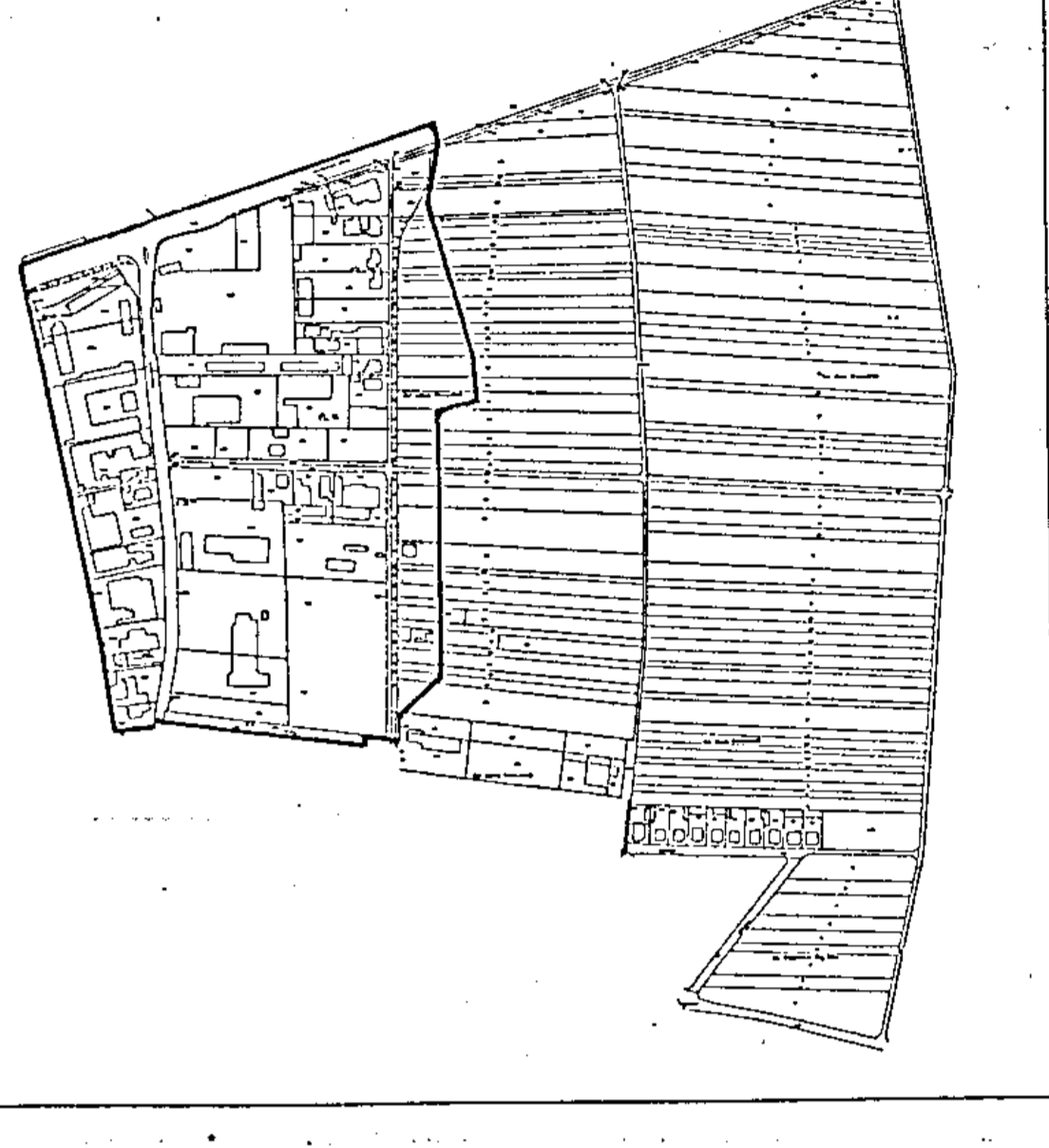


Bebauungsplan mit Landschaftsplan

" Am Rosenstock "

-- 1. Teilabschnitt -- mit 1, 2 u. 3. Änderung



Es wird bescheinigt, daß die Symbole und Bezeichnungen der Flurstücke...

Es wird bescheinigt, daß die Symbole und Bezeichnungen der Flurstücke...

Die Gemeinde hat in der Aufstellung des Bebauungsplanes...

Die öffentliche Bezeichnung des Aufstellungsbeschlusses...

Die Beteiligung der Bürger hat stattgefunden...

Der Entwurf dieses Bebauungsplanes mit Begründung...

Es wird bestätigt, daß der Inhalt dieses Plans sowie die...

Dieser Bebauungsplan ist nach § 13 BauZ durch den Bürgerentscheid...

Es wird bestätigt, daß der Inhalt dieses Plans sowie die...

Dieser Bebauungsplan ist nach § 13 BauZ durch den Bürgerentscheid...

Es wird bestätigt, daß der Inhalt dieses Plans sowie die...

Dieser Bebauungsplan ist nach § 13 BauZ durch den Bürgerentscheid...

Es wird bestätigt, daß der Inhalt dieses Plans sowie die...

Dieser Bebauungsplan ist nach § 13 BauZ durch den Bürgerentscheid...

StadtBauPlan Darmstadt Feb 1990

Sträucher: Aelchianthus, Berberis, Cornus, Corylus, Ligustrum, Malus, Prunus, Quercus, Salix, Sorbus, Syringa, Weibullweide.

9. Verankerung des Niederschlagswassers in den MA-Gebieten gemäß § 9 (1) 3 BauZ.

10. Flächen für besondere Anlagen zum Schutz vor schädlichen Umwelteinwirkungen gemäß § 9 (1) 4 BauZ.

11. Baurechtliche Festsetzungen gem. § 118 HGB.

12. Kulturelle Gestaltung der baulichen Anlagen gemäß § 118 (1) HGB.

13. Festsetzungen für Außenanlagen gemäß § 118 (1) 3 in MA-Gebiet.

14. Festsetzung für Außenanlagen gemäß § 118 (1) 3 in MI- u. GE-Gebiet.

15. Festsetzung für Außenanlagen gemäß § 118 (1) 3 in MI- u. GE-Gebiet.

16. Festsetzung für Außenanlagen gemäß § 118 (1) 3 in MI- u. GE-Gebiet.

17. Festsetzung für Außenanlagen gemäß § 118 (1) 3 in MI- u. GE-Gebiet.

18. Festsetzung für Außenanlagen gemäß § 118 (1) 3 in MI- u. GE-Gebiet.

19. Festsetzung für Außenanlagen gemäß § 118 (1) 3 in MI- u. GE-Gebiet.

20. Festsetzung für Außenanlagen gemäß § 118 (1) 3 in MI- u. GE-Gebiet.

21. Festsetzung für Außenanlagen gemäß § 118 (1) 3 in MI- u. GE-Gebiet.

22. Festsetzung für Außenanlagen gemäß § 118 (1) 3 in MI- u. GE-Gebiet.

23. Festsetzung für Außenanlagen gemäß § 118 (1) 3 in MI- u. GE-Gebiet.

24. Festsetzung für Außenanlagen gemäß § 118 (1) 3 in MI- u. GE-Gebiet.

SATZUNGSTEXT ZUM BEBAUUNGSPLAN MIT INTEGRIERTEM LANDSCHAFTSPLAN "ROSENSTOCK" - 1. TEILABSCHNITT

Aufgrund des § 5 der Hessischen Gemeindeordnung (HGO) in der Fassung vom 04.09.1990...

1. Planungsrechtliche Festsetzungen

1. Art der baulichen Nutzung gem. § 9 (1) BauZ

2. Höhe der baulichen Anlagen gem. § 9 (1) 1 BauZ und § 16 (1) BauZ

3. Bauweise, Überbaum- und nicht überbaumte Grundstücksfläche und Stellung der baulichen Anlagen gemäß § 9 (1) 2 BauZ

4. Nebenanlagen gem. § 9 (1) 4 BauZ und § 14 (1) und 23 (5) BauZ

5. Stellplätze und Garagen gem. § 9 (1) 4 BauZ und § 14 (1) und 23 (5) BauZ

6. Anzahl der Wohnungen im Wohngebäude gemäß § 9 (1) 6 BauZ

7. Veranlagung besonderer Zweckbestimmung gem. § 9 (1) 11 BauZ

8. Öffentliche Grünflächen gem. § 9 (1) 15 BauZ

9. Öffentliche Grünflächen gem. § 9 (1) 15 BauZ

10. Öffentliche Grünflächen gem. § 9 (1) 15 BauZ

11. Öffentliche Grünflächen gem. § 9 (1) 15 BauZ

12. Öffentliche Grünflächen gem. § 9 (1) 15 BauZ

13. Öffentliche Grünflächen gem. § 9 (1) 15 BauZ

14. Öffentliche Grünflächen gem. § 9 (1) 15 BauZ

Grenze des räumlichen Geltungsbereiches des Bebauungsplans (§ 9 (7) BauZ)

Grenze des Planungsbereiches Rosenstock

Grenze für Nutzungsart und Nutzungswert sowie diese nicht mit der Begrenzung öffentlicher Flächen zusammenfällt (§ 9 (5) BauZ)

Baugrenze (§ 23 (3) BauZ)

Allgemeines Wohngebiet (§ 4 BauZ), vgl. Text Nr. 1

Mischgebiet (§ 6 BauZ), vgl. Text Nr. 1

Eingeschränktes Mischgebiet (§ 6 BauZ), vgl. Text Nr. 1

Gewerbegebiet (§ 8 BauZ), vgl. Text Nr. 1

Eingeschränktes Gewerbegebiet (§ 8 BauZ), vgl. Text Nr. 1

Baugebiet

Nicht überbaumte Grundstücksfläche (§ 9 (1) 2 BauZ)

Erdschichtiger Erweiterungsbereich (§ 9 (1) 2 BauZ), vgl. Text Nr. 3

Vorgartenfläche

Gemeinschaftsgaragen (§ 9 (1) 4 BauZ), vgl. Text Nr. 5

Gemeinschaftsstellplätze (§ 9 (1) 4 BauZ), vgl. Text Nr. 5

Straßenverkehrsflächen (§ 9 (1) 11 BauZ)

Straßenverkehrsfläche besonderer Zweckbestimmung (§ 9 (1) 11 BauZ), vgl. Text Nr. 7

Fußweg für Radfahrer befahrbar

Öffentliche Grünfläche (§ 9 (1) 15 BauZ)

Flächen zur Anpflanzung von Bäumen und Sträuchern (§ 9 (1) 25 BauZ)

Grünzugpflanzung

Erkennungsbereich (§ 9 (1) 25 BauZ)

Anpflanzen von Schling- und Kletterpflanzen (§ 9 (1) 25 BauZ)

Anpflanzen von hochstämmigen Laubbäumen (§ 9 (1) 25 BauZ)

Erhalten von Bäumen (§ 9 (1) 25 BauZ)

Pumpstation unterirdisch

Symbol für bestimmte Fassadengestaltung, vgl. Text

Erhaltungsbereich (§ 172 (1) BauZ)

Erfolgsfreie Baumarten

Frankia exilis Diversivolia Gemeine Esche

Acer platanoides "Emerald Queen" Saitzorn

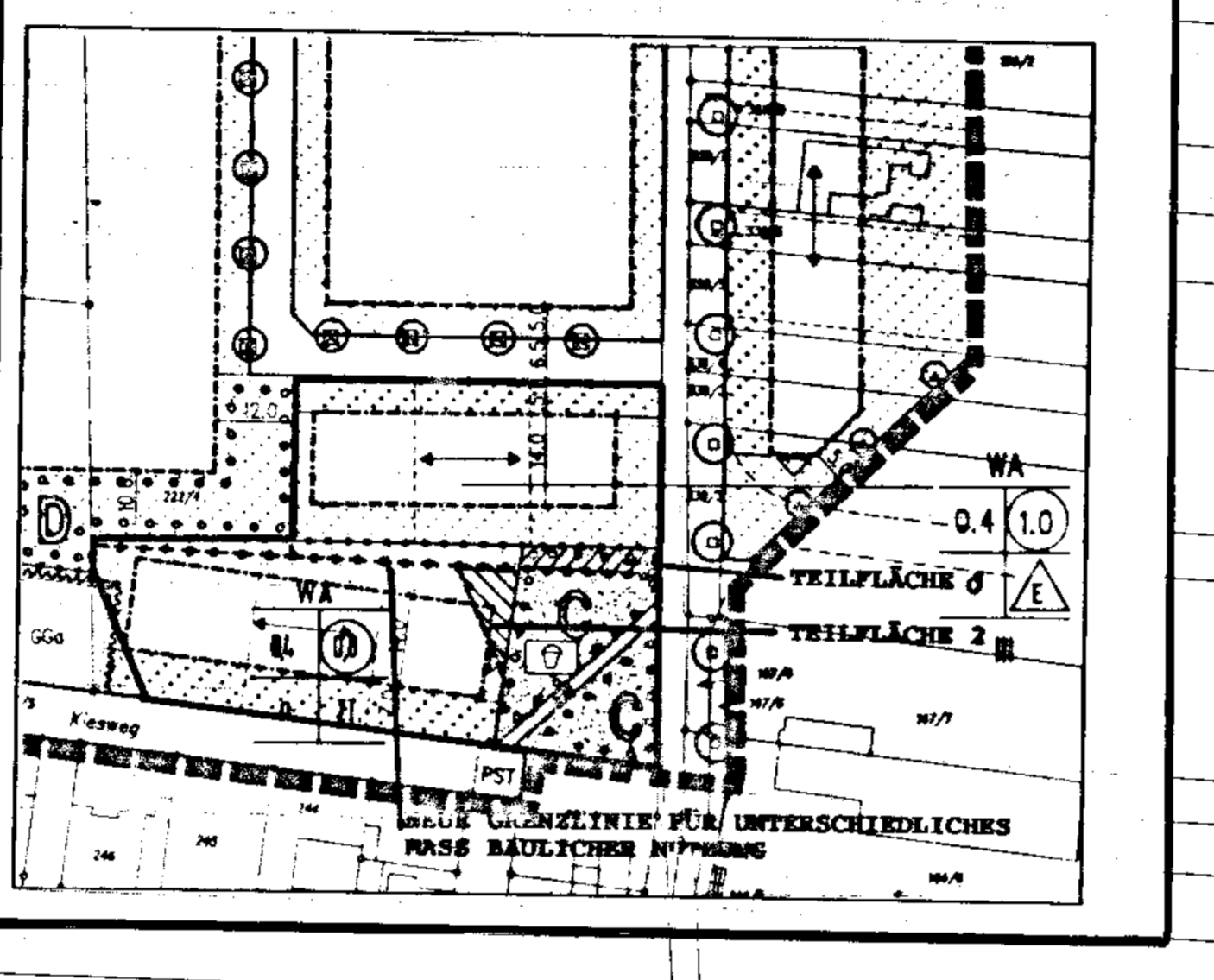
Tilia cordata "Greenspire" Stadtlinde

Crataegus "Paul & Scarlet" Rottorn

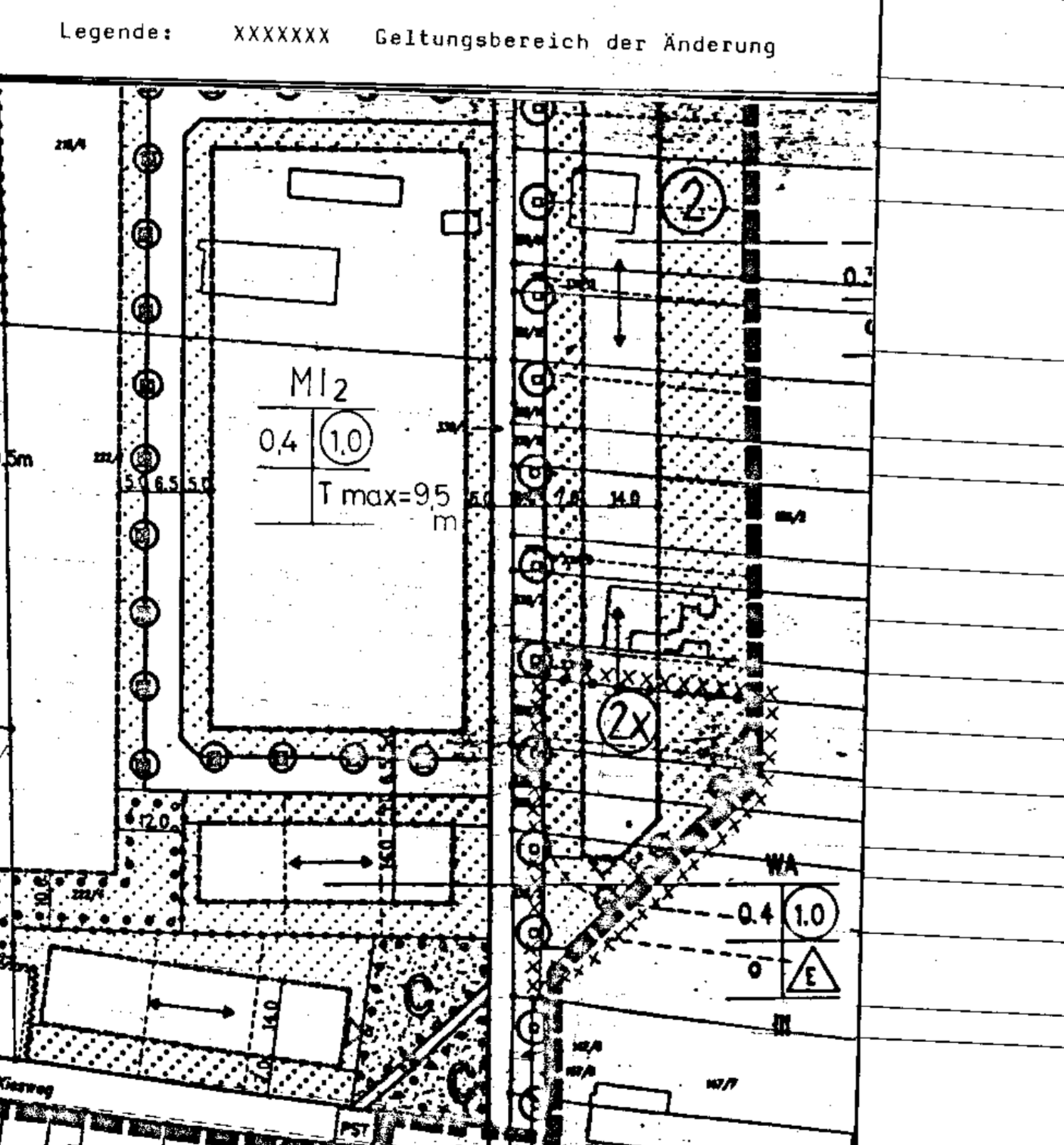
Tilia cordata "Sleu Leven" Kegellinde

FLUR 16 ZUR ERSTEN VEREINFACHTEN ANPASSUNG DES BEBAUUNGSPLANES "ROSENSTOCK" - TEIL I

Gemäß Beschluß der Stadtverordnetenversammlung vom 22. Februar 1991 wird der Bebauungsplan mit integriertem Landschaftsplan "Rosenstock - Teil I" nach § 13 BauZ wie folgt geändert:



Deckblatt zur 3. vereinfachten Änderung des Bebauungsplanes "Rosenstock - 1. Teilabschnitt" 21. Oktober 1992

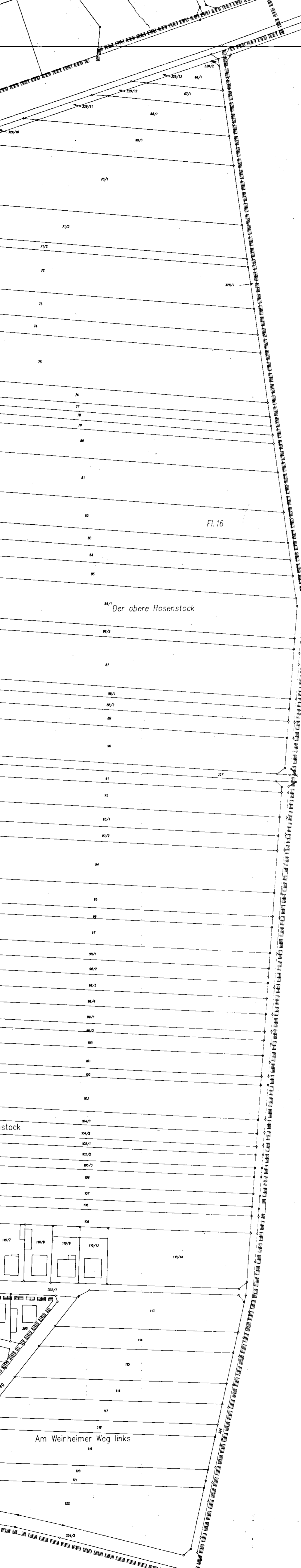
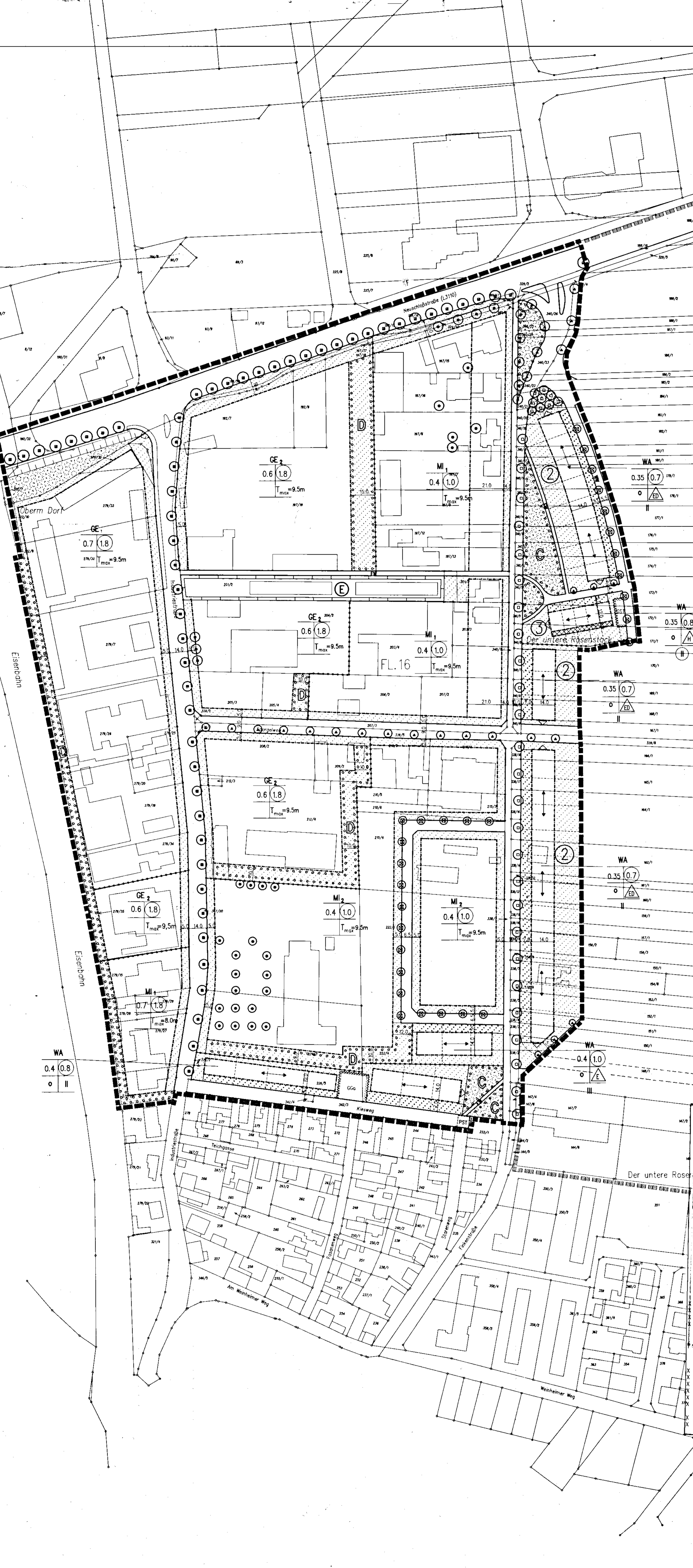


NEUER SATZUNGSTEXT

1. Bauweise, Überbaum- und nicht überbaumte Grundstücksfläche und Stellung der baulichen Anlagen gemäß § 9 (1) 2 BauZ

2. Anzahl der Wohnungen im Wohngebäude gemäß § 9 (1) 6 BauZ

3. Ausnahmevorschriften



Am Weinheimer Weg links