



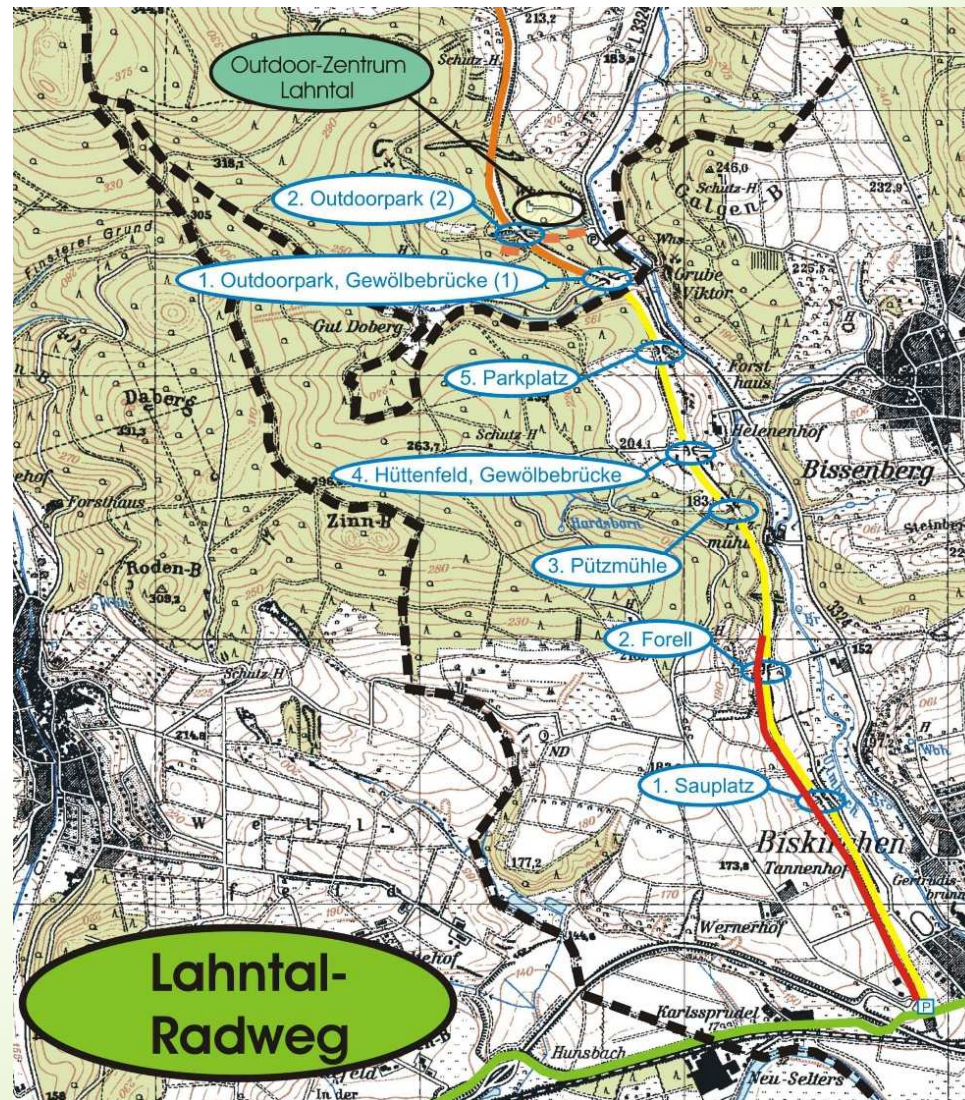
# Stadt Leun

Mögliche Umsetzung des  
Bahnradwegs Ulmtalbahn

in den Gemarkungen der Stadt Leun

## Variantenvergleich

- Variante 1: Teilnutzung der Trasse
  - 3 Brücken
  - 1400 m Bahntrasse
  - ca. 1650 m Wirtschaftsweg, 950 m davon müssen ausgebaut werden.
  - 2 Brücken müssten abgerissen werden
- Variante 2: Gesamtnutzung der Trasse
  - 5 Brücken
  - ca. 3 km Bahntrasse



## Brückenbauwerke

- Die Bauwerke stellen derzeit eine Gefahr dar
- Die Verkehrssicherung liegt bei der Stadt Leun



## Sauplatz



## Forell



# Variantenvergleich

## Brückenbauwerke

Pitzmühle



Hüttenfeld



Parkplatz



## Variantenvergleich

### Kostenschätzung

#### Variante 1

<b>Gesamtsumme Brutto inkl. NK (€)</b>	
<b>Förderfähige Baukosten: (€)</b>	
Zuwendung bei 75% Förderung: (€)	
Eigenanteil bei 75% Förderung: (€)	

- 950 m Wegausbau zwischen Parkplatz und Waldanfang
- 1400 m Ausbau des Radwegs auf der Bahntrasse
- Sanierung von 3 Brückenbauwerke
- Abriss der Bauwerke Sauplatz und Forell

## Variantenvergleich

### Kostenschätzung

#### Variante 2 (Vorzugsvariante)

<b>Förderfähige (Bau)kosten: (€)</b> (bauvorbereitende Leistungen)	<b>2,3 Mio € - X (10%)</b>
Zuwendung bei 75% Förderung: (€)	<b>1.552.500,00</b>
Eigenanteil bei 75% Förderung: (€)	<b>0,75 Mio €</b>

- **ca. 3km Ausbau des Radwegs auf der Bahntrasse**
- **Sanierung von 5 Brückenbauwerken**
- **Schaffung einer sicheren durchgängigen Verbindung**

## Untersuchung der Brückenbauwerke

- örtliche Untersuchung der Brücken mittels Kernbohrung, um den Zustand der Bauwerke zu konkretisieren.  
Für 5 Bauwerke sollten ca. € 10.000 veranschlagt werden.  
(Erfahrungswert aus Greifenstein)



- Auf Basis der Untersuchungen muss eine Ingenieurtechnische Bewertung stattfinden.  
Für 5 Bauwerke sollten ca. € 6.000 für Bewertung vorgesehen werden.  
(Angebote ?, 10% der LPH 2 Objektplanung, bereits in den Gesamtkosten berücksichtigt)
- Für die Vervollständigung des Finanzierungshilfeantrags muss für die Brücken eine Entwurfsplanung erarbeitet werden.  
Für X Bauwerke sollten ca. € 40.000 für Planung vorgesehen werden. Ebenso  
Planungskosten Wegeplanung  
(Angebote ?, bereits in den Gesamtkosten berücksichtigt)     **ACHTUNG:** Ergebnisse  
der Untersuchung => Sanierung vermeiden

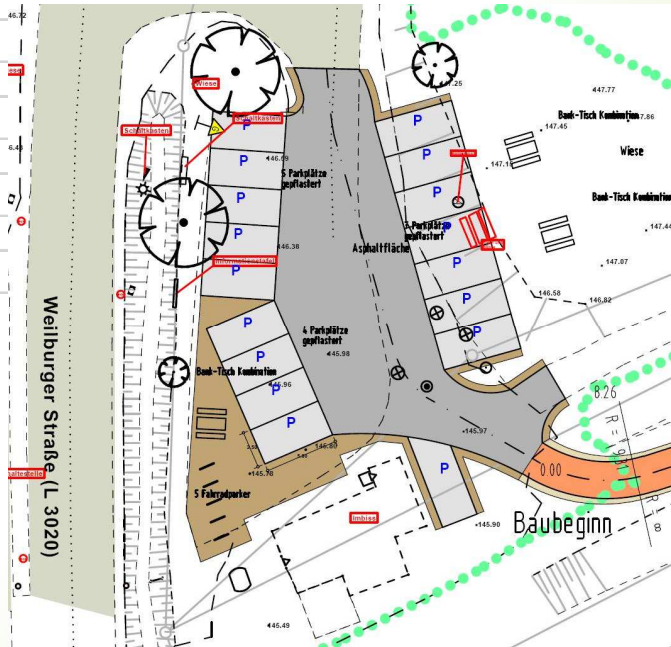
# Ausstattung des Radwegs

## Parkplatz

Gesamtsumme Brutto inkl. ca.13 % NK (€)	
Förderfähige Baukosten: (€)	
Zuwendung bei 70% Förderung: (€)	
Eigenanteil bei 70% Förderung: (€)	

Bei Ausnutzung der Fläche: 17 Stellplätze

Förderung von 10 Stellplätzen





## Ausstattung des Radwegs

### Wegweisung

Bessere Einschätzung der Entfernung

Orientierung von Ortsunkundigen

mittlerweile Standard



### Rastplätze

Rastplätze können alle 8 km vorgesehen werden

Pauschalförderung pro Rastplatz: damals 7.500 €



## Beteiligung der Fachbehörden

**Als Diskussionsgrundlage galt die Vorzugsvariante**

- **Untere Naturschutzbehörde**  
keine Einwände, sieht einen Vorteil für Flora und Fauna, Ökopunkteplus
- **Untere Wasserbehörde**  
keine Bedenken, Beteiligung der Detailplanung
- **Denkmalbehörde**  
keine Denkmalsgeschützten Brücken
- **ASV Dillenburg und ASV Frankfurt (Hessen Mobil, KC VIF...)**  
keine Einwände
- **Landwirtschaftsamt**  
Für eine Trennung der Radfahrer vom landwirtschaftlichen Wegenetz

## Förderung und Wertschöpfung

- Förderzusage Programm ‚Stadt und Land‘ oder Programm Nahmobilität liegt mit der Anmeldung vor
- Förderfähig sind alle Anlagen, die der Radwegeinfrastruktur dienen
- förderfähige Ausbaubreite liegt bei 2,50 m
- Antragsteller ist die Stadt Leun federführend gemeinsam mit der Gemeinde Greifenstein
- Der Antrag muss mit den Entwurfsunterlagen vervollständigt werden

Untersuchungen an touristischen Radwegen haben ergeben, dass ein Kilometer neuer Radweg rund X Euro kostet, bei entsprechender touristischer Vermarktung eine jährliche Wertschöpfung von  $\frac{2}{3} X$  Euro erzielen kann

Quelle: HMWVL

## Handlungsempfehlungen

### **Kurzfristige Maßnahmen:**

- **Verwaltungsvereinbarung unter den beteiligten Kommunen, zur Sicherstellung der Fördermittel**
- **Technische Untersuchung und Planung der Brücken**
- **Erfassen und Einbringen möglicher Biotopflächen in das Ökokonto**
- **Detailplanung und Baurechtschaffung**

### **Weiterentwicklung:**

- **Öffentlichkeitsarbeit für den Tourismus (Landkreis)**
- **Sponsorenwerbung**
- **... Ihre Ideen**

## Fazit

### **Ein Bahnradweg:**

- **erhöht die Sicherheit**
- **steigert die Attraktivität der Region**
- **direkte Route ohne Umwege und verlorene Höhenmeter**
- **Vorteile für heimische Wirtschaft**
- **Erhaltung des Kulturguts Bahntrasse**
- **Naturschutz und Umweltschutz auf einem Nenner**

**1:0 für den Bahnradweg**



Vielen Dank für die Aufmerksamkeit!