



K 52, NK 4718201 - NK 4719005, km 3,504

LANDKREIS WALDECK-FRANKENBERG 635

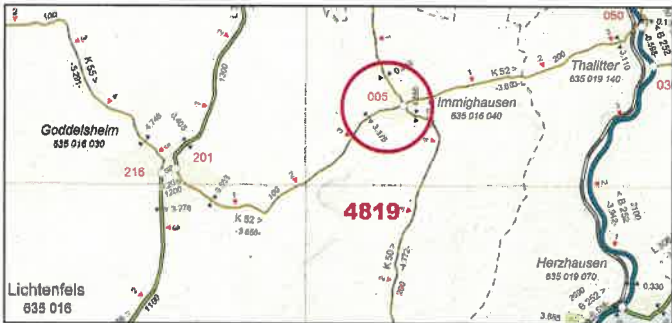
Pos. 1

OD Neu Stat.-km 3.514

OD Alt Stat.-km 3.375

Lichtenfels
-Immighausen
635 016 040

Kartogrundlage,
Hessen Mobil
SIB/Hessen-Netz
Hessische Verwaltung für
Bodenmanagement und Geoinformation (HVBG)
Realer Orthophotos



Legende

- Ortsdurchfahrt - Erschließungsbereich (OD-E) NEU K 52
- Ortsdurchfahrt - Erschließungsbereich (OD-E) Bestand K 50, K 52
- Kreisstraße Nr. 50, 52
- 3.856 - Abschnittslänge
- ◀ 4719 005 ▶ Netzknoten
- ◀▶ OD Neu
- ◀▶ OD Alt



**Hessen Mobil
Straßen- und Verkehrsmanagement**

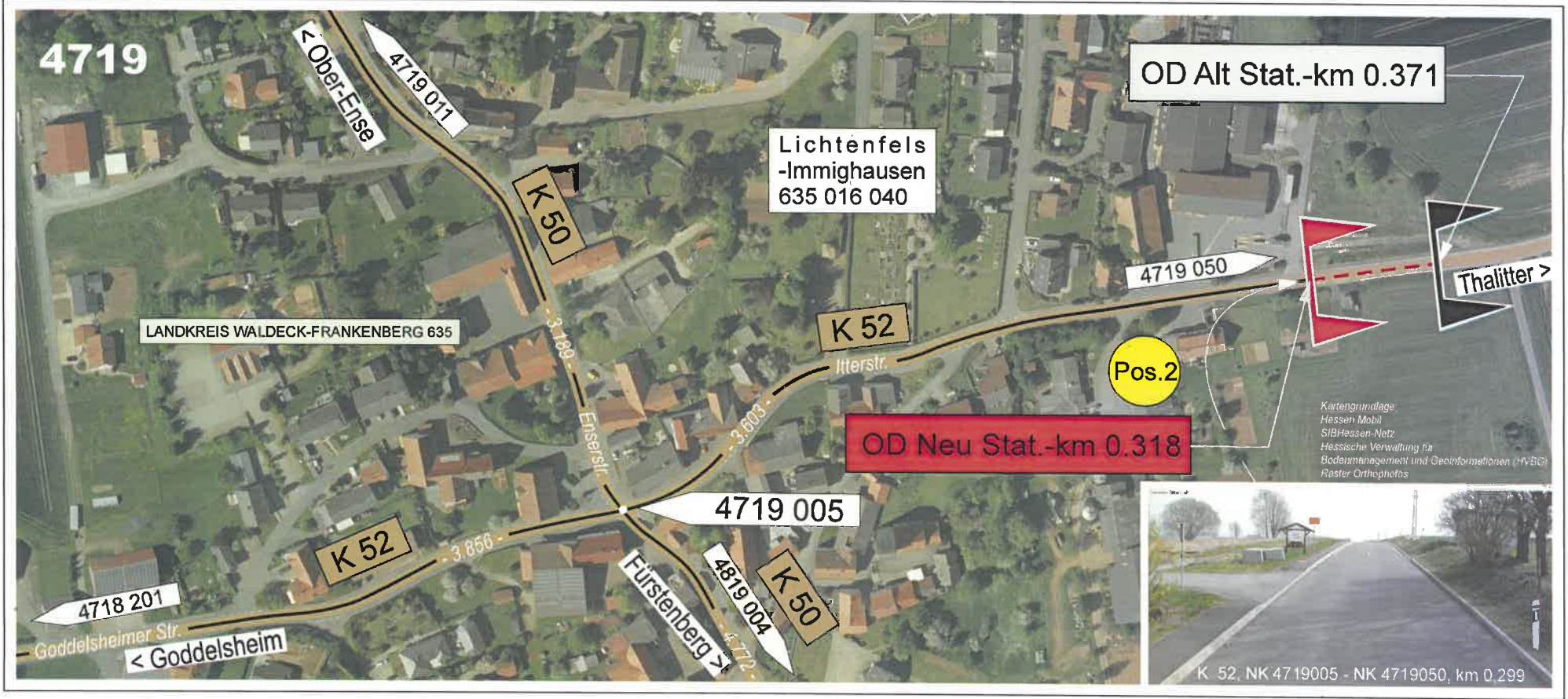
- Leuschnerstraße 73
34134 Kassel
- Telefon: 0561 / 7667 0
Fax: 0561 / 7667 155
Internet: www.mobil.hessen.de



Datum	Zeichen	Strömung
bearbeitet 19.02.2024		
geändert		

Anlage 1 - Blatt 1
Neufestsetzung der Ortsdurchfahrtsgränze in Lichtenfels, Ortsteil Immighausen im Zuge der Kreisstraße Nr. 52, Landkreis Waldeck-Frankenberg, Regierungsbezirk Kassel
urn:nbn:de:hbz:5:1-65862-p0011-9
Aufgestellt: Kassel, den 19.02.2024
Hessen Mobil
Fachdezernat Straßenverwaltung, SIB, Datenmanagement, BV 10.3/S

geprüft:



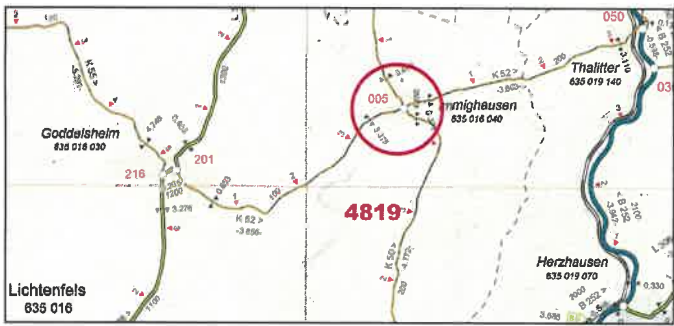
OD Alt Stat.-km 0.371

Lichtenfels-Immighausen
635 016 040

OD Neu Stat.-km 0.318

Pos. 2

Kartengrundlage
Hessen Mobil
SIBHessen-Netz
Hessische Verwaltung für
Bodenmanagement und Geoinformation (HVBG)
Raster OrthoTiefos




Legende

- Ortsdurchfahrt - Erschließungsbereich (OD-E) NEU K 52
- Ortsdurchfahrt - Erschließungsbereich (OD-E) Bestand K 50, K 52
- Kreisstraße Nr. 50, 52
- -3.856 - Abschnittslänge
- 4719 005 Netzknoten
- ▲▲ OD Neu
- ▲▲ OD Alt

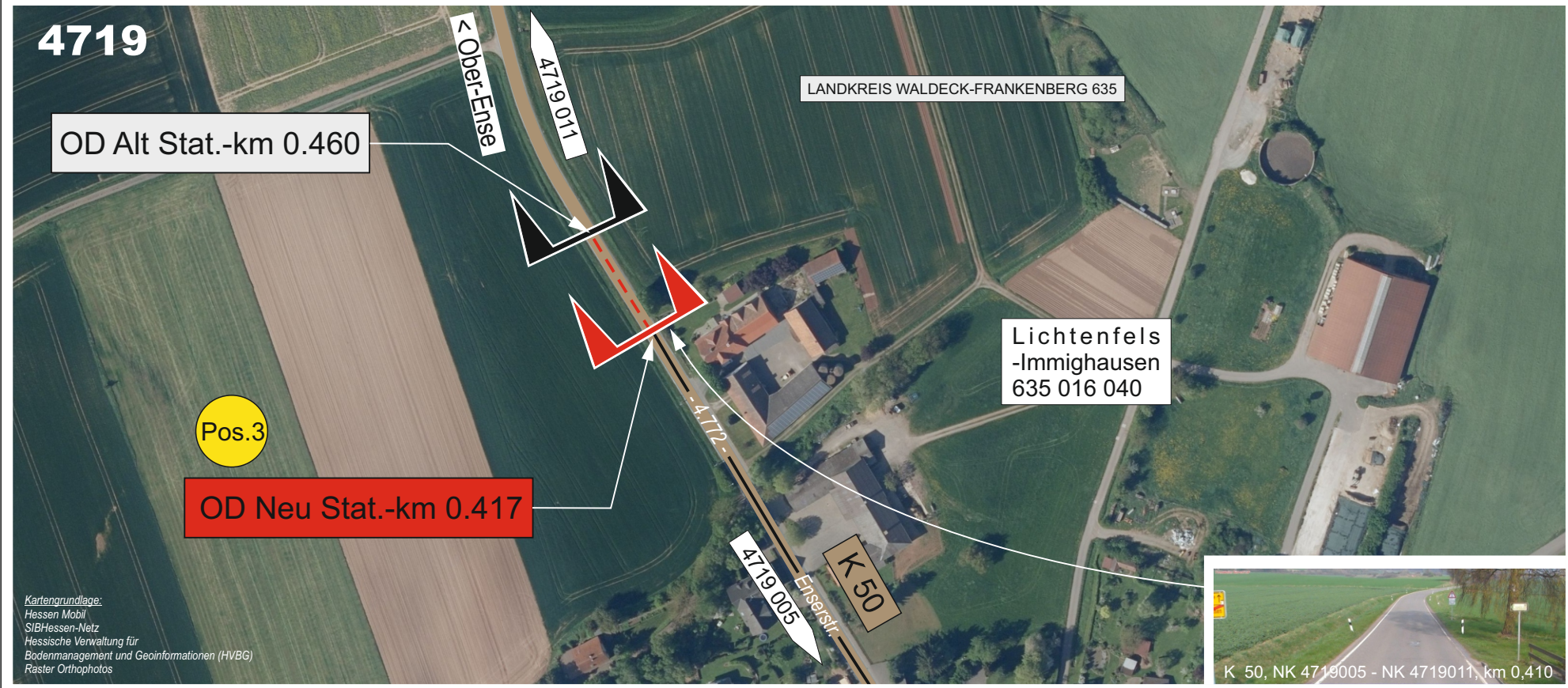
Hessen Mobil
Straßen- und Verkehrsmanagement
Leuschnerstraße 73
34134 Kassel

Telefon: 0561 / 7667 0
Fax: 0561 / 7667 155
Internet: www.mobil.hessen.de

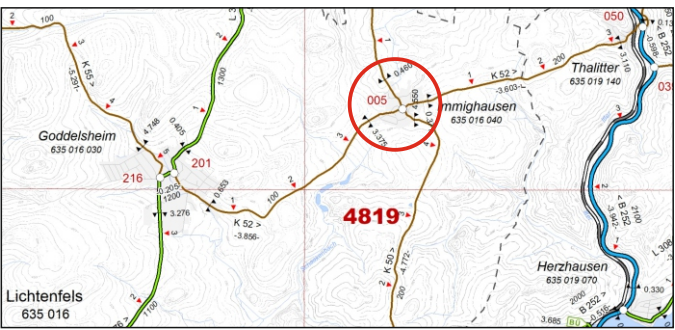


	Datum	Zeichen	Anlage 1 - Blatt 1
bearbeitet	19.02.2024	Strünung	Neufestsetzung der Ortsdurchfahrtsgrenze in Lichtenfels, Ortsteil Immighausen im Zuge der Kreisstraße Nr. 52, Landkreis Waldeck-Frankenberg, Regierungsbezirk Kassel
geändert			
geprüft:			

unmaßstablich
 Aufgestellt: Kassel, den 19.02.2024
 Hessen Mobil
 Fachdezernat Straßenverwaltung, SIB, Datenmanagement, BV 10.3/St



Kartengrundlage:
Hessen Mobil
SIBHessen-Netz
Hessische Verwaltung für
Bodenmanagement und Geoinformationen (HVBG)
Raster Orthophotos



Legende

- Ortsdurchfahrt - Erschließungsbereich (OD-E) NEU K 50
- Ortsdurchfahrt - Erschließungsbereich (OD-E) Bestand K 50
- Kreisstraße Nr. 50
- 4.772 - Abschnittslänge
- 4719 005 Netzknoten
- ▲ OD Neu
- ▲ OD Alt

N

Hessen Mobil
Straßen- und Verkehrsmanagement
Leuscherstraße 73
34134 Kassel

Telefon: 0561 / 7667 0
Fax: 0561 / 7667 155
Internet: www.mobil.hessen.de

HESSEN

	Datum	Zeichen	Anlage 1 - Blatt 1
bearbeitet	19.02.2024	Strüning	Neufestsetzung der Ortsdurchfahrtsgrenze in Lichtenfels, Ortsteil Immighausen im Zuge der Kreisstraße Nr. 50, Landkreis Waldeck-Frankenberg, Regierungsbezirk Kassel
geändert	26.04.2024	Strüning	
geprüft:			unmaßstäblich Aufgestellt: Kassel, den 19.02.2024 Hessen Mobil Fachdezernat Straßenverwaltung, SIB, Datenmanagement, BV 10.3/St