

Struktur der rettungsdienstlichen Versorgung im Landkreis Limburg-Weilburg

2019 bis 2023 und Fortentwicklung

Zentrale Leitstelle

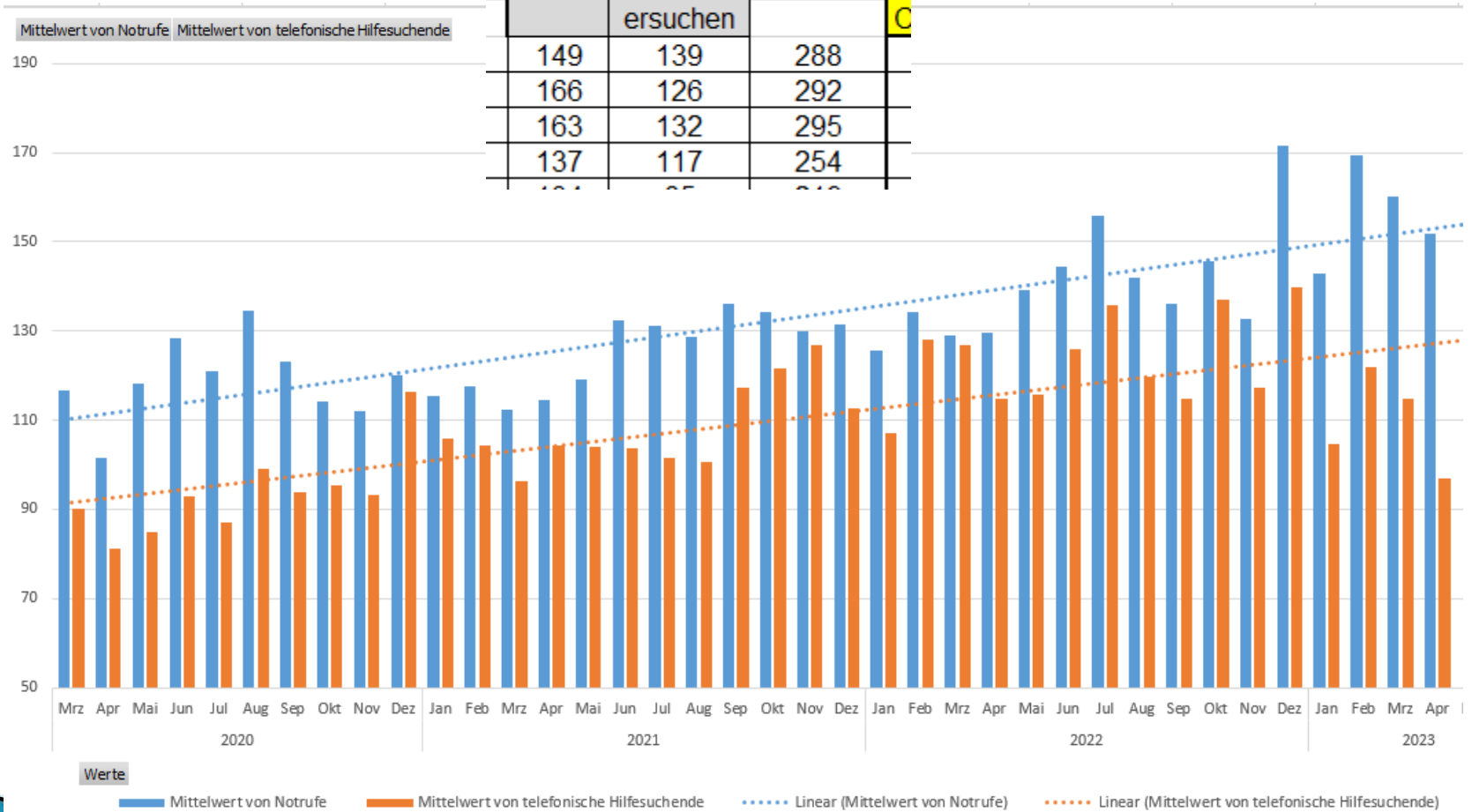


Bildquelle: Zentrale Leitstelle

- Ende 2019, nach letztem Umbau durch das Land nun 4 Arbeitsplätze
- Im Oktober 2022 Anschluss an das neue System „Patronus“
- Aktuell 20 MA, aufwachsen auf 23 wegen Einhaltung der Notrufannahmezeiten erforderlich
- Systemverbesserungen im Bereich Digitalfunk weiterhin erforderlich

Zentrale Leitstelle - Anrufaufkommen

			Anrufe		d
Monat	Notrufe	Sonst. Hilfeersuchen	Gesamt:		V
	149	139	288		C
	166	126	292		
	163	132	295		
	137	117	254		



Einsatzzahlen LM-WEL

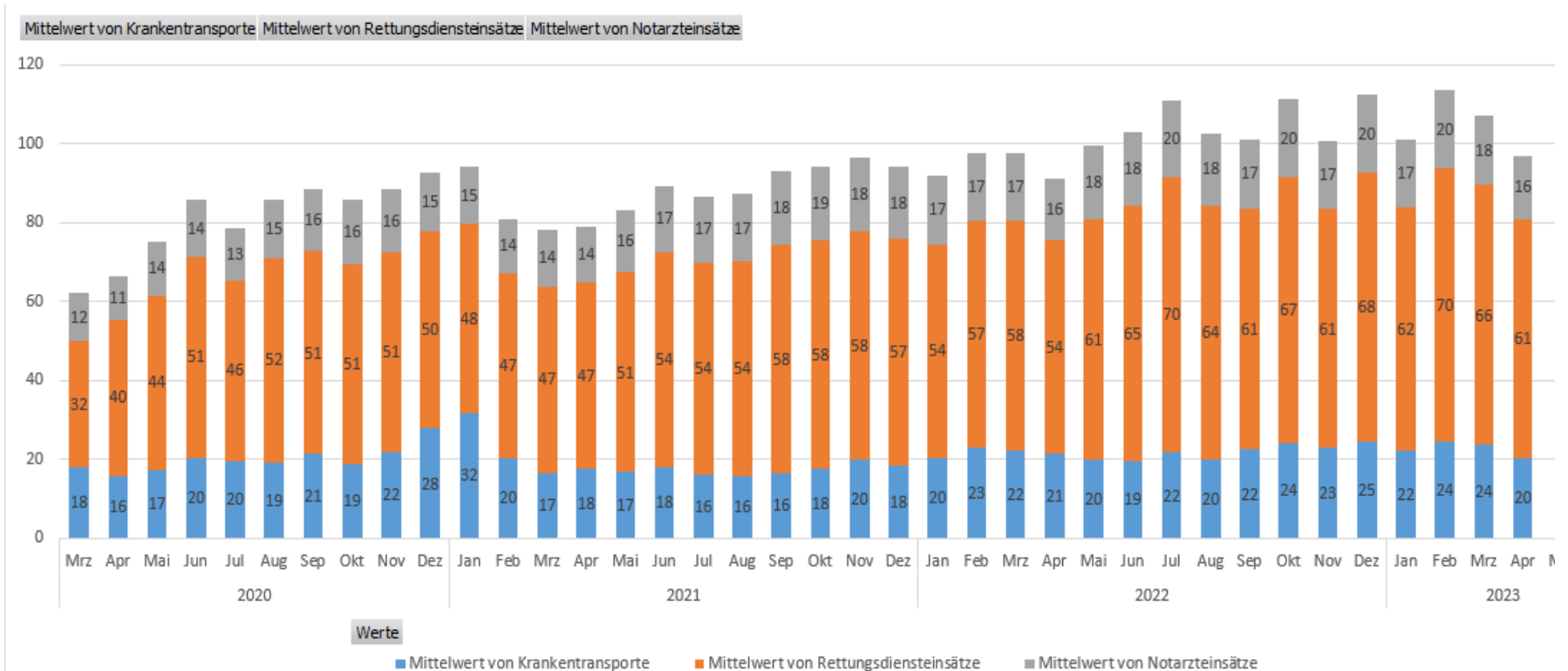
2019 bis 2022

	2019	2020	2021	2022	Gesamt 2022
Gesamteinsätze Krankentransport	6149	5535	6473	6918	7722
Notfalleinsätze RTW/MZF ohne Sondersignal	10376	10254	10116	9432	10528
Notfalleinsätze RTW/MZF mit Sondersignal	8810	8736	10307	11087	12375
Notfalleinsätze NEF/NAW	5705	5553	6284	5897	6582
Luftrettungseinsätze primär	148	156	247	230	257
Luftrettungseinsätze sekundär	125	115	65	16	18
ITW-Einsätze	107	76	51	2	2
Fehleinsätze	3189	3577	4043	4645	5184
Anrufe Leitung 112	31593	32209	33420	34005	37957
Durchschnittliche Notrufannahmezeit	6,81	6,65	8,02	11,64	
Anrufe 19222/Rettungsdienst	13707	12969	13686	12691	14166
Anzahl aller sonstigen Anrufeingänge	32532	33401	38370	39845	44475
Hilfsfrist-Erreichung (10 Min.)	86,60%	87,44%	85,23%	83,45%	
Hilfsfrist-Erreichung (15 Min.)	98,73%	98,89%	98,45%	98,15%	

Einsatzzahlen LM-WEL

2020 bis 2023

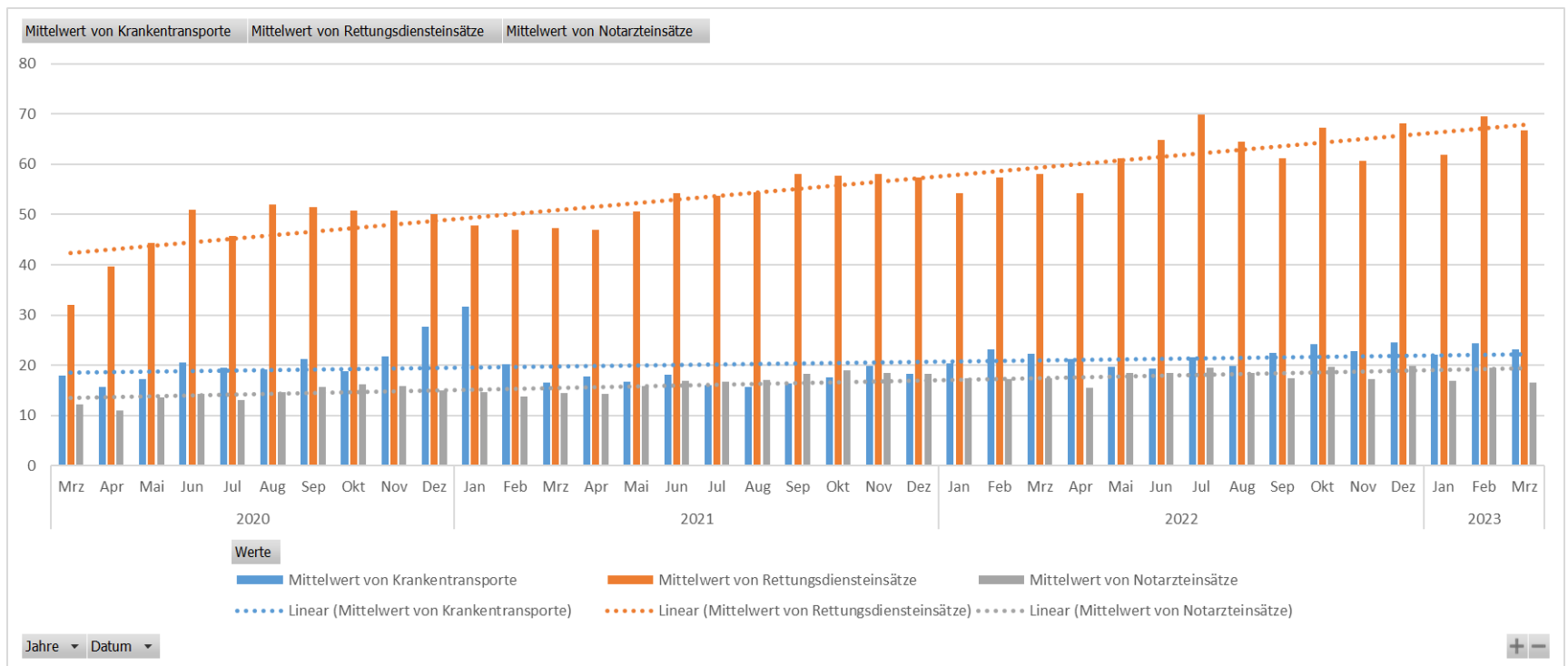
nach Notarzt / Rettungswagen / Krankentransport



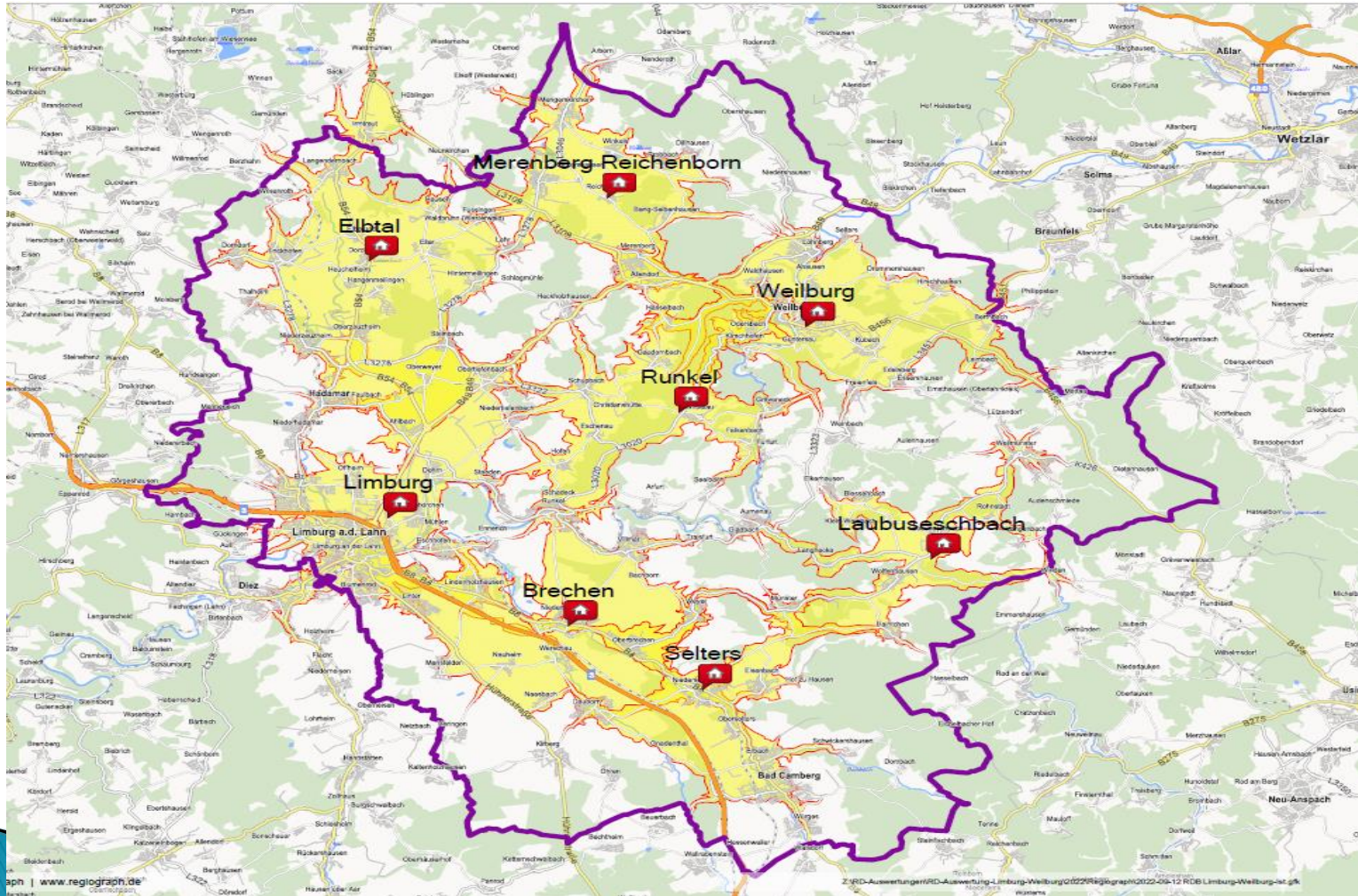
Entwicklung der Einsatzzahlen LM-WEL

2020 bis 2023

nach Notarzt / Rettungswagen / Krankentransport

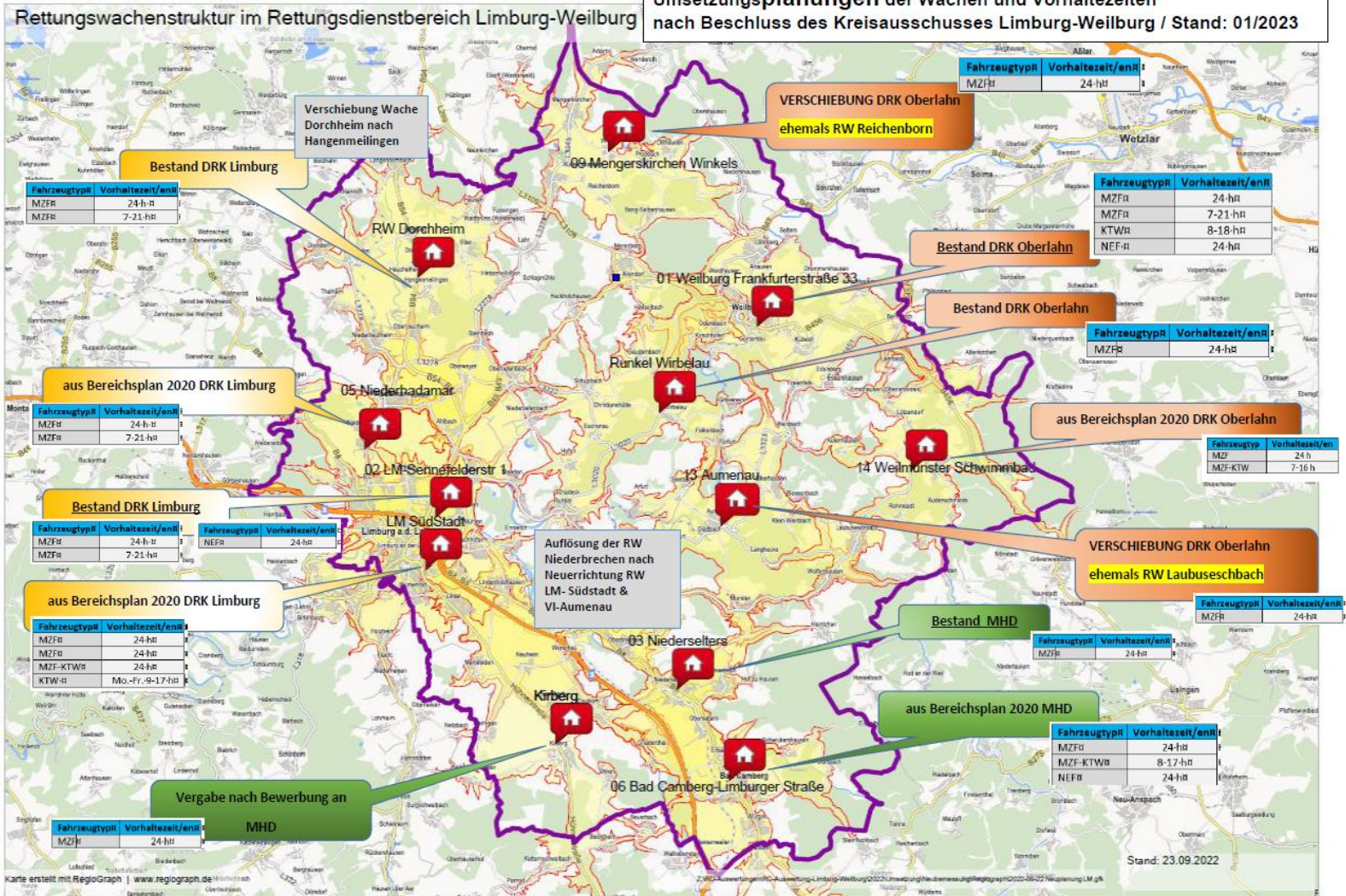


Aktuelle Rettungswachenbereiche im Landkreis Limburg-Weilburg



Ergebnis des Gutachtens 2022 und sich daraus ergebende Rettungswachen in LM-WEL

Umsetzungsplanungen der Wachen und Vorhaltezeiten nach Beschluss des Kreis Ausschusses Limburg-Weilburg / Stand: 01/2023



Karte erstellt mit RegioGraph | www.regio-graph.de

N-KTW Projekt

- ▶ -1- N-KTW seit 01.04.22 beim MHD (14/93-1)
- ▶ -2- N-KTW seit 01.01.23 beim DRK Limburg (9/93-1 und 9/93-2)
- ▶ Läuft als Projekt im Rahmen der sog. Experimentierklausel des Rettungsdienstplans des Landes Hessen, nur unter Auflagen und mit Genehmigung des Hess. Ministeriums für Soziales und Integration (HSM)
- ▶ Wir müssen Auswertungen, u.a. zu Einsätzen mit nicht regelhaftem Verlauf machen und dem HSM vorlegen
- ▶ Wichtig: Evaluierungsbogen ausfüllen (bei nicht regelhaftem Verlauf)

**Vielen Dank für
Ihre Aufmerksamkeit**