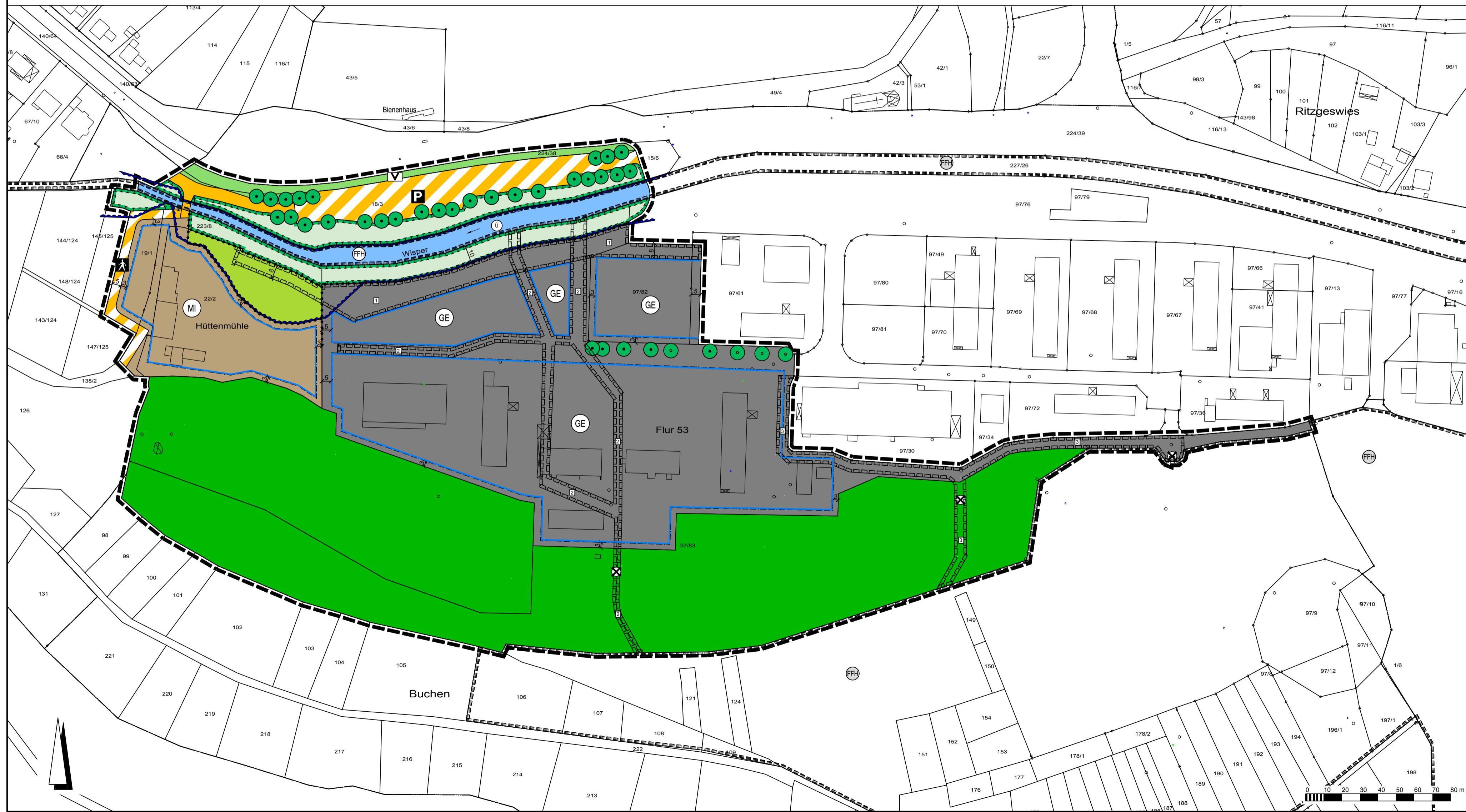


Stadt Lorch am Rhein

Bebauungsplan "Gewerbegebiet Wispertal" - 3. Änderung



Rechtsgrundlagen

Baugesetzbuch (BauGB) i.d.F. der Bekanntmachung vom 23.09.2004 (BGBl. I S. 2414), zuletzt geändert durch Artikel 6 des Gesetzes vom 20.10.2015 (BGBl. I S. 1722),
 Baunutzungsverordnung (BauNVO) i.d.F. der Bekanntmachung vom 23.01.1990 (BGBl. I S. 132), zuletzt geändert durch Artikel 2 des Gesetzes vom 11.06.2013 (BGBl. I S. 1548),
 Planzeichenverordnung 1990 (PlanzV 90) i.d.F. vom 18.12.1990 (BGBl. I 1991 S. 58), zuletzt geändert durch Artikel 2 des Gesetzes vom 22.07.2011 (BGBl. I S. 1509),
 Hess. Bauordnung (HBO) vom 15.01.2011 (GVBl. I S. 46, 180), zuletzt geändert durch Artikel 3 des Gesetzes vom 30.11.2015 (GVBl. S. 457).

Zeichenerklärung

Katasteramtliche Darstellung

- Flurgrenze
- Flur 53** Flurnummer
- 22/2 Flurstücksnummer
- TT vorhandene Grundstücks- und Wegeparzellen mit Grenzsteinen

Planzeichen

Art der baulichen Nutzung

- MI Mischgebiet
- GE Gewerbegebiet

Bauweise, Baulinien, Baugrenzen

- Baugrenze

Verkehrsflächen

- Straßenverkehrsflächen (öffentlich)
- Verkehrsflächen besonderer Zweckbestimmung; hier:
 - P Öffentliche Parkfläche
 - Fußweg

Grünflächen

- Private Grünfläche
- Öffentliche Grünfläche; Zweckbestimmung:
 - Verkehrsbegleitgrün

Wasserflächen und Flächen für die Wasserwirtschaft, den Hochwasserschutz und die Regelung des Wasserabflusses

- Wasserflächen
- Umgrenzung von Flächen für die Wasserwirtschaft, den Hochwasserschutz und die Regelung des Wasserabflusses; Zweckbestimmung: Überschwemmungsgebiet

Flächen für die Landwirtschaft und Wald

- Flächen für Wald

Planungen, Nutzungsregelungen, Maßnahmen und Flächen für Maßnahmen zum Schutz, zur Pflege und zur Entwicklung von Boden, Natur und Landschaft

- Umgrenzung von Flächen für Maßnahmen zum Schutz, zur Pflege und Entwicklung von Boden, Natur und Landschaft
 - Anpflanzung von Laubbäumen
 - Erhalt von Laubbäumen
- Umgrenzung von Flächen mit Bindungen für Bepflanzungen und für die Erhaltung von Bäumen, Sträuchern und sonstigen Bepflanzungen.
- Umgrenzung von Schutzgebieten und Schutzobjekten im Sinne des Naturschutzrechtes; hier:
 - FFH-Gebiet

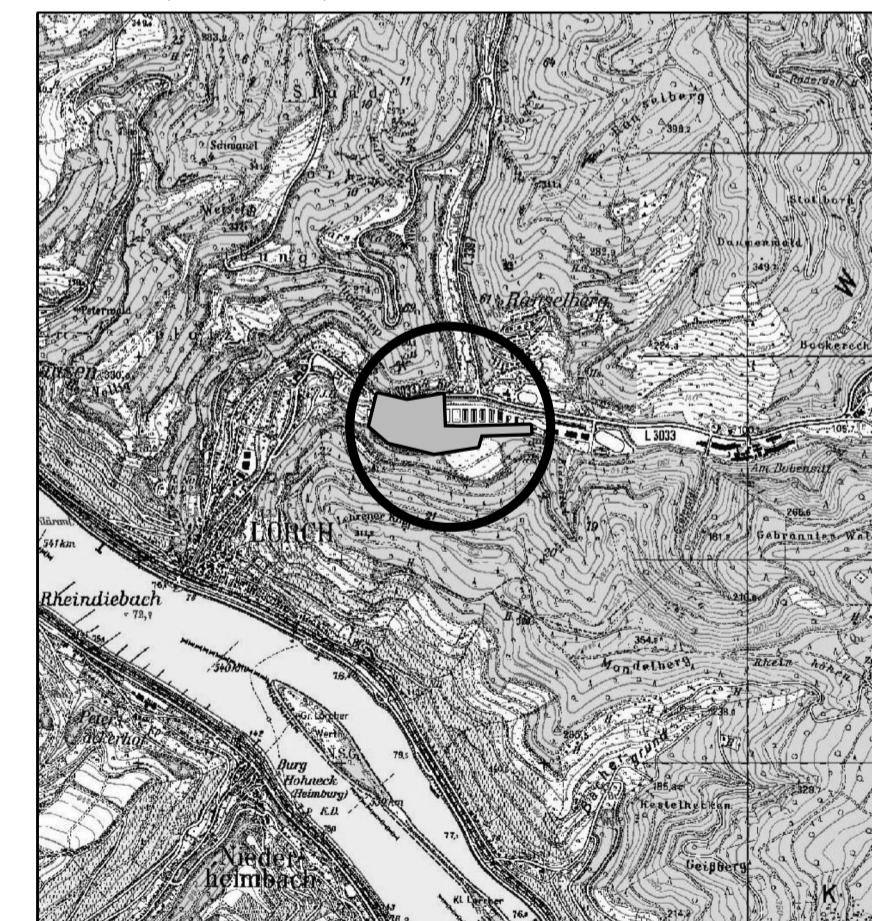
Sonstige Planzeichen

- Grenze des räumlichen Geltungsbereiches des Bebauungsplanes
- Abgrenzung unterschiedlicher Art und unterschiedlichen Maßes der baulichen Nutzung
- Mit Geh-, Fahr- und Leitungsrecht zu Gunsten der Stadt Lorch zu belastende Flächen
- Mit Geh-, Fahr- und Leitungsrecht zu Gunsten der Eigentümer der unterirdischen Bunkeranlagen des ehemaligen Sanitätsdepots zu belastende Flächen
- Mit Geh- und Fahrrecht zu Gunsten der Eigentümer der unterirdischen Bunkeranlagen des ehemaligen Sanitätsdepots zu belastende Flächen

Sonstige Darstellungen

- Stolleneingang der unterirdischen Bunkeranlagen des ehemaligen Sanitätsdepots

Übersichtskarte (Maßstab 1 : 25.000)



VORABZUG

Planungsbüro Höpfer Fischer, Konrad-Adenauer-Str. 16, 35440 Linden, Tel. 064039537-0 Fax. 064039537-30
 Stadt Lorch am Rhein
 Bebauungsplan "Gewerbegebiet Wispertal" - 3. Änderung
 Bebauungsplankonzept

Stand: 10.04.2017
 Bearbeiter: Spahn
 CAD: Riedingus
 Maßstab: 1 : 1.000