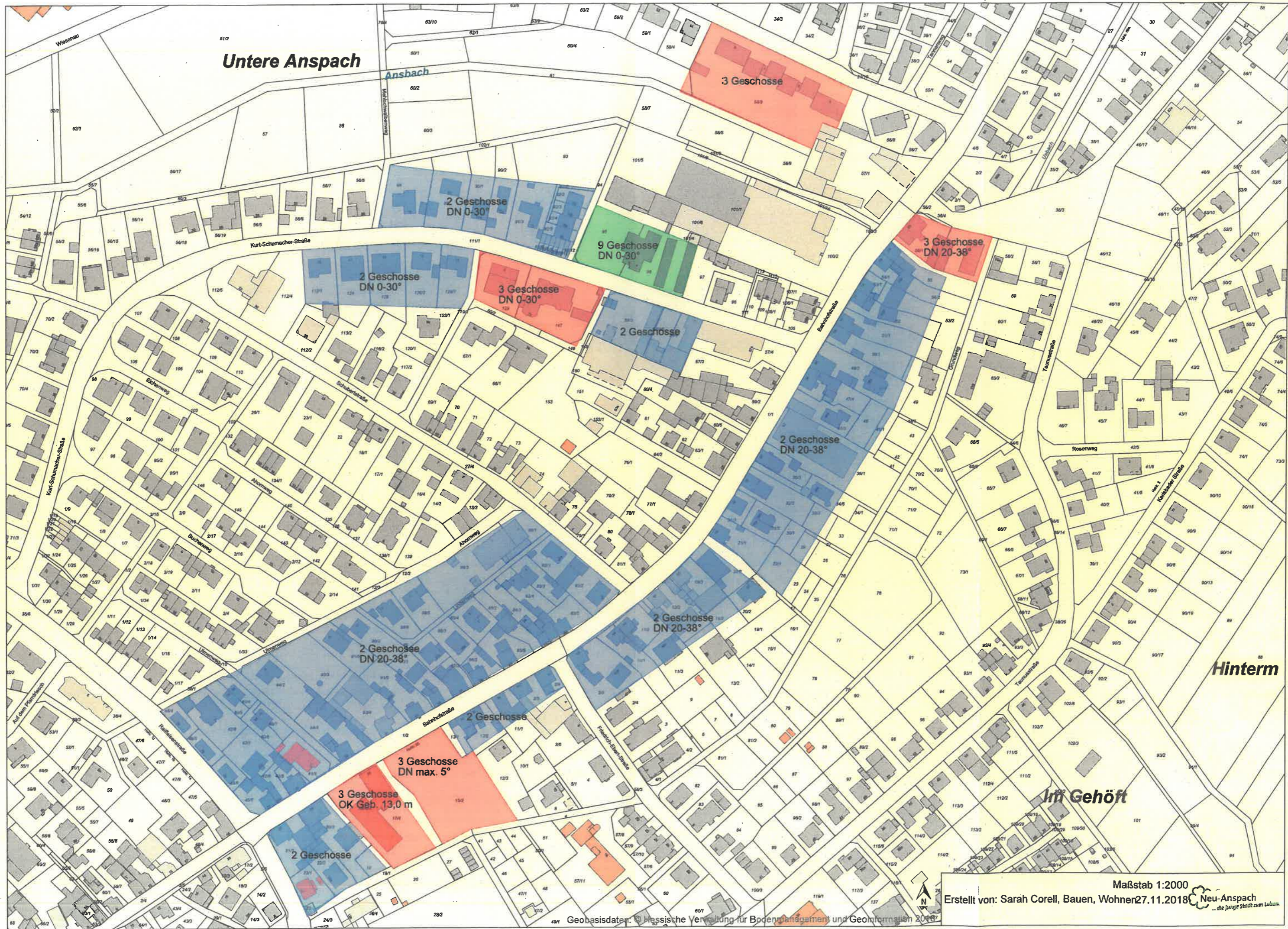


1996/10/25



Untere Anspach

Ansbach

3 Geschosse

2 Geschosse
DN 0-30°

9 Geschosse
DN 0-30°

3 Geschosse
DN 20-38°

2 Geschosse
DN 0-30°

3 Geschosse
DN 0-30°

2 Geschosse

2 Geschosse
DN 20-38°

2 Geschosse
DN 20-38°

2 Geschosse
DN 20-38°

2 Geschosse

3 Geschosse
DN max. 5°

3 Geschosse
OK Geb. 13,0 m

2 Geschosse

Hinterm

Im Gehöft



Maßstab 1:2000
 Erstellt von: Sarah Corell, Bauen, Wohnen 27.11.2018
 Neu-Anspach
 ... die junge Stadt zum Leben