

Saison 2022 im Freilichtmuseum Hessenpark: Betreten erlaubt!



Vermittlungsangebote „im Freien“ stehen im Fokus... z.B. Georg-Ludwig-Hartig-Walderlebnispfad

HARTIG-WALDERLEBNISPFAD DER FORSTKAMP

FORSTPFLANZGÄRTEN UND FORSTPFLANZENANZUCHT

Als **Kamp** bezeichnet man seit dem 16. Jahrhundert Flächen zur Pflanzenanzucht von **Waldbäumen**. Seit Anfang des 19. Jahrhunderts bis in die 1970er Jahre war es üblich, in jedem Forstrevier mindestens einen solchen Pflanzgarten anzulegen. Ziel war die Anzucht und das Umpflanzen von Eichen-Sämlingen und Nadelbäumen. Um dem Überhand nehmenden Holzmangel abzuwehren, sah die napoleonische Forstordnung von 1797 vor, dass jeder **Gemeindeforstmann** jährlich ein bis zwei Bäume in den Wald verpflanzen sollte.

Eine **Hecke** aus festen Lattenröhren oder Dornensträuchern gekoppelt mit einem Graben schützte den Kamp vor Verfallschäden durch Wild und Vieh. Die Pflege der Pflanzgärten haben traditionell Frauen übernommen.

DER FORSTKAMP AUF DEM HARTIG-WALDERLEBNISPFAD - DIE KINDERSTUBE DES WALDES

Die vergangenen heißen und trockenen Jahre haben in unseren Wäldern riesige Schäden angerichtet. Eine große Pflege an Setzlingen ist nötig um diese wieder aufzutreiben. Der Forstkamp im Freilichtmuseum Hessenpark ist das Ergebnis der Zusammenarbeit des Freilichtmuseums mit den Schülern des Anpflanz- und Umpflanzprojekts **Wald & Leben**. Mit Saatgut unter anderem aus dem Stadtwald Neu-Anspach züchten wir nach historischen Verfahren Setzlinge heran, die wir nach zwei bis vier Jahren in die umliegenden Wälder umsetzen. Der neue **Kamp** gibt Einblick in eine vergangene Form der Forstwirtschaft und ist Teil des Hartig-Walderlebnispfads.

3 Pflanzfrauen gelten als billige Arbeitskräfte und standen früher jeder Gemeinde zur Verfügung.



Arbeiten in einem Forstpflanzgarten um 1910

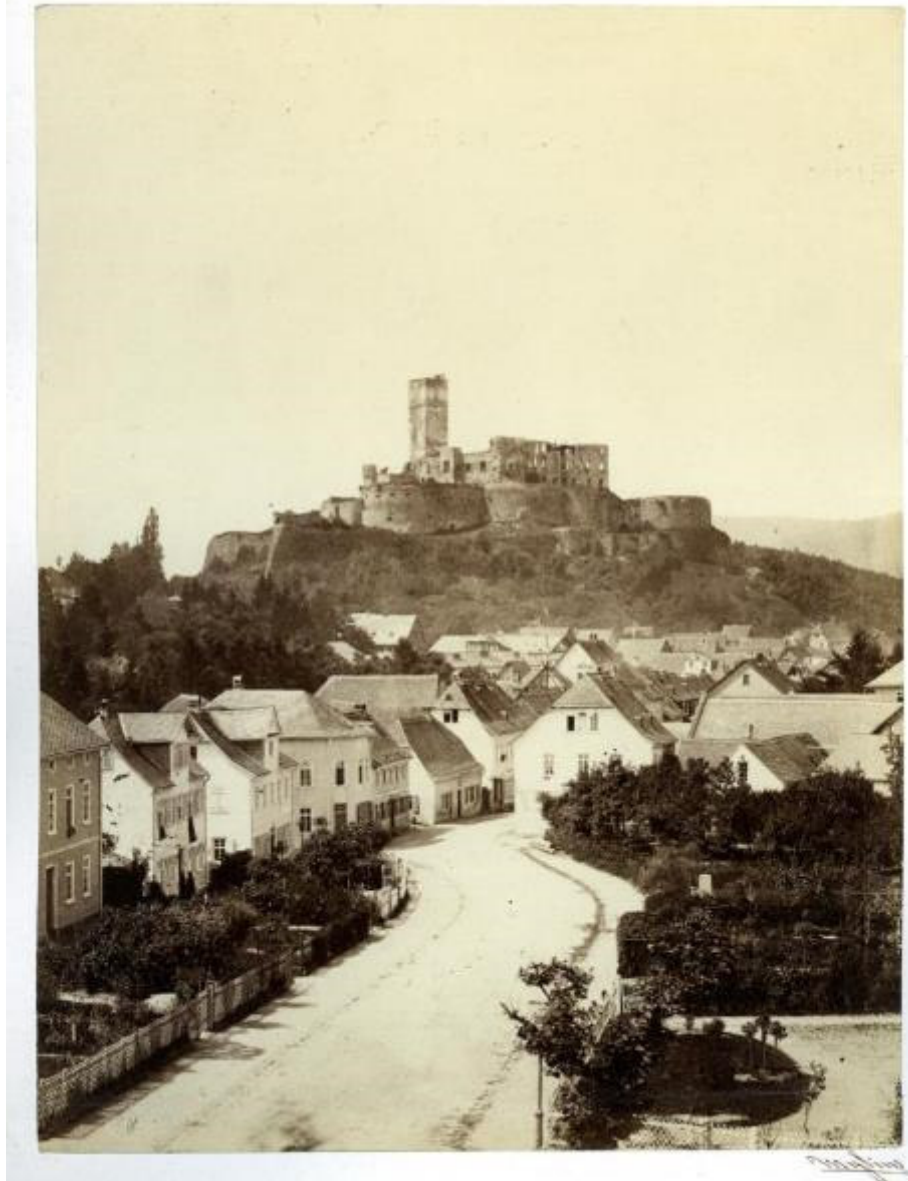


Forst- und Pflanzrevier im Freilichtmuseum Hessenpark, um 1930

The Forstkamp Seedling Nursery
From the beginning of the 19th century until the 1970s, it was common practice in Hesse to create at least one seedling nursery (Kamp) in every forest district. The aim was to grow and transplant tree seedlings and saplings in order to counteract the growing shortage of wood.
Our nursery is the result of the cooperation between the Open Air Museum and the 1980s of Neu-Anspach and Kuppen as part of the forest protection project **Wald & Leben**. In cooperation with school children, we grow seedlings which are then transplanted to the surrounding forests after two to four years.



Doppelausstellung mit hist. Fotografien und Fotoapparaten
in den Häuser aus Gemünden (Wohra) und im Haus der Hess.
Foto- und Filmgeschichte...



2022: das Deutsche Architekturmuseum zu Gast...

DAM DEUTSCHES
ARCHITEKTURMUSEUM

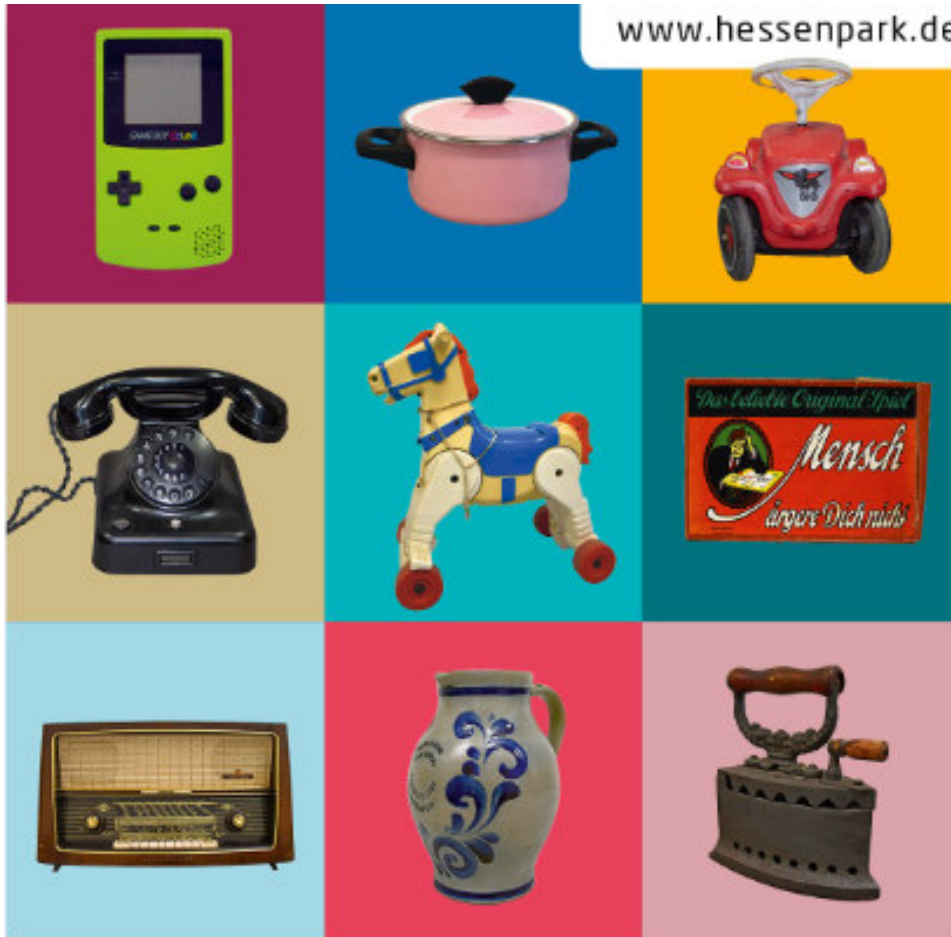


Heute ▾ Presse Freunde des DAM 🔍

SCHÖN HIER



Sonderausstellung „Hessens Dachboden“ in der Stallscheune aus Asterode...



HESSENS DACHBODEN.

SAMMELN?
ODER KANN DAS WEG?

Sonderausstellung
03. April bis 27. November 2022



Neues Zentralmagazin: sammeln und bewahren an einem Ort!



Neue Ausstellung „Lebendige Vielfalt“ zur Biodiversität im Museumsgelände

7



Pächter am Marktplatz: haben Pandemie überlebt...



„Bauplflation“: neue Herausforderungen beim Bauen...

Statistisches Bundesamt

Baupreise steigen so stark wie seit 50 Jahren nicht mehr

Lieferengpässe, Mehrwertsteuer, hohe Nachfrage: Bauen wird in Deutschland immer teurer. Derzeit gibt es den höchsten Preisanstieg seit fünf Jahrzehnten.

7. Oktober 2021, 10:15 Uhr / Quelle: ZEIT ONLINE, dpa, Reuters, [cxm](#) / [192 Kommentare](#) / 



Neue Attraktion: Haus Heck aus Friedensdorf

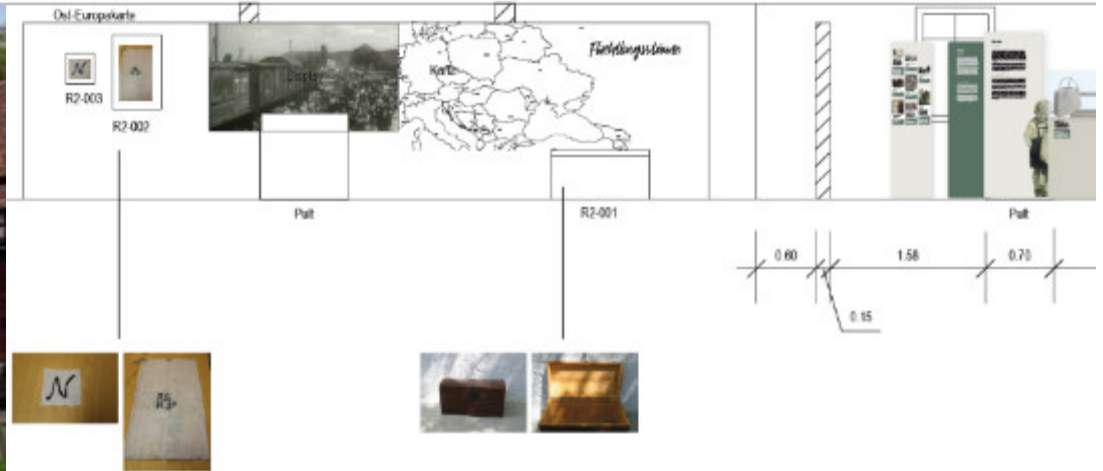


szcenografię wzmiane szopki - 42 i 44

WERKBANK
„VOM BAUM
ZUM SCHRANK“



Verspätet: Neue Dauerausstellung zur Integration der Vertriebenen im Haus aus Sterzhausen...



Verspätet: Dauerausstellung Flucht, Integration (Zeitschnitt 1990)



Aufbruch in die 1970er + 1980er: mit dem Einfamilien-Fertighaus geht es los...



Seit 2014 gesucht, nun gefunden? Tankstelle



Overshoot Day

Deutschland hat Ressourcen für 2022 bereits am 4. Mai verbraucht

In 125 Tagen wird so viel verbraucht, wie bei einer nachhaltigen Nutzung pro Jahr zur Verfügung stünde. Der deutsche Overshoot Day wird früher als im Vorjahr erreicht.



17 ZIELE, DIE UNSERE WELT VERÄNDERN



17 SDG's - und 169 „Unterziele“...

1 No poverty	2 Zero hunger	3 Good health and well-being	4 Quality education	5 Gender equality	6 Clean water and sanitation	7 Affordable And clean energy	8 Decent work and economic growth	9 Industry, innovation, and infrastructure	10 Reduced inequalities	11 Sustainable cities and communities	12 Responsible consumption and production	13 Climate action	14 Life below water	15 Life on land	16 Peace, justice and strong institutions	17 Partnerships for the goals	
1.1	2.1	3.1	4.1	5.1	6.1	7.1	8.1	9.1	10.1	11.1	12.1	13.1	14.1	15.1	16.1	17.1	17.11
1.2	2.2	3.2	4.2	5.2	6.2	7.2	8.2	9.2	10.2	11.2	12.2	13.2	14.2	15.2	16.2	17.2	17.12
1.3	2.3	3.3	4.3	5.3	6.3	7.3	8.3	9.3	10.3	11.3	12.3	13.3	14.3	15.3	16.3	17.3	17.13
1.4	2.4	3.4	4.4	5.4	6.4		8.4	9.4	10.4	11.4	12.4		14.4	15.4	16.4	17.4	17.14
1.5	2.5	3.5	4.5	5.5	6.5		8.5	9.5	10.5	11.5	12.5		14.5	15.5	16.5	17.5	17.15
		3.6	4.6	5.6	6.6		8.6		10.6	11.6	12.6		14.6	15.6	16.6	17.6	17.16
		3.7	4.7				8.7		10.7	11.7	12.7		14.7	15.7	16.7	17.7	17.17
		3.8					8.8				12.8		15.8	16.8	17.8	17.18	
		3.9					8.9						15.9	16.9	17.9	17.19	
							8.10							16.10	17.10		

Lead the way
 Support others
 Change internally

Source: themuseumofthefuture.com



Walderlebnispfad: Passt!

**HARTIG-WALDERLEBNISPFAD
DER FORSTKAMP**

FORSTPFLANZGÄRTEN UND FORSTPFLANZANZUCHT

Als Kamp beschreiben man seit dem 18. Jahrhundert die Plätze zur Pflege von auszuwählenden Bäumen. Seit Anfang des 19. Jahrhunderts bis in die 1950er Jahre war ein Stück in jedem Forstrevier mindestens ein solcher Pflanzgarten anzulegen. Ziel war die Anzucht und das Verpflanzen von Eichen Stämmen und Nadelbäumen. Die dem Überhand nehmenden Holzmanager abzuhelfen, um die nationale Holzindustrie zu unterstützen und die Holzversorgung zu sichern.

Die Helligkeit des Forst-Lichtmilieus oder Demonstrations gepflanzte mit einem Gabeln schützte den Kamp vor Wildschäden durch Wild und Vieh. Die Pflege der Pflanzgärten haben häufigweil Frauen übernommen.

DER FORSTKAMP AUF DEM HARTIG-WALDERLEBNISPFAD - DIE KINDERSTUBE DES WALDES

Die vergangenen heißen und trockenen Jahre haben in unseren Mädeln einige Schäden angerichtet. Eine große Pflanz an Setzlingen ist nötig, um diesen wieder auszugleichen. Der Forstkamp im Freilichtmuseum Hessenpark ist die Krippe der Zusammenarbeit des Freilichtmuseums mit dem Deutschen Forstwirtschaftlichen Institut im Rahmen des Waldschutzprojekts „Mädel leben“. Mit Hilfe der unter anderem aus dem Staatswald Meuse-Forst und nach historischen Verfahren Setzlinge lassen die wir nach zwei bis vier Jahren in die angrenzenden Wälder umsetzen. Der neue Kamp gibt Einblick in eine vergangene Form der Forstwirtschaft und ist Teil des Hartig Walderlebnispfads.

3 Pflanzgärten götten arbeitsfähige Arbeitskräfte und Stundenfrüher jeden Gemeinde zur Verfügung.

The Forstkamp Seeding Nursery

From the beginning of the 18th century until the 1970s, it was common practice to have forests of seed trees in every Kamp in every forest district. The aim was to grow and transplant seedlings and to use them in the surrounding forests.

The history of the Kamp is the cooperation between the State of Hesse and the State of Hesse-Prussia as part of the forest protection project „Mädel leben“. It accordance with historical methods, we plant seedlings in the surrounding forests after two to four years.




Freilichtmuseum Hessenpark

Unterziel 15.2:

„Bis 2020 die nachhaltige Bewirtschaftung aller Waldarten fördern, die Entwaldung beenden, geschädigte Wälder wiederherstellen und die Aufforstung und Wiederaufforstung weltweit beträchtlich erhöhen“

Unterziel 12.8: „Bis 2030 sicherstellen, dass die Menschen überall über einschlägige Informationen und das Bewusstsein für nachhaltige Entwicklung und eine Lebensweise in Harmonie mit der Natur verfügen“



Museale Kulturlandschaft: Biodiversität inklusive...



SDG 2: Biodiversität wird groß geschrieben

20

Unterziel 2.5: „Bis 2020 die genetische Vielfalt von Saatgut, Kulturpflanzen sowie Nutz- und Haustieren und ihren wildlebenden Artverwandten bewahren, unter anderem durch gut verwaltete und diversifizierte Saatgut- und Pflanzenbanken auf nationaler, regionaler und internationaler Ebene, und den Zugang zu den Vorteilen aus der Nutzung der genetischen Ressourcen und des damit verbundenen traditionellen Wissens sowie die ausgewogene und gerechte Aufteilung dieser Vorteile fördern, wie auf internationaler Ebene vereinbart.“



Historische Kulturpflanzen werden bewahrt...



Gärtnerei aus Rechtenbach: Dauerausstellung, Vermittlungsarbeit, Museumsgärtnerei...



Bedrohte Nutztierassen im „Arche-Park“ (GEH)...



Neu: 200m „Insektenparadies“

INSEKTEN-PARADIES



So kannst Du Insekten helfen.

KINDERSTUBE FÜR SCHMETTERLINGE

Die Brennnessel ist eine unentbehrliche Futterpflanze für die Raupen vieler Schmetterlingsarten. Verarbeitet zu Brennnesseljauche ist sie zudem ein guter Dünger und Schutz gegen Blattläuse. Auch auf unserem Spelseplan macht sie mit ihrem hohen Vitamin C- und Eisengehalt eine gute Figur. Vielleicht gibt es eine kleine Ecke im Garten, in der die Brennnessel wachsen darf?



BRENNESSEL-JAUCHE

1 kg frisch geschnittene Brennnesseln mit ca. 10 l Wasser übergießen. Die Zugabe von 3 EL Ursteinsalz bindet den strengen Geruch. Etwa 14 Tage mit einem Tuch abgedeckt stehen lassen. Danach kann die Jauche als Dünger in einer 1:10- Verdünnung verwendet werden.

TIPP

Ein leckeres Rezept, mit dem Du Dir die Brennnessel schmecken lassen kannst, findest Du in der Rezeptdatenbank auf unserer Website.




Freilichtmuseum und anerkannter landwirtschaftlicher Betrieb... Bioland-zertifiziert...



Betriebsflächen 2011

Betrieb:
Freilichtmuseum
Hessenpark GmbH

Neu Anspach

Karte 1

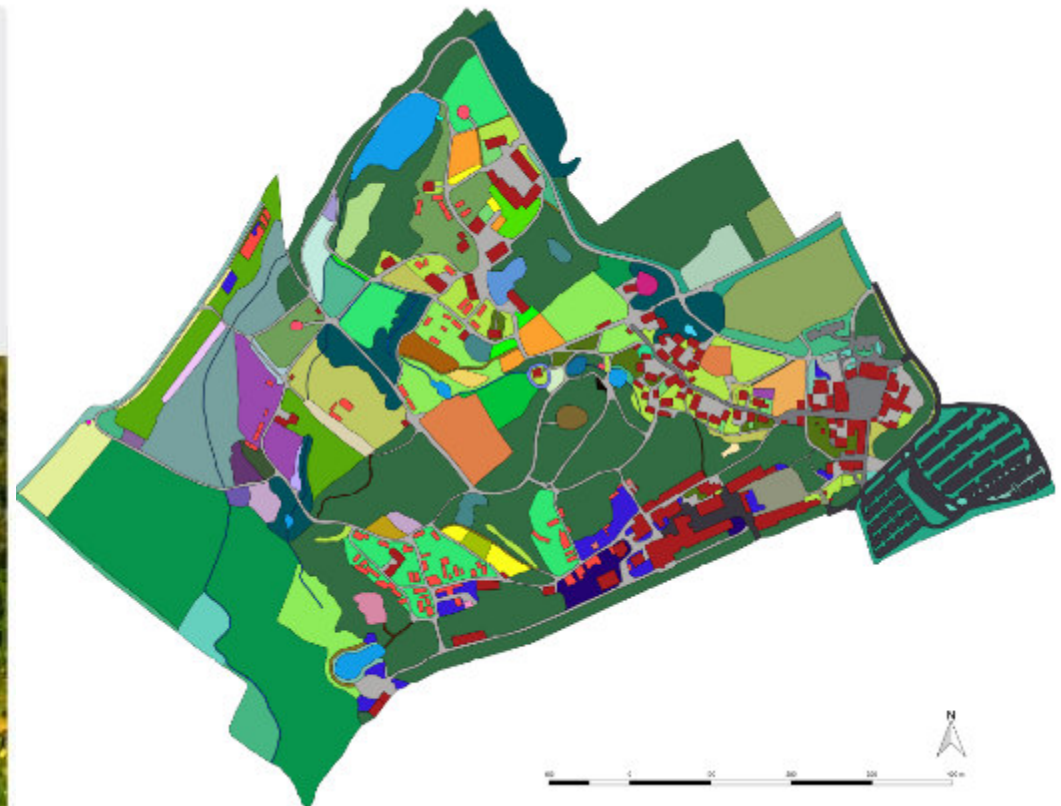
Legende

Schläge 2011

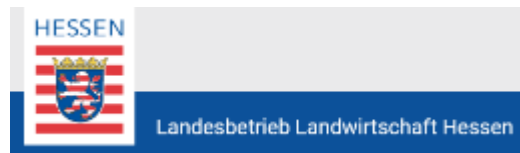
- Ackerland
- Dauergruenland
- Dauerkulturen
- Nicht landw. Fläche
- Gemarkungen



Biotoptypenkartierung, Bestandserfassungen Fauna & Flora als Planungsgrundlagen...



Der Hessenpark: Bestens vernetzt!



Seit 12. Juni: Neue Ausstellung „Lebendige Vielfalt“ zur Biodiversität im Museumsgelände

28



Veranstaltungen: Pflanzenmärkte; Thementag Lebendige Vielfalt, Saatgutbörse (neu 2023)



Kompetenzzentrum für Fachwerksanierung

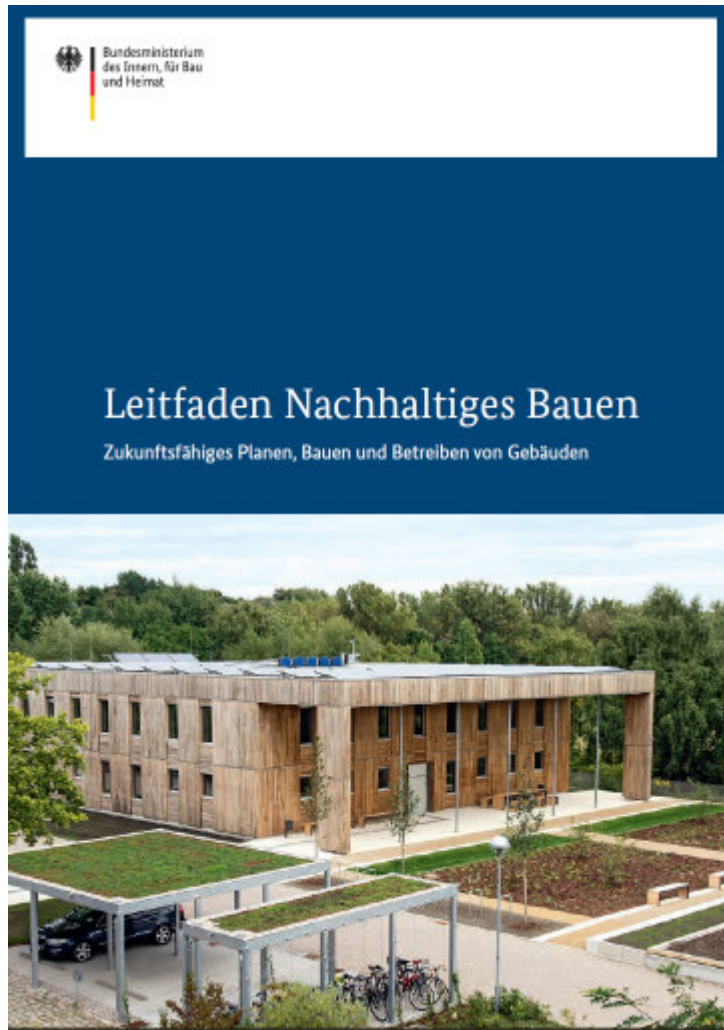
30

Unterziel 11.b: „Bis 2020 die Zahl der Städte und Siedlungen, die integrierte Politiken zur Förderung (...) der Ressourceneffizienz, der Abschwächung des Klimawandels (und) der Klimaanpassung beschließen und umsetzen, wesentlich erhöhen (...)“



Neues Verwaltungsgebäude in Strohballenbauweise: Referenz für nachhaltiges Bauen in Hessen...

32



VERWALTUNGSRAT HESSENPAK

I AGPFI AN

© 2018 MEDIALIA GbR - AUFST



Energiesparen: Gebot der Stunde...

Unterziel 7.3: „Bis 2030 die weltweite Steigerungsrate der Energieeffizienz verdoppeln.“



Bundesamt
für Wirtschaft und
Ausfuhrkontrolle

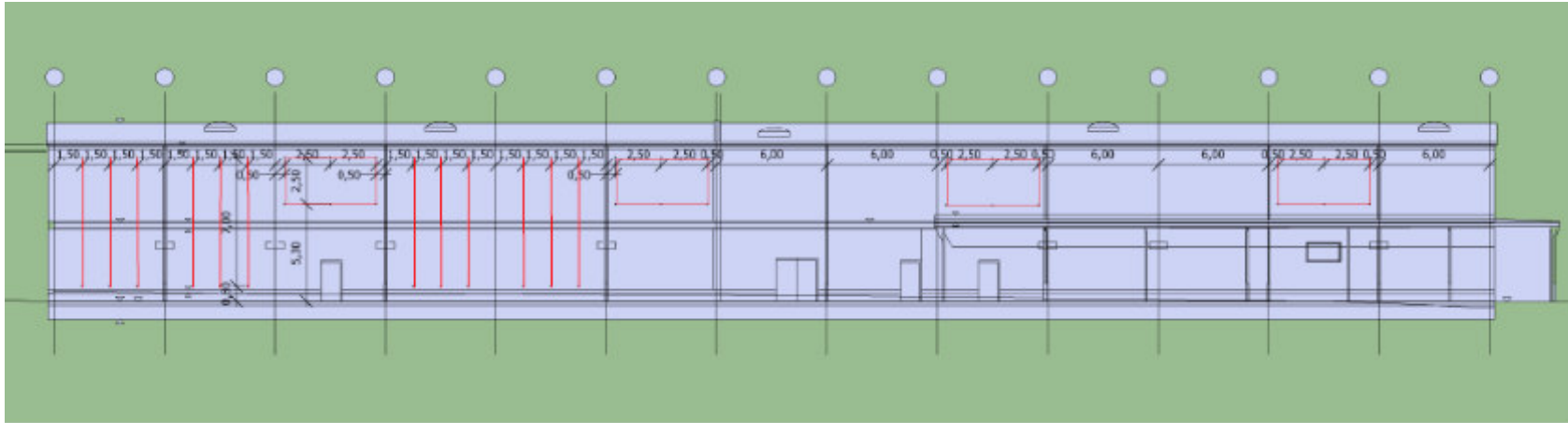
Merkblatt für Energieaudits

nach den gesetzlichen Bestimmungen der §§ 8 ff. EDL-G

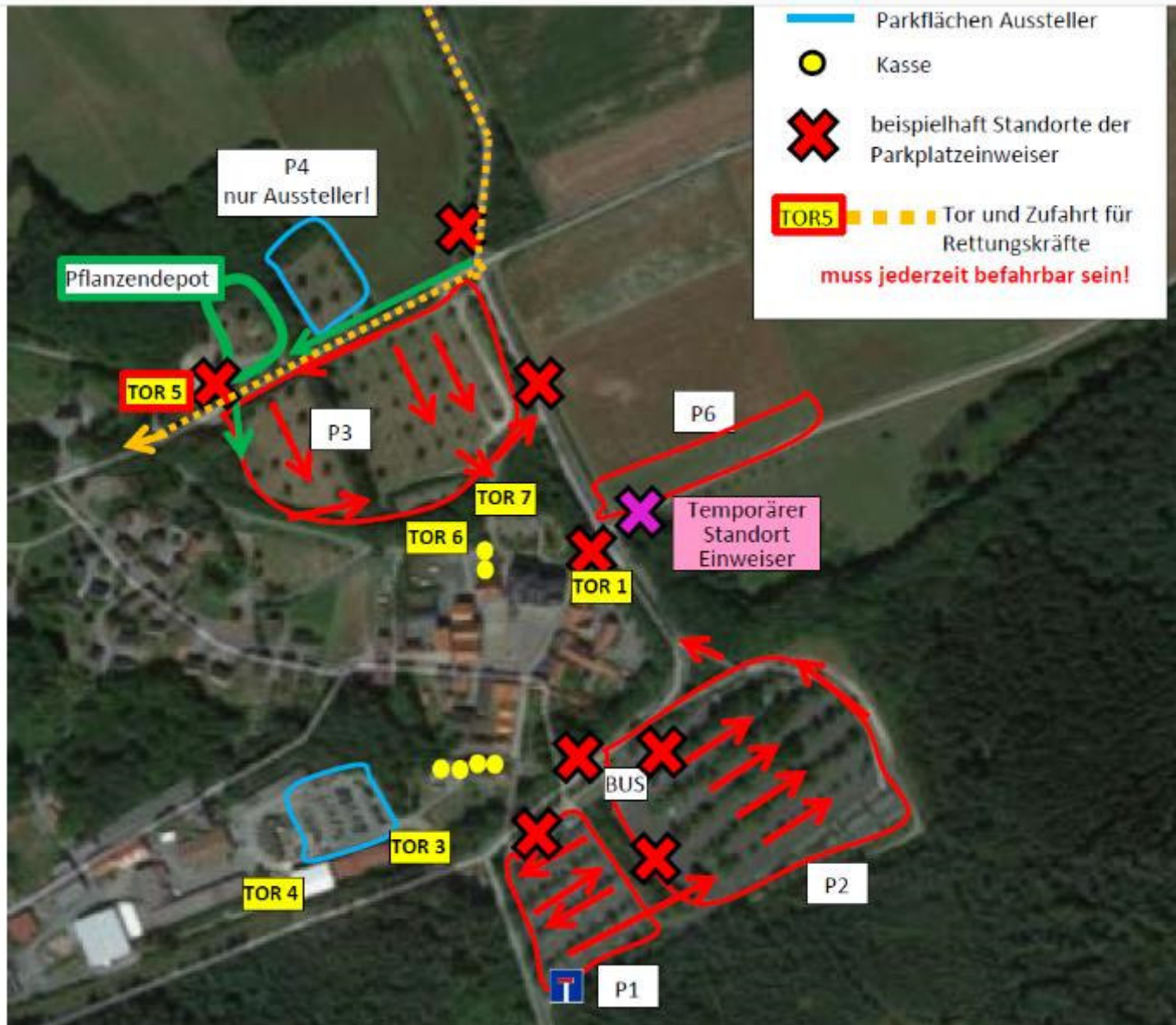
Photovoltaik: Kapazität wird vervierfacht...



Zentralmagazin: Fassadengestaltung geplant...



4.000 PKW an einem Wochenende. Nachhaltig?



ÖPNV-Anbindung, Radverkehr, neue Mobilitätskonzepte - Masterarbeit ausgeschrieben...

37

Unterziel 11.2: „Bis 2030 den Zugang zu sicheren, bezahlbaren, zugänglichen und nachhaltigen Verkehrssystemen für alle ermöglichen...“



„Zertifiziert nachhaltig“?



ORIENT



Nachhaltige Auswirkungen: Leitbild 2.0

