

## RWG 13c Hochtaunus

SSE

## Hauptergebnisse: Schälprozent - frisch\*

	Buche	Fichte	Alle Baumarten**
Zahl der Stichprobenpunkte	283	266	448
Zahl der Bäume	4.022	3.454	8.064
mittleres Schälprozent (%)	0,7	1,7	1,1
Vertrauensbereich (%)	± 0,5	± 0,9	± 0,5

\* frisch = "frisch" + "frisch und alt"

\*\* Eiche, Buche, Edellaubbäume, Fichte, Kiefer, Lärche, Douglasie

## Zur Bewertung der Ergebnisse

Die Aussageschärfe nimmt mit zunehmender Anzahl der Stichprobenpunkte zu:

- unter 100 Stichprobenpunkte: sehr gering
- 100 - 200 Stichprobenpunkte: gering
- über 200 Stichprobenpunkte: ausreichend

Ist der Wert des Vertrauensbereiches größer als der Wert des Mittleren Schälprozent, ist die Aussageschärfe immer gering bis sehr gering.

## RWG 13c Hochtaunus

SSE

## Hauptergebnisse: Schälschadensebenen - frisch\*

Alle Ergebnisse für Buche, Fichte, alle Baumarten

Buche	Anzahl der Punkte		283
	Anzahl der Bäume		4.022
Schälprozent	MW %	± VB %	
frisch	0,0	0,1	
frisch + alt	0,6	0,5	
alt	23,8	3,1	
<b>Σfrisch</b>	<b>0,7</b>	<b>0,5</b>	
<b>Σalt</b>	<b>24,4</b>	<b>3,2</b>	
<b>Σgeschält</b>	<b>24,5</b>	<b>3,2</b>	
ungeschält	75,5	3,2	
<b>Ungeschälte Bäume im Inventurjahr</b>			<b>3.037</b>

Fichte	Anzahl der Punkte		266
	Anzahl der Bäume		3.454
Schälprozent	MW %	± VB %	
frisch	0,6	0,3	
frisch + alt	1,2	0,7	
alt	36,1	4,2	
<b>Σfrisch</b>	<b>1,7</b>	<b>0,9</b>	
<b>Σalt</b>	<b>37,2</b>	<b>4,3</b>	
<b>Σgeschält</b>	<b>37,8</b>	<b>4,3</b>	
ungeschält	62,2	4,3	
<b>Ungeschälte Bäume im Inventurjahr</b>			<b>2.148</b>

\* frisch = "frisch" + "frisch und alt"

\*\* Eiche, Buche, Edellaubbäume, Fichte, Kiefer, Lärche, Douglasie

Alle Baumarten**	Anzahl der Punkte		448
	Anzahl der Bäume		8.064
Schälprozent	MW %	± VB %	
frisch	0,3	0,1	
frisch + alt	0,8	0,4	
alt	28,3	2,5	
<b>Σfrisch</b>	<b>1,1</b>	<b>0,5</b>	
<b>Σalt</b>	<b>29,2</b>	<b>2,6</b>	
<b>Σgeschält</b>	<b>29,4</b>	<b>2,6</b>	
ungeschält	70,6	2,6	
<b>Ungeschälte Bäume im Inventurjahr</b>			<b>5.691</b>

## Hinweise für Edellaubbäume, Eiche, Kiefer, Douglasie

Edellaubbäume	Anzahl der Punkte		13
	Anzahl der Bäume		82
Schälprozent	MW %	± VB %	
frisch	0,0	0,0	
frisch + alt	0,0	0,0	
alt	29,3	29,4	
<b>Σfrisch</b>	<b>0,0</b>	<b>0,0</b>	
<b>Σalt</b>	<b>29,3</b>	<b>29,4</b>	
<b>Σgeschält</b>	<b>29,3</b>	<b>29,4</b>	
ungeschält	70,7	29,4	
<b>Ungeschälte Bäume im Inventurjahr</b>			<b>58</b>

Eiche	Anzahl der Punkte		26
	Anzahl der Bäume		58
Schälprozent	MW %	± VB %	
frisch	0,0	0,0	
frisch + alt	0,0	0,0	
alt	3,4	5,3	
<b>Σfrisch</b>	<b>0,0</b>	<b>0,0</b>	
<b>Σalt</b>	<b>3,4</b>	<b>5,3</b>	
<b>Σgeschält</b>	<b>3,4</b>	<b>5,3</b>	
ungeschält	96,6	5,3	
<b>Ungeschälte Bäume im Inventurjahr</b>			<b>56</b>

Kiefer	Anzahl der Punkte		66
	Anzahl der Bäume		247
Schälprozent	MW %	± VB %	
frisch	0,0	0,0	
frisch + alt	0,0	0,0	
alt	4,9	3,5	
<b>Σfrisch</b>	<b>0,0</b>	<b>0,0</b>	
<b>Σalt</b>	<b>4,9</b>	<b>3,5</b>	
<b>Σgeschält</b>	<b>4,9</b>	<b>3,5</b>	
ungeschält	95,1	3,5	
<b>Ungeschälte Bäume im Inventurjahr</b>			<b>235</b>

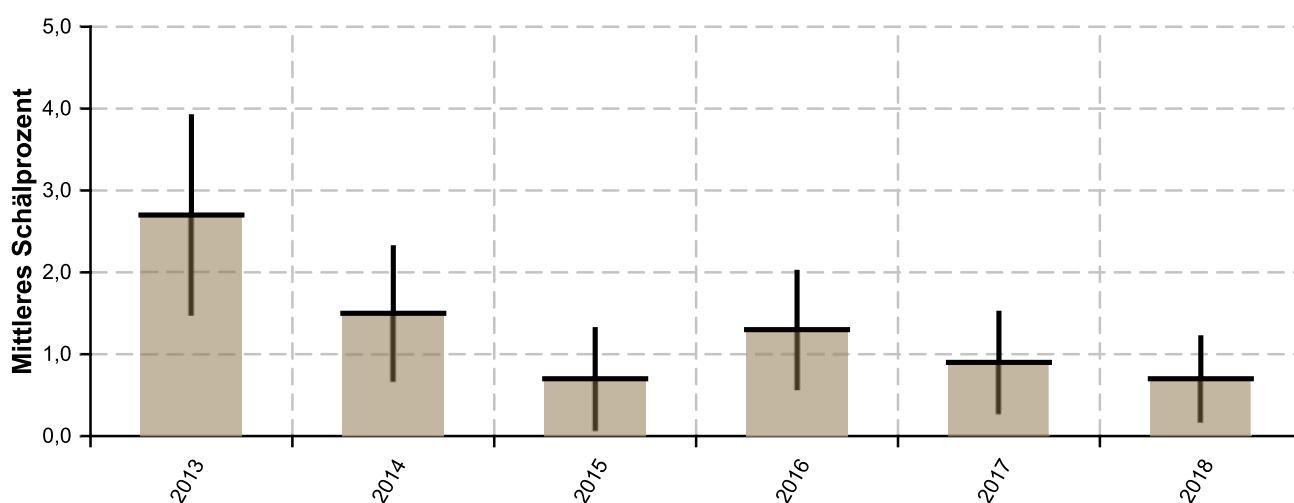
Douglasie	Anzahl der Punkte		32
	Anzahl der Bäume		201
Schälprozent	MW %	± VB %	
frisch	0,0	0,0	
frisch + alt	0,0	0,0	
alt	21,9	8,6	
<b>Σfrisch</b>	<b>0,0</b>	<b>0,0</b>	
<b>Σalt</b>	<b>21,9</b>	<b>8,6</b>	
<b>Σgeschält</b>	<b>21,9</b>	<b>8,6</b>	
ungeschält	78,1	8,6	
<b>Ungeschälte Bäume im Inventurjahr</b>			<b>157</b>

# RWG 13c Hochtaunus

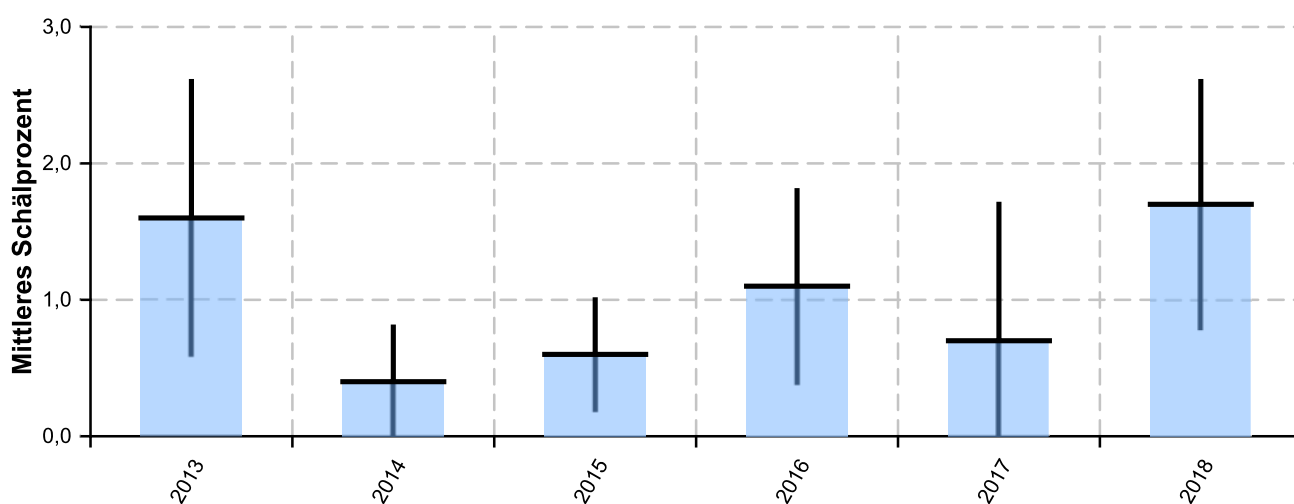
SSE

Zeitreihe für frische\* Schälchäden von 2013 bis 2018

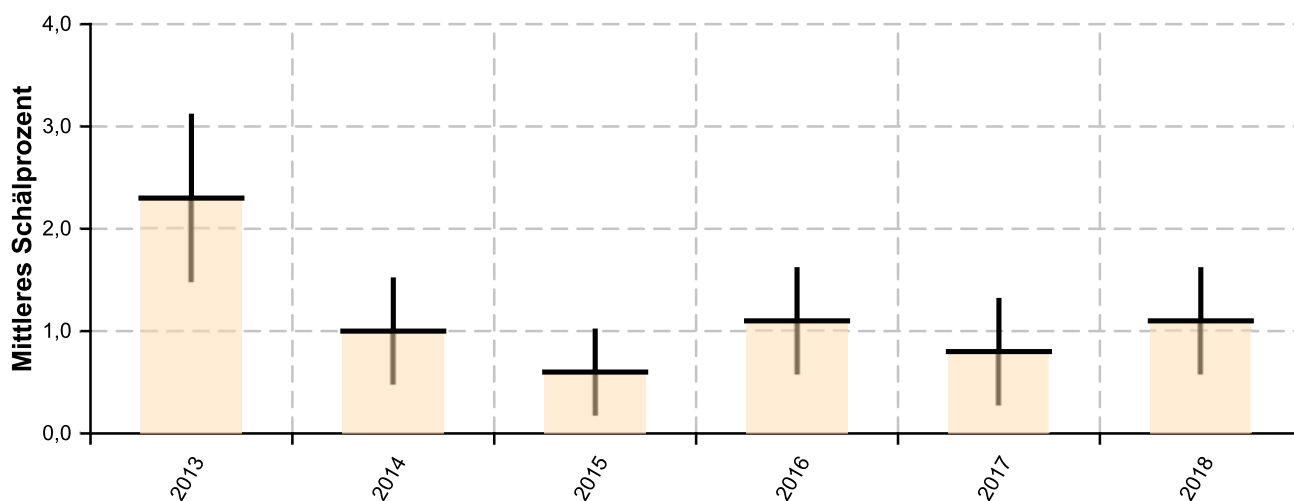
## Buche



## Fichte



## Alle Baumarten\*\*



\* frisch = "frisch" + "frisch und alt"

\*\* Eiche, Buche, Edellaubbäume, Fichte, Kiefer, Lärche, Douglasie