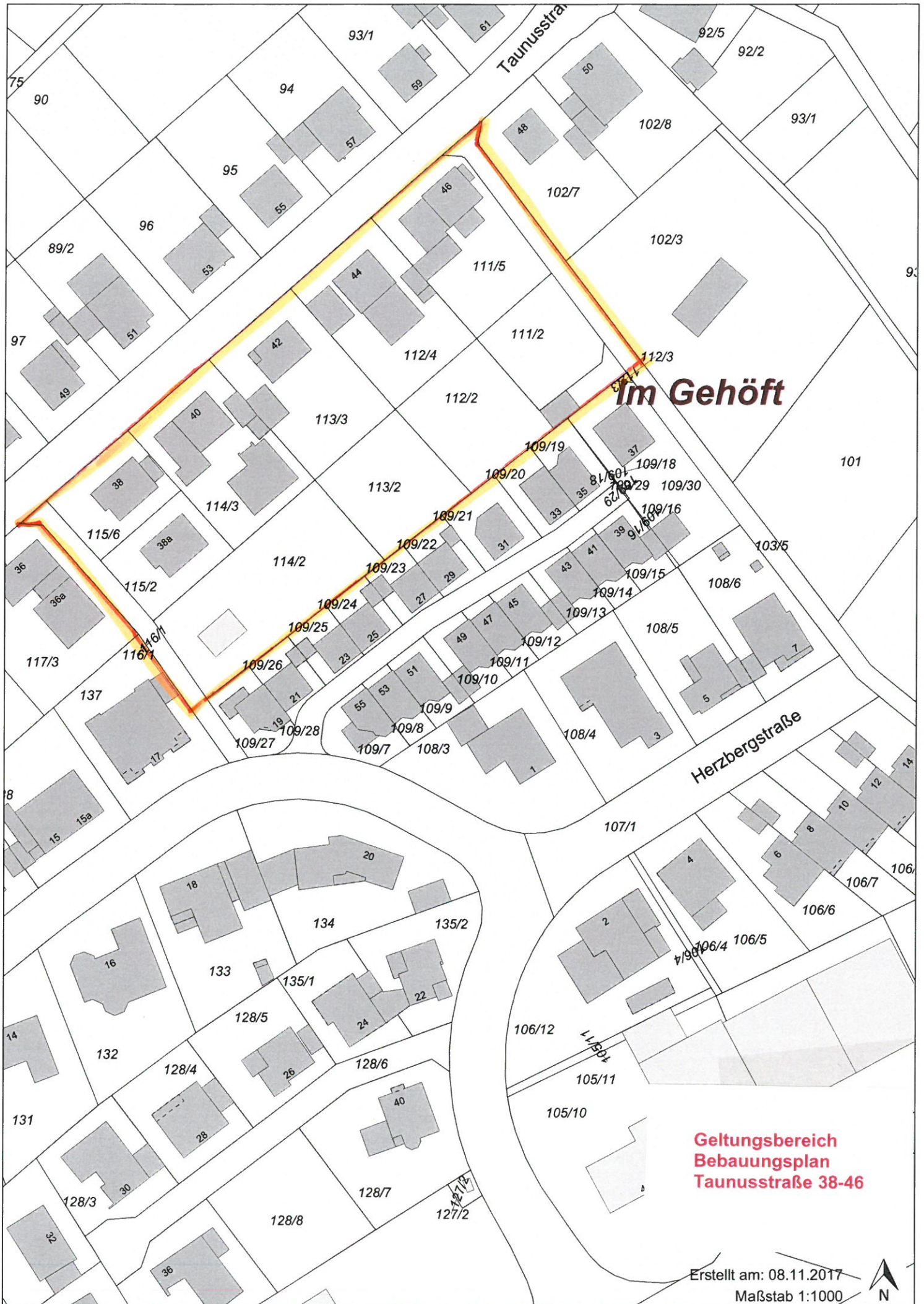


Auszug aus dem Bebauungsplan Im Dornstück 2 (1974)

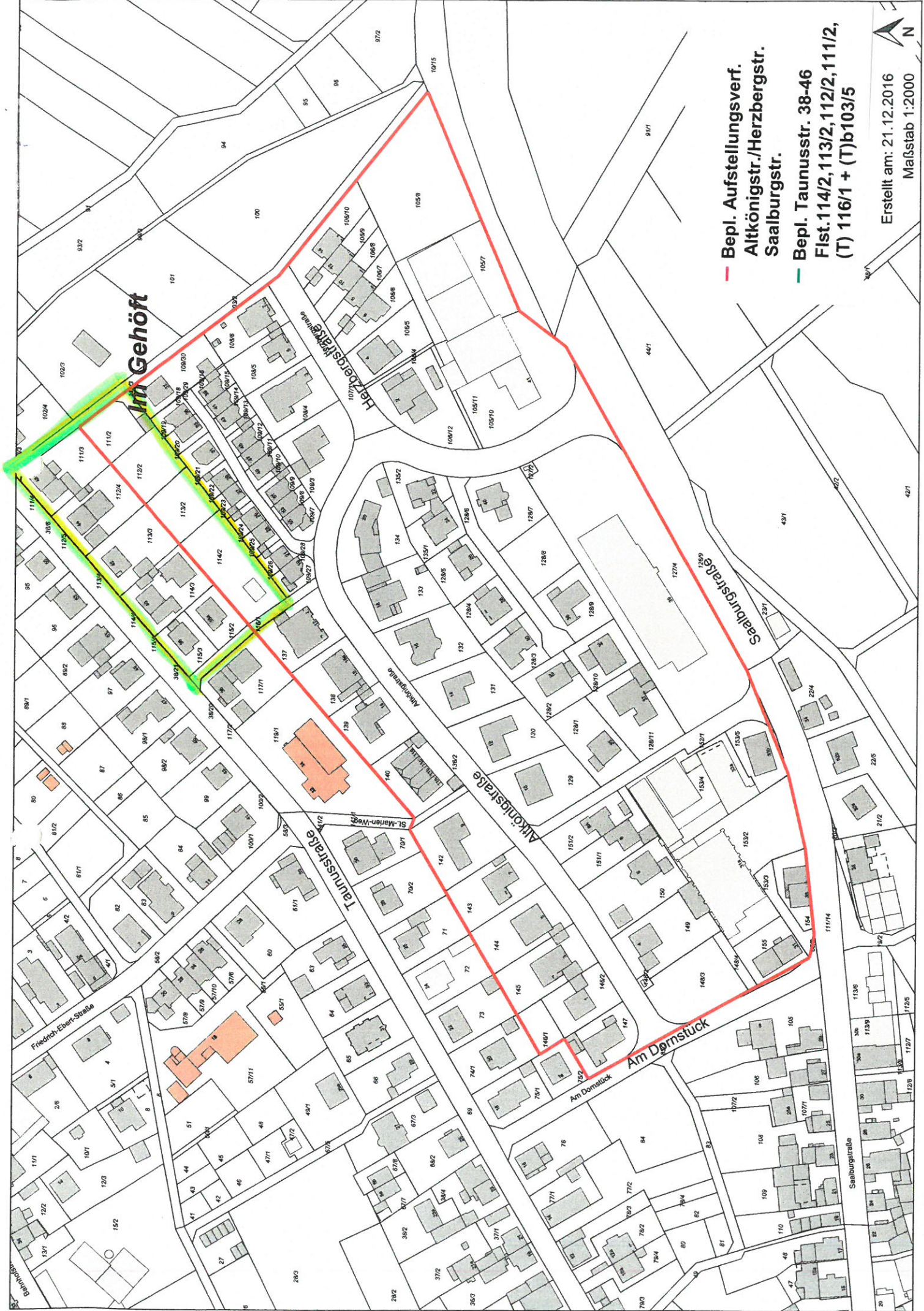


**Geltungsbereich
Bbauungsplan
Tanusstraße 38-46**

Erstellt am: 08.11.2017

Maßstab 1:1000





Im Gehöft

- BepL. Aufstellungsverf. Altkönigstr./Herzbergstr. Saalburgstr.
- BepL. Taunusstr. 38-46 Flst.114/2,113/2,112/2,111/2, (T) 116/1 + (T)b103/5



Erstellt am: 21.12.2016
 Maßstab 1:2000