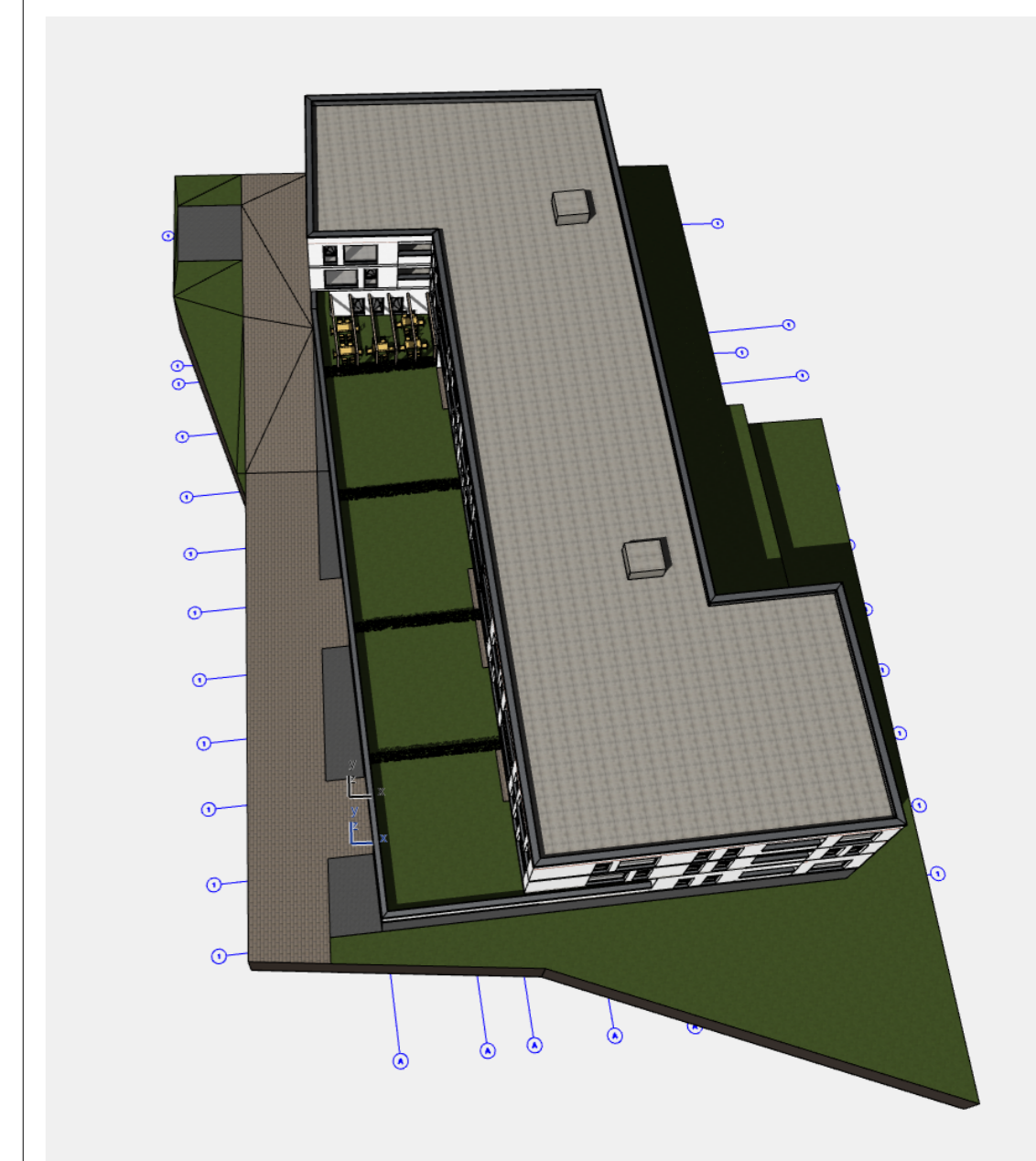


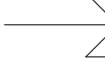




Perspektive von Süd-West



Perspektive von oben

-  OK FFB
-  OK RFB
-  Wechsel im Belag
- $\pm 0,00$  m = OK FFB EG
- $= 341,00$  m ü. NN.

k			
j			
i			
h			
g			
f			
e			
d			
c			
b			
a			
INDEX	ÄNDERUNG	DATUM:	GEZ.:



Perspektive von Nord-Ost

Perspektive von Nord-West

Perspektive von Süd-Ost

### Vorhaben- und Erschließungsplan

Gegenstand	Perspektiven
Maßstab	1: 200
Projektnummer	2014600
Plannummer	A. - B. PER - 01
Datum	02/07/2015
Bauvorhaben	Neubau eines Wohn- und Geschäftshauses mit Tiefgarage Bahnhofstraße 30 61267 Neu-Anspach
Bauherr	Itasi AG Wickerer Weg 28 65719 Hofheim am Taunus
Planung	itasi AG

**itasi** Immobilien Investments  
 Wickerer Weg 28  
 65719 Hofheim am Taunus  
 T 06192. 95 11 0  
 F 06192. 95 11 222

VORABZUG

Dieses Dokument ist urheberrechtlich geschützt. Vervielfältigung, sowie Weiterleitung an Dritte, auch auszugsweise oder auf elektronischem Wege, ist ausschließlich den am Projekt beteiligten Personen gestattet. Jegliche Nutzung oder Verwendung darüber hinaus bedarf der ausdrücklichen Zustimmung des Verfassers, oder durch ihn befugte Personen.