

Vorlage X/2/2011

651006 – Rathausneubau

Anlage 1

Entwurfsplanung Stand 19.11.2010



LEGENDE

	Bearbeitungsparameter
	Abbruch Bestand

+32.00 OKFFB
 +30.00 OKFFB
 580 siehe Detailplan 580
 BRÜSTUNGSHÖHEN UND TÜRHOHEN AB OK RFB!

INDEX	DATUM	ART DER ANDERUNG	VON
V1	18.11.2010	Wechsel Vorstudieplanung zu Entwurfsplanung	RS
V2	24.11.2010	Bestand Garage ergänzt	RS
V3	06.12.2010	Angaben Vorrangur ergänzt	RS
A	10.01.2011	Abgabe Entwurf	RS

ENTWURF

PLANNUMMER 460-300



±0,00 = OK FF EG = 342,02 d. NN

BAUVORHABEN

Neubau Rathaus Neu-Anspach
 Bahnhofstraße 26 - 28
 61267 Neu-Anspach

GENERALPLANER

Drei Architekten
 Hang, Häfner, Strohecker
 Frei Architekten BDA
 Rotabühlstraße 87
 70178 Stuttgart

Telefon 0711-889950
 Telefax 0711-639550

BAUHER

Stadt Neu-Anspach
 Bahnhofstraße 26 - 28
 61267 Neu-Anspach

Telefon 06081-10250
 Telefax 06081-1025900

PLANINHALT

Lageplan

LEISTUNGSPHASE	DATUM	INDEX	ENTWURF
	18.11.2010		A
DRUCK DATUM	10.01.2011	PLANNUMMER	
PLANGRÖSSE	A1		
MASSSTAB	1:200		
GEZEICHNET	RS	GEPRÜFT	

460-300

LEGENDE STEMPEL			
Stempel	Windfang	Raumbezeichnung	
Raumnummer	E10 74,4 m	OKFFB bis UKFD	
OKFFB bis UKFD	RRH 3,25 m 3,15 m	FRH	
Oberfläche Boden	05 10	Oberfläche Decke	

LEGENDE OBERFLÄCHEN			
OBERFLÄCHEN DECKE		OBERFLÄCHEN BODEN	
D1	Sichtbeton	10	Linolenbelag
D2	Beton, roh	11	Betonverfliesen
D3	Beton, gestrichen	12	Bodenfliese
D4	Putz, gestrichen	13	Seubelag
D5	Abgeh. GK-Decke, gestrichen	14	Beschichtung auf Estrich
D6	Abgeh. GK-Decke, gelocht, gestr.	15	Gussasphalt auf Dämmung
D7	Deckenspegel GK, gelocht, gestr.	16	Estrich für Belag Nutzer

LEGENDE			
Stahlbeton	BS Bodenschütz	Stahlbeton - Brandschutz	BD Bodendurchbruch
WU-Beton	DS Deckendurchbruch	Betonfertigteile	DD Deckendurchbruch
Mauerwerk	WS Wandschutz	Mauerwerk Brandschutz	WD Wandschutz
Trennwand Trockenbau	WD Wandschutz	Trockerb.-Brandschutz	WD Wandschutz
	Dämmung hart		Dämmung weich

BRÜSTUNGS- UND TÜRHOHEN AB OK FFB!

INDEX	DATUM	ART DER ÄNDERUNG	VON
V1	18.11.2010	Wachsende Vorstudieplanung zu Entwurfsplanung	RS
V2	23.11.2010	Bemessung erglöst	RS
V3	06.12.2010	Angaben Pfeilerlager ergänzt, Treppe BA II angepasst, Fenster Archive ergänzt, div. Änderungen	RS
V4	14.12.2010	Heizung nachgeklärt, div. Änderungen	RS
A	10.01.2011	Abgabe Entwurf	RS

ENTWURF 0

PLANNUMMER 460-301



±0,00 = OK FFB EG = 342,02 ü. NN

BAUVORHABEN
Neubau Rathaus Neu-Anspach
 Bahnhofstrasse 26 - 28
 61267 Neu-Anspach

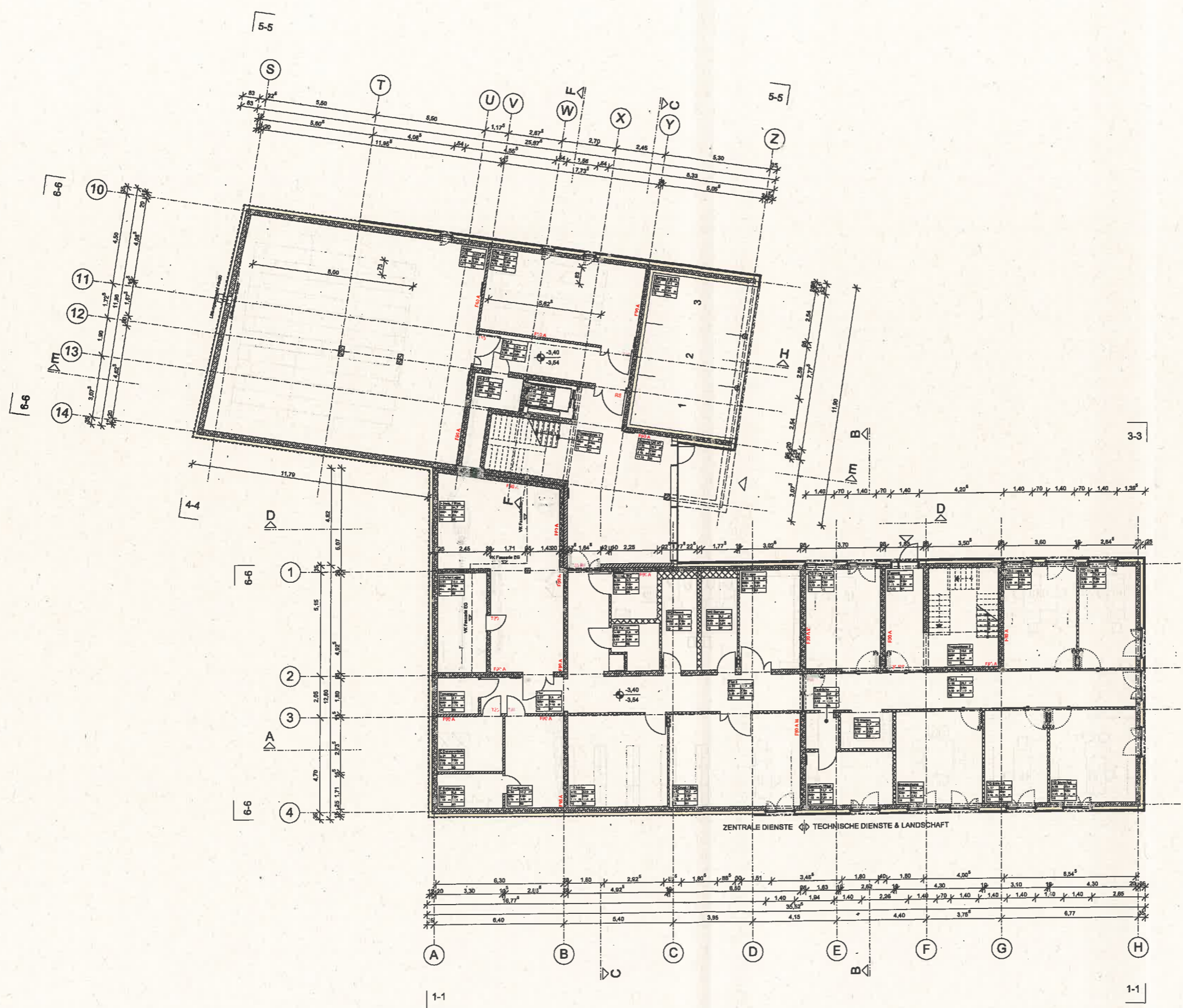
GENERALPLANER
 Oral Architekten
 Haag, Häfner, Stroheker
 Fred Architekten BDA
 Rotelschtrasse 67
 70178 Stuttgart
 Telefon 0711-6619650
 Telefax 0711-6699650

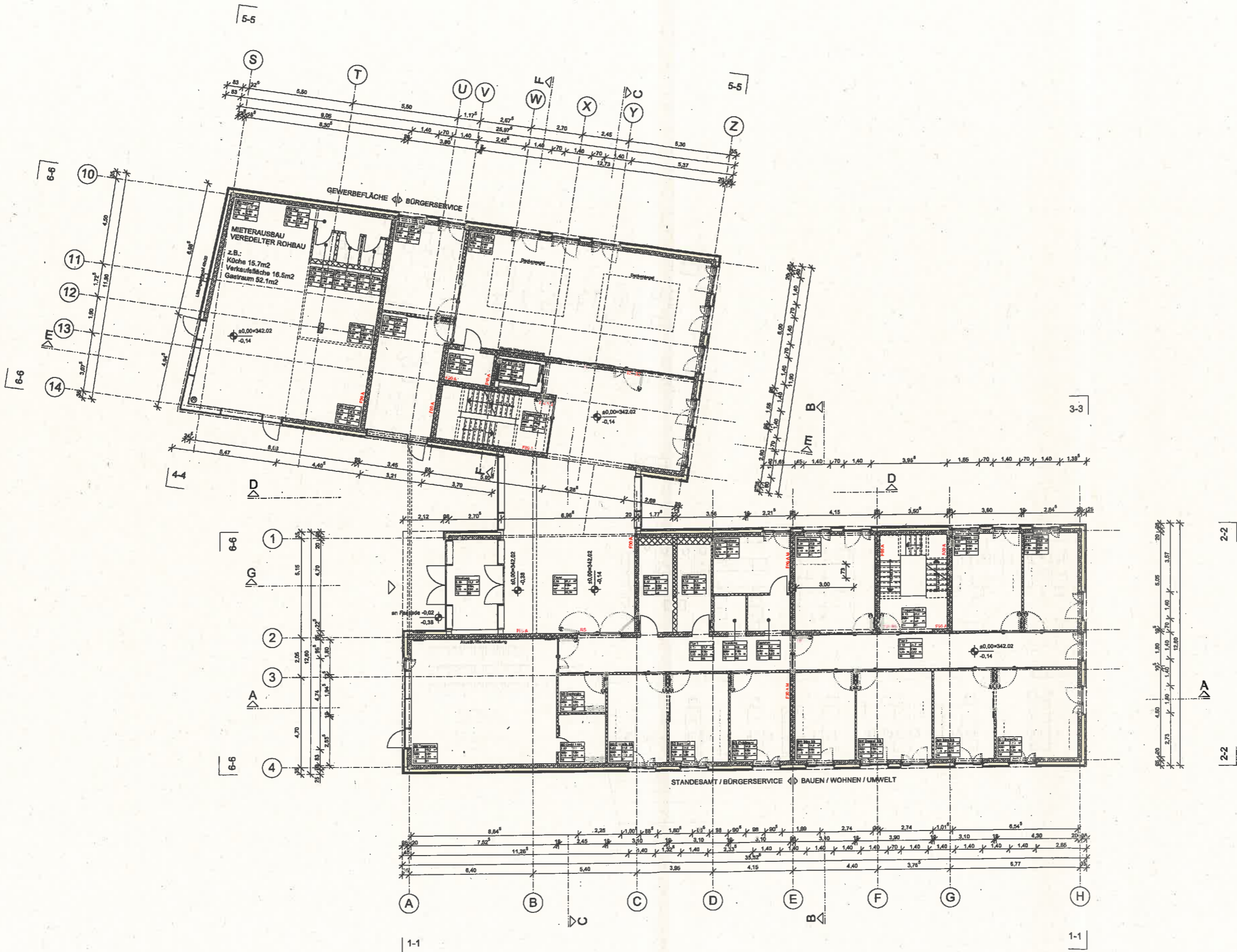
BAUHERR
 Stadt Neu-Anspach
 Bahnhofstrasse 26 - 28
 61267 Neu-Anspach
 Telefon 06081-10250
 Telefax 06081-1025800

PLANKONTENT
 Untergeschoss

LEBENSSTADIUM		ENTWURF	
DATUM	19.11.2010	INDEX	A
DRUCK DATUM	10.01.2011	PLANNUMMER	
PLANDRÖSSE	A1		
MASSSTAB	1:100		
GEGEICHNET	RS	GEPÄPFT	

460-301





LEGENDE STEMPEL

Raumnummer	Wandfang	Raumbezeichnung
OKRFB bis UKRFB	E10 74,4 m	OKRFB bis UKRFB
Oberfläche Boden	RRH FRH 3,26 m 3,16 m	Oberfläche Decke
	OS 10	

LEGENDE OBERFLÄCHEN

OBERFLÄCHEN DECKE	OBERFLÄCHEN BODEN
01 Sichtbeton	10 Linoleumbelag
02 Beton, roh	11 Betonwerkstein
03 Beton, gestrichen	12 Bodenfliese
04 Putz, gestrichen	13 Sauberlauf
05 Abgeh. GK-Decke, gestrichen	14 Beschichtung auf Estrich
06 Abgeh. GK-Decke, gestrich. gespr.	15 Gussasphalt auf Dämmung
07 Deckenregel GK, gestrich. gespr.	16 Estrich für Belag Nutzer

LEGENDE

Stahlbeton	BS Bodenschütz
WU-Beton	BD Bodendurchbruch
Stahlbeton - Brandschutz	DS Deckenschütz
Betonfertigeil	DD Deckendurchbruch
Mau. anwerk	WS Wandschutz
Mauerwerk Brandschutz	WD Wandsdurchbruch
Trennwand Trockenbau	Dämmung hart
Trockenb.-Brandschutz	Dämmung weich

BRÜSTUNGSHÖHEN UND TÜRHÖHEN AB GK RFB!

INDEX	DATUM	ART DER ÄNDERUNG	VON
V1	18.11.2010	Wohndi. Vorkonstr.planung zu Entwurfplanung	RS
V2	25.11.2010	Bearbeitung ergl. d. S.	RS
V3	08.12.2010	Treppe BA II verändert, Türe Achse 2 ergl. d. S.	RS
Änderungen			
V4	14.12.2010	Heizung nachgeführt, d. v. Änderungen	RS
A	10.01.2011	Abgabe Entwurf	RS

ENTWURF

PLANNUMMER 460-302



±0,00 = OK FFB EG = 342,02 0. NN

BAUVORHABEN
Neubau Rathaus Neu-Anspach
 Bahnhofstrasse 26 - 28
 61267 Neu-Anspach

GENERALPLANER
 Drei Architektin
 Haug, Hoffner, Stroheker
 Frei Architekten BDA
 Rotenhilfstrasse 87
 70178 Stuttgart
 Telefon 0711-666750
 Telefax 0711-6699550

BAUHER
 Stadt Neu-Anspach
 Bahnhofstrasse 26 - 28
 61267 Neu-Anspach
 Telefon 06081-10250
 Telefax 06081-1025900

PLANKONTENT
Erdgeschoss

LEBENSSTADIUM

DATUM	INDEX	PLANNUMMER
18.11.2010		A
10.01.2011		
PLANKRÖSSE A1		
MASSSTAB 1:100		
GEZEICHNET RS	GEPRÜFT	

460-302

LEGENDE STEMPSEL

Raumstempel	Wandflanz	Raumbezeichnung
Raumnummer	E10 74,4 m ²	OKFB bis LKFD
OKRFB bis UKRD	RRH 3,25 m FRH 3,15 m	OKFB bis LKFD
Oberfläche Boden	05 10	Oberfläche Decke

LEGENDE OBERFLÄCHEN

OBERFLÄCHEN DECKE	OBERFLÄCHEN BODEN
01 Sichtbeton	10 Linoleumbelag
02 Beton, glatt	11 Estrich
03 Beton, gestrichen	12 Bodenflies
04 Putz, gestrichen	13 Saubelag
05 Abgeh. GK-Decke, gestrichen	14 Beschichtung auf Estrich
06 Abgeh. GK-Decke, gelocht, gestr.	15 Estrich auf Dämmung
07 Deckensiegel GK, gelocht, gestr.	18 Estrich für Belag Nutzer

LEGENDE

	Stahlbeton		BS Bodenschütz
	WU-Beton		BD Bodendurchbruch
	Stahlbeton-Brandschutz		DS Deckenschütz
	Betonstergitter		DD Deckendurchbruch
	Mauerwerk		WS Wandschütz
	Mauerwerk-Brandschutz		WD Wanddurchbruch
	Trennwand Trockenbau		Dämmung hart
	Trockenb.-Brandschutz		Dämmung weich

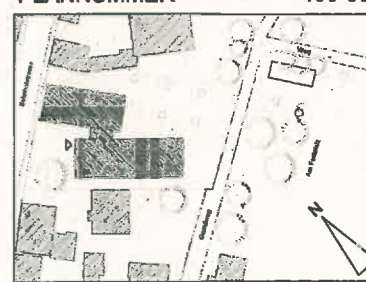
OKFFB
 OKRFB
 siehe Detailplan 500

BRÜSTUNGSHÖHEN UND TÜRHOHEN AB OK RFB!

INDEX	DATUM	ART DER ÄNDERUNG	VON
V1	18.11.2010	Wechsel Vorarbeitenplanung zu Entwurfsplanung	RS
V2	25.11.2010	Bemessung ergänzt	RS
V3	08.12.2010	Treppe BA II geändert, div. Änderungen	RS
V4	14.12.2010	Heizung nachgeführt, div. Änderungen	RS
A	10.01.2011	Abgabe Entwurf	RS

ENTWURF

PLANNUMMER 460-303



±0,00 = OK FFB EG = 342,02 d. NN

Neubau Rathaus Neu-Anspach
 Bahnhofstrasse 26 - 28
 61267 Neu-Anspach

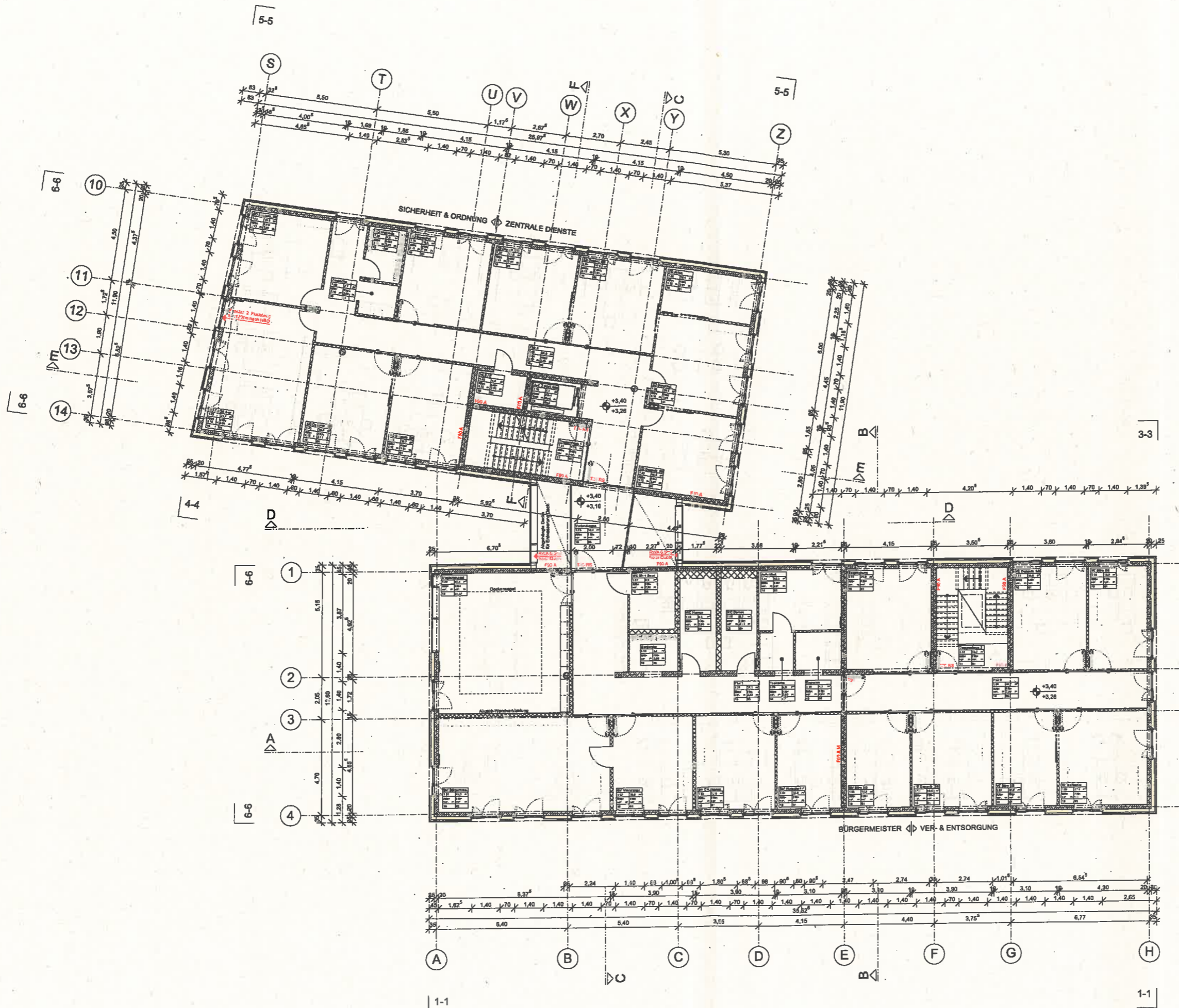
GENEPLÄNER
 Drei Architekten
 Haag, Haffner, Strothaker
 Frei Architekten BDA
 Rotabühlstrasse 67
 70178 Stuttgart

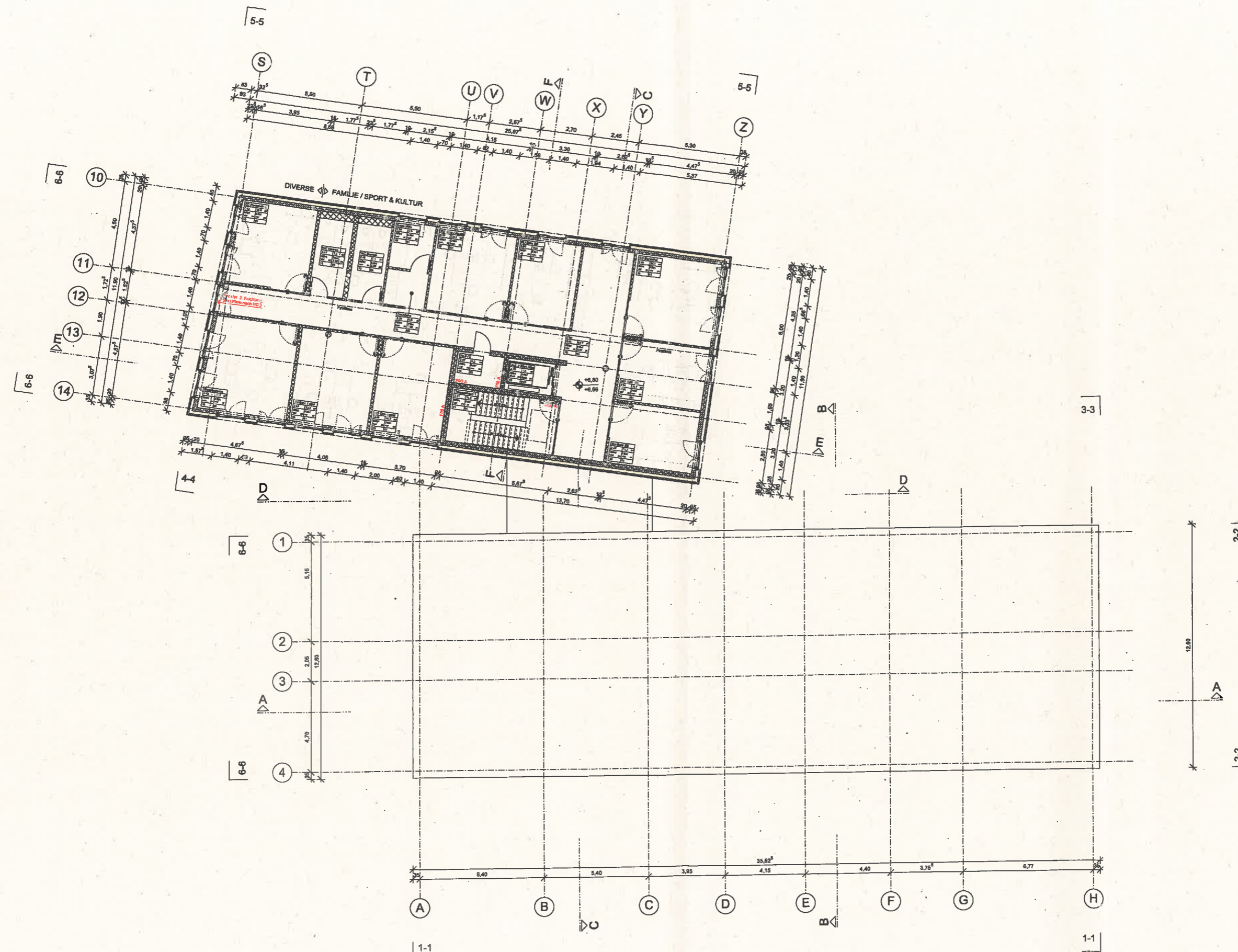
BAUHER
 Stadt Neu-Anspach
 Bahnhofstrasse 26 - 28
 61267 Neu-Anspach
 Telefon 06081-10250
 Telefax 06081-1025900

PLANNUMMER
 Obergeschoss 1

LEISTUNGSPHASE	ENTWURF
DATUM	18.11.2010
INDEX	A
DRUCK DATUM	10.01.2011
PLANGRÖSSE	A1
MASSSTAB	1:100
GEZEICHNET	RS
GEPRÜFT	RS

460-303





LEGENDE STEMPEL

Raumstempel	Wandfang	Raumbezeichnung
OKRFB bis UKRD	E10 74,4 m ²	OKRFB bis UKRD
Oberfläche Boden	10/11 FRH 3,25 m 3,15 m	Oberfläche Decke
	05 10	

LEGENDE OBERFLÄCHEN

OBERFLÄCHEN DECKE	OBERFLÄCHEN BODEN
01 Sichtbeton	10 Linoleumbelag
02 Beton, rdb	11 Betonwerkstein
03 Beton, gestrichen	12 Bodenfliese
04 Putz, gestrichen	13 Saubertuch
05 Abgeh. GK-Decke, gestrichen	14 Beschichtung auf Estrich
06 Abgeh. GK-Decke, gelocht, gestr.	15 Gussasphalt auf Dämmung
07 Deckensiegel GK, gelocht, gestr.	16 Estrich für Belag Nutzer

LEGENDE

Stahlbeton	BS Bodenschütz
WUJ-Beton	BD Bodendurchbruch
Stahlbeton-Brandschutz	DS Deckenschütz
Betonfertigteil	DD Deckendurchbruch
Mauerwerk	WS Wandschutz
Mauerwerk Brandschutz	WD Wändurdurchbruch
Trennwand Trockenbau	Dämmung hart
Trocken-Brandschutz	Dämmung weich

OKRFB
 UKRFB
 siehe Detailplan 690

BRÜSTUNGSHÖHEN UND TÜRHOHEN AB OK RFB I

V1	18.11.2010	Wechsel Vorentscheidung zu Entwurfsplanung	RS
V2	25.11.2010	Bemessung erg./brut	RS
V3	06.12.2010	Treppe BA II geändert, div. Änderungen	RS
V4	14.12.2010	Heizung nachgeführt, div. Änderungen	RS
A	10.01.2011	Abgabe Entwurf	RS

INDEX	DATUM	ART DER ÄNDERUNG	VON

ENTWURF 0 1 2 3 4 5

PLANNUMMER 460-304



±0,00 = OK FFB EG = 342,02 U. NN

BAUVORPROBEN

Neubau Rathaus Neu-Anspach
 Bahnhofstrasse 26 - 28
 61267 Neu-Anspach

GENERALPLANER

Drei Architekten
 Haug, Haffner, Strohsaker
 Frei Architekten BDA
 Rote-Ohlstrasse 67
 70178 Stuttgart

Telefon 0711-699650
 Telefax 0711-6796500

BAUHERR

Stadt Neu-Anspach
 Bahnhofstrasse 26 - 28
 61267 Neu-Anspach

Telefon 06081-10250
 Telefax 06081-1025900

PLANNHALT

Obergeschoss 2

LEISTUNGSPHASE ENTWURF

DATUM	INDEX
19.11.2010	A

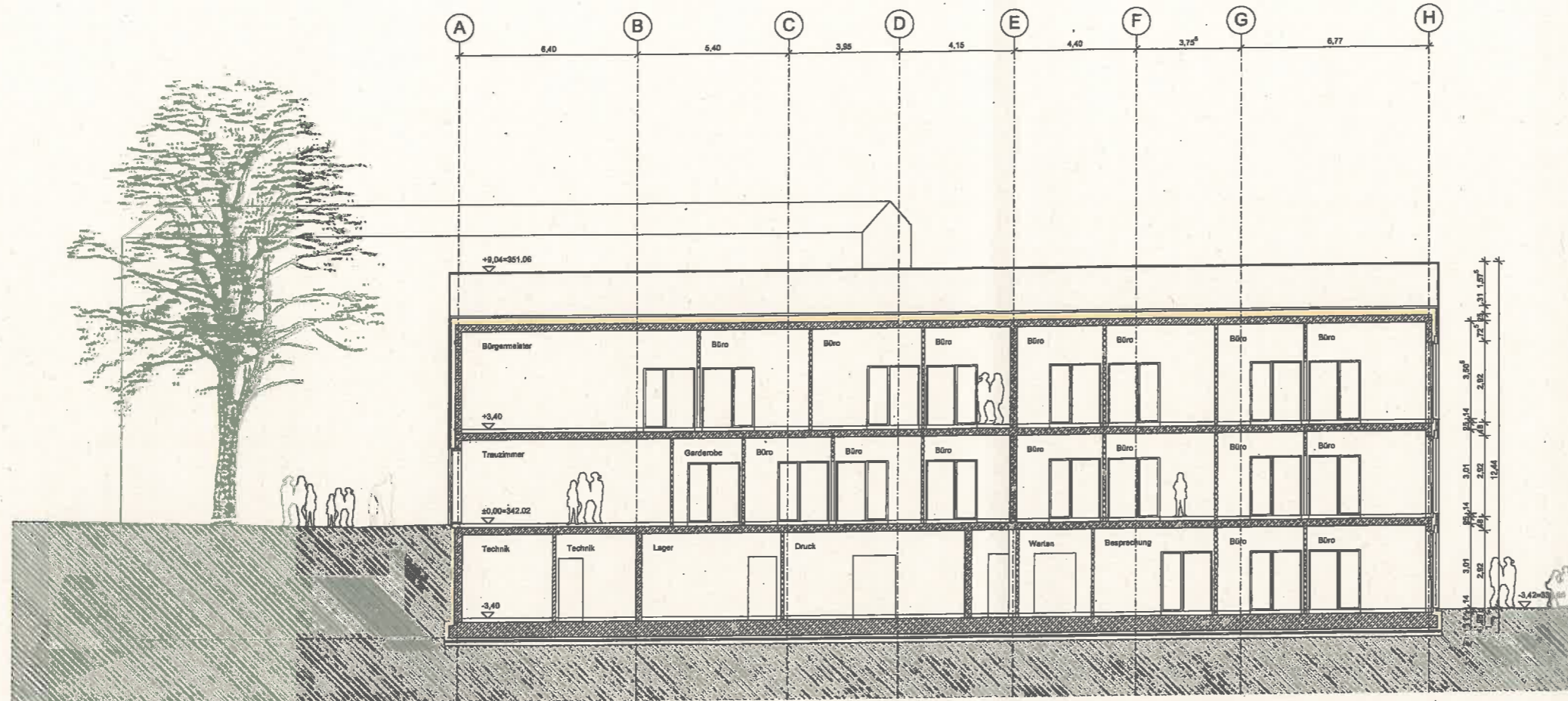
BRUCK DATUM 10.01.2011 **PLANNUMMER**

PLANGRÖSSE A1

MASSSTAB 1:100

GEZEICHNET RS **BEWERTET**

460-304



SCHNITT A-A | 1. Bauabschnitt

LEGENDE

	Stahlbeton		BS Bodenschlitz
	WU-Beton		BD Bodendurchbruch
	Stahlbeton-Brandenschutz		DS Deckenschlitz
	Betonfertigteil		DD Deckendurchbruch
	Mauerwerk		WS Wandschlitz
	Mauerwerk-Brandenschutz		WD Wänddurchbruch
	Trennwand Trockenbau		Dämmung hart
	Trockenb.-Brandenschutz		Dämmung weich

BRÜSTUNGSHÖHEN UND TÜRCHÖHEN AB OK RFB!

V1	25.11.2010	Erstellen Schritte	RS
V2	06.12.2010	Angaben Verzimmer ergnzt	RE
V3	14.12.2010	Angaben Tragwerkplaner nachgekl.igt	RB
A	10.01.2011	Abgabe Entwurf	RS
INDEX	DATUM	ART DER NDERUNG	VON

ENTWURF 0 1 5

PLANNUMMER 460-313



±0,00 = OK FFB EG = 342.02 0. NN

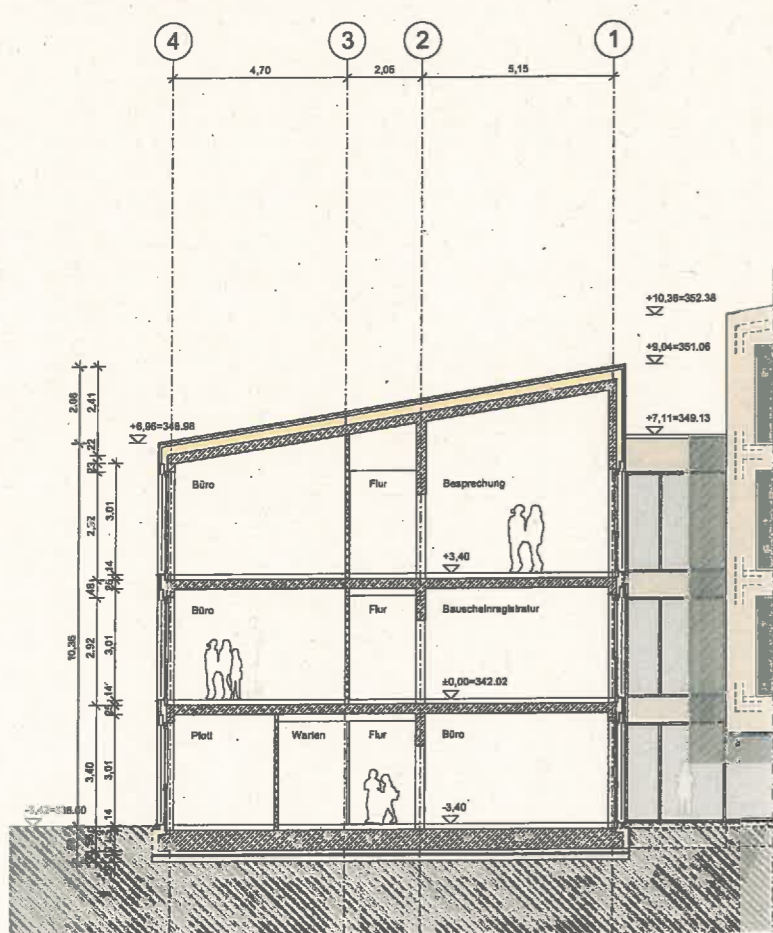
BAUVORHABEN
Neubau Rathaus Neu-Anspach
 Bahnhofstrasse 26 - 28
 61267 Neu-Anspach

GENERALPLANER
 Drei Architekten
 Haag, Heffner, Stroheker
 Frei Architekten BDA
 Rotenhilfstrasse 87
 70178 Stuttgart
 Telefon 0711-611950
 Telefax 0711-6119550

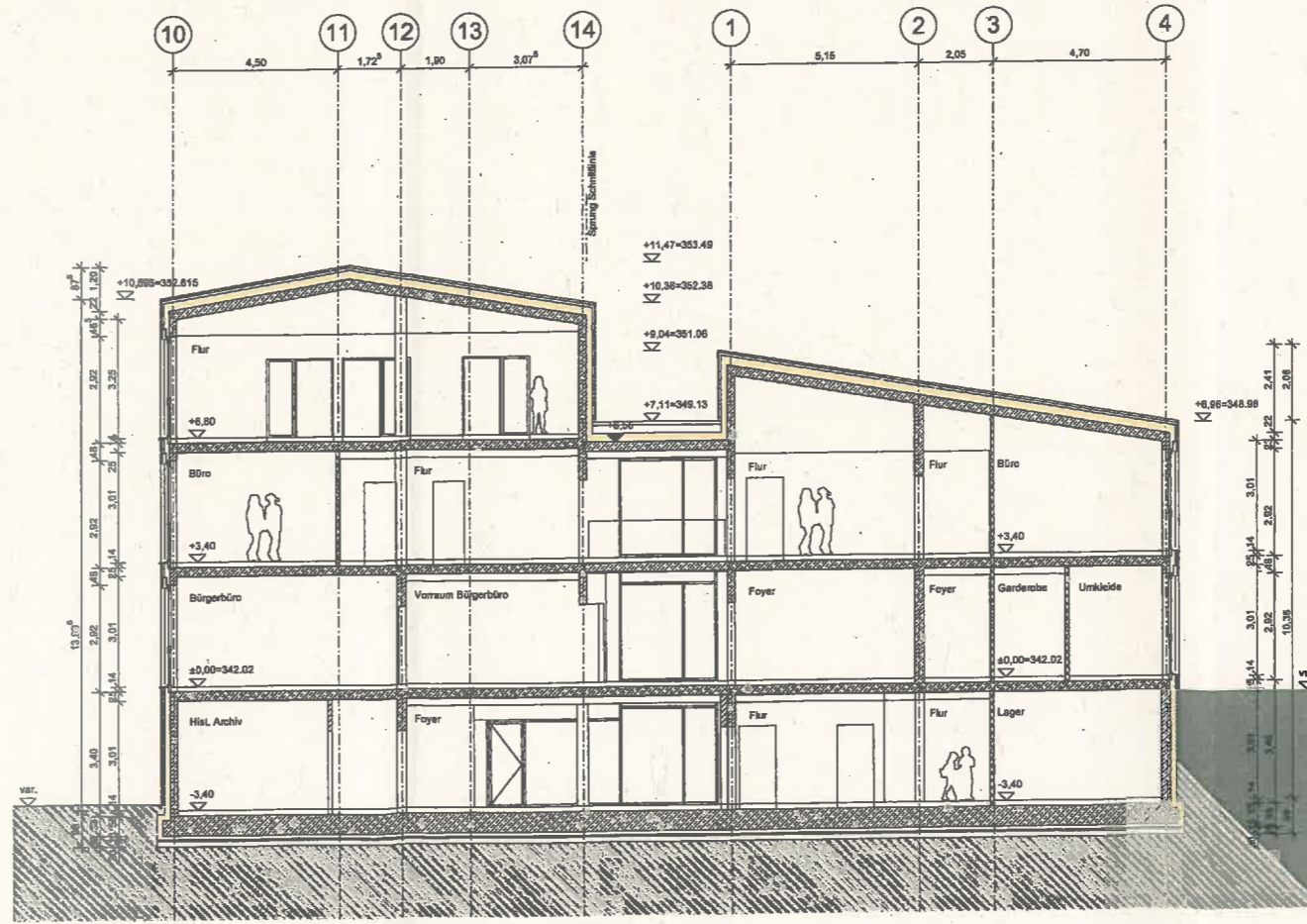
MAßNER
 Stadt Neu-Anspach
 Bahnhofstrasse 26 - 28
 61267 Neu-Anspach
 Telefon 06081-10250
 Telefax 06081-102500

PLANKONTENT
 Schnitte A-A B-B C-C

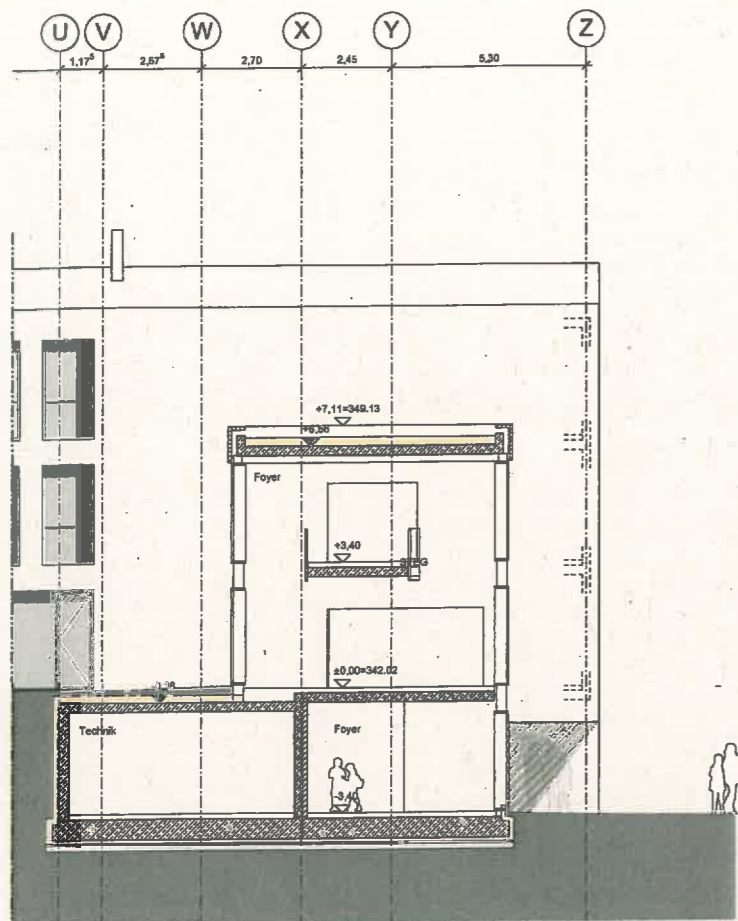
LEISTUNGSSTADIUM	ENTWURF
DATUM	25.11.2010
DRUCK DATUM	10.01.2011
PLANGRÖßE	A1
MAßSTAB	1:100
GEZEICHNET	RS
GEPRÜFT	RS
INDEX	A
PLANNUMMER	460-313



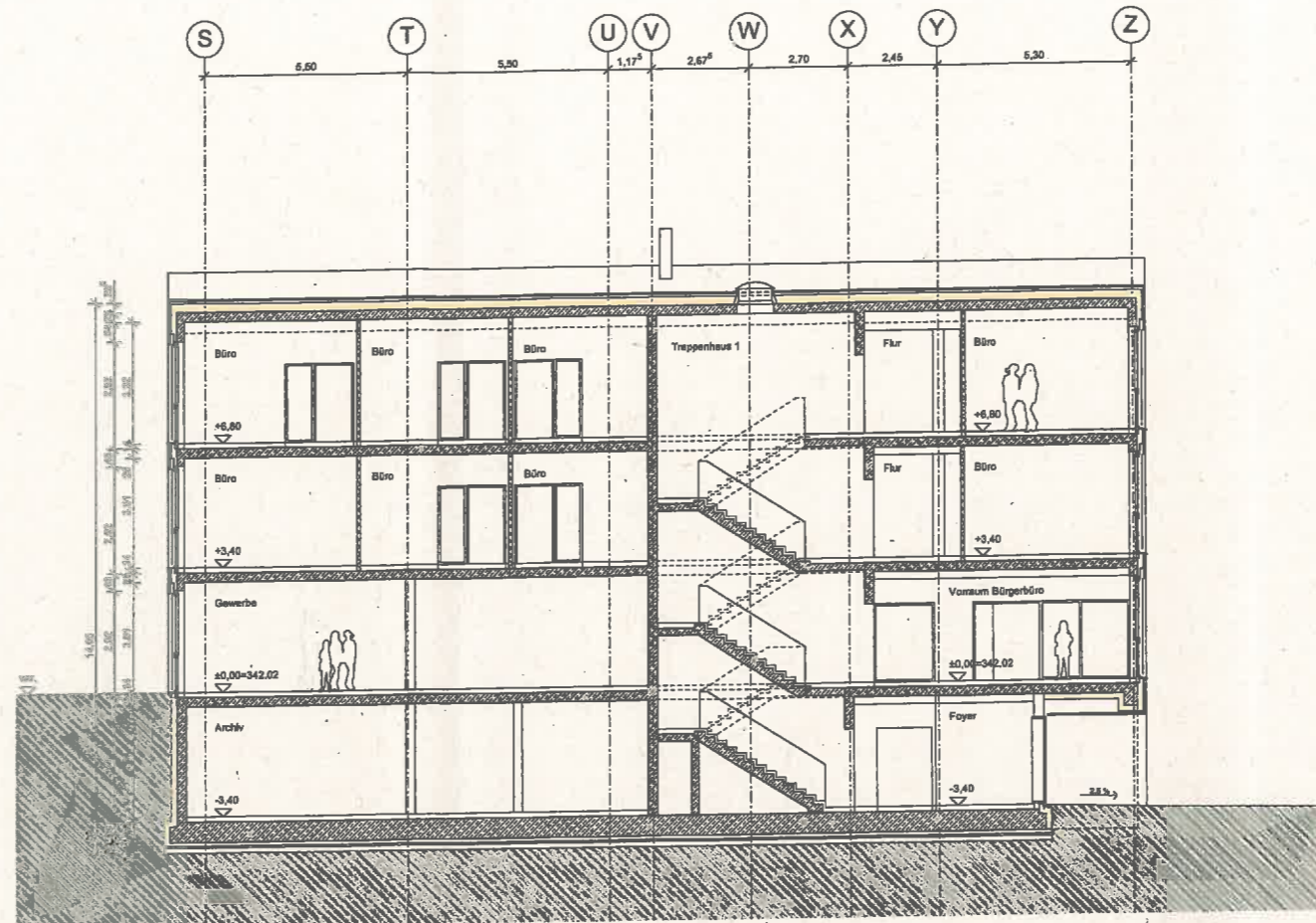
SCHNITT B - B | 1. Bauabschnitt



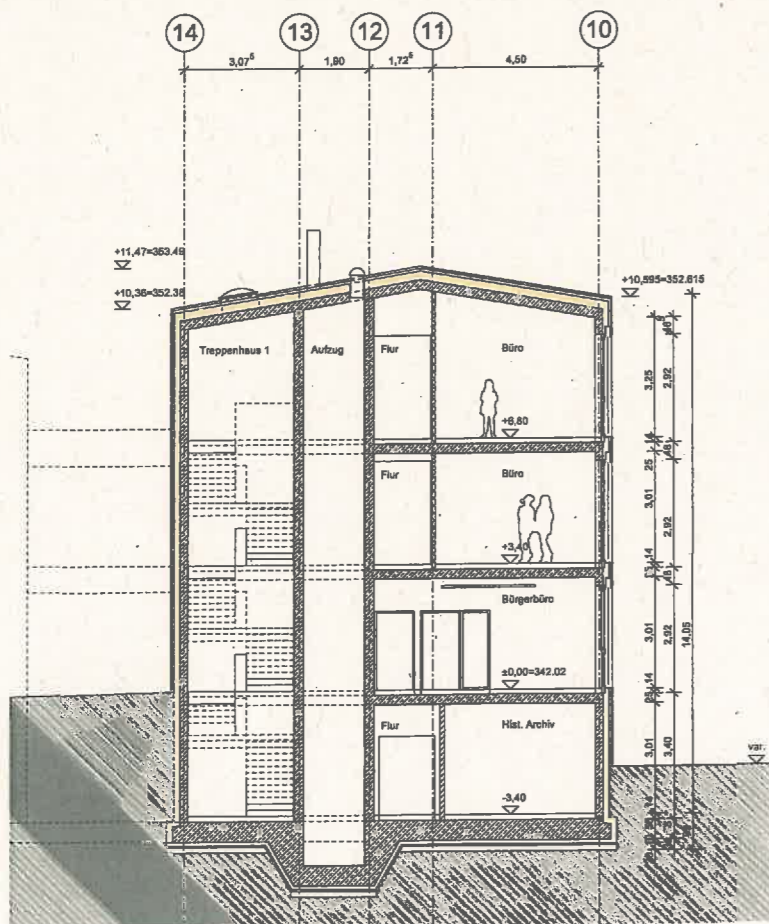
SCHNITT C - C | DARSTELLUNG UNVERZERT



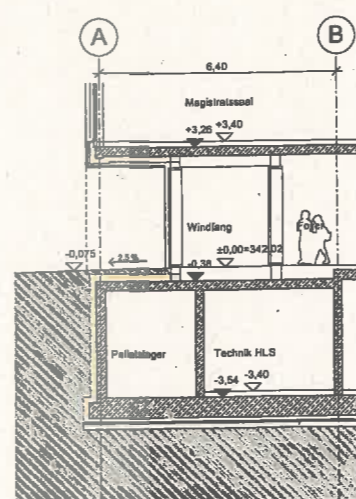
SCHNITT D - D | Fuge



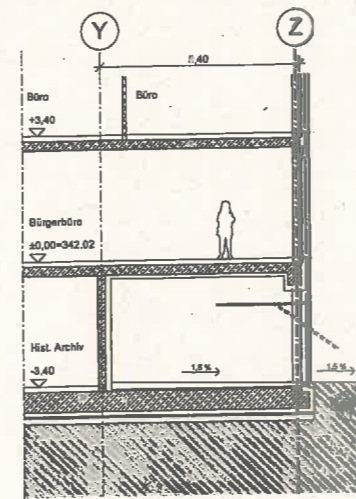
SCHNITT E - E | 2. Bauabschnitt



SCHNITT F-F | 2. Bauabschnitt



SCHNITT G-G | Eingangsbereich EG



SCHNITT H-H | Garage UG

LEGENDE

	Stahlbeton		BS Bodenschütz
	WU-Beton		BD Bodendurchbruch
	Stahlbeton-Brandschutz		DS Deckenschütz
	Betonfertigteil		DD Deckendurchbruch
	Mauerwerk		WS Wandschütz
	Mauerwerk-Brandschutz		WD Wandschütz
	Trennwand Trockenbau		Dämmung hart
	Trockenb.-Brandschutz		Dämmung weich

OKFFB
 OKRFB
 siehe Detailplan 680

BRÜSTUNGSHÖHEN UND TÜRHOHEN AB OK RFB!

VI	25.11.2010	Erstellen Schnitt	RS
V2	06.12.2010	An „oben Vermaasert ergänzt, Treppe BA II geändert.“	RS
V3	14.12.2010	Schritte G-G H-H ergänzt	RS
A	10.01.2011	Abgabe Entwurf	RS

INDEX	DATUM	ART DER ÄNDERUNG	VON

ENTWURF

PLANNUMMER 460-314



±0,00 = OK FFB EG = 342.02 ü. NN

BAUVORHABEN
Neubau Rathaus Neu-Anspach
 Bahnhofstrasse 26 - 28
 61267 Neu-Anspach

GERÄTPLANER
 Oral Architekten
 Haag, Häfner, Strohofer
 Freil Architekten BDA
 Rotabühlstrasse 37
 70178 Stuttgart

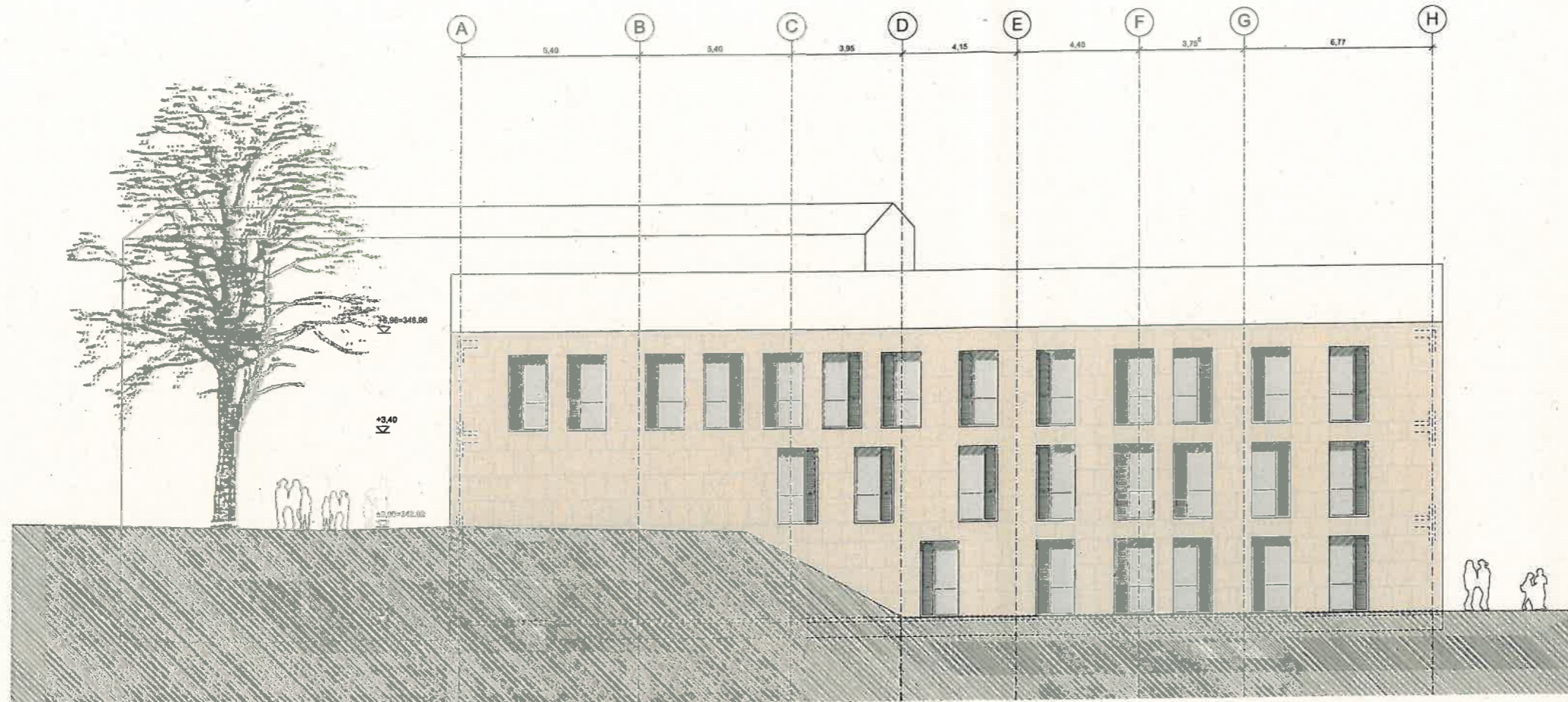
Telefon 0711-613950
 Telefax 0711-688650

Bauherr
 Stadt Neu-Anspach
 Bahnhofstrasse 26 - 28
 61267 Neu-Anspach
 Telefon 06081-10250
 Telefax 06081-1027000

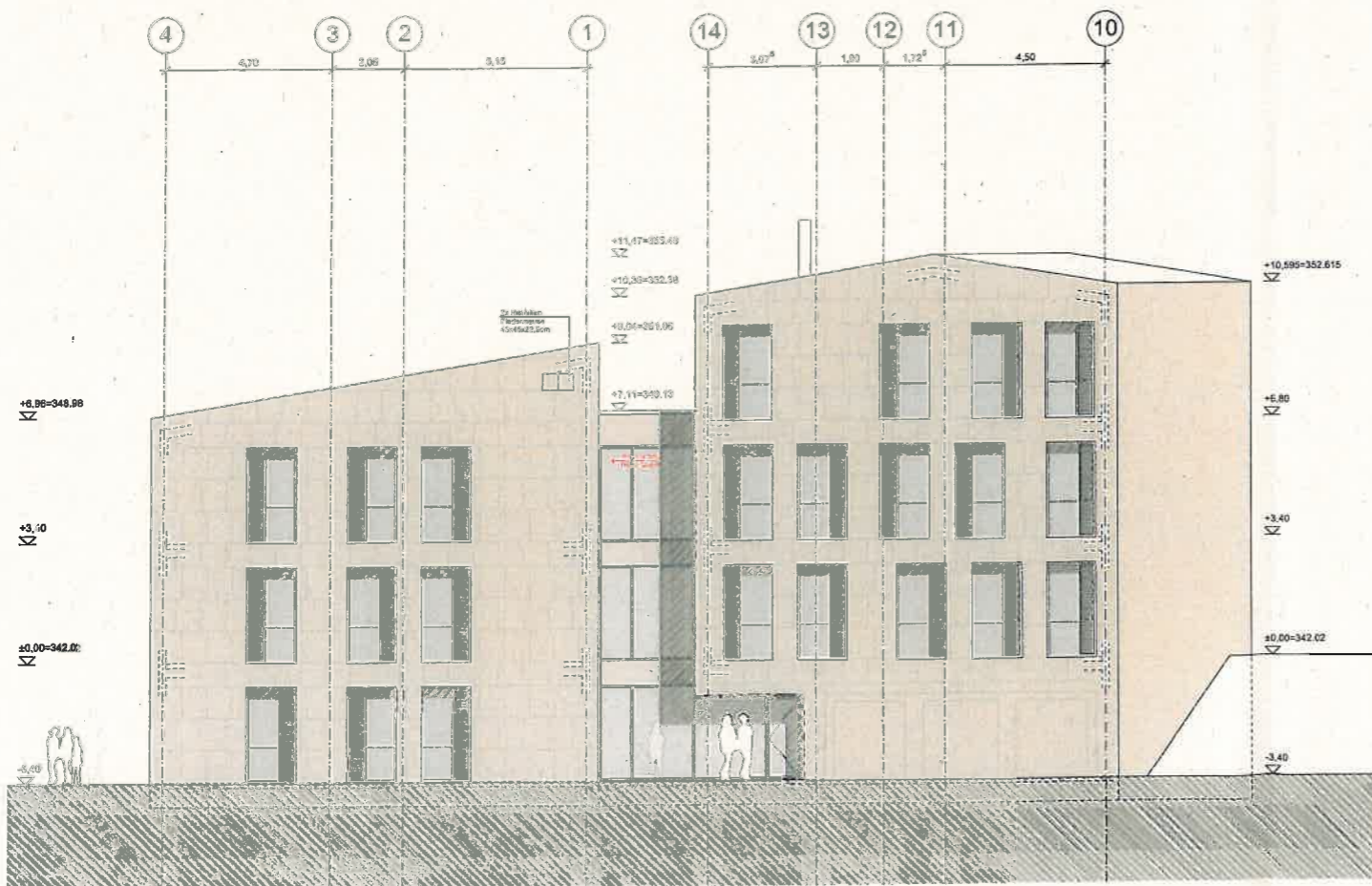
PLANHALT
 Schnitte D-D E-E F-F G-G H-H

LEISTUNGSPHASE	INDEX	ENTWURF
DATUM	25.11.2010	A
DRUCK DATUM	10.01.2011	
PLANGRÖSSE	A1	
MAßSTAB	1:100	
GEZEICHNET	RS	
GEPRÜFT		

460-314



ANSICHT 1 - 1 | 1. Bauabschnitt



ANSICHT 2 - 2 | Ansicht Hof gesamtes Gebäude

LEGENDE

	Stabebeton		BS Bodenschütz
	WU-Beton		BD Bodendurchbruch
	Stahlbeton - Brandschutz		DS Deckardurchbruch
	Betonfertigteil		DD Deckardurchbruch
	Mauerwerk		WS Wandschutz
	Mauerwerk Brandschutz		WD Wänddurchbruch
	Trennwand Trockenbau		Dämmung hart
	Trockenb.-Brandschutz		Dämmung weich

+1.10 OKFFB
+0.70 OKRFB

580 alpha Dalaflap 580

BRÜSTUNGS- UND TÜRHOHEN AB OK RFB!

V1	18.11.2010	Wechsel Vorstudienplanung zu Entwurfsplanung	RS
V2	25.11.2010	Bereinigung ergäut	RS
V3	08.12.2010	Angaben Vermesser ergänz	RS
A	10.01.2011	Abgabe Entwurf	RS
INDEX	DATUM	ART DER ÄNDERUNG	VON

ENTWURF

PLANNUMMER 460-310



±0.00 = OK FFB EG = 342.02 0. NN

BAUVORHABEN

Neubau Rathaus Neu-Anspach
Bahnhofstrasse 26 - 28
61267 Neu-Anspach

GENERALPLANER

Drei Architekten
Haag, Haffner, Stroheker
Frei Architekten BDA
Rohrbühlstrasse 87
70178 Stuttgart

Telefon 0711-969350
Telefax 0711-6399550

BAUHERR

Stadt Neu-Anspach
Bahnhofstrasse 26 - 28
61267 Neu-Anspach

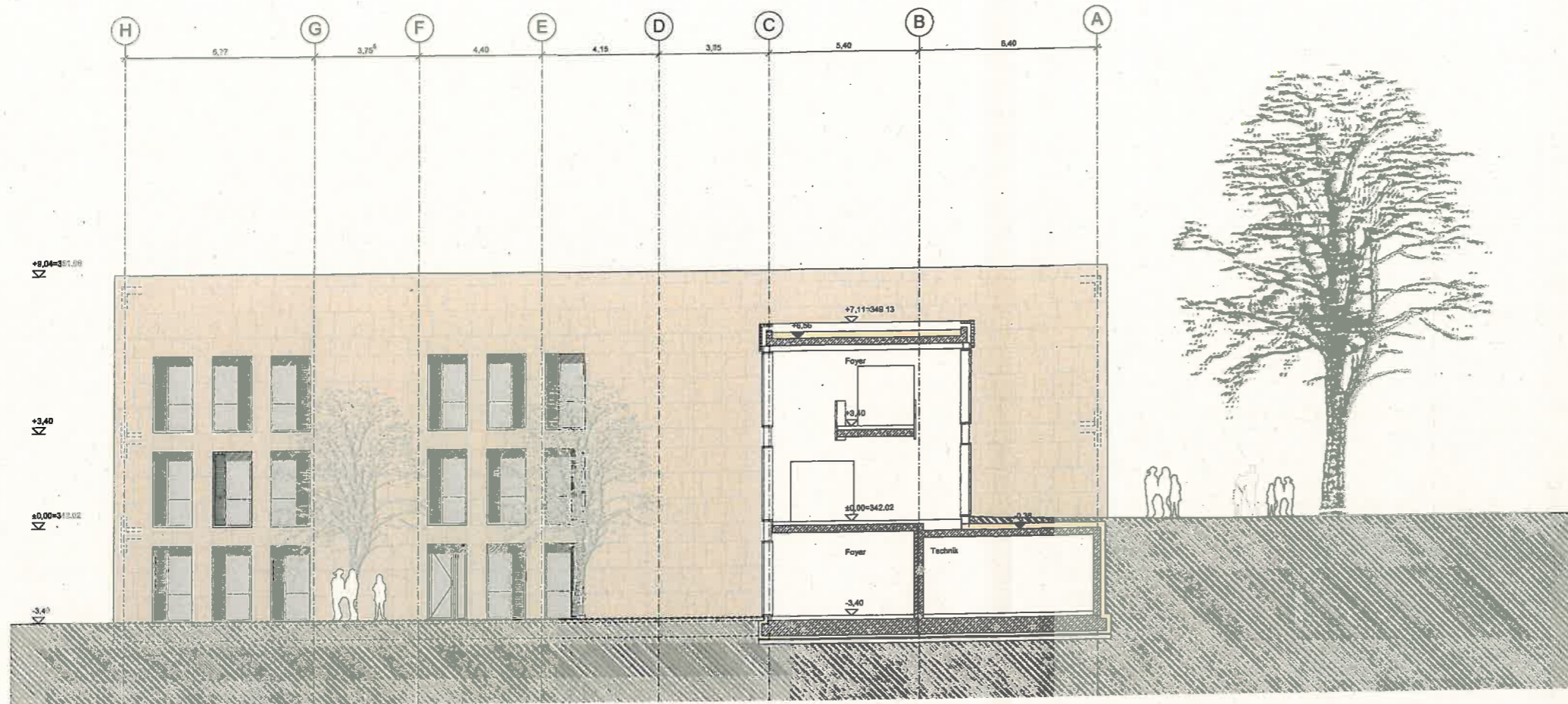
Telefon 06061-10250
Telefax 06061-1025900

PLANINHALT

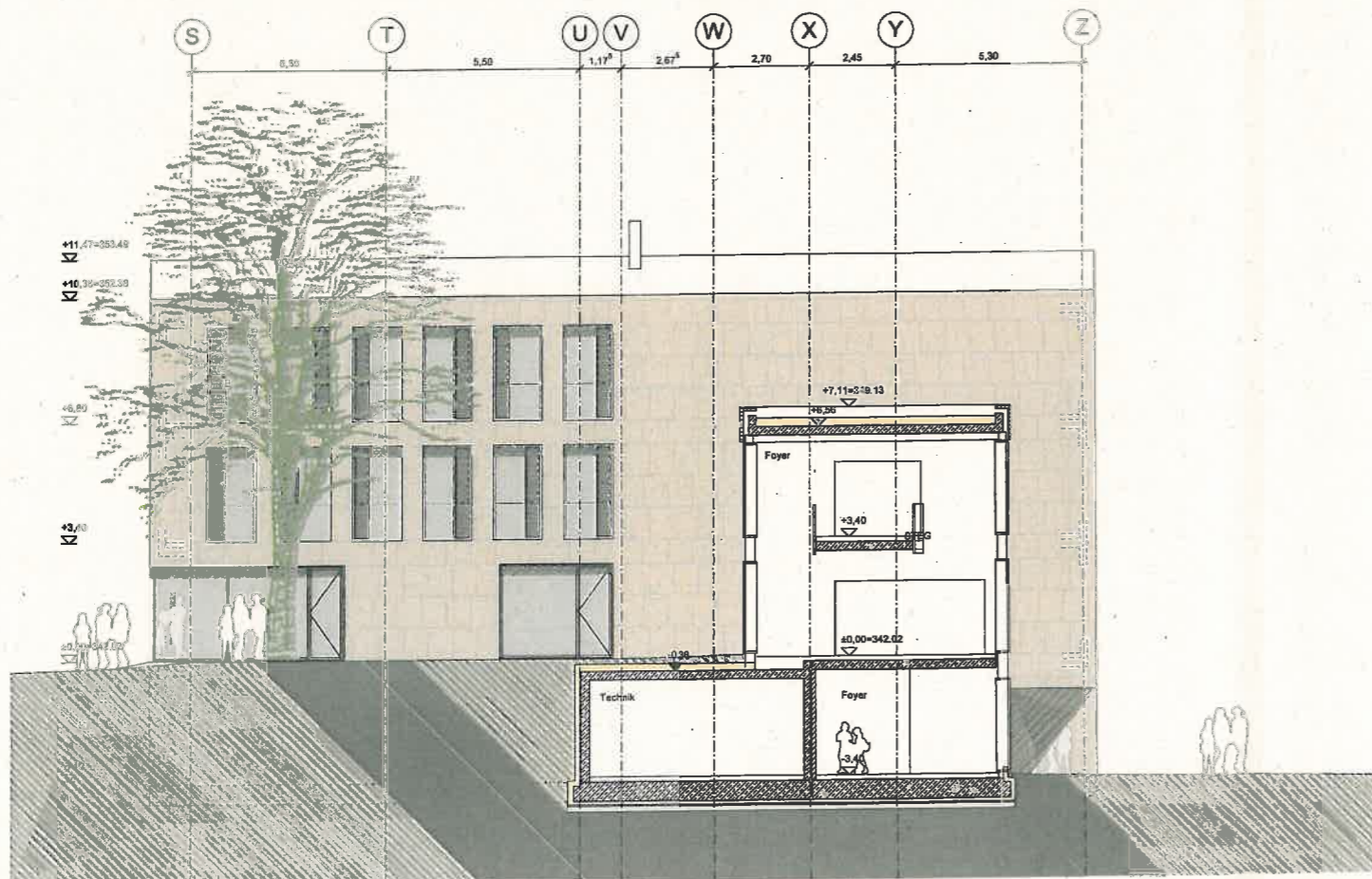
Ansicht 1-1 | 1.BA
Ansicht 2-2 | Ansicht Hof

LEBENSSTADIUM		ENTWURF
DATUM	19.11.2010	INDEX
DRUCK DATUM	10.01.2011	PLANNUMMER
PLANDRÖSSE	A1	
MASSSTAB	1:100	
GEZEICHNET	RS	GEPRÜFT

460-310



ANSICHT 3 - 3 | Hof 1. Bauabschnitt



ANSICHT 4 - 4 | Vorplatz 2. Bauabschnitt

LEGENDE

	Stahlbeton		BS Bodenschlitz
	WU-Beton		BD Bodendurchbruch
	Stahlbeton-Brandschutz		DS Deckarschlitz
	Betonfertigteile		DD Deckardurchbruch
	Mauerwerk		WS Wandschlitz
	Mauerwerk-Brandschutz		WD Wändurdurchbruch
	Trennwand Trockenbau		Dämmung hart
	Trockenb.-Brandschutz		Dämmung weich

±3.00 OKFFB
±1.00 OKRFB

500 siehe Detailplan 500

BRÜSTUNGSHÖHEN UND TÜRHOHEN AB OK RFB!

INDEX	DATUM	ART DER ÄNDERUNG	VON
V1	18.11.2010	Wiederaufbauplanung zu Entwurfsplanung	RS
V2	25.11.2010	Bereitstellung erfolgt	RS
V3	08.12.2010	Angaben Vermaßer erfolgt	RS
A	18.01.2011	Abgabe Entwurf	RS

ENTWURF

PLANNUMMER 460-311



±0,00 = OK FFB EG = 342,02 0. NN

BAUVORHABEN

Neubau Rathaus Neu-Anspach
Bahnhofstrasse 26 - 28
61267 Neu-Anspach

GENERALPLANER

Drei Architekten
Heag, Häfner, Stroheker
Frei Architekten BDA
Rotebühlstrasse 67
70178 Stuttgart
Telefon 0711-863350
Telefax 0711-8899550

BAUHERR

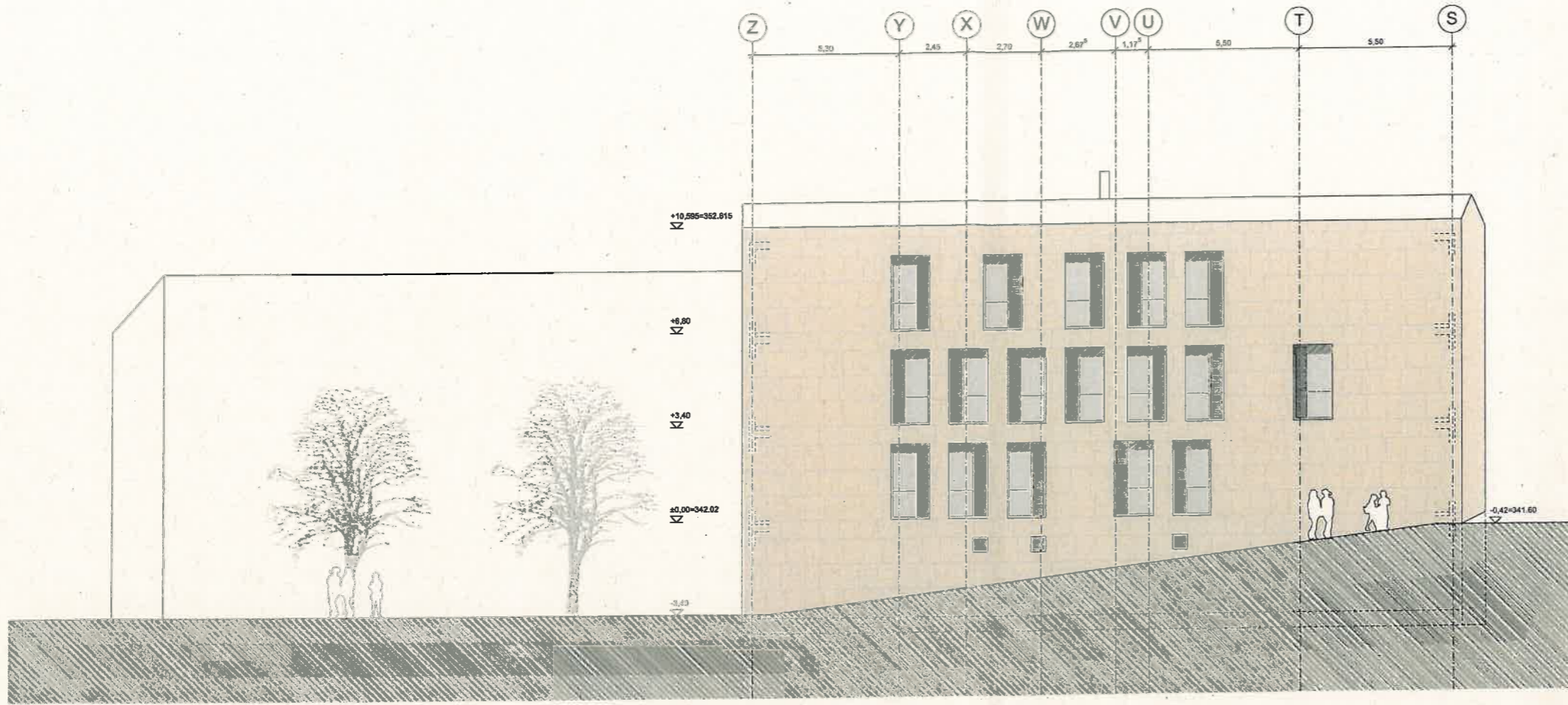
Friedl Neu-Anspach
Bahnhofstrasse 26 - 28
61267 Neu-Anspach
Telefon 06081-10250
Telefax 06081-1026800

PLANINHALT

Ansicht 3-3 | Hof 1. BA
Ansicht 4-4 | Vorplatz 2. BA

LEISTUNGSPHASE	INDEX	ENTWURF
DATUM	18.11.2010	A
BRUCK DATUM	10.01.2011	
PLANGRÖSSE	A1	
MAßSTAB	1:100	
GEZEICHNET	RS	
GEPRÜFT		

460-311



ANSICHT 5 - 5 | Zufahrt Hof



ANSICHT 6 - 6 | Bahnhofstrasse

LEGENDE

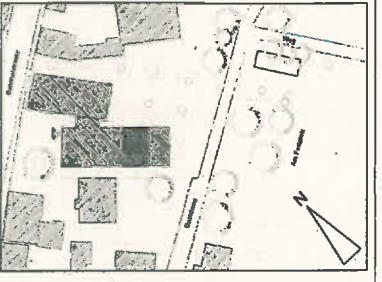
	Stahlbeton		BS Bodenschlitz
	WU-Beton		BD Bodendurchbruch
	Stahlbeton-Brandenschutz		DS Deckenschlitz
	Betonfertigteile		DD Deckendurchbruch
	Mauerwerk		WS Wandschlitz
	Mauerwerk-Brandenschutz		WD Wändurdurchbruch
	Trennwand Trockenbau		Dämmung hart
	Trockenb.-Brandenschutz		Dämmung weich

siehe Detailplan S80
BRÜSTUNGSHÖHEN UND TÜRHOHEN AB OK RFB!

V1	18.11.2010	Wechsel Vorentwurfsplanung zu Entwurfsplanung	RS
V2	25.11.2010	Renneuerung ergäut	RS
V3	06.12.2010	Anpassen Vermaesser ergäut	RS
A	10.01.2011	Abgabe Entwurf	RS
INDEX	DATUM	ART DER ÄNDERUNG	VON

ENTWURF

PLANNUMMER 460-312



±0,00 = OK FFB EG = 342.02 ü. NN

BAUVORNAME
Neubau Rathaus Neu-Anspach
 Bahnhofstrasse 26 - 28
 61267 Neu-Anspach

GENERALPLANER
 Drei Architekten
 Haag, Häfner, Strohsaker
 Frei Architekten BDA
 Rotenhilfstrasse 87
 70178 Stuttgart
 Telefon 0711-8627950
 Telefax 0711-8639550

BAUHERR
 Stadt Neu-Anspach
 Bahnhofstrasse 26 - 28
 61267 Neu-Anspach
 Telefon 06081-10250
 Telefax 06081-1025800

PLANINHALT
 Ansicht 5-5 | Zufahrt Hof
 Ansicht 6-6 | Bahnhofstrasse

LEISTUNGSPHASE		ENTWURF	
DATUM	19.11.2010	INDEX	A
DRUCK DATUM	10.01.2011	PLANNUMMER	
PLANDRÖSSE	A1		
MASSTAB	1:100		
GEZEICHNET	RS	GEPRÜFT	

460-312