



Legende

- Siedlungsflächen
- Gewerbeflächen
- Erschließungsfläche

Siedlungsflächen (18)

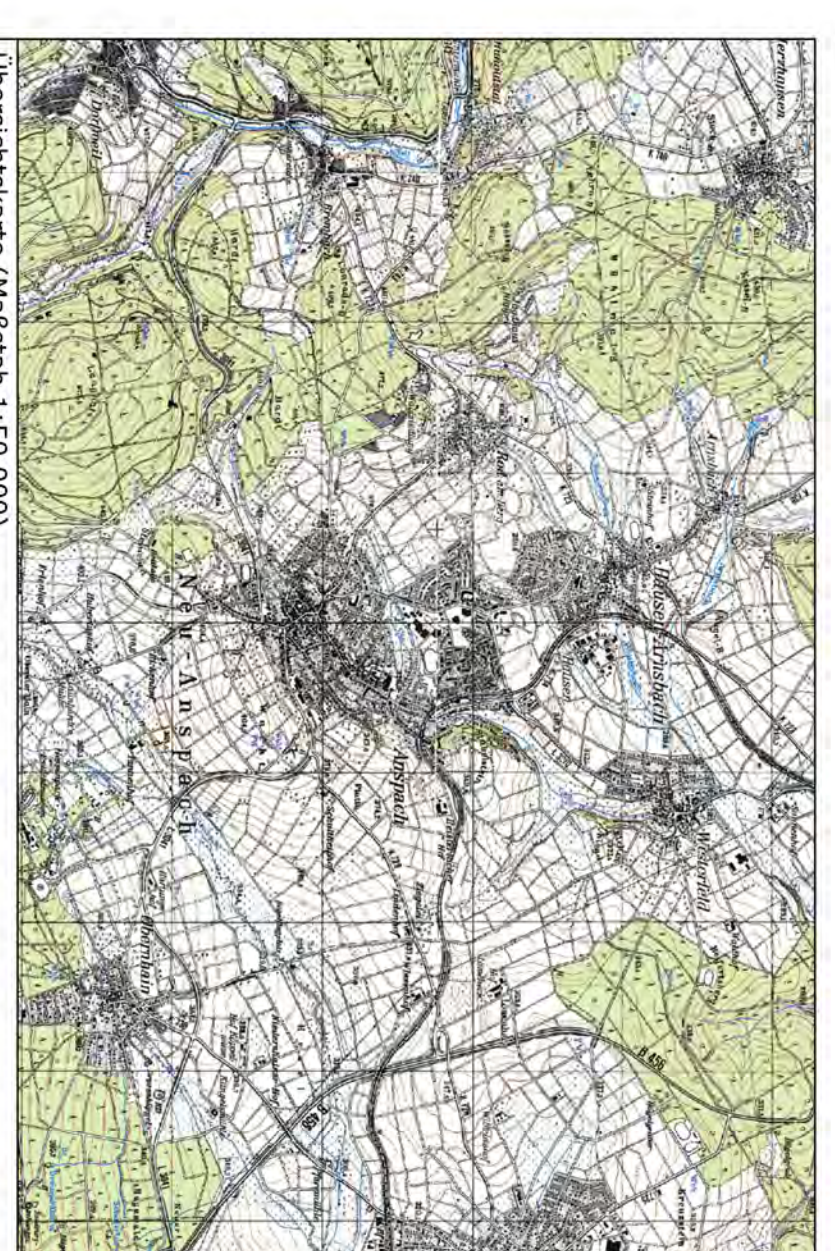
- 18 Hinterm Stabstein / Wenzelnholz
- 16 Hinterm Stabstein
- 21 Hinterm Gehäit / Langswann
- 20 Am Weinheimer Weg
- 2c Inchenberg
- 2d Wolfsgraben
- 3a Friedrich-Ludwig-Jahn-Strasse, Nord - West
- 3b Friedrich-Ludwig-Jahn-Strasse, Nord - Ost
- 4 Am Balbecker
- 5 Rod am Berg, Unterm Anspacher Pfad
- 6 Hausen-Anspach, Hasenberg
- 7 Hausen-Anspach, Auf der Dornheise
- 8 Westertfeld, Usweg
- 9 Anspach, Bornwies
- 10a Hausen Anspach, Am Elkart - Nord
- 10b Hausen Anspach, Am Elkart - Süd
- 11 Hausen Anspach, Seibelhohl

Gewerbeflächen (2)

- 18 Gewerbegebiet Wenzelnholz
- 12 Gewerbegebiet Westertfeld, In den Teifenbüchen



Neu-Anspach
PERSPEKTIVEN 2040



Übersichtskarte (Maßstab 1:50.000)

**Siedlungsentwicklung-
Konzept**

Stand:	11.02.2019
Beauftragter:	Schäpe
Maßstab:	1:5000