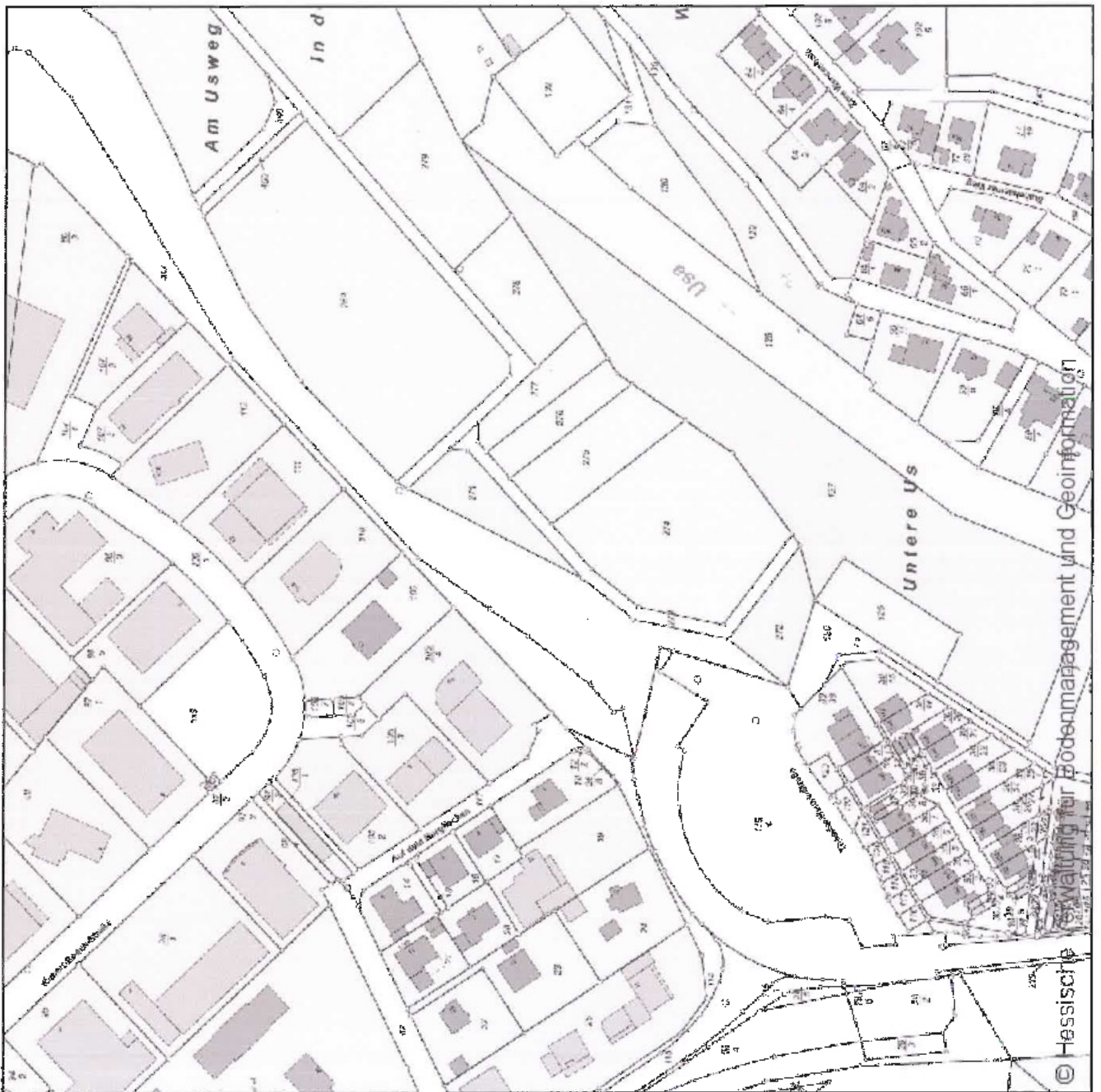


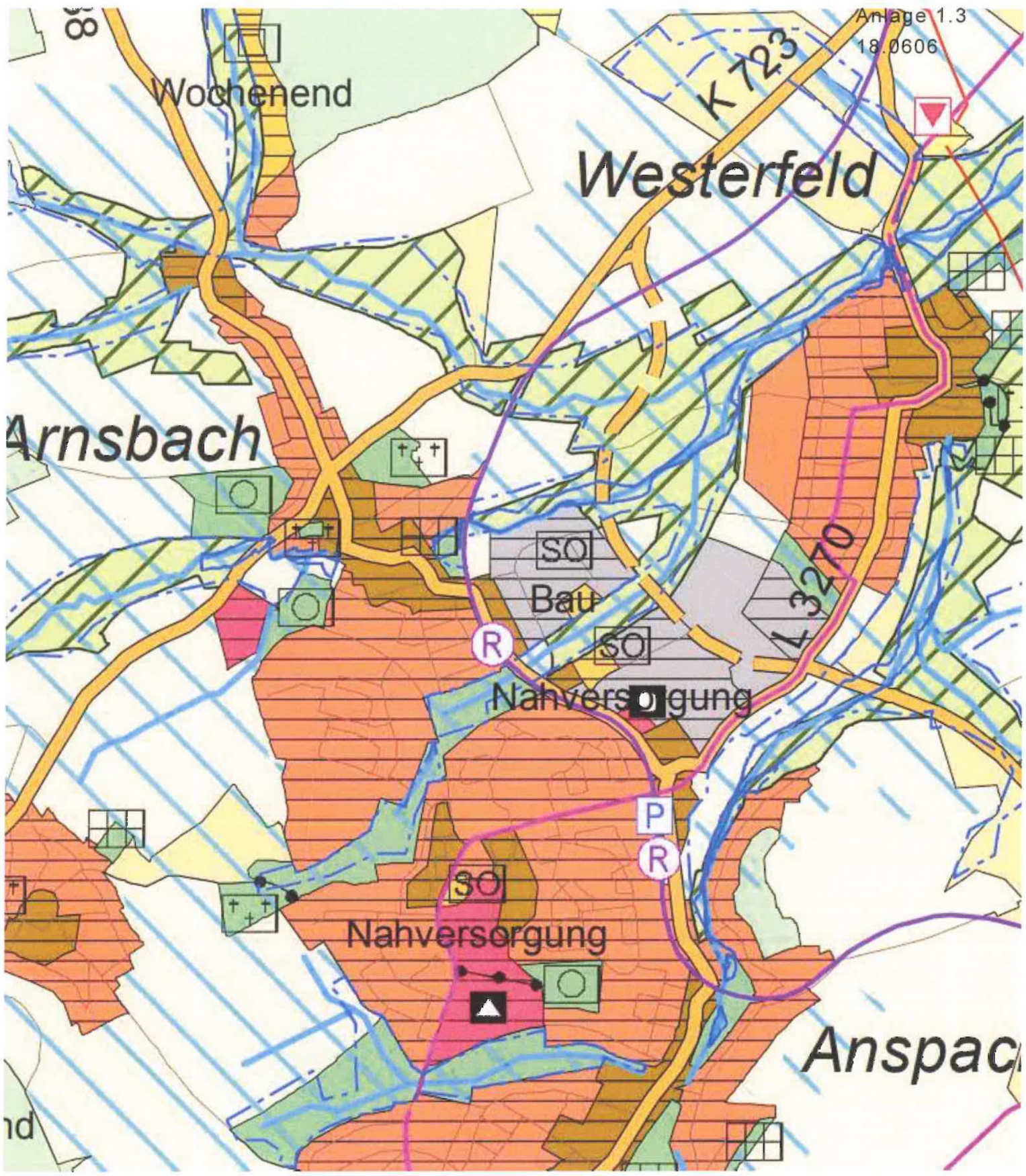
Legende:

VK-Fläche:	ca. 1.830 m ²
VK Lebensmittel	ca. 45 m ²
Mall	ca. 45 m ²
Backshop	ca. 76 m ²
Summe VK	ca. 1.996 m ²
NF EDEKA	ca. 686 m ²
Gesamtfläche EDEKA	ca. 2.682 m ²
Stellplätze	ca. 139
GRZ befest. Fl.	0,59
GFZ	0,23
Grundstücksgröße	ca. 12.684 m ²
dayon Ausgleichfläche	ca. 3.343 m ²



ÜBERSICHTSPLAN





Wochenend

Westerfeld

Arnsbach

L 3270

SO

Bau

SO

R

Nahversorgung

P

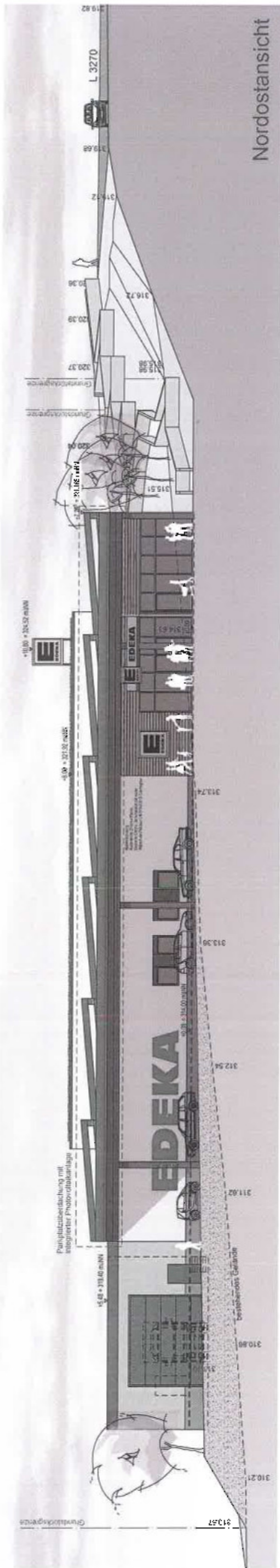
R

SO

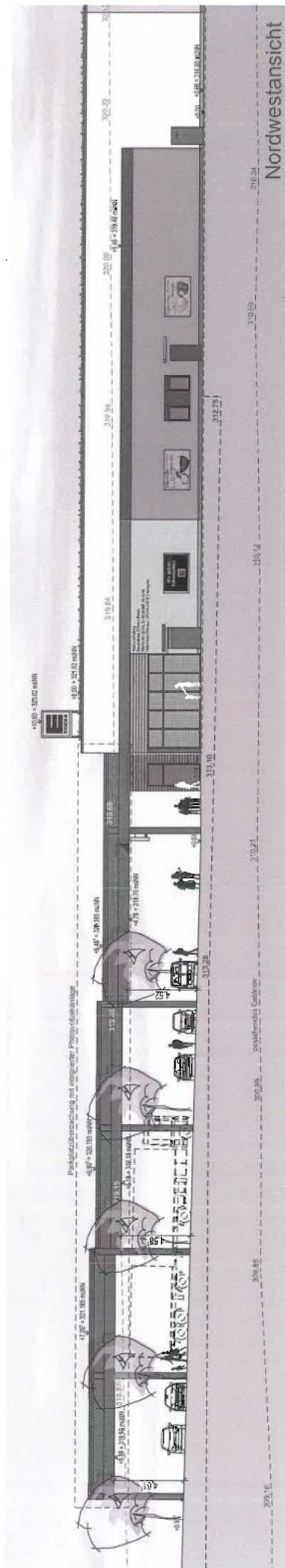
Nahversorgung

Anspach

nd



Nordostansicht

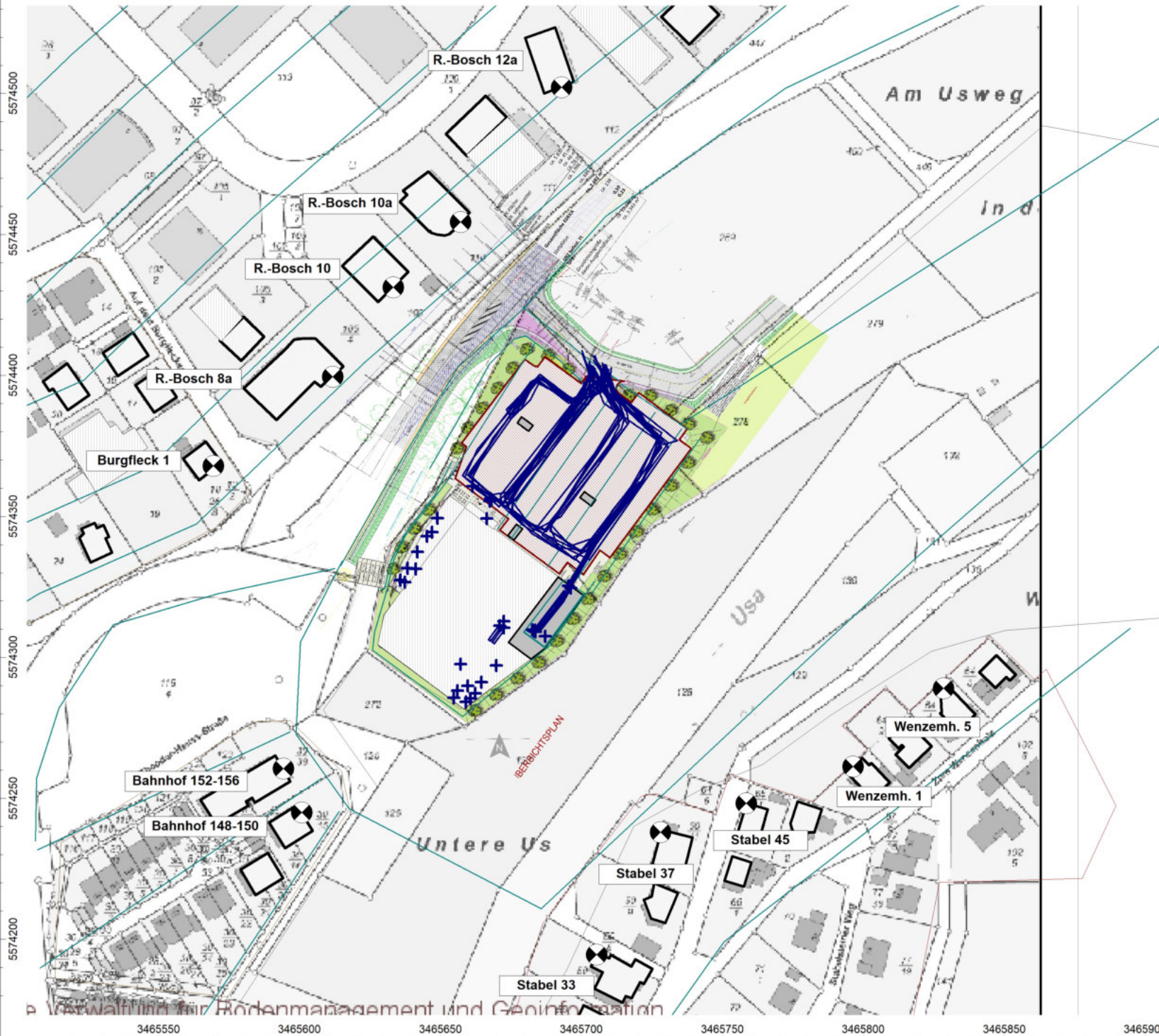


Nordwestansicht



Nordwestansicht - L 3270

ANSICHTEN



Anlage: 2
 Bericht: 18.0606
 Lageplan

Zusatzbelastung

Neubau
 EDEKA-Lebensmittelmarktes
 Usinger Straße
 61267 Neu-Anspach

Objektlegende:

- + Punktquelle
- Linienquelle
- Flächenquelle
- Parkplatz
- Haus
- Schirm
- 3D-Reflektor
- Bodenabsorption
- Höhenlinie
- ⊗ Immissionspunkt
- Rechengebiet

Maßstab: 1 : 1900

Auftraggeber:
 EDEKA
 Grundstücksverwaltungsgesellschaft mbH
 Edekastraße 1
 77656 Offenburg

erstellt durch:
 Dipl.-Ing. Ch. Malo

INGENIEURBÜRO FÜR BAUPHYSIK
 Dipl.-Ing. Ch. Malo
 Michelsbergstraße 4
 D-67098 Bad Dürkheim

Tel: 06322/9419513
 Fax: 06322/9419747

Bad Dürkheim, den 24.01.2019

Allgemeine Berechnungsparameter:

Land	Deutschland (TA-Lärm)
Straße streng nach RLS 90	an
Schiene streng nach Schall 03	an
max. Fehler (dB)	0,0
max. Suchradius (m)	2500,0
Mindestabstand Quelle - Immis.-Ort	0,0
Aufteilung:	
Rasterfaktor	0,5
max. Abschnittslänge	1000,0
min. Abschnittslänge	1,0
min. Abschnittslänge (%)	0,0
proj. Linienquelle	an
proj. Flächenquelle	an
Bezugszeit:	
Bezugszeit Tag (min)	960
Bezugszeit Nacht (min)	60
Zuschlag Tag (dB)	0,0
Zuschlag Ruhezeit (dB)	6,0
Zuschlag Nacht (dB)	0,0
DGM:	
Standardhöhe (m)	10,0
Suchradius für Höhenlinien (m)	-
Geländemodell	Triangulation
Reflektion:	
max. Reflektionsordnung	2
Suchradius für Reflektoren um Quelle (m)	2500,0
Suchradius für Reflektoren um Immis.-Ort (m)	2500,0
max. Abstand Quelle – Immis.-Ort (m)	2500,0
Mindestabstand Immis.-Ort – Reflektor (m)	1,0
Mindestabstand Quelle - Reflektor	0,0
Industrie (ISO 9613)	
Seitenbeugung	Mehrere Objekte
Hin. in FQ schirmen nicht ab	an
Abschirmung:	
Mit Bodendämpfung über Schirm	Dz. Mit Begrenzung
Schirmberechnungskoeff. C1	3,0
Schirmberechnungskoeff. C2	20,0
Schirmberechnungskoeff. C3	0,0
Temperatur (°C)	10,0
rel. Luftfeuchte (%)	70,0
Windgeschwindigkeit (m/s)	3,0
Mitwindwetterlage	an

Anlage: 4.1
Bericht: 18.0606
Pegelbeurteilungskarte: Tag
Rasterhöhe: 4 m über Gelände

Zusatzbelastung

Neubau
EDEKA-Lebensmittelmarktes
Usinger Straße
61267 Neu-Anspach

Legende:

...	≤ 35.0
35.0 < ...	≤ 40.0
40.0 < ...	≤ 45.0
45.0 < ...	≤ 50.0
50.0 < ...	≤ 55.0
55.0 < ...	≤ 60.0
60.0 < ...	≤ 65.0
65.0 < ...	≤ 70.0
70.0 < ...	≤ 75.0
75.0 < ...	≤ 80.0
80.0 < ...	

Maßstab: 1 : 1900

Auftraggeber:

EDEKA
Grundstücksverwaltungsgesellschaft mbH
Edekastraße 1
77656 Offenburg

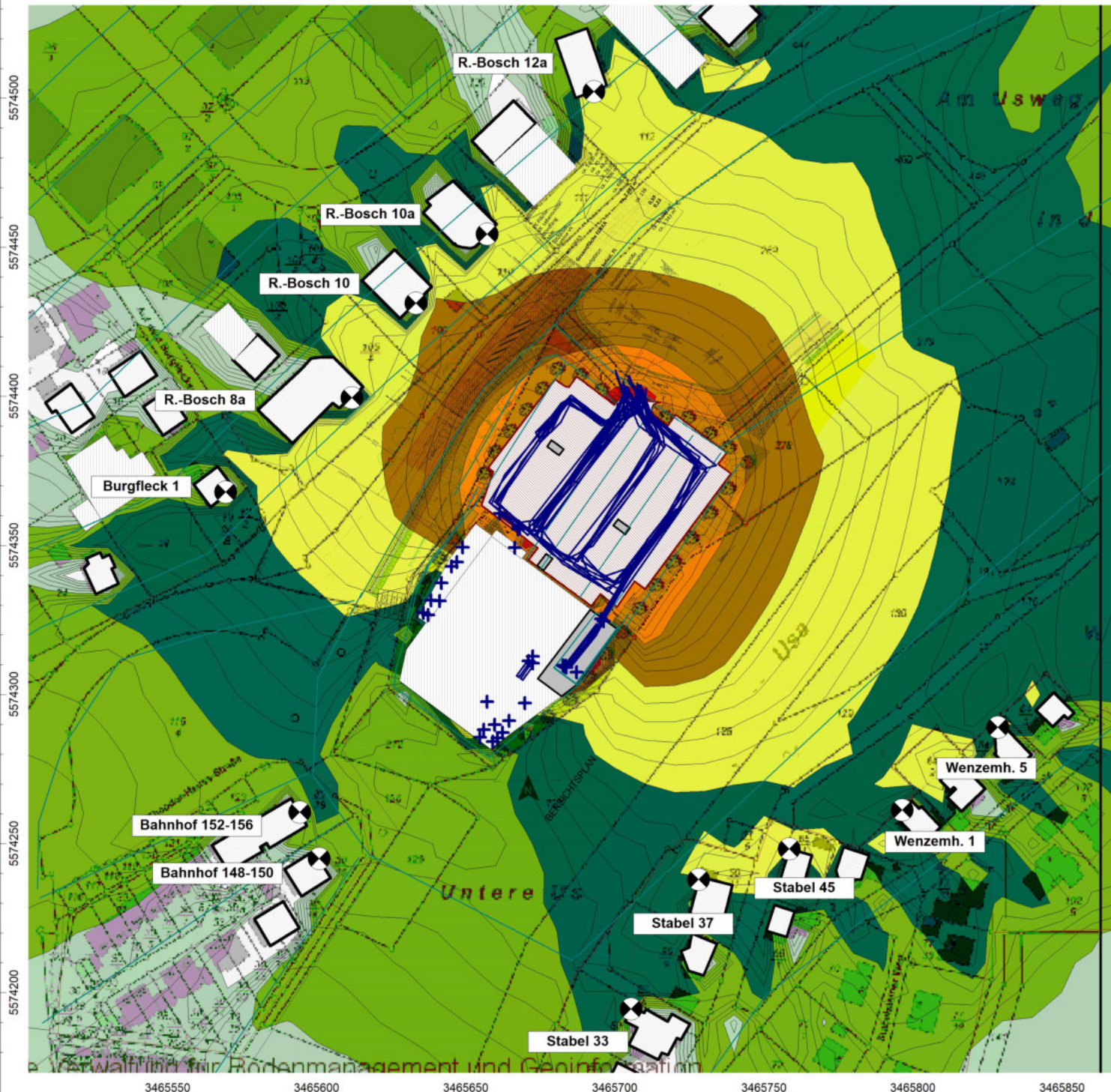
erstellt durch:

Dipl.-Ing. Ch. Malo

INGENIEURBÜRO FÜR BAUPHYSIK
Dipl.-Ing. Ch. Malo
Michelsbergstraße 4
D-67098 Bad Dürkheim

Tel: 06322/9419513
Fax: 06322/9419747

Bad Dürkheim, den 24.01.2019





Anlage: 4.2
 Bericht: 18.0606
 Pegelbeurteilungskarte: Nacht
 Rasterhöhe: 4 m über Gelände

Zusatzbelastung
 Schließung 21.30 Uhr

Neubau
EDEKA-Lebensmittelmartes
 Usinger Straße
 61267 Neu-Anspach

Legende:

- ... <= 35.0
- 35.0 < ... <= 40.0
- 40.0 < ... <= 45.0
- 45.0 < ... <= 50.0
- 50.0 < ... <= 55.0
- 55.0 < ... <= 60.0
- 60.0 < ... <= 65.0
- 65.0 < ... <= 70.0
- 70.0 < ... <= 75.0
- 75.0 < ... <= 80.0
- 80.0 < ...

Maßstab: 1 : 1900

Auftraggeber:

EDEKA
 Grundstücksverwaltungsgesellschaft mbH
 Edekastraße 1
 77656 Offenburg

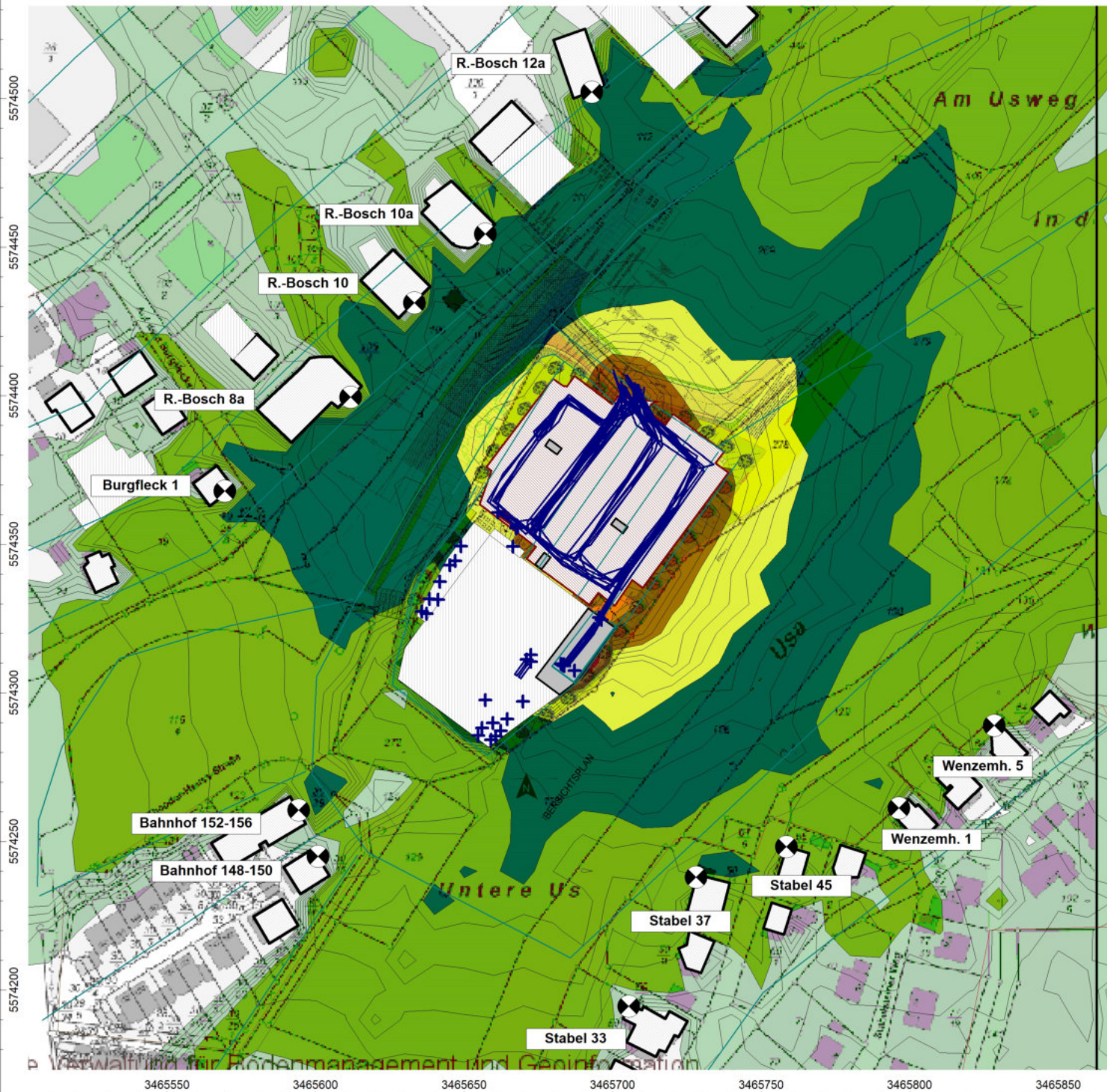
erstellt durch:

Dipl.-Ing. Ch. Malo

INGENIEURBÜRO FÜR BAUPHYSIK
 Dipl.-Ing. Ch. Malo
 Michelsbergstraße 4
 D-67098 Bad Dürkheim

Tel: 06322/9419513
 Fax: 06322/9419747

Bad Dürkheim, den 24.01.2019



Anlage: 4.3
 Bericht: 18.0606
 Pegelbeurteilungskarte: Nacht
 Rasterhöhe: 4 m über Gelände

Zusatzbelastung
 Nachtanlieferung Lkw

Neubau
 EDEKA-Lebensmittelmartkes
 Usinger Straße
 61267 Neu-Anspach

Legende:

- ... <= 35.0
- 35.0 < ... <= 40.0
- 40.0 < ... <= 45.0
- 45.0 < ... <= 50.0
- 50.0 < ... <= 55.0
- 55.0 < ... <= 60.0
- 60.0 < ... <= 65.0
- 65.0 < ... <= 70.0
- 70.0 < ... <= 75.0
- 75.0 < ... <= 80.0
- 80.0 < ...

Maßstab: 1 : 1900

Auftraggeber:

EDEKA
 Grundstücksverwaltungsgesellschaft mbH
 Edekastraße 1
 77656 Offenburg

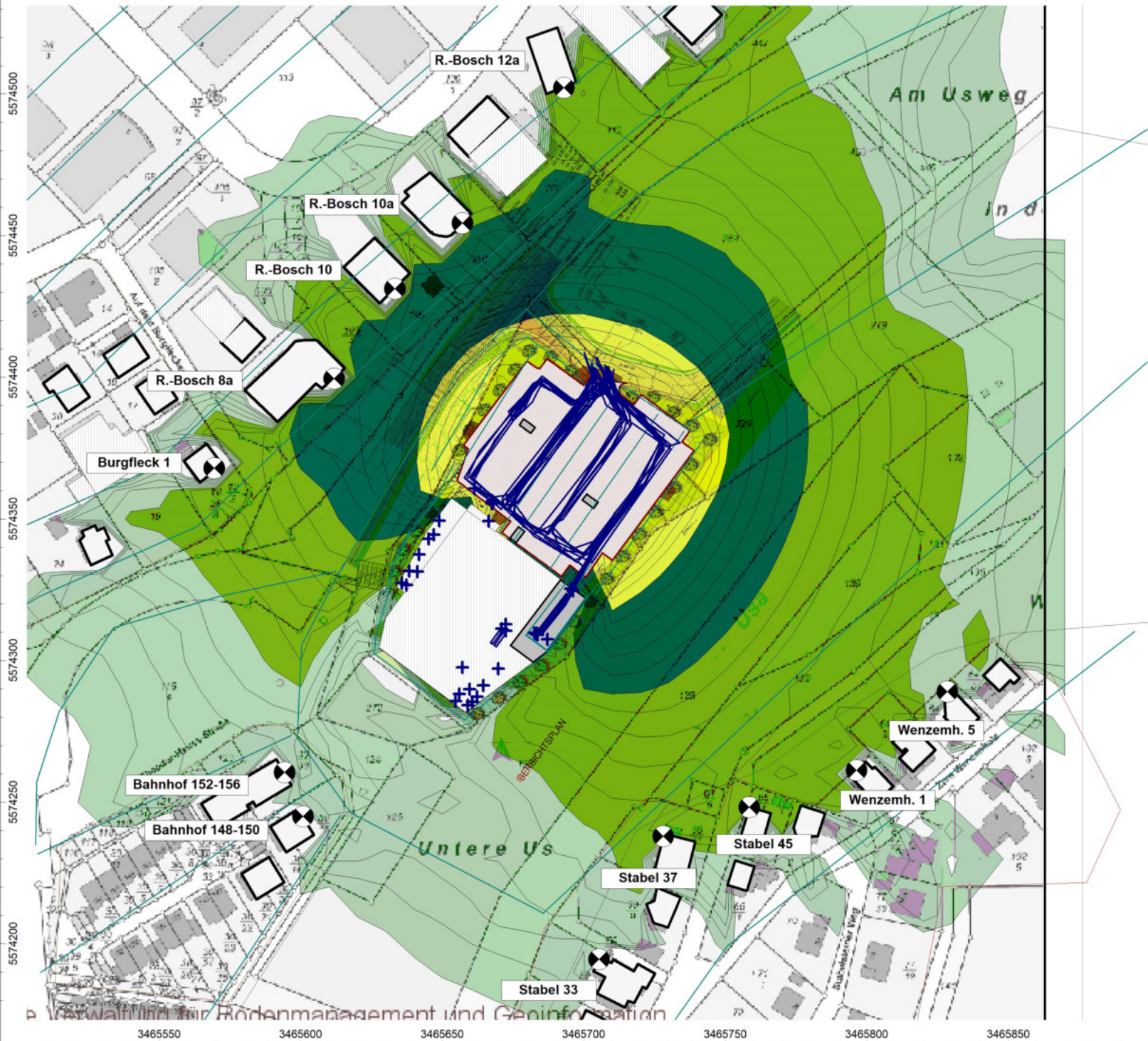
erstellt durch:

Dipl.-Ing. Ch. Malo

INGENIEURBÜRO FÜR BAUPHYSIK
 Dipl.-Ing. Ch. Malo
 Michelsbergstraße 4
 D-67098 Bad Dürkheim

Tel: 06322/9419513
 Fax: 06322/9419747

Bad Dürkheim, den 24.01.2019



Anlage: 4.4
 Bericht: 18.0606
 Pegelbeurteilungskarte: Nacht
 Rasterhöhe: 4 m über Gelände

Zusatzbelastung
 Schließung 22.00 Uhr

Neubau
 EDEKA-Lebensmittelmartes
 Usinger Straße
 61267 Neu-Anspach

Legende:

- ... <= 35.0
- 35.0 < ... <= 40.0
- 40.0 < ... <= 45.0
- 45.0 < ... <= 50.0
- 50.0 < ... <= 55.0
- 55.0 < ... <= 60.0
- 60.0 < ... <= 65.0
- 65.0 < ... <= 70.0
- 70.0 < ... <= 75.0
- 75.0 < ... <= 80.0
- 80.0 < ...

Maßstab: 1 : 1900

Auftraggeber:

EDEKA
 Grundstücksverwaltungsgesellschaft mbH
 Edekastraße 1
 77656 Offenburg

erstellt durch:

Dipl.-Ing. Ch. Malo

INGENIEURBÜRO FÜR BAUPHYSIK
 Dipl.-Ing. Ch. Malo
 Michelsbergstraße 4
 D-67098 Bad Dürkheim

Tel: 06322/9419513
 Fax: 06322/9419747

Bad Dürkheim, den 24.01.2019

Punktschallquellen

Bezeichnung	ID	Schallleistung Lw		Typ	Lw/Li Wert	norm. [dB(A)]	Körstruktur		Schalldämmung R	Dämpf. Fläche (m²)	Einwirkzeit Tag (min)	Einwirkzeit Ruhe (min)	Nachts (min)	K0 (dB)	Freq. (Hz)	Richtw. (m)	Höhe (m)	Koordinaten		
		Tag [dB(A)]	Abend [dB(A)]				Nacht [dB(A)]	X (m)										Y (m)	Z (m)	
Lkw Halten Köhl	104051	81,8	81,8	81,8	Lw	81,8	0	0	0	0	420	180	0	0	500	(keine)	1	34656638	5574325	10,95
Lkw Pal entladen	104061	97	97	97	Lw	97	0	0	0	0	30	30	0	0	500	(keine)	3	34656635	5574325	12,86
Lkw Pal beladen	104041	91,6	91,6	91,6	Lw	91,6	7,9	7,9	0	0	420	180	0	0	500	(keine)	1,2	34656693	5574310	10,12
Lkw Rol entladen	104041	83,4	83,4	77,4	Lw	77,4	6	6	0	0	420	180	0	0	500	(keine)	1,2	34656683	5574310	10,12
Lkw Rol beladen	104041	83,8	83,8	77,8	Lw	77,8	6	6	0	0	420	180	0	0	500	(keine)	1,2	34656683	5574309	10,12
Lkw Hebebühne	104041	77,5	77,5	77,5	Lw	77,5	0	0	0	0	420	180	0	0	500	(keine)	1,2	34656684	5574309	10,12
Lkw Hebebühne Bäcker	104041	77,5	77,5	77,5	Lw	77,5	0	0	0	0	420	180	0	0	500	(keine)	1,2	34656684	5574310	10,14
Lkw Rol entladen Bäcker	104041	52,2	52,2	77,4	Lw	77,4	4,8	4,8	0	0	60	60	0	0	500	(keine)	1,2	34656688	5574368	11,98
Lkw Rol beladen Bäcker	104041	82,6	82,6	77,8	Lw	77,8	4,8	4,8	0	0	60	60	0	0	500	(keine)	1,2	34656688	5574355	11,96
Lkw Halten Bäcker	104051	81,8	81,8	81,8	Lw	81,8	0	0	0	0	50	50	0	0	500	(keine)	1,2	34656691	5574355	11,98
Abtuf: Eis	104031	59	59	59	Lw	59	0	0	0	0	50	50	0	0	500	(keine)	1	34656691	5574361	11,13
Abtuf: Backshop	104031	70	70	70	Lw	70	0	0	0	0	780	180	60	0	500	(keine)	0,5	34656672	5574311	16,5
Abtuf: Backshop Kälte	104031	59	59	59	Lw	59	0	0	0	0	780	180	0	0	500	(keine)	0,5	34656649	5574349	15,98
Abtuf: PersoWC	104031	49	49	49	Lw	49	0	0	0	0	780	180	60	0	500	(keine)	0,5	34656647	5574344	15,98
Abtuf: PersoWC	104031	49	49	49	Lw	49	0	0	0	0	780	180	0	0	500	(keine)	0,5	34656642	5574337	15,98
Abtuf: PersoWC	104031	49	49	49	Lw	49	0	0	0	0	780	180	0	0	500	(keine)	0,5	34656638	5574332	15,98
Abtuf: PersoWC	104031	49	49	49	Lw	49	0	0	0	0	780	180	0	0	500	(keine)	0,5	34656641	5574331	15,98
Abtuf: PersoWC	104031	49	49	49	Lw	49	0	0	0	0	780	180	0	0	500	(keine)	0,5	34656636	5574327	15,98
Abtuf: PersoWC	104031	49	49	49	Lw	49	0	0	0	0	780	180	0	0	500	(keine)	0,5	34656637	5574327	15,98
Abtuf: PersoWC	104031	49	49	49	Lw	49	0	0	0	0	780	180	0	0	500	(keine)	0,5	34656636	5574349	15,98
Abtuf: PersoWC	104031	49	49	49	Lw	49	0	0	0	0	780	180	0	0	500	(keine)	0,5	34656659	5574284	18,5
Abtuf: Metzger	104031	76	76	76	Lw	76	0	0	0	0	780	180	0	0	500	(keine)	0,5	34656657	5574298	18,5
Abtuf: Metzger	104031	70	70	70	Lw	70	0	0	0	0	780	180	0	0	500	(keine)	0,5	34656656	5574298	18,5
Abtuf: Spülkuchs	104031	61	61	61	Lw	61	0	0	0	0	780	180	0	0	500	(keine)	0,5	34656660	5574290	18,5
Abtuf: Obst + Gemüse	104031	61	61	61	Lw	61	0	0	0	0	780	180	0	0	500	(keine)	0,5	34656645	5574543	15,98
Abtuf: Kälte	104031	60	60	60	Lw	60	0	0	0	0	780	180	0	0	500	(keine)	0,5	34656655	5574286	18,5
Zerkaff Kälte	104031	60	60	60	Lw	60	0	0	0	0	780	180	0	0	500	(keine)	0,5	34656672	5674313	18,5
Zerkaff markt	104031	70	70	70	Lw	70	0	0	0	0	780	180	0	0	500	(keine)	0,5	34656671	5574311	18,5
Abtuf: markt	104031	70	70	70	Lw	70	0	0	0	0	780	180	0	0	500	(keine)	0,5	34656670	5574297	18,5
Papierpresse	105011	74,2	74,2	74,2	Lw	74,2	0	0	0	0	960	0	0	0	500	(keine)	1,5	34656687	5574307	10,48
Lkw Tür	105001	103	103	103	Lw	103	0	0	0	0	960	0	0	0	500	(keine)	1	3465704	5574406	11
Tür Pkw	105001	103	103	103	Lw	103	0	0	0	0	960	0	0	0	500	(keine)	1	3465697	5574324	10,92
Tür Pkw	105001	96	96	96	Lw	96	0	0	0	0	960	0	0	0	500	(keine)	1	3465709	5574336	11
Lkw Pal entladen N	1040101	87,6	87,6	85,5	Lw	87,6	0	0	0	0	0	0	0	0	500	(keine)	1	3465686	5574410	11
Lkw Pal beladen N	1040101	91,6	91,6	91,6	Lw	91,6	0	0	0	0	0	0	0	0	500	(keine)	1,2	3465683	5574310	10,12
Lkw Rol entladen N	1040101	77,4	77,4	83,4	Lw	77,4	0	0	0	0	0	0	0	0	500	(keine)	1,2	3465683	5574309	10,12
Lkw Rol beladen N	1040101	77,8	77,8	83,8	Lw	77,8	0	0	0	0	0	0	0	0	500	(keine)	1,2	3465684	5574309	10,12
Lkw Hebebühne N	1040101	77,5	77,5	77,5	Lw	77,5	0	0	0	0	0	0	0	0	500	(keine)	1,2	3465684	5574310	10,14
Lkw Halten Köhl	1040100	81,8	81,8	81,8	Lw	81,8	0	0	0	0	0	0	0	0	500	(keine)	1	3465696	5574325	10,95
Lkw Halten Köhl N	1040100	87	87	87	Lw	87	0	0	0	0	0	0	0	0	500	(keine)	3	3465695	5574325	12,95

Linien-schallquellen

Bezeichnung	ID	Schallleistung Lw		Schallleistung Lw		Lw/LU Wert	Lw/LU Typ	Lw/LU	Korrektur		Schalldämmung Dämm		Einwirkzeit		KO (dB)	Freq. (Hz)	Richtw.	Bew. Punktkriterien		Gaschw. (km/h²)	
		Tag	Nacht	Tag	Nacht				Tag	Nacht	Tag	Nacht	Tag	Nacht				Tag	Nacht		Tag
P Plkw 10	04001	74,3	74,3	54,3	46,7	46,7	Lw	63	7,6	7,6	0	0	840	120	0	500	(keine)				
P Plkw 10	04001	73,3	73,3	54,3	46,7	46,7	Lw	63	7,6	7,6	0	0	840	120	0	500	(keine)				
P Plkw 10	04001	75,7	75,7	54,3	46,7	46,7	Lw	63	7,6	7,6	0	0	840	120	0	500	(keine)				
P Plkw 10	04001	75,8	75,8	54,3	46,7	46,7	Lw	63	7,6	7,6	0	0	840	120	0	500	(keine)				
P Plkw 10	04001	77,3	77,3	54,3	46,7	46,7	Lw	63	7,6	7,6	0	0	840	120	0	500	(keine)				
P Plkw 10	04001	73,5	73,5	54,3	46,7	46,7	Lw	63	7,6	7,6	0	0	840	120	0	500	(keine)				
P Plkw 10	04001	76,5	76,5	54,3	46,7	46,7	Lw	63	7,6	7,6	0	0	840	120	0	500	(keine)				
P Plkw 2	04001	76,9	76,9	53,5	46,7	46,7	Lw	63	7,1	7,1	0	0	840	120	0	500	(keine)				
P Plkw 9	04001	76,3	76,3	53,8	46,7	46,7	Lw	63	7,1	7,1	0	0	840	120	0	500	(keine)				
P Plkw 7	04001	74,9	74,9	53,1	46,7	46,7	Lw	63	6,4	6,4	0	0	840	120	0	500	(keine)				
P Plkw 7	04001	73,2	73,2	53,1	46,7	46,7	Lw	63	6,4	6,4	0	0	840	120	0	500	(keine)				
P Plkw 7	04001	74,5	74,5	53,1	46,7	46,7	Lw	63	6,4	6,4	0	0	840	120	0	500	(keine)				
P Plkw 7	04001	74	74	53,1	46,7	46,7	Lw	63	6,4	6,4	0	0	840	120	0	500	(keine)				
P Plkw 7	04001	73,8	73,8	53,1	46,7	46,7	Lw	63	6,4	6,4	0	0	840	120	0	500	(keine)				
P Plkw 7	04001	74,6	74,6	53,1	46,7	46,7	Lw	63	6,4	6,4	0	0	840	120	0	500	(keine)				
P Plkw 7	04001	75,2	75,2	53,1	46,7	46,7	Lw	63	6,4	6,4	0	0	840	120	0	500	(keine)				
P Plkw 8	04001	75,6	75,6	53,3	46,7	46,7	Lw	63	6,6	6,6	0	0	840	120	0	500	(keine)				
P Plkw 5	04001	73,9	73,9	52,1	46,7	46,7	Lw	63	5,4	5,4	0	0	840	120	0	500	(keine)				
Lkw Zufahrt	04001	83,8	83,8	63	63	63	Lw	63	0	0	0	0	420	180	0	500	(keine)				
Lkw Zufahrt	04001	83	83	63	63	63	Lw	63	0	0	0	0	420	180	0	500	(keine)				
Lkw Rangieren	04001	79,4	79,4	53	43	37	Lw-PQ	96	0	0	0	0	420	180	0	500	(keine)	1	1	0	4
Lkw Zufahrt Kühl	04001	77,8	77,8	57	43	37	Lw-PQ	97	1	1	0	0	120	120	0	500	(keine)	1	1	0	10
Lkw Abfahrt Kühl	04001	77	77	57	43	37	Lw-PQ	97	1	1	0	0	120	120	0	500	(keine)	1	1	0	10
Lkw Rangieren Kühl	04001	77,4	77,4	61	39	39	Lw-PQ	97	0	0	0	0	120	120	0	500	(keine)	1	1	0	4
Sprinter Eingang	04001	77	77	55	35	35	Lw	65	0	0	0	0	60	120	0	500	(keine)				
Sprinter Andock	04001	79,2	79,2	55	35	35	Lw	65	0	0	0	0	120	50	0	500	(keine)				
Lkw Zu-Abfahrt Bäcker	04001	84,9	84,9	63	63	63	Lw	63	0	0	0	0	420	180	0	500	(keine)				
Lkw Rollen Paibel	04001	76	76	63	63	63	Lw	75	0	0	0	0	420	180	0	500	(keine)				
Lkw Rollen Paibel	04001	81	81	75	66,6	66,6	Lw	75	6	6	0	0	420	180	0	500	(keine)				
Lkw Rollen Rollent	04001	82,9	82,9	75	70,5	70,5	Lw	75	7,9	7,9	0	0	420	180	0	500	(keine)				
Lkw Rollen Rollent	04001	82,9	82,9	75	70,5	70,5	Lw	75	7,9	7,9	0	0	420	180	0	500	(keine)				
Lkw Rollen Rollent	04001	79,8	79,8	75	71,4	71,4	Lw	75	4,8	4,8	0	0	60	60	0	500	(keine)				
Lkw Rollen Rollent	04001	79,8	79,8	75	71,4	71,4	Lw	75	4,8	4,8	0	0	60	60	0	500	(keine)				
Lkw Rollen Paibel N	0401011	75	75	62,6	62,6	62,6	Lw	75	0	0	0	0	0	0	0	500	(keine)				
Lkw Rollen Paibel N	0401011	75	75	62,6	62,6	62,6	Lw	75	0	0	0	0	0	0	0	500	(keine)				
Lkw Rollen Paibel N	0401011	75	75	62,6	62,6	62,6	Lw	75	0	0	0	0	0	0	0	500	(keine)				
Lkw Rollen Paibel N	0401011	75	75	62,6	62,6	62,6	Lw	75	0	0	0	0	0	0	0	500	(keine)				
Lkw Rollen Paibel N	0401011	75	75	62,6	62,6	62,6	Lw	75	0	0	0	0	0	0	0	500	(keine)				
Lkw Zufahrt N	0401001	84,2	84,2	65	63	63	Lw	63	0	0	0	0	0	0	0	500	(keine)				
Lkw Abfahrt N	0401001	83	83	63	63	63	Lw	63	0	0	0	0	0	0	0	500	(keine)				
Lkw Rangieren N	0401001	79,4	79,4	65	63	63	Lw-PQ	98	0	0	0	0	0	0	0	500	(keine)	1	1	0	4
Lkw Zufahrt Kühl N	0401001	78,2	78,2	57	43	37	Lw-PQ	97	0	0	0	0	0	0	0	500	(keine)	1	1	0	10
Lkw Abfahrt Kühl N	0401001	77	77	57	43	37	Lw-PQ	97	0	0	0	0	0	0	0	500	(keine)	1	1	0	10
Lkw Rangieren Kühl N	0401001	77,4	77,4	61	39	39	Lw-PQ	97	0	0	0	0	0	0	0	500	(keine)	1	1	0	4

Flächenschallquellen horizontal

Bezeichnung	ID	Schallleistung Lw		Schallleistung Lw'		Typ	Lw / Li Wert	norm. [dB(A)]	Korrektur		Schalldämmung Da n _c		K0 (dB)	Freq. (Hz)	Richtw.
		Tag [dB(A)]	Nacht [dB(A)]	Tag [dB(A)]	Nacht [dB(A)]				Tag (min)	Nacht (min)	Tag (min)	Nacht (min)			
Kondensator	03003	80	75	73,1	68,1	Lw	80		0	0	780	60	0	500	(keine)
Kondensator	03003	80	75	73,1	68,1	Lw	80		0	0	780	60	0	500	(keine)
EKW	03006	85,3	80,1	75,3	60,1	Lw	90,1		-4,8	-4,8	840	120	0	500	(keine)
EKW	03006	85,3	80,1	75,4	60,2	Lw	90,1		-4,8	-4,8	840	120	0	500	(keine)
EKW	03006	85,3	80,1	75,4	60,2	Lw	90,1		-4,8	-4,8	840	120	0	500	(keine)

Flächenschallquellen Parkplatz

Bezeichnung	ID	Typ	Schallleistung Lw		Anzahl B	Schallh _{eq} BzGr	Bewegh/RezGr		Zuschlag Art		Berechnung		Einwirkzeit	
			Tag [dB(A)]	Nacht [dB(A)]			Tag [dB(A)]	Nacht [dB(A)]	Kpa (dB)	Kstc	Tag (min)	Nacht (min)	Tag (min)	Nacht (min)
P. Edeka	04003	ind	91,5	-51,8	1800	0,11	0,079	0	0	0	0	840	120	0
P. Sprint Eting	04001	ind	73	-51,8	1	1	2	2	0	0	0	60	120	0
P. Sprint Andock	04001	ind	73	-51,8	1	1	2	2	0	0	0	120	60	0
P. Sprint Eting N	040100	ind	73	-51,8	1	1	2	2	0	0	0	60	120	0
P. Sprint Andock N	040100	ind	73	-51,8	1	1	2	2	0	0	0	120	60	0
P. Edeka nachts	04001	ind	-51,8	-51,8	1800	0,11	0	0	0,007	0	0	0	0	60

Immissionspunkt
 Bez. Stabel 45 1.OG
 ID: !00!IO
 X: 3465758,46 m
 Y: 5574248,29 m
 Z: 22,25 m

Flächenquelle nach ISO 9613, Bez: "Kondensator", ID: "!0403!"

Nr.	X (m)	Y (m)	Z (m)	Refl.	DEN	Freq. (Hz)	Lw dB(A)	I/a dB	EinwZeit dB	K0 (dB)	Di (dB)	Adiv (dB)	Aatm (dB)	Agr (dB)	Afol (dB)	Ahous (dB)	Abar (dB)	Cmet (dB)	RV (dB)	Lr dB(A)	
184	3465668,93	5574305,44	19,50	0	D	500	73,1	-2,5	0,0	0,0	0,0	51,5	0,2	-1,3	0,0	0,0	0,0	0,0	0,0	0,0	20,2
185	3465670,18	5574306,87	19,50	0	D	500	73,1	2,7	0,0	0,0	0,0	51,5	0,2	-1,3	0,0	0,0	0,0	0,0	0,0	0,0	25,3
187	3465669,84	5574306,47	19,50	1	D	500	73,1	3,6	0,0	0,0	0,0	52,7	0,2	-1,7	0,0	0,0	0,0	0,0	1,0	1,0	24,4
189	3465669,88	5574306,52	19,50	1	D	500	73,1	3,9	0,0	0,0	0,0	53,9	0,3	-1,6	0,0	0,0	0,0	0,0	1,0	1,0	23,4
191	3465670,72	5574308,17	19,50	0	D	500	73,1	3,8	0,0	0,0	0,0	51,5	0,2	-1,3	0,0	0,0	0,0	0,0	0,0	0,0	26,5
193	3465670,26	5574307,66	19,50	1	D	500	73,1	2,2	0,0	0,0	0,0	52,7	0,2	-1,7	0,0	0,0	0,0	0,0	1,0	1,0	23,0
196	3465670,69	5574308,14	19,50	1	D	500	73,1	3,9	0,0	0,0	0,0	53,9	0,3	-1,6	0,0	0,0	0,0	0,0	1,0	1,0	23,4

Flächenquelle nach ISO 9613, Bez: "Kondensator", ID: "!0403!"

Nr.	X (m)	Y (m)	Z (m)	Refl.	DEN	Freq. (Hz)	Lw dB(A)	I/a dB	EinwZeit dB	K0 (dB)	Di (dB)	Adiv (dB)	Aatm (dB)	Agr (dB)	Afol (dB)	Ahous (dB)	Abar (dB)	Cmet (dB)	RV (dB)	Lr dB(A)	
222	3465668,83	5574307,74	19,50	0	D	500	73,1	2,7	0,0	0,0	0,0	51,6	0,2	-1,3	0,0	0,0	0,0	0,0	0,0	0,0	25,3
224	3465668,55	5574307,41	19,50	1	D	500	73,1	3,7	0,0	0,0	0,0	52,8	0,2	-1,7	0,0	0,0	0,0	0,0	1,0	1,0	24,5
226	3465668,53	5574307,40	19,50	1	D	500	73,1	3,9	0,0	0,0	0,0	54,0	0,3	-1,6	0,0	0,0	0,0	0,0	1,0	1,0	23,4
228	3465669,37	5574309,05	19,50	0	D	500	73,1	3,8	0,0	0,0	0,0	51,7	0,2	-1,3	0,0	0,0	0,0	0,0	0,0	0,0	26,3
230	3465669,12	5574308,77	19,50	1	D	500	73,1	3,1	0,0	0,0	0,0	52,8	0,2	-1,7	0,0	0,0	0,0	0,0	1,0	1,0	23,8
233	3465669,35	5574309,02	19,50	1	D	500	73,1	3,9	0,0	0,0	0,0	54,0	0,3	-1,6	0,0	0,0	0,0	0,0	1,0	1,0	23,4

Punktquelle nach ISO 9613, Bez: "Abluft Theke", ID: "!0403!"

Nr.	X (m)	Y (m)	Z (m)	Refl.	DEN	Freq. (Hz)	Lw dB(A)	I/a dB	EinwZeit dB	K0 (dB)	Di (dB)	Adiv (dB)	Aatm (dB)	Agr (dB)	Afol (dB)	Ahous (dB)	Abar (dB)	Cmet (dB)	RV (dB)	Lr dB(A)	
336	3465657,11	5574297,56	18,50	0	D	500	76,0	0,0	0,0	0,0	0,0	52,0	0,2	-1,3	0,0	0,0	2,7	0,0	0,0	0,0	22,3

Parkplatz nach ISO 9613, Bez: "P Edeka", ID: "I0406!"

Nr.	X (m)	Y (m)	Z (m)	Refl.	DEN	Freq. (Hz)	Lw dB(A)	I/a dB	EinwZeit dB	KO (dB)	Di (dB)	Adiv (dB)	Aatm (dB)	Agr (dB)	Afol (dB)	Ahous (dB)	Abar (dB)	Cmet (dB)	RV (dB)	Lr dB(A)
75	3465705,09	5574365,04	11,05	0	D	500	55,6	23,5	0,3	0,0	0,0	53,2	0,2	-2,2	0,0	0,0	0,0	0,0	0,0	28,2
76	3465693,08	5574347,88	10,74	0	D	500	55,6	23,5	0,3	0,0	0,0	52,6	0,2	-2,2	0,0	0,0	0,0	0,0	0,0	28,8
85	3465679,48	5574374,06	11,41	0	D	500	55,6	26,8	0,3	0,0	0,0	54,5	0,3	-2,3	0,0	0,0	0,0	0,0	0,0	30,3
99	3465724,83	5574375,54	11,34	0	D	500	55,6	22,3	0,3	0,0	0,0	53,4	0,3	-2,1	0,0	0,0	0,0	0,0	0,0	26,7
100	3465721,92	5574365,17	11,19	0	D	500	55,6	19,3	0,3	0,0	0,0	52,8	0,2	-2,1	0,0	0,0	0,0	0,0	0,0	24,3
101	3465709,82	5574348,31	10,88	0	D	500	55,6	19,3	0,3	0,0	0,0	52,0	0,2	-1,8	0,0	0,0	0,0	0,0	0,0	24,9
165	3465704,79	5574371,79	11,13	0	D	500	55,6	23,8	0,3	0,0	0,0	53,6	0,3	-2,2	0,0	0,0	0,0	0,0	0,0	28,0
179	3465702,37	5574340,93	10,73	0	D	500	55,6	19,0	0,3	0,0	0,0	51,7	0,2	-2,1	0,0	0,0	0,0	0,0	0,0	25,1
180	3465706,16	5574350,85	10,88	0	D	500	55,6	16,0	0,3	0,0	0,0	52,3	0,2	-2,1	0,0	0,0	0,0	0,0	0,0	21,6
181	3465716,51	5574368,59	11,19	0	D	500	55,6	16,0	0,3	0,0	0,0	53,1	0,2	-2,1	0,0	0,0	0,0	0,0	0,0	20,7
197	3465709,58	5574361,67	11,05	0	D	500	55,6	18,8	0,3	0,0	0,0	52,9	0,2	-2,1	0,0	0,0	0,0	0,0	0,0	23,7
198	3465699,23	5574343,93	10,74	0	D	500	55,6	18,8	0,3	0,0	0,0	52,1	0,2	-2,1	0,0	0,0	0,0	0,0	0,0	24,5
248	3465727,89	5574362,29	11,18	0	D	500	55,6	21,1	0,3	0,0	0,0	52,5	0,2	2,5	0,0	0,0	0,0	0,0	0,0	21,9
280	3465681,27	5574388,69	11,81	0	D	500	55,6	23,9	0,3	0,0	0,0	55,1	0,3	-2,4	0,0	0,0	0,0	0,0	0,0	26,8
289	3465701,62	5574374,90	11,14	0	D	500	55,6	22,2	0,3	0,0	0,0	53,9	0,3	-2,2	0,0	0,0	0,0	0,0	0,0	26,2
305	3465717,29	5574351,59	10,96	0	D	500	55,6	20,1	0,3	0,0	0,0	52,0	0,2	1,1	0,0	0,0	0,0	0,0	0,0	22,8
319	3465689,61	5574365,59	10,92	0	D	500	55,6	21,1	0,3	0,0	0,0	53,7	0,3	-2,3	0,0	0,0	0,0	0,0	0,0	25,3
333	3465697,03	5574380,64	11,16	0	D	500	55,6	21,9	0,3	0,0	0,0	54,3	0,3	-2,3	0,0	0,0	0,0	0,0	0,0	25,5
413	3465691,86	5574380,73	11,65	0	D	500	55,6	19,1	0,3	0,0	0,0	54,4	0,3	-2,3	0,0	0,0	0,0	0,0	0,0	22,6
488	3465676,34	5574391,27	11,77	0	D	500	55,6	18,9	0,3	0,0	0,0	55,4	0,3	-2,4	0,0	0,0	0,0	0,0	0,0	21,5
495	3465673,41	5574392,84	11,76	0	D	500	55,6	19,2	0,3	0,0	0,0	55,5	0,3	-2,4	0,0	0,0	0,0	0,0	0,0	21,7
513	3465694,91	5574382,30	11,34	0	D	500	55,6	17,6	0,3	0,0	0,0	54,4	0,3	-2,3	0,0	0,0	0,0	0,0	0,0	21,1

Immissionspunkt
 Be Stabel 45 1.OG
 ID: !00!IO
 X: 3465758,46 m
 Y: 5574248,29 m
 Z: 22,25 m

Flächenquelle nach ISO 9613, Bez: "Kondensator", ID: "!0403!"

Nr.	X (m)	Y (m)	Z (m)	Refl.	DEN	Freq. (Hz)	Lw dB(A)	I/a dB	EinwZeit dB	K0 (dB)	Di (dB)	Adiv (dB)	Aatm (dB)	Agr (dB)	Afol (dB)	Ahous (dB)	Abar (dB)	Cmet (dB)	RV (dB)	Lr dB(A)	
18	3465668,93	5574305,44	19,50	0	N	500	68,1	-2,5	0,0	0,0	0,0	51,5	0,2	-1,3	0,0	0,0	0,0	0,0	0,0	0,0	15,2
19	3465670,18	5574306,87	19,50	0	N	500	68,1	2,7	0,0	0,0	0,0	51,5	0,2	-1,3	0,0	0,0	0,0	0,0	0,0	0,0	20,3
21	3465669,84	5574306,47	19,50	1	N	500	68,1	3,6	0,0	0,0	0,0	52,7	0,2	-1,7	0,0	0,0	0,0	0,0	1,0	1,0	19,4
23	3465669,88	5574306,52	19,50	1	N	500	68,1	3,9	0,0	0,0	0,0	53,9	0,3	-1,6	0,0	0,0	0,0	0,0	1,0	1,0	18,4
25	3465670,72	5574308,17	19,50	0	N	500	68,1	3,8	0,0	0,0	0,0	51,5	0,2	-1,3	0,0	0,0	0,0	0,0	0,0	0,0	21,5
27	3465670,26	5574307,66	19,50	1	N	500	68,1	2,2	0,0	0,0	0,0	52,7	0,2	-1,7	0,0	0,0	0,0	0,0	1,0	1,0	18,0
28	3465671,52	5574309,10	19,50	1	N	500	68,1	-1,5	0,0	0,0	0,0	52,7	0,2	-1,7	0,0	0,0	0,0	0,0	1,0	1,0	14,3
30	3465670,69	5574308,14	19,50	1	N	500	68,1	3,9	0,0	0,0	0,0	53,9	0,3	-1,6	0,0	0,0	0,0	0,0	1,0	1,0	18,4

Flächenquelle nach ISO 9613, Bez: "Kondensator", ID: "!0403!"

Nr.	X (m)	Y (m)	Z (m)	Refl.	DEN	Freq. (Hz)	Lw dB(A)	I/a dB	EinwZeit dB	K0 (dB)	Di (dB)	Adiv (dB)	Aatm (dB)	Agr (dB)	Afol (dB)	Ahous (dB)	Abar (dB)	Cmet (dB)	RV (dB)	Lr dB(A)	
32	3465667,58	5574306,32	19,50	0	N	500	68,1	-2,5	0,0	0,0	0,0	51,7	0,2	-1,3	0,0	0,0	0,0	0,0	0,0	0,0	15,0
33	3465668,83	5574307,74	19,50	0	N	500	68,1	2,7	0,0	0,0	0,0	51,6	0,2	-1,3	0,0	0,0	0,0	0,0	0,0	0,0	20,3
35	3465668,55	5574307,41	19,50	1	N	500	68,1	3,7	0,0	0,0	0,0	52,8	0,2	-1,7	0,0	0,0	0,0	0,0	1,0	1,0	19,5
37	3465668,53	5574307,40	19,50	1	N	500	68,1	3,9	0,0	0,0	0,0	54,0	0,3	-1,6	0,0	0,0	0,0	0,0	1,0	1,0	18,4
39	3465669,37	5574309,05	19,50	0	N	500	68,1	3,8	0,0	0,0	0,0	51,7	0,2	-1,3	0,0	0,0	0,0	0,0	0,0	0,0	21,3
41	3465669,12	5574308,77	19,50	1	N	500	68,1	3,1	0,0	0,0	0,0	52,8	0,2	-1,7	0,0	0,0	0,0	0,0	1,0	1,0	18,8
42	3465670,32	5574310,14	19,50	1	N	500	68,1	-4,6	0,0	0,0	0,0	52,8	0,2	-1,7	0,0	0,0	0,0	0,0	1,0	1,0	11,1
44	3465669,35	5574309,02	19,50	1	N	500	68,1	3,9	0,0	0,0	0,0	54,0	0,3	-1,6	0,0	0,0	0,0	0,0	1,0	1,0	18,4

Punktquelle nach ISO 9613, Bez: "Abluft markt", ID: "!0403!"

Nr.	X (m)	Y (m)	Z (m)	Refl.	DEN	Freq. (Hz)	Lw dB(A)	I/a dB	EinwZeit dB	K0 (dB)	Di (dB)	Adiv (dB)	Aatm (dB)	Agr (dB)	Afol (dB)	Ahous (dB)	Abar (dB)	Cmet (dB)	RV (dB)	Lr dB(A)	
45	3465669,83	5574297,13	18,50	0	N	500	70,0	0,0	0,0	0,0	0,0	51,1	0,2	-1,2	0,0	0,0	2,2	0,0	0,0	0,0	17,7
46	3465669,83	5574297,13	18,50	1	N	500	70,0	0,0	0,0	0,0	0,0	53,6	0,3	-1,6	0,0	0,0	2,7	0,0	1,0	1,0	14,0

Punktquelle nach ISO 9613, Bez: "Zuluft markt", ID: "j0403!"

Nr.	X (m)	Y (m)	Z (m)	Refl.	DEN	Freq. (Hz)	Lw dB(A)	I/a dB	EinwZeit dB	K0 (dB)	Di (dB)	Adiv (dB)	Aatm (dB)	Agr (dB)	Afol (dB)	Ahous (dB)	Abar (dB)	Cmet (dB)	RV (dB)	Lr dB(A)
47	3465664,50	5574291,16	18,50	0	N	500	70,0	0,0	0,0	0,0	0,0	51,3	0,2	-1,1	0,0	0,0	1,7	0,0	0,0	17,9
48	3465664,50	5574291,16	18,50	1	N	500	70,0	0,0	0,0	0,0	0,0	53,8	0,3	-1,5	0,0	0,0	2,2	0,0	1,0	14,2