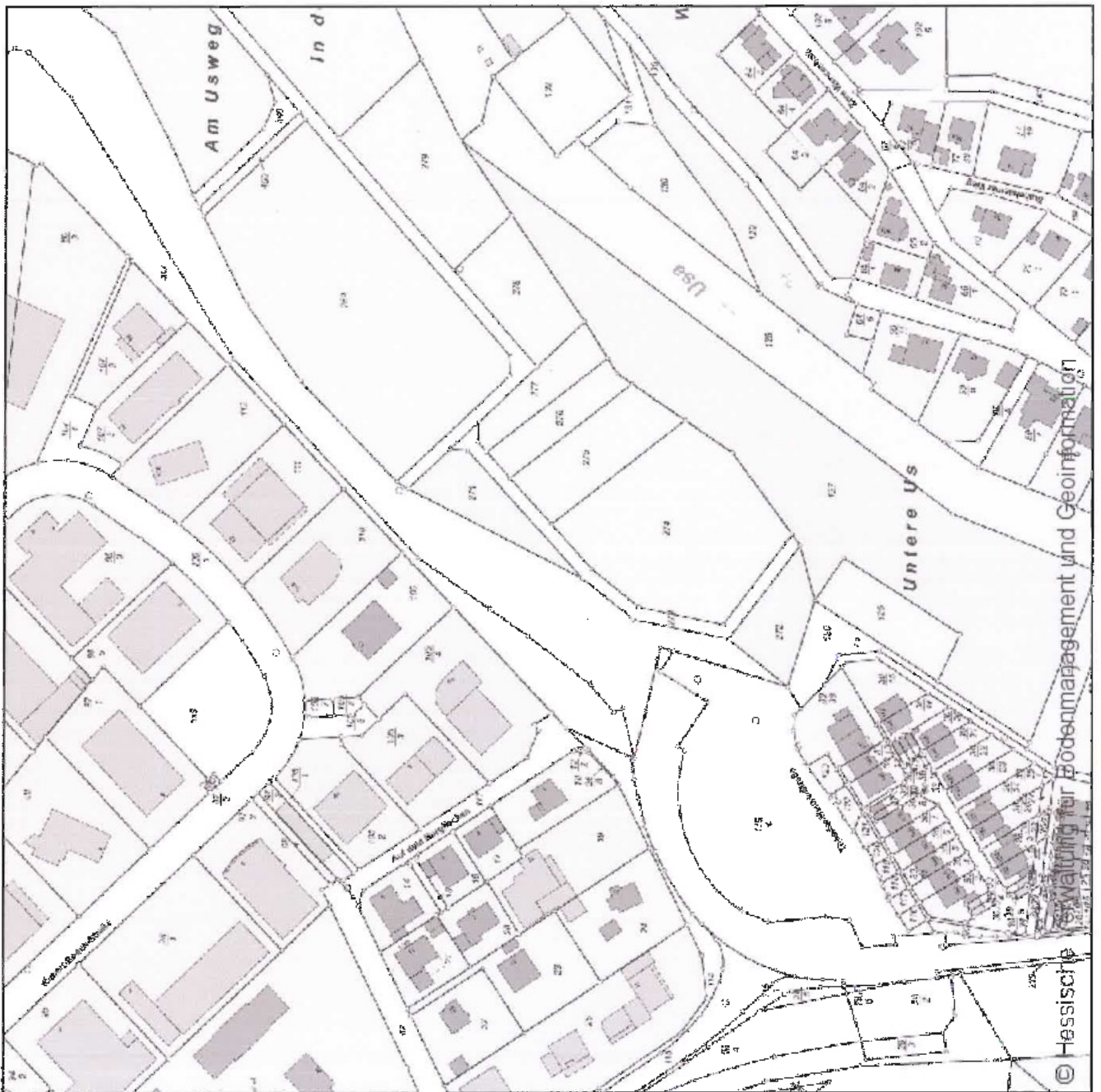


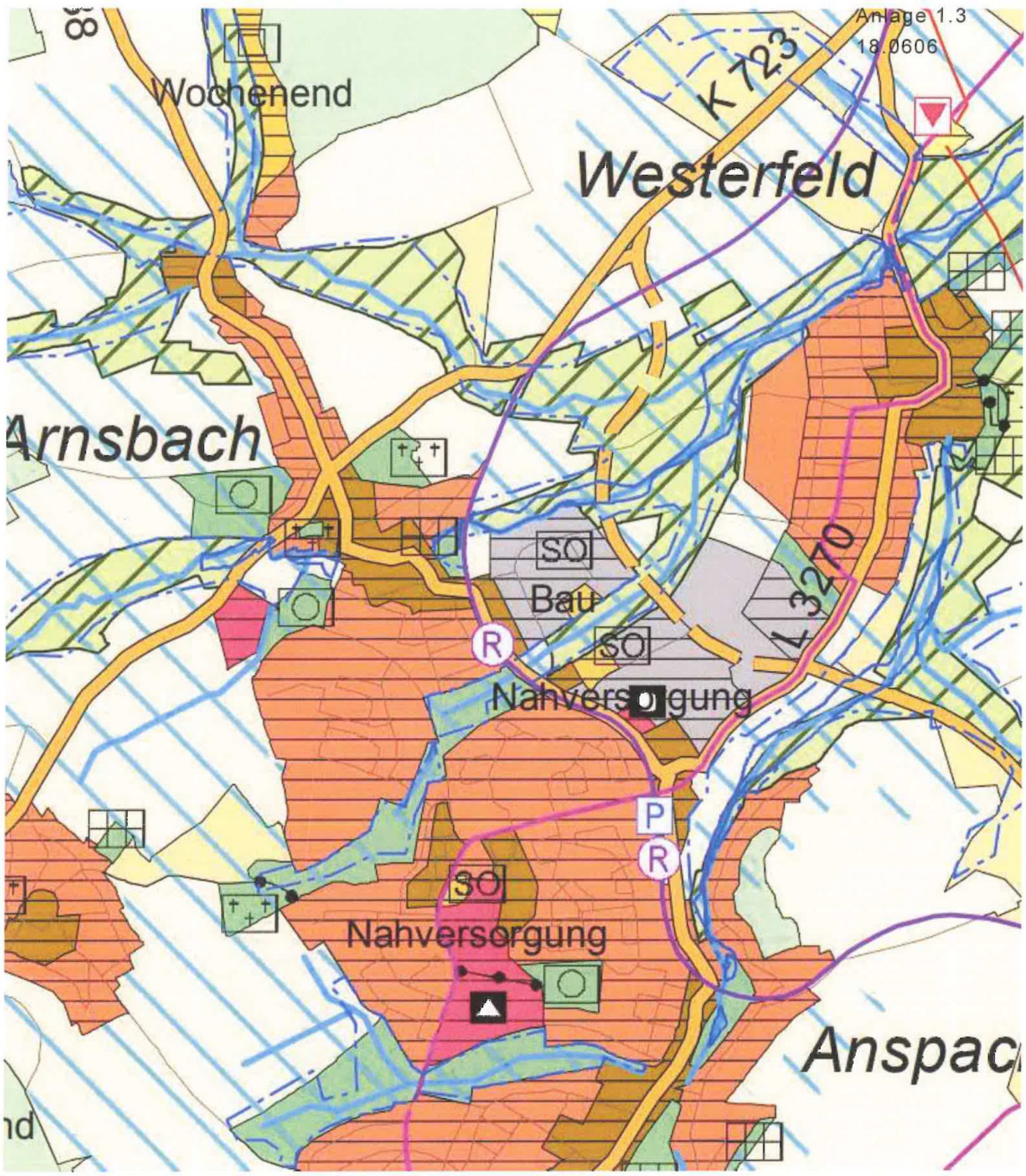
Legende:

| | |
|-----------------------|---------------------------|
| VK-Fläche: | ca. 1.830 m ² |
| VK Lebensmittel | ca. 45 m ² |
| Mall | ca. 45 m ² |
| Backshop | ca. 76 m ² |
| Summe VK | ca. 1.996 m ² |
| NF EDEKA | ca. 686 m ² |
| Gesamtfläche EDEKA | ca. 2.682 m ² |
| Stellplätze | ca. 139 |
| GRZ befest. Fl. | 0,59 |
| GFZ | 0,23 |
| Grundstücksgröße | ca. 12.684 m ² |
| dayon Ausgleichfläche | ca. 3.343 m ² |



ÜBERSICHTSPLAN





Wochenend

Westerfeld

Arnsbach

L 3270

SO

Bau

SO

R

Nahversorgung

P

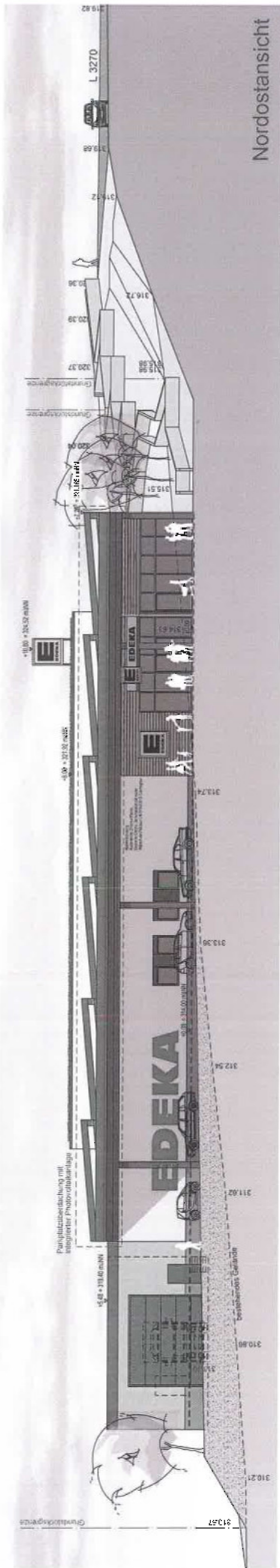
R

SO

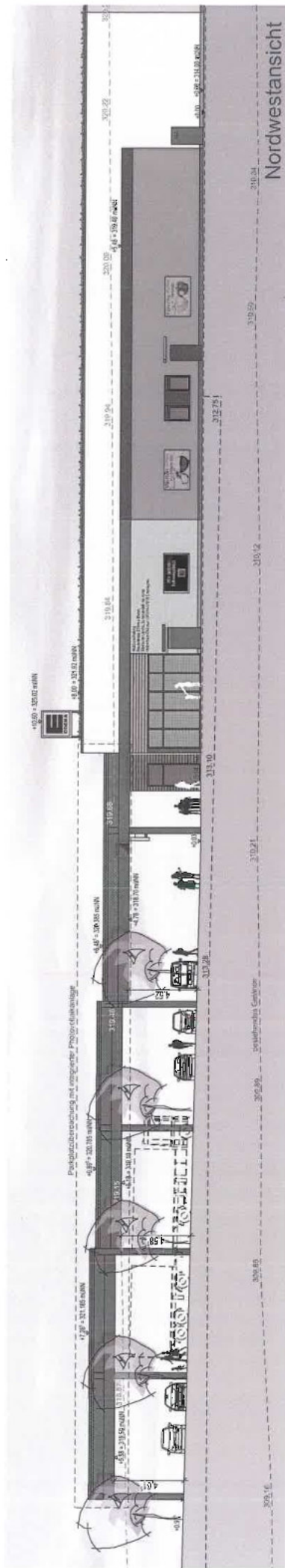
Nahversorgung

Anspach

nd



Nordostansicht

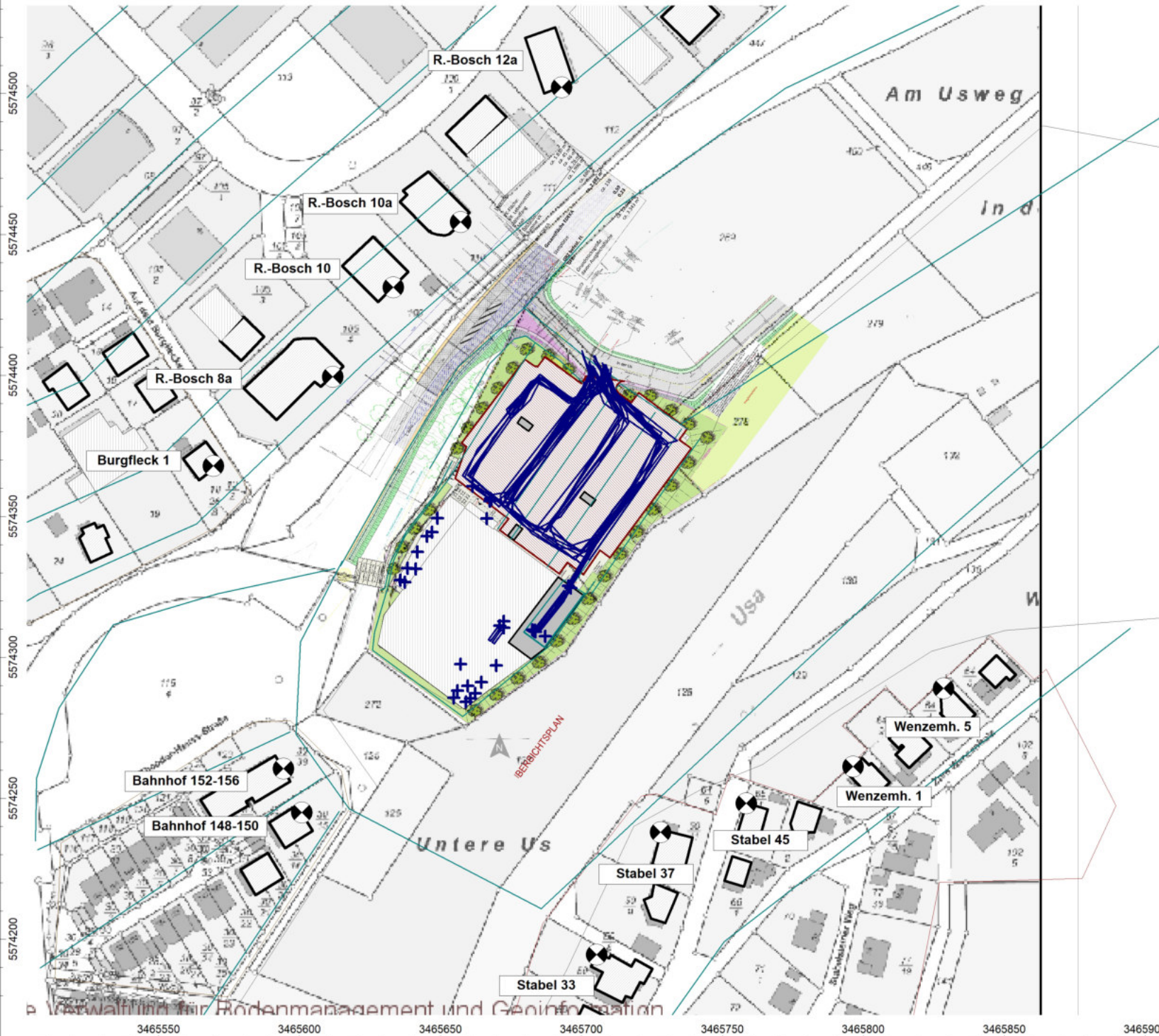


Nordwestansicht



Nordwestansicht - L 3270

ANSICHTEN



Anlage: 2
 Bericht: 18.0606
 Lageplan

Zusatzbelastung

Neubau
 EDEKA-Lebensmittelmarktes
 Usinger Straße
 61267 Neu-Anspach

Objektlegende:

- + Punktquelle
- Linienquelle
- Flächenquelle
- Parkplatz
- Haus
- Schirm
- 3D-Reflektor
- Bodenabsorption
- Höhenlinie
- ⊗ Immissionspunkt
- Rechengebiet

Maßstab: 1 : 1900

Auftraggeber:
 EDEKA
 Grundstücksverwaltungsgesellschaft mbH
 Edekastraße 1
 77656 Offenburg

erstellt durch:
 Dipl.-Ing. Ch. Malo

INGENIEURBÜRO FÜR BAUPHYSIK
 Dipl.-Ing. Ch. Malo
 Michelsbergstraße 4
 D-67098 Bad Dürkheim

Tel: 06322/9419513
 Fax: 06322/9419747

Bad Dürkheim, den 24.01.2019

Allgemeine Berechnungsparameter:

| | |
|----------------------------------------------|-----------------------|
| Land | Deutschland (TA-Lärm) |
| Straße streng nach RLS 90 | an |
| Schiene streng nach Schall 03 | an |
| max. Fehler (dB) | 0,0 |
| max. Suchradius (m) | 2500,0 |
| Mindestabstand Quelle - Immis.-Ort | 0,0 |
| Aufteilung: | |
| Rasterfaktor | 0,5 |
| max. Abschnittslänge | 1000,0 |
| min. Abschnittslänge | 1,0 |
| min. Abschnittslänge (%) | 0,0 |
| proj. Linienquelle | an |
| proj. Flächenquelle | an |
| Bezugszeit: | |
| Bezugszeit Tag (min) | 960 |
| Bezugszeit Nacht (min) | 60 |
| Zuschlag Tag (dB) | 0,0 |
| Zuschlag Ruhezeit (dB) | 6,0 |
| Zuschlag Nacht (dB) | 0,0 |
| DGM: | |
| Standardhöhe (m) | 10,0 |
| Suchradius für Höhenlinien (m) | - |
| Geländemodell | Triangulation |
| Reflektion: | |
| max. Reflektionsordnung | 2 |
| Suchradius für Reflektoren um Quelle (m) | 2500,0 |
| Suchradius für Reflektoren um Immis.-Ort (m) | 2500,0 |
| max. Abstand Quelle – Immis.-Ort (m) | 2500,0 |
| Mindestabstand Immis.-Ort – Reflektor (m) | 1,0 |
| Mindestabstand Quelle - Reflektor | 0,0 |
| Industrie (ISO 9613) | |
| Seitenbeugung | Mehrere Objekte |
| Hin. in FQ schirmen nicht ab | an |
| Abschirmung: | |
| Mit Bodendämpfung über Schirm | Dz. Mit Begrenzung |
| Schirmberechnungskoeff. C1 | 3,0 |
| Schirmberechnungskoeff. C2 | 20,0 |
| Schirmberechnungskoeff. C3 | 0,0 |
| Temperatur (°C) | 10,0 |
| rel. Luftfeuchte (%) | 70,0 |
| Windgeschwindigkeit (m/s) | 3,0 |
| Mitwindwetterlage | an |

Anlage: 4.1
Bericht: 18.0606
Pegelbeurteilungskarte: Tag
Rasterhöhe: 4 m über Gelände

Zusatzbelastung

Neubau
EDEKA-Lebensmittelmarktes
Usinger Straße
61267 Neu-Anspach

Legende:

| | |
|------------|-------------|
| ... | ≤ 35.0 |
| 35.0 < ... | ≤ 40.0 |
| 40.0 < ... | ≤ 45.0 |
| 45.0 < ... | ≤ 50.0 |
| 50.0 < ... | ≤ 55.0 |
| 55.0 < ... | ≤ 60.0 |
| 60.0 < ... | ≤ 65.0 |
| 65.0 < ... | ≤ 70.0 |
| 70.0 < ... | ≤ 75.0 |
| 75.0 < ... | ≤ 80.0 |
| 80.0 < ... | |

Maßstab: 1 : 1900

Auftraggeber:

EDEKA
Grundstücksverwaltungsgesellschaft mbH
Edekastraße 1
77656 Offenburg

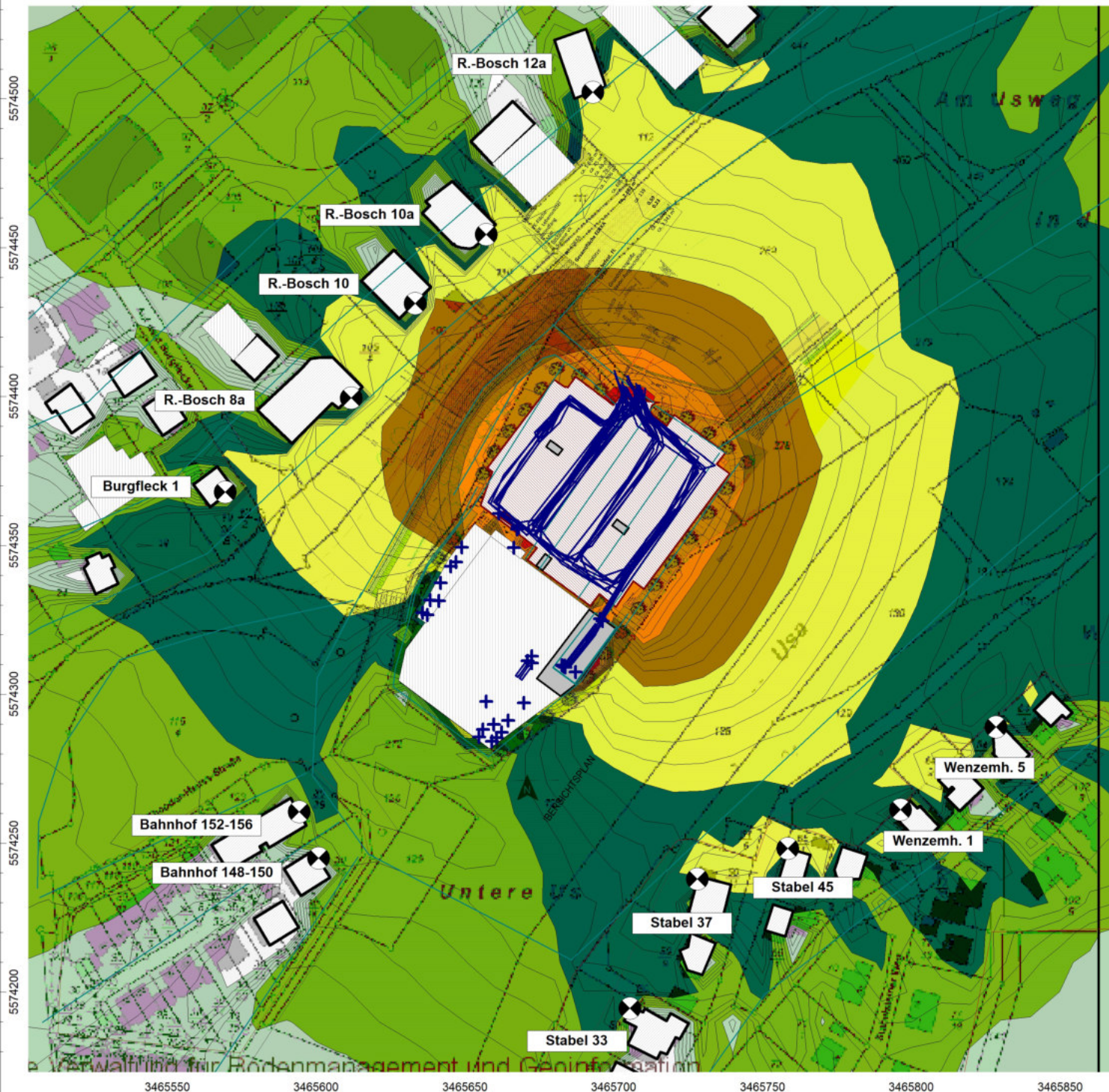
erstellt durch:

Dipl.-Ing. Ch. Malo

INGENIEURBÜRO FÜR BAUPHYSIK
Dipl.-Ing. Ch. Malo
Michelsbergstraße 4
D-67098 Bad Dürkheim

Tel: 06322/9419513
Fax: 06322/9419747

Bad Dürkheim, den 24.01.2019





Anlage: 4.2
 Bericht: 18.0606
 Pegelbeurteilungskarte: Nacht
 Rasterhöhe: 4 m über Gelände

Zusatzbelastung
 Schließung 21.30 Uhr

Neubau
EDEKA-Lebensmittelmartes
 Usinger Straße
 61267 Neu-Anspach

Legende:

- ... <= 35.0
- 35.0 < ... <= 40.0
- 40.0 < ... <= 45.0
- 45.0 < ... <= 50.0
- 50.0 < ... <= 55.0
- 55.0 < ... <= 60.0
- 60.0 < ... <= 65.0
- 65.0 < ... <= 70.0
- 70.0 < ... <= 75.0
- 75.0 < ... <= 80.0
- 80.0 < ...

Maßstab: 1 : 1900

Auftraggeber:

EDEKA
 Grundstücksverwaltungsgesellschaft mbH
 Edekastraße 1
 77656 Offenburg

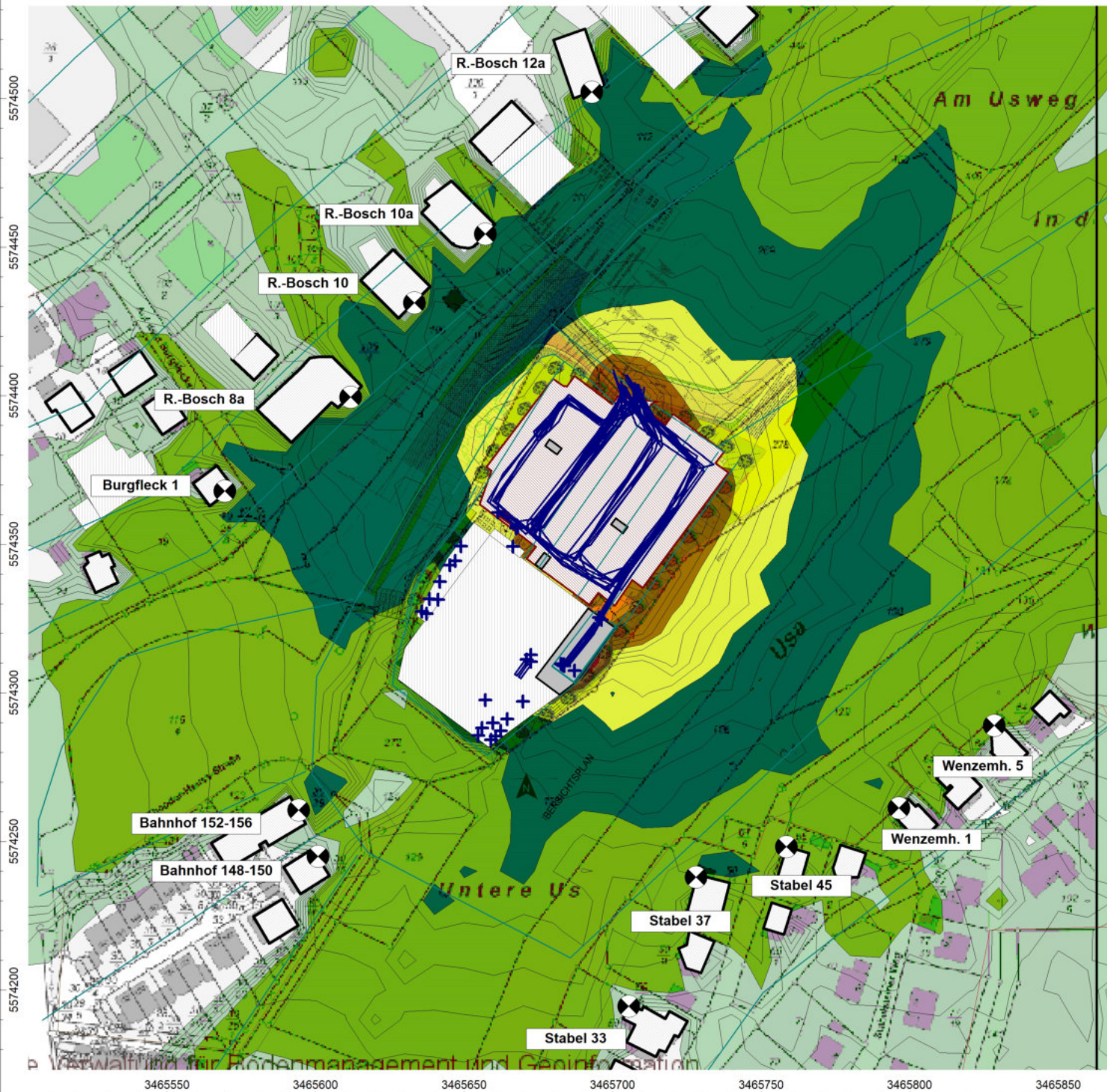
erstellt durch:

Dipl.-Ing. Ch. Malo

INGENIEURBÜRO FÜR BAUPHYSIK
 Dipl.-Ing. Ch. Malo
 Michelsbergstraße 4
 D-67098 Bad Dürkheim

Tel: 06322/9419513
 Fax: 06322/9419747

Bad Dürkheim, den 24.01.2019



Anlage: 4.3
 Bericht: 18.0606
 Pegelbeurteilungskarte: Nacht
 Rasterhöhe: 4 m über Gelände

Zusatzbelastung
 Nachtanlieferung Lkw

Neubau
 EDEKA-Lebensmittelmartes
 Usinger Straße
 61267 Neu-Anspach

Legende:

- ... ≤ 35.0
- 35.0 < ... ≤ 40.0
- 40.0 < ... ≤ 45.0
- 45.0 < ... ≤ 50.0
- 50.0 < ... ≤ 55.0
- 55.0 < ... ≤ 60.0
- 60.0 < ... ≤ 65.0
- 65.0 < ... ≤ 70.0
- 70.0 < ... ≤ 75.0
- 75.0 < ... ≤ 80.0
- 80.0 < ...

Maßstab: 1 : 1900

Auftraggeber:

EDEKA
 Grundstücksverwaltungsgesellschaft mbH
 Edekastraße 1
 77656 Offenburg

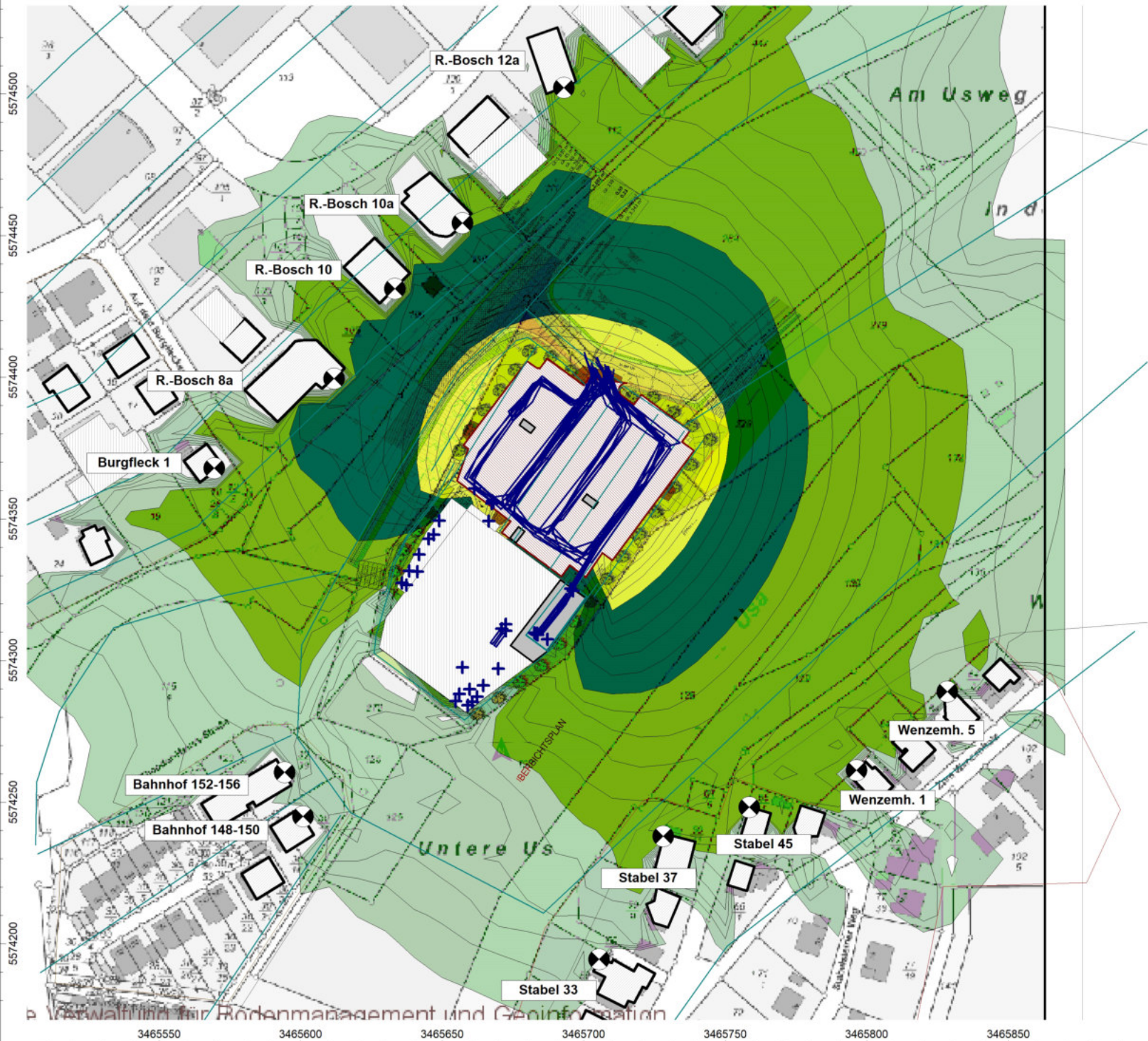
erstellt durch:

Dipl.-Ing. Ch. Malo

INGENIEURBÜRO FÜR BAUPHYSIK
 Dipl.-Ing. Ch. Malo
 Michelsbergstraße 4
 D-67098 Bad Dürkheim

Tel: 06322/9419513
 Fax: 06322/9419747

Bad Dürkheim, den 24.01.2019



Anlage: 4.4
 Bericht: 18.0606
 Pegelbeurteilungskarte: Nacht
 Rasterhöhe: 4 m über Gelände

Zusatzbelastung
 Schließung 22.00 Uhr

Neubau
EDEKA-Lebensmittelmartes
 Usinger Straße
 61267 Neu-Anspach

Legende:

- ... <= 35.0
- 35.0 < ... <= 40.0
- 40.0 < ... <= 45.0
- 45.0 < ... <= 50.0
- 50.0 < ... <= 55.0
- 55.0 < ... <= 60.0
- 60.0 < ... <= 65.0
- 65.0 < ... <= 70.0
- 70.0 < ... <= 75.0
- 75.0 < ... <= 80.0
- 80.0 < ...

Maßstab: 1 : 1900

Auftraggeber:

EDEKA
 Grundstücksverwaltungsgesellschaft mbH
 Edekastraße 1
 77656 Offenburg

erstellt durch:

Dipl.-Ing. Ch. Malo

INGENIEURBÜRO FÜR BAUPHYSIK
 Dipl.-Ing. Ch. Malo
 Michelsbergstraße 4
 D-67098 Bad Dürkheim

Tel: 06322/9419513
 Fax: 06322/9419747

Bad Dürkheim, den 24.01.2019

Punktschallquellen

| Bezeichnung | ID | Schallleistung Lw | | Typ | Lw/Li Wert | norm. [dB(A)] | Körnfaktor | | Schalldämmung R | Dämpf. Fläche (m²) | Einwirkzeit Tag (min) | Einwirkzeit Ruhe (min) | Nachtschicht (min) | K0 (dB) | Freq. (Hz) | Richtw. (m) | Höhe (m) | Koordinaten | | |
|-------------------------|---------|-------------------|---------------|------|------------|---------------|---------------|-------|-----------------|--------------------|-----------------------|------------------------|--------------------|---------|------------|-------------|----------|-------------|---------|-------|
| | | Tag [dB(A)] | Abend [dB(A)] | | | | Nacht [dB(A)] | X (m) | | | | | | | | | | Y (m) | Z (m) | |
| Lkw Halten Köln | 104051 | 81,8 | 81,8 | 81,8 | Lw | 81,8 | 0 | 0 | 0 | 0 | 420 | 180 | 0 | 0 | 500 | (keine) | 1 | 34656638 | 5574325 | 10,95 |
| Lkw Pal entladen | 104061 | 97 | 96,5 | 87,6 | Lw | 87,6 | 0 | 0 | 0 | 0 | 30 | 30 | 0 | 0 | 500 | (keine) | 3 | 34656635 | 5574325 | 12,86 |
| Lkw Pal beladen | 104041 | 91,6 | 91,6 | 91,6 | Lw | 91,6 | 7,9 | 7,9 | 0 | 0 | 420 | 180 | 0 | 0 | 500 | (keine) | 1,2 | 34656693 | 5574310 | 10,12 |
| Lkw Rol entladen | 104041 | 83,4 | 83,4 | 77,4 | Lw | 77,4 | 6 | 6 | 0 | 0 | 420 | 180 | 0 | 0 | 500 | (keine) | 1,2 | 34656683 | 5574310 | 10,12 |
| Lkw Rol beladen | 104041 | 83,8 | 83,8 | 77,8 | Lw | 77,8 | 6 | 6 | 0 | 0 | 420 | 180 | 0 | 0 | 500 | (keine) | 1,2 | 34656683 | 5574309 | 10,12 |
| Lkw Hebebühne | 104041 | 77,5 | 77,5 | 77,5 | Lw | 77,5 | 0 | 0 | 0 | 0 | 420 | 180 | 0 | 0 | 500 | (keine) | 1,2 | 34656684 | 5574309 | 10,12 |
| Lkw Hebebühne Bäcker | 104041 | 77,5 | 77,5 | 77,5 | Lw | 77,5 | 0 | 0 | 0 | 0 | 420 | 180 | 0 | 0 | 500 | (keine) | 1,2 | 34656684 | 5574310 | 10,14 |
| Lkw Rol entladen Bäcker | 104041 | 52,2 | 52,2 | 77,4 | Lw | 77,4 | 4,8 | 4,8 | 0 | 0 | 60 | 60 | 0 | 0 | 500 | (keine) | 1,2 | 34656688 | 5574368 | 11,98 |
| Lkw Rol beladen Bäcker | 104041 | 82,6 | 82,6 | 77,8 | Lw | 77,8 | 4,8 | 4,8 | 0 | 0 | 60 | 60 | 0 | 0 | 500 | (keine) | 1,2 | 34656688 | 5574355 | 11,96 |
| Lkw Halten Bäcker | 104051 | 81,8 | 81,8 | 81,8 | Lw | 81,8 | 0 | 0 | 0 | 0 | 50 | 50 | 0 | 0 | 500 | (keine) | 1,2 | 34656691 | 5574355 | 11,38 |
| Abtuf: Eis | 104031 | 59 | 59 | 59 | Lw | 59 | 0 | 0 | 0 | 0 | 50 | 80 | 0 | 0 | 500 | (keine) | 1 | 34656691 | 5574361 | 11,13 |
| Abtuf: Backshop | 104031 | 70 | 70 | 70 | Lw | 70 | 0 | 0 | 0 | 0 | 780 | 180 | 60 | 0 | 500 | (keine) | 0,5 | 34656672 | 5574311 | 16,5 |
| Abtuf: Backshop Kälte | 104031 | 59 | 59 | 59 | Lw | 59 | 0 | 0 | 0 | 0 | 780 | 180 | 0 | 0 | 500 | (keine) | 0,5 | 34656649 | 5574349 | 15,98 |
| Abtuf: PersoWC | 104031 | 49 | 49 | 49 | Lw | 49 | 0 | 0 | 0 | 0 | 780 | 180 | 60 | 0 | 500 | (keine) | 0,5 | 34656647 | 5574344 | 15,98 |
| Abtuf: PersoWC | 104031 | 49 | 49 | 49 | Lw | 49 | 0 | 0 | 0 | 0 | 780 | 180 | 0 | 0 | 500 | (keine) | 0,5 | 34656642 | 5574337 | 15,98 |
| Abtuf: PersoWC | 104031 | 49 | 49 | 49 | Lw | 49 | 0 | 0 | 0 | 0 | 780 | 180 | 0 | 0 | 500 | (keine) | 0,5 | 34656638 | 5574332 | 15,98 |
| Abtuf: PersoWC | 104031 | 49 | 49 | 49 | Lw | 49 | 0 | 0 | 0 | 0 | 780 | 180 | 0 | 0 | 500 | (keine) | 0,5 | 34656641 | 5574331 | 15,98 |
| Abtuf: PersoWC | 104031 | 49 | 49 | 49 | Lw | 49 | 0 | 0 | 0 | 0 | 780 | 180 | 0 | 0 | 500 | (keine) | 0,5 | 34656636 | 5574327 | 15,98 |
| Abtuf: PersoWC | 104031 | 49 | 49 | 49 | Lw | 49 | 0 | 0 | 0 | 0 | 780 | 180 | 0 | 0 | 500 | (keine) | 0,5 | 34656637 | 5574327 | 15,98 |
| Abtuf: PersoWC | 104031 | 49 | 49 | 49 | Lw | 49 | 0 | 0 | 0 | 0 | 780 | 180 | 0 | 0 | 500 | (keine) | 0,5 | 34656636 | 5574349 | 15,98 |
| Abtuf: PersoWC | 104031 | 49 | 49 | 49 | Lw | 49 | 0 | 0 | 0 | 0 | 780 | 180 | 0 | 0 | 500 | (keine) | 0,5 | 34656659 | 5574284 | 18,5 |
| Abtuf: Metzger | 104031 | 76 | 76 | 76 | Lw | 76 | 0 | 0 | 0 | 0 | 780 | 180 | 0 | 0 | 500 | (keine) | 0,5 | 34656651 | 5574285 | 18,5 |
| Abtuf: Metzger | 104031 | 70 | 70 | 70 | Lw | 70 | 0 | 0 | 0 | 0 | 780 | 180 | 0 | 0 | 500 | (keine) | 0,5 | 34656656 | 5574298 | 18,5 |
| Abtuf: Spülkuchs | 104031 | 61 | 61 | 61 | Lw | 61 | 0 | 0 | 0 | 0 | 780 | 180 | 0 | 0 | 500 | (keine) | 0,5 | 34656660 | 5574290 | 18,5 |
| Abtuf: Obst + Gemüse | 104031 | 61 | 61 | 61 | Lw | 61 | 0 | 0 | 0 | 0 | 780 | 180 | 0 | 0 | 500 | (keine) | 0,5 | 34656645 | 5574543 | 15,68 |
| Abtuf: Kälte | 104031 | 60 | 60 | 60 | Lw | 60 | 0 | 0 | 0 | 0 | 780 | 180 | 60 | 0 | 500 | (keine) | 0,5 | 34656672 | 5674313 | 18,5 |
| Zerkaff Kälte | 104031 | 60 | 60 | 60 | Lw | 60 | 0 | 0 | 0 | 0 | 780 | 180 | 60 | 0 | 500 | (keine) | 0,5 | 34656671 | 5574311 | 18,5 |
| Zerkaff markt | 104031 | 70 | 70 | 70 | Lw | 70 | 0 | 0 | 0 | 0 | 780 | 180 | 60 | 0 | 500 | (keine) | 0,5 | 34656670 | 5574297 | 18,5 |
| Abtuf: markt | 104031 | 70 | 70 | 70 | Lw | 70 | 0 | 0 | 0 | 0 | 780 | 180 | 60 | 0 | 500 | (keine) | 0,5 | 34656687 | 5574307 | 10,48 |
| Papierpresse | 105011 | 105 | 105 | 103 | Lw | 103 | 0 | 0 | 0 | 0 | 960 | 0 | 0 | 0 | 500 | (keine) | 1,5 | 3465704 | 5574406 | 11 |
| Lkw Tür | 105001 | 103 | 103 | 103 | Lw | 103 | 0 | 0 | 0 | 0 | 960 | 0 | 0 | 0 | 500 | (keine) | 1 | 3465697 | 5574324 | 10,92 |
| Tür Pkw | 105001 | 96 | 96 | 96 | Lw | 96 | 0 | 0 | 0 | 0 | 960 | 0 | 0 | 0 | 500 | (keine) | 1 | 3465709 | 5574336 | 11 |
| Tür Pkw | 105001 | 96 | 96 | 96 | Lw | 96 | 0 | 0 | 0 | 0 | 960 | 0 | 0 | 0 | 500 | (keine) | 1 | 3465696 | 5574410 | 11 |
| Lkw Pal entladen N | 1040101 | 87,6 | 87,6 | 85,5 | Lw | 87,6 | 0 | 0 | 0 | 0 | 0 | 0 | 0 | 0 | 500 | (keine) | 1,2 | 3465683 | 5574310 | 10,12 |
| Lkw Pal beladen N | 1040101 | 91,6 | 91,6 | 91,6 | Lw | 91,6 | 0 | 0 | 0 | 0 | 0 | 0 | 0 | 0 | 500 | (keine) | 1,2 | 3465683 | 5574310 | 10,12 |
| Lkw Rol entladen N | 1040101 | 77,4 | 77,4 | 83,4 | Lw | 77,4 | 0 | 0 | 0 | 0 | 0 | 0 | 0 | 0 | 500 | (keine) | 1,2 | 3465683 | 5574309 | 10,12 |
| Lkw Rol beladen N | 1040101 | 77,8 | 77,8 | 83,8 | Lw | 77,8 | 0 | 0 | 0 | 0 | 0 | 0 | 0 | 0 | 500 | (keine) | 1,2 | 3465684 | 5574309 | 10,12 |
| Lkw Hebebühne N | 1040101 | 77,5 | 77,5 | 77,5 | Lw | 77,5 | 0 | 0 | 0 | 0 | 0 | 0 | 0 | 0 | 500 | (keine) | 1,2 | 3465684 | 5574310 | 10,14 |
| Lkw Halten N | 1040100 | 81,8 | 81,8 | 81,8 | Lw | 81,8 | 0 | 0 | 0 | 0 | 0 | 0 | 0 | 0 | 500 | (keine) | 1 | 3465696 | 5574325 | 10,95 |
| Lkw Halten: Köln N | 1040100 | 87 | 87 | 87 | Lw | 87 | 0 | 0 | 0 | 0 | 0 | 0 | 0 | 0 | 500 | (keine) | 3 | 3465695 | 5574325 | 12,95 |

Linien-schallquellen

| Bezeichnung | ID | Schallleistung Lw | | Schallleistung Lw | | Typ | Wert | Lw/LU | Korrektur | Schalldämmung Dämm | | Einwirkzeit | | KO | Freq. (Hz) | Richtw. | Anzahl Tag | Bew. Punktquellen | | Gaschw. (km²/a) |
|-----------------------|--------|-------------------|-------|-------------------|-------|-------|------|-------|-----------|--------------------|-------|-------------|-------|----|------------|---------|------------|-------------------|-------|-----------------|
| | | Tag | Nacht | Tag | Nacht | | | | | Tag | Nacht | Tag | Nacht | | | | | Abend | Nacht | |
| P Plkw 10 | 04001 | 74,3 | 74,3 | 54,3 | 46,7 | Lw | 46,7 | 7,6 | 7,6 | 0 | 0 | 840 | 120 | 0 | (keine) | | | | | |
| P Plkw 10 | 04001 | 73,3 | 73,3 | 54,3 | 46,7 | Lw | 46,7 | 7,6 | 7,6 | 0 | 0 | 840 | 120 | 0 | (keine) | | | | | |
| P Plkw 10 | 04001 | 75,7 | 75,7 | 54,3 | 46,7 | Lw | 46,7 | 7,6 | 7,6 | 0 | 0 | 840 | 120 | 0 | (keine) | | | | | |
| P Plkw 10 | 04001 | 75,8 | 75,8 | 54,3 | 46,7 | Lw | 46,7 | 7,6 | 7,6 | 0 | 0 | 840 | 120 | 0 | (keine) | | | | | |
| P Plkw 10 | 04001 | 77,3 | 77,3 | 54,3 | 46,7 | Lw | 46,7 | 7,6 | 7,6 | 0 | 0 | 840 | 120 | 0 | (keine) | | | | | |
| P Plkw 10 | 04001 | 73,5 | 73,5 | 54,3 | 46,7 | Lw | 46,7 | 7,6 | 7,6 | 0 | 0 | 840 | 120 | 0 | (keine) | | | | | |
| P Plkw 10 | 04001 | 76,5 | 76,5 | 54,3 | 46,7 | Lw | 46,7 | 7,6 | 7,6 | 0 | 0 | 840 | 120 | 0 | (keine) | | | | | |
| P Plkw 2 | 04001 | 76,9 | 76,9 | 53,5 | 46,7 | Lw | 46,7 | 7,1 | 7,1 | 0 | 0 | 840 | 120 | 0 | (keine) | | | | | |
| P Plkw 9 | 04001 | 76,3 | 76,3 | 53,8 | 46,7 | Lw | 46,7 | 7,1 | 7,1 | 0 | 0 | 840 | 120 | 0 | (keine) | | | | | |
| P Plkw 7 | 04001 | 74,9 | 74,9 | 53,1 | 46,7 | Lw | 46,7 | 6,4 | 6,4 | 0 | 0 | 840 | 120 | 0 | (keine) | | | | | |
| P Plkw 7 | 04001 | 73,2 | 73,2 | 53,1 | 46,7 | Lw | 46,7 | 6,4 | 6,4 | 0 | 0 | 840 | 120 | 0 | (keine) | | | | | |
| P Plkw 7 | 04001 | 74,5 | 74,5 | 53,1 | 46,7 | Lw | 46,7 | 6,4 | 6,4 | 0 | 0 | 840 | 120 | 0 | (keine) | | | | | |
| P Plkw 7 | 04001 | 74 | 74 | 53,1 | 46,7 | Lw | 46,7 | 6,4 | 6,4 | 0 | 0 | 840 | 120 | 0 | (keine) | | | | | |
| P Plkw 7 | 04001 | 73,8 | 73,8 | 53,1 | 46,7 | Lw | 46,7 | 6,4 | 6,4 | 0 | 0 | 840 | 120 | 0 | (keine) | | | | | |
| P Plkw 7 | 04001 | 74,6 | 74,6 | 53,1 | 46,7 | Lw | 46,7 | 6,4 | 6,4 | 0 | 0 | 840 | 120 | 0 | (keine) | | | | | |
| P Plkw 7 | 04001 | 75,2 | 75,2 | 53,1 | 46,7 | Lw | 46,7 | 6,4 | 6,4 | 0 | 0 | 840 | 120 | 0 | (keine) | | | | | |
| P Plkw 8 | 04001 | 75,6 | 75,6 | 53,3 | 46,7 | Lw | 46,7 | 6,6 | 6,6 | 0 | 0 | 840 | 120 | 0 | (keine) | | | | | |
| P Plkw 5 | 04001 | 73,9 | 73,9 | 52,1 | 46,7 | Lw | 46,7 | 5,4 | 5,4 | 0 | 0 | 840 | 120 | 0 | (keine) | | | | | |
| Lkw Zufahrt | 04001 | 83,8 | 83,8 | 63 | 63 | Lw | 63 | 0 | 0 | 0 | 0 | 420 | 180 | 0 | (keine) | | | | | |
| Lkw Zufahrt | 04001 | 83 | 83 | 63 | 63 | Lw | 63 | 0 | 0 | 0 | 0 | 420 | 180 | 0 | (keine) | | | | | |
| Lkw Rangieren | 04001 | 79,4 | 79,4 | 55 | 55 | Lw-PQ | 96 | 0 | 0 | 0 | 0 | 420 | 180 | 0 | (keine) | | | 1 | 0 | 4 |
| Lkw Zufahrt Kühl | 04001 | 77,8 | 77,8 | 57 | 57 | Lw-PQ | 97 | 1 | 1 | 0 | 0 | 120 | 120 | 0 | (keine) | | | 1 | 0 | 10 |
| Lkw Abfahrt Kühl | 04001 | 77 | 77 | 57 | 57 | Lw-PQ | 97 | 1 | 1 | 0 | 0 | 120 | 120 | 0 | (keine) | | | 1 | 0 | 10 |
| Lkw Rangieren Kühl | 04001 | 77,4 | 77,4 | 61 | 61 | Lw-PQ | 97 | 0 | 0 | 0 | 0 | 120 | 120 | 0 | (keine) | | | 1 | 0 | 4 |
| Sprinter Eingang | 04001 | 77 | 77 | 55 | 55 | Lw | 55 | 0 | 0 | 0 | 0 | 60 | 120 | 0 | (keine) | | | | | |
| Sprinter Andock | 04001 | 79,2 | 79,2 | 55 | 55 | Lw | 55 | 0 | 0 | 0 | 0 | 120 | 50 | 0 | (keine) | | | | | |
| Lkw Zu-Abfahrt Bäcker | 04001 | 84,9 | 84,9 | 63 | 63 | Lw | 63 | 0 | 0 | 0 | 0 | 420 | 180 | 0 | (keine) | | | | | |
| Lkw Rollen Paibel | 04001 | 76 | 76 | 55 | 55 | Lw | 55 | 0 | 0 | 0 | 0 | 420 | 180 | 0 | (keine) | | | | | |
| Lkw Rollen Paibel | 04001 | 81 | 81 | 75 | 68,6 | Lw | 75 | 6 | 6 | 0 | 0 | 420 | 180 | 0 | (keine) | | | | | |
| Lkw Rollen Rollent | 04001 | 82,9 | 82,9 | 75 | 70,5 | Lw | 75 | 7,9 | 7,9 | 0 | 0 | 420 | 180 | 0 | (keine) | | | | | |
| Lkw Rollen Rollent | 04001 | 82,9 | 82,9 | 75 | 70,5 | Lw | 75 | 7,9 | 7,9 | 0 | 0 | 420 | 180 | 0 | (keine) | | | | | |
| Lkw Rollen Rollent | 04001 | 79,8 | 79,8 | 75 | 71,4 | Lw | 75 | 4,8 | 4,8 | 0 | 0 | 60 | 60 | 0 | (keine) | | | | | |
| Lkw Rollen Rollent | 04001 | 79,8 | 79,8 | 75 | 71,4 | Lw | 75 | 4,8 | 4,8 | 0 | 0 | 60 | 60 | 0 | (keine) | | | | | |
| Lkw Rollen Paibel N | 040101 | 76 | 76 | 62,6 | 62,6 | Lw | 63 | 0 | 0 | 0 | 0 | 0 | 0 | 0 | (keine) | | | | | |
| Lkw Rollen Paibel N | 040101 | 75 | 75 | 62,6 | 62,6 | Lw | 63 | 0 | 0 | 0 | 0 | 0 | 0 | 0 | (keine) | | | | | |
| Lkw Rollen Paibel N | 040101 | 75 | 75 | 62,6 | 62,6 | Lw | 63 | 0 | 0 | 0 | 0 | 0 | 0 | 0 | (keine) | | | | | |
| Lkw Rollen Paibel N | 040101 | 75 | 75 | 62,6 | 62,6 | Lw | 63 | 0 | 0 | 0 | 0 | 0 | 0 | 0 | (keine) | | | | | |
| Lkw Rollen Paibel N | 040101 | 75 | 75 | 62,6 | 62,6 | Lw | 63 | 0 | 0 | 0 | 0 | 0 | 0 | 0 | (keine) | | | | | |
| Lkw Zufahrt N | 040100 | 84,2 | 84,2 | 65 | 63 | Lw-PQ | 98 | 0 | 0 | 0 | 0 | 0 | 0 | 0 | (keine) | | | | | |
| Lkw Abfahrt N | 040100 | 83 | 83 | 65 | 63 | Lw-PQ | 98 | 0 | 0 | 0 | 0 | 0 | 0 | 0 | (keine) | | | | | |
| Lkw Rangieren N | 040100 | 79,4 | 79,4 | 65 | 63 | Lw-PQ | 97 | 0 | 0 | 0 | 0 | 0 | 0 | 0 | (keine) | | | 1 | 0 | 4 |
| Lkw Zufahrt Kühl N | 040100 | 78,2 | 78,2 | 57 | 57 | Lw-PQ | 97 | 0 | 0 | 0 | 0 | 0 | 0 | 0 | (keine) | | | 1 | 0 | 10 |
| Lkw Abfahrt Kühl N | 040100 | 77 | 77 | 57 | 57 | Lw-PQ | 97 | 0 | 0 | 0 | 0 | 0 | 0 | 0 | (keine) | | | 1 | 0 | 10 |
| Lkw Rangieren Kühl N | 040100 | 77,4 | 77,4 | 61 | 61 | Lw-PQ | 97 | 0 | 0 | 0 | 0 | 0 | 0 | 0 | (keine) | | | 1 | 0 | 4 |

Flächenschallquellen horizontal

| Bezeichnung | ID | Schallleistung Lw | | Schallleistung Lw' | | Typ | Lw / Li Wert | norm. [dB(A)] | Korrektur | | Schalldämmung Da n _c | | K0 (dB) | Freq. (Hz) | Richtw. |
|-------------|-------|-------------------|------------------|--------------------|------------------|-----|-----------------|------------------|----------------|------------------|---------------------------------|----------------|------------|---------------|---------|
| | | Tag [dB(A)] | Nacht [dB(A)] | Tag [dB(A)] | Nacht [dB(A)] | | | | Tag [dB(A)] | Nacht [dB(A)] | Tag (min) | Nacht (min) | | | |
| Kondensator | 03003 | 80 | 75 | 73,1 | 68,1 | Lw | 80 | | 0 | 0 | 780 | 60 | 0 | 500 | (keine) |
| Kondensator | 03003 | 80 | 75 | 73,1 | 68,1 | Lw | 80 | | 0 | 0 | 780 | 60 | 0 | 500 | (keine) |
| EKW | 03006 | 85,3 | 80,1 | 75,3 | 60,1 | Lw | 90,1 | | -4,8 | -4,8 | 840 | 120 | 0 | 500 | (keine) |
| EKW | 03006 | 85,3 | 80,1 | 75,4 | 60,2 | Lw | 90,1 | | -4,8 | -4,8 | 840 | 120 | 0 | 500 | (keine) |
| EKW | 03006 | 85,3 | 80,1 | 75,4 | 60,2 | Lw | 90,1 | | -4,8 | -4,8 | 840 | 120 | 0 | 500 | (keine) |

Flächenschallquellen Parkplatz

| Bezeichnung | ID | Typ | Schallleistung Lw | | Anzahl B | Stellpl./ BesGr | Bewegh/RezGr | | Zuschlag Art | | Berechnung | Einwirkzeit | |
|--------------------|--------|-----|-------------------|------------------|-------------|--------------------|----------------|------------------|--------------|------|------------|--------------|----------------|
| | | | Tag [dB(A)] | Nacht [dB(A)] | | | Tag [dB(A)] | Nacht [dB(A)] | Kpa (dB) | Kstc | | Tag (min) | Nacht (min) |
| P. Edeka | 04003 | ind | 91,5 | -51,8 | 1800 | 0,11 | 0,079 | 0 | 0 | | 840 | 120 | 0 |
| P. Sprint Eting | 04001 | ind | 73 | -51,8 | 1 | 1 | 2 | 2 | 0 | 0 | 60 | 120 | 0 |
| P. Sprint Andock | 04001 | ind | 73 | -51,8 | 1 | 1 | 2 | 2 | 0 | 0 | 120 | 60 | 0 |
| P. Sprint Eting N | 040100 | ind | 73 | -51,8 | 1 | 1 | 2 | 2 | 0 | 0 | 60 | 120 | 0 |
| P. Sprint Andock N | 040100 | ind | 73 | -51,8 | 1 | 1 | 2 | 2 | 0 | 0 | 120 | 60 | 0 |
| P. Edeka nachts | 04001 | ind | -51,8 | -51,8 | 1800 | 0,11 | 0 | 0 | 0,007 | 0 | 0 | 0 | 60 |

Immissionspunkt
 Bez. Stabel 45 1.OG
 ID: !00!IO
 X: 3465758,46 m
 Y: 5574248,29 m
 Z: 22,25 m

Flächenquelle nach ISO 9613, Bez: "Kondensator", ID: "!0403!"

| Nr. | X (m) | Y (m) | Z (m) | Refl. | DEN | Freq. (Hz) | Lw dB(A) | I/a dB | EinwZeit dB | K0 (dB) | Di (dB) | Adiv (dB) | Aatm (dB) | Agr (dB) | Afol (dB) | Ahous (dB) | Abar (dB) | Cmet (dB) | RV (dB) | Lr dB(A) | |
|-----|------------|------------|----------|-------|-----|---------------|-------------|-----------|----------------|------------|------------|--------------|--------------|-------------|--------------|---------------|--------------|--------------|------------|-------------|------|
| 184 | 3465668,93 | 5574305,44 | 19,50 | 0 | D | 500 | 73,1 | -2,5 | 0,0 | 0,0 | 0,0 | 51,5 | 0,2 | -1,3 | 0,0 | 0,0 | 0,0 | 0,0 | 0,0 | 0,0 | 20,2 |
| 185 | 3465670,18 | 5574306,87 | 19,50 | 0 | D | 500 | 73,1 | 2,7 | 0,0 | 0,0 | 0,0 | 51,5 | 0,2 | -1,3 | 0,0 | 0,0 | 0,0 | 0,0 | 0,0 | 0,0 | 25,3 |
| 187 | 3465669,84 | 5574306,47 | 19,50 | 1 | D | 500 | 73,1 | 3,6 | 0,0 | 0,0 | 0,0 | 52,7 | 0,2 | -1,7 | 0,0 | 0,0 | 0,0 | 0,0 | 1,0 | 1,0 | 24,4 |
| 189 | 3465669,88 | 5574306,52 | 19,50 | 1 | D | 500 | 73,1 | 3,9 | 0,0 | 0,0 | 0,0 | 53,9 | 0,3 | -1,6 | 0,0 | 0,0 | 0,0 | 0,0 | 1,0 | 1,0 | 23,4 |
| 191 | 3465670,72 | 5574308,17 | 19,50 | 0 | D | 500 | 73,1 | 3,8 | 0,0 | 0,0 | 0,0 | 51,5 | 0,2 | -1,3 | 0,0 | 0,0 | 0,0 | 0,0 | 0,0 | 0,0 | 26,5 |
| 193 | 3465670,26 | 5574307,66 | 19,50 | 1 | D | 500 | 73,1 | 2,2 | 0,0 | 0,0 | 0,0 | 52,7 | 0,2 | -1,7 | 0,0 | 0,0 | 0,0 | 0,0 | 1,0 | 1,0 | 23,0 |
| 196 | 3465670,69 | 5574308,14 | 19,50 | 1 | D | 500 | 73,1 | 3,9 | 0,0 | 0,0 | 0,0 | 53,9 | 0,3 | -1,6 | 0,0 | 0,0 | 0,0 | 0,0 | 1,0 | 1,0 | 23,4 |

Flächenquelle nach ISO 9613, Bez: "Kondensator", ID: "!0403!"

| Nr. | X (m) | Y (m) | Z (m) | Refl. | DEN | Freq. (Hz) | Lw dB(A) | I/a dB | EinwZeit dB | K0 (dB) | Di (dB) | Adiv (dB) | Aatm (dB) | Agr (dB) | Afol (dB) | Ahous (dB) | Abar (dB) | Cmet (dB) | RV (dB) | Lr dB(A) | |
|-----|------------|------------|----------|-------|-----|---------------|-------------|-----------|----------------|------------|------------|--------------|--------------|-------------|--------------|---------------|--------------|--------------|------------|-------------|------|
| 222 | 3465668,83 | 5574307,74 | 19,50 | 0 | D | 500 | 73,1 | 2,7 | 0,0 | 0,0 | 0,0 | 51,6 | 0,2 | -1,3 | 0,0 | 0,0 | 0,0 | 0,0 | 0,0 | 0,0 | 25,3 |
| 224 | 3465668,55 | 5574307,41 | 19,50 | 1 | D | 500 | 73,1 | 3,7 | 0,0 | 0,0 | 0,0 | 52,8 | 0,2 | -1,7 | 0,0 | 0,0 | 0,0 | 0,0 | 1,0 | 1,0 | 24,5 |
| 226 | 3465668,53 | 5574307,40 | 19,50 | 1 | D | 500 | 73,1 | 3,9 | 0,0 | 0,0 | 0,0 | 54,0 | 0,3 | -1,6 | 0,0 | 0,0 | 0,0 | 0,0 | 1,0 | 1,0 | 23,4 |
| 228 | 3465669,37 | 5574309,05 | 19,50 | 0 | D | 500 | 73,1 | 3,8 | 0,0 | 0,0 | 0,0 | 51,7 | 0,2 | -1,3 | 0,0 | 0,0 | 0,0 | 0,0 | 0,0 | 0,0 | 26,3 |
| 230 | 3465669,12 | 5574308,77 | 19,50 | 1 | D | 500 | 73,1 | 3,1 | 0,0 | 0,0 | 0,0 | 52,8 | 0,2 | -1,7 | 0,0 | 0,0 | 0,0 | 0,0 | 1,0 | 1,0 | 23,8 |
| 233 | 3465669,35 | 5574309,02 | 19,50 | 1 | D | 500 | 73,1 | 3,9 | 0,0 | 0,0 | 0,0 | 54,0 | 0,3 | -1,6 | 0,0 | 0,0 | 0,0 | 0,0 | 1,0 | 1,0 | 23,4 |

Punktquelle nach ISO 9613, Bez: "Abluft Theke", ID: "!0403!"

| Nr. | X (m) | Y (m) | Z (m) | Refl. | DEN | Freq. (Hz) | Lw dB(A) | I/a dB | EinwZeit dB | K0 (dB) | Di (dB) | Adiv (dB) | Aatm (dB) | Agr (dB) | Afol (dB) | Ahous (dB) | Abar (dB) | Cmet (dB) | RV (dB) | Lr dB(A) | |
|-----|------------|------------|----------|-------|-----|---------------|-------------|-----------|----------------|------------|------------|--------------|--------------|-------------|--------------|---------------|--------------|--------------|------------|-------------|------|
| 336 | 3465657,11 | 5574297,56 | 18,50 | 0 | D | 500 | 76,0 | 0,0 | 0,0 | 0,0 | 0,0 | 52,0 | 0,2 | -1,3 | 0,0 | 0,0 | 2,7 | 0,0 | 0,0 | 0,0 | 22,3 |

Parkplatz nach ISO 9613, Bez: "P Edeka", ID: "I0406!"

| Nr. | X (m) | Y (m) | Z (m) | Refl. | DEN | Freq. (Hz) | Lw dB(A) | I/a dB | EinwZeit dB | K0 (dB) | Di (dB) | Adiv (dB) | Aatm (dB) | Agr (dB) | Afol (dB) | Ahous (dB) | Abar (dB) | Cmet (dB) | RV (dB) | Lr dB(A) | |
|-----|------------|------------|----------|-------|-----|---------------|-------------|-----------|----------------|------------|------------|--------------|--------------|-------------|--------------|---------------|--------------|--------------|------------|-------------|------|
| 75 | 3465705,09 | 5574365,04 | 11,05 | 0 | D | 500 | 55,6 | 23,5 | 0,3 | 0,0 | 0,0 | 53,2 | 0,2 | -2,2 | 0,0 | 0,0 | 0,0 | 0,0 | 0,0 | 0,0 | 28,2 |
| 76 | 3465693,08 | 5574347,88 | 10,74 | 0 | D | 500 | 55,6 | 23,5 | 0,3 | 0,0 | 0,0 | 52,6 | 0,2 | -2,2 | 0,0 | 0,0 | 0,0 | 0,0 | 0,0 | 0,0 | 28,8 |
| 85 | 3465679,48 | 5574374,06 | 11,41 | 0 | D | 500 | 55,6 | 26,8 | 0,3 | 0,0 | 0,0 | 54,5 | 0,3 | -2,3 | 0,0 | 0,0 | 0,0 | 0,0 | 0,0 | 0,0 | 30,3 |
| 99 | 3465724,83 | 5574375,54 | 11,34 | 0 | D | 500 | 55,6 | 22,3 | 0,3 | 0,0 | 0,0 | 53,4 | 0,3 | -2,1 | 0,0 | 0,0 | 0,0 | 0,0 | 0,0 | 0,0 | 26,7 |
| 100 | 3465721,92 | 5574365,17 | 11,19 | 0 | D | 500 | 55,6 | 19,3 | 0,3 | 0,0 | 0,0 | 52,8 | 0,2 | -2,1 | 0,0 | 0,0 | 0,0 | 0,0 | 0,0 | 0,0 | 24,3 |
| 101 | 3465709,82 | 5574348,31 | 10,88 | 0 | D | 500 | 55,6 | 19,3 | 0,3 | 0,0 | 0,0 | 52,0 | 0,2 | -1,8 | 0,0 | 0,0 | 0,0 | 0,0 | 0,0 | 0,0 | 24,9 |
| 165 | 3465704,79 | 5574371,79 | 11,13 | 0 | D | 500 | 55,6 | 23,8 | 0,3 | 0,0 | 0,0 | 53,6 | 0,3 | -2,2 | 0,0 | 0,0 | 0,0 | 0,0 | 0,0 | 0,0 | 28,0 |
| 179 | 3465702,37 | 5574340,93 | 10,73 | 0 | D | 500 | 55,6 | 19,0 | 0,3 | 0,0 | 0,0 | 51,7 | 0,2 | -2,1 | 0,0 | 0,0 | 0,0 | 0,0 | 0,0 | 0,0 | 25,1 |
| 180 | 3465706,16 | 5574350,85 | 10,88 | 0 | D | 500 | 55,6 | 16,0 | 0,3 | 0,0 | 0,0 | 52,3 | 0,2 | -2,1 | 0,0 | 0,0 | 0,0 | 0,0 | 0,0 | 0,0 | 21,6 |
| 181 | 3465716,51 | 5574368,59 | 11,19 | 0 | D | 500 | 55,6 | 16,0 | 0,3 | 0,0 | 0,0 | 53,1 | 0,2 | -2,1 | 0,0 | 0,0 | 0,0 | 0,0 | 0,0 | 0,0 | 20,7 |
| 197 | 3465709,58 | 5574361,67 | 11,05 | 0 | D | 500 | 55,6 | 18,8 | 0,3 | 0,0 | 0,0 | 52,9 | 0,2 | -2,1 | 0,0 | 0,0 | 0,0 | 0,0 | 0,0 | 0,0 | 23,7 |
| 198 | 3465699,23 | 5574343,93 | 10,74 | 0 | D | 500 | 55,6 | 18,8 | 0,3 | 0,0 | 0,0 | 52,1 | 0,2 | -2,1 | 0,0 | 0,0 | 0,0 | 0,0 | 0,0 | 0,0 | 24,5 |
| 248 | 3465727,89 | 5574362,29 | 11,18 | 0 | D | 500 | 55,6 | 21,1 | 0,3 | 0,0 | 0,0 | 52,5 | 0,2 | 2,5 | 0,0 | 0,0 | 0,0 | 0,0 | 0,0 | 0,0 | 21,9 |
| 280 | 3465681,27 | 5574388,69 | 11,81 | 0 | D | 500 | 55,6 | 23,9 | 0,3 | 0,0 | 0,0 | 55,1 | 0,3 | -2,4 | 0,0 | 0,0 | 0,0 | 0,0 | 0,0 | 0,0 | 26,8 |
| 289 | 3465701,62 | 5574374,90 | 11,14 | 0 | D | 500 | 55,6 | 22,2 | 0,3 | 0,0 | 0,0 | 53,9 | 0,3 | -2,2 | 0,0 | 0,0 | 0,0 | 0,0 | 0,0 | 0,0 | 26,2 |
| 305 | 3465717,29 | 5574351,59 | 10,96 | 0 | D | 500 | 55,6 | 20,1 | 0,3 | 0,0 | 0,0 | 52,0 | 0,2 | 1,1 | 0,0 | 0,0 | 0,0 | 0,0 | 0,0 | 0,0 | 22,8 |
| 319 | 3465689,61 | 5574365,59 | 10,92 | 0 | D | 500 | 55,6 | 21,1 | 0,3 | 0,0 | 0,0 | 53,7 | 0,3 | -2,3 | 0,0 | 0,0 | 0,0 | 0,0 | 0,0 | 0,0 | 25,3 |
| 333 | 3465697,03 | 5574380,64 | 11,16 | 0 | D | 500 | 55,6 | 21,9 | 0,3 | 0,0 | 0,0 | 54,3 | 0,3 | -2,3 | 0,0 | 0,0 | 0,0 | 0,0 | 0,0 | 0,0 | 25,5 |
| 413 | 3465691,86 | 5574380,73 | 11,65 | 0 | D | 500 | 55,6 | 19,1 | 0,3 | 0,0 | 0,0 | 54,4 | 0,3 | -2,3 | 0,0 | 0,0 | 0,0 | 0,0 | 0,0 | 0,0 | 22,6 |
| 488 | 3465676,34 | 5574391,27 | 11,77 | 0 | D | 500 | 55,6 | 18,9 | 0,3 | 0,0 | 0,0 | 55,4 | 0,3 | -2,4 | 0,0 | 0,0 | 0,0 | 0,0 | 0,0 | 0,0 | 21,5 |
| 495 | 3465673,41 | 5574392,84 | 11,76 | 0 | D | 500 | 55,6 | 19,2 | 0,3 | 0,0 | 0,0 | 55,5 | 0,3 | -2,4 | 0,0 | 0,0 | 0,0 | 0,0 | 0,0 | 0,0 | 21,7 |
| 513 | 3465694,91 | 5574382,30 | 11,34 | 0 | D | 500 | 55,6 | 17,6 | 0,3 | 0,0 | 0,0 | 54,4 | 0,3 | -2,3 | 0,0 | 0,0 | 0,0 | 0,0 | 0,0 | 0,0 | 21,1 |

Immissionspunkt
 Be Stabel 45 1.OG
 ID: !00!IO
 X: 3465758,46 m
 Y: 5574248,29 m
 Z: 22,25 m

Flächenquelle nach ISO 9613, Bez: "Kondensator", ID: "!0403!"

| Nr. | X (m) | Y (m) | Z (m) | Refl. | DEN | Freq. (Hz) | Lw dB(A) | I/a dB | EinwZeit dB | K0 (dB) | Di (dB) | Adiv (dB) | Aatm (dB) | Agr (dB) | Afol (dB) | Ahous (dB) | Abar (dB) | Cmet (dB) | RV (dB) | Lr dB(A) | |
|-----|------------|------------|-------|-------|-----|------------|----------|--------|-------------|---------|---------|-----------|-----------|----------|-----------|------------|-----------|-----------|---------|----------|------|
| 18 | 3465668,93 | 5574305,44 | 19,50 | 0 | N | 500 | 68,1 | -2,5 | 0,0 | 0,0 | 0,0 | 51,5 | 0,2 | -1,3 | 0,0 | 0,0 | 0,0 | 0,0 | 0,0 | 0,0 | 15,2 |
| 19 | 3465670,18 | 5574306,87 | 19,50 | 0 | N | 500 | 68,1 | 2,7 | 0,0 | 0,0 | 0,0 | 51,5 | 0,2 | -1,3 | 0,0 | 0,0 | 0,0 | 0,0 | 0,0 | 0,0 | 20,3 |
| 21 | 3465669,84 | 5574306,47 | 19,50 | 1 | N | 500 | 68,1 | 3,6 | 0,0 | 0,0 | 0,0 | 52,7 | 0,2 | -1,7 | 0,0 | 0,0 | 0,0 | 0,0 | 1,0 | 1,0 | 19,4 |
| 23 | 3465669,88 | 5574306,52 | 19,50 | 1 | N | 500 | 68,1 | 3,9 | 0,0 | 0,0 | 0,0 | 53,9 | 0,3 | -1,6 | 0,0 | 0,0 | 0,0 | 0,0 | 1,0 | 1,0 | 18,4 |
| 25 | 3465670,72 | 5574308,17 | 19,50 | 0 | N | 500 | 68,1 | 3,8 | 0,0 | 0,0 | 0,0 | 51,5 | 0,2 | -1,3 | 0,0 | 0,0 | 0,0 | 0,0 | 0,0 | 0,0 | 21,5 |
| 27 | 3465670,26 | 5574307,66 | 19,50 | 1 | N | 500 | 68,1 | 2,2 | 0,0 | 0,0 | 0,0 | 52,7 | 0,2 | -1,7 | 0,0 | 0,0 | 0,0 | 0,0 | 1,0 | 1,0 | 18,0 |
| 28 | 3465671,52 | 5574309,10 | 19,50 | 1 | N | 500 | 68,1 | -1,5 | 0,0 | 0,0 | 0,0 | 52,7 | 0,2 | -1,7 | 0,0 | 0,0 | 0,0 | 0,0 | 1,0 | 1,0 | 14,3 |
| 30 | 3465670,69 | 5574308,14 | 19,50 | 1 | N | 500 | 68,1 | 3,9 | 0,0 | 0,0 | 0,0 | 53,9 | 0,3 | -1,6 | 0,0 | 0,0 | 0,0 | 0,0 | 1,0 | 1,0 | 18,4 |

Flächenquelle nach ISO 9613, Bez: "Kondensator", ID: "!0403!"

| Nr. | X (m) | Y (m) | Z (m) | Refl. | DEN | Freq. (Hz) | Lw dB(A) | I/a dB | EinwZeit dB | K0 (dB) | Di (dB) | Adiv (dB) | Aatm (dB) | Agr (dB) | Afol (dB) | Ahous (dB) | Abar (dB) | Cmet (dB) | RV (dB) | Lr dB(A) | |
|-----|------------|------------|-------|-------|-----|------------|----------|--------|-------------|---------|---------|-----------|-----------|----------|-----------|------------|-----------|-----------|---------|----------|------|
| 32 | 3465667,58 | 5574306,32 | 19,50 | 0 | N | 500 | 68,1 | -2,5 | 0,0 | 0,0 | 0,0 | 51,7 | 0,2 | -1,3 | 0,0 | 0,0 | 0,0 | 0,0 | 0,0 | 0,0 | 15,0 |
| 33 | 3465668,83 | 5574307,74 | 19,50 | 0 | N | 500 | 68,1 | 2,7 | 0,0 | 0,0 | 0,0 | 51,6 | 0,2 | -1,3 | 0,0 | 0,0 | 0,0 | 0,0 | 0,0 | 0,0 | 20,3 |
| 35 | 3465668,55 | 5574307,41 | 19,50 | 1 | N | 500 | 68,1 | 3,7 | 0,0 | 0,0 | 0,0 | 52,8 | 0,2 | -1,7 | 0,0 | 0,0 | 0,0 | 0,0 | 1,0 | 1,0 | 19,5 |
| 37 | 3465668,53 | 5574307,40 | 19,50 | 1 | N | 500 | 68,1 | 3,9 | 0,0 | 0,0 | 0,0 | 54,0 | 0,3 | -1,6 | 0,0 | 0,0 | 0,0 | 0,0 | 1,0 | 1,0 | 18,4 |
| 39 | 3465669,37 | 5574309,05 | 19,50 | 0 | N | 500 | 68,1 | 3,8 | 0,0 | 0,0 | 0,0 | 51,7 | 0,2 | -1,3 | 0,0 | 0,0 | 0,0 | 0,0 | 0,0 | 0,0 | 21,3 |
| 41 | 3465669,12 | 5574308,77 | 19,50 | 1 | N | 500 | 68,1 | 3,1 | 0,0 | 0,0 | 0,0 | 52,8 | 0,2 | -1,7 | 0,0 | 0,0 | 0,0 | 0,0 | 1,0 | 1,0 | 18,8 |
| 42 | 3465670,32 | 5574310,14 | 19,50 | 1 | N | 500 | 68,1 | -4,6 | 0,0 | 0,0 | 0,0 | 52,8 | 0,2 | -1,7 | 0,0 | 0,0 | 0,0 | 0,0 | 1,0 | 1,0 | 11,1 |
| 44 | 3465669,35 | 5574309,02 | 19,50 | 1 | N | 500 | 68,1 | 3,9 | 0,0 | 0,0 | 0,0 | 54,0 | 0,3 | -1,6 | 0,0 | 0,0 | 0,0 | 0,0 | 1,0 | 1,0 | 18,4 |

Punktquelle nach ISO 9613, Bez: "Abluft markt", ID: "!0403!"

| Nr. | X (m) | Y (m) | Z (m) | Refl. | DEN | Freq. (Hz) | Lw dB(A) | I/a dB | EinwZeit dB | K0 (dB) | Di (dB) | Adiv (dB) | Aatm (dB) | Agr (dB) | Afol (dB) | Ahous (dB) | Abar (dB) | Cmet (dB) | RV (dB) | Lr dB(A) | |
|-----|------------|------------|-------|-------|-----|------------|----------|--------|-------------|---------|---------|-----------|-----------|----------|-----------|------------|-----------|-----------|---------|----------|------|
| 45 | 3465669,83 | 5574297,13 | 18,50 | 0 | N | 500 | 70,0 | 0,0 | 0,0 | 0,0 | 0,0 | 51,1 | 0,2 | -1,2 | 0,0 | 0,0 | 2,2 | 0,0 | 0,0 | 0,0 | 17,7 |
| 46 | 3465669,83 | 5574297,13 | 18,50 | 1 | N | 500 | 70,0 | 0,0 | 0,0 | 0,0 | 0,0 | 53,6 | 0,3 | -1,6 | 0,0 | 0,0 | 2,7 | 0,0 | 1,0 | 1,0 | 14,0 |

Punktquelle nach ISO 9613, Bez: "Zuluft markt", ID: "j0403!"

| Nr. | X (m) | Y (m) | Z (m) | Refl. | DEN | Freq. (Hz) | Lw dB(A) | I/a dB | EinwZeit dB | K0 (dB) | Di (dB) | Adiv (dB) | Aatm (dB) | Agr (dB) | Afol (dB) | Ahous (dB) | Abar (dB) | Cmet (dB) | RV (dB) | Lr dB(A) |
|-----|------------|------------|----------|-------|-----|---------------|-------------|-----------|----------------|------------|------------|--------------|--------------|-------------|--------------|---------------|--------------|--------------|------------|-------------|
| 47 | 3465664,50 | 5574291,16 | 18,50 | 0 | N | 500 | 70,0 | 0,0 | 0,0 | 0,0 | 0,0 | 51,3 | 0,2 | -1,1 | 0,0 | 0,0 | 1,7 | 0,0 | 0,0 | 17,9 |
| 48 | 3465664,50 | 5574291,16 | 18,50 | 1 | N | 500 | 70,0 | 0,0 | 0,0 | 0,0 | 0,0 | 53,8 | 0,3 | -1,5 | 0,0 | 0,0 | 2,2 | 0,0 | 1,0 | 14,2 |