

## RWG 13b Osttaunus

SSE

## Hauptergebnisse: Schälprozent - frisch\*

	Buche	Fichte	Alle Baumarten**
Zahl der Stichprobenpunkte	345	251	437
Zahl der Bäume	4.170	2.731	7.866
mittleres Schälprozent (%)	1,6	3,3	2,1
Vertrauensbereich (%)	± 0,8	± 1,4	± 0,6

\* frisch = "frisch" + "frisch und alt"

\*\* Eiche, Buche, Edellaubbäume, Fichte, Kiefer, Lärche, Douglasie

## Zur Bewertung der Ergebnisse

Die Aussageschärfe nimmt mit zunehmender Anzahl der Stichprobenpunkte zu:

- unter 100 Stichprobenpunkte: sehr gering
- 100 - 200 Stichprobenpunkte: gering
- über 200 Stichprobenpunkte: ausreichend

Ist der Wert des Vertrauensbereiches größer als der Wert des Mittleren Schälprozent, ist die Aussageschärfe immer gering bis sehr gering.

## RWG 13b Osttaunus

SSE

## Hauptergebnisse: Schälschadensekanten - frisch\*

Alle Ergebnisse für Buche, Fichte, alle Baumarten

Buche	Anzahl der Punkte		345
	Anzahl der Bäume		4.170
Schälprozent	MW %	± VB %	
frisch	0,6	0,4	
frisch + alt	1,1	0,5	
alt	29,3	3,8	
<b>Σfrisch</b>	<b>1,6</b>	<b>0,8</b>	
<b>Σalt</b>	<b>30,3</b>	<b>3,9</b>	
<b>Σgeschält</b>	<b>30,9</b>	<b>4,0</b>	
ungeschält	69,1	4,0	
<b>Ungeschälte Bäume im Inventurjahr</b>			<b>2.882</b>

Fichte	Anzahl der Punkte		251
	Anzahl der Bäume		2.731
Schälprozent	MW %	± VB %	
frisch	0,7	0,5	
frisch + alt	2,6	1,2	
alt	47,9	5,7	
<b>Σfrisch</b>	<b>3,3</b>	<b>1,4</b>	
<b>Σalt</b>	<b>50,5</b>	<b>5,9</b>	
<b>Σgeschält</b>	<b>51,2</b>	<b>5,9</b>	
ungeschält	48,8	5,9	
<b>Ungeschälte Bäume im Inventurjahr</b>			<b>1.333</b>

\* frisch = "frisch" + "frisch und alt"

\*\* Eiche, Buche, Edellaubbäume, Fichte, Kiefer, Lärche, Douglasie

Alle Baumarten**	Anzahl der Punkte		437
	Anzahl der Bäume		7.866
Schälprozent	MW %	± VB %	
frisch	0,6	0,3	
frisch + alt	1,5	0,5	
alt	34,7	3,2	
<b>Σfrisch</b>	<b>2,1</b>	<b>0,6</b>	
<b>Σalt</b>	<b>36,2</b>	<b>3,3</b>	
<b>Σgeschält</b>	<b>36,8</b>	<b>3,3</b>	
ungeschält	63,2	3,3	
<b>Ungeschälte Bäume im Inventurjahr</b>			<b>4.971</b>

## Hinweise für Edellaubbäume, Eiche, Kiefer, Douglasie

Edellaubbäume	Anzahl der Punkte		50
	Anzahl der Bäume		219
Schälprozent	MW %	± VB %	
frisch	0,0	0,0	
frisch + alt	0,0	0,0	
alt	21,0	11,4	
<b>Σfrisch</b>	<b>0,0</b>	<b>0,0</b>	
<b>Σalt</b>	<b>21,0</b>	<b>11,4</b>	
<b>Σgeschält</b>	<b>21,0</b>	<b>11,4</b>	
ungeschält	79,0	11,4	
<b>Ungeschälte Bäume im Inventurjahr</b>			<b>173</b>

Eiche	Anzahl der Punkte		83
	Anzahl der Bäume		236
Schälprozent	MW %	± VB %	
frisch	0,0	0,0	
frisch + alt	0,0	0,0	
alt	10,2	6,0	
<b>Σfrisch</b>	<b>0,0</b>	<b>0,0</b>	
<b>Σalt</b>	<b>10,2</b>	<b>6,0</b>	
<b>Σgeschält</b>	<b>10,2</b>	<b>6,0</b>	
ungeschält	89,8	6,0	
<b>Ungeschälte Bäume im Inventurjahr</b>			<b>212</b>

Kiefer	Anzahl der Punkte		65
	Anzahl der Bäume		201
Schälprozent	MW %	± VB %	
frisch	0,0	0,0	
frisch + alt	0,0	0,0	
alt	9,5	7,1	
<b>Σfrisch</b>	<b>0,0</b>	<b>0,0</b>	
<b>Σalt</b>	<b>9,5</b>	<b>7,1</b>	
<b>Σgeschält</b>	<b>9,5</b>	<b>7,1</b>	
ungeschält	90,5	7,1	
<b>Ungeschälte Bäume im Inventurjahr</b>			<b>182</b>

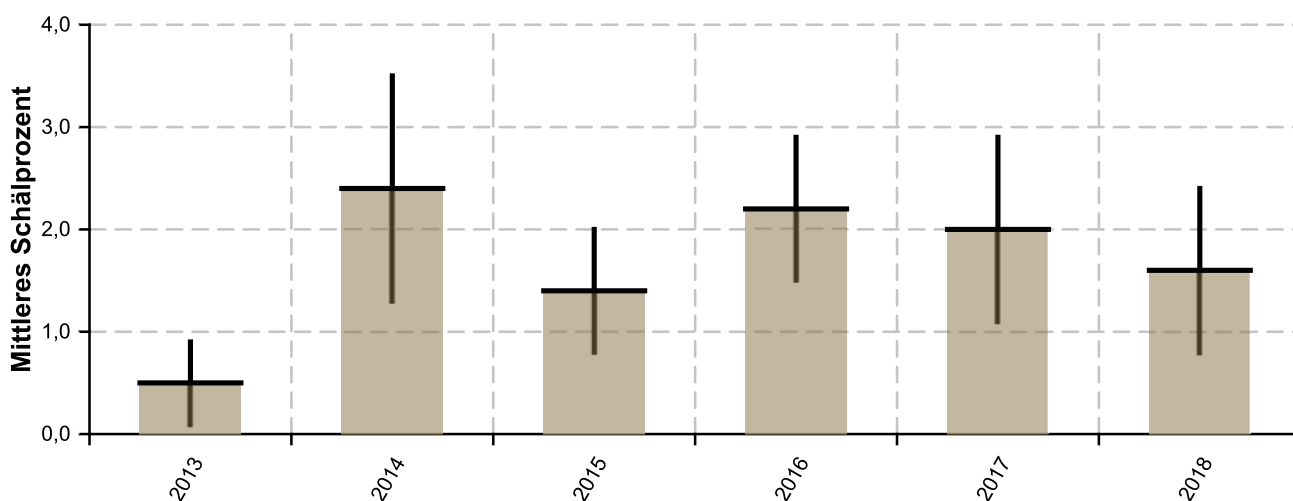
Douglasie	Anzahl der Punkte		57
	Anzahl der Bäume		309
Schälprozent	MW %	± VB %	
frisch	0,6	0,9	
frisch + alt	1,0	1,1	
alt	37,2	13,0	
<b>Σfrisch</b>	<b>1,6</b>	<b>1,6</b>	
<b>Σalt</b>	<b>38,2</b>	<b>13,3</b>	
<b>Σgeschält</b>	<b>38,8</b>	<b>13,3</b>	
ungeschält	61,2	13,3	
<b>Ungeschälte Bäume im Inventurjahr</b>			<b>189</b>

RWG 13b Osttaunus

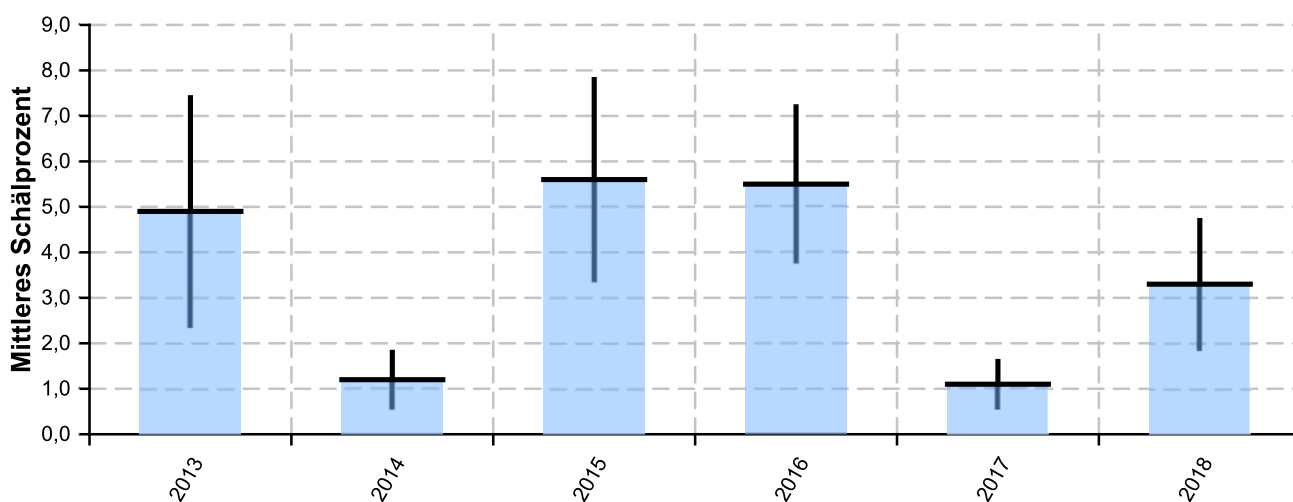
SSE

Zeitreihe für frische\* Schälchäden von 2013 bis 2018

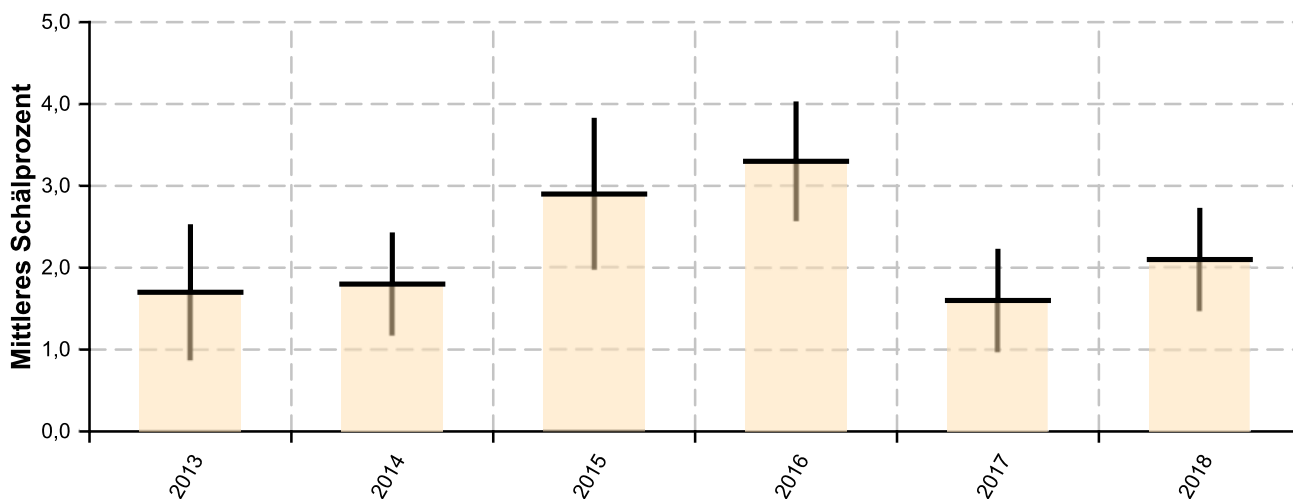
Buche



Fichte



Alle Baumarten\*\*



\* frisch = "frisch" + "frisch und alt"

\*\* Eiche, Buche, Edellaubbäume, Fichte, Kiefer, Lärche, Douglasie