

BAUVERFAHREN

Neubau Mehrfamilienwohnhäuser
Stabeleiner Weg 10 b
81267 Neu-Anspach

KOMPLEX

Stadt Neu-Anspach, Der Magistrat

Bahnstraße 26
81267 Neu-Anspach

PLANVERFASSER

ISW **LUDORF + SCHÖN + WEISSBROD**
ARCHITEKTEN AKH
Inhaber: Hendrije Schön + Jochen Weißbrod

Zum Seuerbrunnen 59a
81261 Bad Nauheim
Tel. 06032 - 70 88 - 0
Fax 06032 - 70 88 - 10
Info@lswarchitekten.de

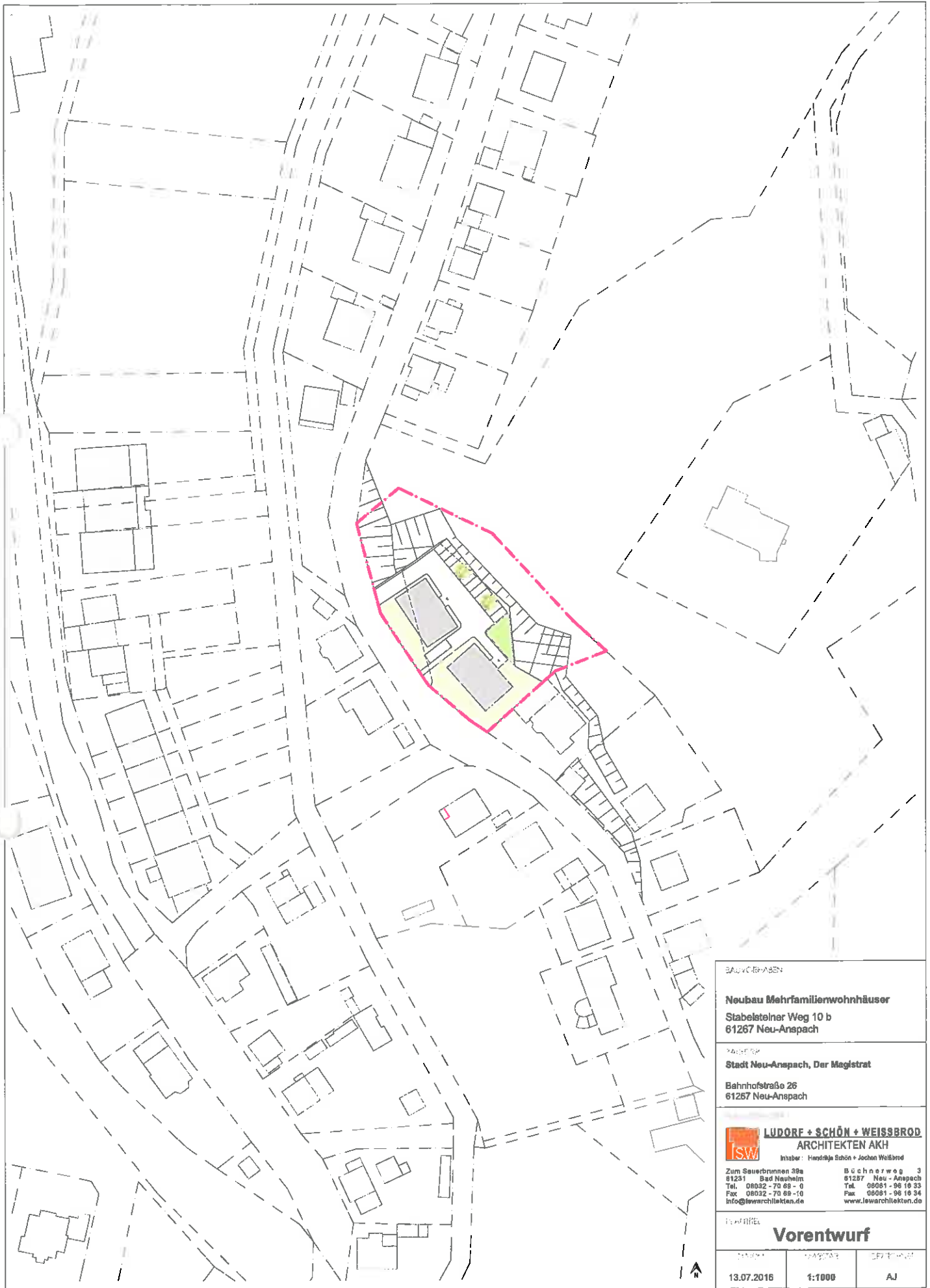
Büchenerweg 3
81267 Neu-Anspach
Tel. 08091 - 96 16 33
Fax 08091 - 96 18 34
www.lswarchitekten.de

STADIUM

Vorentwurf

DATE	SCALE	DESIGNER
13.07.2016	1:250	AJ

ANLAGE 3



Bauherr/Vorbereiter		
Neubau Mehrfamilienwohnhäuser Stabelsteiner Weg 10 b 61267 Neu-Anspach		
Kaufherr		
Stadt Neu-Anspach, Der Magistrat Bahnhofstraße 26 61267 Neu-Anspach		
 LUDORF + SCHÖN + WEISSBROD ARCHITEKTEN AKH Inhaber: Handrja Schön + Jochen Weißbrod		
Zum Seuerbrunnen 39e 61261 Bad Nauheim Tel. 08032 - 70 89 - 0 Fax: 08032 - 70 89 - 10 Info@lswarchitekten.de		Büchnerweg 3 61267 Neu - Anspach Tel. 08081 - 96 16 33 Fax 08081 - 96 16 34 www.lswarchitekten.de
Titelblock		
Vorentwurf		
Datum	Maßstab	Blatt-Nr.
13.07.2016	1:1000	AJ

