



VIEHANHÄNGER



VORREITER SEIT 1956

VORREITER SEIT 1956.
Willkommen bei Böckmann!





Anton Böckmann († 2010)



VON DER FAMILIENTRADITION ZUR ERFOLGSGESCHICHTE.

„Nur wer mit dem Herzen bei der Sache ist, hat nachhaltig Erfolg.“ Dieses Lebensmotto hat Anton Böckmann seinen vier Söhnen früh mit auf den Weg gegeben. Als Dorfschmied im niedersächsischen Lastrup lebte und pflegte er die gute, alte Handwerkstradition – und das familiäre Miteinander.

Daraus resultierend sind die Böckmann Fahrzeugwerke nun schon seit über 55 Jahren in der „Königdisziplin des Anhängerbaus“, bei den Pferdeanhängern, erfolgreich – als Marktführer in Deutschland und als einer der führenden Pferdeanhänger-Marken in Europa. Das Know-how des Pferdeanhängerbaus und die erfolgreiche Arbeitsweise „aus der Praxis für die Praxis“ werden dabei seit jeher auf die Produktentwicklung unserer Viehanhänger übertragen. Die auf diese Weise entwickelten Lösungen werden Ihnen im täglichen Einsatz entgegenkommen. Freuen Sie sich auf größte Funktionalität, ein überzeugendes Fahrverhalten, Langlebigkeit und ein ausgezeichnetes Preis-Leistungs-Verhältnis.

ANHÄNGER FÜR PROFIS.

DIE VIEHANHÄNGER-FAMILIE

<i>Die Böckmann Mehrwerte</i>	4 – 5
<i>Kompakte Viehanhänger</i>	6 – 7
<i>Mittelgroße Viehanhänger</i>	8 – 9
<i>Große Viehanhänger</i>	10 – 11
<i>Zubehörprogramm</i>	12 – 14
<i>Technische Daten</i>	15
<i>Sonderanfertigungen</i>	15

Bei ALLEN Viehanhängern serienmäßig.

Mehr als Standard: Die Böckmann Mehrwerte. – Das heißt für Sie: Sicher, komfortabel und wertstabil. Daraus resultiert Langlebigkeit und ein hoher Wiederverkaufswert. Erreicht wird das durch den Einsatz hochwertiger Materialien und eine rundum solide Verarbeitung. Überzeugen Sie sich selbst!

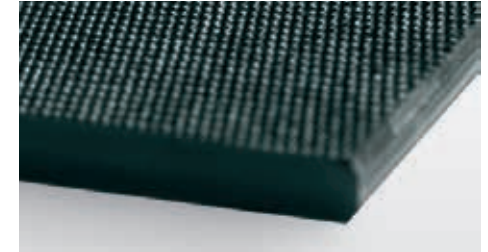


SICHER



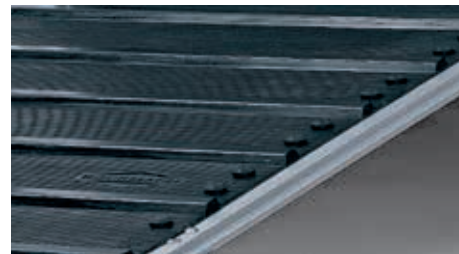
WIDERSTANDSFÄHIG

durch den vollflächig verklebten und versiegelten Gummiboden



SICHERER STAND

durch einen Gummiboden mit rutschfester Textilstruktur



OPTIMALER HALT

durch den Gummibelag auf der Hinterklappe mit Trittleisten und Seitenstopps



STABILER AUFBAU

durch eine Querversteifung der Seitenwände sowie drei massive Seitenstreben (beides rot markiert); VA 3520 P und VA 4520 P mit umlaufenden Stahlprofilstreben



SICHER AUCH BEI NACHTVERLADUNG

durch die seitlich platzierten Beleuchtungseinheiten, die auch bei geöffneter Hinterklappe sichtbar bleiben



STABILE HINTERKLAPPE

durch vier feuerverzinkte Stahlprofil-Streben mit eingelassener Hebevorrichtung; zusätzlich mit zwei stabilen Auftritten

KOMFORTABEL



UNGEHINDERTER KOFFERRAUMZUGANG

durch den flachen Herzgriff der Kupplung und den flachen Bremshebel – auch im angehängten Zustand



ANFAHR- UND DIEBSTAHLSCHUTZ

durch abschließbare Gusskupplung mit Soft-Top Anfahrerschutz und gummiertem, ergonomischem Herzgriff



IDEALER EINSTIEG

durch die rechts angeordnete, große Einstiegstür mit zwei massiven Winkelhebelverschlüssen



PRAKTISCHE ALLTAGSHILFEN

durch die stabilen Rangiergriffe (VH/VA 3014 und 3016 ein Rangiergriff) und die Innenbeleuchtung (VA 3520 und VA 4520 mit zwei Innenleuchten)



OPTIMALE STRASSENLAGE

durch das tiefergelegte Comfort-Federungs-Fabrgestell* mit weicher Federung und gutmütigen Fabreigenschaften (serienmäßig im VH/VA 3016/24/27 und VA 3117/27)



FLACHER EINSTIEG

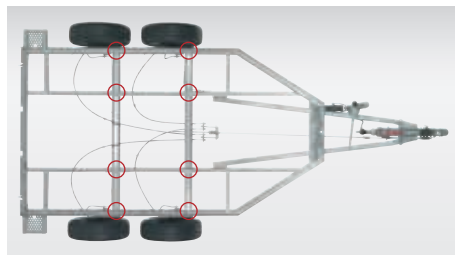
durch die niedrige Verladehöhe

WERTSTABIL



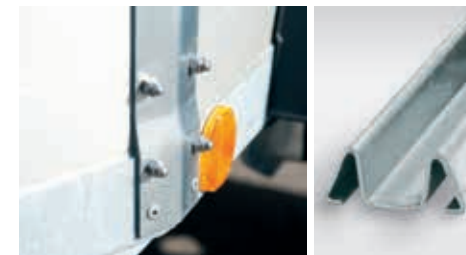
KONSTRUIERT FÜR DEN TÄGLICHEN EINSATZ

durch die massive Spriegelkonstruktion aus Rechteckrohren (serienmäßig bei allen Viehanbängermodellen mit Plane, VH/VA 3014 und 3016 mit Spriegelkonstruktion aus Rundrohren); vorne ist die Plane in beiden Schrägen aufrollbar – für eine optimale Belüftung



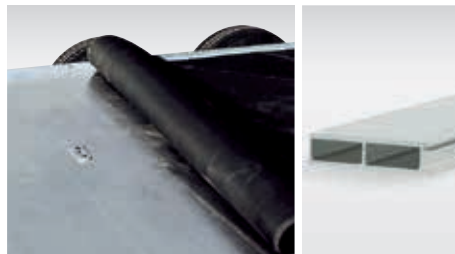
GEMACHT FÜR HOHE BELASTUNG

durch 8-fach mit der Längsträgerkonstruktion** verschraubte Achsen und geschweißter, feuerverzinkten Stahlrahmen; V-Deichsel mit Langträgerfabrgestell verschraubt



STABILER AUFBAU

durch überlappende Eckverschraubungen und feuerverzinkte Stahl-Seitenstreben aus massivem M-Profil



ROBUST UND UNVERROTTFBAR

durch einen verstärkten und doppelwandigen Qualitäts-Vollaluminiumboden (bei VH 3014 und 3016 Modellen Zubehör)



V2A-Verschraubung

STABILER RAHMEN

durch einen durchgehenden Z-Profilrahmen*** aus feuerverzinktem Spezialstahl – fest mit dem Aufbau verschraubt (V2A-Verschraubung)

* Tempo-100-Voraussetzung bezieht sich auf die deutsche Straßenverkehrsordnung, Radstoßdämpfer (Zubehör) für Tempo-100-Zulassung notwendig


** Viehanbänger ab 3,0 t Ges.-Gew. mit massiver Querträgerkonstruktion


*** Viehanbänger ab 3,0 t Ges.-Gew. mit robustem Winkelrahmen

KOMPAKTE VIEHANHÄNGER



ALLE MODELLE IM ÜBERBLICK

	Aufbaumaterial: PLYWOOD	
	L x B x H	Ges.-Gew.
VH 3014/24	3050 x 1450 x 2020 mm	2400 kg
VH 3016/24	3050 x 1650 x 2020 mm	2400 kg
VH 3016/27	3050 x 1650 x 2020 mm	2700 kg

	Aufbaumaterial: ELOXIERTES ALUMINIUM	
	L x B x H	Ges.-Gew.
VA 3014/24	3050 x 1450 x 2020 mm	2400 kg
VA 3016/24	3050 x 1650 x 2020 mm	2400 kg
VA 3016/27	3050 x 1650 x 2020 mm	2700 kg
VA 3117/27	3160 x 1750 x 2080 mm	2700 kg
VA 3117/30	3160 x 1750 x 2080 mm	3000 kg
VA 3117/35	3160 x 1750 x 2080 mm	3500 kg

VH 3016
*Plywood-Aufbau
in Granitgrau*

VH 3016
Plywood-Aufbau
in Granitgrau



VA 3117

Eloxiertes Aluminium-Aufbau mit Zubehör: Lüftungsclappen, Alu-Abtrenngitter mit 2-Flügelklappe, Alu-Absperrgitter als Rampenbegrenzung sowie Alu-Riffelblech auf Hinterklappe, Boden und Entladeklappe



VA 3117
Eloxiertes Aluminium-Aufbau mit Zubehör: Lüftungsclappen, Alu-Riffelblech auf Hinterklappe, Boden und Entladeklappe



QUALITÄTS-VOLLALUMINIUMBODEN

ROBUST UND UNVERROTTFBAR
durch einen verstärkten und doppelwandigen Qualitäts-Vollaluminiumboden (bei VH 3016 Modellen Zubehör)

VA 3016

Eloxiertes Aluminium-Aufbau mit Zubehör: Lüftungsclappen

HIGHLIGHTS DER SERIENAUSSTATTUNG

CHASSIS



OPTIMALE STRASSENLAGE
durch ein tiefergelegtes Comfort-Federungs-Fabrgestell**/**; Radstoßdämpfer Zubehör



ANFAHR- & DIEBSTAHLSCHUTZ
durch abschließbare Gusskupplung mit Soft-Top Anfahrerschutz und gummiertem, ergonomischem Herzgriff, sowie autom. Stützrad

WEITERE SERIENAUSSTATTUNG

- Längsträgerfabrgestell (bis 2,7t Ges.-Gew.)
- Querträgerfabrgestell (ab 3,0t Ges.-Gew.)

AUFBAU



STABILER AUFBAU

durch 1500 mm hohe Seitenwände, verstärkt durch Quer- und Seitenstreben (wahlweise in Plywood oder eloxiertem Aluminium)



WIDERSTANDSFÄHIG

durch die massive Spiegelkonstruktion aus Rechteckrohren (serienm. bei VA 3117); VH/VA 3016 Spiegelkonstruktion aus Rundrohren



IDEALER EINSTIEG

durch die rechts angeordnete, große Einstiegstür mit zwei massiven Winkelhebelverschlüssen



OPTIMALER HALT

durch den Gummibelag auf der Hinterklappe mit Trittleisten und Seitenstopps

WEITERE SERIENAUSSTATTUNG

- Plane vorne in beiden Schrägen aufrollbar
- Gummiboden verklebt und versiegelt, 3 Anbinderinge im Innenraum
- Kunststoffrollen (an der Hinterklappe montiert)
- Durchgehende und herausnehmbare Absperrstange vor der Hinterklappe (H = 680 mm)



ZUBEHÖRPROGRAMM

Seite 12 - 14

* Tempo-100-Voraussetzung bezieht sich auf die deutsche Straßenverkehrsordnung, Radstoßdämpfer für Tempo-100-Zulassung notwendig

** Serienmäßig im VH/VA 3014/24, VH/VA 3016/24/27 und VA 3117/27

MITTELGROSSE VIEHANHÄNGER

VA 3520 P

*Eloxierter Aluminium-Aufbau
mit Polyesterhaube und um-
laufenden Stahlprofilstreben;
Zubehör: Entladeklappe, Lüftungs-
klappen und Alu-Absperrgitter als
Rampenbegrenzung*



ALLE MODELLE IM ÜBERBLICK

Aufbaumaterial: ELOXIERTES ALUMINIUM		
L x B x H	Ges.-Gew.	
MIT PLANE UND SPIEGEL:		
VA 3520/30	3540 x 2000 x 2120 mm	3000 kg
VA 3520/35	3540 x 2000 x 2120 mm	3500 kg
MIT POLYESTERHAUBE:		
VA 3520/30 P	3540 x 2000 x 2090 mm	3000 kg
VA 3520/35 P	3540 x 2000 x 2090 mm	3500 kg

QUALITÄTS-VOLLALUMINIUMBODEN

ROBUST UND UNVERROTTFBAR
durch einen verstärkten und doppelwandigen Qualitäts-Vollaluminiumboden

VA 3520
Eloxiertes Aluminium-Aufbau; Zubehör: Lüftungsklappen



VA 3520 P
Eloxiertes Aluminium-Aufbau mit Polyesterhaube und umlaufenden Stahlprofilstreben; Zubehör: Entladeklappe und Lüftungsklappen



VA 3520 P
Eloxiertes Aluminium-Aufbau mit Polyesterhaube und umlaufenden Stahlprofilstreben; Zubehör: Entladeklappe und Lüftungsklappen

HIGHLIGHTS DER SERIENAUSSTATTUNG

CHASSIS



OPTIMALE STRASSENLAGE
durch ein tiefergelegtes Fahrgestell und einer Rahmenquerträger-Konstruktion*; Radstoßdämpfer Zubehör



ANFAHR- UND DIEBSTAHLSCHUTZ
durch abschließbare Gusskupplung mit Soft-Top Anfahrerschutz und gummiertem, ergonomischem Herzgriff, sowie autom. Stützrad

AUFBAU: Modelle mit Plane- und Spiegelkonstruktion



ROBUST UND LANGLEBIG
durch die massive Spiegelkonstruktion aus Rechteckrohren und der robusten Aufbaukonstruktion (1500 mm Seitenwandhöhe); Plane vorne in beiden Schrägen aufrollbar

AUFBAU: P-Modelle mit Polyesterhaube



SEHR ROBUST
durch die silbermetallisch-farbige Polyesterhaube und die massive Aufbaukonstruktion (1800 mm Seitenwandhöhe)



HOHE STABILITÄT
durch drei umlaufende Stahlprofilstreben (rot markiert); gutes Raumklima durch den Planenlift in Netzausführung

WEITERE SERIENAUSSTATTUNG FÜR VA 3520 UND VA 3520 P

- Einstiegstür rechts mit 2 Winkelhebelverschlüssen
- 3 Anbinderinge • 2 Leuchten im Innenraum
- Gummiboden verklebt und versiegelt
- Gummibelag auf der Hinterklappe mit Trittleisten und Seitenstopps
- Kunststoffrollen (an der Hinterklappe montiert)
- Heckstrebe geschlossen, Hebevorrichtung mit Gasdruckstoßdämpfer
- Schlagfeste Kunststoff-Einzelradkotflügel, 2 Rangiergriffe
- Durchgehende und herausnehmbare Absperrrastge vor der Hinterklappe (H = 680 mm)



ZUBEHÖRPROGRAMM

Seite 12 - 14

* Tempo-100-Voraussetzung bezieht sich auf die deutsche Straßenverkehrsordnung, Radstoßdämpfer für Tempo-100-Zulassung notwendig

GROSSE VIEHANHÄNGER



VA 4520

Eloxiertes Aluminium-Aufbau; Zubehör: Entladeklappe, Lüftungsklappen, Alu-Absperrgitter als Rampenbegrenzung und Reserverad

ALLE MODELLE IM ÜBERBLICK

Aufbaumaterial: ELOXIERTES ALUMINIUM		
	L x B x H	Ges.-Gew.
MIT PLANE UND SPIEGEL:		
VA 4520/30	4550 x 2000 x 2120 mm	3000 kg
VA 4520/35	4550 x 2000 x 2120 mm	3500 kg
MIT POLYESTERHAUBE:		
VA 4520/30 P	4550 x 2000 x 2090 mm	3000 kg
VA 4520/35 P	4550 x 2000 x 2090 mm	3500 kg

QUALITÄTS-VOLLALUMINIUMBODEN

ROBUST UND UNVERROTTFBAR
durch einen verstärkten und doppelwandigen
Qualitäts-Vollaluminiumboden



VA 4520 P
Eloxiertes Aluminium-Aufbau
mit Polyesterhaube; Zubehör:
Entladeklappe, Lüftungsklappen,
Alu-Abtrenngitter mit 2-Flügel Tür
und Reserverad



VA 4520
Eloxiertes Aluminium-Aufbau; Zubehör: Lüftungsklappen, Alu-Abtrenngitter
mit 2-Flügel Tür auf Hinterklappe und Alu-Absperrgitter als Rampenbegrenzung

HIGHLIGHTS DER SERIENAUSSTATTUNG

CHASSIS



OPTIMALE STRASSENLAGE
durch ein tiefergelegtes Fabrgestell und
einer Rahmenquerträger-Konstruktion*;
Radstoßdämpfer Zubehör



**ANFAHR- UND
DIEBSTAHLSCHUTZ**
durch abschließbare Gusskupplung mit Soft-
Top Anfahrerschutz und gummiertem, ergo-
nomischem Herzgriff, sowie autom. Stützrad

AUFBAU: Modelle mit Plane- und Spiegelkonstruktion



ROBUST UND LANGLEBIG
durch die massive Spiegelkonstruktion aus
Rechteckrohren und der robusten Aufbau-
konstruktion (1500 mm Seitenwandhöhe);
Plane vorne in beiden Schrägen aufrollbar

AUFBAU: P-Modelle mit Polyesterhaube



SEHR ROBUST
durch die silbermetalllic-farbige Polyester-
haube und die massive Aufbaukonstruktion
(1800 mm Seitenwandhöhe)



HOHE STABILITÄT
durch drei umlaufende Stahlprofilstreben
(rot markiert); gutes Raumklima durch den
Planenlift in Netzausführung

WEITERE SERIENAUSSTATTUNG FÜR VA 4520 UND VA 4520 P

- Einstiegstür rechts mit 2 Winkelhebelverschlüssen
- 3 Anbinderinge • 2 Leuchten im Innenraum
- Gummiboden verklebt und versiegelt
- Gummibelag auf der Hinterklappe mit Trittleisten und Seitenstopps
- Kunststoffrollen (an der Hinterklappe montiert)
- Heckstrebe geschlossen, Hebevorrchtung mit Gasdruckstoßdämpfer
- Schlagfeste Kunststoff-Einzelradkotflügel, 2 Rangiergriffe
- Durchgehende und herausnehmbare Absperrstange vor der Hinterklappe (H = 680 mm)






ZUBEHÖRPROGRAMM

Seite 12 - 14

* Tempo-100-Voraussetzung bezieht sich auf die deutsche Straßenverkehrsordnung,
Radstoßdämpfer für Tempo-100-Zulassung notwendig

ZUBEHÖRprogramm.

	Bild-Nr.	VH 3014/24	VH 3016/24/27	VA 3014/24	VA 3016/24/27	VA 3117/27/30/35	 KOMPAKT	VA 3520/30/35 VA 3520/30/35 P	 MITTELGROSS	VA 4520/30/35 VA 4520/30/35 P	 GROSS
CHASSIS	Tiefergelegtes WCFplus-Fahrwerk nach Automobilstandard (nur im Modell 2,4 t Ges.-Gew.)	1	—	■	—	—	—	—	—	—	—
	Radstoßdämpfer	2	■	■	■	■	■	■	■	■	■
AUFBAU	Qualitäts-Vollaluminiumboden anstatt Siebdruckboden	3	■	■	□	□	□	□	□	□	□
	Entladeklappe vorne rechts mit Gummibelag (Tür links)	4	■	■	■	■	■	■	■	■	■
	Entladeklappe vorne rechts mit Alu-Riffelblech (Tür links)		■	■	■	■	■	■	■	■	■
	Hinterklappe mit Alu-Riffelblech (inkl. eingefasste Trittleisten), anstatt Gummi auf Klappe mit Trittleisten	5	■	■	■	■	■	■	■	■	■
	Hinterklappe / 1-Flügel Tür-Kombination (nicht für WCFplus-Modelle)		■	■	■	■	■	—	—	—	—
	Lüftungsklappe, 600 mm	6	■	■	■	■	■	■	■	■	■
	Lüftungsklappe, 1000 mm	6	■	■	■	■	■	■	■	■	—
	Reserverad mit Reserveradhalter	7	■	■	■	■	■	■	■	■	■
	Reserveradüberzug		■	■	■	■	■	■	■	■	■
	Plane über Seitenwände beidseitig aufrollbar		■	■	■	■	■	■	—	■	—
	Urinstopp (Überlaufkante aus Alu-Riffelblech, Höhe ca. 30 mm)	8	■	■	■	■	■	■	■	■	■
Entleerungsventil (vor Hinterklappe)	9	■	■	■	■	■	■	■	■	■	
Dachlüfter in Polyhaube	10	—	—	—	—	—	—	■	—	■	
Planenlift statt Netzlift	11	—	—	—	—	—	—	■	—	■	
INNEN-AUSSTATTUNG	Alu-Abtrenngitter als 2-Flügel Tür (H: 1400 mm) inkl. 4 seitl. Schienen		■	■	■	■	■	■	■	■	■
	Alu-Abtrenngitter als 2-Flügel Tür (H: 1400 mm) zusätzlich	12	■	■	■	■	■	■	■	■	■
	Alu-Abtrenngitter (H: 1400 mm) schwenkbar inkl. 4 seitl. Schienen	13	■	■	■	■	■	■	■	■	■
	Alu-Abtrenngitter (H: 1400 mm) schwenkbar zusätzlich		■	■	■	■	■	■	■	■	■
	Doppeltes Alu-Absperrgitter v. Klappen schwenkbar als Rampenbegrenzung 1000 mm		■	■	■	■	■	■	■	■	■
	Doppeltes Alu-Absperrgitter v. Klappen schwenkbar als Rampenbegrenzung 1400 mm	14	■	■	■	■	■	■	■	■	■
	Bodenplatte aus Alu-Riffelblech anstatt Gummiboden verklebt	05	■	■	■	■	■	■	■	■	■
	Bodenwanne aus Alu-Riffelblech anstatt Gummiboden verklebt		■	■	—	—	—	—	—	—	—
	Gitter an Hinterklappe hochklappbar	15	■	■	■	■	■	■	■	■	■
	Gummibelag auf Boden, Flüssiggummi anstatt Gummiboden verklebt		■	■	■	■	■	■	■	■	■
Schutz für Innenleuchte (VA 3520/VA 4520: 2 Innenleuchten)	16	■	■	■	■	■	■	■	■	■	
Selbstfangressgitter	17	—	■	—	■	—	—	—	—	—	
Treibbrett, Kunststoff (6 kg), 1250 x 760 mm	18	■	■	■	■	■	■	■	■	■	

Durch Hinzufügen von Zubehör erhöht sich das Leergewicht (Grundgewicht).
Die Nutzlast wird dadurch reduziert. Den kompletten Zubehörkatalog entnehmen Sie bitte unserer Preisliste.

□ bereits Grundausstattung

■ als Zubehör erhältlich

— nicht möglich

CHASSIS

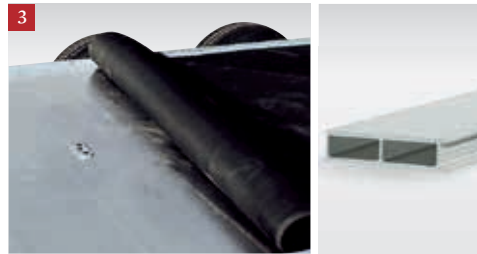


NOCH MEHR FAHRKOMFORT

durch das World-Class-Fabrwerk* nach Automobilstandard mit Einzelradaufhängung und Schraubenfederung (nur für VH und VA 3016/24 erhältlich)



AUFBAU



ROBUST UND UNVERROTTFBAR

durch einen verstärkten und doppelwandigen Qualitäts-Vollaluminiumboden



EINFACHER AUSSTIEG FÜR DAS VIEH

durch die mit Gummibelag ausgestattete Entladeklappe; alternativ auch mit Alu-Riffelblech ausstattbar



EXTREM STABIL

durch die mit Alu-Riffelblech eingefasste Hinterklappe samt Trittleisten sowie durch die mit Alu-Riffelblech ausgestattete Bodenplatte



TEMPO-100-ZULASSUNG*

durch die Radstoßdämpfer



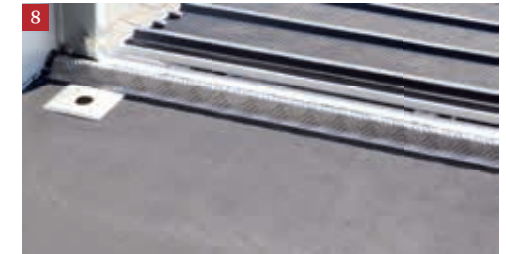
OPTIMALE BELÜFTUNG

durch die 600 mm oder 1000 mm langen Lüftungslappen (1000 mm Lüftungslappen bei VA 4520 P nicht möglich)



GUT GERÜSTET

durch das Reserverad mit Halterung



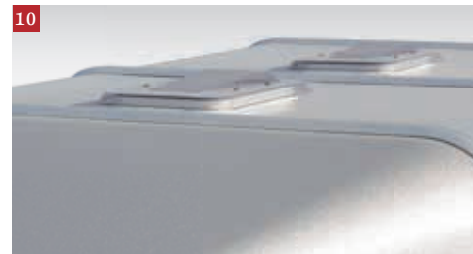
AUSLAUFSCHUTZ

durch den Urinstopp; einer 30 mm hohen Überlaufkante aus Alu-Riffelblech



ABLAUF DES REINIGUNGSWASSERS

durch das Entleerungsventil vor der Hinterklappe (nur in Verbindung mit „Urinstopp“)



NOCH MEHR BELÜFTUNG

durch die in der Polyesterhaube eingelassenen Dachlüfter (nur für VA 3520 P und VA 4520 P)



SCHUTZ VOR REGEN UND KÄLTE

durch den Planenlift anstelle eines Netzlifts (nur für VA 3520 P und VA 4520 P)

* Tempo-100-Voraussetzung bezieht sich auf die deutsche Straßenverkehrsordnung

INNENAUSSTATTUNG



SICHERE ABTRENUNG

durch das 1400 mm hohe, verstellbare Alu-Abtrenngitter als 2-Flügel



OPTIMALE RAUMAUFTEILUNG

durch das 1400 mm hohe Alu-Abtrenngitter, welches mehrfach im Innenraum verstellbar ist



SICHERE RAMPENBEGRENZUNG

durch das 1400 mm hohe, schwenkbare Alu-Absperrgitter, welches vor der Hinterklappe montiert ist



SICHER UNTERWEGS

durch ein an der Hinterklappe hochklappbares Gitter



GESICHERTE ELEKTRIK

durch den Schutz für die Innenbeleuchtung



UNKOMPLIZIERTE FIXIERUNG

durch das im Bug montierte Selbstfangfressgitter (nur VH/VA 3016)



EINFACHES VERLADEN

durch das Treibbrett aus Kunststoff (6 kg, 1250 x 760 mm)

Technische DATEN.



Kompakte Viehanhänger



VH 3014/24	Plywood	3050 mm	1450 mm	2020 mm	2400 kg	1663 kg	3,96 m ²
VH 3016/24	Plywood	3050 mm	1650 mm	2020 mm	2400 kg	1626 kg	4,65 m ²
VH 3016/27	Plywood	3050 mm	1650 mm	2020 mm	2700 kg	1926 kg	4,65 m ²
VA 3014/24	elox. Aluminium	3050 mm	1450 mm	2020 mm	2400 kg	1597 kg	3,96 m ²
VA 3016/24	elox. Aluminium	3050 mm	1650 mm	2020 mm	2400 kg	1560 kg	4,65 m ²
VA 3016/27	elox. Aluminium	3050 mm	1650 mm	2020 mm	2700 kg	1860 kg	4,65 m ²
VA 3117/27	elox. Aluminium	3160 mm	1750 mm	2080 mm	2700 kg	1708 kg	5,00 m ²
VA 3117/30	elox. Aluminium	3160 mm	1750 mm	2080 mm	3000 kg	2008 kg	5,00 m ²
VA 3117/35	elox. Aluminium	3160 mm	1750 mm	2080 mm	3500 kg	2508 kg	5,00 m ²

Mitteltgroße Viehanhänger



VA 3520/30	elox. Aluminium	3540 mm	2000 mm	2120 mm	3000 kg	1764 kg	6,60 m ²
VA 3520/35	elox. Aluminium	3540 mm	2000 mm	2120 mm	3500 kg	2264 kg	6,60 m ²
VA 3520/30 P*	elox. Aluminium	3540 mm	2000 mm	2090 mm	3000 kg	1764 kg	6,60 m ²
VA 3520/35 P*	elox. Aluminium	3540 mm	2000 mm	2090 mm	3500 kg	2264 kg	6,60 m ²

Große Viehanhänger



VA 4520/30	elox. Aluminium	4550 mm	2000 mm	2120 mm	3000 kg	1519 kg	8,60 m ²
VA 4520/35	elox. Aluminium	4550 mm	2000 mm	2120 mm	3500 kg	2019 kg	8,60 m ²
VA 4520/30 P*	elox. Aluminium	4550 mm	2000 mm	2090 mm	3000 kg	1519 kg	8,60 m ²
VA 4520/35 P*	elox. Aluminium	4550 mm	2000 mm	2090 mm	3500 kg	2019 kg	8,60 m ²

Konstruktions- und Ausstattungsänderungen vorbehalten. Gewichte und Maße annähernd. Durch Hinzufügen von Zubehör erhöht sich das Leergewicht (Grundgewicht). Die Nutzlast wird dadurch reduziert.

*P-Modelle mit Polyesterdach und umlaufenden Stahlprofilbügeln

SONDERanfertigungen.



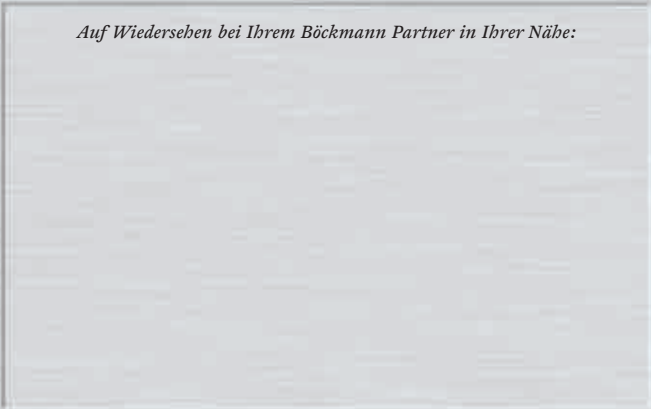
Ob Viehanhänger mit extra hohen Bordwänden, Aluminium-Dach oder diversen Lüftungsklappen an der Seitenwand – vieles ist möglich!

Wir fertigen Ihren Viehanhänger ganz nach Ihren persönlichen Anforderungen.

SONDERANFERTIGUNG
Sprechen Sie uns an,
wir machen aus Ihrem
Viehanhänger ein Unikat.



Auf Wiedersehen bei Ihrem Böckmann Partner in Ihrer Nähe:



VORREITER SEIT 1956



www.boeckmann.com



www.boeckmann.com



www.boeckmann-pferde.com