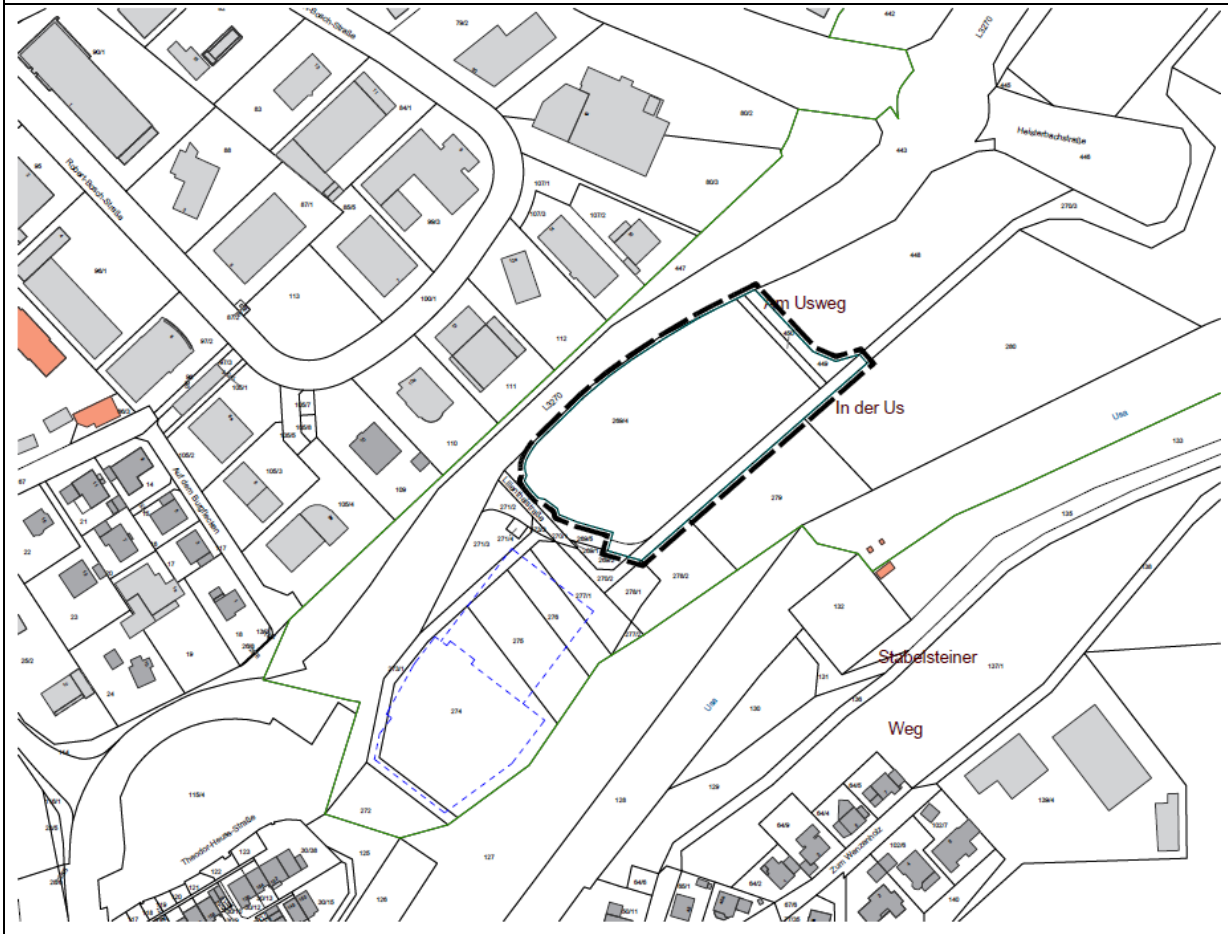


**Anlage 1: Lageplan mit Geltungsbereich**

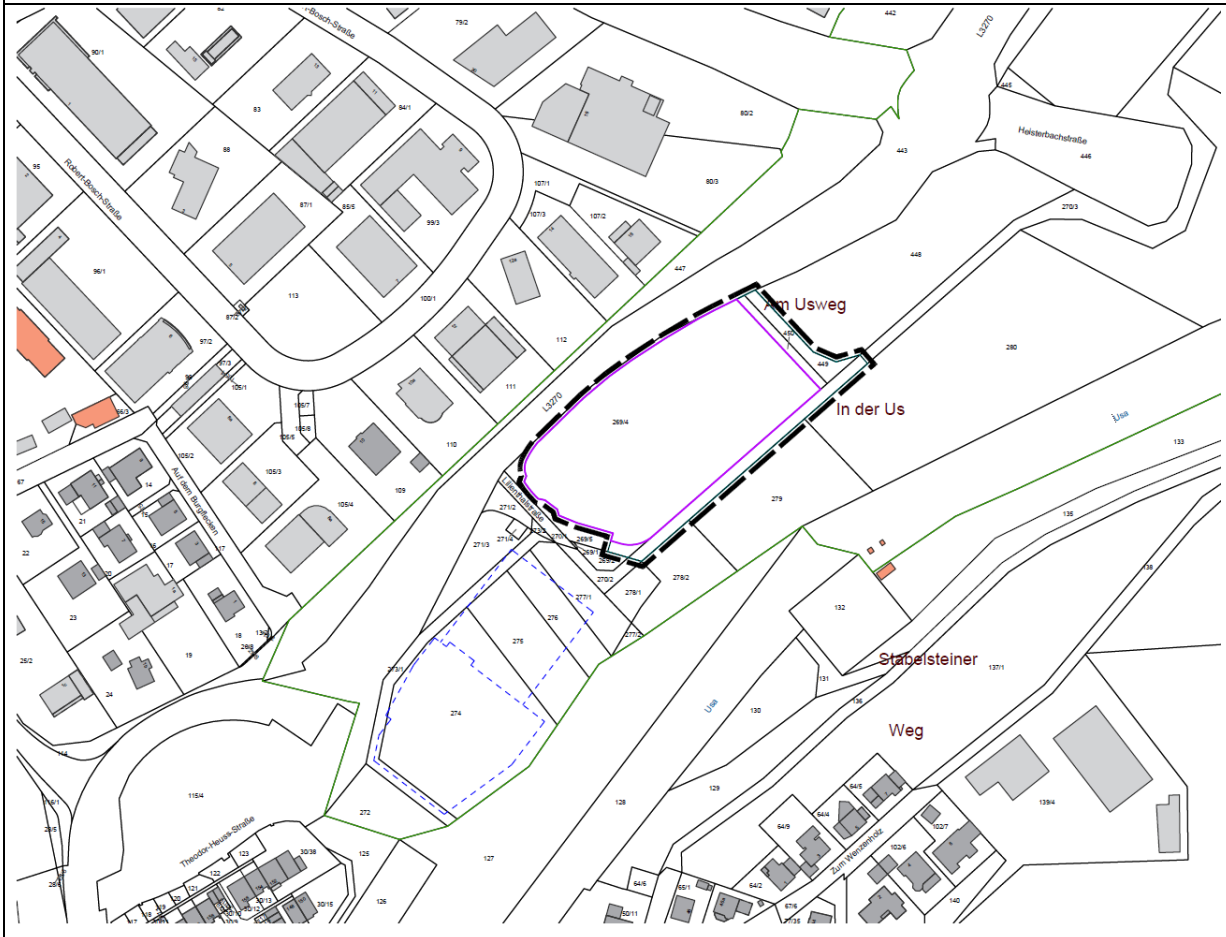
Bauleitplanung der Stadt Neu-Anspach  
Vorhabenbezogener Bebauungsplan „Pflegecampus Kleeblatt“  
hier: Räumlicher Geltungsbereich



genordet, ohne Maßstab

**Anlage 2: Lageplan mit räumlichem Geltungsbereich und der Abgrenzung des Vorhabens und Erschließungsplans**

Bauleitplanung der Stadt Neu-Anspach  
Vorhabenbezogener Bebauungsplan „Pflegercampus Kleeblatt“ mit Abgrenzung VEP (lila Signatur)  
hier: Räumlicher Geltungsbereich



genordet, ohne Maßstab