



VZF JUGENDHAUS NEU-ANSPACH

Jugendhaus Neu Anspach
jugendhaus@vzf-taunus.de

Ansprechpartner: Jonas Wanzke und Michelle Födisch

Das Jugendhaus Neu Anspach befindet sich seit dem Jahr 2003 in Trägerschaft des VzF Taunus e.V. und liegt in der Ortsmitte in der Gustav-Heinemann Straße.

Das Jugendhaus ist an vier Tagen von Dienstag bis Freitag mit insgesamt 25 Wochenstunden geöffnet und wird von zwei hauptamtlichen Pädagogen mit zweimal 25 Fachkraftstunden geführt. Die Leitung der Einrichtung hat Herr Jonas Wanzke inne.

Im Mai 2022 erhielt das Jugendhaus nach dem Wasserschaden und den Reparaturen erstmalig wieder Zugang zu den Kellerräumen in welchen sich das Jugendhaus aktuell befindet. Hierbei lag der Fokus zunächst auf dem Umzug und der Neugestaltung der Räumlichkeiten.

Zu den Räumlichkeiten zählt unter anderem der offene Eingangsbereich mit seinem Tresen inklusive Kaffeeküche und ist das Kernstück der gesamten Einrichtung. Dort entwickeln sich Gespräche unter und mit den Jugendlichen woraus sich Anknüpfungspunkte für die weitere Arbeit für die Pädagogen ergeben.

Durch den langen Flur geht es in den nächsten Raum, wo eine Sitzecke und ein Fernseher inklusive Konsolen unverbindlich genutzt werden kann. Weiterführend befinden sich in der Mitte des Jugendhauses ein Tischkicker sowie separate Toiletten für die Besucher.

Im letzten und größten Raum der Kellerräumlichkeiten wurde ein Billardraum mit mehreren Sofaecken als Rückzugsmöglichkeit eingerichtet. Im Obergeschoss des Jugendhauses wurden Sozialbüros eingerichtet. Hinzufügend befinden sich im Obergeschoss zum einen das Büro der Pädagogen und zum anderen der Beratungsraum für die Arbeit und den Austausch mit den Jugendlichen.

Der Schwerpunkt der pädagogischen Konzeption ist die offene Jugendarbeit, welche sich an den Bedürfnissen der Jugendlichen orientiert. Ferner ist die Integration von Jugendlichen mit den unterschiedlichsten ethnischen und sozialen Hintergründen ein wichtiger Bestandteil.

Grundlage der pädagogischen Arbeit ist eine vertrauensvolle Beziehung zwischen den Jugendlichen und den Pädagogen. Ansatzpunkt der Beziehungs- und Bildungsarbeit sind niedrigschwellige Angebote zum Kontaktaufbau mit den Jugendlichen. Das Alter der Besucher spannt sich zwischen 12 bis 18 Jahren und zeigt einen relativ gleichen Anteil an Mädchen und Jungen aus allen vier Ortsteilen der Stadt Neu Anspach.

Das Jugendhaus bietet verschiedene Freizeit- und Aufenthaltsangebote und bietet im Sozialraum der Jugendlichen einen wichtigen Bestandteil ihres Alltags. Die Bedürfnisse und Anliegen der Besucher stehen hierbei im Fokus. Ausgehend von diesen Merkmalen gestaltet sich die pädagogische Arbeit unseres Hauses.

Ziel ist es jungen Menschen mit und ohne Beeinträchtigung Hilfestellungen und Anregungen zu schaffen, sich in ihrer Persönlichkeit zu entfalten. Ferner ist die Begegnung mit Gleichaltrigen in Peer Groups von enormer Bedeutung des Erwachsenwerdens. Hierbei bieten wir Pädagogen Kontinuität und Stabilität. Dies trägt maßgleich zur gesellschaftlichen Teilhabe der Jugendlichen bei und bietet Ihnen ein hohes Maß an Selbstwirksamkeit.

Dies gilt es zu stärken und auszubauen sowie in den stattfindenden Angeboten abzubilden.

Das Jugendhaus bietet weiterhin regelmäßige Aktionen und Veranstaltungen über das gesamte Jahr. Diese finden ebenso regelmäßig in Kooperationen mit verschiedenen Institutionen sowie mit dem Streetworker Joscha Kählitz statt. Des Weiteren arbeiten die Pädagogen vor Ort gemeindeübergreifend in einem Zusammenschluss von Jugendpflegern (Taunus Connection) in einem engen und vertrauensvollen Austausch zusammen.

Aktivitäten und Veranstaltungen im Jahr 2023

- Beginn mit dem Umbau des Thekenbereichs im Jugendhaus
- Jugendsammelwoche
- zweiwöchige Oster-Ferienspiele für Kinder von 6-11 Jahren
- Gestaltung des Innenbereichs
- Projekt Paletten Möbel
- Mitternachtsturnier
- Tag der offenen Tür im Rahmen des Neu-Anspacher Sommers des Generationennetzwerks
- zweitägiger Graffitiworkshop mittels Förderung des HTK
- Schoolsout-Party im Waldschwimmbad Neu-Anspach in Kooperation mit dem NAPS
- zweiwöchige Sommer-Ferienspiele für Kinder von 6-11 Jahren
- Ausflug ins Phantasialand in Kooperation mit der Jugendarbeit Wehrheim, Weilrod und Usingen mit insgesamt 45 Jugendlichen (Taunus Connection)
- Jubiläumsturnier 20 Jahre VzF-Jugendhaus

Rückblick und kommende Aktivitäten im Jahr 2024

- Ski-Freizeit
- Gestaltung Beratungsraum
- Taunus Connection Freizeitpark Tripsdrill
- zweiwöchige Oster-Ferienspiele für Kinder von 6-11 Jahren
- durchgängiges Projekt (kulinarisches Kochen-Kulturen kennenlernen)
- 750 Jahre/Fußball Turnier FC NA-VZF
- Aktionstag „Neu-Anspach, das sind WIR!“
- Gestaltung des Außenbereichs
- zweiwöchige Sommer-Ferienspiele für Kinder von 6-11 Jahren
- Projekt/Aufklärungsarbeit gegen Gewalt und Drogen
- Ferienprogramm mit Tagesausflügen
- Mitternachtsturnier
- Kooperation mit der Basa, Schulen, Tafel und Vereinen
- Weihnachtsmarkt Hausen in Kooperation mit dem Jugendförderverein

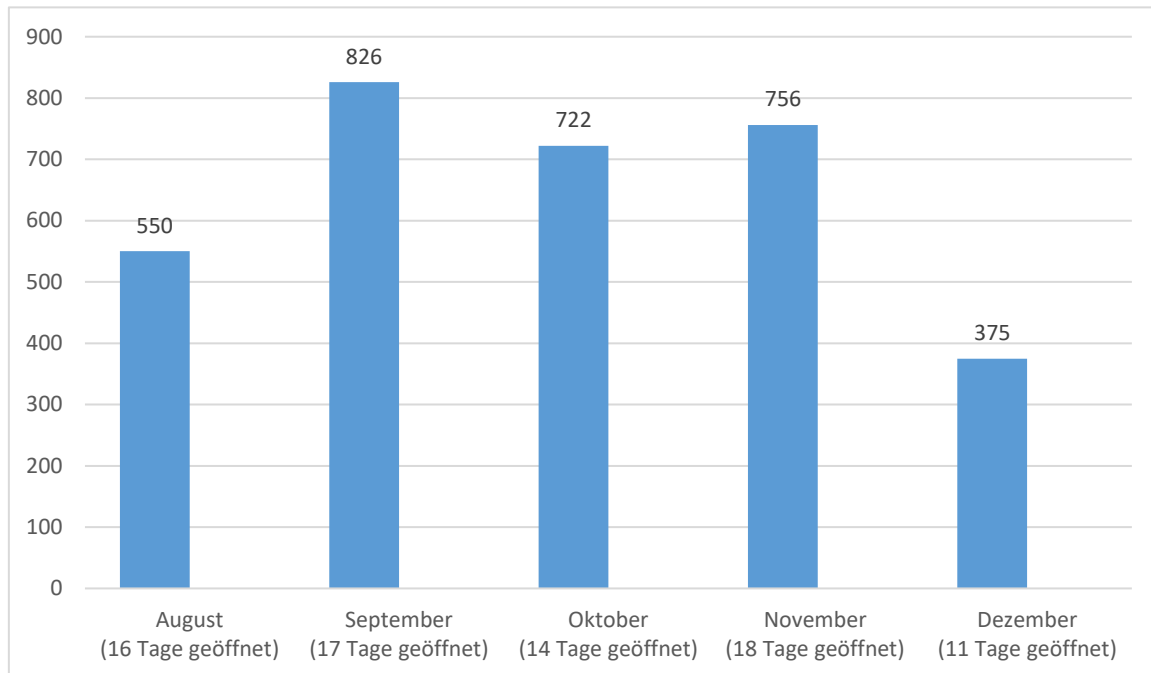
Anwesenheit der Jugendlichen im VzF-Jugendhaus 2023

| Monate | Insgesamt |
|-----------------------|---|
| August | 550 (+5 Tage Ferienspiele, 19 Kinder pro Tag) |
| September | 826 |
| Oktober | 722 |
| November | 756 |
| Dezember | 375 |
| Total Besucher | 3.229 |

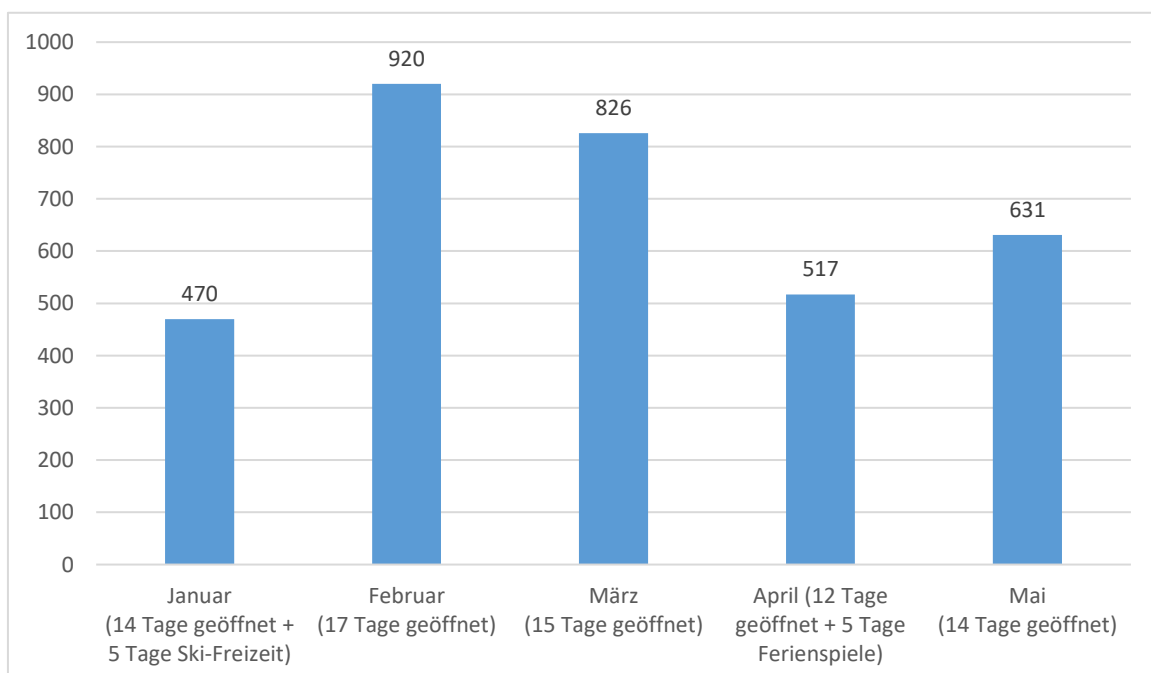
Anwesenheit der Jugendlichen im VzF-Jugendhaus 2024

| Monate | Insgesamt |
|-----------------------|---|
| Januar | 470 |
| Februar | 920 |
| März | 826 |
| April | 517 (+5 Tage Ferienspiele, 21 Kinder pro Tag) |
| Mai | 631 |
| Total Besucher | 3.364 (Stand 31.05.2024) |

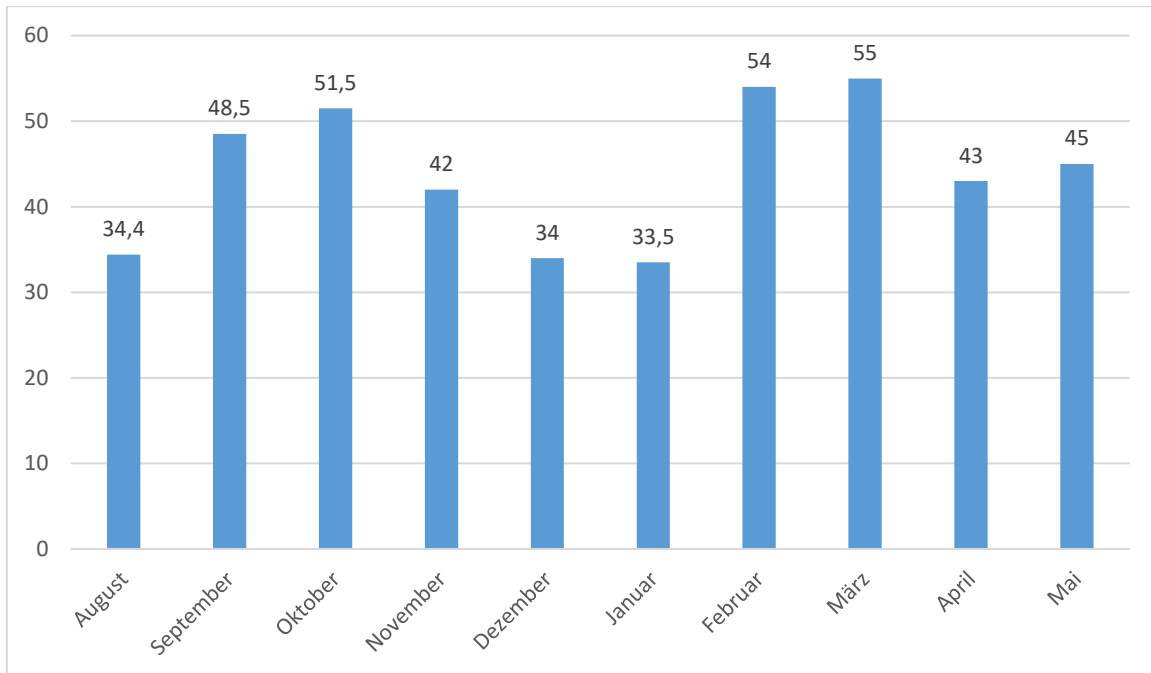
Besucheranzahl im VzF Jugendhaus August bis Dezember 2023 (inkl. Ferienspiele)



Besucheranzahl im VzF Jugendhaus Januar bis Mai 2024 (inkl. Ferienspiele + Ski-Freizeit)



Tagesdurchschnitt der Besucherzahlen



Verteilung Jungen und Mädchen im Durchschnitt von August 2023 bis Mai 2024

