

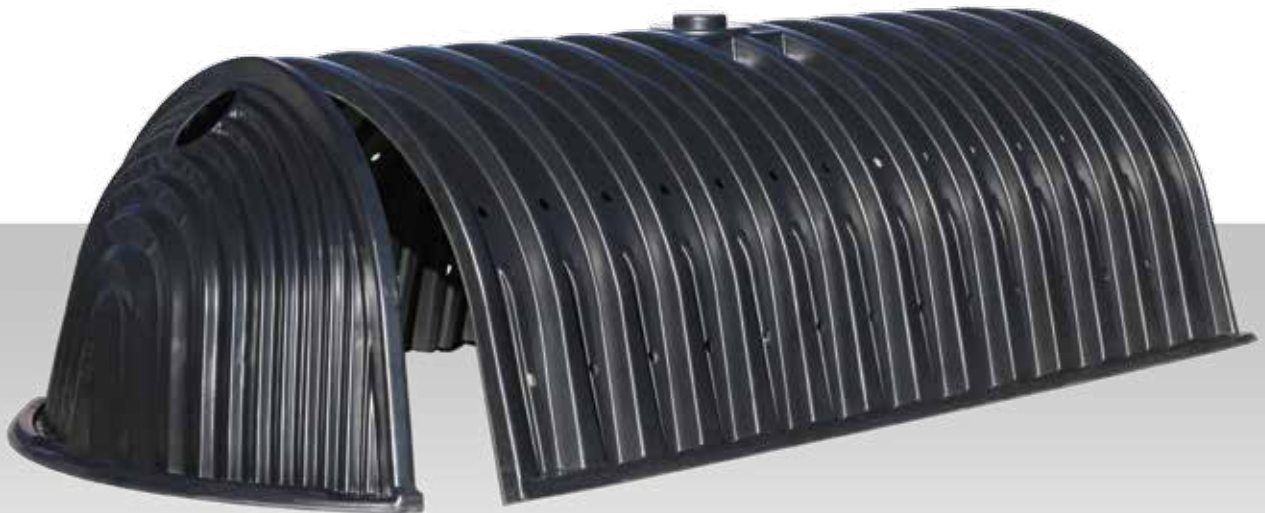
Tunnel-Rigole zur Regenwasserbewirtschaftung

DRAINMAX

- ▷ Bester Preis / m³
- ▷ 12 t und 60 t belastbar
- ▷ Spülbarer Boden
- ▷ Einfache Montage

Deutsches
Institut
für
Bautechnik

DIBt



WASSER IST UNSER ELEMENT

INTEΨA



Die DRAINMAX Tunnel Rigolenelemente sind 1,6 m³ fassende, großvolumige, leichte Kunststoffschalen, die ein Hohlvolumen im Erdreich erzeugen. Das Regenwasser wird nun direkt am Entstehungsort gepuffert und durch den offenen Boden und die seitlichen Löcher versickert.

INNOVATION

Hohe Belastbarkeit bis 60 t

Die Geometrie des Tunnels findet schon seit der Antike in zahlreichen Bauwerken ihren Einsatz. Auch INTEWA nutzt die Vorteile der Tunnelgeometrie, um mit dem aus recyclebaren HDPE Kunststoff bestehenden DRAINMAX Tunnel höchsten Stabilitätsansprüchen gerecht zu werden.

Um dies zu erreichen, wurden neben zahlreichen Einbautests in der Praxis, aufwendige Qualitäts- und Belastungsprüfungen bei der Gesellschaft für Materialforschung und Prüfungsanstalt für das Bauwesen durchgeführt. Bei diesen Tests werden neben der Materialqualität und der Kurzzeitfestigkeit auch die Langzeitfestigkeit des Bauteils untersucht und überwacht. Die Statik für die DRAINMAX Tunnel Rigole bedeutet ein Höchstmaß an Sicherheit und Qualitätsnachweis für Händler, Planer, Bauunternehmen und Betreiber.

Bester Preis je m³

Optimierte Fertigung, minimales Transportvolumen, minimaler Platzbedarf, riesiges Speichervolumen und schnelle Verlegeleistung führen bei der DRAINMAX Tunnel Rigole zum besten Preis je m³ Speichervolumen, der bei Kunststoffrigolen zu erzielen ist.



Reinigung und Wartung – spülbarer Boden

Sollte trotz Vorreinigung Schmutz in die DRAINMAX Tunnel Rigole gelangen, ist es wohl die einzige Kunststoff Rigole, bei der später auch die für die Versickerungsleistung maßgeblichen Wände und Böden komplett gereinigt werden können.



Alternativ kann es auch gedrosselt an den Kanal abgeleitet werden. Dies spart erhebliche Kosten für aufwändige Kanalsysteme. Das DRAINMAX Tunnelsystem kann auch für die Versickerung von Abwasser aus Kleinkläranlagen eingesetzt werden.



Kunststoffrigole mit LKW-Belastbarkeit und DIBt®-Zulassung

Der DRAINMAX Rigolen-Tunnel erhielt als erster überhaupt, in Deutschland die bauaufsichtliche Zulassung des Deutschen Instituts für Bautechnik DIBt®. Die Langzeitbelastbarkeit für das DRAINMAX System wurde für eine Betriebsdauer von mindestens 50 Jahren nachgewiesen. Hiervon profitieren Planer, Bauherren, Verarbeiter und Händler gleichermaßen.



Montage-, installations-, und wartungsfreundlich

Der Einbau der DRAINMAX Tunnel Rigole ist einfach. Aufgrund des geringen Gewichtes von 32 kg bei einem Speichervolumen von 1,6 m³ kann ein Tunnel von 2 Personen getragen werden.

Ausgehend vom Zulaufschacht wird beginnend mit der Startkalotte die erste Tunnelreihe verlegt. Die Elemente werden überlappend miteinander verbunden. Die Endkappe schließt die Tunnelreihe ab. Die seitliche und obere Verfüllung der Tunnelemente erfolgt beidseitig mit geeignetem Verfüllmaterial in gleichmäßigen Lagen. Mit der Überdeckung der Tunnelemente wird die Tragfähigkeit für den anschließenden Verkehrsflächenoberbau hergestellt. Abschließend wird der Oberbau für die Verkehrsfläche gemäß Planvorgabe erstellt.

Versickern und Rückhalten mit System

Die DRAINMAX Tunnel Rigole kann in zahlreichen Einsatzbereichen verwendet werden. Die Systeme können dabei nahezu beliebig in ihrer Größe, durch Hinzufügen weiterer Tunnel oder mehrerer Reihen, erweitert werden.

Beispiele:

- Dezentrales Versickern des Regenwassers von Einfamilienhäusern und Gewerbeobjekten.
- Dezentrale Rückhaltung des Regenwassers mit Drosselablauf
- Dezentrale Versickerung von behandeltem Abwasser
- Wasserspeicher

Beispiel einer dezentralen Versickerung des Regenwassers von Gewerbeobjekten.



REFERENZEN

Der INTEWA DRAINMAX Tunnel wird in ganz Europa eingebaut und ist seit über 10 Jahren über 30.000 mal erfolgreich im Einsatz.



Ihr persönlicher Händler:

www.intewa.com

INTEWA