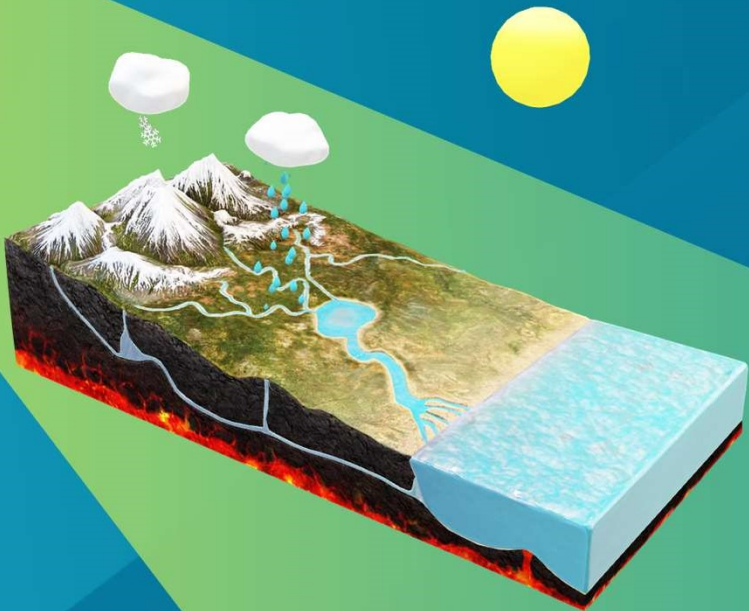




# Stadt Neu-Anspach

## Starkregensimulation

### Identifikation von Gefahrenstellen durch Starkniederschläge

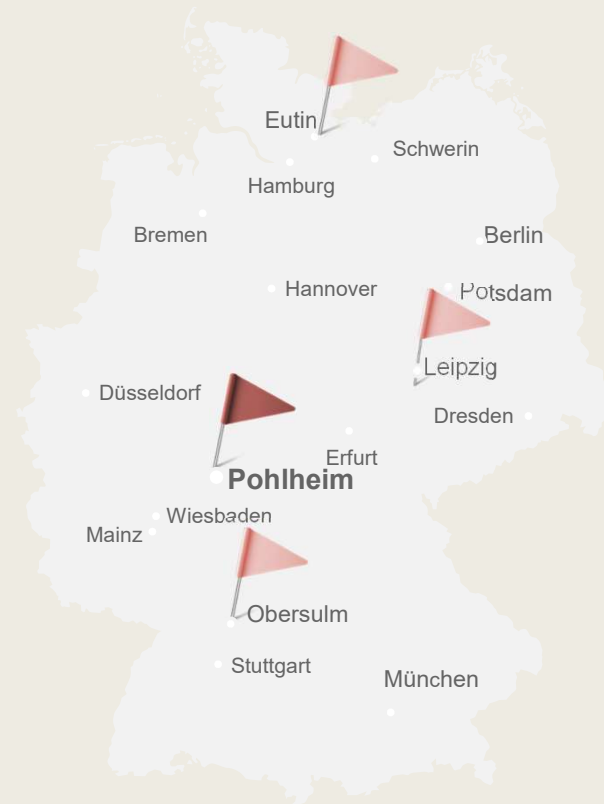


# KC STECKBRIEF

## Standorte und strategische Partnerschaften



- Gründung: 26.1.2007
- Mitarbeiter: 25
- Leistungen: Kommunalberatung,  
Schwerpunkt Geodaten, Infrastruktur und Finanzen  
Softwareentwicklung (Standort Leipzig)
- Strategische Partner: Hexagon GeoSpatial  
RhönEnergie Fulda RES  
Allevo Kommunalberatung  
RA Dr. Gerd Thielmann, Kommunales Abgabenrecht





## **Die Ausgangssituation**

Klimabedingte  
Starkregenereignisse sind  
schwer vorherzusagen

Sie können überall auftreten

# Das Projekt

Simulation von Starkregenereignissen

Identifikation von potentiellen Gefahrenstellen und Gebieten

Modelle zur Prävention und deren Auswirkungen

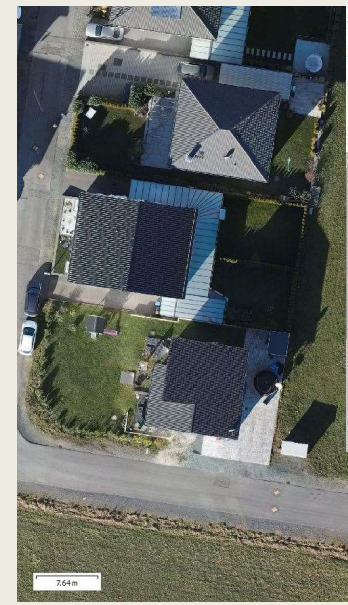
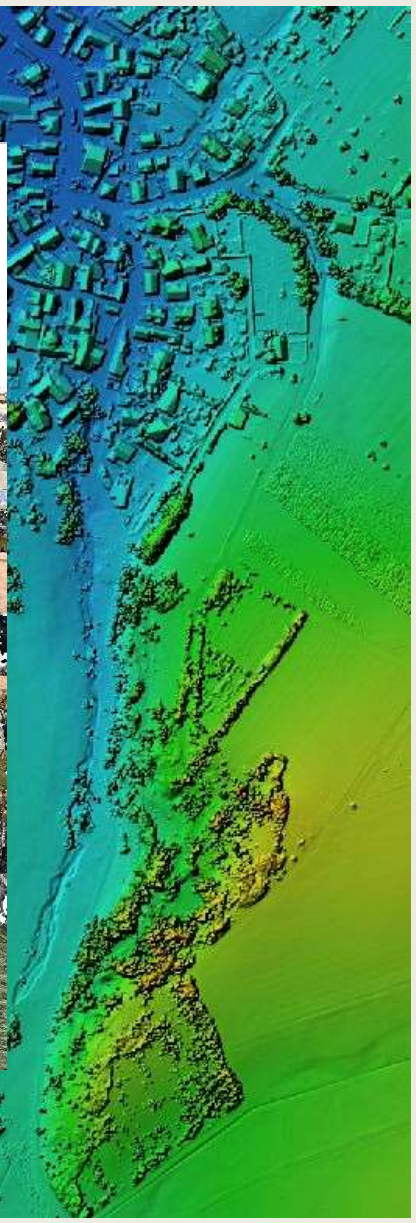
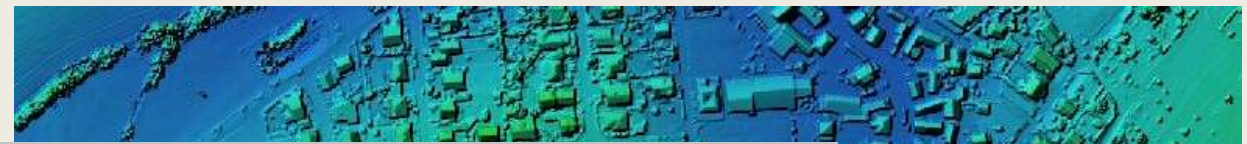
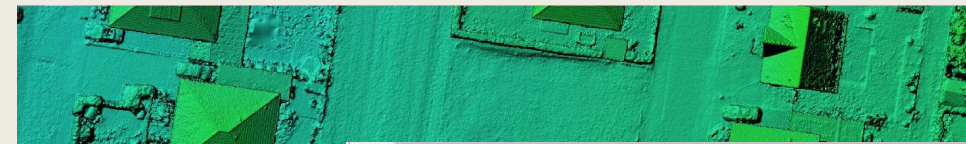




# Die Datenerhebung

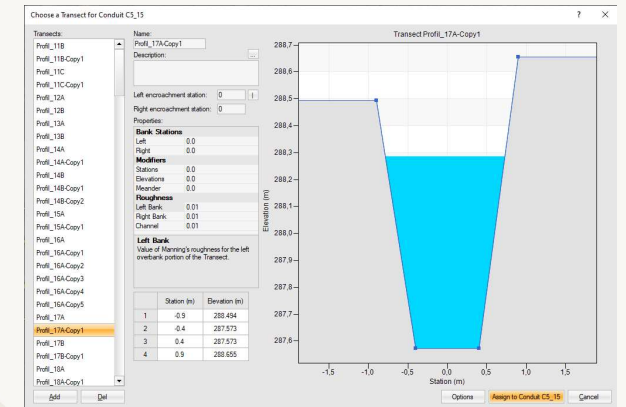
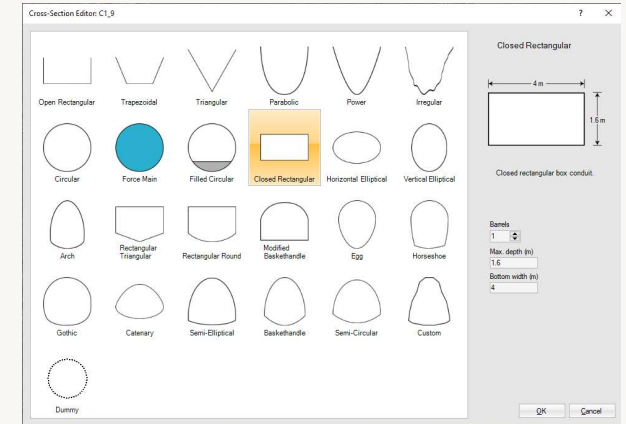
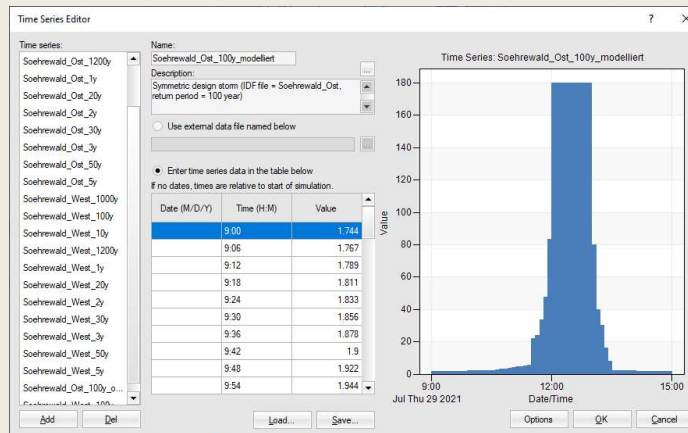
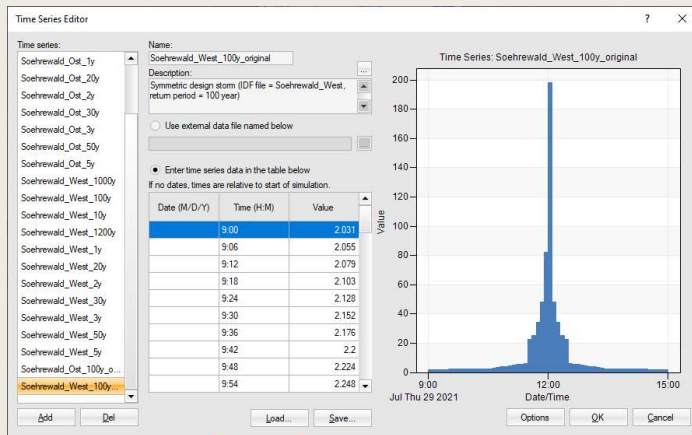









# Gewässerprofile und Regenreihen



An aerial photograph of a rural landscape with a complex network of hydrological analysis overlays. The map shows a central settlement area with a dense network of roads and buildings. Overlaid on this are various colored lines and arrows representing water flow and catchment areas. Yellow lines with arrows indicate the main flow paths of water, while purple and blue lines represent sub-catchments or smaller drainage networks. Red dashed lines likely represent contour lines or other topographic features. The background is a green and brown aerial view of fields and forests.

# Die Ermittlung der Einzugsgebiete

Auswertung der Topografie

Erfassung der Gewässer

Erfassung der Bauwerke



**Vielen  
Dank.**

