

Prüfbericht

Kunde

Stadt Neu-Anspach
Bahnhofstr. 26-28
61267 Neu-Anspach

Auftragnehmer

Sachverständigenbüro Prinzen
Moselstraße 8
63110 Rodgau
Tel.: 06106 / 84 74 70 - 0

info@sv-prinzen.de

Auftragsnummer | Bezeichnung

138 | Hauptprüfung 2023

Datum Prüfung: 13.06.2023
Prüfung abgeschlossen: Ja

Sehr geehrte Damen und Herren,

beigefügt erhalten Sie die Dokumentation zur Prüfung von Sportplätzen gemäß DIN EN 18035, GUV 202-044, FLL Sportplatzpflegerichtlinien, DIN 7893, DIN 7899, DIN EN 270, DIN 7900, DIN EN 748, DIN EN 16579, DIN EN 16664, DIN EN 749, DIN 750, DIN EN 1271, DIN EN 1509, DIN EN 1510.

Anlässlich der Sportplatzprüfung 2023 wurden an den geprüften Sportplätzen nachfolgend aufgeführte Mängel festgestellt. Diese Zusammenfassung dient nur der Übersicht. Die Mängel sind ebenso wie zusätzliche Hinweise in den Einzelprüfberichten genauer bezeichnet und mit Fotos dokumentiert. Dort sind auch gegebenenfalls Fristen zur Behebung gesetzt.

Grün: ohne Beanstandungen

Orange: stellen einen Normverstoß dar oder können eventuell zu kleinen Verletzungen führen. Auch sie sollten im Rahmen der Wartung beseitigt werden.

Rot: stellen eine Unfallgefahr dar und sollten umgehend, spätestens innerhalb von 3 Monaten beseitigt werden.

Mit freundlichen Grüßen



Oliver Haun
Prüfer

Nachprüfung ist erforderlich: Nein

Anlagen: Verzeichnis, Detaillierte Informationen

Verzeichnis

Prüfung	# Gefährdungen / Bewertungen			Seite
01 - Leichtathletikanlage	9	21	3	1
Gesamt	9	21	3	

Detaillierte Informationen

Spielplatz: 01 - Leichtathletikanlage

#	Prüfpunkt	Bewertung
1	Eingang 	i.O.
2	Laufbahn Laufbahn Bemerkung: Die Laufbahn ist an mehreren Stellen beschädigt, verunreinigt und abgenutzt. Mehrere Laufbahnflicken bilden Stolperkanten. 	n.i.O.

#

Prüfpunkt

Bewertung



3

Laufbahn

n.i.O.



#

Prüfpunkt

Bewertung



4 Laufbahn

n.i.O.



#

Prüfpunkt

Bewertung



5

Laufbahn

n.i.O.



#

Prüfpunkt

Bewertung

6

Entwässerungsrinne

n.i.O.

Bemerkung: Mehrere Abdeckungen sind beschädigt, erheblich beschädigt, locker und Schrauben stehen heraus.
Es fehlen mehrer Abdeckungen.



#

Prüfpunkt

Bewertung



7

Entwässerungsrinne

n.I.O.



#

Prüfpunkt

Bewertung

**Unterstand**

8

Bemerkung: Mehrere Holzbretter fehlen und sind beschädigt.

n.i.O.

**Abwurfpunkt 1**

9

Bemerkung: Es ist ein Riss in der Betondecke.

n.i.O.

#

Prüfpunkt

Bewertung



Hochsprungmatte 1

10

i.O.

Diskuswerfen

11

Käfig

Bemerkung: Der Käfig ist locker und instabil.
Das Netz fehlt.

zu beheben



#

Prüfpunkt

Bewertung



12

Abwurfpunkt

Bemerkung: Es ist ein großes Loch in der Betondecke. Der Bewuchs sollte entfernt werden.

n.i.O.



Weitsprunggrube 1

13

: Sprunggrube

: Bemerkung: Der Sand sollte gereinigt werden.

n.i.O.

#	Prüfpunkt	Bewertung
14	<p>Einfassung Bemerkung: Die Einfassung ist beschädigt und verschiebt sich.</p>	n.i.O.



#

Prüfpunkt

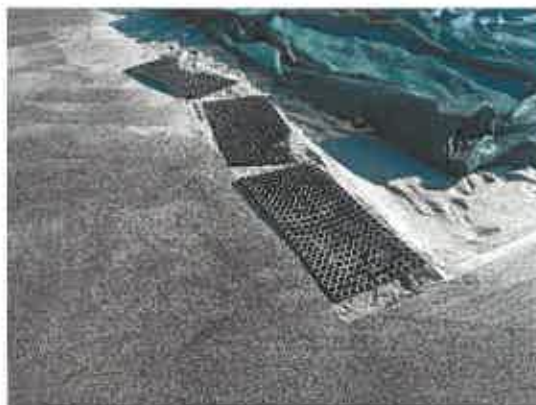
Bewertung

**Weitsprunggrube 2**

15

Umrandung**Bemerkung: Die ausgelegten Matten sind verrutscht und sollten neu ausgerichtet werden.**

n.l.O.



#

Prüfpunkt

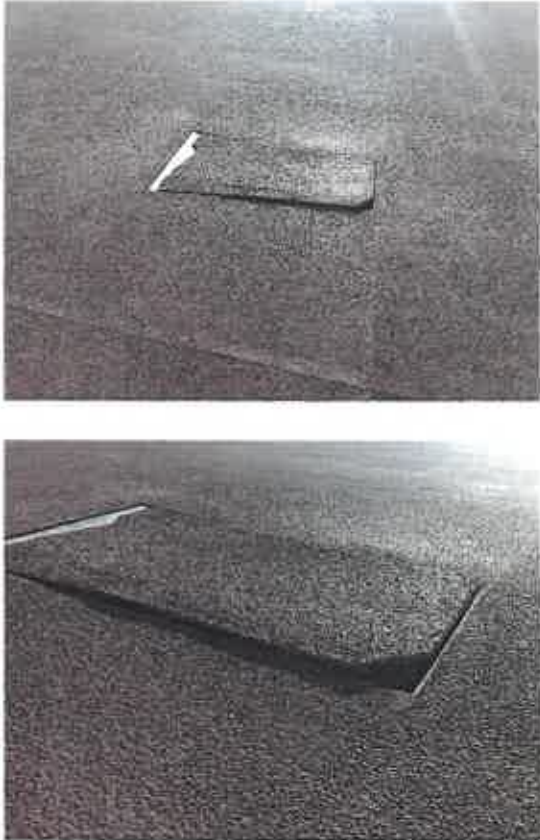

Bewertung



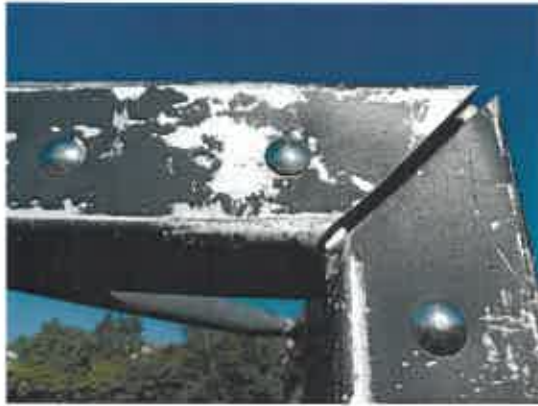
16 Absprungbrett

i.O.



#	Prüfpunkt	Bewertung
Hochsprungmatte 2		
17	Bemerkung: Zum Zeitpunkt der Prüfung nicht vorhanden.	
Einstich-Absprung-Komplex		
18	Bemerkung: Die Abdeckungsmatte steht hervor und bildet Stolperkanten.	n.i.O.
		
Abwurfpunkt 2		
19	Bemerkung: Löcher innerhalb der Betondecke. Der Bewuchs sollte entfernt werden.	n.i.O.
		
Tor		
20	1 Bemerkung: Das Gestänge hat sich verzogen. Scharfe Kanten stehen hervor.	zu beheben

#	Prüfpunkt	Bewertung
21	2 Spielfeld	I.O.
22	Spielfeld	I.O.
23	Kanaldeckel Bemerkung: Die Kanaldeckel sollten mit Fallschutz abgedeckt sein.	n.I.O.








#

Prüfpunkt

Bewertung



#	Prüfpunkt	Bewertung
24	Einfassung Bemerkung: Die Einfassung ist stellenweise beschädigt.	n.i.O.
		
25	Kugelstoßfeld Bemerkung: Das Feld sollte neu angelegt werden.	n.i.O.
		
26	Kugelstoßen 1 Bemerkung: Der Übertrittsbalken ist beschädigt.	n.i.O.

#	Prüfpunkt	Bewertung
		
27	<p>2 Bemerkung: Der Übertrittsbalken ist beschädigt.</p> 	n.I.O.
28	<p>3 Bemerkung: Der Übertrittsbalken ist beschädigt.</p> 	n.I.O.
29	<p>Geländer Geländerhalterung Bemerkung: Die Geländerhalterung ist scharfkantig gebrochen.</p>	zu beheben

#

Prüfpunkt

Bewertung




30

Fundament

Bemerkung: Es fehlt ein Pflasterstein, dadurch entstehen Fangstellen/Stolperkanten.

n.i.O.

#	Prüfpunkt	Bewertung
		
	Sitzgelegenheiten / Bänke	
31		i.O.
	Verkehrswege und Freiräume	
32		i.O.
	Bewuchs	
33		i.O.
	Umfriedung	
34		i.O.