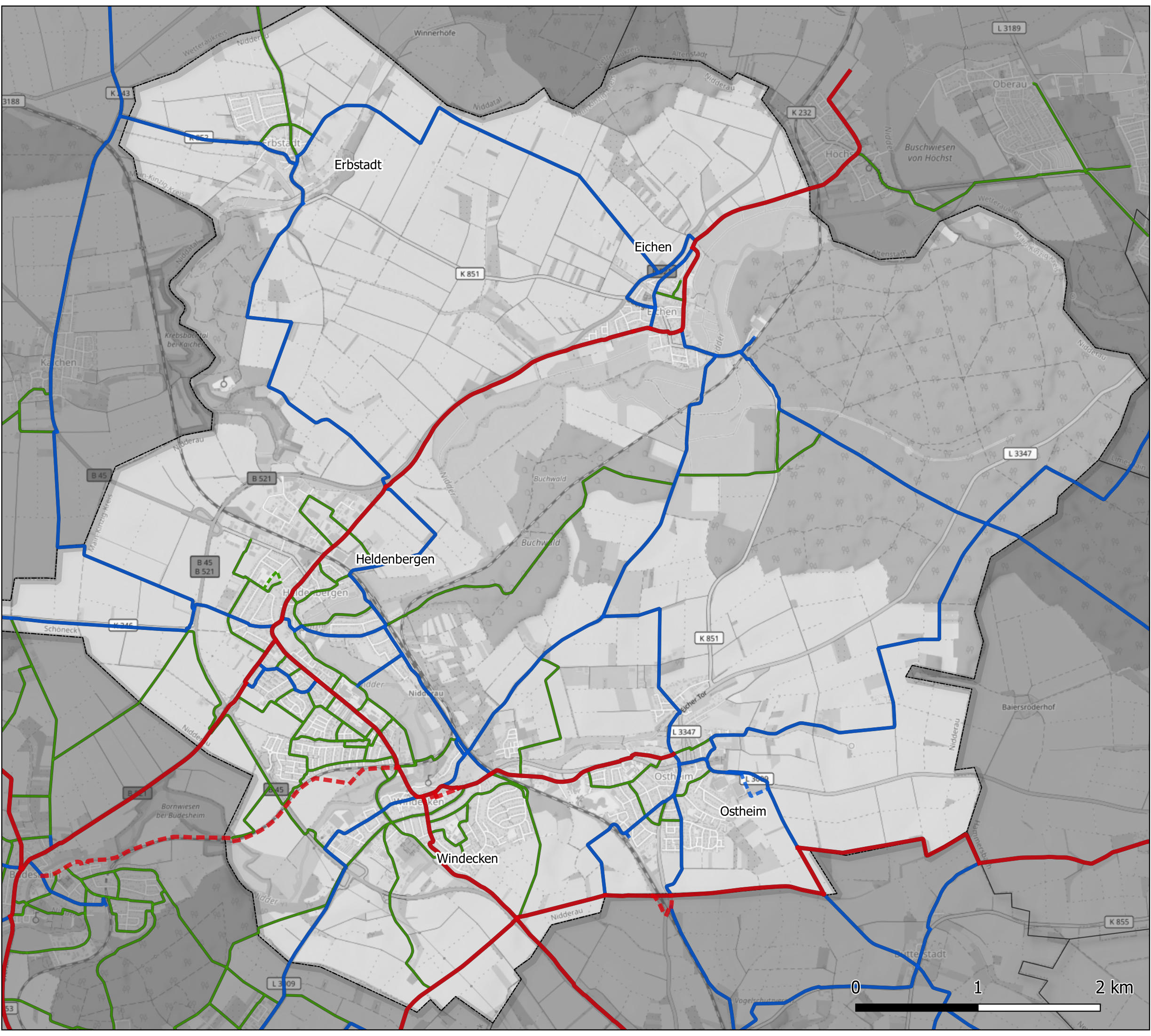


Radverkehrskonzept Stadt Nidderau

Zielnetz Radverkehr 2035

- Übergeordnete Radhauptverbindung
- - - Übergeordnete Radhauptverbindung (Alternative)
- Radhauptverbindung
- - - Radhauptverbindung (Alternative)
- Basisverbindung



Die Ergebnisse des Radverkehrskonzepts der Stadt Nidderau finden Sie auch online auf einer interaktiven Karte im Detail dargestellt:

<https://rv-k.de/Nidderau/Radverkehrskonzept/Ergebnisse/WebGIS.html>

Anlage 04

Plan 04: Zielnetz Radverkehr 2035

Projekt: Radverkehrskonzept
Stadt Nidderau
Bearbeitung: Nico Neumann
Thorsten Zobel
Datum: September 2023
Kartengrundlage: OpenStreetmap, eigene Bearbeitung
Datengrundlage: Openstreetmap Contributors