

PLAUSIBILISIERUNGSSTUDIE - ERGÄNZUNG NEUBAU KITA DURCH EIN
ZUSÄTZLICHES GESCHOSS WOHNUNGSBAU - NIDDERAU HELDENBERGEN
20.06.2022



PLANUNGSGESELLSCHAFT MBH
KREBS I WAGNER
PHILIPPSRUHER ALLEE 40-44|63454 HANAU
TEL 06181 92381 0 WWW.C-N-K.DE





Grundriss Kita Vorschlag - EG Gegenüberstellung





Grundriss Kita Vorschlag - EG tragende Wände





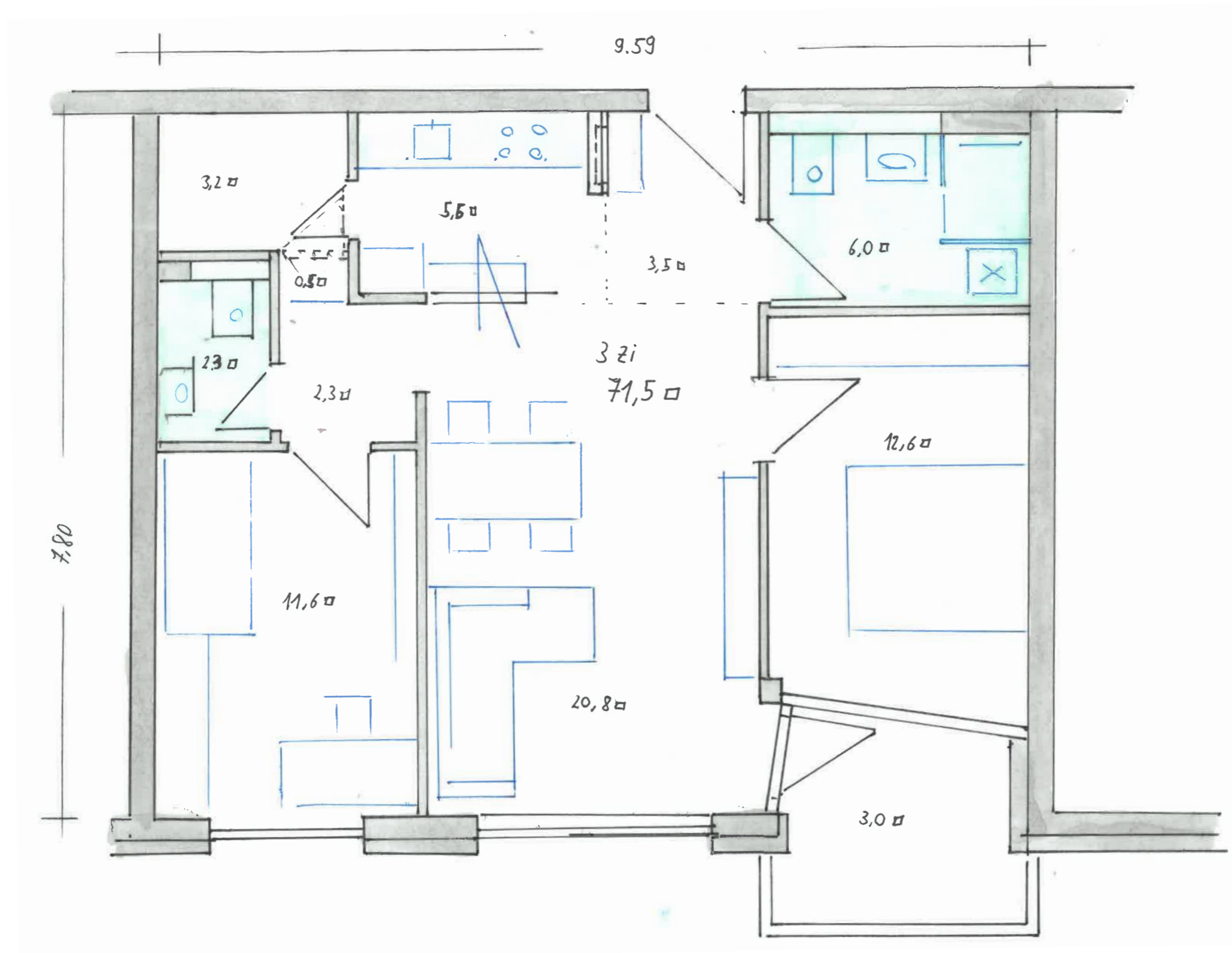
Grundriss Kita Vorschlag - EG





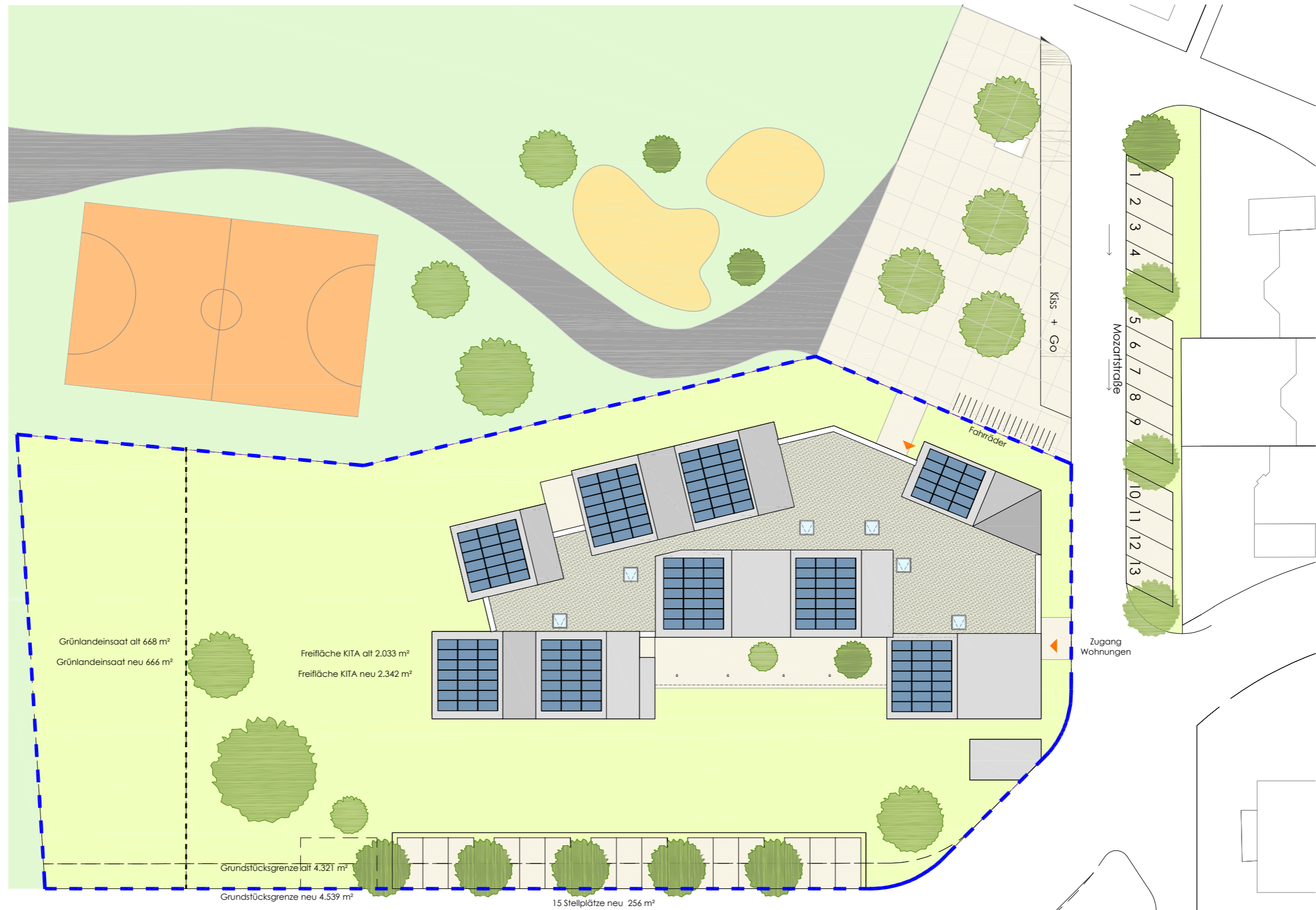
Grundriss Wohnungen 1.OG





exemplarischer Grundriss für 1 Wohnung (WE10)





Anpassungen Freiflächenplan



1. Grundstückgröße ursprünglich	4321 m ²	Grundstücksgröße neu mit Parkplätzen	4539 m ²
2. Freifläche Kita ursprünglich	2033 m ²	Freifläche mit Aufstockung	2342 m ²
3. BGF EG Kita ursprünglich	1253 m ²	BGF EG mit Treppenhaus	1272 m ²
4. BGF Wohnen	1173 m ²		

5. Wohnungsschlüssel

3 Zimmer WE 72 m² 5x
 4 Zimmer WE 90 m² 1x
 2 Zimmer WE 60 m² 2x
 1 Zimmer WE 40 m² 1x
 1 Zimmer WE 35 m² 4x

 ca. 750 m² Wohnfläche

6. Kostenvergleich Kombination Kita und Wohnungsbau als separate Baumaßnahmen:

Kita Kostenrahmen 4,5 Mio. Brutto

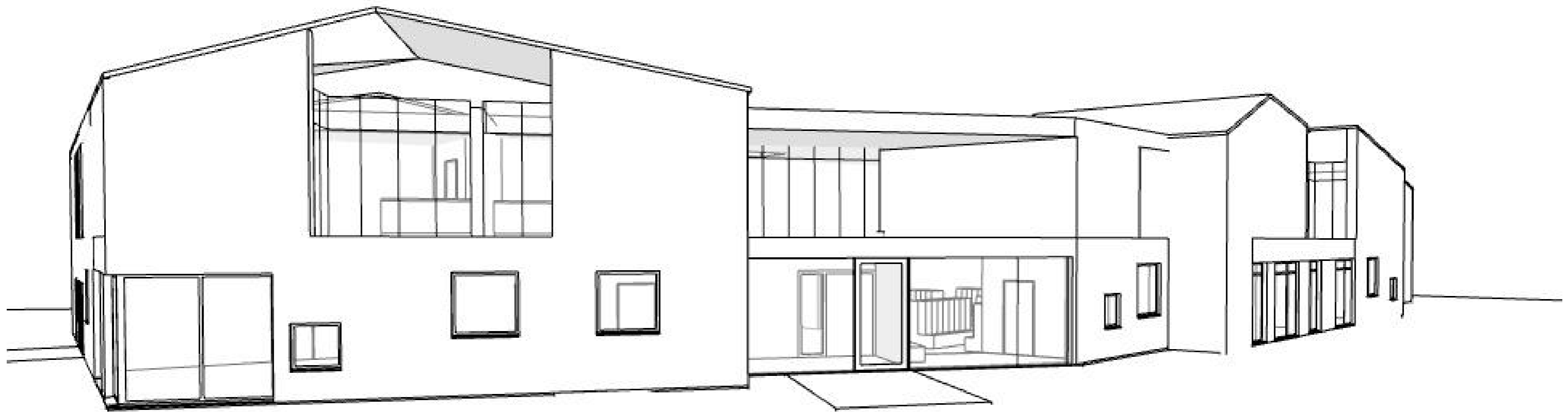
Aufstockung Wohnen 1,7 Mio. Brutto

750 m² x 2.860 € (KG 200 bis 700) 2,15 Mio. Brutto



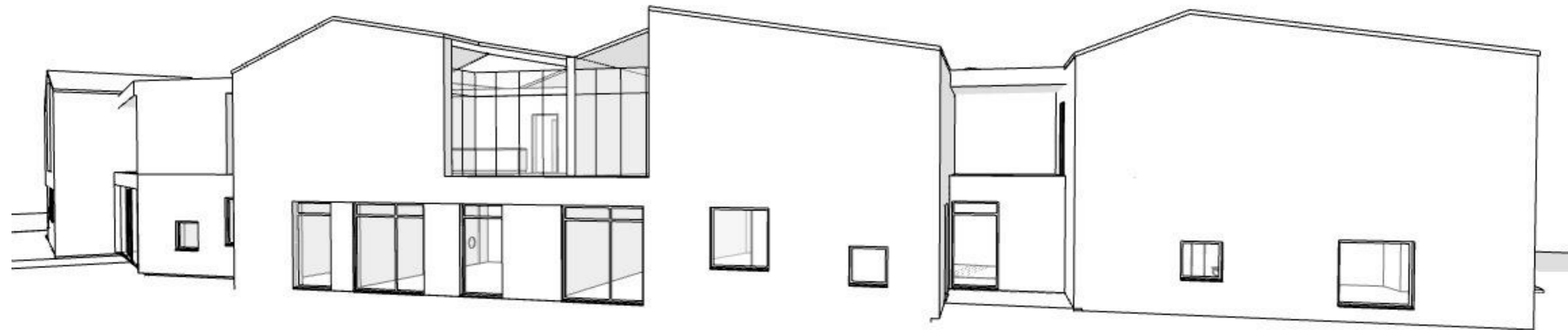
Massenmodell





Massenmodell





Massenmodell

