



Gremienmitteilung an Gremium

Fachdienst Friedhofsverwaltung

Tel.: 299- 216

20.11.2023

Verteiler:

- Magistrat
- Stadtverordnetenversammlung

Sachstandsbericht Barrierefreie Friedhöfe in Nidderau

Sehr geehrte Damen und Herren,

gerne möchten wir Stellung zu nachfolgenden Punkten nehmen:

Der Magistrat wird gebeten, dass

1. die Wegebreite zwischen den Urnen und Reihengräbern auf allen Nidderauer Friedhöfen von einer derzeitigen geplanten und ausgeführten Breite von ca. 0,80 m auf eine Mindestbreite von 1,20 bis 1,40 m geändert wird. Die Wege sollen möglichst Wasserdurchlässig sein.

Antwort der Verwaltung:

- Die Wegebreite zwischen den einzelnen Gräbern auf bereits bestehenden Grabfeldern kann nicht geändert / vergrößert / angepasst werden.

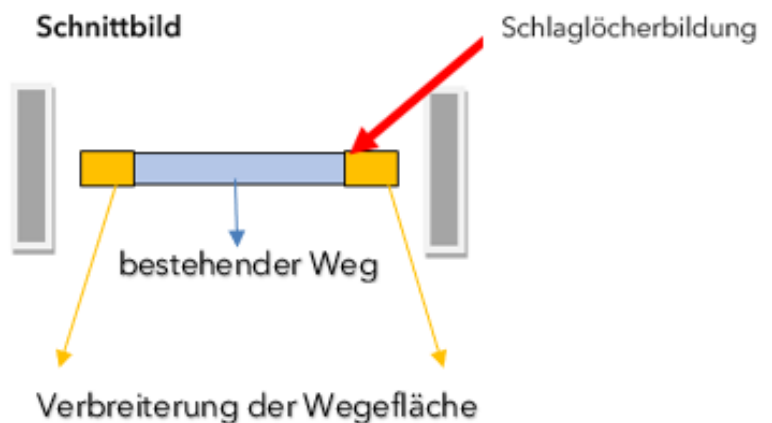


Nachfolgende /noch nicht belegte Grabreihen in bereits vorhandenen Feldern könnten technisch verbreitert werden. Dafür müsste das System entsprechend angepasst werden. Die erwarteten Kosten hierfür belaufen sich auf ca. 1.200,00 € pro Grabfeld, da die Bestandserfassung neu vermessen, konstruiert und kartiert werden muss. Ebenso müssen die Daten der Grabstätten eingepflegt und aktualisiert werden. Wir bitten zu beachten, dass durch die Verbreiterungen die Anzahl der geplanten Grabstätten sowohl aufgrund der Breite als auch der Länge reduziert werden müssen. Aktuell sind keine neuen Grabfelder geplant.

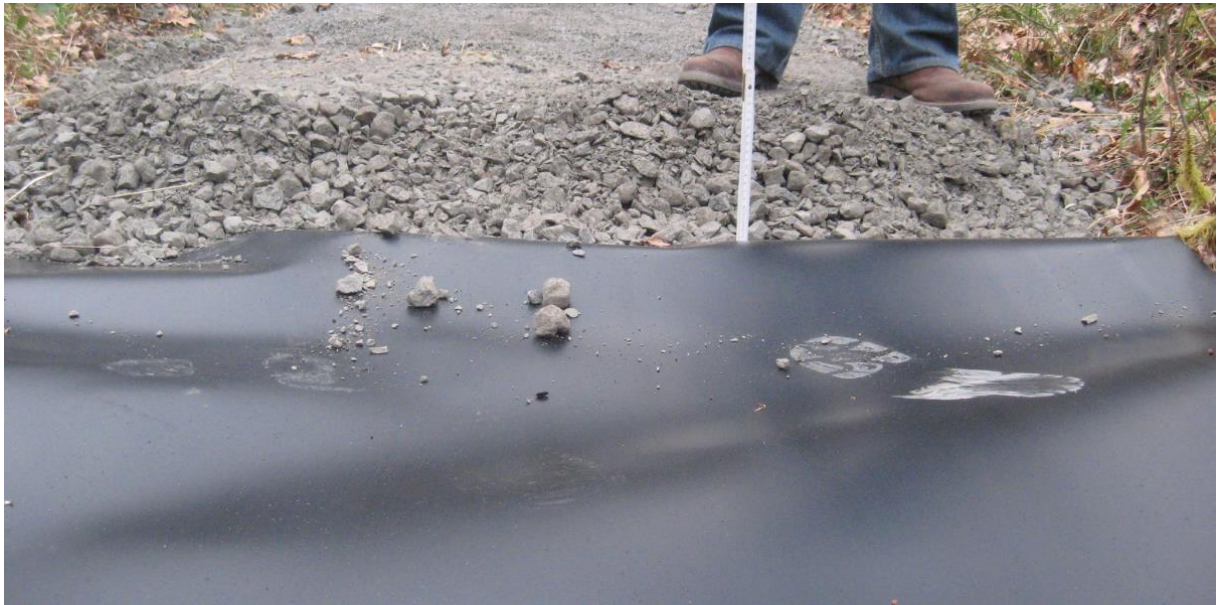


- Die Hauptwege zu den Grabfeldern könnten, soweit es die technischen Voraussetzungen zulassen, auf eine Breite von 1,20 bis 1,40 m erweitert werden. Die bereits vorhandenen Wege müssen vollständig, einschließlich der gewünschten Mehrbreite, ausgekoffert, entsorgt und mit einer Wurzelschutzbahn ausgestattet werden. Eine Verbreiterung der bestehenden Wege von lediglich 0,40 bis 0,60 m ist technisch nicht möglich, da die Anschlussstellen mit der Zeit reißen und Schlaglöcher entstehen.

Weiterhin müssen auch hier eventuelle Kosten für die Aktualisierung der Datenbank kalkuliert werden.



Aufgrund der gewünschten Wasserdurchlässigkeit würden wir grundsätzlich die Wegegestaltung an den Wegebau des Nidderauer Bestattungswaldes anlehnen und vorschlagen. Hier wurde neben der Wurzelschichtbahn eine Frostschutztragschicht in Einbaustärke 0,20 m sowie 0,05 m Splittschüttung vorgenommen.





Entgegen des dargestellten Fotos schließen die Ränder selbstverständlich auf dem Friedhof barrierefrei an das Umfeld an. Die Kalkulation der wasserdurchlässigen Friedhofswege basieren auf Basis von Angebot und Abrechnung der Wege des Bestattungswaldes:

Pos.	Beschreibung	Länge	Breite	Höhe	Summe	Einheit	Preis/Einheit	Netto Preis anteilig / m
1	Baustelleneinrichtung je Friedhof					pauschal	1.000,00 €	10,00 €
2	Boden/Wege abtragen und entsorgen	1,00	1,60	0,30	0,48	m ³	28,00 €	13,44 €
3	Erdplanum	1,00	1,60		1,60	m ²	1,90 €	3,04 €
4	Bankette seitr. des Weges	2,00			2,00	m	4,10 €	8,20 €
5	Wurzelschutzbahn	1,00	1,60		1,60	m ²	4,90 €	7,84 €
6	Frostschuttschicht d= 20 cm	1,00	1,40		1,40	m ²	38,50 €	53,90 €
7	Edelsplitt 0/5 Einstreuung d= 3 cm	1,00	1,40		1,40	m ²	5,60 €	7,84 €
	Netto Gesamt (Kostenstand 2019)							104,26 €
	Preissteigerung von 2019 - 2024 geschätzt					%	40%	41,70 €
	geschätzte Netto Kosten							145,96 €
	Mehrwertsteuer					%	19%	27,73 €
	geschätzte Brutto Kosten pro lfdm Friedhofsweg							173,70 €
							gerundet	180,00 € lfdm

Anmerkung:

Die Preissteigerung von 2019 bis 2024 kann aufgrund der Krisensituation (Überproportionale Preissteigerung im ersten Jahr des Ukrainekrieges) nur grob geschätzt werden.

Die Preiskalkulation wurde von Herrn Harald Fischer, FB 40 Infrastruktur, FD Straßen, am 16.11.2023 zusammengefasst.

2. eine Beschilderung auf allen Nidderauer Friedhöfen erfolgt

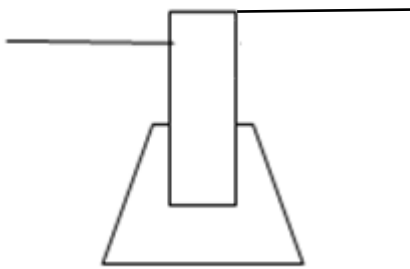
- nach Einschätzung und gemäß Angebot der Firma VSG GmbH, Rüsselsheim belaufen sich die Kosten für 5 Wegweiser inkl. 5 beschrifteten Paneelen für alle 5 Nidderauer Friedhöfe auf eine Nettosumme in Höhe von 5.480,00 €.

Artikel-Nr.	Bezeichnung	Stück	E-Preis	%	Pos-Summe
V-SL3500D703	VIATEQ-Standsäule Aluminium 76mmø 3500mm lang, beschichtet DB703	5,00	279,00		1.395,00
V-KA0000D703	VIATEQ-Kalotte beschichtet DB703	5,00	53,90		269,50
V-DOM100D703	VIATEQ-Dom Helios beschichtet DB703	5,00	42,70		213,50
BO-GR 76500	Bodenhülse Grauguss 76mmø 500mm rot	5,00	59,30	25	222,38
V-P15D703081	VIATEQ-Paneel 150x800mm Aluminium beschichtet DB703 doppels. beschriftet	25,00	88,20		2.205,00
V-K15000D703	VIATEQ-Abdeckkappe 150mm hoch beschichtet DB703	25,00	8,50		212,50
V-PH1500D703	VIATEQ-Paneel-Halterung 150mm hoch beschichtet DB703	25,00	38,40		960,00

- Gerne möchten wir den Vorschlag unterbreiten, entsprechende Pläne der Friedhöfe in den bereits vorhandenen Schaukästen an den zentral gelegenen und gut erreichbaren Trauerhallen anzubringen.

3. auf dem Windecker Friedhof den Grabreiheneingang zu den Gräbern barrierefrei gestaltet und vorhandene Rasenkanten abgesenkt werden

- Um die Rasenkanten abzusenken werden, laut Einschätzung des FD Straßen vom 16.11.2023, pro Querung / Stück Kosten in Höhe von ca. 1.500,00 € erwartet. Die vorhandenen, eingelassenen Kanten müssen ausgekoffert, entsorgt und die Übergänge entsprechend beigezogen werden.



- Gerne möchten wir anmerken, dass wir u.a. die Wegesanierung auf dem Friedhof Windecken für die Haushaltsplanung 2025/2026 berücksichtigen.



Freundlichen Grüße
im Auftrag

Stephanie Schmitt
Fachdienst Friedhofsverwaltung