



IHK-Standortumfrage 2020

Nidderauer Gewerbebefragung 2021



Stadt Nidderau

Lebendige Stadt mit Geschichte

Das Umfragedesign

- Einheitlicher Fragebogen von mehreren IHKs, 36 abgefragte Faktoren
- Mit den Schulnoten 1 bis 6 werden für alle Faktoren **Bedeutung** (1 = „sehr hoch“) und **Zufriedenheit** damit (1 = „sehr gut“) bewertet
- **Befragte Kommunen:** Bruchköbel, Gelnhausen, Hanau, Langenselbold, Maintal, Nidderau, Schlüchtern -> Noten bilden MKK-Durchschnitt

Einheitliche Spielregeln

- Alle Handelsregister-Unternehmen einer Kommune
- Umfrage identifiziert Verbesserungsmöglichkeiten, nicht „Schuldige“
- Anonyme Auswertung
- Interessierte Unternehmen erhalten Ergebnisse
- Abgestimmte Öffentlichkeitsarbeit zwischen IHK und Verwaltung
- Kein Ranking der sieben teilnehmenden Kommunen



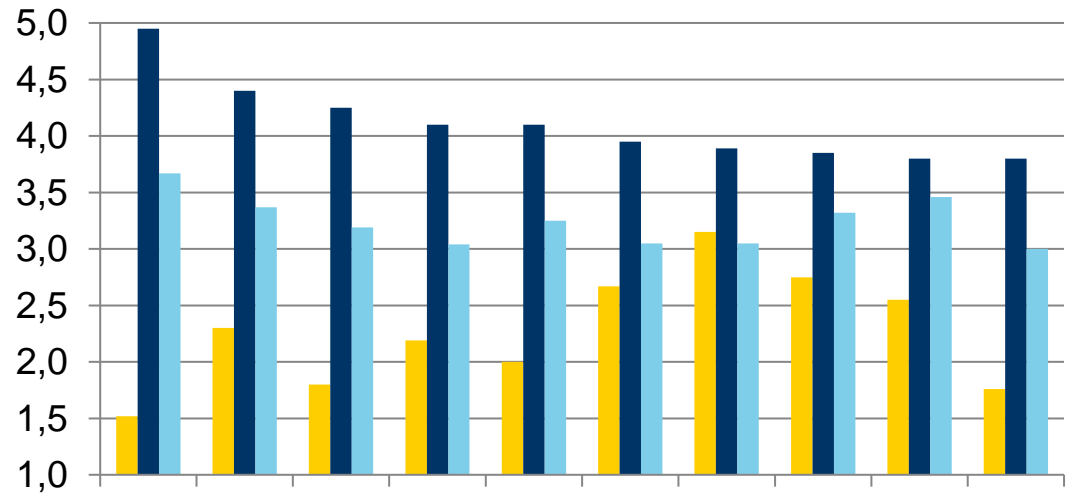
Daten und Fakten zur IHK-Umfrage

- Stand: Januar 2022
- Befragungszeitraum: IV. Quartal 2020
- Versand: 198 Unternehmen (2015 = 224)
- Rückläufer: 21 Unternehmen (2015 = 18)
Nur Trendaussagen möglich!
- Rückläuferquote: 10,6 %
- Gesamtnote: 3,6 (2015 = 2,8)
- MKK-Durchschnitt: 2,8
- Strukturdaten: Die meisten Rückmeldungen stammen aus Unternehmen, die bereits seit mehr als 20 Jahren (12) in Nidderau ansässig sind.

Die am stärksten vertretenen Branchen sind sonstige Dienstleistungen (7) und Handel (6).



Womit ist die Wirtschaft überdurchschnittlich unzufrieden?

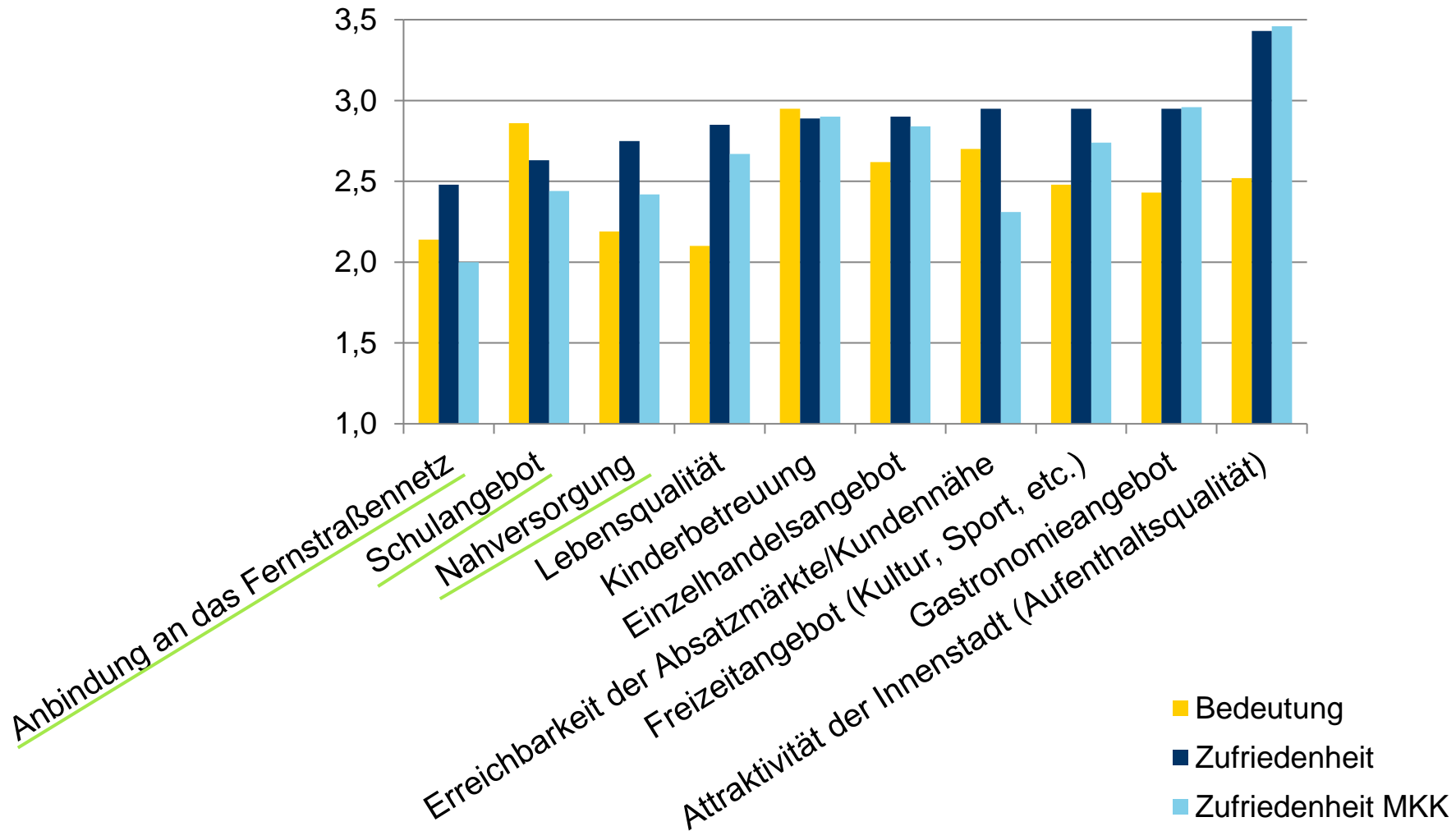


Höhe der kommunalen Abgaben und Steuern
Verlässlichkeit bei Wirtschaftsfragen
Begründung von Entscheidungen
Offenes Ohr für Wirtschaftsfragen
Bearbeitungsdauer von Anträgen und Verfahren
Qualität des Online-Angebotes
Anbindung an den Schienenfernverkehr
Verfügbarkeit von Berufseinsteigern/Azubis
Verfügbarkeit von Fachkräften
Qualität und Kompetenz

■ Bedeutung
 ■ Zufriedenheit
 ■ Zufriedenheit MKK

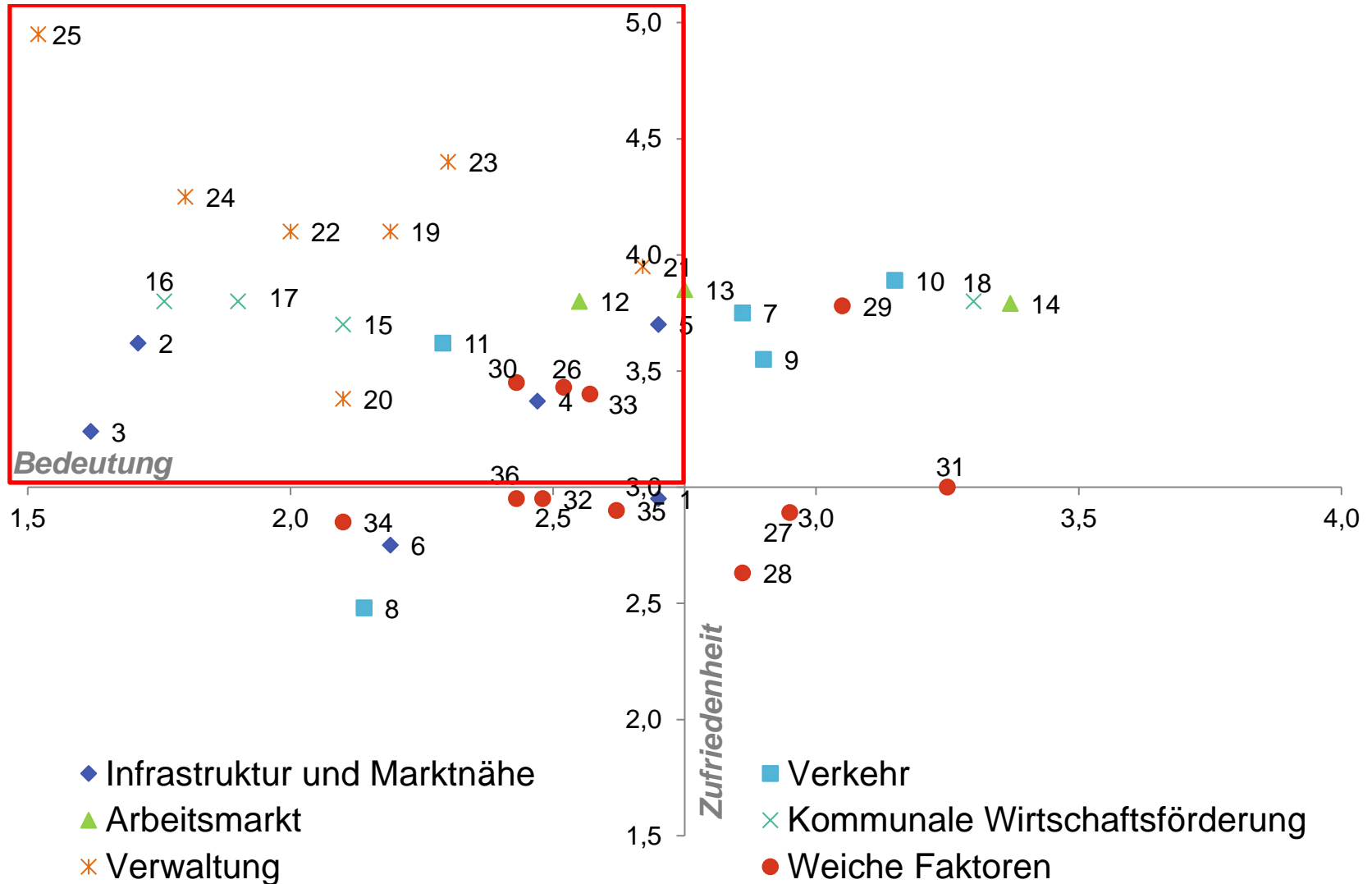


Womit ist die Wirtschaft besonders zufrieden?





Die Standortfaktoren im Überblick





Hohe Bedeutung / niedrige Zufriedenheit

Infrastruktur und Marktnähe	IHK-Note		Nidderau
	B	Z	Z
Breitbandanbindung	1,7	3,6	3,06
Mobilfunknetz	1,6	3,2	-
Verfügbarkeit von Gewerbeflächen/-immobilien	2,5	3,4	2,92
Verfügbarkeit von Wohnraum	2,7	3,7	2,71

B = Bedeutung

Z = Zufriedenheit



Maßnahmen: Infrastruktur und Marktnähe

- **Breitbandausbau**

Ausbau der Gewerbegebiete in den Startlöchern.
Im Juli 2022 soll der Ausbau abgeschlossen sein.

- **Mobilfunknetz**

Neuer Mobilfunkmast in Erbstadt, der Frühjahr 2022 in Betrieb gehen soll.
Bestehende Masten sukzessive durch Mobilfunkbetreiber auf 5G aufrüsten.

- **Gewerbeflächen/-immobilien**

Entwicklung des Gewerbegebietes „Bücherweg II“ im Stadtteil Windecken
sowie Gewerbegebiet Friedberger Straße.

- **Wohnraum**

Baugebiet Mühlweide in Ostheim und 4. BA Specke Erbstadt realisieren.



Hohe Bedeutung / niedrige Zufriedenheit

Arbeitsmarkt	IHK-Note		Nidderau
	B	Z	Z
Verfügbarkeit von Fachkräften	2,5	3,8	3,1

Nidderauer Gewerbebefragung:

Zentrale Herausforderung der nächsten fünf Jahre sind die Digitalisierung und die Anwerbung von Fachkräften.



Hohe Bedeutung / niedrige Zufriedenheit

Wirtschaftsförderung	IHK-Note		Nidderau
	B	Z	Z
Kundenorientierung	2,1	3,7	-
Qualität und Kompetenz	1,8	3,8	-
Reaktionsgeschwindigkeit	1,9	3,8	-

Drei Aufgaben der Wirtschaftsförderung mit höchster Priorität:

- Informationen zu Fördermöglichkeiten und Finanzierungswegen
- Entwicklung kommunaler Förderprogramme
- Vermittlung von Kontakten



Hohe Bedeutung / niedrige Zufriedenheit

Verwaltung	IHK-Note		Nidderau
	B	Z	Z
Offenes Ohr für Wirtschaftsfragen	2,2	4,1	-
Generelle Erreichbarkeit	2,1	3,4	2,14
Qualität des Online-Angebotes	2,7	4,0	2,50
Bearbeitungsdauer von Anliegen und Verfahren	2,0	4,1	2,25
Begründung von Entscheidungen	2,3	4,4	2,50
Verlässlichkeit bei Wirtschaftsfragen und –entscheidungen	1,8	4,3	-
Höhe der kommunalen Abgaben und Steuern	1,5	4,9	3,69



Maßnahmen: WF und Verwaltung

- WF und BM direkter Ansprechpartner für Unternehmer
- Digitalisierung von Verwaltungsangeboten
- Besuche des BM bei Betrieben vor Ort – oder durch WF
- Einführung eines regelmäßigen Austauschformats mit den Gewerbetreibenden (z. B. Gewerbeforum, Unternehmerfrühstück)
- Einführung von Social-Media-Kanälen



Hohe Bedeutung / niedrige Zufriedenheit

Weiche Faktoren	IHK-Note		Nidderau
	B	Z	Z
Attraktivität der Innenstadt	2,5	3,4	-
Gesundheitsversorgung	2,4	3,5	2,24
Image der Kommune	2,6	3,4	2,25
Lebensqualität	2,1	2,8	1,83

Maßnahmen:

- Medizinisches Versorgungszentrum Eichen sowie geplantes Alten- und Pflegezentrum
- Neues Corporate Design und Website