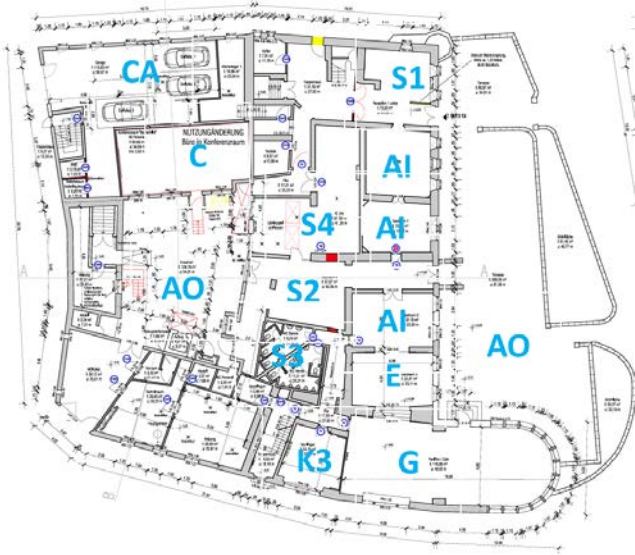




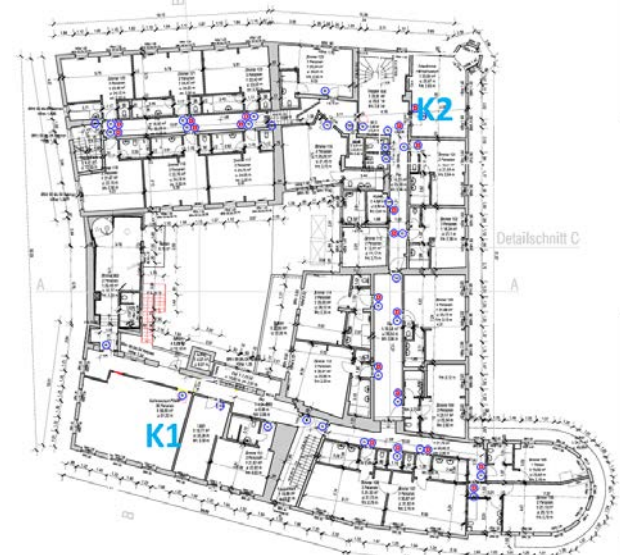
Welcome to SWAN1628.

# Grundrisse des Hotel Schwan



## Erdgeschoss mit Innenhof und Terrasse

<b>C</b>	<b>Coworking 64m<sup>2</sup></b>	12 funktionsfähige Arbeitsplätze zum Start
<b>CA</b>	<b>Coworking Erweiterung</b>	Ausbaupotential auf bis zu 150m <sup>2</sup>
<b>G</b>	<b>Gruppen 117m<sup>2</sup></b>	4 Gruppenbereiche mit Raumtrenner, auch nutzbar als Eventräume
<b>E</b>	<b>Events 33m<sup>2</sup></b>	Hochtische für Meetings, Raum für Veranstaltungen (z.B. Wine Tastings, Karaoke)
<b>AI</b>	<b>Innenbereich 90m<sup>2</sup></b>	Sitzecken für Gespräche, Kleinere Meetings, Relaxen und Silentbox
<b>AO</b>	<b>Außenbereich 500m<sup>2</sup></b>	Rheinterrasse und Innenhof mit Sitz-Lauches, Liegen, Sitzsäcken, Tischen
<b>S1</b>	<b>Eingang 34m<sup>2</sup></b>	Eingangsbereich mit SB-Automaten, Schließfächern, Postboxen, Dart-Automat
<b>S2</b>	<b>Service 58m<sup>2</sup></b>	Info-Desk, Büffet Bereich, Hochtische
<b>S3</b>	<b>WC 22m<sup>2</sup></b>	Großer WC-Bereich für Frauen und Männer
<b>S4</b>	<b>Küche 67m<sup>2</sup></b>	Existierende funktionsfähige Küche und Lagerfläche



## 1 OG. Obergeschoss

<b>K1-4</b>	<b>Kreative Räume 250m<sup>2</sup></b>	4 Räume für flexible Nutzung Meetingraum im EG/1.OG plus Nebenraum, Erkerzimmer, Kellergewölbe
-------------	--	---

Nutzung der ersten Räume ab 1.8.2024 möglich.

# Zielgruppen & Nutzungsoptionen

---

Pendler	CoWorking
Unternehmen	Konferenzen
Selbständige	Meetings
Gründer	Workshops
Schüler & Studenten	Seminare & Kurse
Kunstschaffende	Events (z.B. Tastings, Karaoke)
Vereine	Individuelle Gespräche
Bürger allgemein	Relaxen
u.a.	u.a.

**Begegnungsräume, Arbeitsräume, Innovationsräume, Kulturräume, Kreativräume, Freiräume – für Alle!**