

Stegreifentwürfe St. Ägidius Basilika

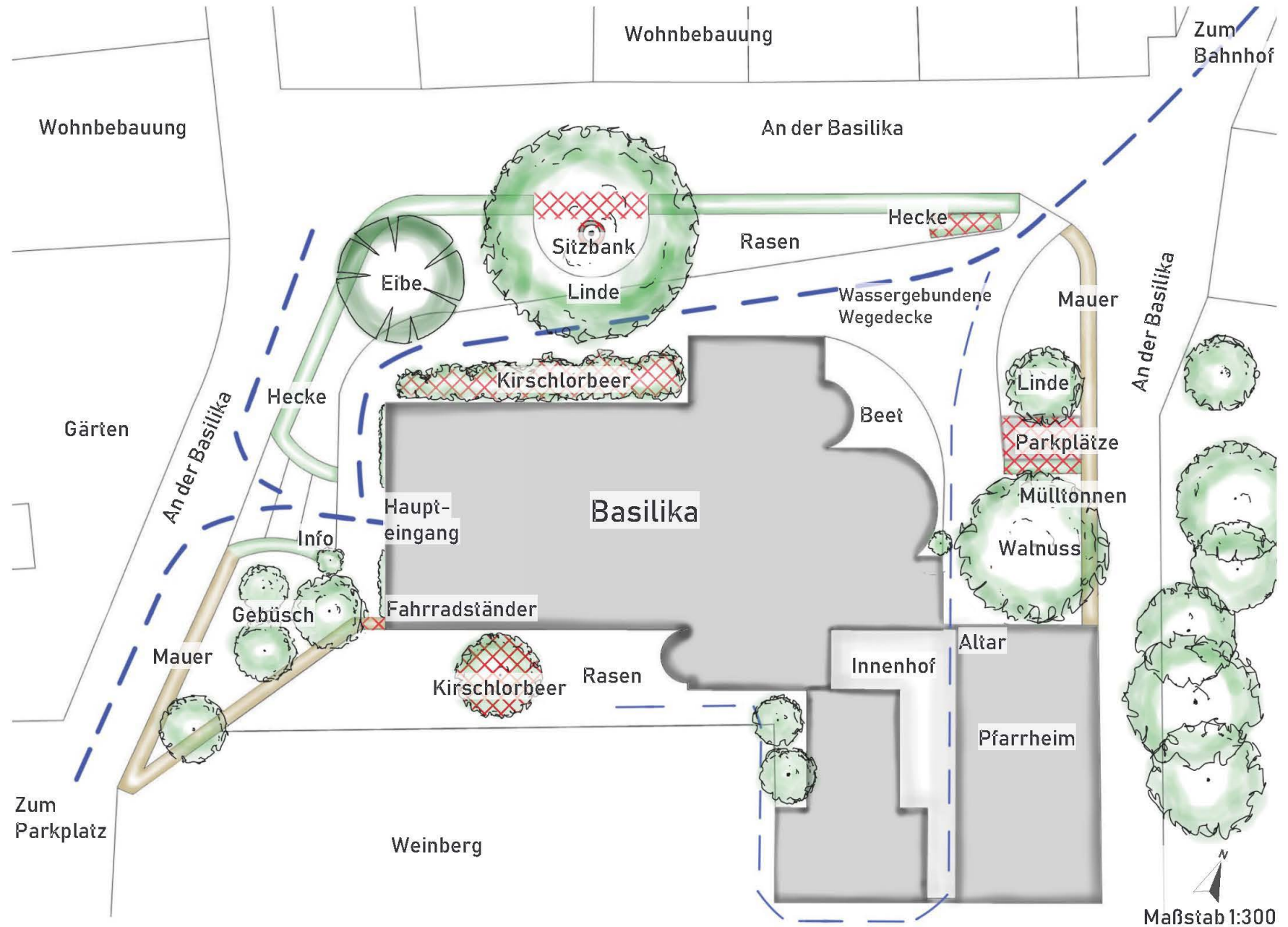
Landschaftsarchitektur
Bachelor

Leitung: B.Eng. Birte
Heinrich

Analyse

Anke Otten

Louis Schröder



Entwurf – Ein Stück Toskana

Anke Otten
Louis Schröder



Entwurf –

Ein Stück Toskana

Anke Otten
Louis Schröder



Analyse

Lena Hörsch

Anna Sophia Patscheider

STÄRKEN

- viel Vegetation
- gute Anbindung
- Platz wird genutzt
- zentral
- Nutzergruppen vorhanden

SCHWÄCHEN

- keine Aufenthaltsqualität
- kaum Sitzmöglichkeiten
- Pflanzen zu nah an Basilika gepflanzt
- ungenutzter Raum
- Sichtbarkeit der Basilika

ZIELE

- Platz für Feste
- verschiedene Nutzer ansprechen
- Sinne ansprechen
- Sitzbarkeit der Basilika optimieren
- Tastmodell

Laufwege



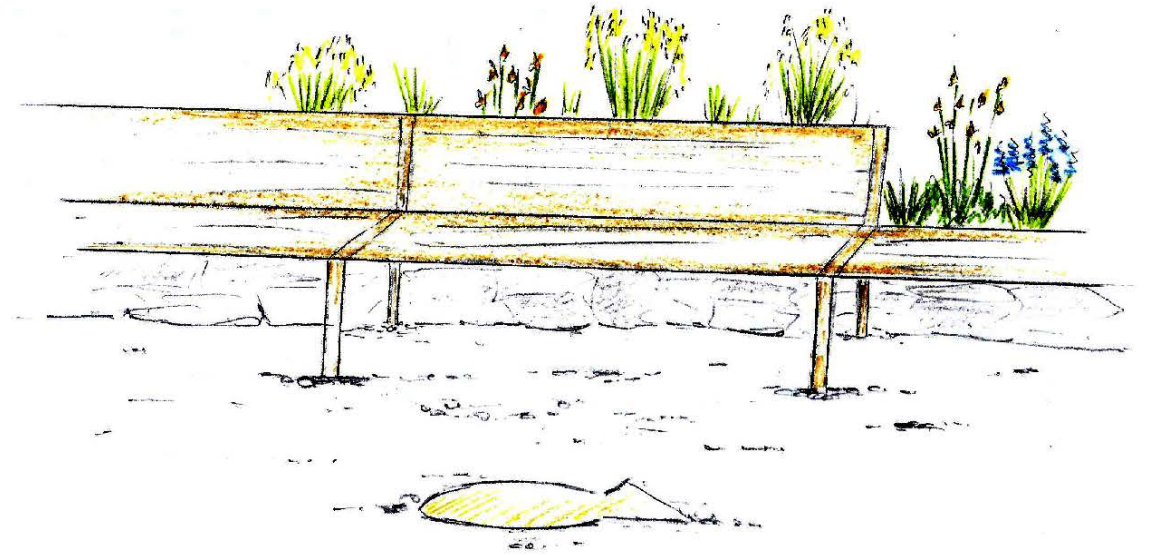
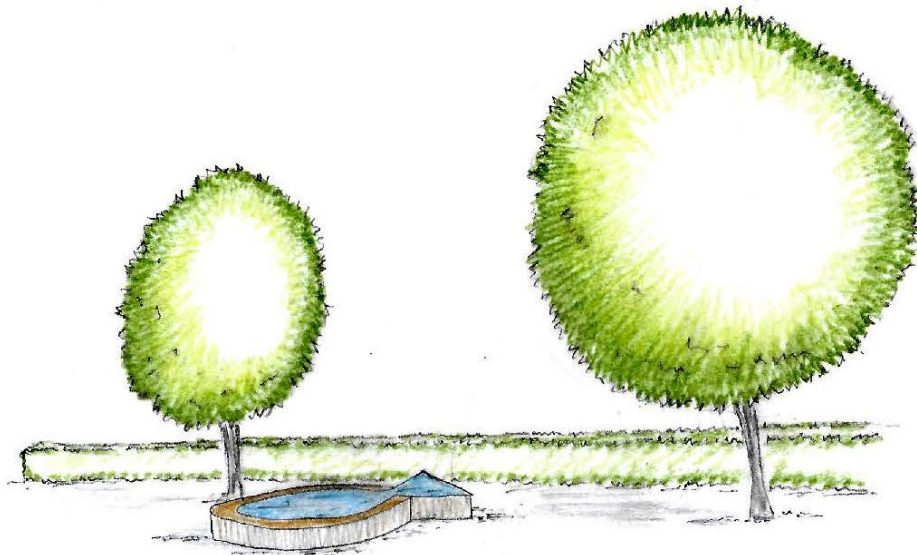
Entwurf – Belebung, Begegnung, Besinnung

Lena Hörsch
Anna Sophia Patscheider



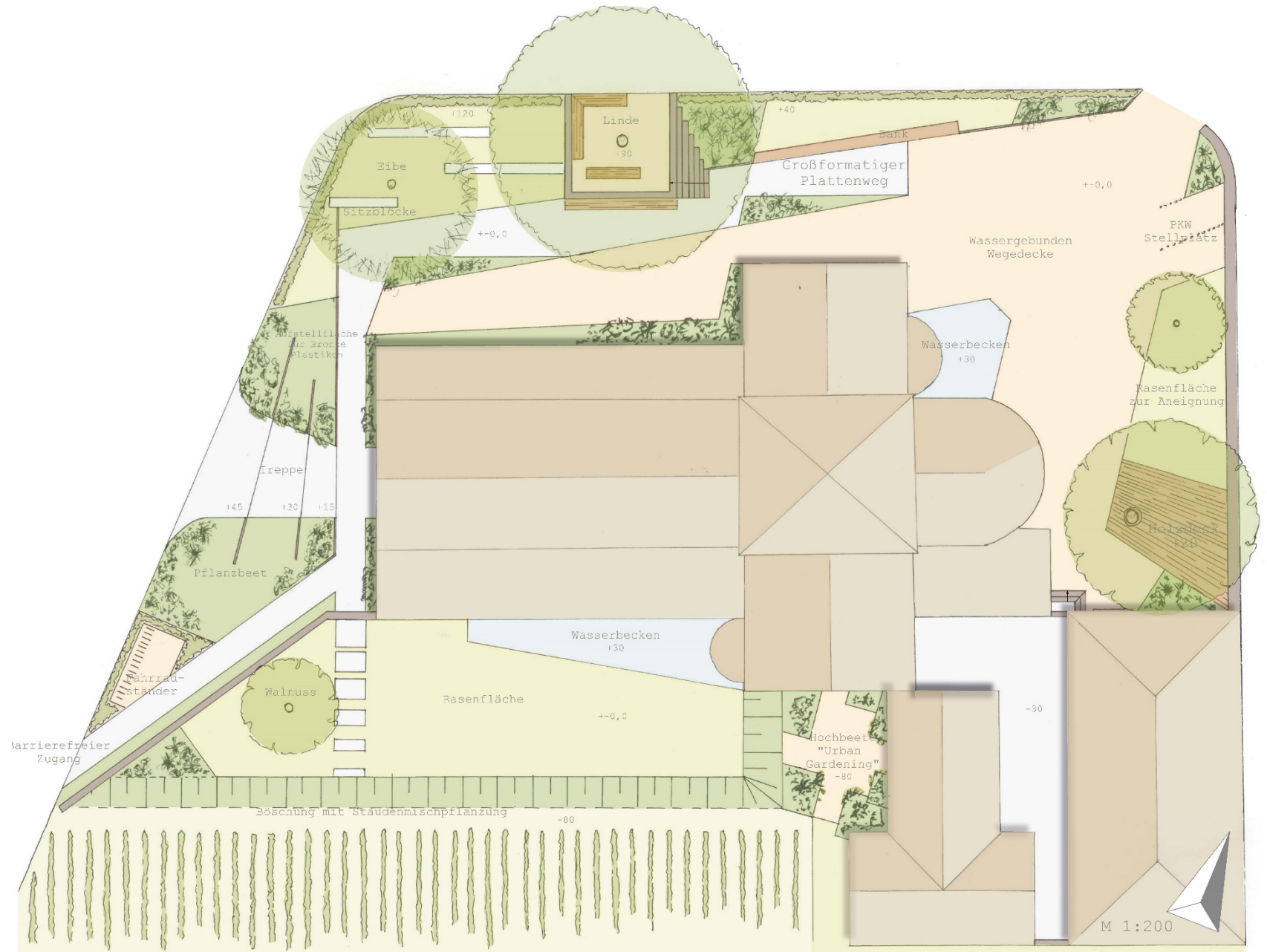
Entwurf –

Belebung, Begegnung, Besinnung
Lena Hörsch
Anna Sophia Patscheider

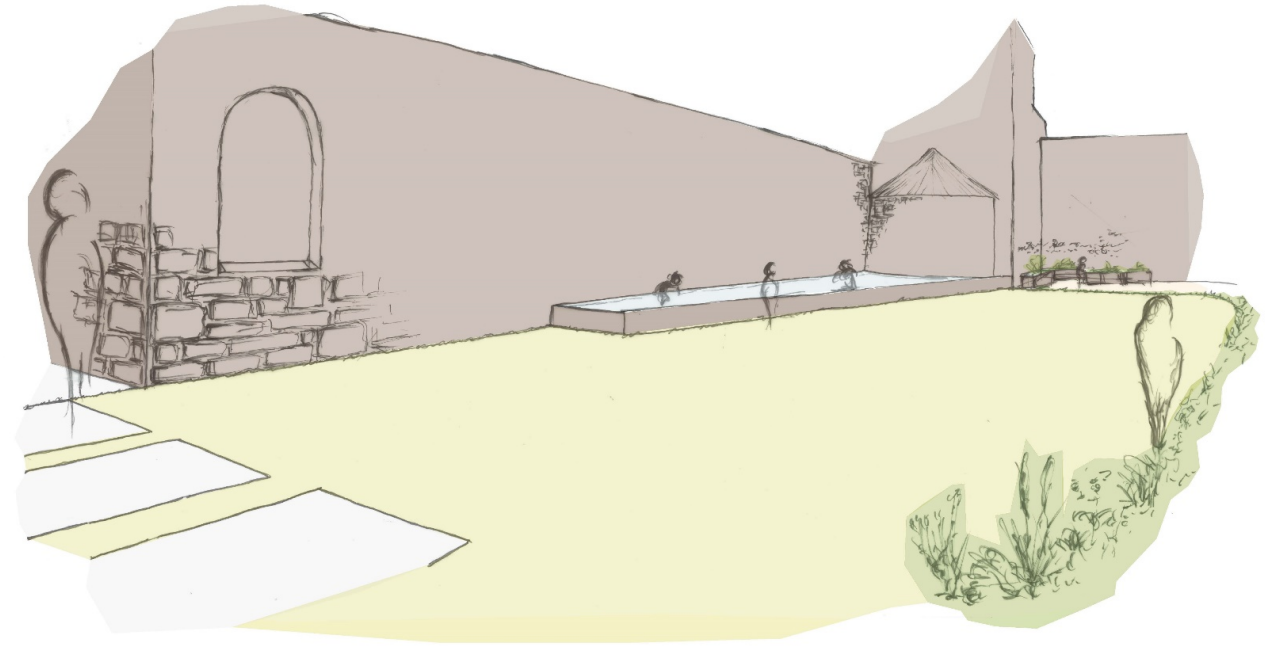


Entwurf – Schritt halten

Arne Lahmann
Jan Moritz Seifert



Entwurf – Schritt halten Arne Lahmann Jan Moritz Seifert



Analyse

Veronica Eder
Johanna König

INTERESSENGEMEINSCHAFTEN:



- Kinder
- Jugendliche
- Erwachsene
- Senioren

SCHWÄCHEN

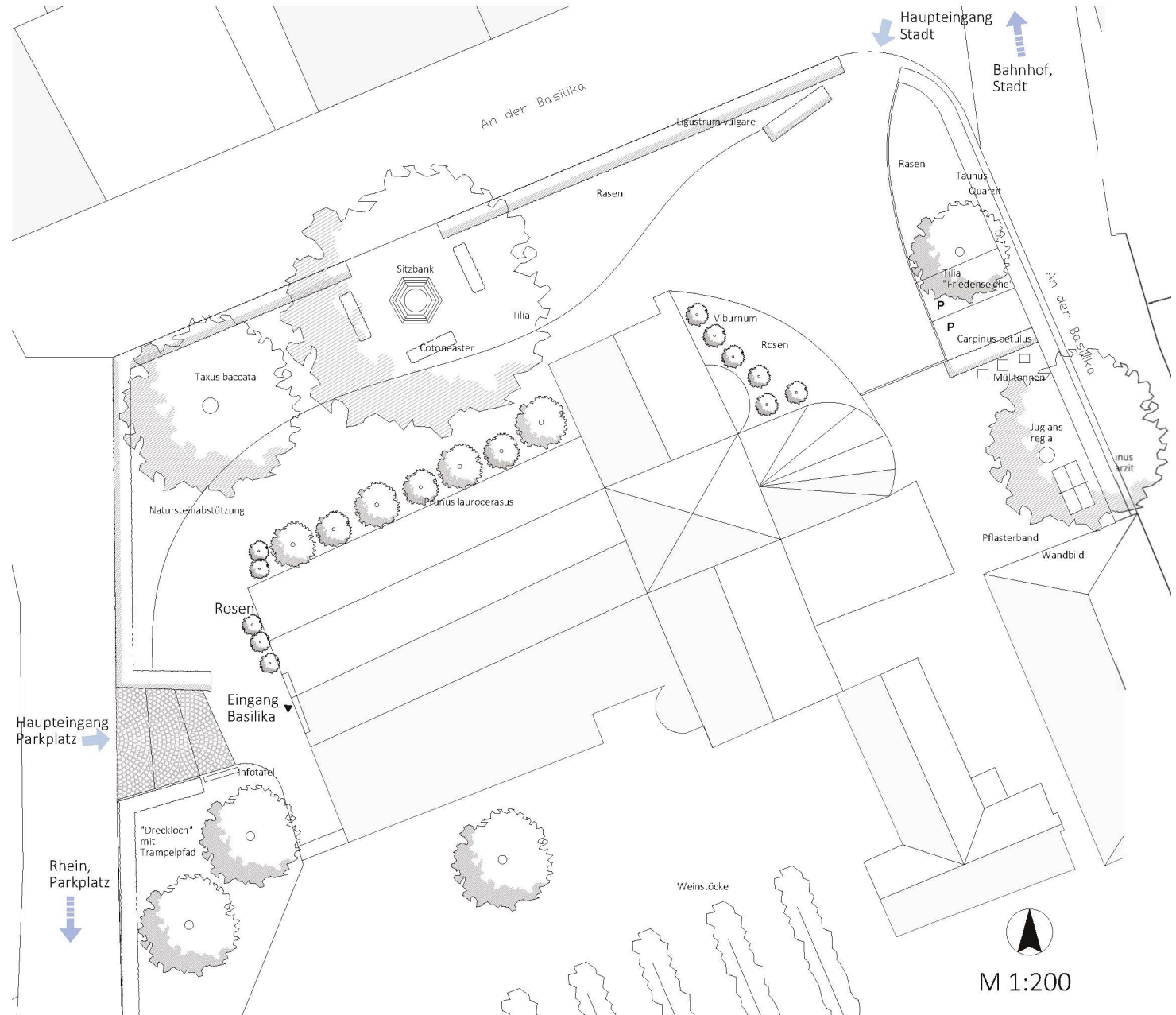
Parkplätze
Mülleimer
„Dreckloch“

STÄRKEN

Öffentlicher Parkplatz
Baumbestand
Historische Bedeutung

WÜNSCHE GEMEINDE:

Informationstafeln
Sitzmöglichkeiten
Beleuchtung
Sichtbarkeit verbessern
Tastmodell
Raum für Veranstaltungen
Basilikafenster frei

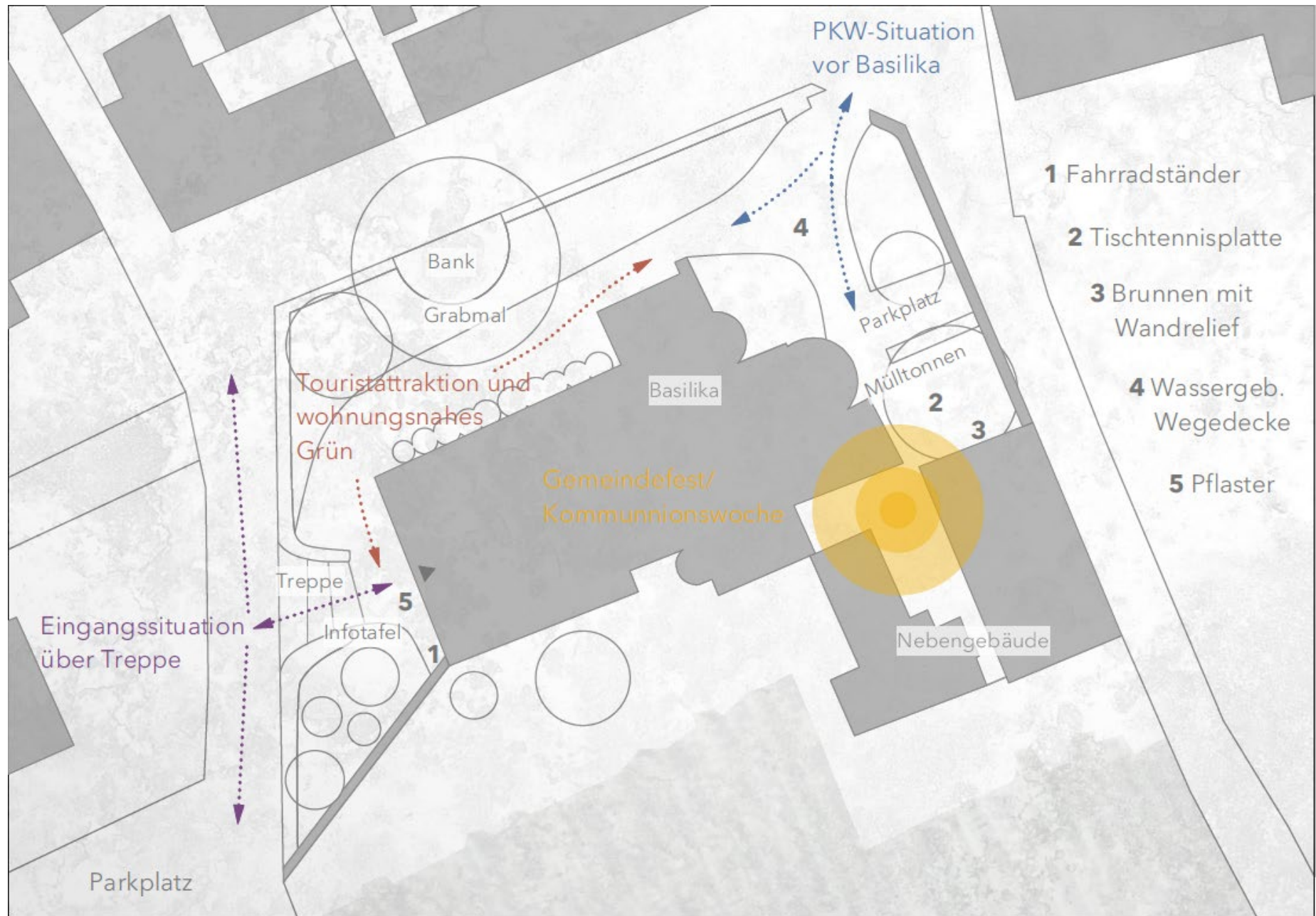


Entwurf – Gemeinsam beten, leben und feiern Veronica Eder Johanna König



Analyse I

Florian Opitz



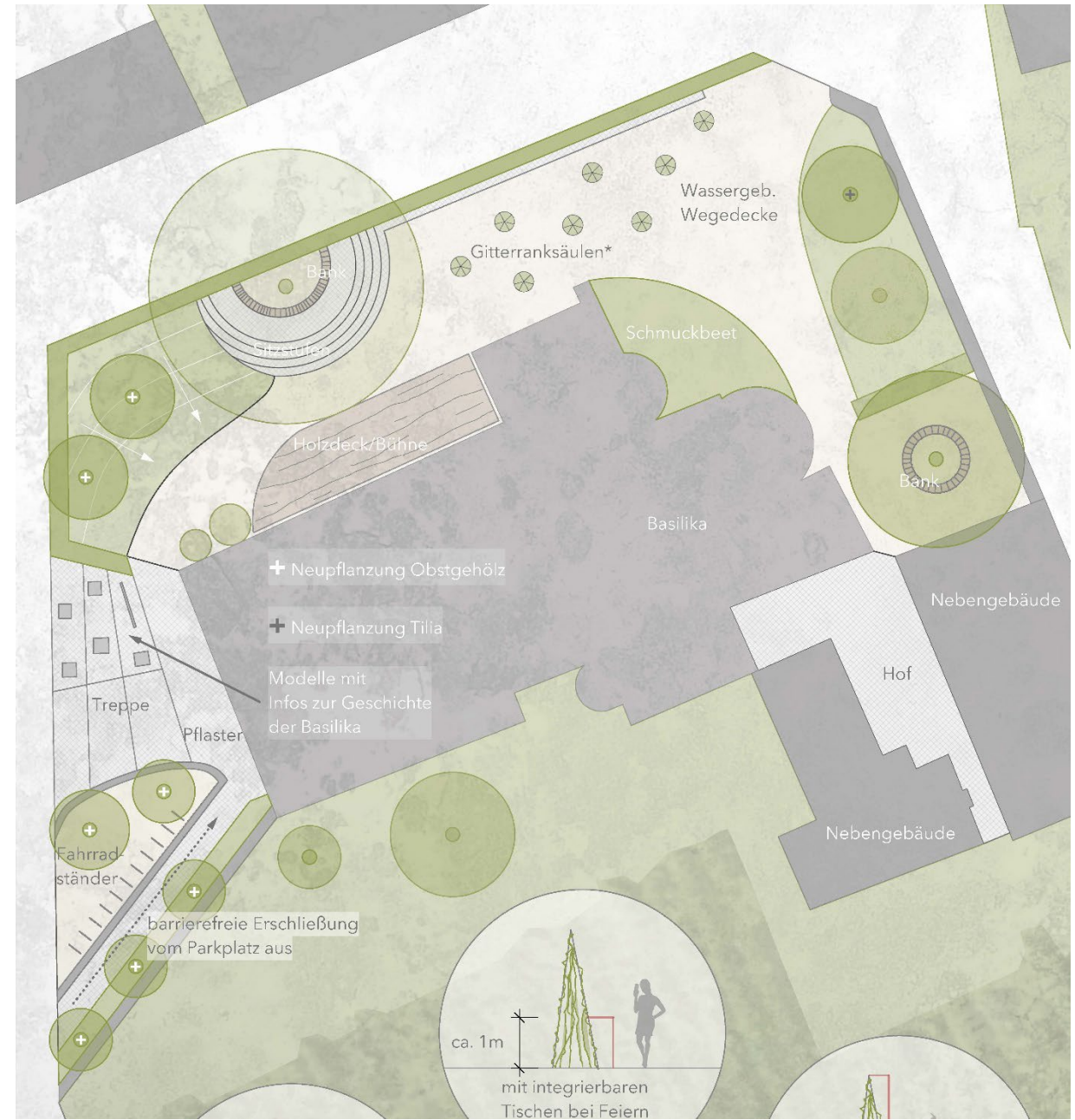
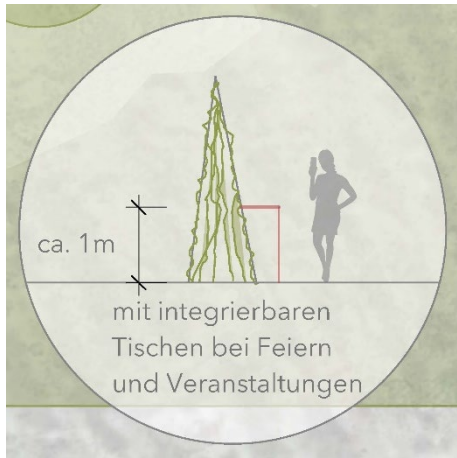
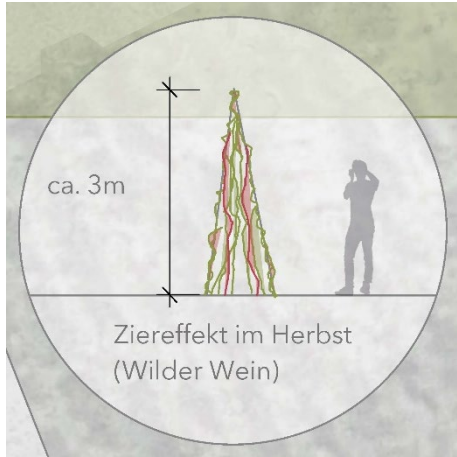
Analyse II

Florian Opitz



Entwurf – Bewahrung der Atmosphäre eines besonderen Ortes

Florian Opitz



Analyse

Sabrina Köpke



BEPFLANZUNG EINGANG



LINDE MIT SITZGELEGENHEIT



AUFENTHALTSPATZ UND KREATIVWERKSTATT FÜR FIRMINGE



EINGANGSBEREICH



EINFASSUNG AUS NATURSTEIN



Entwurf – Mittelheim lädt zum Naschen ein Sabrina Köpke



**Vielen Dank für Ihr
Interesse**