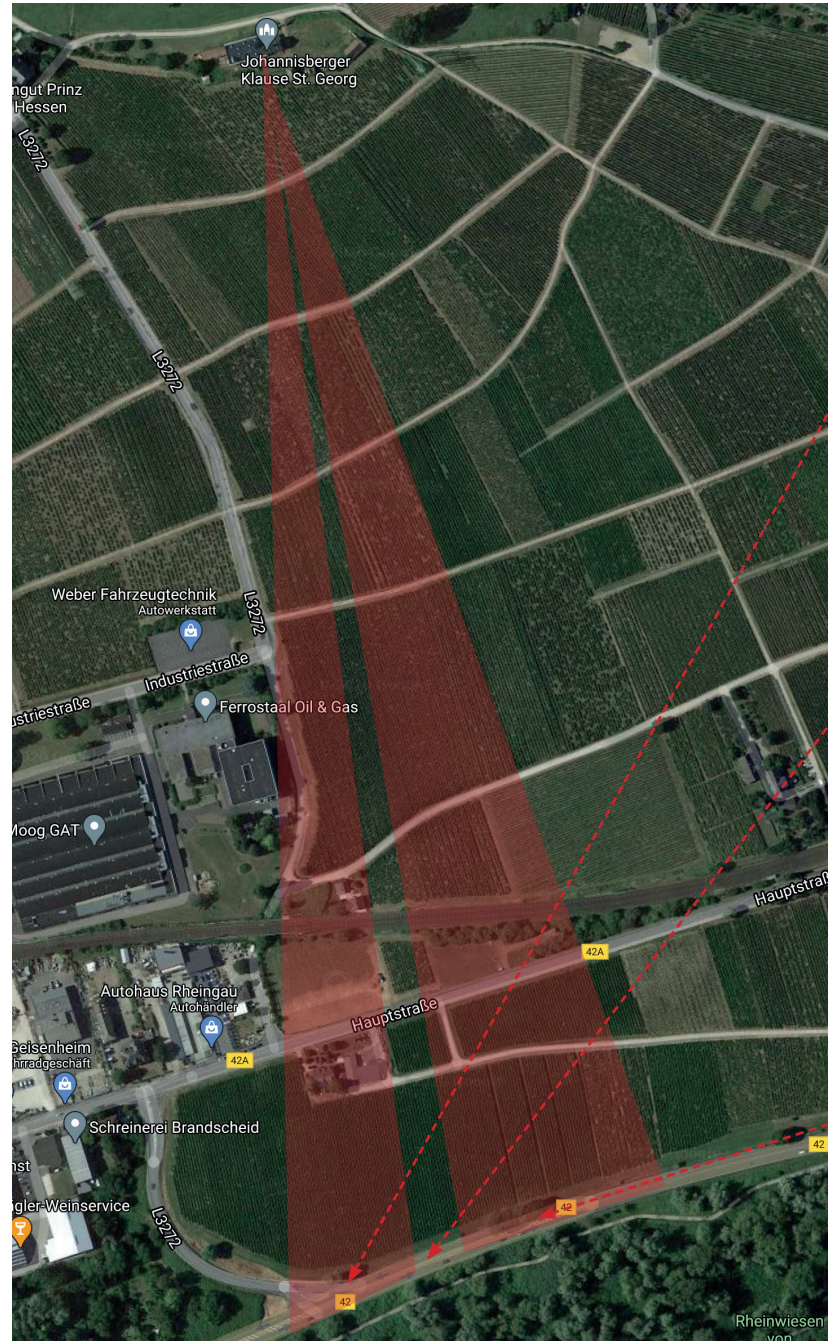


WERTSTOFFHOF MITTLERER RHEINGAU - VORENTWURF

BLICKACHSE

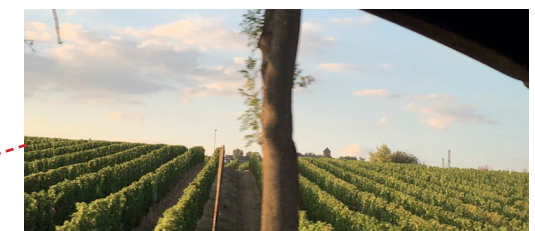
Das Schloss Johannisberg ist von der B42 in diesem Bereich nicht sichtbar. Die Blickachse wird somit durch den Wertstoffhof auch nicht beeinträchtigt.



Schloss wird durch vorhandene Bauten und Geländeverlauf verdeckt

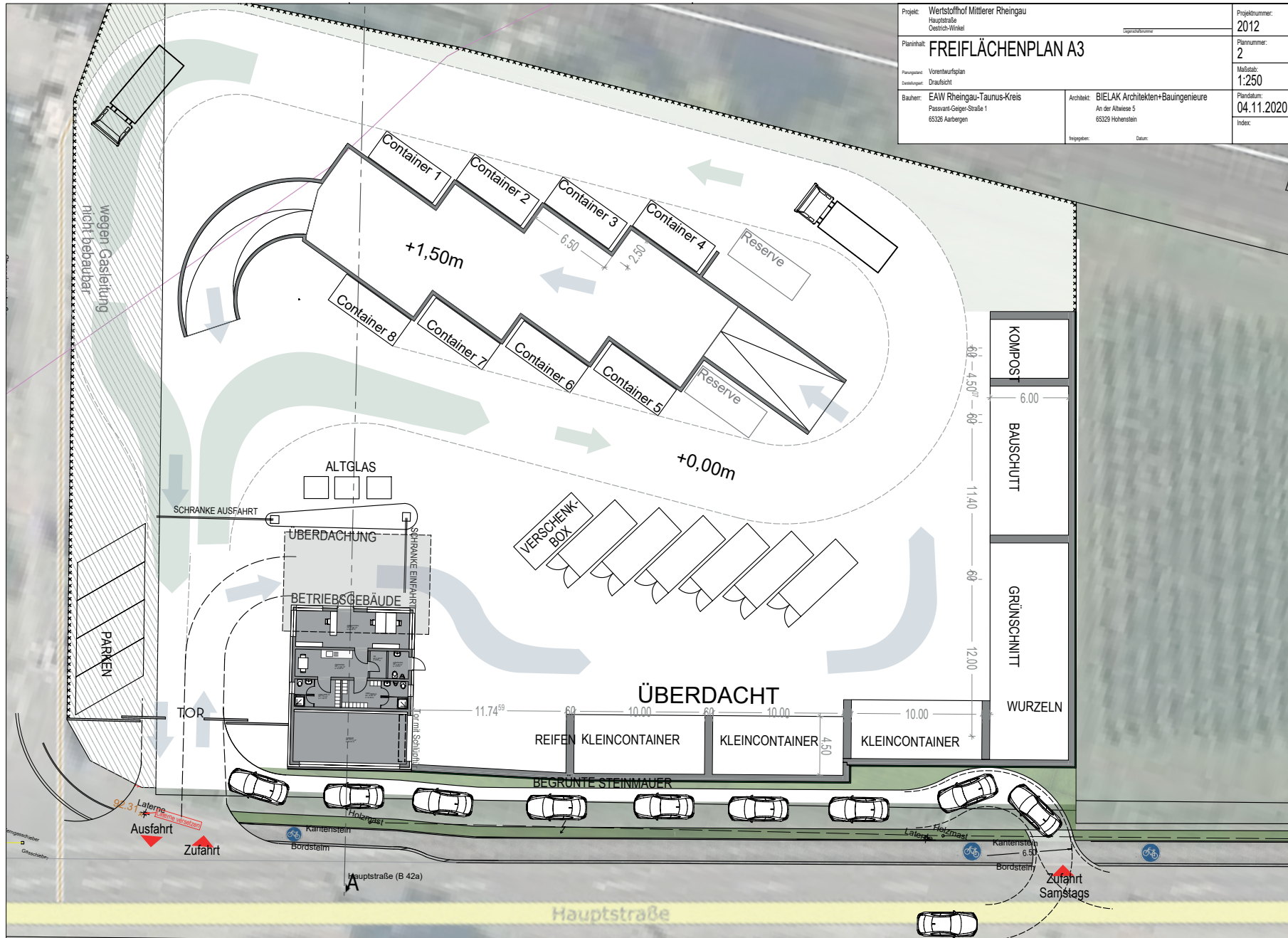


kurzer Blick auf Schlossdach



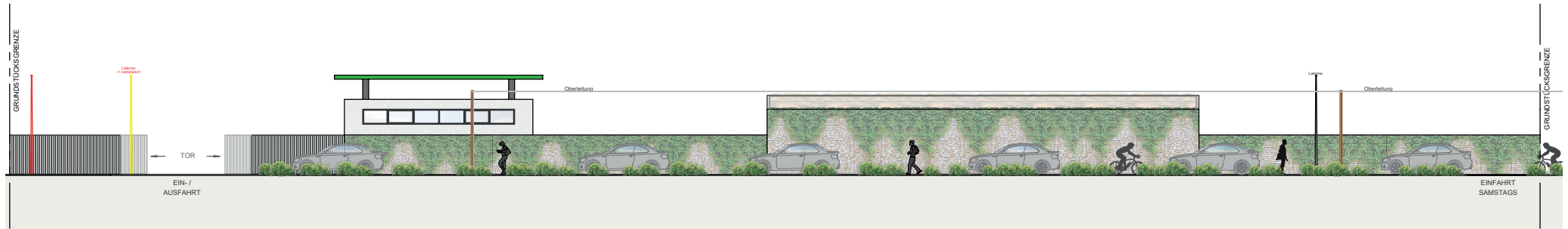
Schloss wird durch Weinreben, Gelände- verlauf und Bäume verdeckt

WERTSTOFFHOF MITTLERER RHEINGAU - VORENTWURF

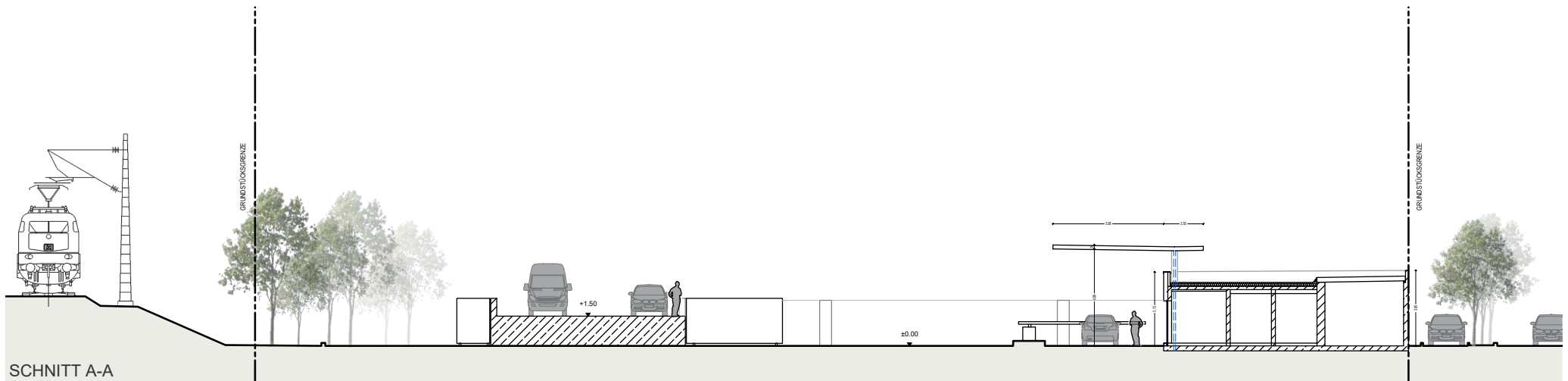


Projekt: Wertstoffhof Mittlerer Rheingau Hauptstraße Oestrich-Winkel	Projektkummer: 2012
Planinhalt: FREIFLÄCHENPLAN A3	Plannummer: 2
Planungsart: Vorentwurfsplan Darstellung: Draufsicht	Maßstab: 1:250
Bauherr: EAW Rheingau-Taunus-Kreis Passavant-Geiger-Straße 1 65326 Aarbergen	Architekt: BIELAK Architekten+Bauingenieure An der Altwiese 5 65329 Hohenstein
Freigegeben: _____ Datum: _____	Plandatum: 04.11.2020
	Index:

WERTSTOFFHOF MITTLERER RHEINGAU - VORENTWURF



ANSICHT VON HAUPTSTRASSE



SCHNITT A-A