

Stellungnahme des Eigenbetrieb Stadtwerke in Bezug auf die Errichtung von Schallschutzwänden der Deutschen Bahn - Mittelheim_Winkel_TÖB 20

Allgemeine Hinweise:

Es existieren mehrere Überschneidungen zwischen dem Projektplan und den vorhandenen Entwässerungseinrichtungen der Stadt (verrohrte Bäche) und des Eigenbetriebs Stadtwerke (Abwasserkanäle).

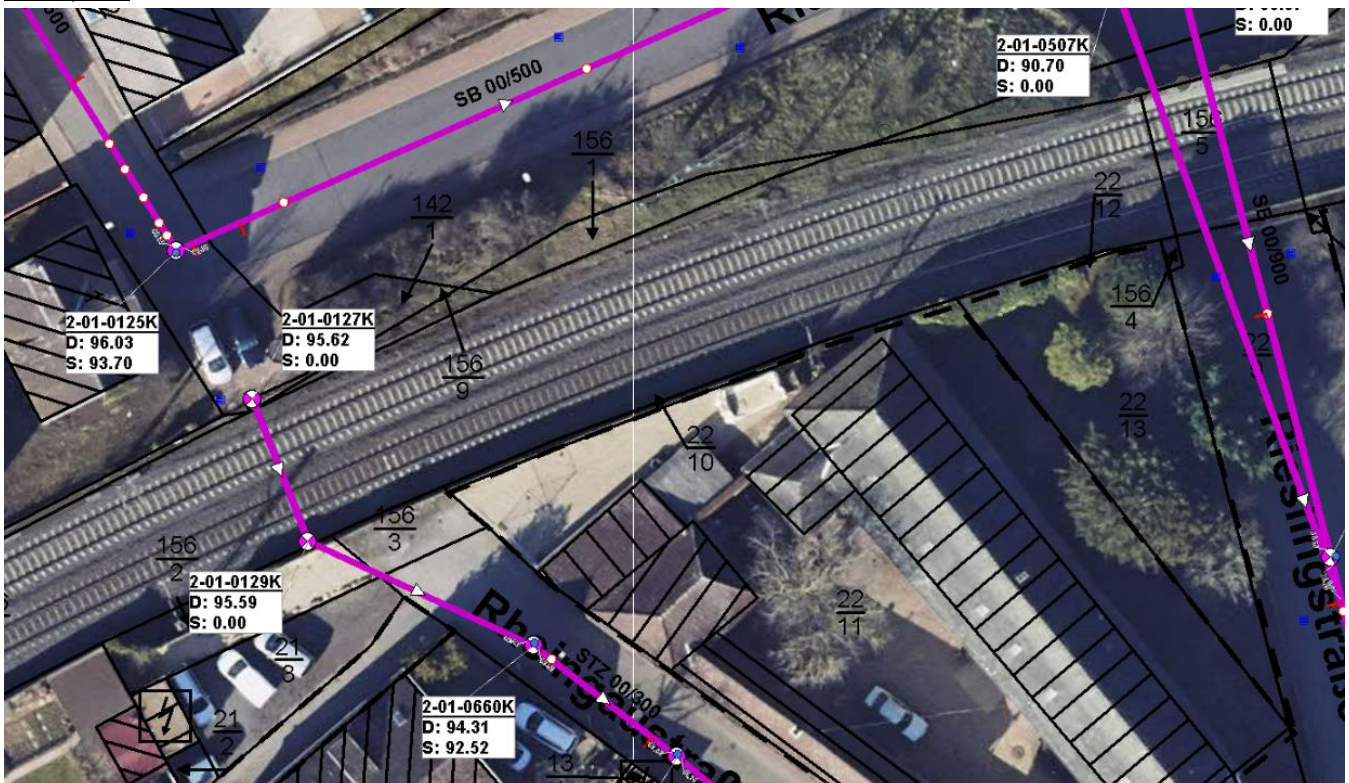
Diese sind besonders schützenswert und dienen dem umwelttechnisch notwendigen und sachgemäßen Abtransport von fäkalienhaltigem Abwasser und Regenwasser.

Die Übersichtspläne der Maßnahme wurden gesichtet und auf Überschneidungen geprüft.

Hinweise zu Anl. 3.1 SSW Oestrich-Winkel GP Lageplan 314 315

An Punkt 129 des Lageplans befinden sich mehrere Entwässerungsleitungen, die zu einem Schacht führen der dann über ein DN300 Kanalrohr unter der Bahn entlang verläuft („Mittelheim Flur 9 Flst 156/6). Schacht (Mittelheim Flur 17 Flst. 255) und Leitungen sind zu schützen.

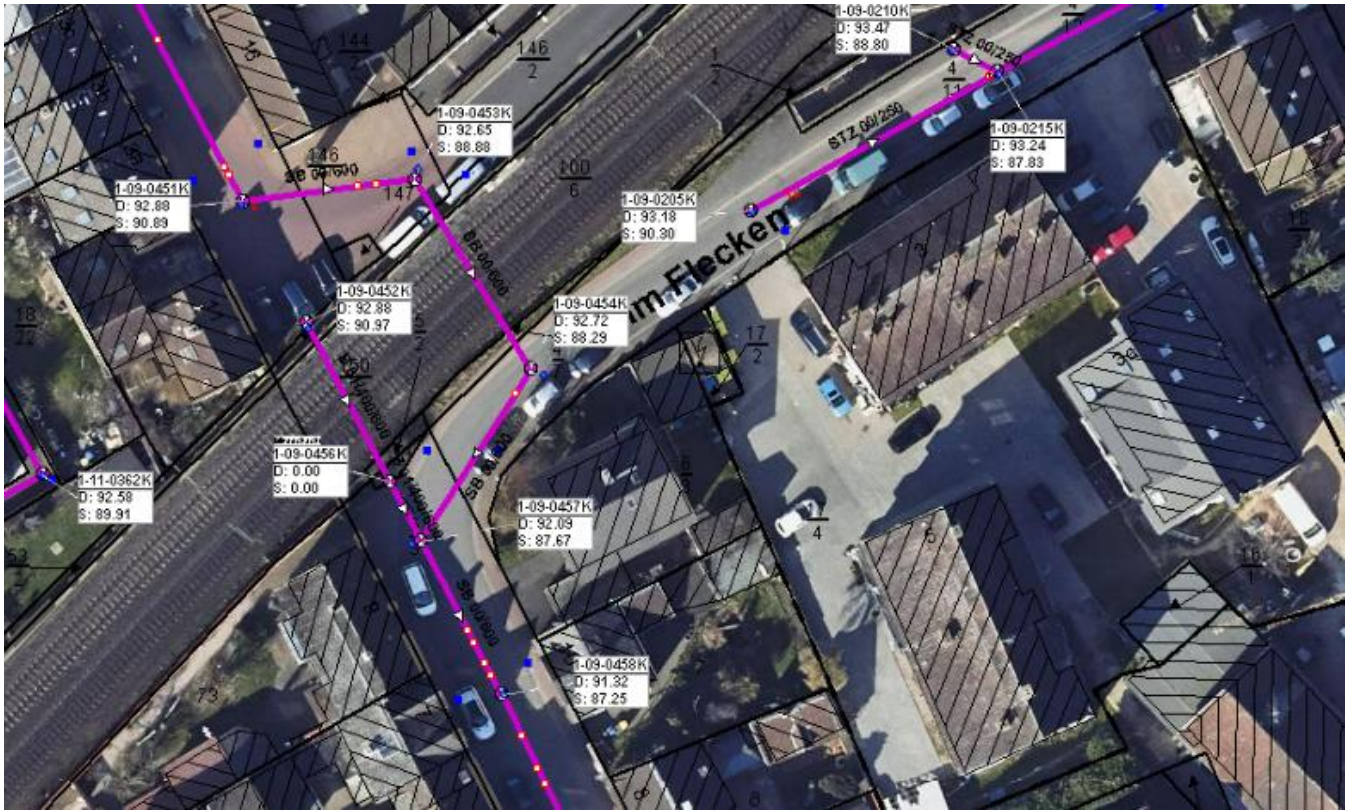
Kanalplan:



Hinweise zu Anl. 3.2 SSW Oestrich-Winkel GP Lageplan 337

An Punkt 231/230 und im umliegenden Bereich des Lageplans befinden sich mehrere Entwässerungsleitungen. Zwei (DN400 und DN600) Kanäle kreuzen die Bahn an unterschiedlichen Stellen auf „Winkel Flur 19 Flst 100/6“. Schächte und Leitungen sind zu schützen.

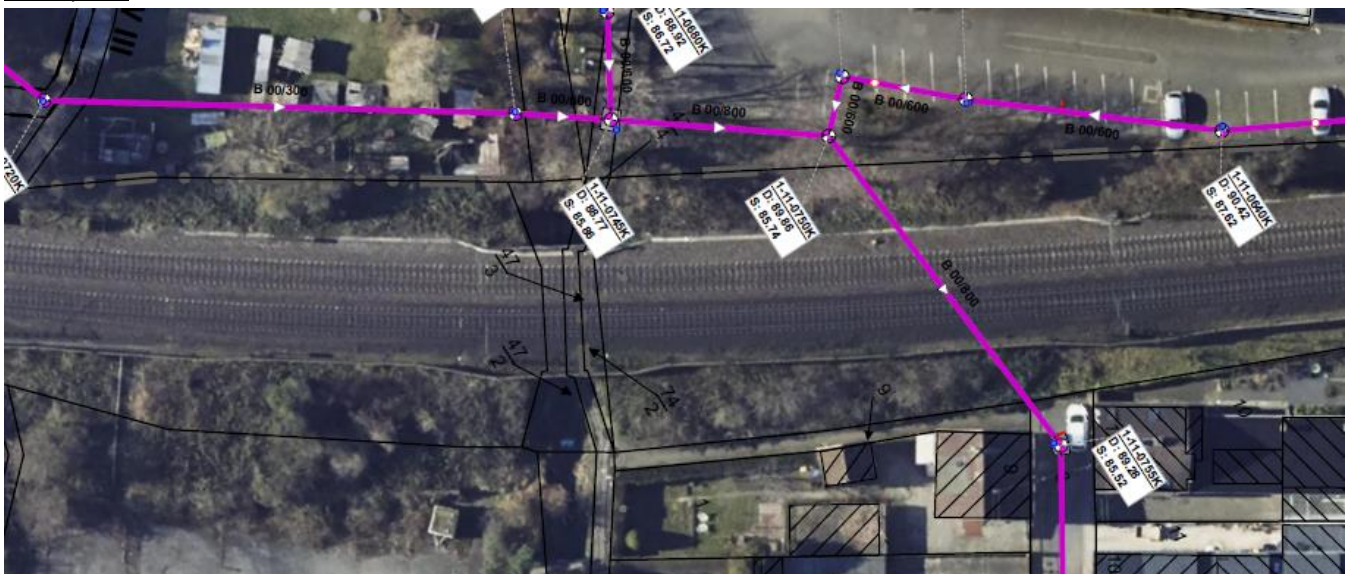
Kanalplan:



Hinweise zu Anl. 3.3 SSW Oestrich-Winkel GP Lageplan 338 339

Parallel zur Maßnahme verläuft ein Sammelkanal der bei möglicher Befestigung von Baustraßen besonders zu schützen ist. Ein DN800 Abwasserkanal kreuzt die Bahn auf Grundstück „Winkel Flur 18 Flst 74/4“.

Kanalplan:



Detaillierter Kanalplan im Anhang.

Bekannte Baumaßnahmen der Stadtwerke in den Bereichen:

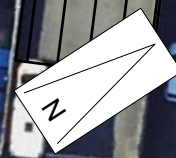
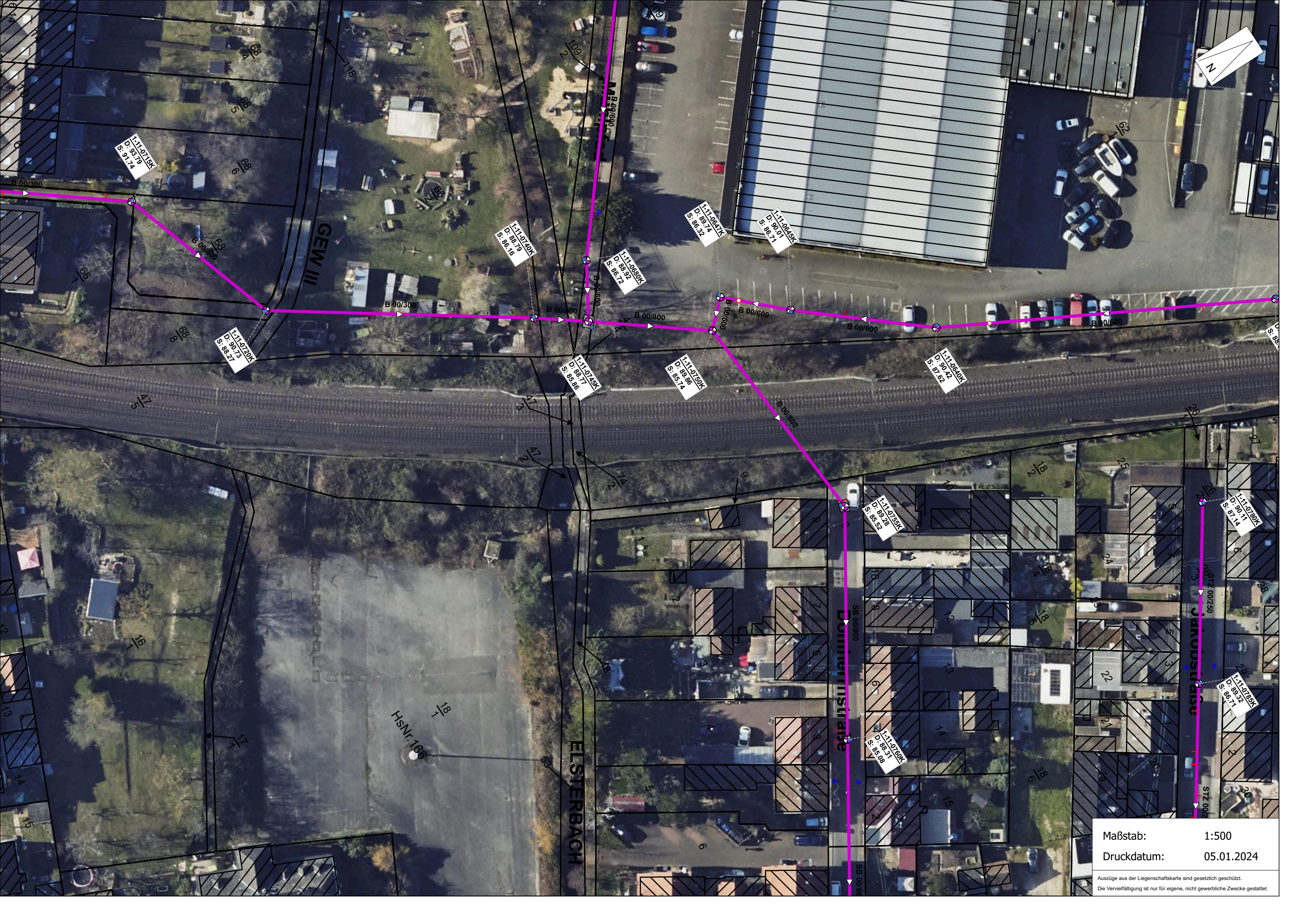
2024 – Arndtstraße

2024 und 2025 Obere Schwemmbach (Bereich nördlich der Bahn)

Oestrich-Winkel 05.01.2023

Simon Sproß

techn. Betriebsleitung Eigenbetrieb Stadtwerke



Maßstab: 1:500
 Druckdatum: 05.01.2024

Auszüge aus der Liegenschaftskarte sind gesetzlich geschützt.
 Die Vervielfältigung ist nur für eigene, nicht gewerbliche Zwecke gestattet.

L1110119K
 D: 89.79
 S: 85.74

L1110170K
 D: 89.73
 S: 88.27

L1110740K
 D: 88.79
 S: 88.16

L1110690K
 D: 88.92
 S: 86.72

L1110671K
 D: 89.74
 S: 86.32

L1110651K
 D: 90.07
 S: 86.71

L1110745K
 D: 88.71
 S: 88.86

L1110709K
 D: 89.86
 S: 85.74

L1110640K
 D: 90.42
 S: 87.82

L1110755K
 D: 89.29
 S: 85.22

L1110789K
 D: 88.31
 S: 85.08

L1110781K
 D: 90.11
 S: 87.14

L1110785K
 D: 88.32
 S: 86.71

GEW III

ELSTERBACH

Dommerstrasse

Jakobstrasse

HsNr. 166

STZ 00/250

STZ 00/2

SB 00/800

SB 00/800

109

118

4/88

5/88

6/88

68

8/88

5/14

47

47

7/4

9

2/88

25

9

24

23

5

3

22

21

20

20

21

6

28

28

20

2

20

20

20

20

20

6/88

1/8

14

15

13

2

5

6

7

8

9

10

11

12

13

14

15

16

17

18

19

20