

Anhaltende Beschwerden über die Einleitung von angeblichem Schmutzwasser unterhalb der Greiffenclaustraße in den Schwemmbach

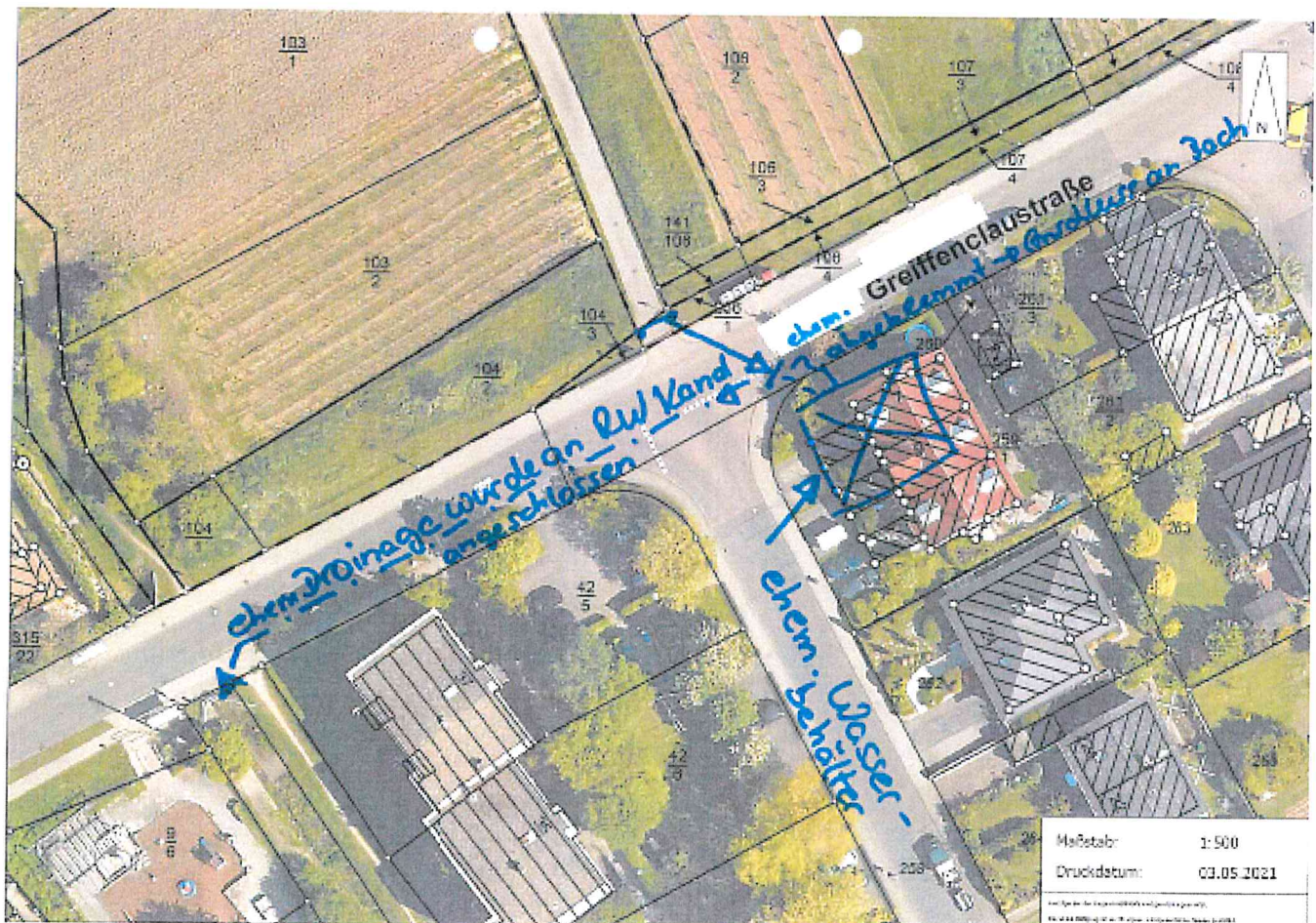
1. Vermerk

Auf dem Grundstück Greiffenclaustraße/ Ecke Rieslingstraße hat sich früher ein Wasserbehälter befunden. Dieser wurde aus einer Leitung von Norden her gespeist.

Diese Leitung/ Drainage ist nach wie vor wasserführend und wurde nach dem Rückbau des Wasserbehälters an den Schwemmbach (direkt am Rohrdurchlass Richtung Süden) angeschlossen.

Diese Leitung/ Drainage wurde nun an den Regenwasserkanal angeschlossen. Die Einleitestelle im Bach liegt jetzt etwas südlicher, so dass dieses Wasser nun mehr sichtbar ist.

Da es sich um Grundwasser handelt, ist eine Einleitung in den Mischwasserkanal nach den Wasserhaushaltsgesetz sowie dem Hessischen Wassergesetz unzulässig!



B. Dollinger