



GEMEINDE RANSTADT



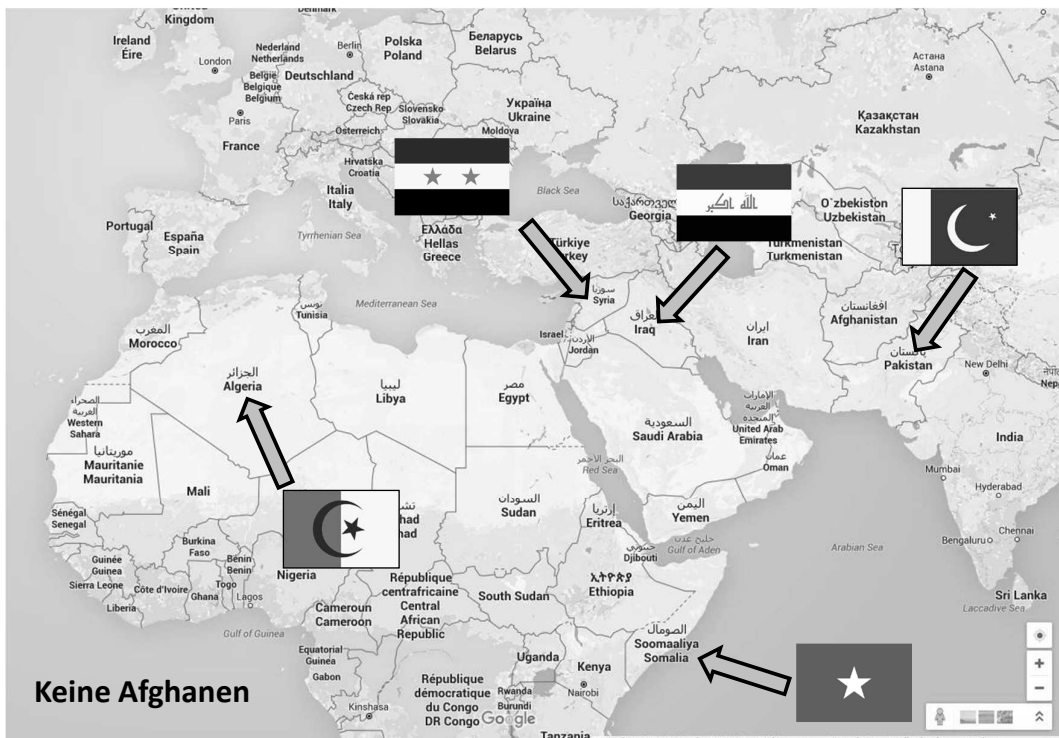
Fachstelle Migration

Informationen zur Flüchtlings-situation Gemeindevertretung Ranstadt 21. Februar 2017



Überblick

GEMEINDE RANSTADT

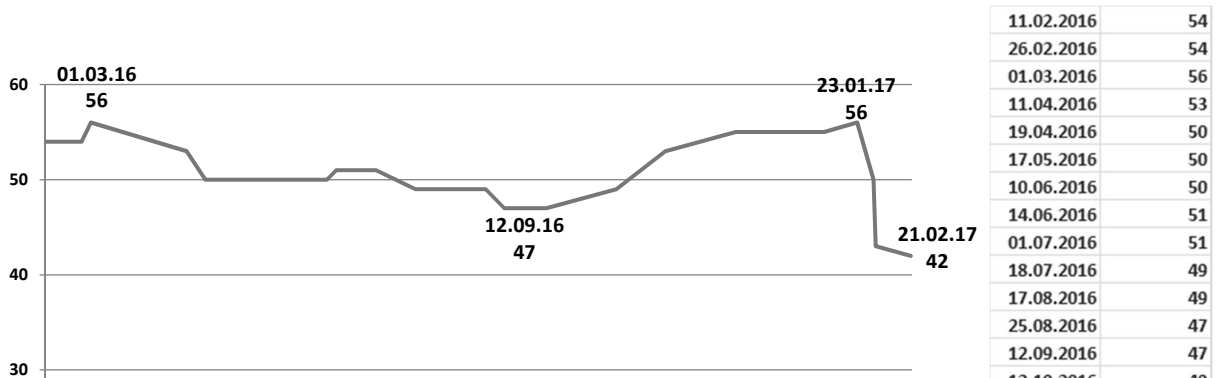




Überblick

GEMEINDE RANSTADT

Derzeit 42 Personen



11.02.2016	54
26.02.2016	54
01.03.2016	56
11.04.2016	53
19.04.2016	50
17.05.2016	50
10.06.2016	50
14.06.2016	51
01.07.2016	51
18.07.2016	49
17.08.2016	49
25.08.2016	47
12.09.2016	47
12.10.2016	49
02.11.2016	53
02.12.2016	55
09.01.2017	55
23.01.2017	56
30.01.2017	50
31.01.2017	43
15.02.2017	42

Neubelegung frei gewordener Wohnungen durch den Wetteraukreis

zzgl. Neuzuweisungen gemäß Quote
(Geburten und Familienzusammenführungen)



2016:

GEMEINDE RANSTADT

Dauernheim - Kirchbergstrasse 30





Wohnungen

GEMEINDE RANSTADT



Ranstadt Bahnhofstraße 11a

9 Personen
Einzelpersonen aus Syrien
anerkannt



Wohnungen

GEMEINDE RANSTADT



Ranstadt Hauptstraße 29

Wohnung 1: Ein Syrer - anerkannt
Wohnung 2: Ein Somali - geduldet



Wohnungen

GEMEINDE RANSTADT



Dauernheim Kirchbergstraße 3

3 Personen
Pakistanische Familie
geduldet



Wohnungen

GEMEINDE RANSTADT



Ranstadt Bahnhofstraße 17

Wohnung 1 EG:
Nach Wegzug leer
Kapazität max. 6 Pers.
Neueinrichtung

Wohnung 2 OG li.:
Somalische Familie
Mutter, Vater, Baby (+1)
Vater anerkannt

Wohnung 3 OG re.:
Irakische Familie
Mutter, Vater, vier Kinder
geduldet



Wohnungen

GEMEINDE RANSTADT



Dauernheim Langgasse 3

Partei 1:

4 syrische Einzelpersonen
1 anerkannt – 3 geduldet

Partei 2:

Syrische Familie
Mutter, Vater, drei Söhne
1 anerkannt, 4 geduldet



Wohnungen

GEMEINDE RANSTADT



Dauernheim Kurze Gasse 7

4 Personen - Syrische Familie
Mutter, Vater und Baby (+1)
Bruder
anerkannt



Wohnungen

GEMEINDE RANSTADT



Partei 1:

Algerische Mutter mit Baby
Geduldet

Partei 2:

Syrische Familie
Mutter, Vater, Baby geduldet
Neffe anerkannt (Nachzug)



Wohnungen

GEMEINDE RANSTADT



Verlegung der Bewohner in andere Unterkünfte

Ausgeräumt – derzeit Renovierung und Neueinrichtung
Kapazität max. 3 Personen



Wohnungen

GEMEINDE RANSTADT



Ranstadt Heegweg 1

März 2015 bis Januar 2017 - Serbische Familie - Ausweisung

Ausräumt, folgt Reinigung und Neueinrichtung
Kapazität max. 7 Personen / Familie



Wohnungen

GEMEINDE RANSTADT



14. Februar 2017



GEMEINDE RANSTADT

Gemeindeverwaltung
& Bauhof

Sozialarbeiter
EHC



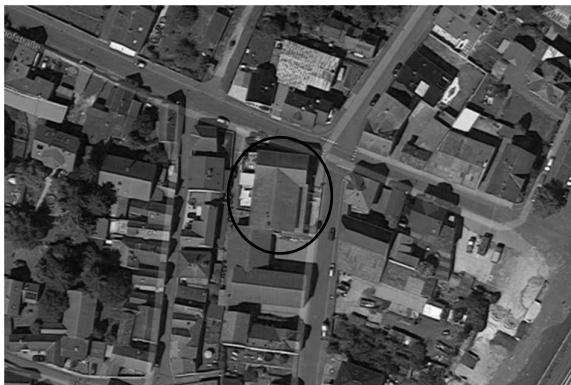
Flüchtlingshelfer

Flüchtlinge



GEMEINDE RANSTADT

Gemeindeverwaltung - Kernaufgaben





Sozialarbeiter (EHC ex DRK)

GEMEINDE RANSTADT

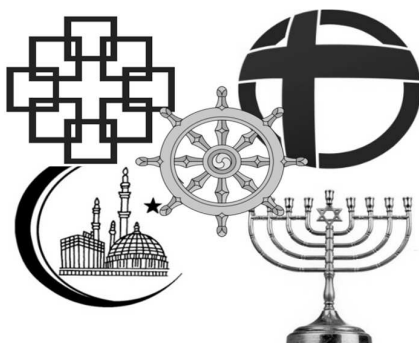


Sprechstunde: Donnerstags 14-15 Uhr



Allgemeine Flüchtlingshilfe

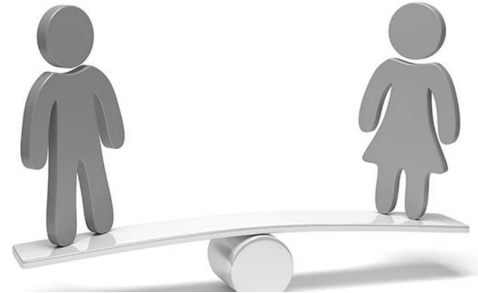
GEMEINDE RANSTADT





Allgemeine Flüchtlingshilfe

GEMEINDE RANSTADT



Allgemeine Flüchtlingshilfe

GEMEINDE RANSTADT



Bleichenbach – Friedberg - Reichelsheim

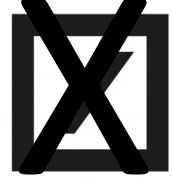


سحب النقود من الصراف الصحيح

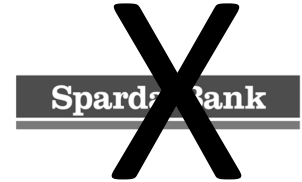


يجب أن يبقى في الحساب مبلغ 5 يورو دائماً

سحب النقود من صراف آخر
يكلفك 5 يورو في كل مرة



Deutsche Bank



Sparda Bank



Mülltrennung

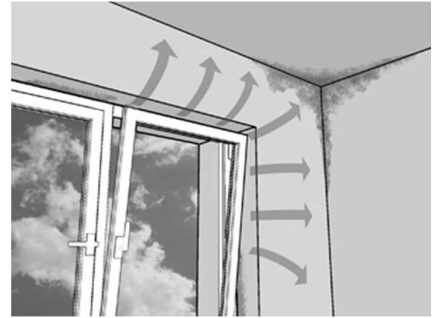
GEMEINDE RANSTADT





Strom, Wasser Heizung

GEMEINDE RANSTADT



Wohnungspflege

GEMEINDE RANSTADT



Mal so, mal so...



Aktionen

GEMEINDE RANSTADT



Spielenachmittag



Sicherheit

GEMEINDE RANSTADT



Fahrradtraining



Sicherheit

GEMEINDE RANSTADT



Feuerlöchertraining in Kooperation mit der FF Echzell



Mithilfe

GEMEINDE RANSTADT



Kräutergarten Ranstadt Backhaus Bellmuth



Mithilfe

GEMEINDE RANSTADT

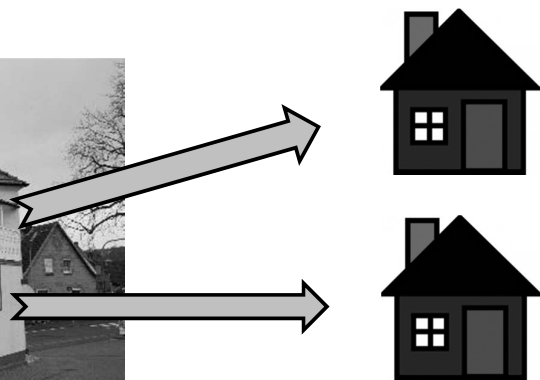


Weihnachtszauber



Aktuelles / Ausblick

GEMEINDE RANSTADT



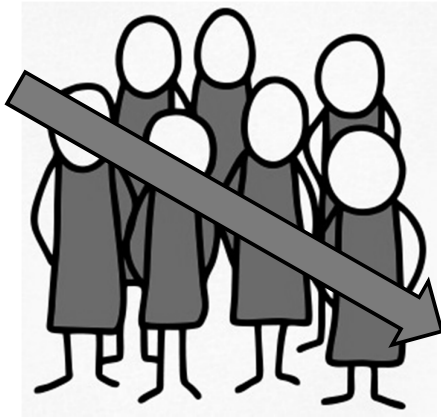
Anerkannt = Auszug?





Aktuelles / Ausblick

GEMEINDE RANSTADT



Helfersituation



Transport von Spenden
Aus- u. Einräumen der Wohnungen

Fahrdienste, z.B. KHS Büdingen / Lich / Bad Nauheim
Bundesamt Migration Büdingen / Gießen



Aktuelles / Ausblick

GEMEINDE RANSTADT

Neubelegung bei Wegzügen, bzw. Abschiebungen
12 Neuzuweisungen im Q1 angekündigt
Suche nach neuen Wohnungen / Besichtigungen
Renovierung und Neuausstattung der Wohnungen (Bauhof)
Auszug anerkannter Flüchtlinge – Wohnungssituation
Nachzüge / Familienzusammenführung

Flüchtlingshelfer / Runder Tisch
Zusammenarbeit mit anderen Kommunen
Externe Veranstaltungen (Arbeitskreise)
Stabtreffen
Austausch der Verwaltungsmitarbeiter Wetteraukreis

Regelmäßige Besuche in den Wohnungen
Mülltrennung - Energieverbrauch
Prüfen der Verbrauchsabrechnungen
Abrechnungen Wetteraukreis (B. Stiebeling)
Broschüren, Aushänge
Koordination und Abholung von Spenden
Fahrdienste



GEMEINDE RANSTADT

Vielen Dank !

