

Bikepark mit Asphalt Pumptrack

PLANUNG | KONZEPTION - GEMEINDE RANSTADT



# INHALTE

**ANSCHREIBEN**

Seite 3

---

**SITUATIONSBESCHREIBUNG**

Seite 4 - 9

---

**ANLAGENBESCHREIBUNG**

Seite 10 - 13

---

**ÜBERSICHTSPLAN**

Seite 14 - 21

---

**MATERIALMENGEN**

Seite 22

---

**KOSTENKALKULATION**

Seite 23 - 24

---

**ZUSATZLEISTUNGEN**

Seite 25

---

**MEHRWERTE**

Seite 26

---

**BEISPIELBILDER**

Seite 27 – 37

---

**KONTAKT**

Seite 38



RadQuartier GmbH  
Untere Au 10  
95185 Gattendorf

Tel. 09285 9612432  
E-Mail: [info@radquartier.de](mailto:info@radquartier.de)

Amtsgericht Hof | HRB 6062  
USt-IdNr.: DE326267318

Geschäftsführer:  
Robin Specht, Melanie Usinger

2

**Bankverbindungen:**

VR Bank Hof eG  
Konto: 100811831 BLZ: 78060896  
IBAN: DE 90780608960100811831  
BIC: GENODEF1HO1

## Angebot:

Angebotsnummer: 13621R

USt-IdNr.: DE 326267318

# RADQUARTIER

RadQuartier GmbH  
Untere Au 10  
95185 Gattendorf

Geschäftsführer:  
Robin Specht, Melanie Usinger

Amtsgericht Hof  
HRB 6062

E-Mail: [info@radquartier.de](mailto:info@radquartier.de)  
Tel.: 09285 9612432

### Auftraggeber

Gemeindeverwaltung Ranstadt  
Hauptstraße 15  
63691 Ranstadt

Gattendorf, 18.11.2021

Sehr geehrte Damen und Herren,

bezugnehmend auf das Abstimmungsgespräch, die Geländebesichtigung, sowie den Jugend- und Beteiligungsworkshop ,haben wir, die Firma **RadQuartier**, mit unserem Team aus Traildesignern, Sportwissenschaftlern, Technikern und Profi-Athleten folgende Konzeption für Ihr geplantes Projekt zur Errichtung einer Rollsportanlage in Form eines Asphalt Pumptracks mit Dirt Jump/Bikepark ausgearbeitet. Die Planung beinhaltet alle relevanten Themen und das Konzept des individuellen Bikeparks mit Pumptrack.

Zu allererst sei gesagt, dass Sie mit der Verwirklichung einer solchen Anlage ein absolutes Alleinstellungsmerkmal schaffen – was für die Gemeinde Ranstadt einen zusätzlichen enormen gesellschaftlichen Mehrwert mit sozialer Rendite und regionaler Wertschöpfung darstellt.

Die Fläche, angrenzend an „Oberriedstraße und Heegweg, welche momentan ein freie Wiesenfläche Bäumen darstellt, bietet eine perfekte Ausgangssituation. In die Grundfläche von über 3980 Quadratmetern, kann der individuell geplante Bikepark mit asphaltierten Pumptrack hervorragend integriert werden und bildet zusammen mit dem angrenzenden öffentlichen Spielplatz und Sportpark eine neue alters- und sportartübergreifende Begegnungsstätte der Spitzenklasse.

Durch die asphaltierte Fahrbahnfläche des Pumptracks aus 940qm Asphalt wird erreicht, eine breite Zielgruppe anzusprechen (die beliebteste Individualsportart Mountainbike, BMX, Inlineskating, Scooter, Skateboard) und zum anderen aber Kleinkindern und „Beginnern“ die Chance zu geben ihre Fertigkeiten im neu geplanten Pumptrack umzusetzen. Der Dirt Jump Park/ Bikepark Bereich ist darauf ausgelegt, Mountainbikern Fahrtechnik zu vermitteln und gleichzeitig mit Hilfe der künstlich angelegten Sprunghindernisse Freude, Spaß und Aktion für Mountainbiker und Bmxer zu kombinieren.

Kurz gesagt, ist diese Anlage eine Multisportanlage die über 15 Sportarten miteinander vereint, Rollstuhlsportler integriert und gleichermaßen „jung und alt“ anspricht.

In dieser Planung stellen wir Ihnen den für Ihre Gemeinde Ranstadt geplanten Bikepark und Asphalt Pumptrack vor. Die Konzeption geht von einer schlüsselfertigen Planung und Umsetzung durch unser Unternehmen aus.

Gerne möchten wir Ihnen nun alle Details auf den folgenden Seiten vorstellen.

Wir würden uns sehr freuen, diesen Park gemeinsam mit Ihnen umzusetzen.

Mit freundlichen Grüßen

Robin Specht  
**RADQUARTIER**



RadQuartier GmbH  
Untere Au 10  
95185 Gattendorf

Tel. 09285 9612432  
E-Mail: [info@radquartier.de](mailto:info@radquartier.de)

Amtsgericht Hof | HRB 6062  
USt-IdNr.: DE326267318

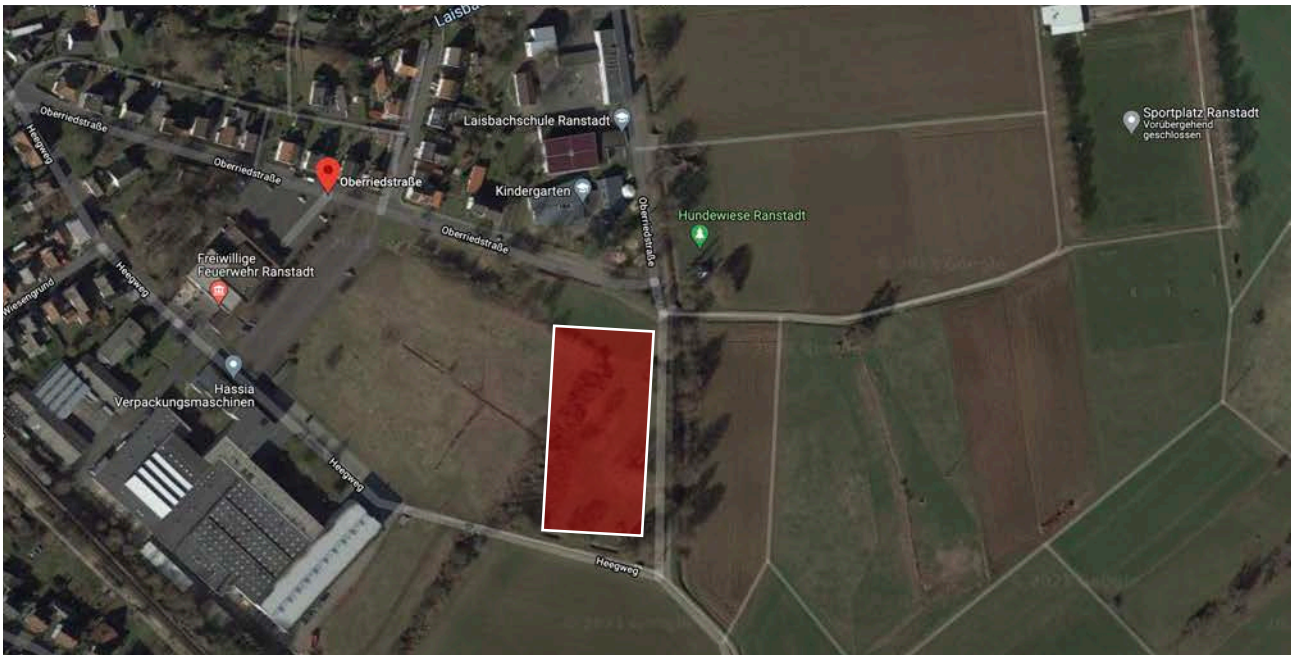
Geschäftsführer:  
Robin Specht, Melanie Usinger

3

### Bankverbindungen:

VR Bank Hof eG  
Konto: 100811831 BLZ: 78060896  
IBAN: DE 90780608960100811831  
BIC: GENODEF1HO1

# SITUATIONSBESCHREIBUNG



Anhand der vorangegangenen Gespräche gestalten wir, die Firma **RadQuartier GmbH**, die Konzeption für einen Bikepark mit asphaltierter Pumptrack Anlage. Unsere Bedarfsanalyse bestätigt, dass eine solche Anlage dienlich für einen gesellschaftlichen Mehrwert ist und es schon eine aktive Szene in Ranstadt sowie den umliegenden Städten und Gemeinden gibt. Jedoch ist noch kein ausreichendes und qualitativ den Nutzern entsprechendes Angebot einer Sportstätte zu finden.

Der neu geplante Asphalt Pumptrack mit Bikepark soll auf dem Gelände angrenzend die Oberriedstraße und Heegweg errichtet werden. Das Gelände stellt momentan eine unbebaute Wiesenfläche mit Bäumen dar. Die regionale Szene wünscht sich einen Bikepark mit diversen Sprunghindernissen und verschiedenen Schwierigkeitsgraden. Von Seiten der Stadt wurde gewünscht eine wartungsarme Variante eines Asphalt Pumptracks mit in das Projekt zu integrieren, um somit die Anlage für den Breitensport zugänglich zu machen.

Unsere Planungen beziehen sich auf die uns vorliegenden und zur Verfügung gestellten Pläne, Leitungspläne sowie auf das Abstimmungsgespräch. Das zur Verfügung stehende Gelände umfasst eine mögliche Fläche von über 3980 Quadratmetern für die neu angedachte Freizeit- und Sportanlage. Die ausgewählte Fläche ist im hier aufgeführten Plan rot markiert. Der Zuweg soll über den Heegweg sowie die Oberriedstraße erfolgen.

Alle uns zur Verfügung gestellten, sowie die durch uns erstellten Pläne und Unterlagen finden Sie auf den folgenden Seiten.

Alle von uns geplanten und gebauten Anlage werden mit einer sicherheitstechnischen Abnahme durch den TÜV versehen.

Auf den folgenden Seiten finden Sie umfassend dargelegt, welche Zielgruppen/Sportarten den Bikepark mit Pumptrack Anlage nutzen können, aus welchen Teilen die Anlage bestehen soll sowie eine Kostenkalkulation des gesamten Projekts.



RadQuartier GmbH  
Untere Au 10  
95185 Gattendorf  
Tel. 09285 9612432  
E-Mail: info@radquartier.de

Amtsgericht Hof | HRB 6062  
USt-IdNr.: DE326267318  
Geschäftsführer:  
Robin Specht, Melanie Usinger

4

Bankverbindungen:  
VR Bank Hof eG  
Konto: 100811831 BLZ: 78060896  
IBAN: DE 90780608960100811831  
BIC: GENODEF1HO1

# SITUATIONSBESCHREIBUNG

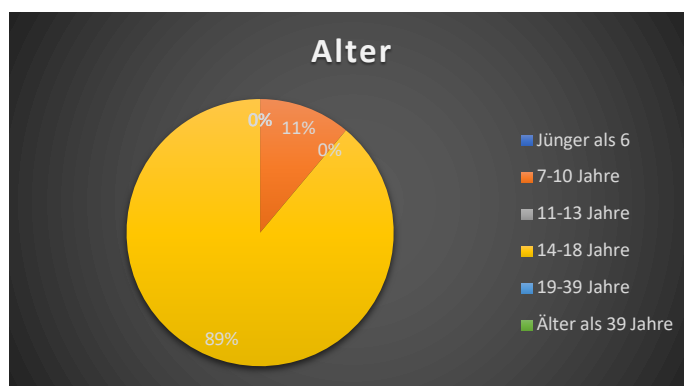
Quelle: RadQuartier Workshops

## Workshopergebnisse Gemeinde Ranstadt – 01.09.2021

An dem Workshop nahmen neun Teilnehmer im Alter von 9-17 Jahren teil. Die Teilnehmer fuhren überwiegend Downhill/Enduro/Freeride. Ein Teilnehmer fuhr zudem Sloopeduro, ein weiterer Teilnehmer fuhr parallel auch Scooter.

Die Gruppe der aktiven Fahrer in Ranstadt ist weitaus größer, als die neun anwesenden Teilnehmer des Workshops (ca. 30 Fahrer). Zudem hat Ranstadt einen großen Kreis an Kindern und Jugendlichen, die auch auf dem Scooter unterwegs sind. Demnach dürfte die Anlage auch von diesen umfangreich genutzt werden, was auch von den Teilnehmern so bestätigt wurde.

Auch deutlich jüngere Kinder fallen in den Augen der Teilnehmer in den künftigen Nutzerkreis. Hier war Gegenstand einer Diskussion, dass man sich hier Gedanken aufgrund erwarteter Konfliktsituation beim Fahren macht. Daher wurde angeregt, dass diese jüngeren Kinder nach Möglichkeit einen eigenen Bereich im Pumptrack oder auch im Dirtpark erhalten.



Durch die Teilnehmer wurde ein gebasteltes Modell mit Anregungen vorgestellt, aus dem sich offensichtlich eine Gliederung des Grundstücks in 1/3 Asphaltpumptrack (Rundkurs) und 2/3 Dirtpark ergibt.

Allgemein wurde geäußert, dass man sich im Dirtpark verschiedene Tablelines wünscht, die je nach Länge und Höhe miteinander bzw. untereinander kombiniert werden können. Die größten Tables sollen eine attraktive Größe haben (ca. 8-10 Meter). Zudem regte man eine Art Rundkurs auf dem Dirtjumpbereich an, was im Gespräch in Richtung Backline-Regelung oder Eckregelung durch eine Kurve gelenkt wurde. Hierauf reagierten die Teilnehmer allgemein mit Zuspruch. Ebenfalls wurde sich eine Mulch-Landung mit zwei verschiedenen Holzabsprüngen gewünscht.

Der Asphaltpumptrack und der Dirtpark sollen über Plattformen ineinander übergehen. Ausreichende Ruhe- und Rastzonen sollen in beiden Bereichen ebenfalls vorhanden sein und auch genug Platz die Möglichkeit einer künftigen Schutzhütte bieten.

Aus dem Diagramm ergeben sich einige weitere Wünsche, die mit den Teilnehmern gemeinsam erarbeitet wurden.



RadQuartier GmbH  
Untere Au 10  
95185 Gattendorf

Tel. 09285 9612432  
E-Mail: info@radquartier.de

Amtsgericht Hof | HRB 6062  
USt-IdNr.: DE326267318

Geschäftsführer:  
Robin Specht, Melanie Usinger

### Bankverbindungen:

VR Bank Hof eG  
Konto: 100811831 BLZ: 78060896  
IBAN: DE 90780608960100811831  
BIC: GENODEF1HO1



# SITUATIONSCHREIBUNG

Quelle: RadQuartier Gemeinde Ranstadt



6



RadQuartier GmbH  
Untere Au 10  
95185 Gattendorf

Tel. 09285 9612432  
E-Mail: info@radquartier.de

Amtsgericht Hof | HRB 6062  
USt-IdNr.: DE326267318

Geschäftsführer:  
Robin Specht, Melanie Usinger

Bankverbindungen:

VR Bank Hof eG  
Konto: 100811831 BLZ: 78060896  
IBAN: DE 90780608960100811831  
BIC: GENODEF1HO1



# SITUATIONSBESCHREIBUNG

Quelle: Drohnenvideo – RadQuartier GmbH



7



**RadQuartier GmbH**  
Untere Au 10  
95185 Gattendorf  
Tel. 09285 9612432  
E-Mail: [info@radquartier.de](mailto:info@radquartier.de)

Amtsgericht Hof | HRB 6062  
USt-IdNr.: DE326267318  
Geschäftsführer:  
Robin Specht, Melanie Usinger

**Bankverbindungen:**  
VR Bank Hof eG  
Konto: 100811831 BLZ: 78060896  
IBAN: DE 90780608960100811831  
BIC: GENODEF1HO1



# SITUATIONSBESCHREIBUNG

Quelle: Drohnenfoto – RadQuartier GmbH



**RadQuartier GmbH**  
Untere Au 10  
95185 Gattendorf  
Tel. 09285 9612432  
E-Mail: [info@radquartier.de](mailto:info@radquartier.de)

Amtsgericht Hof | HRB 6062  
USt-IdNr.: DE326267318

Geschäftsführer:  
Robin Specht, Melanie Usinger

8

#### Bankverbindungen:

VR Bank Hof eG  
Konto: 100811831 BLZ: 78060896  
IBAN: DE 90780608960100811831  
BIC: GENODEF1HO1



# SITUATIONSBESCHREIBUNG

Quelle: Drohnenfoto – RadQuartier GmbH



**RadQuartier GmbH**  
Untere Au 10  
95185 Gattendorf  
Tel. 09285 9612432  
E-Mail: [info@radquartier.de](mailto:info@radquartier.de)

Amtsgericht Hof | HRB 6062  
USt-IdNr.: DE326267318  
Geschäftsführer:  
Robin Specht, Melanie Usinger

9

**Bankverbindungen:**  
VR Bank Hof eG  
Konto: 100811831 BLZ: 78060896  
IBAN: DE 90780608960100811831  
BIC: GENODEF1HO1

# ANLAGENBESCHREIBUNG

Folgende Sportarten können den geplanten **Dirt Jump Park / Bikepark** nutzen:

---

**MTB 4 CROSS**

---

**MTB DIRTJUMP**

---

**MTB SLOPESTYLE**

---

**MTB FREERIDE**

---

**MTB ENDURO**

---

**MTB TOUR**

---

**MTB CROSS COUNTRY** (olympische Sportart)

---

**MTB DOWNHILL**

---

**MTB E-BIKE**

---



RadQuartier GmbH  
Untere Au 10  
95185 Gattendorf

Tel. 09285 9612432  
E-Mail: [info@radquartier.de](mailto:info@radquartier.de)

Amtsgericht Hof | HRB 6062  
USt-IdNr.: DE326267318

Geschäftsführer:  
Robin Specht, Melanie Usinger

10

Bankverbindungen:

VR Bank Hof eG  
Konto: 100811831 BLZ: 78060896  
IBAN: DE 90780608960100811831  
BIC: GENODEF1HO1



# ANLAGENBESCHREIBUNG

Folgende Sportarten können den geplanten **Asphalt Pumptrack** nutzen:

---

**MTB 4 CROSS**

---

**MTB DIRTJUMP**

---

**MTB SLOPESTYLE**

---

**MTB FREERIDE**

---

**MTB ENDURO**

---

**MTB TOUR**

---

**MTB CROSS COUNTRY** (olympische Sportart)

---

**MTB E- BIKE**

---

**BMX RACE**

---

**BMX DIRTJUMP / PARK** (olympische Sportart)

---

**SKATEBOARD** (olympische Sportart)

---

**SCOOT**

---

**INLINE**

---

**LONGBOARD**

---

**ROLLSTUHL**

---

**LAUFRAD**

11



RadQuartier GmbH  
Untere Au 10  
95185 Gattendorf

Tel. 09285 9612432  
E-Mail: info@radquartier.de

Amtsgericht Hof | HRB 6062  
USt-IdNr.: DE326267318

Geschäftsführer:  
Robin Specht, Melanie Usinger

Bankverbindungen:

VR Bank Hof eG  
Konto: 100811831 BLZ: 78060896  
IBAN: DE 90780608960100811831  
BIC: GENODEF1HO1

# ANLAGENBESCHREIBUNG

## DIRT JUMP-/ BIKE PARK

Der geplante, spezifische Dirt Park ist ein für Anfänger und Fortgeschrittene ausgelegter Übungs- und Technikparcours und dient der Ausarbeitung und Weiterbildung der Fähigkeiten in Bezug auf Balance, Motorik und Geschicklichkeit sowie dem sicheren Ausüben von Tricks, auf den dafür angelegten Sprüngen und Rampen. Auf einer Grundfläche von **1380qm entsteht ein über 80m langer Dirt Jump Parcours**. Die Table Lines befindet sich unmittelbar neben dem Asphalt Pumptrack und bildet zusammen ein perfektes Sprungangebot und ideales Gesamtbild.

Ein Table Jump beschreibt ein Sprung Hinderniss/Obstacle welches von Mountainbikern und Bmx Fahrern genutzt wird um sich mit ihrem Bike/Bmx in die Luft zu befördern und dabei Tricks auszuüben. Die Line (engl. für Strecken), bestehen aus mehreren aneinandergereihten Jumps/Hindernissen oder Dirts genannt – (engl. für Sprünge). Sprünge für Anfänger werden als Table bzw. Tableline bezeichnet. Dieser englische Begriff ergründet sich in der Form dieser aus Erde geschaffenen "Sprunghügel", die einem Tisch mit seitlicher Auffahrt und Abfahrt gleichen. Durch die ebene Fläche zwischen Absprung und Landung ist der Table das optimale Trainingsobjekt für Anfänger und Fortgeschrittene da ein zu kurzer Sprung nicht im leeren Raum zwischen Absprung und Landung endet. Das Verletzungsrisiko wird somit minimiert und das Obstacle kann einfach „überfahren“ werden ohne zwangsweise mit dem Bike darüber zu springen. Die Table Line **besteht aus 2 Hindernissen/Obstacles** sowie dem Startturm. Am Ende der Table Line ist durch ein Hindernis und eine Art Kurve ein problemloses eingliedern und das Einfahren in den Asphalt Pumptrack möglich.

Darüber hinaus verfügt der Dirtjump Bereich über einen sogenannten Trickssprung Line.

Diese **Trickssprung Line** verfügt über eine Landung mit Fallschutzboden und einen Table Jump zum Schwung generieren und verfügt über **2 Sprünge**.

Am Ende der Table Line ist durch ein Hindernis und eine Art Kurve ein problemloses eingliedern und das Einfahren in den Asphalt Pumptrack möglich. Die aus Erdaushub/Erdbmaterial im Unterbau erstellten Sprünge werden mit einer 0/32 Mineralgemisch STS Schicht sowie einer speziellen Mineralgemisch 0/8 Deckschicht überzogen. Dadurch wird erzielt, die Sprünge besser gegen Witterungseinflüsse zu schützen und wartungsarm zu gestalten.

Die Zwischenbereiche der Anlage werden mit Rasenansaat (100qm) angelegt, weshalb die Anlage trotz der asphaltierten Fahrbahn des Pumptracks und der wassergebundenen Oberfläche des Bikeparks sehr naturnah ist und sich perfekt ins grüne Landschaftsbild eingliedert.

Ein Drainagensystem mit Sickergruben wird verbaut.

Eine sicherheitstechnische Abnahme dieses Bereichs sowie ein gesondertes Beschilderungskonzept werden durchgeführt und nach Fertigstellung der Anlage installiert.



# ANLAGENBESCHREIBUNG

## PUMPTRACK ASPHALT

Die angedachte **Pumptrack** Anlage ist für Anfänger, Fortgeschrittene aber auch Leistungssportler konzipiert. Auf einer Gesamtfläche von **2200qm** entsteht die **1420qm große asphaltierte Pumptrack Anlage**. Die aus 2355,25 to speziellem Mineralgemisch FSS/STS (0/45 und 0/32) geformten Table- und Roller-Jumps werden mit einer ca. 8-9cm dicken speziellen asphaltierten Oberfläche überzogen. Der Pumptrack ist mit klassischen Elementen aus dem BMX-Race Sport ausgestattet und bietet dem Fahrer ideale, wetterunabhängige Möglichkeiten der Benutzung. Der Pumptrack selbst ist eine am Mountainbikesport orientierte Anlage, die als Wellen- und Muldenbahn bezeichnet werden kann. Die verschiedenen Fahrlinien des Pumptracks bieten zahlreiche Transfermöglichkeiten und bilden Bikepark-Elemente wie Kurven, S-Kurven, Sprünge und Wellen ab.

Darüber hinaus verfügt dieser Pumptrack über eine **komplette Jumpline Runde**.

Dieser in sich geschlossene Rundkurs verbindet den Dirtjump Bereich mit dem Asphalt Pumptrack und ermöglicht es über **8 Sprünge in einer Line** und **in der Verbindung mit dem Pumptrack zu fahren**.

In den Startbereich des Pumptracks sind ausreichend Stand- und Aufenthaltsflächen mit angedacht und eingeplant. Die komplette Anlage wird mit einer speziellen asphaltierten Oberfläche ausgestattet, damit ist sie äußerst wartungsarm und wird für 15 Sportarten, darunter auch Skateboarder, Longboarder, Scooterfahrer, Inlineskater und sogar Rollstuhlfahrer zugänglich. Der Pumptrack wird optimal und der Topografie entsprechend in das Gelände integriert. Durch die asphaltierte Oberfläche ist die Anlage leicht zu pflegen, witterungsbeständig, vor Vandalismus sicher und langlebig.

Die Zwischenbereiche (1500qm) der Anlage werden mit (Sport- und Spielrasen) angelegt, weshalb die Anlage trotz der asphaltierten Fahrbahn sehr naturnah ist und sich perfekt ins grüne Landschaftsbild eingliedert und sofort genutzt werden kann.

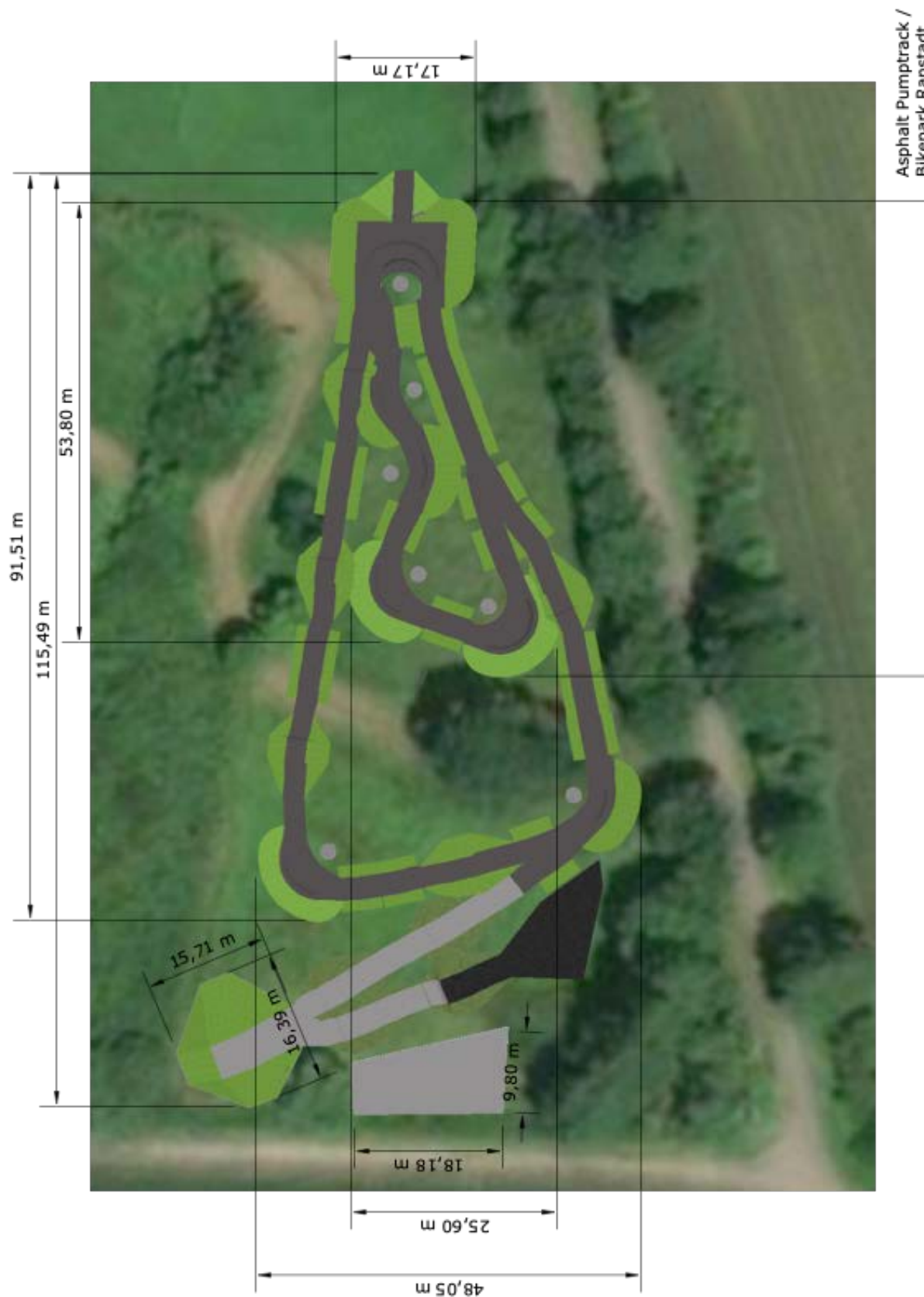
In einer Endlosschleife angelegt, verfügt der Pumptrack über eine **Fahrfläche von über 940qm** und eine Fahrlänge von **mehr als 275m**. Die Größe der Anlage haben wir Anhand der Grundstücksgröße, dem Bedarf der Sportler sowie internen wissenschaftlichen Analysen genau auf Ihre Gemeinde Ranstadt passend ausgewählt.

Sickergruben werden in der kompletten Anlage verbaut.

Eine sicherheitstechnische Abnahme dieses Bereichs sowie ein gesamtheitliches

Beschilderkonzept werden durchgeführt und nach Fertigstellung der Anlage installiert.

# ÜBERSICHTSPLAN





# ÜBERSICHTSPLAN



RadQuartier GmbH  
Untere Au 10  
95185 Gattendorf

Tel. 09285 9612432  
E-Mail: [info@radquartier.de](mailto:info@radquartier.de)

Amtsgericht Hof | HRB 6062  
USt-IdNr.: DE326267318

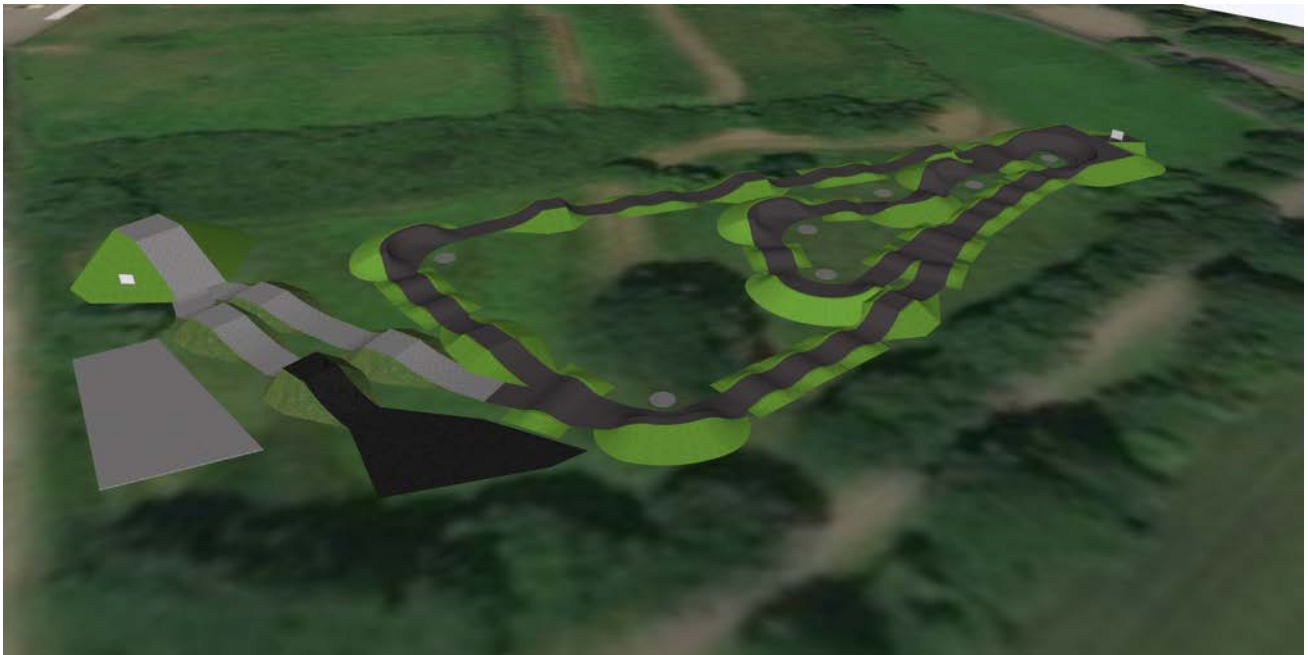
Geschäftsführer:  
Robin Specht, Melanie Usinger

15

## Bankverbindungen:

VR Bank Hof eG  
Konto: 100811831 BLZ: 78060896  
IBAN: DE 90780608960100811831  
BIC: GENODEF1HO1

# ÜBERSICHTSPLAN



RadQuartier GmbH  
Untere Au 10  
95185 Gattendorf

Tel. 09285 9612432  
E-Mail: [info@radquartier.de](mailto:info@radquartier.de)

Amtsgericht Hof | HRB 6062  
USt-IdNr.: DE326267318

Geschäftsführer:  
Robin Specht, Melanie Usinger

16

#### Bankverbindungen:

VR Bank Hof eG  
Konto: 100811831 BLZ: 78060896  
IBAN: DE 90780608960100811831  
BIC: GENODEF1HO1

# ÜBERSICHTSPLAN



RadQuartier GmbH  
Untere Au 10  
95185 Gattendorf  
Tel. 09285 9612432  
E-Mail: info@radquartier.de

Amtsgericht Hof | HRB 6062  
USt-IdNr.: DE326267318  
Geschäftsführer:  
Robin Specht, Melanie Usinger

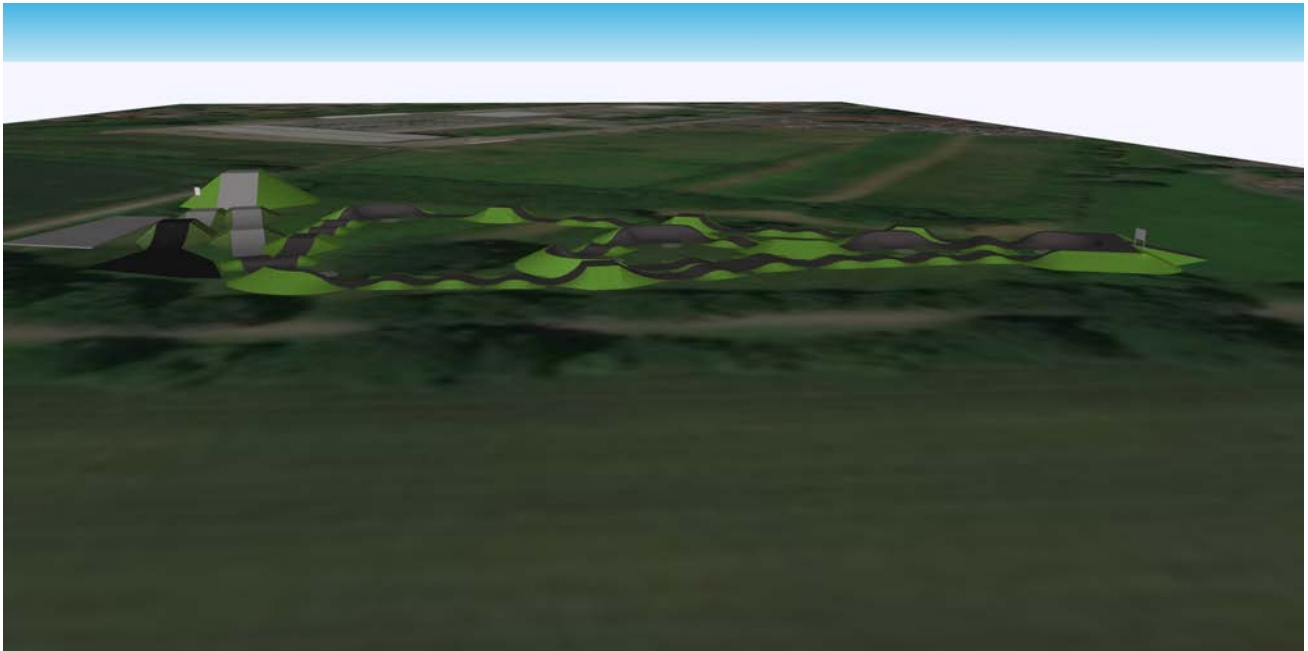
17

## Bankverbindungen:

VR Bank Hof eG  
Konto: 100811831 BLZ: 78060896  
IBAN: DE 90780608960100811831  
BIC: GENODEF1HO1



# ÜBERSICHTSPLAN



**RadQuartier GmbH**  
Untere Au 10  
95185 Gattendorf

Tel. 09285 9612432  
E-Mail: [info@radquartier.de](mailto:info@radquartier.de)

Amtsgericht Hof | HRB 6062  
USt-IdNr.: DE326267318

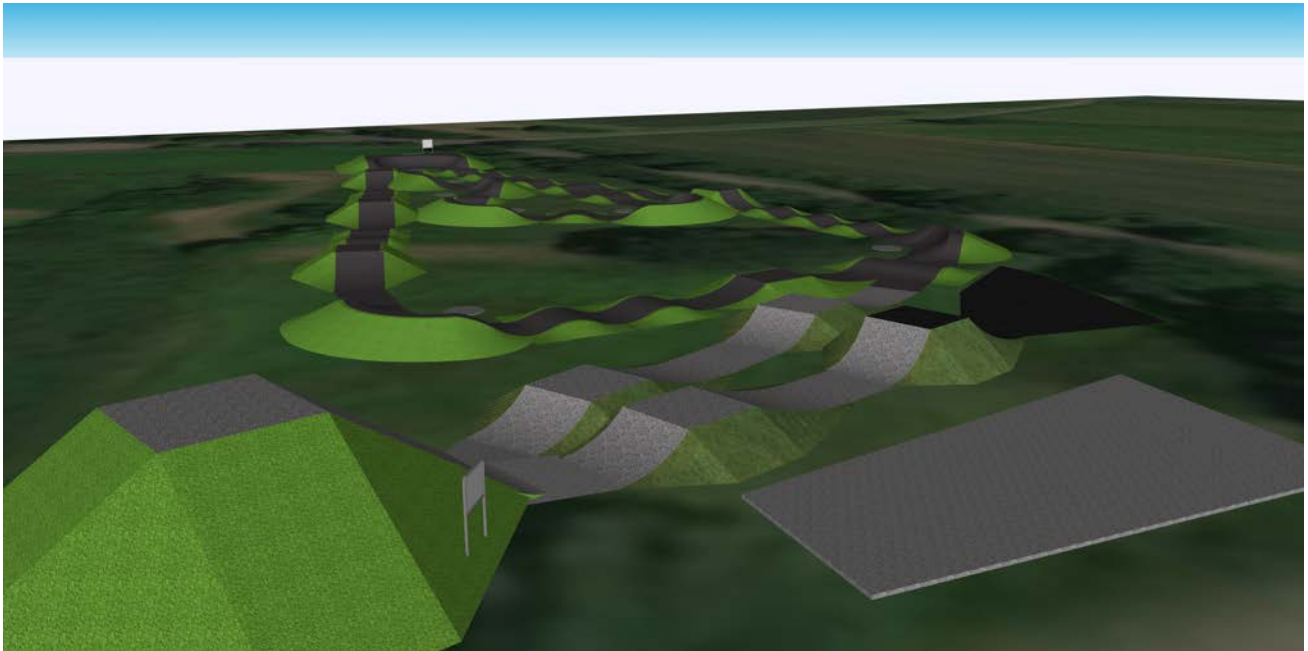
Geschäftsführer:  
Robin Specht, Melanie Usinger

18

## Bankverbindungen:

VR Bank Hof eG  
Konto: 100811831 BLZ: 78060896  
IBAN: DE 90780608960100811831  
BIC: GENODEF1HO1

# ÜBERSICHTSPLAN



RadQuartier GmbH  
Untere Au 10  
95185 Gattendorf

Tel. 09285 9612432  
E-Mail: [info@radquartier.de](mailto:info@radquartier.de)

Amtsgericht Hof | HRB 6062  
USt-IdNr.: DE326267318

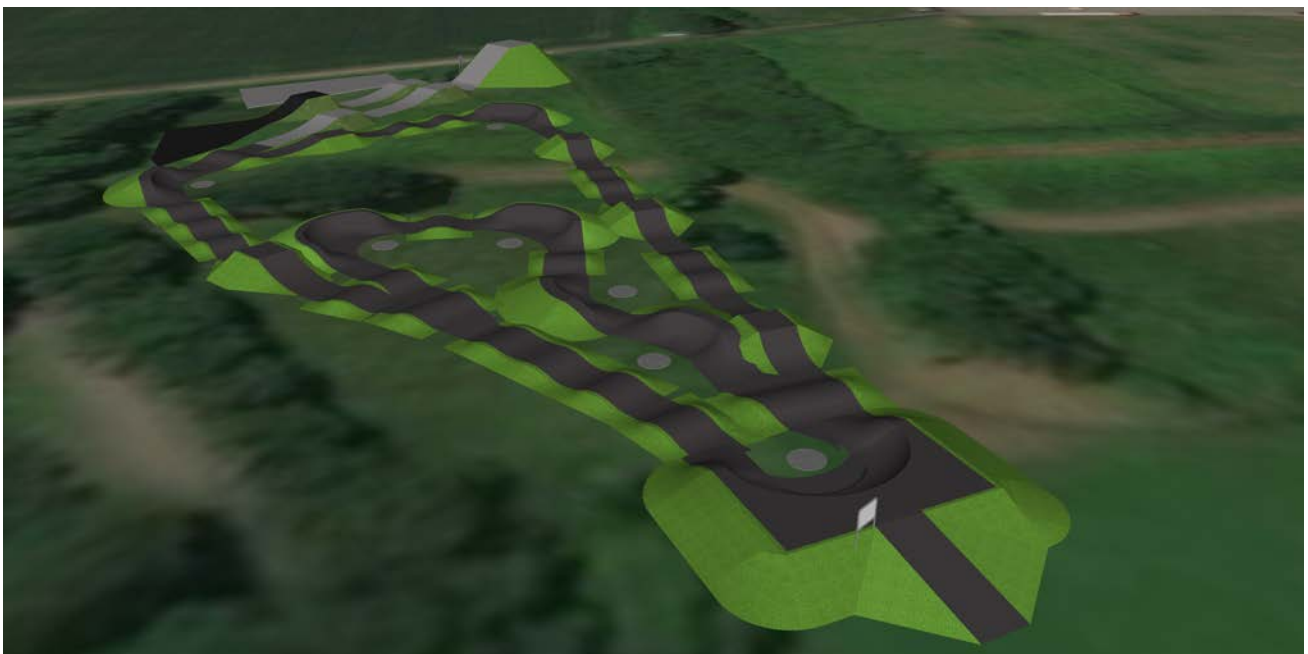
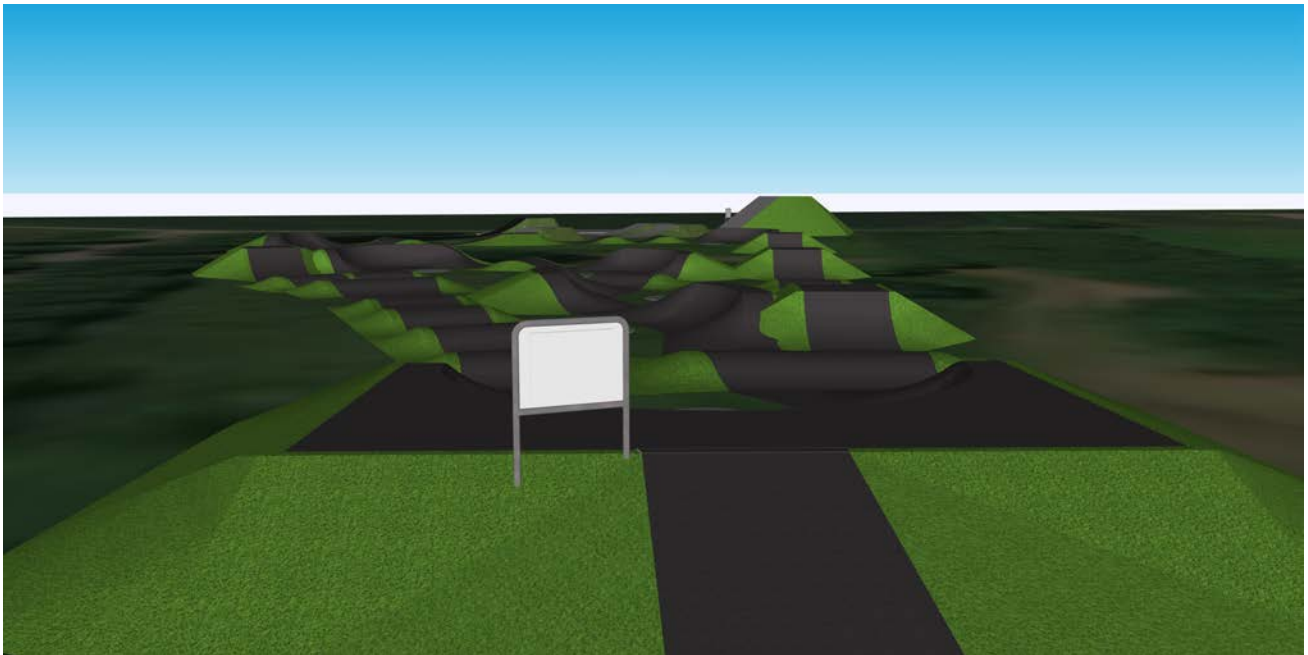
Geschäftsführer:  
Robin Specht, Melanie Usinger

19

## Bankverbindungen:

VR Bank Hof eG  
Konto: 100811831 BLZ: 78060896  
IBAN: DE 90780608960100811831  
BIC: GENODEF1HO1

# ÜBERSICHTSPLAN



RadQuartier GmbH  
Untere Au 10  
95185 Gattendorf

Tel. 09285 9612432  
E-Mail: [info@radquartier.de](mailto:info@radquartier.de)

Amtsgericht Hof | HRB 6062  
USt-IdNr.: DE326267318

Geschäftsführer:  
Robin Specht, Melanie Usinger

20

## Bankverbindungen:

VR Bank Hof eG  
Konto: 100811831 BLZ: 78060896  
IBAN: DE 90780608960100811831  
BIC: GENODEF1HO1



# ÜBERSICHTSPLAN



**RadQuartier GmbH**  
Untere Au 10  
95185 Gattendorf

Tel. 09285 9612432  
E-Mail: [info@radquartier.de](mailto:info@radquartier.de)

Amtsgericht Hof | HRB 6062  
USt-IdNr.: DE326267318

Geschäftsführer:  
Robin Specht, Melanie Usinger

21

## Bankverbindungen:

VR Bank Hof eG  
Konto: 100811831 BLZ: 78060896  
IBAN: DE 90780608960100811831  
BIC: GENODEF1HO1

# AUFLISTUNG MATERIALMENGEN

## Asphalt Pumptrack mit Bikepark-Ranstadt

<b>Gesamtfläche:</b>	<b>3980 m<sup>2</sup></b>
Pumptrack:	<b>2200 m<sup>2</sup></b>
Pumptracklänge:	<b>275 m</b>
Bikepark:	<b>1380m<sup>2</sup></b>
Bikeparklänge:	<b>80 m</b>

<b>Pumptrack:</b>	
<b>Gesamtfläche:</b>	<b>2200 m<sup>2</sup></b>
<b>Pumptrackfläche:</b>	<b>1420 m<sup>2</sup></b>
<b>Pumptracklänge:</b>	<b>275m</b>
<b>Asphaltfläche:</b>	<b>940 m<sup>2</sup></b>
<b>Mineral. Aufbau</b>	Fläche: 1420 m <sup>2</sup>
Frostschutz	Kubikmeter: 776,11 m <sup>3</sup>
	Gewicht/m3: 1,85 t/m3
	<b>Tonnen: 1435,80 t</b>
<b>Mineral. Unterbau</b>	Fläche: 1420 m <sup>2</sup>
Frostschutz	Aufbauhöhe: 0,35 m
	Kubikmeter: 497 m <sup>3</sup>
	Gewicht/m3: 1,85 t/m3
	<b>Tonnen: 919,45 t</b>
<b>Asphalt</b>	Fläche: 940 m <sup>2</sup>
	Aufbauhöhe: 0,1 m
	Gewicht/m3: 1,85 t/m3
	<b>Tonnen: 174 t</b>
<b>Oberboden</b>	Fläche: 1000 m <sup>2</sup>
	Aufbauhöhe: 0,2 m
	Gewicht/m3: 0,9 t/m3
	<b>Tonnen: 180 t</b>
<b>Drainagenkies</b>	Kubikmeter: 45 m <sup>3</sup>
9 x 5 cbm	Gewicht/m3: 1,8 t/m3
40*0,4*0,5	<b>Tonnen: 81 t</b>
<b>Drainagerohr</b>	<b>75 m</b>
<b>Filtervlies</b>	<b>Fläche: 350 m<sup>2</sup></b>
<b>Sicherheitsschild</b>	<b>2 St.</b>
<b>Sport- &amp; Spielrasen</b>	<b>1500 m<sup>2</sup></b>

<b>Bikepark:</b>	
<b>Gesamtfläche:</b>	<b>1380 m<sup>2</sup></b>
<b>Länge:</b>	<b>80 m</b>
<b>Höhe max.:</b>	<b>3,5 m</b>
<b>Breiten:</b>	<b>3 m</b>
<b>Abraummaterial</b>	Kubikmeter: 500 m <sup>3</sup>
(Lehm/Mineral)	Gewicht/m3: 2 t/m3
	<b>Tonnen: 1000t</b>
<b>Mineral. Aufbau</b>	Kubikmeter: 260 m <sup>3</sup>
STS	Gewicht/m3: 2 t/m3
	<b>Tonnen: 520t</b>
<b>Brechsand</b>	Fläche: 350 m <sup>2</sup>
Kalk, Basalt o.Lava	Aufbauhöhe: 0,05 m
0-5	Gewicht/m3: 1,8 t/m3
	<b>Tonnen: 17,5 t</b>
<b>Mulch</b>	<b>10 m<sup>3</sup></b>
<b>Drainagenkies</b>	Kubikmeter: 20 m <sup>3</sup>
4 x 5 cbm	Gewicht/m3: 1,8 t/m3
	<b>Tonnen: 36 t</b>
<b>Filtervlies</b>	<b>Fläche: 100 m<sup>2</sup></b>
<b>Sport- &amp; Spielrasen</b>	<b>1000 m<sup>2</sup></b>

# KOSTENKALKULATION

## RADQUARTIER GMBH

Datum: 18.11.21

**Kostenkalkulation:** Asphalt Pumptrack mit Bikepark Ranstadt  
**Projektart:** Asphalt Pumptrack mit Bikepark  
**Dauer der Bauumsetzung bis zur schlüsselfertigen Übergabe:** 8 Wochen

Pos.	Leistungsbeschreibung	Menge	Einheit	Einzelpreis	Gesamtbetrag
1.	<b>Baustelleneinrichtung</b>	1	psch	9.776,00 €	<b>9.776,00 €</b>
	<u>Zwischensumme Pos. 1   Baustelleneinrichtung</u>				<u>9.776,00 €</u>
<b>2. Asphalt Pumptrack</b>					
2.1.	<b>Planum erstellen</b>	1420	m <sup>2</sup>	12,05 €	<b>17.114,00 €</b>
2.2.	<b>Kombinierte FSS- und Tragschicht liefern u. herstellen</b> Schichtstärke = 35cm   Material 0/32 FSS	1420	m <sup>2</sup>	33,13 €	<b>47.044,60 €</b>
2.3.	<b>Einbau und Profilierung der Schottertragschicht 0/32</b> händisch, gewellte Flächenformen durch Pumptrack-Designer	1435,8	to	58,62 €	<b>84.166,60 €</b>
2.4.	<b>Asphalteinbau AC 8 DN - händische Verarbeitung</b> speziell abgestimmtes Asphaltmischgut, 8-10 cm Pumptrack Fahrfläche Gesamt	174 940	to m <sup>2</sup>	631,93 €	<b>109.955,82 €</b>
2.5.	<b>Asphaltversiegelung durch Dichtschlemme</b>	137,5	m	32,50 €	<b>4.468,75 €</b>
2.6.	<b>Sickergruben anlegen</b> Sickergruben a. 5m <sup>2</sup> und 40cm aus 16/32 Kies herstellen Trennschicht Viels 120g/m <sup>2</sup> zwischen Dränkörper und Erdreich	9	stk	1.080,33 €	<b>9.723,00 €</b>
2.7.	<b>Oberboden liefern und profilgerecht andecken</b> gesiebten Oberboden liefern u. andeckem   Stärke 0-30cm	180 1500	to m <sup>2</sup>	68,98 €	<b>12.416,40 €</b>
2.8.	<b>Böschungen und Grünflächen anlegen</b> Vorbereitung und Ansaat Sport- und Spielrasen 25g/m <sup>2</sup>	1500	m <sup>2</sup>	3,63 €	<b>5.445,00 €</b>
	<u>Zwischensumme Pos. 2   Asphalt Pumptrack</u>				<u>290.334,17 €</u>
<b>3. Bikepark</b>					
3.1.	<b>Planum erstellen</b>	1380	m <sup>2</sup>	4,06 €	<b>5.602,80 €</b>
3.2.	<b>Unterbau und Vorprofilierung Bikepark</b>	1000	to	31,41 €	<b>31.410,00 €</b>
3.3.	<b>Deckschicht herstellen u. Feinprofilierung</b> Händisches und maschinelles Formen/Shapen u. Planum	520	to	95,84 €	<b>49.836,80 €</b>





# KOSTENKALKULATION

Pos.	Leistungsbeschreibung	Menge	Einheit	Einzelpreis	Gesamtbetrag
3.4.	<b>Sickergruben anlegen</b> Sickergruben a. 5m <sup>2</sup> und 40cm aus 16/32 Kies herstellen Trennschicht Viels 120g/m <sup>2</sup> zwischen Dränkörper und Erdreich	4	stk	1.080,33 €	<b>4.321,32 €</b>
3.5.	<b>Böschungen und Grünflächen anlegen</b> Vorbereitung und Ansaat Sport- und Spielrasen 25g/m <sup>2</sup>	1000	m <sup>2</sup>	3,63 €	<b>3.630,00 €</b>
<u>Zwischensumme Pos. 3   Bikepark</u>					<u>94.800,92 €</u>
4.	<b>Sicherheitsschild abstimmen, liefern und einbauen</b> feuerverzinkter Rohrrahmen   840 x 1260 mm   CE-Konform Aluverbundplatte mit CI abgestimmten Design von AG	2	stk	1.950,00 €	<b>3.900,00 €</b>
<u>Zwischensumme Pos. 4   Sicherheitsschild</u>					<u>3.900,00 €</u>
5.	<b>Sicherheitstechnische Abnahme durch TÜV</b> Abnahme der kompletten Anlagen, nach den anerkannten Regeln der Technik u.a. DIN 1176, durch akkreditierte Prüfstelle	2	stk	4.700,00 €	<b>9.400,00 €</b>
<u>Zwischensumme Pos. 5   TÜV Abnahme</u>					<u>9.400,00 €</u>

Pos.	Beschreibung	Summe Gesamt
1.	Baustelleneinrichtung	9.776,00 €
2.	Asphalt Pumptrack	290.334,17 €
3.	Bikepark	94.800,92 €
4.	Sicherheitsschild abstimmen, liefern und einbauen	3.900,00 €
5.	Sicherheitstechnische Abnahme durch TÜV	9.400,00 €

Gesamtbetrag Netto	408.211,09 €
zzgl. gesetzliche MwSt. 19%	77.560,11 €
<b><u>Gesamtbetrag Brutto</u></b>	<b><u>485.771,19 €</u></b>



RadQuartier GmbH  
Untere Au 10  
95185 Gattendorf

Tel. 09285 9612432  
E-Mail: info@radquartier.de

Amtsgericht Hof | HRB 6062  
USt-IdNr.: DE326267318

Geschäftsführer:  
Robin Specht, Melanie Usinger

24

Bankverbindungen:

VR Bank Hof eG  
Konto: 100811831 BLZ: 78060896  
IBAN: DE 90780608960100811831  
BIC: GENODEF1HO1

# ZUSATZLEISTUNGEN

## Folgende Punkte können optional hinzugebucht werden:

- Organisation einer Eröffnungsfeier mit Athleten-Show
- Produktion eines Anlage- und Werbevideos
- Produktion von professionellen Fotomaterial
- Erstellung von Service- und Wartungskonzepten
- Ausführung der Wartungsvereinbarung
- Fahrtechnik Kurse
- Betreuung und Ausarbeitung eines Konzepts für Social Media, Marketing und Öffentlichkeitsarbeit

---

**Individuell auf Anfrage**



RadQuartier GmbH  
Untere Au 10  
95185 Gattendorf  
Tel. 09285 9612432  
E-Mail: info@radquartier.de

Amtsgericht Hof | HRB 6062  
USt-IdNr.: DE326267318  
Geschäftsführer:  
Robin Specht, Melanie Usinger

25

Bankverbindungen:  
VR Bank Hof eG  
Konto: 100811831 BLZ: 78060896  
IBAN: DE 90780608960100811831  
BIC: GENODEF1HO1

# GESELLSCHAFTLICHE MEHRWERTE

Mit dem Bau einer solchen Asphalt Anlage werden folgende Mehrwerte generiert:

---

**GESUNDHEIT**

---

**LEISTUNGSSPORT**

---

**SPASS**

---

**BILDUNG**

---

**SOZIALE INTEGRATION**

---

**JÄHRLICHE VERANSTALTUNGEN**

---

**FÖRDERUNG DES TOURISMUS**

---

**SOZIALER TREFFPUNKT (JUNG UND ALT)**

---

**PUBLIC RELATION (ÖFFENTLICHKEITSARBEIT)**

---

**SOZIALE RENDITE**

---

**UNTERSTÜTZUNG OLYMPISCHER SPORTARTEN**

---

**REGIONALE WERTSCHÖPFUNG**

---





# BEISPIELBILDER BIKEPARK



RadQuartier GmbH  
Untere Au 10  
95185 Gattendorf

Tel. 09285 9612432  
E-Mail: [info@radquartier.de](mailto:info@radquartier.de)

Amtsgericht Hof | HRB 6062  
USt-IdNr.: DE326267318

Geschäftsführer:  
Robin Specht, Melanie Usinger

27

## Bankverbindungen:

VR Bank Hof eG  
Konto: 100811831 BLZ: 78060896  
IBAN: DE 90780608960100811831  
BIC: GENODEF1HO1



# BEISPIELBILDER BIKEPARK



RadQuartier GmbH  
Untere Au 10  
95185 Gattendorf  
Tel. 09285 9612432  
E-Mail: info@radquartier.de

Amtsgericht Hof | HRB 6062  
USt-IdNr.: DE326267318  
Geschäftsführer:  
Robin Specht, Melanie Usinger

28

#### Bankverbindungen:

VR Bank Hof eG  
Konto: 100811831 BLZ: 78060896  
IBAN: DE 90780608960100811831  
BIC: GENODEF1HO1



# BEISPIELBILDER PUMPTRACK



RadQuartier GmbH  
Untere Au 10  
95185 Gattendorf

Tel. 09285 9612432  
E-Mail: [info@radquartier.de](mailto:info@radquartier.de)

Amtsgericht Hof | HRB 6062  
USt-IdNr.: DE326267318

Geschäftsführer:  
Robin Specht, Melanie Usinger

29

#### Bankverbindungen:

VR Bank Hof eG  
Konto: 100811831 BLZ: 78060896  
IBAN: DE 90780608960100811831  
BIC: GENODEF1HO1



# BEISPIELBILDER PUMPTRACK



RadQuartier GmbH  
Untere Au 10  
95185 Gattendorf  
Tel. 09285 9612432  
E-Mail: [info@radquartier.de](mailto:info@radquartier.de)

Amtsgericht Hof | HRB 6062  
USt-IdNr.: DE326267318

Geschäftsführer:  
Robin Specht, Melanie Usinger

30

## Bankverbindungen:

VR Bank Hof eG  
Konto: 100811831 BLZ: 78060896  
IBAN: DE 90780608960100811831  
BIC: GENODEF1HO1



# BEISPIELBILDER PUMPTRACK



#### Bankverbindungen:



# BEISPIELBILDER PUMPTRACK



RadQuartier GmbH  
Untere Au 10  
95185 Gattendorf  
Tel. 09285 9612432  
E-Mail: [info@radquartier.de](mailto:info@radquartier.de)

Amtsgericht Hof | HRB 6062  
USt-IdNr.: DE326267318

Geschäftsführer:  
Robin Specht, Melanie Usinger

32

Bankverbindungen:

VR Bank Hof eG  
Konto: 100811831 BLZ: 78060896  
IBAN: DE 90780608960100811831  
BIC: GENODEF1HO1



# BEISPIELBILDER PUMPTRACK



RadQuartier GmbH  
Untere Au 10  
95185 Gattendorf  
Tel. 09285 9612432  
E-Mail: info@radquartier.de

Amtsgericht Hof | HRB 6062  
USt-IdNr.: DE326267318

Geschäftsführer:  
Robin Specht, Melanie Usinger

33

Bankverbindungen:

VR Bank Hof eG  
Konto: 100811831 BLZ: 78060896  
IBAN: DE 90780608960100811831  
BIC: GENODEF1HO1



# BEISPIELBILDER BIKEPARK MIT PUMPTRACK





# BEISPIELBILDER PUMPTRACK



RadQuartier GmbH  
Untere Au 10  
95185 Gattendorf  
Tel. 09285 9612432  
E-Mail: [info@radquartier.de](mailto:info@radquartier.de)

Amtsgericht Hof | HRB 6062  
USt-IdNr.: DE326267318

Geschäftsführer:  
Robin Specht, Melanie Usinger

35

## Bankverbindungen:

VR Bank Hof eG  
Konto: 100811831 BLZ: 78060896  
IBAN: DE 90780608960100811831  
BIC: GENODEF1HO1



# BEISPIELBILDER PUMPTRACK



RadQuartier GmbH  
Untere Au 10  
95185 Gattendorf

Tel. 09285 9612432  
E-Mail: [info@radquartier.de](mailto:info@radquartier.de)

Amtsgericht Hof | HRB 6062  
USt-IdNr.: DE326267318

Geschäftsführer:  
Robin Specht, Melanie Usinger

36

Bankverbindungen:

VR Bank Hof eG  
Konto: 100811831 BLZ: 78060896  
IBAN: DE 90780608960100811831  
BIC: GENODEF1HO1



# BEISPIELBILDER PUMPTRACK



RadQuartier GmbH  
Untere Au 10  
95185 Gattendorf  
Tel. 09285 9612432  
E-Mail: [info@radquartier.de](mailto:info@radquartier.de)

Amtsgericht Hof | HRB 6062  
USt-IdNr.: DE326267318

Geschäftsführer:  
Robin Specht, Melanie Usinger

#### Bankverbindungen:

VR Bank Hof eG  
Konto: 100811831 BLZ: 78060896  
IBAN: DE 90780608960100811831  
BIC: GENODEF1HO1



# KONTAKT



**Geschäftsführer:**  
Robin Specht, Melanie Usinger

P: +49 9285 9612432  
Email: [info@radquartier.de](mailto:info@radquartier.de)

**RADQUARTIER GMBH**  
Untere Au 10 | 95185 Gattendorf  
Deutschland  
[www.RadQuartier.com](http://www.RadQuartier.com)



RadQuartier GmbH  
Untere Au 10  
95185 Gattendorf  
Tel. 09285 9612432  
E-Mail: [info@radquartier.de](mailto:info@radquartier.de)

Amtsgericht Hof | HRB 6062  
USt-IdNr.: DE326267318

Geschäftsführer:  
Robin Specht, Melanie Usinger

38

Bankverbindungen:

VR Bank Hof eG  
Konto: 100811831 BLZ: 78060896  
IBAN: DE 90780608960100811831  
BIC: GENODEF1HO1