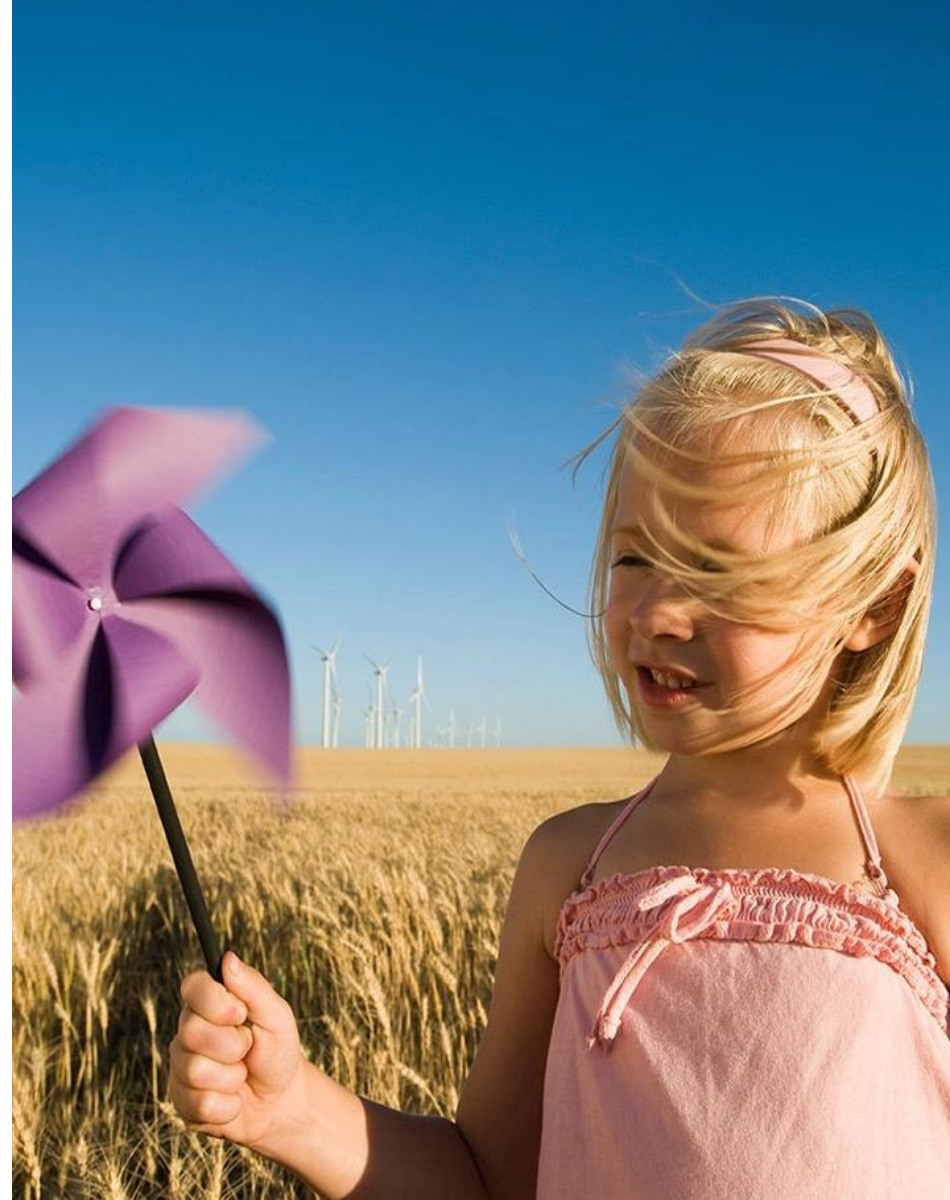


Windparkprojekt Dauernheim Ranstadt

30. November 2022

Inhalt

- 1 Die Prokon eG stellt sich vor
- 2 Windparkprojekt Dauernheim
- 3 Partizipation der Gemeinde und Vorteile für Bürgerinnen und Bürger
- 4 Projektumsetzung



Die Prokon eG stellt sich vor

Energie. Gemeinsam. Leben.

- das Unternehmen hinter den Windparks

Die Prokon eG ist nicht einfach nur ein Windparkprojektierer. Mit uns haben sich viele tausend Menschen in der größten Energiegenossenschaft Deutschlands versammelt, um gemeinsam eine saubere Energiezukunft zu gestalten.

Deshalb treiben wir die Energiewende zusammen mit unseren Mitgliedern, Kunden und Geschäftspartnern täglich voran und bieten viele Möglichkeiten der Beteiligung und Kooperation. Dabei leben wir genossenschaftliche Grundwerte:

Verantwortung und Gemeinschaft auf Augenhöhe.





Deutschlands größte Energiegenossenschaft

- Erfahrung im Bereich der erneuerbaren Energien seit über **25 Jahren**
- Mitgliederstärkste Energiegenossenschaft Deutschlands seit Sommer 2015 mit aktuell **knapp 40.000 Mitgliedern**
- Genossenschaftlicher Stromproduzent und –versorger
- **69 Windparks** in Deutschland, Polen und Finnland umgesetzt
- **Rund 260 Mitarbeiter** in Deutschland sowie weitere 20 Mitarbeiter in den Tochtergesellschaften in Polen (Danzig) und Finnland (Vaasa), seit 2021 auch in Spanien (Madrid)
- Hauptsitz in Itzehoe, weitere Projektentwicklungsbüros⁵ in Potsdam und Mainz

Unsere Geschäftsbereiche



Projektentwicklung & Bau

- Umfangreiches Leistungsspektrum von der Flächensuche bis zur Inbetriebnahme von Onshore Windparks



Energiehandel

- Versorgung von Haushalts- und Gewerbekunden mit zertifiziertem Ökostrom
- Angebot von Co-Branding



Service & Betrieb

- Technische und kaufmännische Betriebsführung, inkl. Prüfung, Wartung, Entstörung
- Instandhaltung von Großkomponenten



Photovoltaik

- Planung und Errichtung von Anlagen auf Großflächen
- Photovoltaik für Privathaushalte

Projektentwicklung & Bau

Mit der Windenergie fing alles an.

- Erfahrung in der Projektentwicklung seit 1995
- 69 Windparks mit 394 Windenergieanlagen (insg. 794,8 MW Leistung) in Deutschland, Polen und Finnland erfolgreich umgesetzt
- Zahlreiche Projekte in der konkreten Planungs- und Umsetzungsphase
- Breites Bürgerbeteiligungs- und Kooperationsangebot





Service & Betrieb

Windenergie von A bis Z

- Kaufmännische und technische Betriebsführung der Prokon Windparks
- Wartung und Service der Anlagen durch eigene Mitarbeiter (herstellerunabhängig seit 2007) inkl. Instandsetzung von Großkomponenten
- Umfangreiches Ersatzteillager am Standort Itzehoe
- Schnelle Fehlerbehebung durch Datenfernüberwachung via Condition-Monitoring-System und Serviceteams in der Nähe aller Prokon Windparks
- Dienstleistungsangebot für Bürgerenergiegenossenschaften und andere Windparkbetreiber

Photovoltaik

mit Prokon die Energie der Sonne nutzen



Ihr Partner für Photovoltaik



Nutzen Sie das Potenzial
Ihrer freien Fläche



Sie haben eine Fläche, die Sie für Photovoltaik nutzen möchten? Wir beraten Sie gern!

Abhängig von ihrer Lage und unter Berücksichtigung des Erneuerbaren Energien Gesetzes (EEG) eignen sich unterschiedlich große Freiflächen für die Entwicklung von Solarparks.

Wir projektieren Freiflächen ab 5 Hektar Größe

- auf landwirtschaftlich genutzten Flächen
- entlang von Bahntrassen oder Autobahnen
- auf Gewerbe- oder Industriegebieten
- innerhalb von benachteiligten Gebieten
- auf sonstigen Freiflächen

Die Fachleute von Prokon kümmern sich im Projektverlauf um alles: von der Sicherung aller Projektflächen über die behördlichen Verfahren, alle Genehmigungen, sämtliche Gutachten, den Anschluss beim Stromnetzbetreiber bis zur Umsetzung und den Betrieb der Photovoltaikanlage.

Profitieren Sie von der Zusammenarbeit mit Prokon

- langfristig feste Pachteinnahmen
- eine faire und transparente Zusammenarbeit
- einen erfahrenen Partner in der Verhandlung mit Gemeinden und kommunalen Entscheidungsträgern
- garantierter Rückbau nach Ende der PV Nutzung und Wiederherstellung der Fläche
- Übernahme aller Projektkosten
- Koordination sämtlicher Arbeiten

Energiehandel

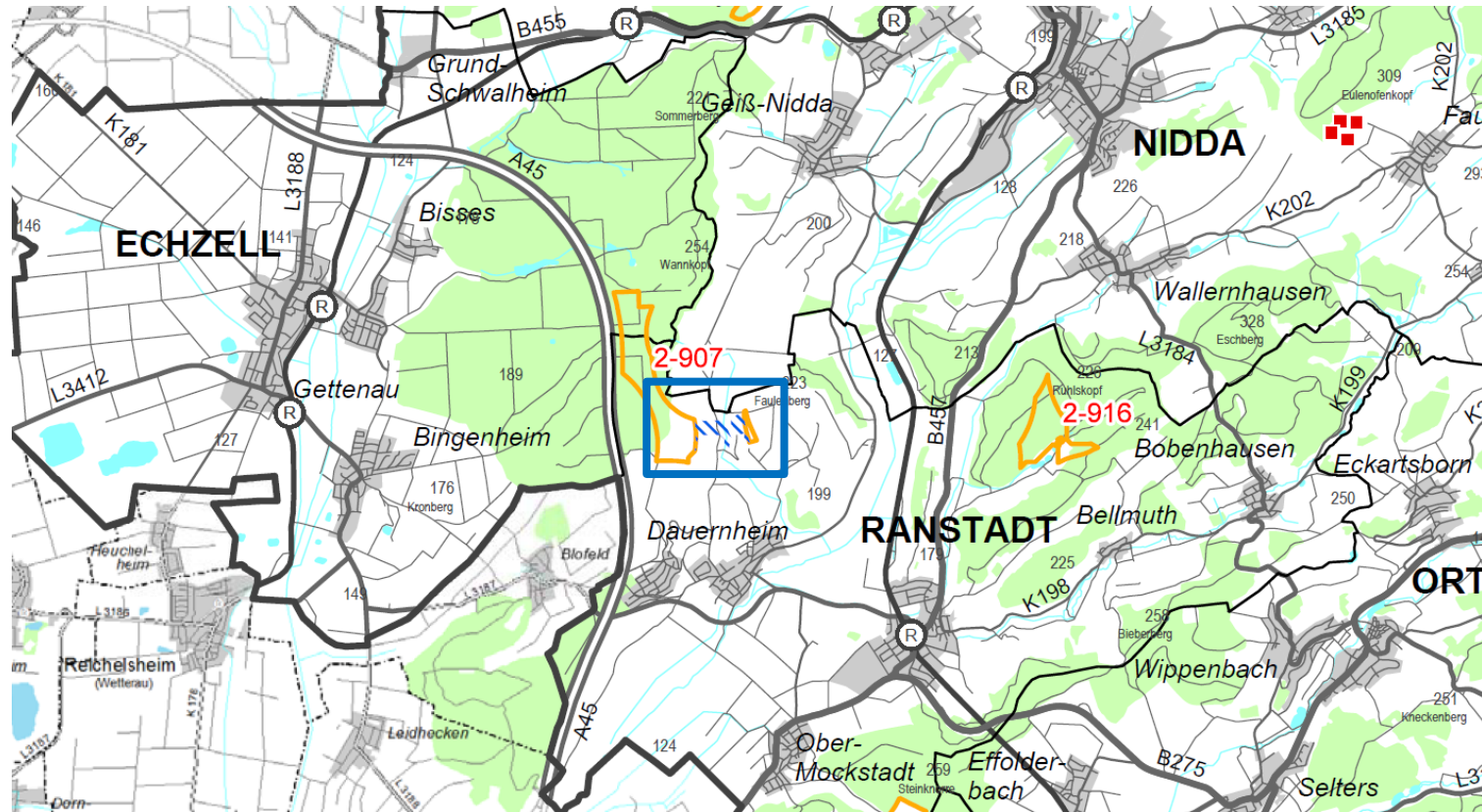
100% zertifizierter Ökostrom

- Rund 30.000 Haushaltskunden in Belieferung
- Prokon Strom ist TÜV-Nord und OK-power-plus zertifiziert.
- Wir verkaufen maximal so viel Strom an Verbraucher, wie wir in unseren eigenen Windparks produzieren.
- Besonders: Prokon ist grüner Stromversorger und -produzent.
- Persönlicher Kundenservice durch eigenes Team in Itzehoe - Kein Callcenter
- Angebot von Kooperationen/Dienstleistungen (z. B. Co-Branding) für andere Unternehmen

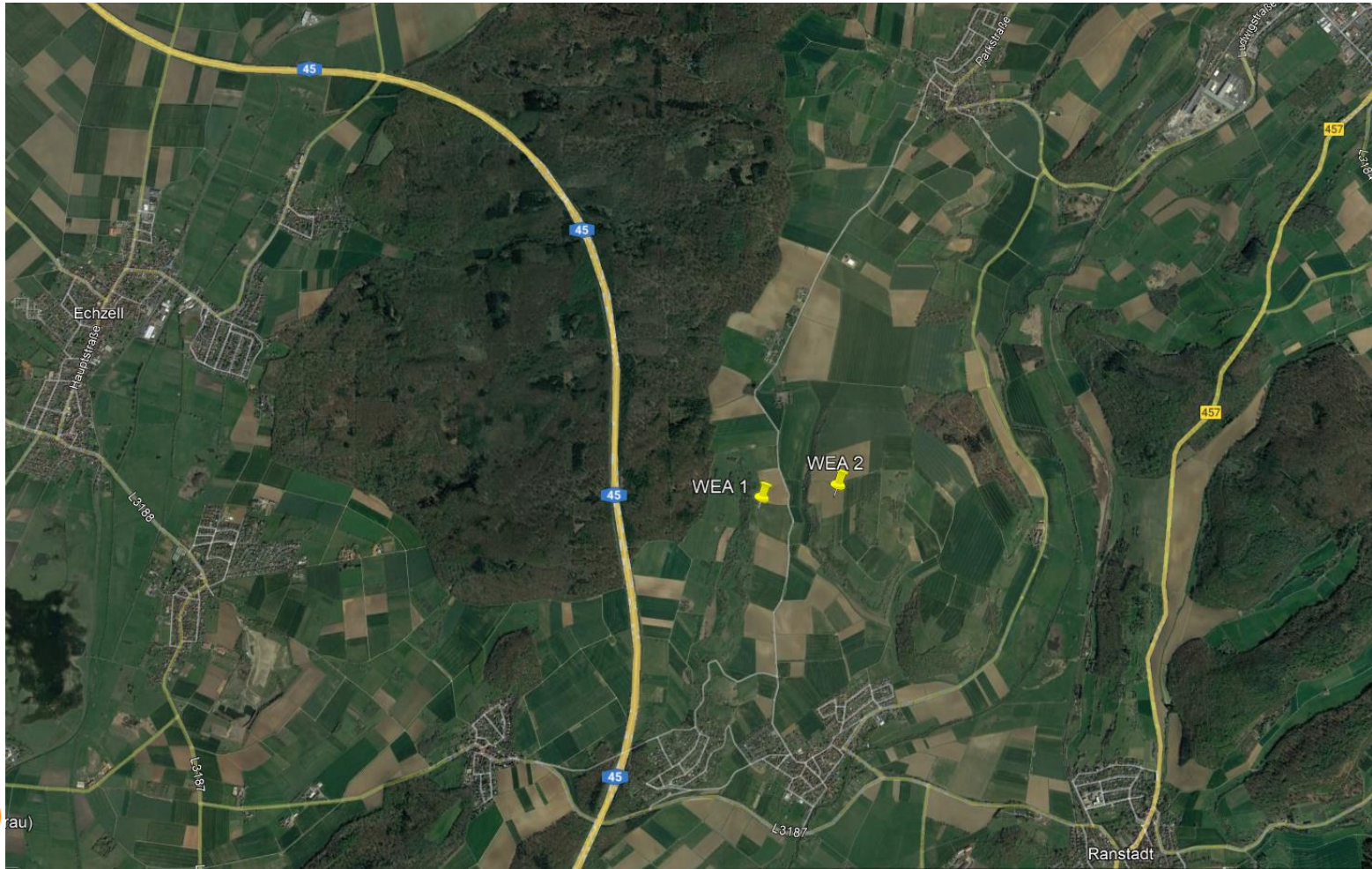


Windparkprojekt Dauernheim

Windvorranggebiet 2-907 – Regierungspräsidium Südhessen



Windpark Dauernheim



Windpark Dauernheim – Abstände zu Siedlungen

Mindestabstand Hessen: 1000 m zu Siedlungen, 600 m zu Aussiedlerhöfen

WEA 1:

Dauernheim

- Fasanenweg: 1.400 m
- EvgI. Kirche 1.650 m

Geiß-Nidda

Schleifelder Hof: 740 m

WEA 2:

Dauernheim

- Altenburgring/Christian-Eckhardt-Straße: 1.250 m
- EvgI. Kirche 1.700 m

Ranstadt

- Zum Alten BHF/Rabenbergstraße: 2.470 m

Geiß-Nidda

- Schleifelder Hof: 760 m
- Lindenbaum: 2.830 m

Kenndaten des Windparks



CO₂ Rechner

Erzeugte Energie:

29.500.000 kWh

Eingesparte CO₂-Emissionen:

19.676,50 Tonnen

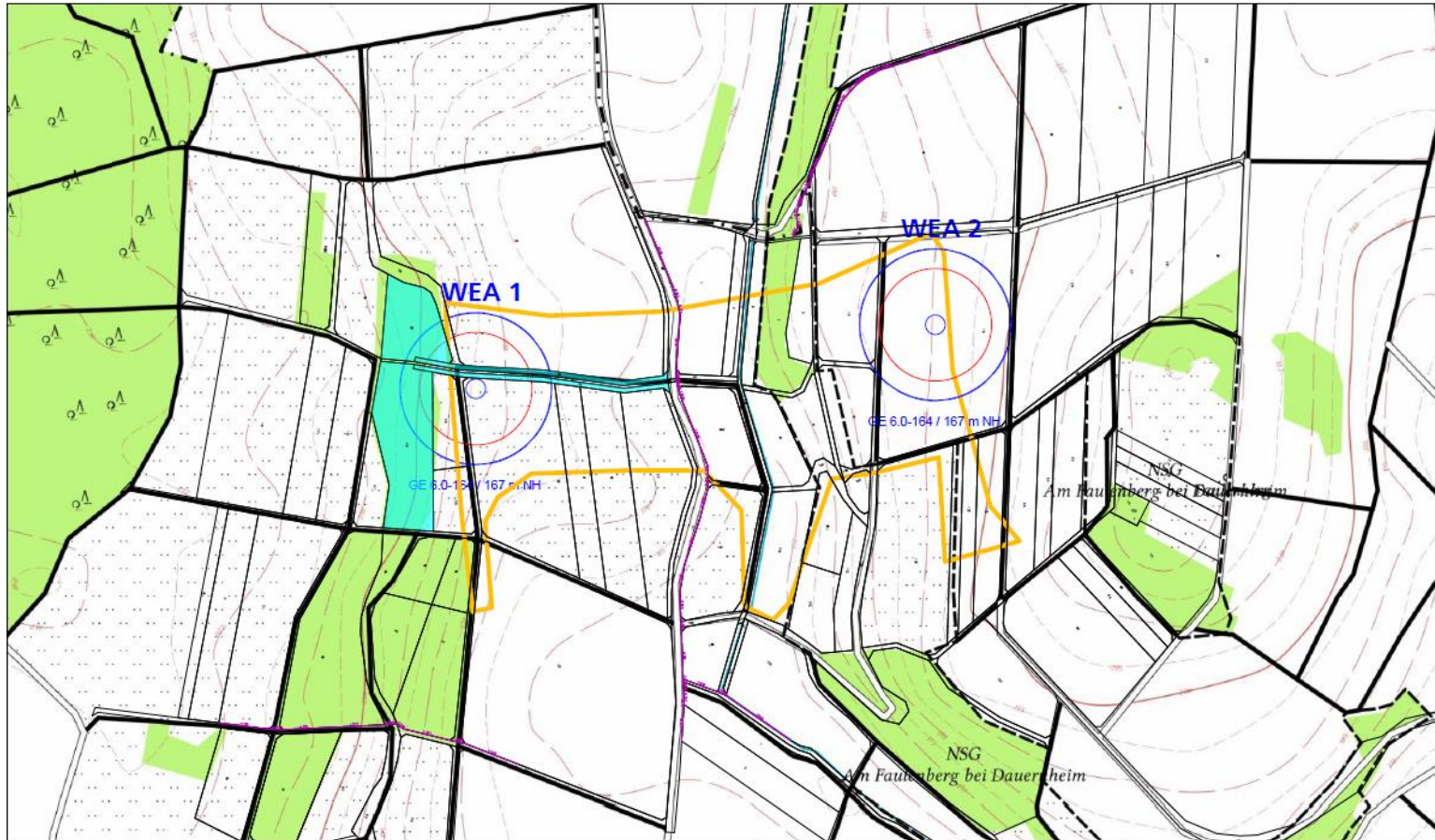
Über den BWE-CO₂-Rechner kann ermittelt werden, wie viel CO₂-Emissionen- unter Berücksichtigung der Vorketten- durch Windenergie vermieden werden. Grundlage der Berechnung ist der vom Bundesumweltamt herausgegebene Bericht "[Emissionsbilanz erneuerbarer Energieträger 2017](#)" (PDF).



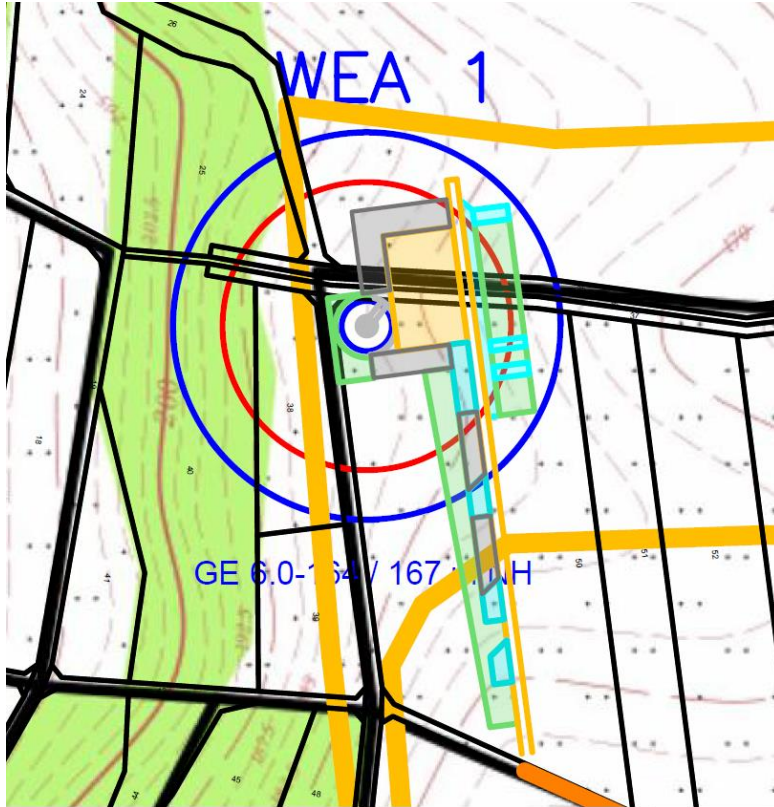
Quelle CO₂-Rechner: Bundesverband WindEnergie (BWE)
<https://www.wind-energie.de/themen/mensch-und-umwelt/klimaschutz/>

- Mittlere Windgeschwindigkeit auf NH: **5,9 m/s**
 - Anzahl WEA: **2 x GE 6.0 - 164**
 - Nabenhöhe: 167 m
 - Rotordurchmesser: 164 m
 - Gesamthöhe: 249 m
 - Nennleistung: **12 MW**
 - jährliche Produktion (netto): **ca. 29.500 MWh**
- Versorgung von ca. **8.500** Haushalten mit klimafreundlichem Strom (Jahresdurchschnittsverbrauch in Deutschland von 3.500 kWh)
- Windpark soll auch nach Inbetriebnahme möglichst bei Prokon bleiben (wenn Verkauf nur innerhalb EU)

Aktuelles Planungslayout Windpark Dauernheim



Aktuelles Planungslayout mit Kranstellfläche Windpark Dauernheim



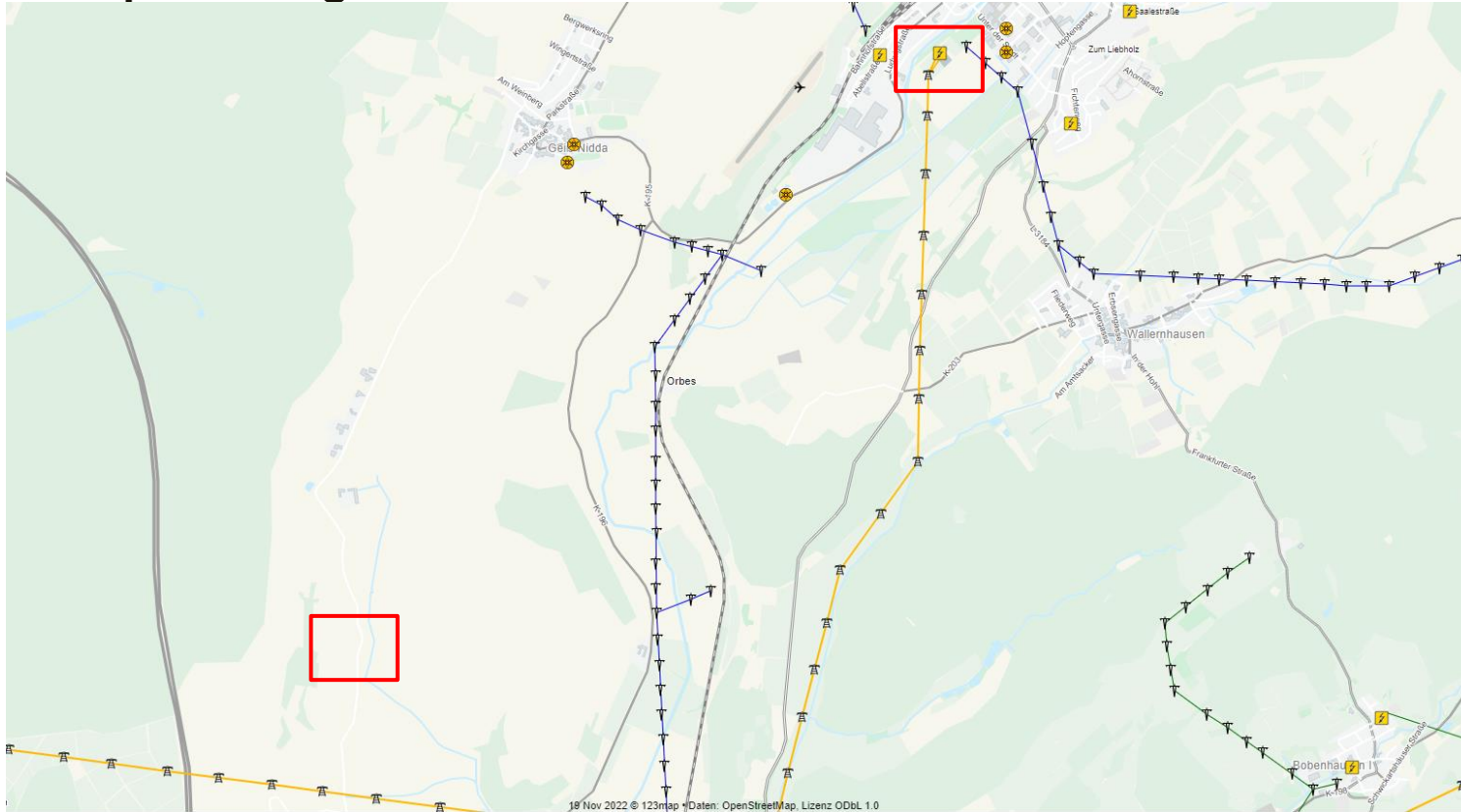
- Dauerhaft versiegelte Fläche (pro WEA): ca. 1.500 m²
- Temporär versiegelte Fläche bei Bau (pro WEA): ca. 2.750 m²
- Temporäre nicht versiegelte Lagerfläche bei Bau (pro WEA): 3.180 m²
- Straßen benötigen eine Breite von min. 4,50 m, Kurventrichter bei engen Kurven und Abzweigungen
- Turm und Fundament: ca. 360 m²
 - Fundament: 2,60 m tief, 25 m breit

Gemeindebeschluss Ranstadt: Keine Windkraft im Wald

- Planungsfläche befindet sich im Offenland/ackerbaulich genutzte Fläche
- Vereinzelte Bäume müssen gefällt oder zurückgeschnitten werden in den Anlagenbereichen, sowie ggf. für Zuwegung
- Bäume die wegfallen, müssen neu gepflanzt werden

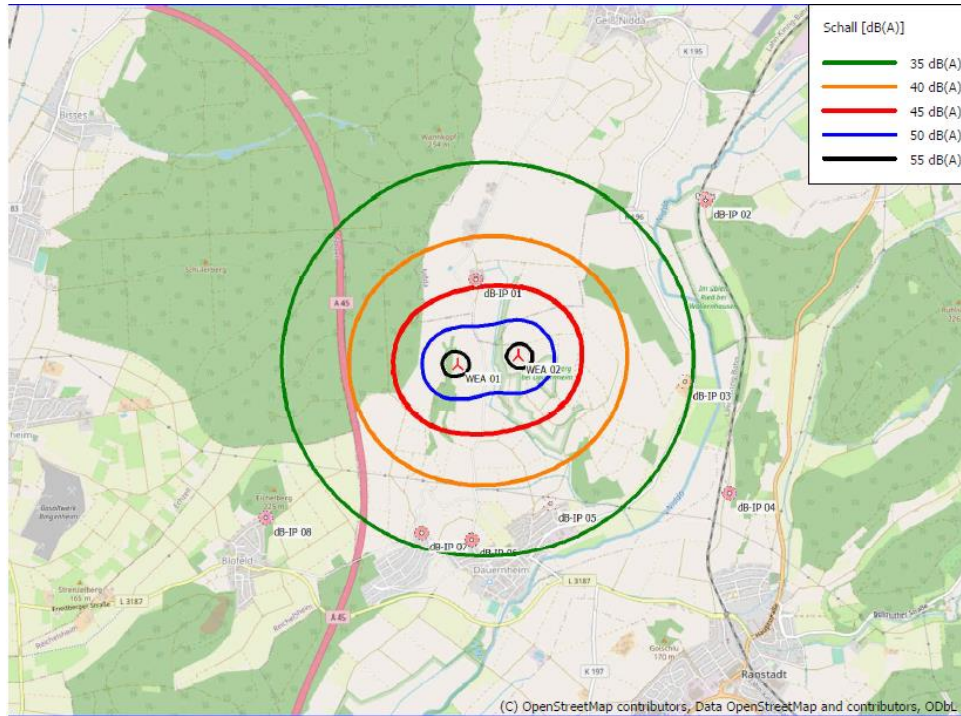


Einspeisemöglichkeit



UW Nidda, ca. 7.500 m Kabeltrasse (noch keine Netzreservierung erfolgt)

Schallprognose



Schall-Grenzwerte nach TA Lärm § 6.1 (Nachts):

Industriegebiet: 70 dB (A)

Gewerbegebiet: 50 dB (A)

Kern-, Dorf-, Mischgebiet: 45 dB (A)

Allgemeines Wohngebiet, Kleinsiedlungen: 40 dB (A)

→ Dauernheim

Reines Wohngebiet: 35 dB (A)

Kurgebiet, Krankhäuser, Pflegeanstalten: 35 dB (A)

Karte: EMD OpenStreetMap, Maßstab 1:40.000, Mitte: UTM (north)-ETRS89 Zone: 32 Ost: 496.681 Nord: 5.580.700

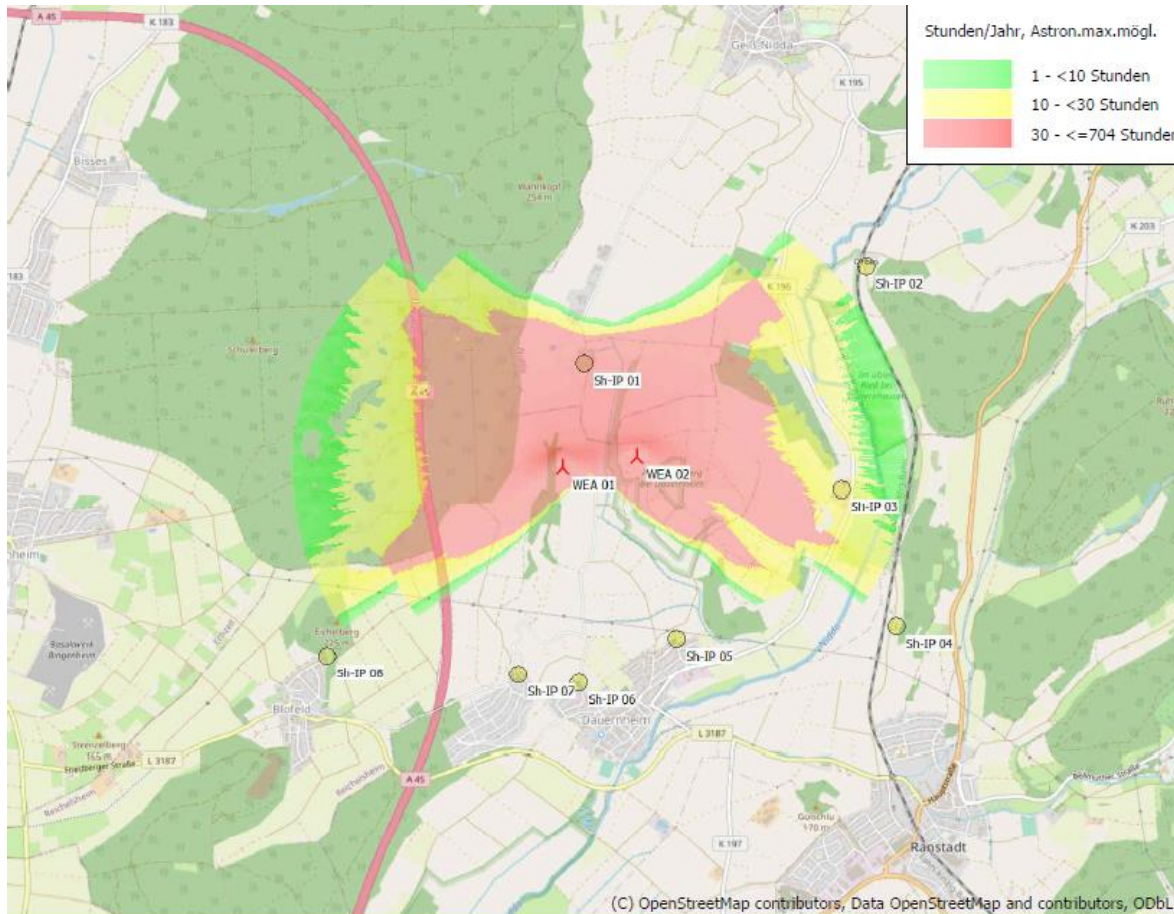
Neue WEA Schall-Immissionsort
Schallberechnungs-Modell: ISO 9613-2 Deutschland (Interimsverfahren). Windgeschwindigkeit: Lautester Wert bis 95% Nennleistung
Höhe über Meeresspiegel von aktivem Höhenlinien-Objekt

IP	Immissionsort	Anforderung [dB(A)]	Beurteilungspegel [dB(A)]
dB-IP 01	Schleifelder Hof, Nidda	45	44
dB-IP 02	Außerhalb Wallernhausen, Nidda	45	31
dB-IP 03	Dauernheimer Hof, Ranstadt	45	35
dB-IP 04	Zum Alten Bahnhof, Ranstadt	45	31
dB-IP 05	Christian-Eckhardt-Straße, Dauernheim	40	38
dB-IP 06	Westring, Dauernheim	40	36
dB-IP 07	Wildwechsel, Dauernheim	40	36
dB-IP 08	Taunusblick, Blofeld	40	31

Dezibel-Skala	Vergleich
160	Gewehrschuss in Mündungsnähe
150	Airbag-Entfaltung
140	Feuerwerk
130	Startendes Flugzeug
	Schmerzgrenze
120	Martinshorn
110	Wasserfall
100	Kreissäge
90	Presslufthammer
80	Gewitter
70	Motorrad
60	Normaler Straßenverkehr
50	Normales Gespräch
40	Kühlschrankgeräusche
30	leichter Regen
20	Atemgeräusche
10	Rascheln von Laub
0	Fallen einer Feder
	Hörschwelle

Schattenwurf

- Maximal 30 Minuten am Tag und 30 Stunden im Jahr dürfen Immissionspunkte vom Schlagschatten betroffen sein.
- Worst-Case Betrachtung (Witterungsverhältnisse werden nicht berücksichtigt)



0 500 1000 1500 2000 m

Karte: EMD OpenStreetMap, Maßstab 1:40.000, Mitte: UTM (north)-ETRS89 Zone: 32 Ost: 496.660 Nord: 5.580.720

Neue WEA

Schattenrezeptor

Höhe der Schattenkarte: DGM SRTM1

Partizipation der Gemeinde und Vorteile für Bürgerinnen und Bürger

Partizipation der Gemeinde

- Pacht für Gemeindefläche und -wege (abhängig von EEG-Zuschlagspreis)
- Partizipation §6 EEG 2021 – Einspeisevergütung 0,2 ct/kWh
 - Umkreis von 2.500 m um jede WEA an anliegende Kommunen
 - Bei 2 WEA ca. 59.000 EUR – Anteil Ranstadt ca. 51% = 30.100 EUR/Jahr
(Prognostizierter Jahresdurchschnitt bei 20 Jahre Laufzeit/unabhängig vom EEG-Zuschlagspreis)
- Gewerbesteuererinnahmen (in der 2. Betriebshälfte)
 - Vereinbarung mit Itzehoe 100% für Belegenheitsgemeinde
- Sponsoring von z.B. Vereinen, Organisationen, sozialen Projekten in Dauernheim

Partizipation der Gemeinde

- Ausgebaute Wirtschaftswege, die regelmäßig gewartet werden durch Prokon
- Ausgleichsflächen möglichst vor Ort
- Prokon als Stromlieferant aus regenerativen Energien für Gemeinde Ranstadt
– spezielle Konditionen bzw. Rabatte möglich

Vorteile der Bürgerinnen und Bürger

- Strompreisvergünstigung
- Bürgerbeteiligung möglich durch z.B. Bürgerwindrad (direkte Beteiligung am Windpark Dauernheim)
- Genossenschaft, etc. → Genossenschaftsanteil Prokon 50,- EUR/Anteil (Dividende 2022: 4,76%)
- ggf. Windsparbriefe
- Möglichkeiten für Windparkfeste



Ökostrom aus der Energiegenossenschaft → Mitgliedschaft

Willkommen in Deutschlands größter Energiegenossenschaft:

Wirklich große Ziele erreicht man nur gemeinsam.

[Jetzt Mitglied werden!](#)

Die Energiewende ist eine gewaltige Aufgabe. Sie wird nur gelingen, wenn sich möglichst viele Menschen für dieses Ziel einsetzen. Als Bürger-Energie-Genossenschaft steht Prokon allen Menschen offen, die einen relevanten Beitrag zum Klimaschutz leisten wollen. Denn nicht nur der Umstieg auf regenerative Energie schützt die Umwelt. Als Mitglied unserer Energiegenossenschaft werden Sie selbst zum Produzenten von sauberem Windstrom. Sie sind Teil einer großen Gemeinschaft, die sich dem Schutz unserer Umwelt und dem Erhalt unserer natürlichen Ressourcen verschrieben hat. Was uns besonders am Herzen liegt: Als Mitglied bei Prokon gestalten Sie die nachhaltige Zukunft unseres Planeten aktiv mit.

Werden Sie Mitglied in Deutschlands größter Energiegenossenschaft

- ✓ Windstrom machen
- ✓ CO2-Fußabdruck verringern
- ✓ Klima schützen

[Jetzt Mitglied werden](#)

Visualisierung

- Fotos mit WEA aus den umliegenden Ortschaften
- Offen für Standortvorschläge aus der Politik und Bürgerinnen und Bürger
 - Belebte Plätze, Kirche, Ortsrand, Friedhof, Altenpflegeheim, Denkmäler etc.

Projektumsetzung

Ablauf der Projektumsetzung

Akquise Phase | 2022/23

Gutachten | 2023

Erhalt Genehmigung und Bau
| 2025/26

Inbetriebnahme | 2026/27

Gutachten & Genehmigung

- Gutachten
 - Artenschutzgutachten
 - Fledermaus
 - Avifauna
 - Umweltverträglichkeitsprüfung (UVP)
 - Landschaftspflegerischer Begleitplan (LBP)
 - Bodengutachten
 - Hydrologisches Gutachten
 - Brandschutzgutachten
 - Denkmalschutzgutachten
 - Anlagensicherheitsgutachten
 - Turbulenzgutachten
 - Schall- und Schattengutachten
 - Belange der Bundeswehr
 - Belange der Deutschen Flugsicherung (DFS)
 - 2-907 liegt im Untersuchungsradius (15 km) des Metro VOR (Abstand ca. 13,5 km)

EEG 2023

- Zur Beschleunigung des Ausbaus der erneuerbaren Energien in allen Rechtsbereichen wird im Erneuerbare-Energien-Gesetz der Grundsatz verankert, dass die Nutzung erneuerbarer Energien im überragenden öffentlichen Interesse liegt und der öffentlichen Sicherheit dient.



Miriam Teige
@MiriamTeige

Das Bild zeigt abgegebene Genehmigungsunterlagen zu einem BImSchG Antrag für 3 Windenergieanlagen. 15x kopiert=60 Ordner. 36.000 Blatt Papier. Druckkosten von > 10.000 EUR+Arbeitszeit 100h. 15 Umzugskisten fürs LRA. Kosten für mangelnde Digitalisierung in Behörden = 22.000EUR. 😞



5:47 nachm. · 10. März 2022 · Twitter Web App

Sie haben Fragen? Wir helfen gern.

Ansprechpartner: Patrick Leidner

T: 06131 21165-14

M: 0157 830 728 66

P.Leidner@prokon.net

www.prokon.net