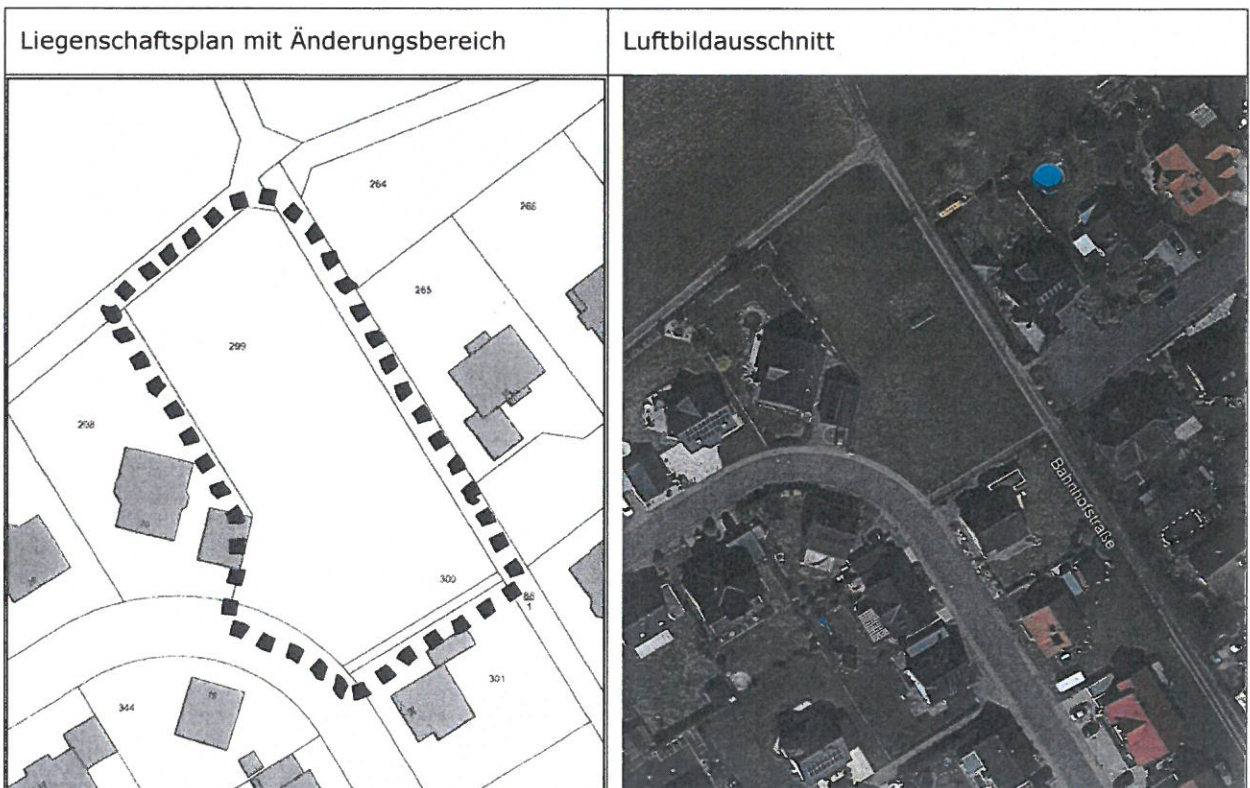
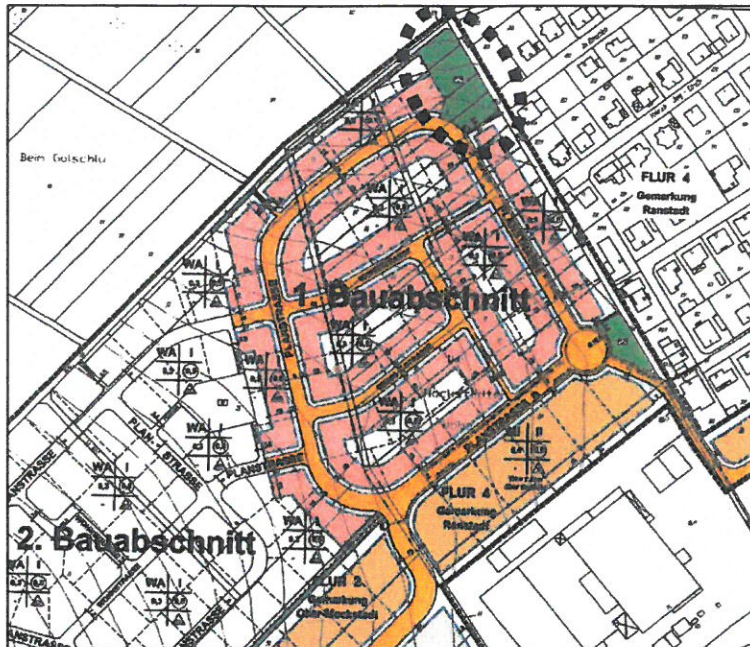


Lage des Änderungsbereichs auf Ebene des FNP:



Geltungsbereich der BPL-Änderung:

Der wirksamem BPL ist die Fläche als öffentliche Grünfläche -Grünanlage- ausgewiesen und wird zukünftig, entsprechend den angrenzenden Flächen als -Allgemeines Wohngebiet- (WA) mit den gleichen Nutzungsziffern festgesetzt.



Erstellt im Dezember 2019