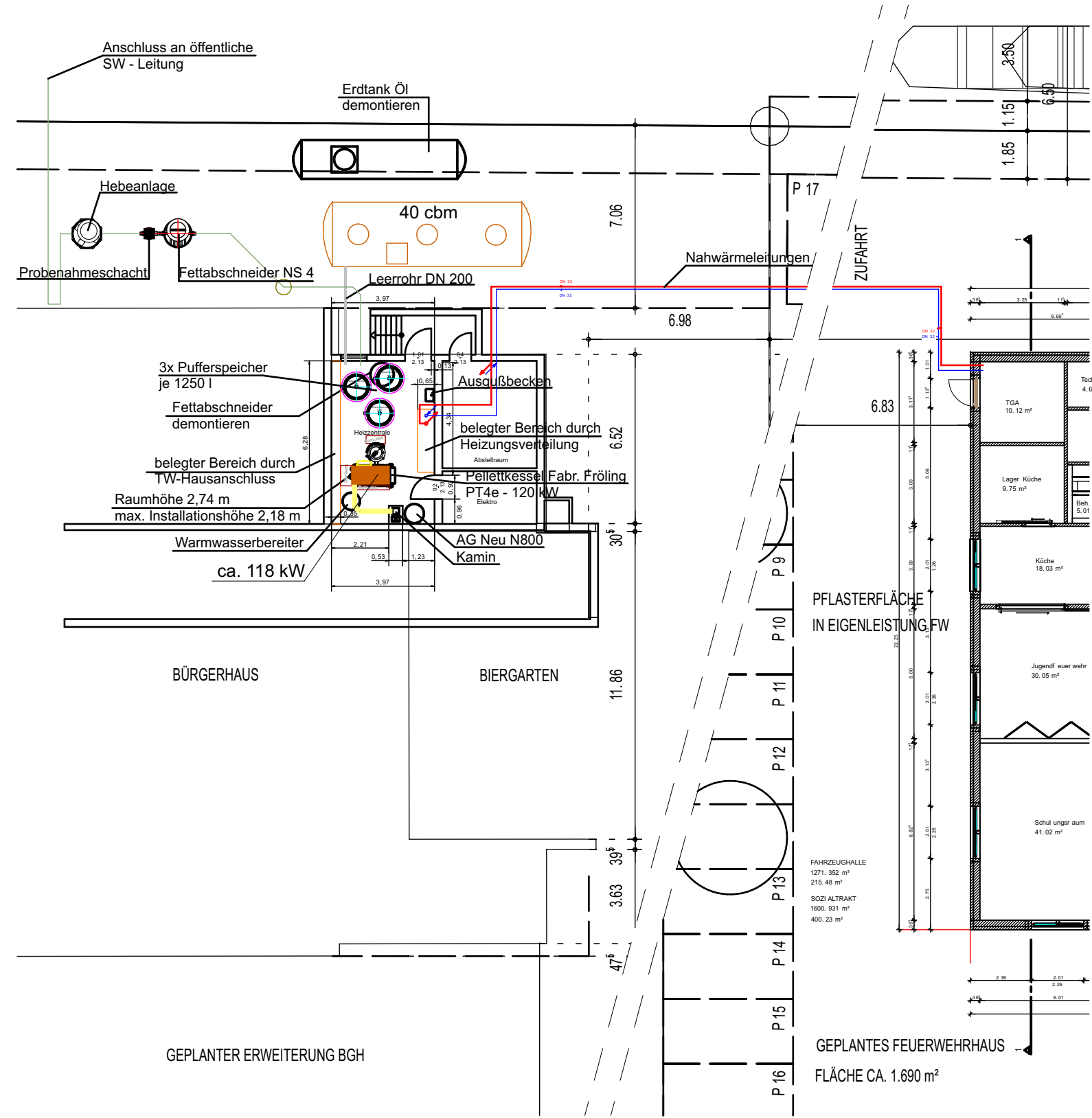
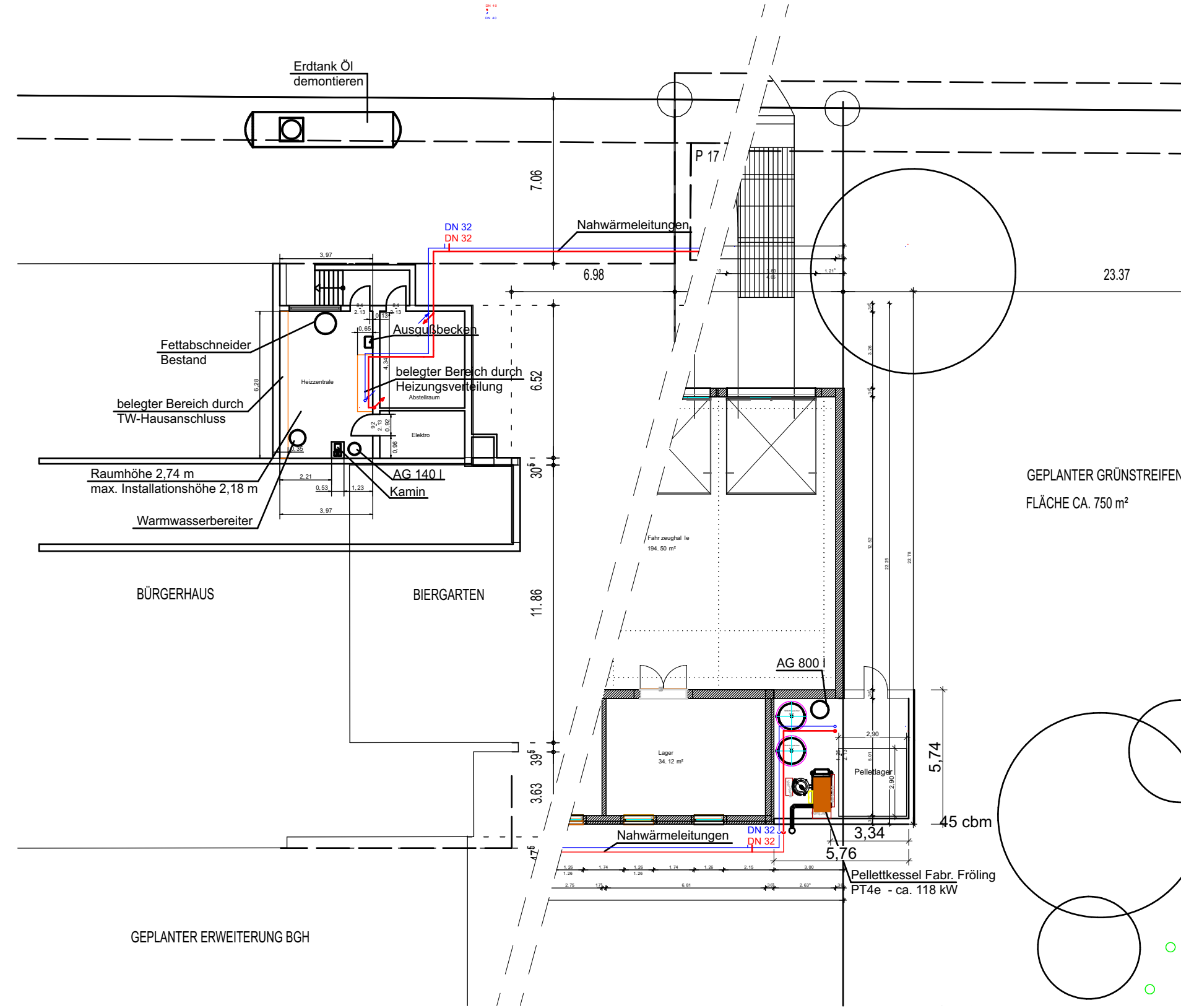


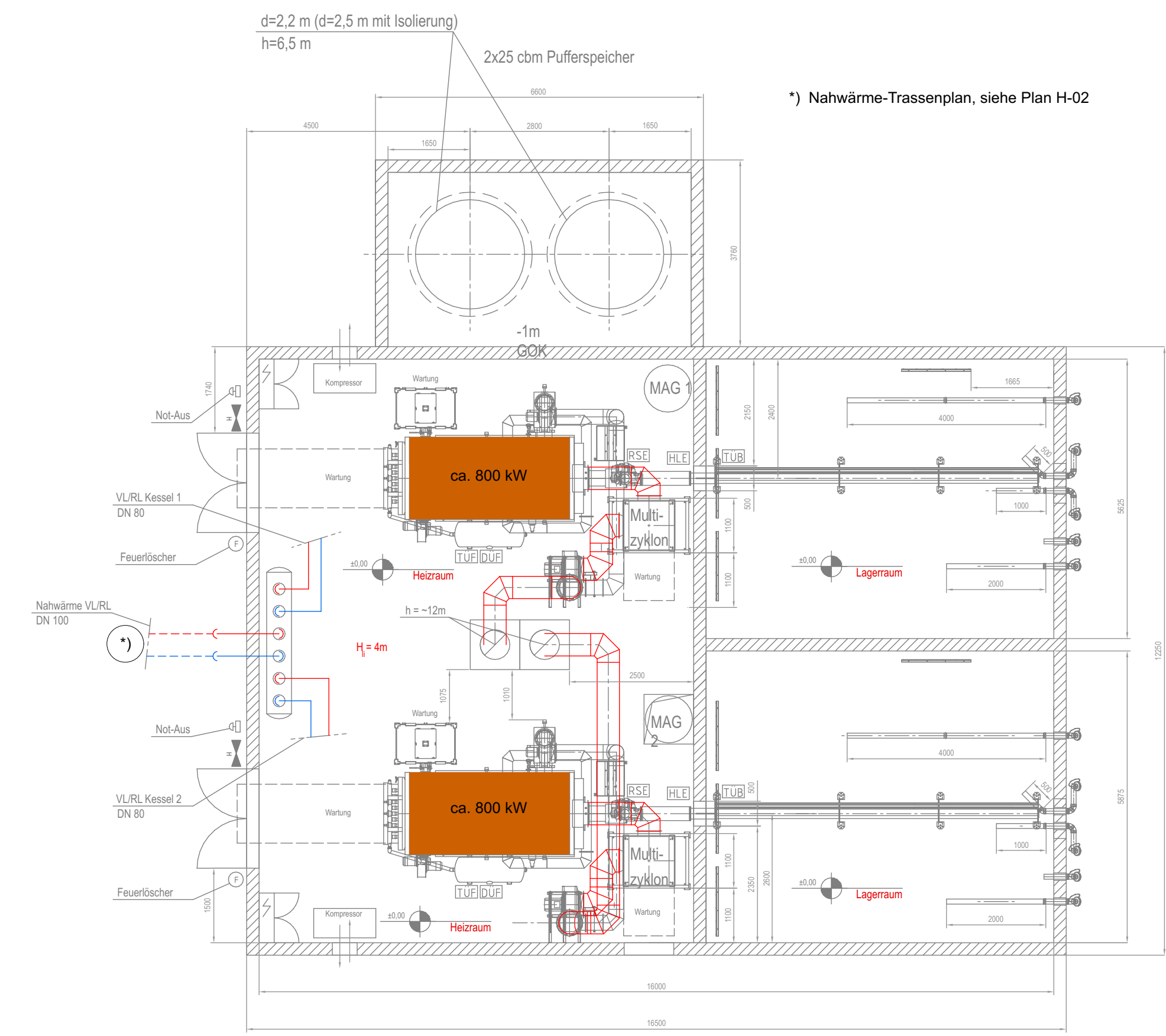
Variante A1: Pelletheizungsanlage im und für das Bürgerhaus, sowie für den Neubau Feuerwehrhaus



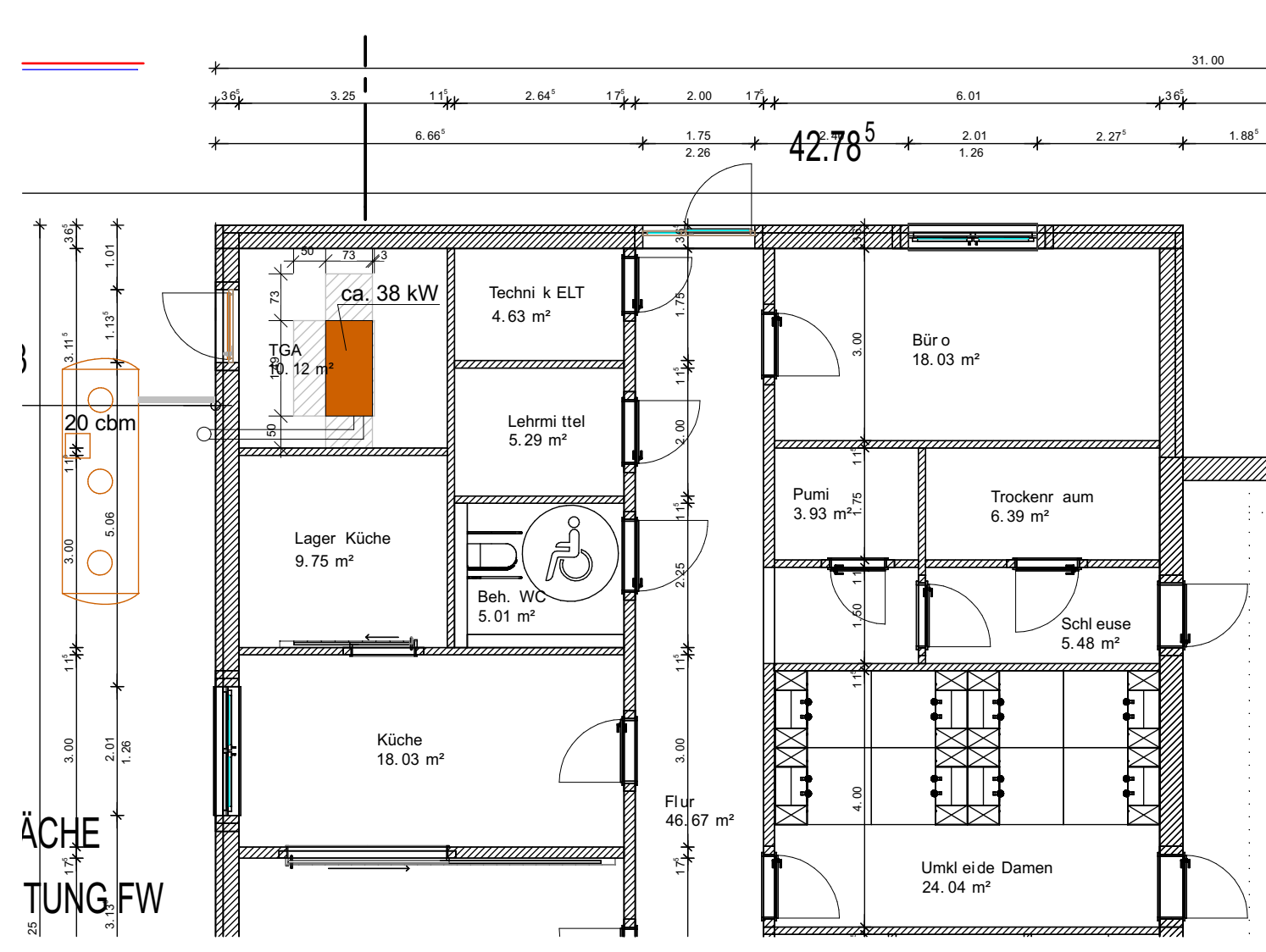
Variante A2: Pelletheizungsanlage für das Bürgerhaus und den Neubau des Feuerwehrhauses, als Anbau an das Feuerwehrhaus



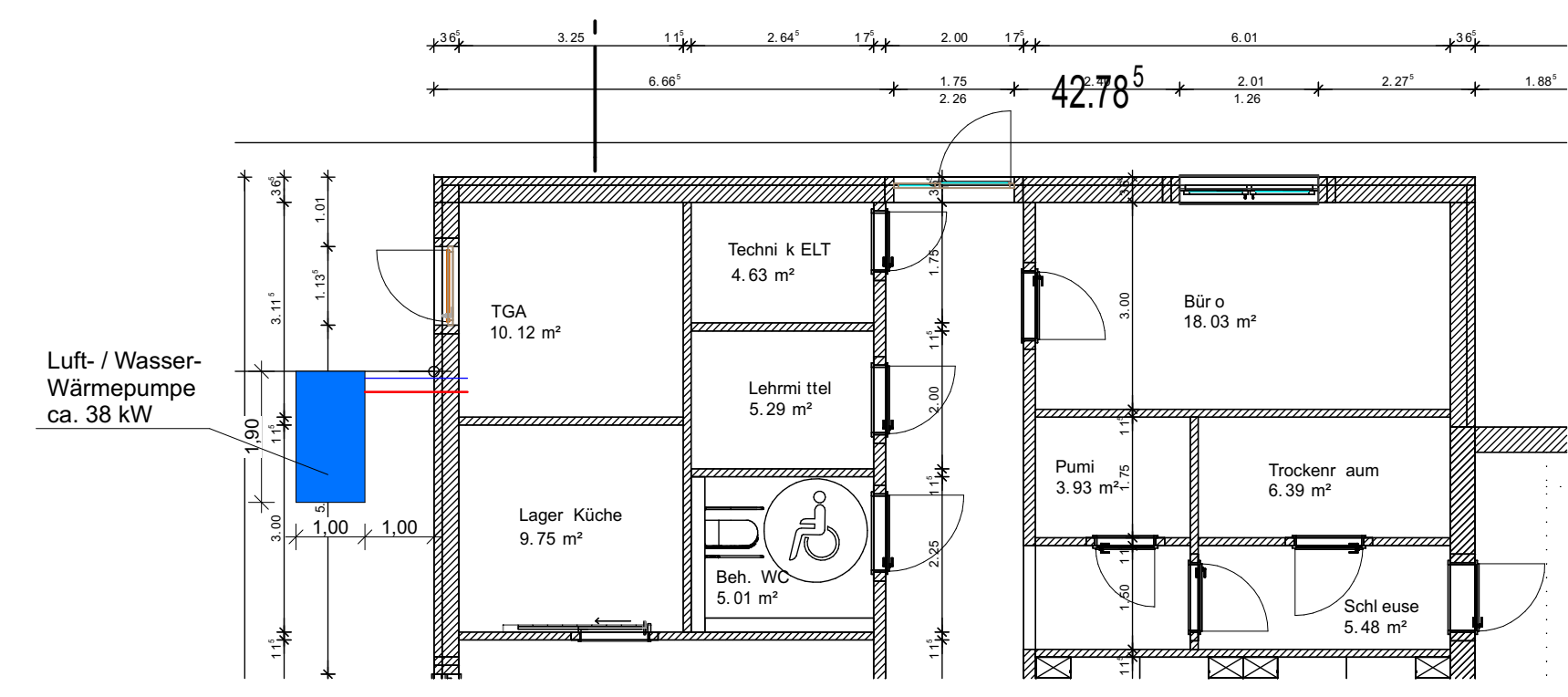
Variante B: Freistehende zentrale Pelletheizungsanlage für das Bürgerhaus und den Neubau des Feuerwehrhauses, sowie für den markierten Siedlungsbereiches



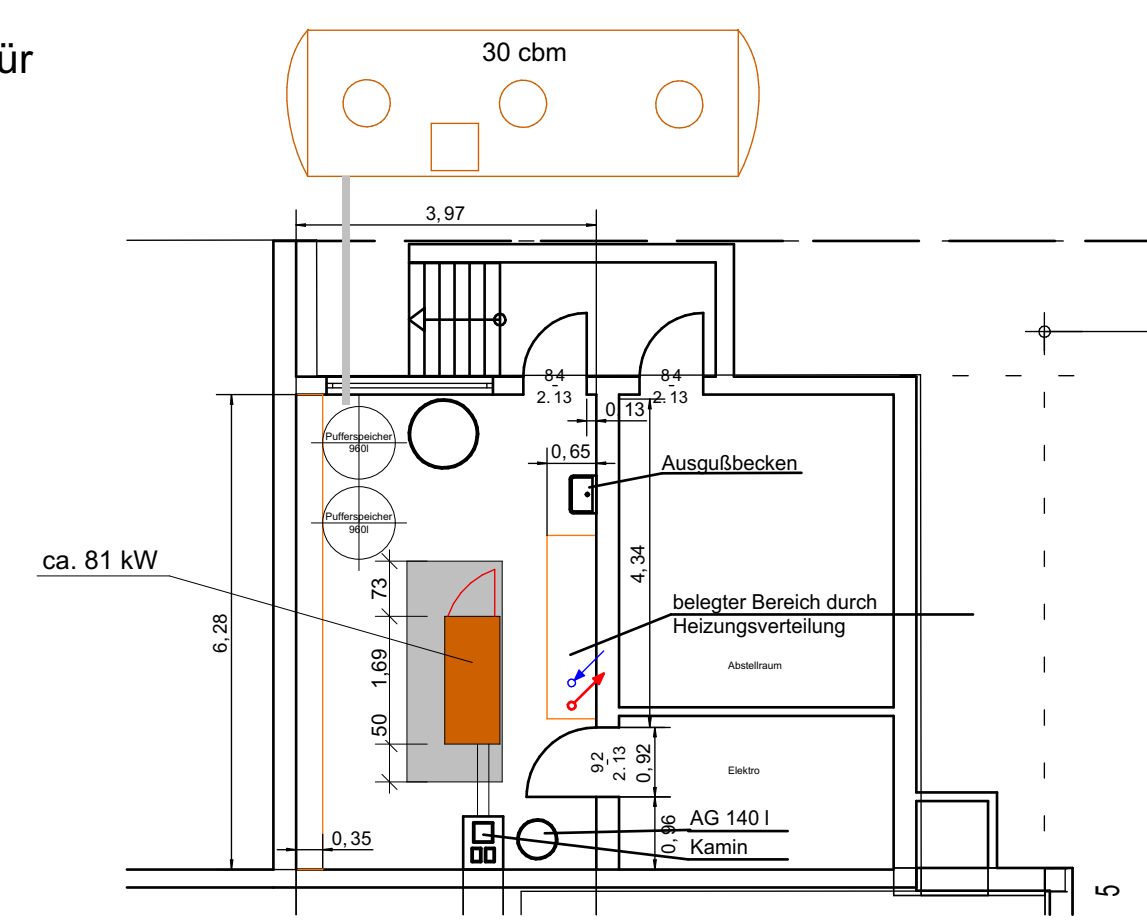
Variante C: Pelletheizungsanlage nur für den Neubau des Feuerwehrhauses



Variante D: Luft- / Wasser- Wärmepumpe nur für den Neubau des Feuerwehrhauses



Variante E: Pelletheizungsanlage nur für das Bürgerhaus



Erstellung eines Wärmekonzepts für Liegenschaften in der Gemeinde Ranstadt / Ober-Mockstadt

BAUVORHABEN			PLANUNGSPHASE Studie
Gemeindeverwaltung Ranstadt Hauptstraße 15 63691 Ranstadt +49 (0) 6041 9617-1526 www.ranstadt.de			BAUHAUPTSTADT NR.
Architekt		Bischoff Consult GmbH Kaiserstraße 34a 63065 Offenbach am Main	DATUM/UNTERSCHRIFT
AUFTRAGNEHMER			03.11.2023 / Bischoff DATUM/UNTERSCHRIFT
ANERKANNTE DER NUTZER		Gemeindeverwaltung Ranstadt Hauptstraße 15 63691 Ranstadt +49 (0) 6041 9617-1526 www.ranstadt.de	DATUM/UNTERSCHRIFT
Grundriss Heizzentrale / UG.			MASSSTAB - / -
BEZEICHNUNG			BLATT NR. H-01