

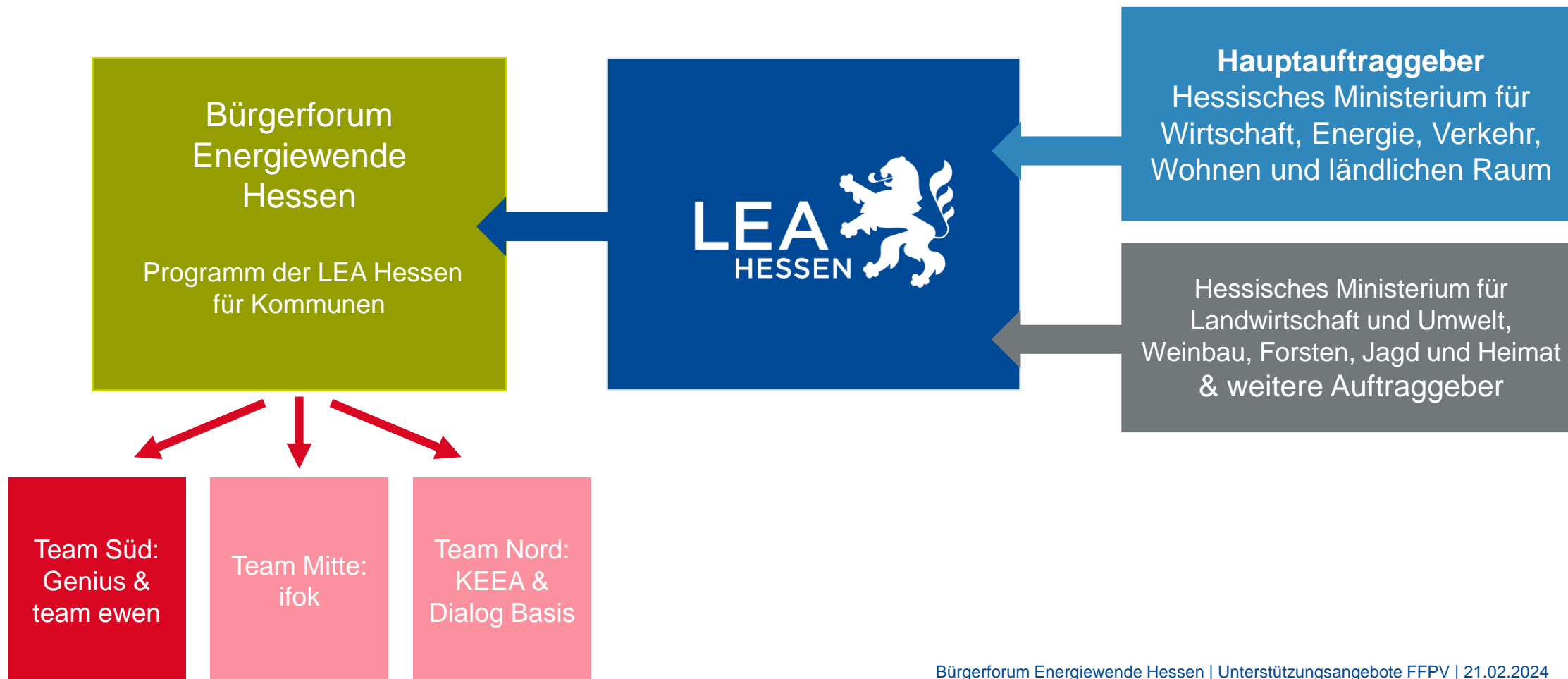
Unterstützungsangebot für Ranstadt

Bürgerforum Energiewende Hessen



Bürgerforum Energiewende Hessen

Struktur



Ihr Kontakt zum Bürgerforum



Christopher Lüning

Bürgerforum Energiewende
Hessen
LEA Hessen

christopher.luening@lea-hessen.de



Anna Forke

Bürgerforum Energiewende
Hessen
LEA Hessen

anna.forke@lea-hessen.de



Carla Schönfelder

Bürgerforum Energiewende
Hessen
Projektleitung Team Süd

carla.schoenfelder@team-ewen.de



Sarah Knöll

Bürgerforum Energiewende
Hessen
Projektkoordination Team Süd

Sarah.Knoell@genius.de

www.buergerforum-energiewende-hessen.de

Bürgerforum Energiewende Hessen

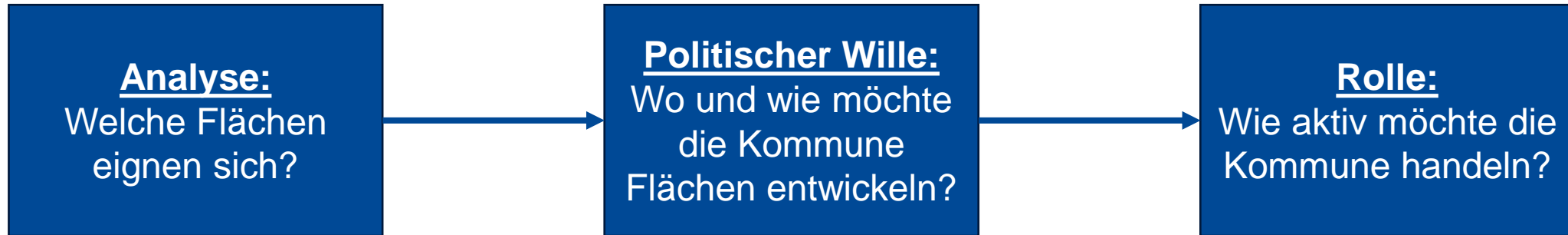
Das Bürgerforum unterstützt Kommunen in Hessen dabei:

- **Prozesse** rund um Energieprojekte zu gestalten,
- Bürgerinnen und Bürgern **Informationen** zu Projekten und Regelungen zu vermitteln,
- komplexe Themen **verständlich** darzustellen,
- den Bürgerdialog **individuell** auf die Kommune zuzuschneiden,
- **Konflikte zu klären** – mit neutralen Moderationen oder Mediationen für einen sachlichen und konstruktiven Austausch zu sorgen.

Voraussetzungen für eine Kooperation sind zeitliche Ressourcen, eine zeitliche Begrenzung und eine aktive Beteiligung der Kommunen



Welche Fragen sollten sich Kommunen stellen?



- **Fachliches Know-how**
- **Kapazitäten**
- Externe hinzuziehen?
- **Kommunikation** mit beteiligten Akteuren

- **Kommunikation**
Intern und Extern

- **Kommunikation**
- **Verhandlungen** mit Eigentümern, Landwirten und Projektierern
- Externe hinzuziehen?

Wurde mit allen Beteiligten gesprochen?

Sind alle Optionen bekannt?

Die Kommune als...

Welche Rolle möchten und können Kommunen einnehmen?

Steigende Gestaltungsmöglichkeiten
Steigende Aufwände

...Trägerin der
Bauleitplanung (und
Baubehörde)

...informierte
Entscheiderin bei der
Flächennutzung

...Gestalterin der
Flächennutzung

...Treiberin einer
Flächensteuerung

...(Mit)Betreiberin
des Solarparks



- › Steigende Einbindung in das Projekt
- › Steigende finanzielle Erlöse möglich, aber auch steigendes Risiko

Prozessbegleitung Freiflächen-PV

Vorstellung in politischem Gremium

Information: Mögliche Unterstützung des Bürgerforums

Potenzialanalyse

Grundsätzlich für Freiflächen-Photovoltaik geeignete Flächen

Behörden-Workshop

Vorstellung Ergebnisse & Diskussion mit Verwaltung, übergeordneten Behörden

Gremium-Workshop

Vorstellung Ergebnisse & Diskussion mit politischem Gremium (Kriterien, Rolle der Kommune)

Ca. 4-6 Wochen

Beschluss/Entscheidung:
Unterstützung durch
Bürgerforum/LEA gewünscht

Potenzialanalyse liegt vor

Für evtl. weitere Schritte erneute
Abstimmung erforderlich

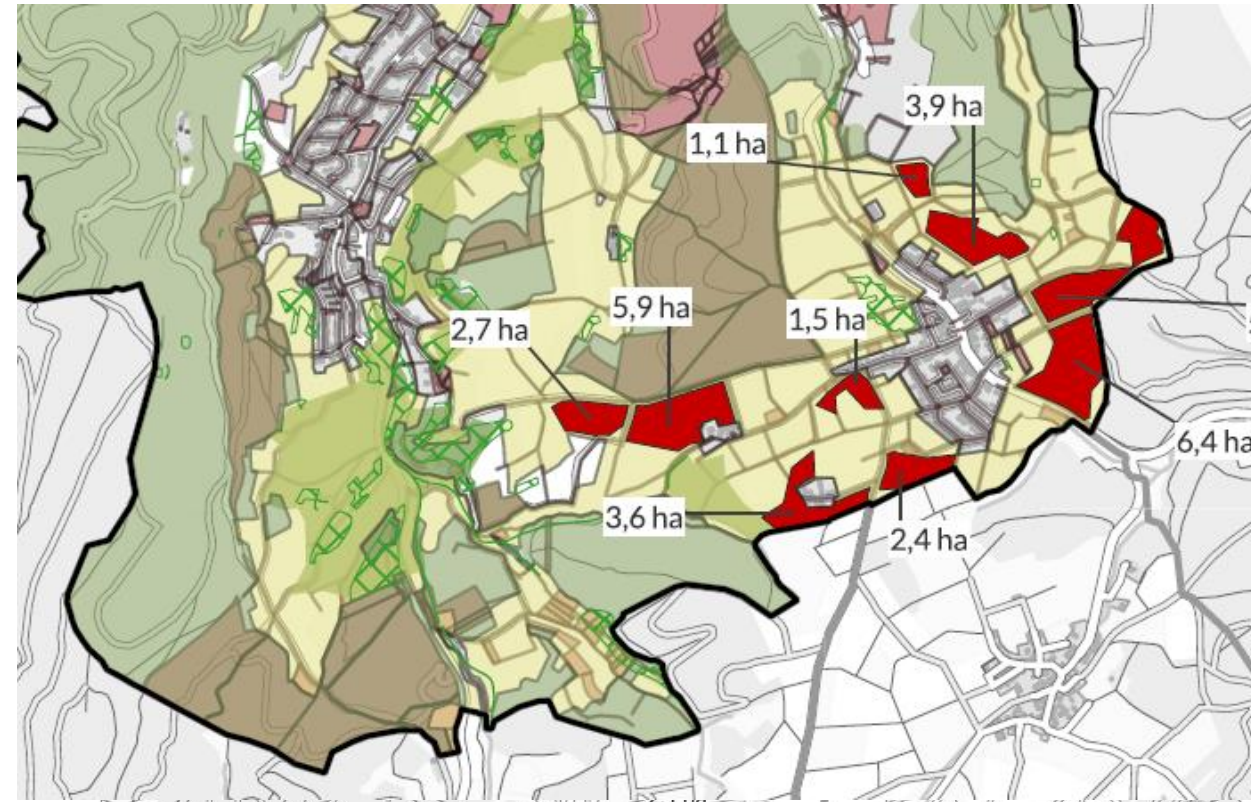
Fortlaufend: Abstimmung mit der Kommune

Fortlaufend (bei Bedarf): Informationen für Bürgerinnen und Bürger

Standort- und Potentialanalyse

Welche Flächen eignen sich in der Kommune?

- Geeignete Flächen identifizieren
 - Ausschlussflächen
 - Restriktionsflächen
 - Natürliche Voraussetzungen
 - Technische Voraussetzungen
 - Förderrechtliche Aspekte
 - Eigentumsverhältnisse
 - Weitere Kriterien...
- Bewertung, Rangfolge und Priorisierung
- Kommunikation z.B. mit Behörden, Politik, Landwirtschaft, Naturschutz



Informationen zu Photovoltaik

Sonnenenergie nutzen (auf dem Dach):

- Informationen zu Solar-Kataster, Förderung, Planen und Bauen einer Solaranlage auf dem eigenen Dach
- <https://www.lea-hessen.de/buergerinnen-und-buerger/sonnenenergie-nutzen/>

Freiflächen-Photovoltaik

- Informationen zu Vergütung und Planung, Naturschutz, Landwirtschaft etc.
- <https://www.buergerforum-energiewende-hessen.de/freiflaechensolar>

