



Planzeichen (gemäß Planzeichenverordnung 1990 - PlanzV 90)

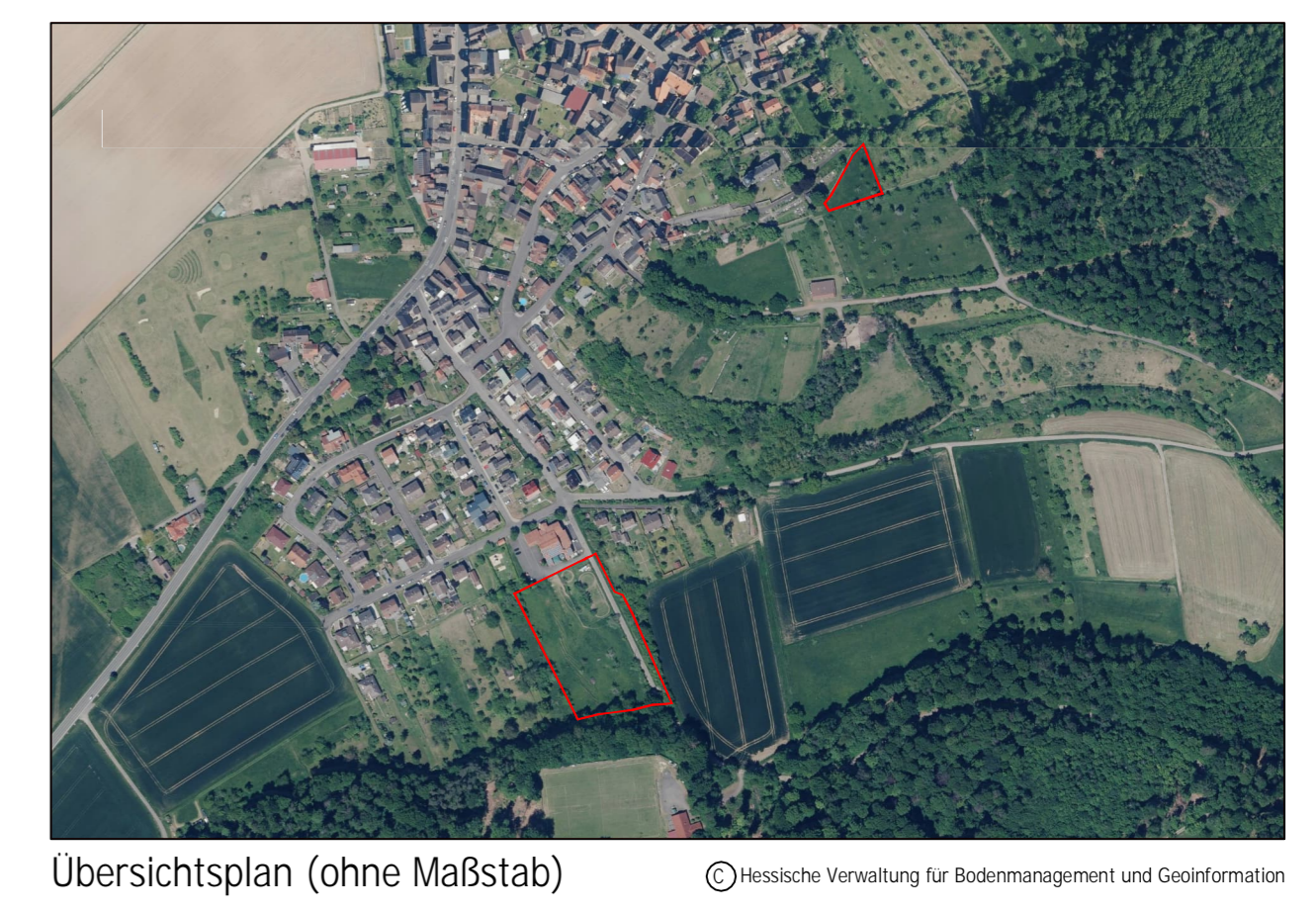
1. Maß der baulichen Nutzung (§ 9 Abs. 1 Nr. 1 BauGB & §§ 16-21a BauNVO)	
1.1 Höhe baulicher Anlagen: Oberkante Gebäude (§ 18 BauNVO)	OK in m üNN
2. Bauweise, Baulinien, Baugrenzen (§ 9 Abs. 1 Nr. 2 BauGB, § 22 und 23 BauNVO)	
2.1 Baugrenze	
3. Flächen für Gemeinbedarf (§ 9 Abs. 1 Nr. 5 BauGB)	
3.1 Feuerwehr	
4. Verkehrsflächen (§ 9 Abs. 1 Nr. 11 BauGB)	
4.1 Öffentliche Straßenverkehrsfläche	
4.2 Öffentliche Verkehrsfläche besonderer Zweckbestimmung: Behelfsparkplatz	
5. Grünflächen (§ 9 Abs. 1 Nr. 15 BauGB)	
5.1 Öffentliche Grünfläche: Spielplatz	

5.2 Öffentliche Grünfläche: Streuobstwiese	
5.3 Öffentliche Grünfläche: Verkehrsgrün	
5.4 Öffentliche Grünfläche: Freizeit- und Erholung	
6. Flächen für die Wasserwirtschaft (§ 9 Abs. 1 Nr. 16 BauGB)	
6.1 Fläche für Regenwasserrückhaltung	
7. Maßnahmen zum Schutz, zur Pflege und zur Entwicklung von Boden, Natur und Landschaft (§ 9 Abs. 1 Nr. 20 und 25 BauGB)	
7.1 Erhaltung und Entwicklung von Streuobstwiesen (Teilflächen 1-4)	
7.2 Fläche zur Erhaltung von Bäumen und Sträuchern	
7.3 Anpflanzung von Bäumen	
7.4 Anpflanzung von Sträuchern	
7.5 Erhaltung von Bäumen	

- 8. Sonstige Planzeichen**
- 8.1 Grenze des räumlichen Geltungsbereiches des Bebauungsplans (§ 9 Abs. 7 BauGB)
 - 8.2 Abgrenzung unterschiedlicher Nutzungen
 - 8.3 Abgrenzung von Teilflächen
 - 8.4 Maßangabe in Meter
- 9. Nachrichtliche Übernahmen** (§ 9 Abs. 6 BauGB)
- 9.1 Heilquellenschutzgebiet
- 10. Hinweise**
- 10.1 Versorgungsleitung, oberirdisch (Strom)
 - 10.2 Versorgungsleitung, unterirdisch (Wasser)

Zeichenerklärung der katasteramtlichen Darstellung

Bezeichnung der Flur	Flur 1
Flurstücksnummer	548/4
Flurgrenze	
Grundstücksgrenze	
Gebäudebestand	



BAULEITPLANUNG DER GEMEINDE RANSTADT

GEMEINDEVORSTAND DER GEMEINDE RANSTADT HAUPTSTRASSE 15 63691 RANSTADT

BEBAUUNGSPLAN "FORSTHOHLÄCKER"

ORTSTEIL OBER-MOCKSTADT

OBJEKT NR. 21/465	Satzung	MASS-STAB 1:500
BEARBEITUNGSSTAND: September 2023		
BEARBEITET: US	CAD: US	GEPRÜFT: US

PLANUNGSBÜRO VOLLHARDT Ing.-Büro für Bauwesen und Landschaftsplanung
AM VOGELHERD 51 · 35043 MARBURG · TEL. 06421/304989-0 · FAX 06421/304989-40 · o.vollhardt@vollhardt-plan.de

7,65 x 400 mm