

# Ihr Projekt zum Straßenerhaltungsmanagement

4 Bausteine

## BAUSTEIN 1: STRASSENBEFAHRUNG

Leistung: Straßenbefahrung, Erstellung von georeferenzierten 360° Panoramabildern, Übergabe der Daten als HTML Datensatz

## BAUSTEIN 2: ZUSTANDSERFASSUNG (NACH FGSV)

Erfassung des Straßenzustandes gemäß FGSV, Aufbau Knoten Kanten Modell

## BAUSTEIN 3: MEHRSPARTENANALYSE

Prioritätenliste aus dem Zustand Kanal und Straße, Basis ist Baustein 2

## BAUSTEIN 4: FACHDATENBANK (KOMMUNAL-LIZENZ)

DSGVO konforme Auskunft-Fachdatenbank Straßenerhaltungsmanagement inkl. Auswertungsfunktionen



# Baustein 1: Die KC Straßenbefahrung

Befahrung mit Auto und Schmalspurfahrzeug siehe [www.demo.strassenbefahrung.de](http://www.demo.strassenbefahrung.de)



# Bilder der Straßenbefahrung



# Baustein 2: Netzknotensystem



# Baustein 2: Bewertung



# Baustein 2: Zustandserfassung nach FGSV



Erfassung des Zustandes der Straßenteilflächen gemäß den Vorgaben der FGSV pro Netzknotenabschnitt

Schadensübersicht

Aufbrüche		ausgeprägt (50)
Risse		nicht ausgeprägt (75)
Flickstellen		nicht ausgeprägt (75)
Setzungen		nicht ausgeprägt (75)
Verdrückungen		ausgeprägt (50)
Rinne/Bord		nicht ausgeprägt (75)
<input type="checkbox"/> Oberflächenschaden		

Basisdaten

Netzknotenabschnitt: 1-060\_1-082

Art Straßenteilfläche: Gehweg

Position: re

Material: Asphalt

digital. Fläche: 0,00

digital. Länge / ...: 0,00

Gültig seit: 07.11.2017

Zustandsklasse: 3

mittelfristiger Handlungsbedarf

# Baustein 3: Mehrspartenanalyse

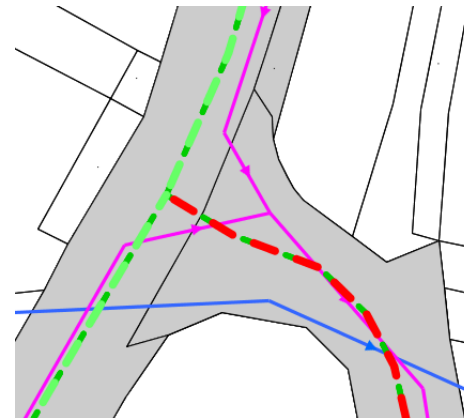
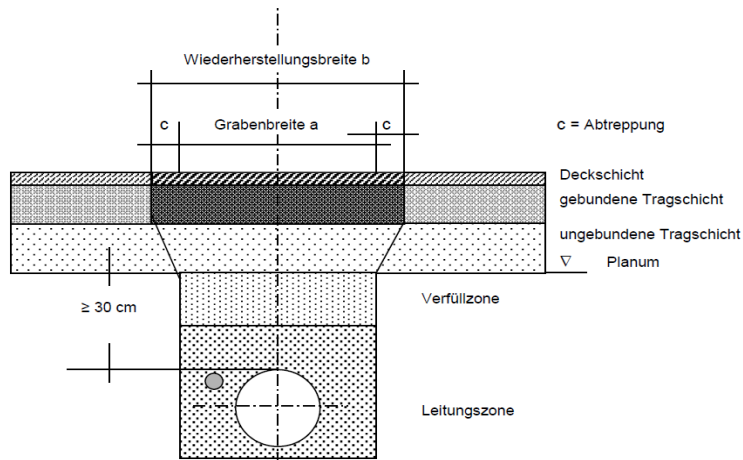


Übernahme der Bestands- und Zustandsdaten des Kanalnetzes (ISYBAU Daten) in die Fachdatenbank

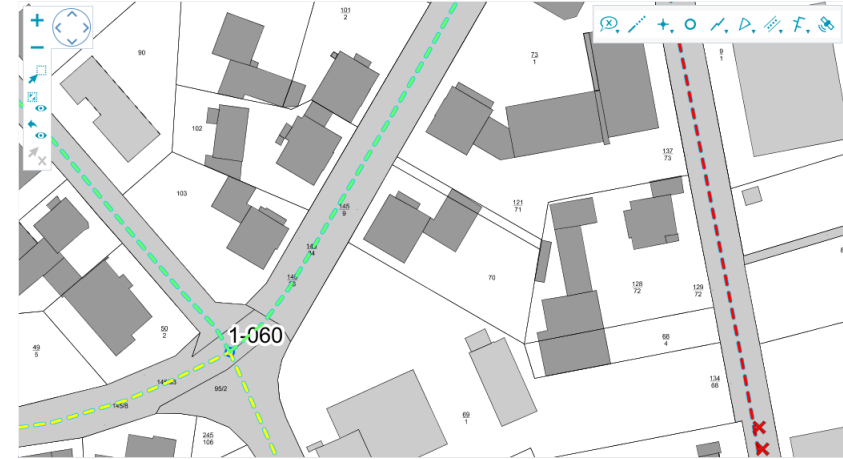
Überlagerung Straßen- und Kanalkataster

Auswertung der jeweiligen Zustandsdaten

Überlagerung der Zustandsdaten und Auswertung zu einer gemeinsamen Prioritätenliste



# Baustein 4: Fachdatenbank



Schadensübersicht

Aufbrüche		ausgeprägt (50)
Risse		nicht ausgeprägt (75)
Flickstellen		nicht ausgeprägt (75)
Setzungen		nicht ausgeprägt (75)
Verdrückungen		ausgeprägt (50)
Rinne/Bord		nicht ausgeprägt (75)
<input type="checkbox"/> Oberflächenschaden		

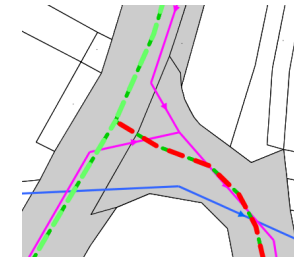
Schadensübersicht

Aufbrüche		ausgeprägt (50)
Risse		nicht ausgeprägt (75)
Flickstellen		nicht ausgeprägt (75)
Setzungen		nicht ausgeprägt (75)
Verdrückungen		ausgeprägt (50)
Rinne/Bord		nicht ausgeprägt (75)
<input type="checkbox"/> Oberflächenschaden		

Fachdatenbank als kommunale Auskunftslizenz zur Auswertung der Projektdaten

Kopplung der georeferenzierten 360° Panoramabilder mit dem Straßenbestands- und Zustandskataster

Darstellung der Mehrspartenanalyse Straße und Kanal



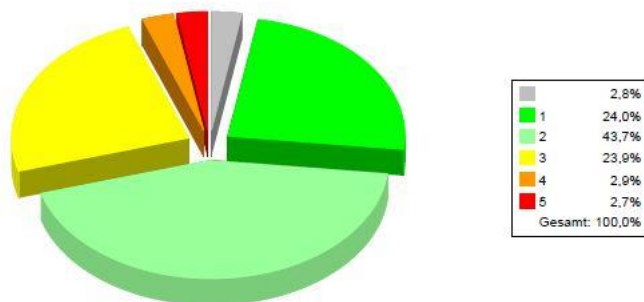


# Auswertungen

## Gemeinde Ranstadt

ZUSTANDSKLASSE (ges. Gemeindegebiet)	LÄNGE	BEFAHREN
"keine Bewertung"	1.196,76 m	114,23 m
Zustandsklasse 1	10.444,43 m	10.343,06 m
Zustandsklasse 2	18.967,46 m	18.949,55 m
Zustandsklasse 3	10.397,37 m	10.274,87 m
Zustandsklasse 4	1.245,70 m	1.245,70 m
Zustandsklasse 5	1.188,70 m	1.188,70 m
<b>Gesamtlänge alle Zustandsklassen</b>	<b>43.440,43 m</b>	<b>42.116,11 m</b>

Anteil Zustandsklassen an Gesamtlänge



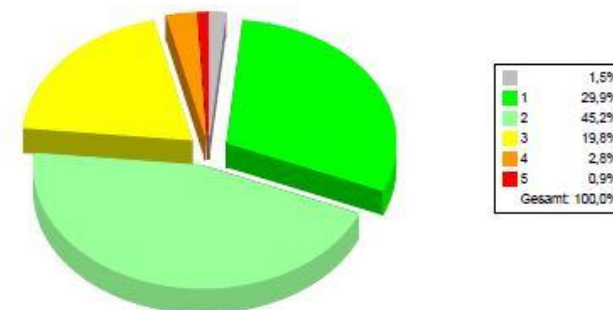
Zustandsklasse 4: Handlungsbedarf 1-3 Jahre  
 Zustandsklasse 5: Handlungsbedarf < 1 Jahr

## Gemeinde Ranstadt

ORTSTEIL	LÄNGE	BEFAHREN
Ranstadt	17.854,49 m	17.536,91 m
"keine Bewertung"	272,32 m	56,11 m
Zustandsklasse 1	5.330,01 m	5.228,63 m
Zustandsklasse 2	8.071,37 m	8.071,37 m
Zustandsklasse 3	3.526,41 m	3.526,41 m
Zustandsklasse 4	498,09 m	498,09 m
Am Wiesengrund	116,93 m	
Die Mockstädter Höhe	94,12 m	
Höhenweg	107,98 m	
Stolbergstraße	179,06 m	
Zustandsklasse 5	156,29 m	156,29 m
Im Kornfeld	86,56 m	
Sudetenstraße	69,74 m	
Ranstadt	17.854,49 m	17.536,91 m

Anteil Zustandsklassen an Gesamtlänge

Für Ranstadt



Zustandsklasse 4: Handlungsbedarf 1-3 Jahre  
 Zustandsklasse 5: Handlungsbedarf < 1 Jahr

# Auswertungen, Erneuerung vorhandener Straßen - Kostenschätzung

Bezeichnung	Zustandsklasse	Straße	Ortsteil	Straßenart	digital. Länge	Fläche gesamt	geschätzte Sanierungskosten 250€/m <sup>2</sup> (GE)	Kanalanteil in m <sup>2</sup> (1,4m Breite)	Kosten der Verbundmaßnahme
5-014_5-015	4	Zu der Aue	Bobenhausen I	grundhafte Erneuerung	88,11	577,02	144.255,50 €	123,4	113.415,60 €
5-022_5-023	4	Alter Weg	Bobenhausen I	grundhafte Erneuerung	67,82	387,21	96.803,25 €	95,0	73.065,20 €
5-028_5-030	4	Eschbergstraße	Bobenhausen I	grundhafte Erneuerung	64,07	513,90	128.473,75 €	89,7	106.049,60 €
5-054_5-055	4	In den Krautgärten	Bobenhausen I	grundhafte Erneuerung	60,39	297,53	74.382,25 €	84,5	53.245,40 €
2-047_2-048	4	Stadener Straße	Dauernheim	grundhafte Erneuerung	111,50	972,74	243.184,25 €	156,1	204.159,95 €
2-050_2-051	4	Bornrain	Dauernheim	grundhafte Erneuerung	28,21	238,43	59.608,25 €	39,5	49.735,45 €
2-050_2-062	4	Borgasse	Dauernheim	grundhafte Erneuerung	59,09	642,83	160.708,25 €	82,7	140.025,35 €
2-052_2-054	4	Niedergärten	Dauernheim	grundhafte Erneuerung	100,63	409,94	102.486,00 €	140,9	67.264,80 €
3-006_3-007	4	Leustädter Straße	Ober-Mockstadt	grundhafte Erneuerung	67,18	550,63	137.656,25 €	94,0	114.144,65 €
1-033_1-205	4	Höhenweg	Ranstadt	grundhafte Erneuerung	107,99	1079,72	269.930,00 €	151,2	232.135,25 €
1-086_1-087	4	Stolbergstraße	Ranstadt	grundhafte Erneuerung	179,06	921,49	230.371,75 €	250,7	167.701,45 €
1-095_1-097	4	Am Wiesengrund	Ranstadt	grundhafte Erneuerung	116,93	839,61	209.903,50 €	163,7	168.979,40 €
1-113_1-114	5	Sudetenstraße	Ranstadt	grundhafte Erneuerung	69,74	451,13	112.783,00 €	97,6	88.375,75 €
2-060_2-067	5	Langgasse	Dauernheim	grundhafte Erneuerung	125,13	978,70	244.675,75 €	175,2	200.881,30 €
2-084_2-099	5	Kreuzpforte	Dauernheim	grundhafte Erneuerung	108,32	807,83	201.957,00 €	151,7	164.043,60 €
					1.354,16		<b>2.417.178,75 €</b>		<b>1.943.222,75 €</b>

# Auswertungen, Erneuerung vorhandener Straßen - Kostenschätzung



# Auswertungen, Ausbau neuer Straßen - Kostenschätzung

Bezeichnung	Zustandsklasse	Straße	Ortsteil	Straßenart	digital. Länge	Fläche gesamt	geschätzte Sanierungskosten 250€/m <sup>2</sup> (GE)	Kosten Kommune (10%)
4-021_4-022	5	Kapellenstraße	Bellmuth	erstmalige Herstellung	71,71	297,48	74.371,00 €	7.437,10 €
2-051_2-052	4	Borngasse	Dauernheim	erstmalige Herstellung	50,07	310,46	77.615,00 €	7.761,50 €
2-003_2-004	3	Am Weinberg	Dauernheim	erstmalige Herstellung	103,79	912,64	228.158,75 €	22.815,88 €
2-003_2-029	5	Am Bieberbau	Dauernheim	erstmalige Herstellung	131,11	637,10	159.275,75 €	15.927,58 €
3-001_3-002	4	Ober dem Donatuskirchhof	Ober-Mockstadt	erstmalige Herstellung	50,54	219,81	54.952,75 €	5.495,28 €
2-006_2-007	5	Buchenweg	Dauernheim	erstmalige Herstellung	117,13	470,64	117.660,50 €	11.766,05 €
2-049_2-119	5	Blumenstraße	Dauernheim	erstmalige Herstellung	45,87	263,23	65.806,25 €	6.580,63 €
1-214_1-217	5	Im Kornfeld	Ranstadt	erstmalige Herstellung	29,38	125,90	31.475,50 €	3.147,55 €
1-215_1-218	5	Im Kornfeld	Ranstadt	erstmalige Herstellung	29,30	125,90	31.475,75 €	3.147,58 €
1-216_1-219	5	Im Kornfeld	Ranstadt	erstmalige Herstellung	27,88	125,82	31.454,00 €	3.145,40 €
					656,78		<b>872.245,25 €</b>	<b>87.224,53 €</b>

Vielen Dank für Ihr Vertrauen

**KOMMUNAL-CONSULT BECKER AG**  
**TAUNUSSTRASSE 51**  
**354 15 POHLHEIM**  
**INFO@STRASSENBEFAHRUNG.DE**

