

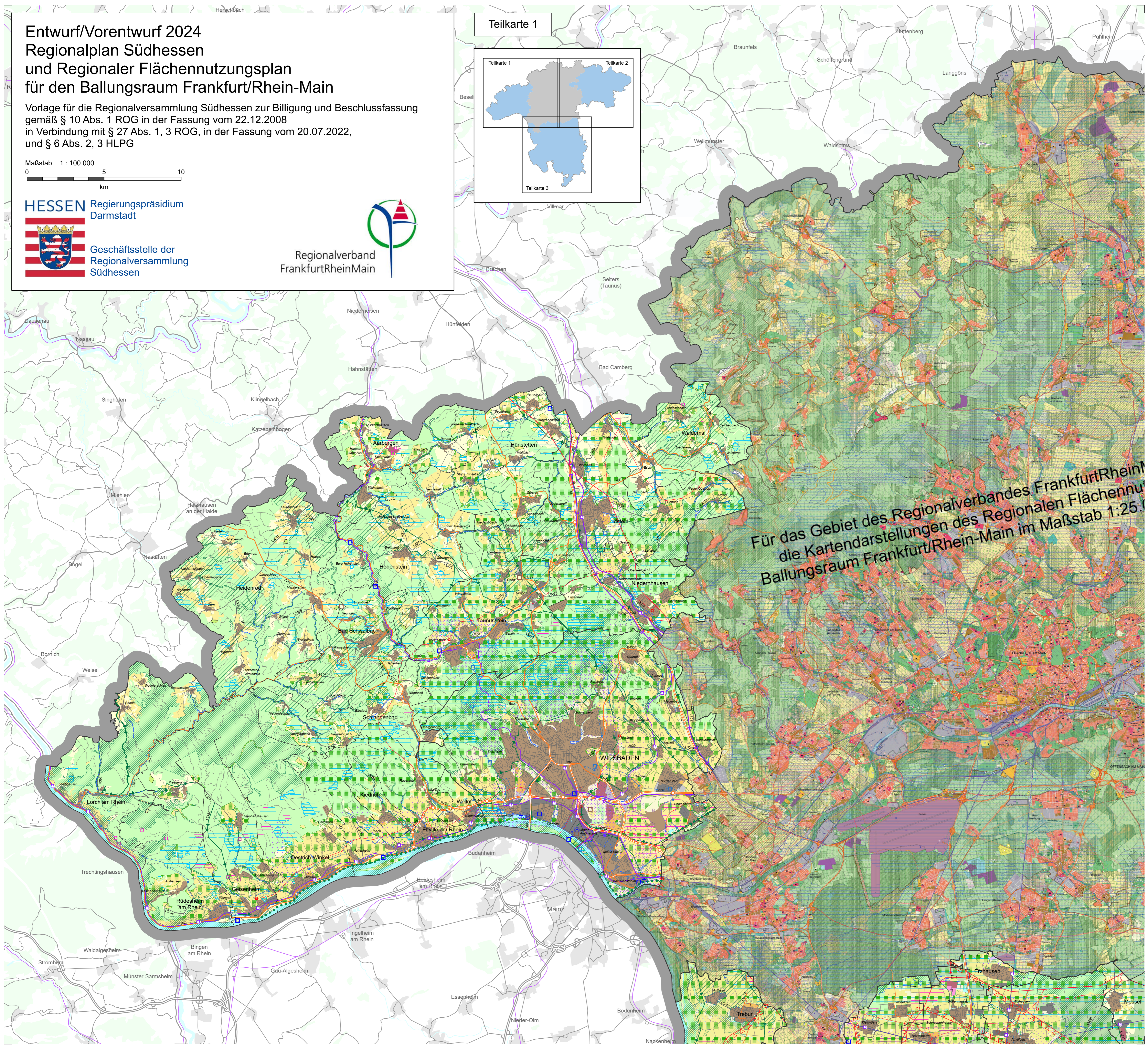
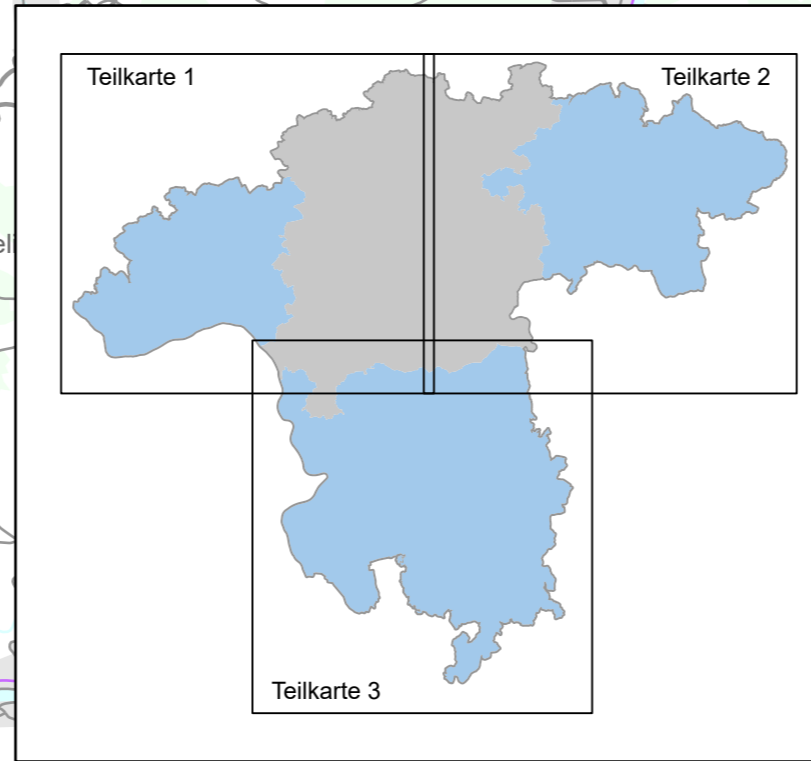
Entwurf/Vorentwurf 2024 Regionalplan Südhessen und Regionaler Flächennutzungsplan für den Ballungsraum Frankfurt/Rhein-Main

Vorlage für die Regionalversammlung Südhessen zur Billigung und Beschlussfassung gemäß § 10 Abs. 1 ROG in der Fassung vom 22.12.2008 in Verbindung mit § 27 Abs. 1, 3 ROG, in der Fassung vom 20.07.2022, und § 6 Abs. 2, 3 HLPG

Maßstab 1 : 100.000
0 5 10
km



Teilkarte 1



Für das Gebiet des Regionalverbandes FrankfurtRheinMain
die Kartendarstellungen des Regionalen Flächennutzungsplans
Ballungsraum Frankfurt/Rhein-Main im Maßstab 1:25.000