

HTG8/21-216

CDU -Fraktion in der Rüsselsheimer

Stadtverordnetenversammlung

Fraktionsvorsitzende

Stefanie Kropp

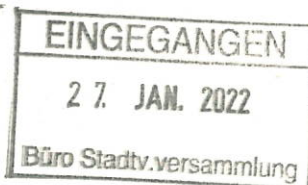
Rathaus - Marktplatz 4

65428 Rüsselsheim am Main

[stefanie.kropp@cdu-uesselsheim.de](mailto:stefanie.kropp@cdu-uesselsheim.de)

Rüsselsheim am Main, 26.01.2022

An das Büro des  
Vorsitzenden der  
Stadtverordnetenversammlung  
Herrn Jens Grode



### **Antrag – Planungsalternativen für die geplante Straßensanierung an den Knotenpunkten L3040 Bensheimer Straße und Marie-Curie-Straße**

#### **Zur Beratung:**

- im Planungs- Bau- und Umweltausschuss am 27.01.2022
- zur sofortigen Beschlussfassung in der Sitzung der Stadtverordnetenversammlung am 10.02.2022

#### **Die Stadtverordnetenversammlung beschließt, den Magistrat wie folgt zu beauftragen:**

Im Zusammenhang der Straßensanierung L3040 die zu beschließende Alternative, noch kurzfristig an HessenMobil weiterzuleiten, dass diese noch in der Sanierung mit einfließen kann.

Zielsetzung ist die Sicherheit des Radverkehrs zu erhöhen und dabei die Belange der übrigen Verkehrsteilnehmer zu berücksichtigen. Konflikthäre Situationen sind in der Sanierung zu berücksichtigen und durch geeignete Maßnahmen abzumildern.

#### **Knotenpunkt L3040 / Bensheimer Straße**

Die Bordsteinkante an dem Radweg von Nauheim kommend zu entfernen, auf dem gleichen Niveau des verlaufenden Radweges zu belassen, um zusätzlichen Gefahrensituationen auszuräumen (Bild 1a und 1b).

Das Verkehrsschild „Radfahrer“ hinter die Leitplanke zu stellen (Bild 2)

Den Radweg über die Rechtsabbieger Spur auf die Busspur und dann wieder auf den Radweg zu führen (Bild 3).

Zur Sicherheit für die Radfahrer sollen auf der Rechtsabbiegerspur „Stopperstreifen“ angebracht werden, zur Geschwindigkeitsreduzierung. (Bild 5a und 5b)

Den Radweg an der Busspur mit einer Kontaktschleife versehen um die Ampel der Rechtsabbiegerspur von der Bensheimer Straße Richtung Rüsselsheim auf Rot zu setzen um den Radfahrern die Vorzugsstecke zu geben (Bild 6 und 7).

Außerdem den kompletten Radweg, ab der Astheimer Straße bis hinter den Knotenpunkt, rot zu markieren (Bild 4).

### **Knotenpunkt L3040 / Marie-Curie-Straße**

Den Radweg Richtung Rüsselsheim komplett über den gesamten Knotenpunkt rot markieren. Das gleiche soll für die Rechtsabbiegerspur zum Gewerbegebiet erfolgen (Bild 8)

Die rechtsabbiegende Radspur endet in einer Grünfläche. Der Radfahrer wird hier gezwungen sich in den verengenden Kreisverkehr einzuordnen (Bild 9 und 10). Es besteht hier ein besonderes Risiko, Alternativen sollen gefunden werden.

### **Knotenpunkt L3040 / Autobahnauffahrt**

Der Radweg von Rüsselsheim kommend weist einen abgesenkten Bordstein an der Rechtsabbieger Spur aus. Weiterhin gibt es einen nicht markierten Radweg entlang der Rechtsabbieger Spur. Hier den Radweg geradeaus weiterführen lassen und rot markieren (Bild 11)

### **Begründung:**

Erfolgt mündlich



Stefanie Kropp  
Fraktionsvorsitzende



## Knotenpunkt L3040 / Bensheimer Straße

Bild 1a



Bild 1b



Der Radweg wird hier von einem Weg auf Straßenniveau auf einen schmalen Weg mit Bordstein geführt.

Bild 2



Schild „Achtung Radfahrer“ hinter die Leitplanke stellen

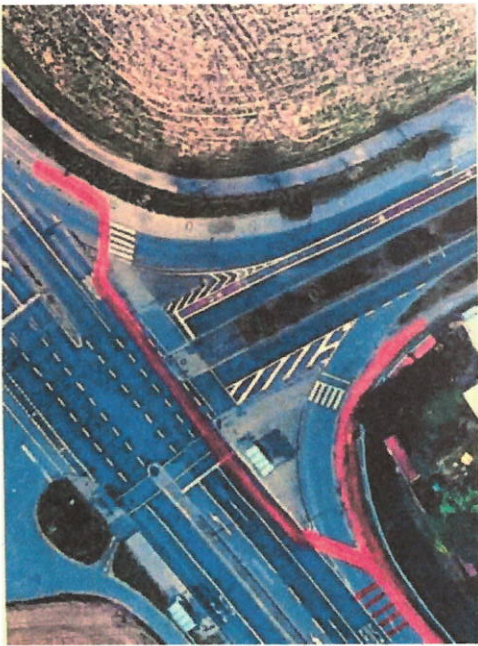


**Bild 3**



Kompletter Radweg rot markieren (wie auf Bild 4 gezeigt) und auf der Rechtsabbieger Spur Geschwindigkeitstopper (Bild 5 und 6) aufbringen

**Bild 4**



**Bild 5a**



**Bild 5b**







**Bild 6**



**Bild 7**



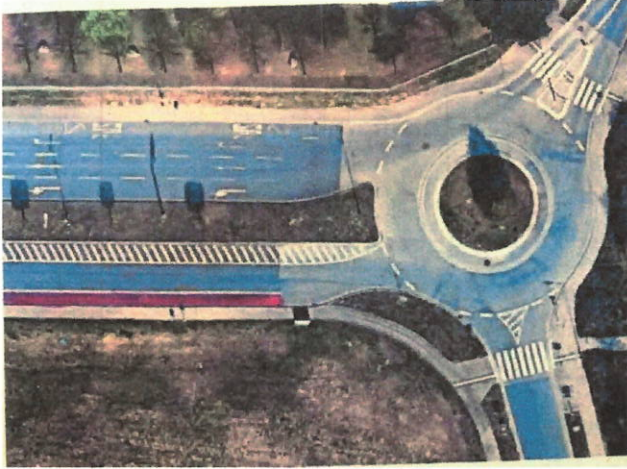
Radweg über die Busspur mit Kontaktstreifen wieder auf den Radweg führen.

### **Knotenpunkt L3040 / Marie-Curie-Straße**

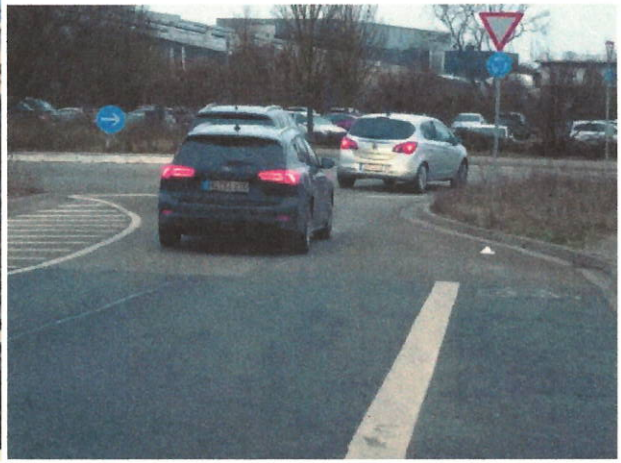
**Bild 8**



**Bild 9**



**Bild 10**



**Bild 11**

