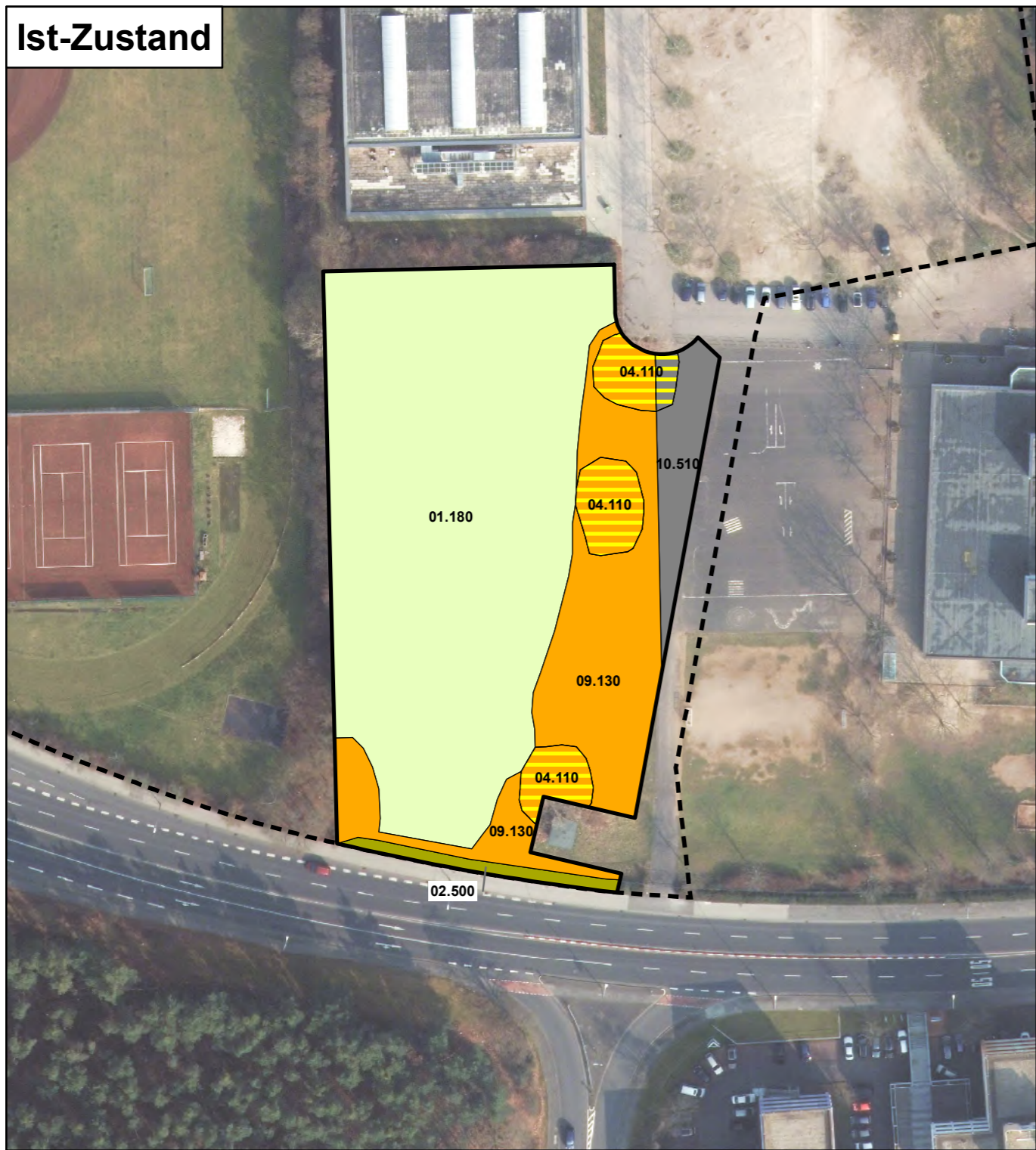


Ist-Zustand



Plan-Zustand



Nutzungs-/ Biotoptypen nach Hessischer Kompensationsverordnung

(mit Angabe des Biotopwerts in Wertpunkten/m²)

Gehölze als Übertraufung anderer Biotoptypen

04.110 Einzelbaum (heimisch) (31)

Gehölzbestände

01.180 Naturferne Laubholzforste nach Kronenschluss (33)

02.500 Hecken-/Gebüschpflanzung (standortfremd) (23)

Ruderalflächen und wenig intensiv genutzte Grünflächen

09.130 Wiesenbrache und ruderale Wiesen (39)

Versiegelte und weitgehend vegetationsfreie Flächen

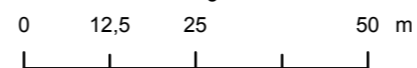
10.510 Sehr stark oder völlig versiegelte Flächen (3)

10.210* Sandentnahmestellen (hier: Sprunggrube) (6)

- Abgrenzung der Waldabteilungen
- Grenze des Geltungsbereichs



Luftbild: Hessische Verwaltung für Bodenmanagement und Geoinformation



Auftraggeber: Stadt Rüsselsheim am Main Fachbereich Umwelt und Planung		Karte Nr. 1
Projekt: Errichtung einer neuen Kooperativen Gesamtschule am Standort der Friedrich-Ebert-Schule		
Planbezeichnung: Überschlägige Bilanzierung Forstflächen		Maßstab: 1 : 1.1000
		Bearb.: Herrmann Gez.: Herrmann
naturplan		Ort, Datum: Darmstadt 10 / 2017
An der Eschollmühle 30, 64297 Darmstadt Tel.: 0 6151 / 99 79 89, Fax: 2738 50 e-mail: info@naturplan.net		