

- Bestand
- Abriss
- Neu

PLAN 1.02 GRUNDRISS
ERDGESCHOSS
MINI VARIANTE UG - 02

GEZEICHNET:
01.09.2022 KR / LV
M 1 : 200

PROJEKT:
KITA SACHSENWEG 8
ERWEITERUNG
RÜCKBAU PAVILLON

AUFTRAGGEBER:



Am Treff 3
TEL 06142-832557

65428 Rüsselsheim am Main
FAX 06142-832505

AUFTRAGNEHMER:

FREISCHLAD + HOLZ
PLANUNG UND ARCHITEKTUR
SPREESTRASSE 3A
TEL 06151 - 130988 - 0

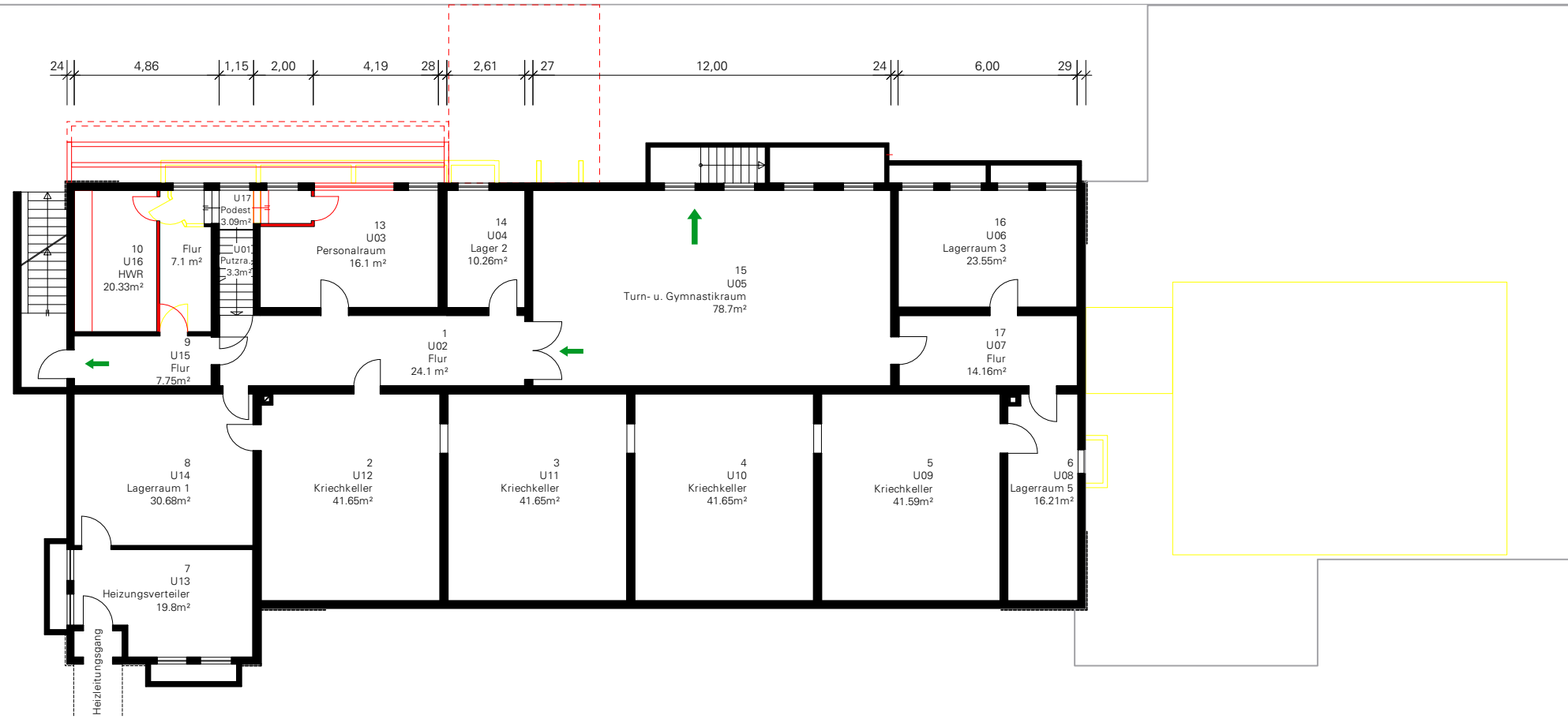
64295 DARMSTADT
FAX 06151 - 33132

VORPLANUNG

VORAB



RUE 00.vwx



VORPLANUNG

- Bestand
- Abriss
- Neu

PLAN 2.02 GRUNDRISS
UNTERGESCHOSS
MIDI VARIANTE

GEZEICHNET:
01.09.2022 KR / LV
M 1 : 200

VORAB



RUE 00.vwx

PROJEKT:
KITA SACHSENWEG 8
ERWEITERUNG
RÜCKBAU PAVILLON

AUFTRAGGEBER:



Am Treff 3
TEL 06142-832557

65428 Rüsselsheim am Main
FAX 06142-832505

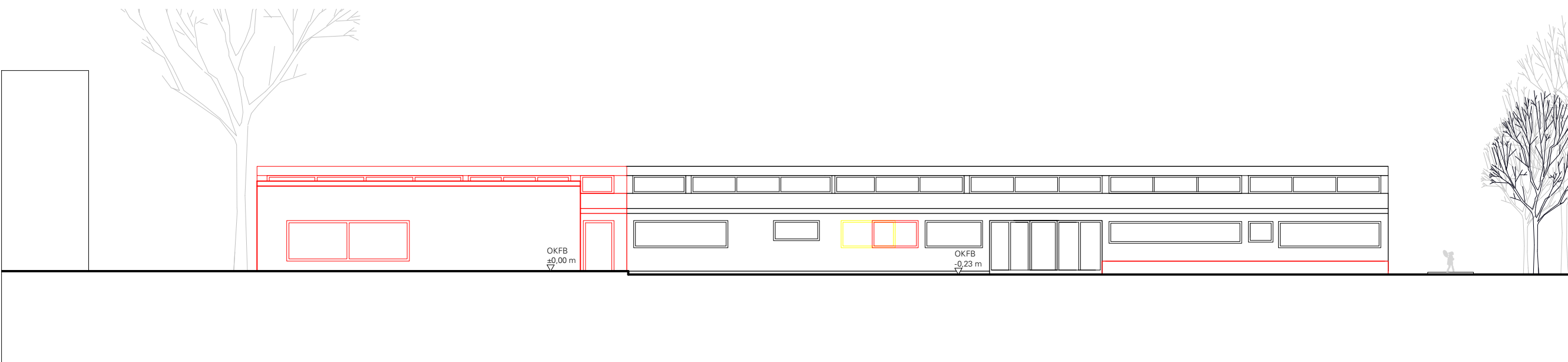
AUFTRAGNEHMER:

FREISCHLAD + HOLZ
PLANUNG UND ARCHITEKTUR
SPREESTRASSE 3A
TEL 06151 - 130988 - 0

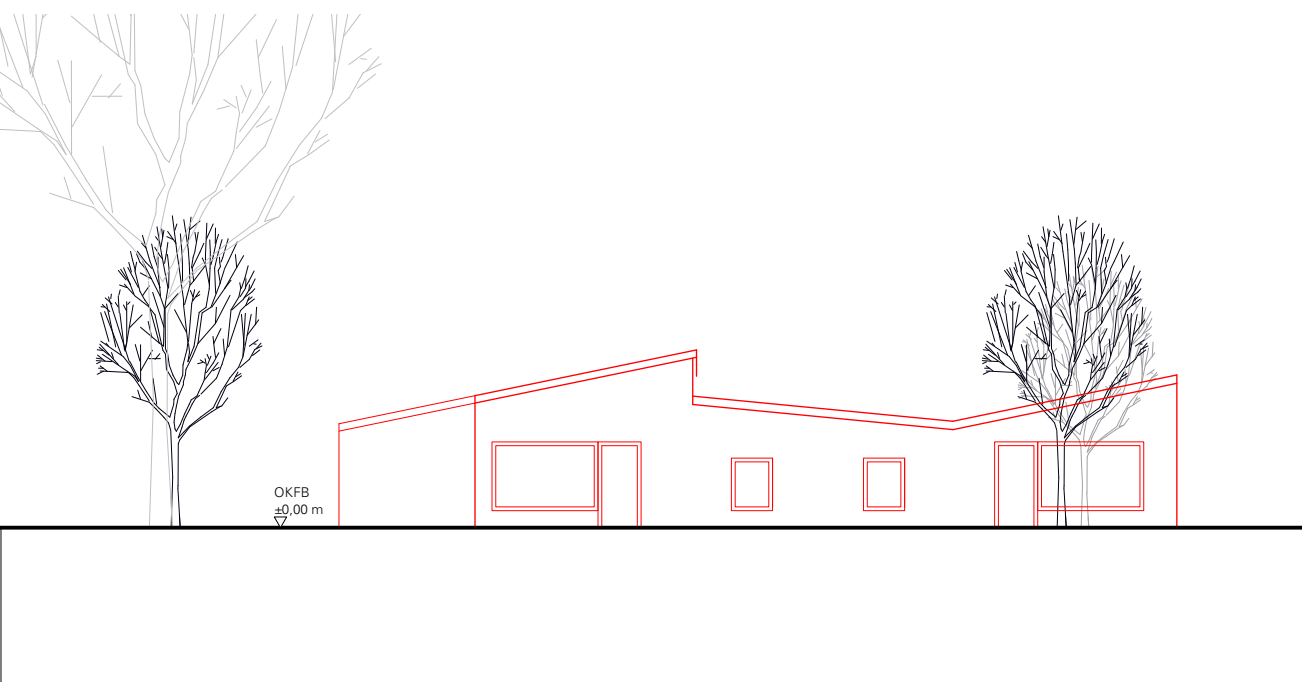
64295 DARMSTADT
FAX 06151 - 33132



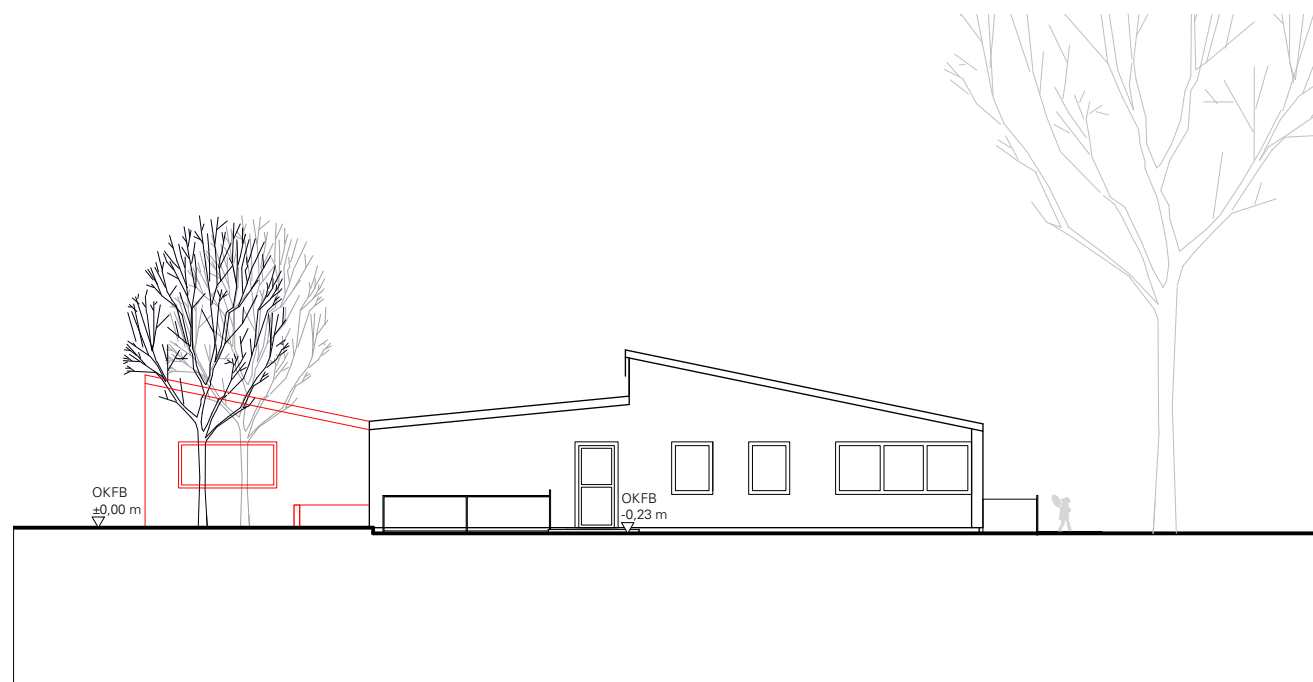
SÜDANSICHT



NORDANSICHT



OSTANSICHT



WESTANSICHT

VORPLANUNG

- Bestand
- Abriss
- Neu

VORAB

PLAN 3.01 ANSICHTEN
 MINI VARIANTE UG - 01

GEZEICHNET:
 01.08.2022 KR / LV
 M 1 : 200



RUE 00.vwx

PROJEKT:
 KITA SACHSENWEG 8
 ERWEITERUNG
 RÜCKBAU PAVILLON

AUFTRAGGEBER:

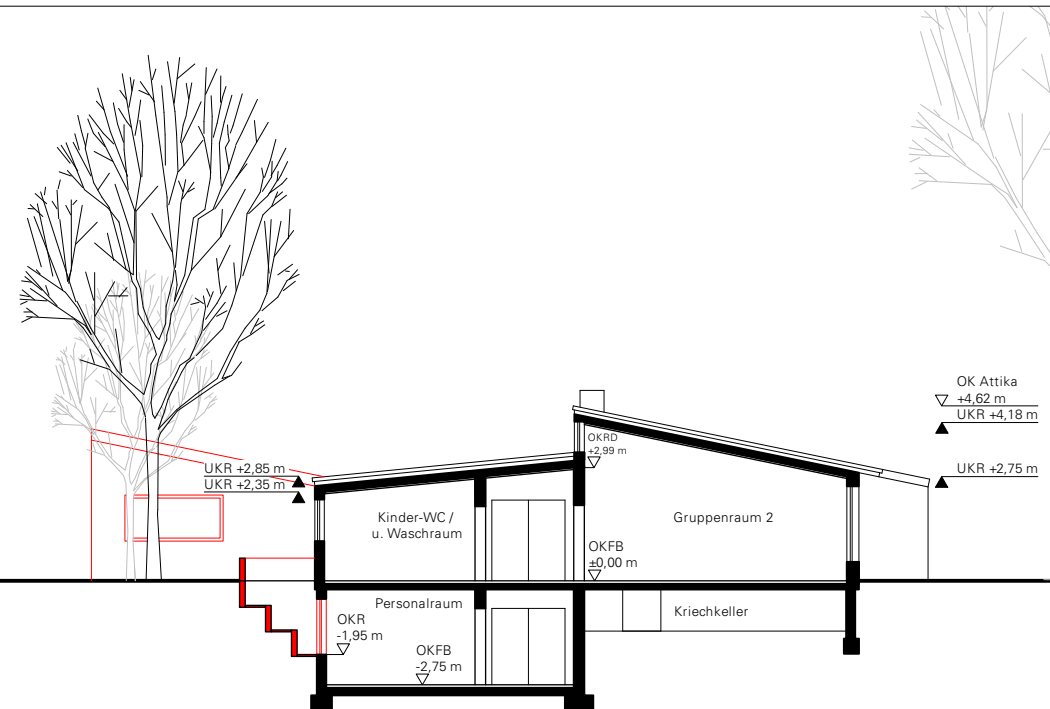
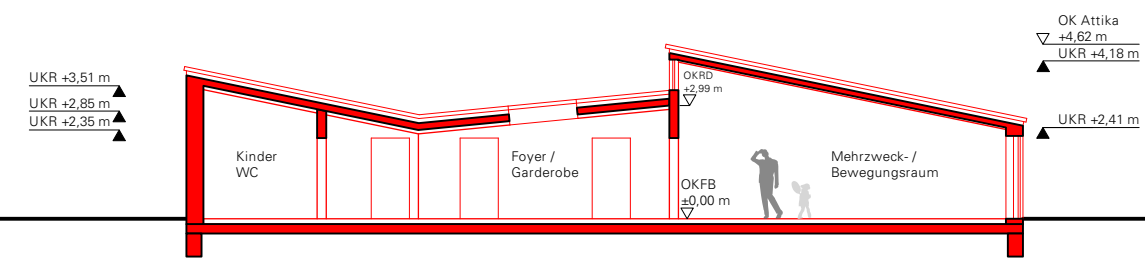
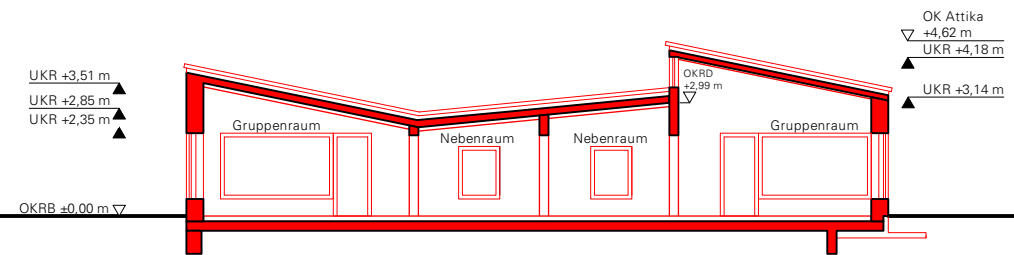


Am Treff 3
 TEL 06142-832557

65428 Rüsselsheim am Main
 FAX 06142-832505

AUFTRAGNEHMER:

FREISCHLAD + HOLZ
 PLANUNG UND ARCHITEKTUR
 SPREESTRASSE 3A 64295 DARMSTADT
 TEL 06151 - 130988 - 0 FAX 06151 - 33132



VORPLANUNG

- Bestand
- Abriss
- Neu

VORAB

PLAN 4.01 SCHNITT
MINI VARIANTE UG - 01

GEZEICHNET:
01.09.2022 KR / LV
M 1 : 200



RUE 00.vwx

PROJEKT:
KITA SACHSENWEG 8
ERWEITERUNG
RÜCKBAU PAVILLON

AUFTRAGGEBER:



Am Treff 3
TEL 06142-832557

65428 Rüselheim am Main
FAX 06142-832505

AUFTRAGNEHMER:

FREISCHLAD + HOLZ
PLANUNG UND ARCHITEKTUR
SPREESTRASSE 3A
TEL 06151 - 130988 - 0

64295 DARMSTADT
FAX 06151 - 33132