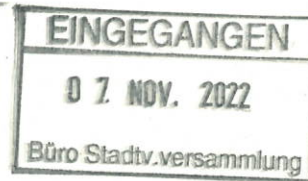


Fraktion DIE GRÜNEN/Linke Liste Soli/ABI

Büro der Stadtverordnetenversammlung
Herr Stadtverordnetenvorsteher Jens Grode
Rathaus
65428 Rüsselsheim am Main



4.11.2022

Antrag zur Verweisung und zur Beratung im Planungs-, Bau- und Umweltausschuss:

Rüsselsheims erste Fahrradstraße

Die Fraktion DIE GRÜNEN/ Linke Liste Soli/ ABI stellt folgenden Antrag zur Verweisung:

Der Magistrat prüft, ob eine Verlängerung der Fahrradstraße in der Kupferstraße möglich ist und legt das Ergebnis der Prüfung in einer Drucksache vor. Dabei sind folgende Varianten zu berücksichtigen (siehe auch Bild 2):

1. Verlängerung in Richtung Norden weiter durch Igelweg, Emil-von-Behring-Straße, Robert-Koch-Straße, Karl-Marx-Straße, Zeppelinstraße (ausgeschilderter Fahrradweg aus Nauheim und Königstädten in Richtung City).
2. Verlängerung in Richtung Westen durch Im Hasengrund zur Grundschule Hasengrund bis durch die Reinhard-Strecker-Straße zur Sophie-Opel-Schule (Vorrangroute im Radverkehrskonzept).

Begründung:

Die Stadt Rüsselsheim a.M. hat vor kurzem ihre erste Fahrradstraße erhalten. Mit knapp 100 Metern Länge ist diese jedoch noch relativ kurz und erstreckt sich ausschließlich über die Brücke Kupferstraße. Kupferstraße, Igelweg, Emil-von-Behring-Straße, Robert-Koch-Straße und Karl-Marx-Straße sind ein Teil der ausgeschilderten Fahrradachse Nauheim-Königstädten-Rüsselsheim, weshalb der Radverkehr seit der Brückensperrung auf dem Teilstück deutlich dominiert und dies auch für die Zukunft zu erwarten ist. Die Fahrradstraße kann deshalb mit einer Verlängerung noch mehr Potential entfalten, um eine attraktive und vor allem sichere Fahrradachse zu schaffen. Ebenso müssen die Schulen an eine sichere und attraktive Radinfrastruktur angebunden sein. Im Radverkehrskonzept sind dafür die Reinhard-Strecker-Straße und Im Hasengrund als Vorrangroute ausgewiesen. Auch diese Strecke hat Potential für mehr Verbindungsqualität und Sicherheit, das es zu nutzen gilt.

clia gth / k...

Maria Schmitz-Henkes
Fraktionsvorsitzende DIE GRÜNEN / Linke Liste Soli/ ABI



Bild 1: Die neue Fahrradstraße über die Brücke Kupferstraße

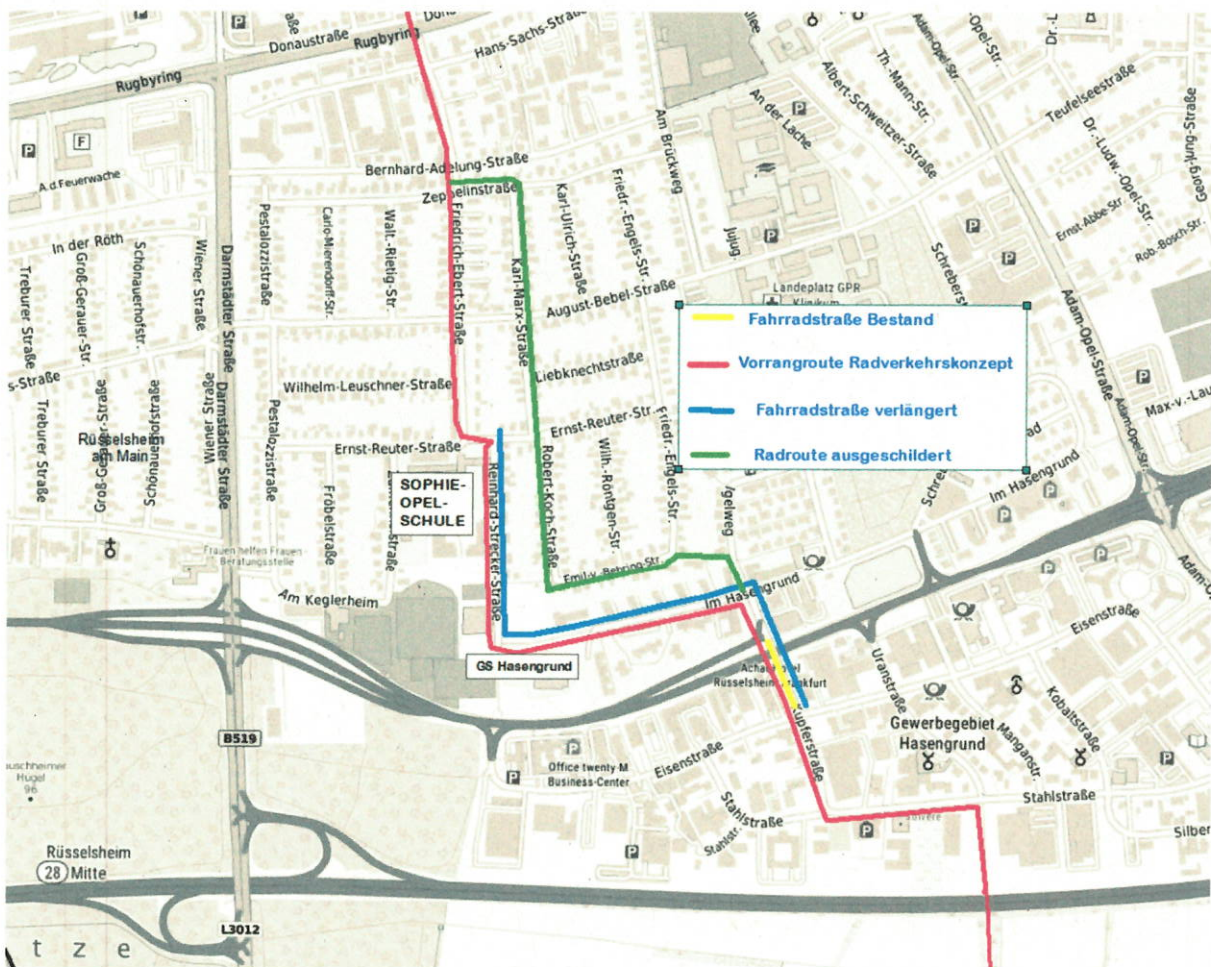


Bild 2: als Fahrradstraße zu prüfende Strecken