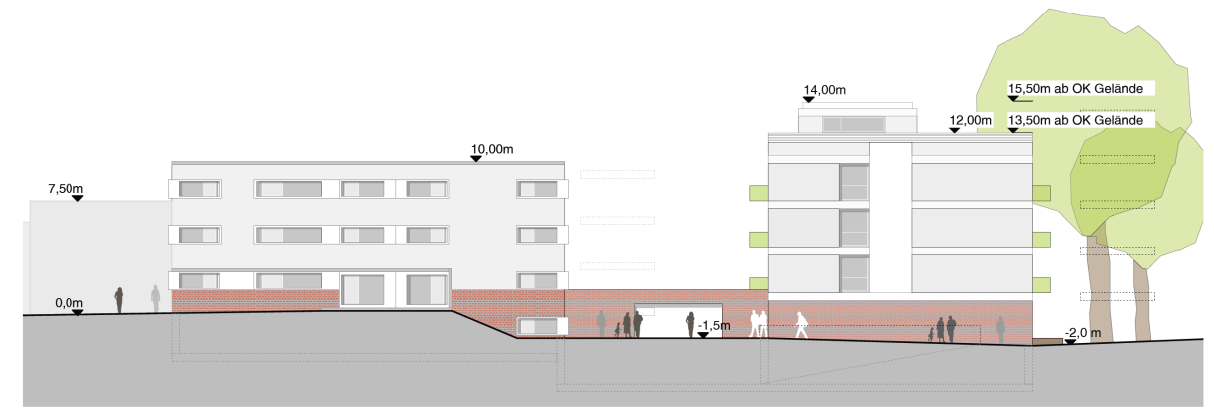
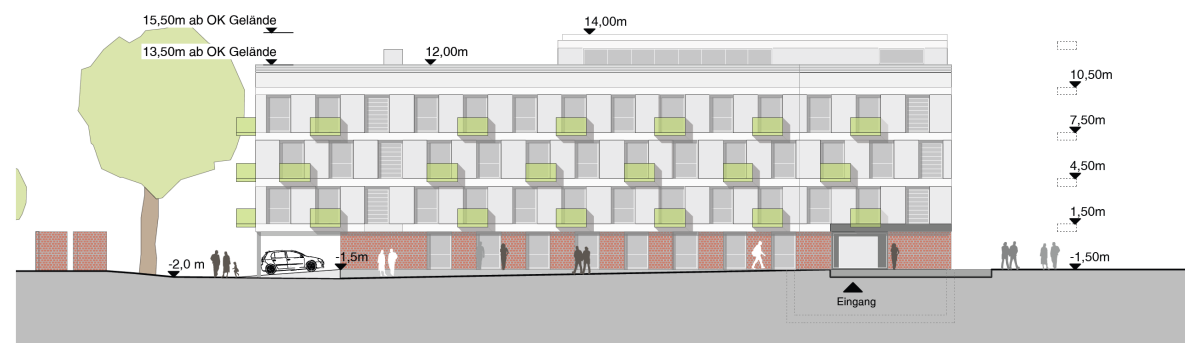




**Ansicht Süd**  
Wohnhaus und Studentenwohnheim



**Ansicht Nord**  
Wohnhaus und Studentenwohnheim



**Ansicht Ost**  
Studentenwohnheim



**Ansicht West**  
Studentenwohnheim

Nachrichtliche Übernahme der Planung / Darstellung pätzold kremer architekten, Stand 26.03.2018  
Die Ausgestaltung der Gebäudefassaden stellt einen nicht verbindlichen Arbeitsstand der Planung dar.