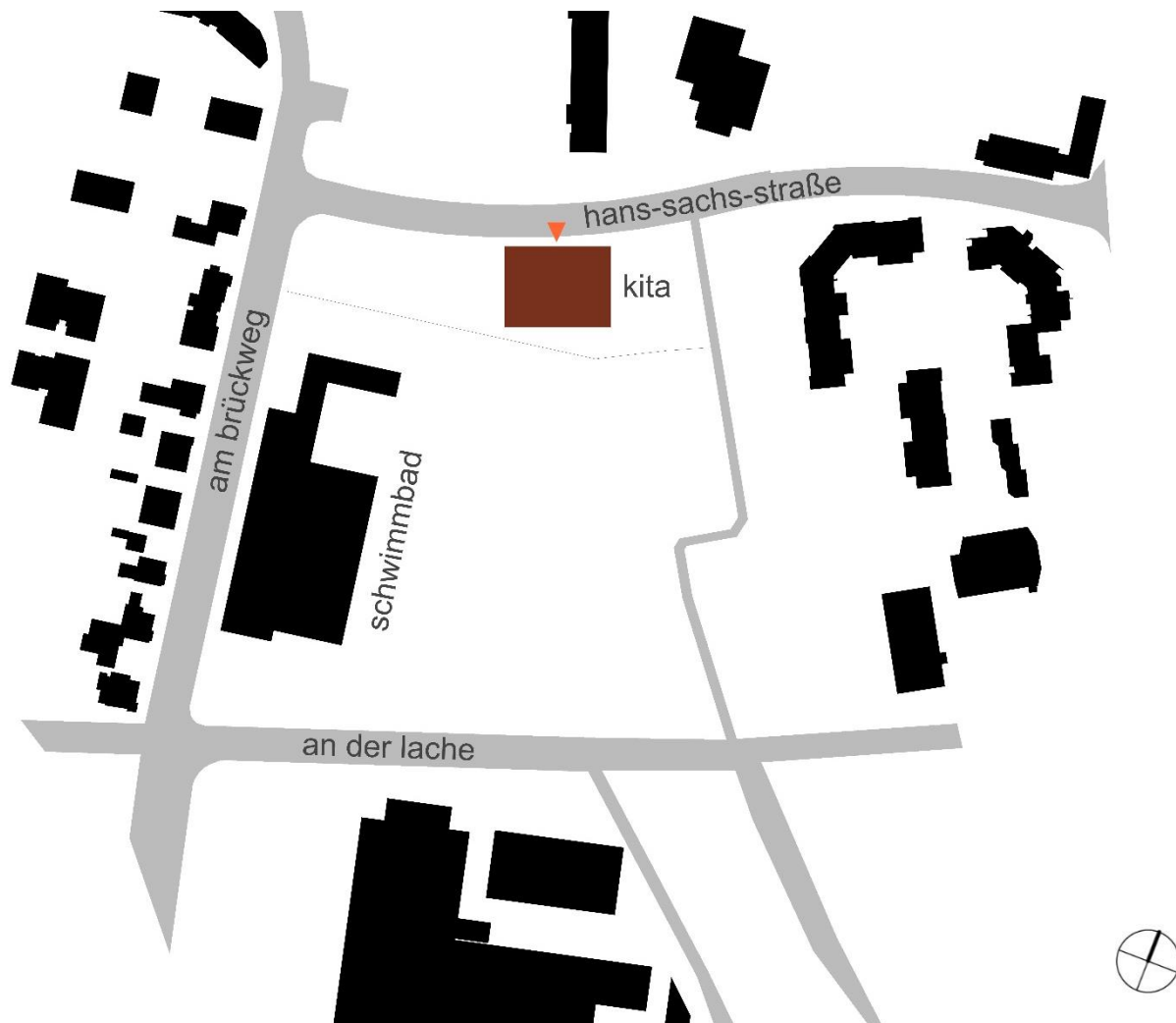


## neubau einer kita in der hans-sachs-straÙe, rüsselsheim

( baugleich mit dem neubau der kita in der georg-jung-straÙe )

### entwurf

städtebaulicher kontext



- o anordnung an der schnittstelle von kleinteiliger wohnbebauung und großflächiger strukturen (schwimmbad, hochschule)
- o gute anfahrbarkeit von der hans-sachs-straÙe
- o fassung des freiraums am schwimmbad



perspektive von der hans-sachs-straÙe

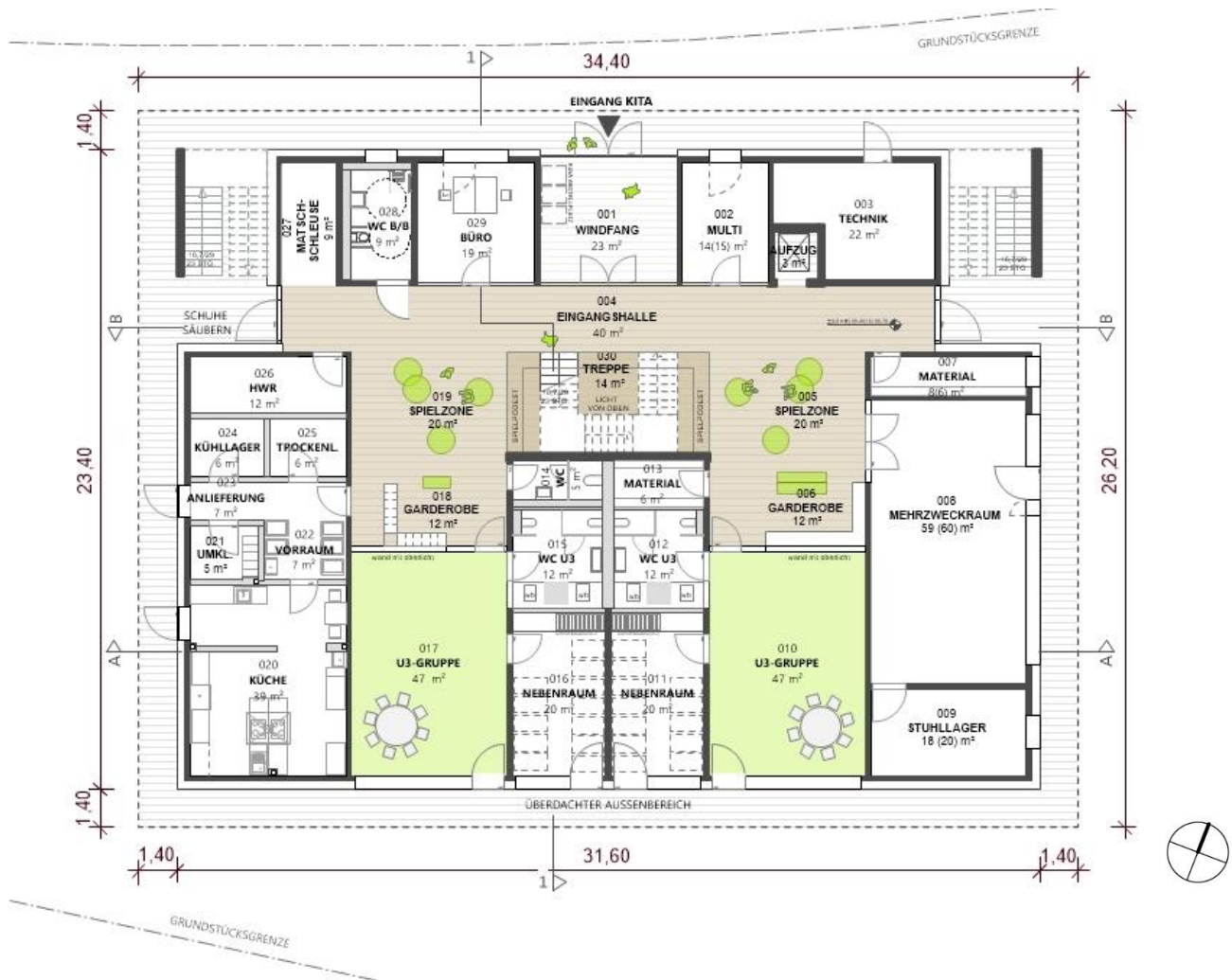


neubau einer kita in der hans-sachs-straße, rüsselsheim

( baugleich mit dem neubau der kita in der georg-jung-straße )

entwurf

erdgeschoss



beispiel garderober ( kita spreesproten, baukind )



beispiel treppenpodest ( kita bauschheim, herzig architekten )



# neubau einer kita in der hans-sachs-straße, rüsselsheim

( baugleich mit dem neubau der kita in der georg-jung-straße )

entwurf

obergeschoss



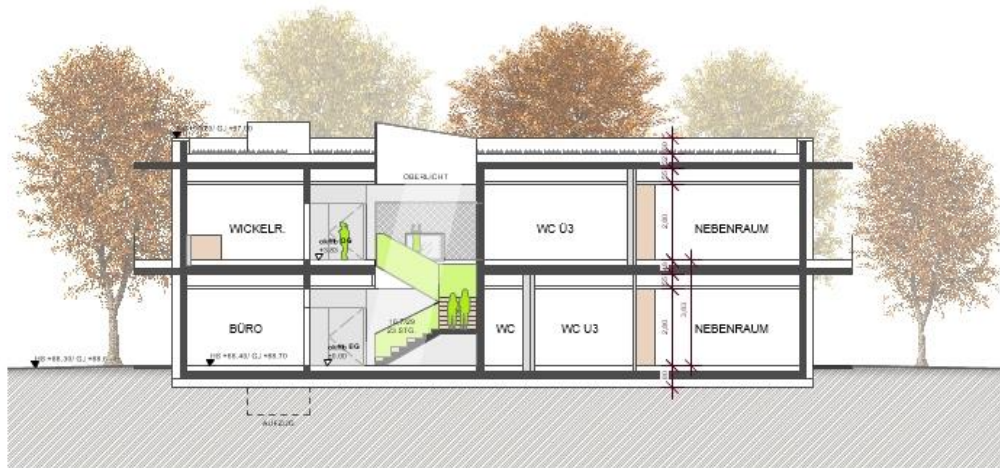
beispiel absturzsicherung luftraum ( frederiksvej kindergarten, cobe )

# neubau einer kita in der hans-sachs-straße, rüsselsheim

( baugleich mit dem neubau der kita in der georg-jung-straße )

## entwurf

### schnitte



### schnitt 1-1



### schnitt B-B



### schnitt A-A



## neubau einer kita in der hans-sachs-straße, rüsselsheim

( baugleich mit dem neubau der kita in der georg-jung-straße )

### entwurf

perspektive/materialien



- baugleich mit kita georg-jung-straße
- massivbau (mauerwerkswände, stahlbetondecken)
- balkone aus beton-fertigteilen (2. baulicher rettungsweg)
- dach extensiv begrünt, ggf. mit pv-anlage
- fassaden in hellen, warmen farbtönen (wdvs)
- großzügige verglasung
- kompakter baukörper, günstiges verhältnis von hüllfläche zu volumen