



## Gehwegparken Baumstraße im Stadtteil Bauschheim

Sitzung des Ortsbeirates in Bauschheim  
am 29. Oktober 2020

# Fragestellung - Anlass



# Gehwegparken – ja oder nein?



## Legalisiertes Parken auf Gehwegen (nach Zeichen 315) der StVO

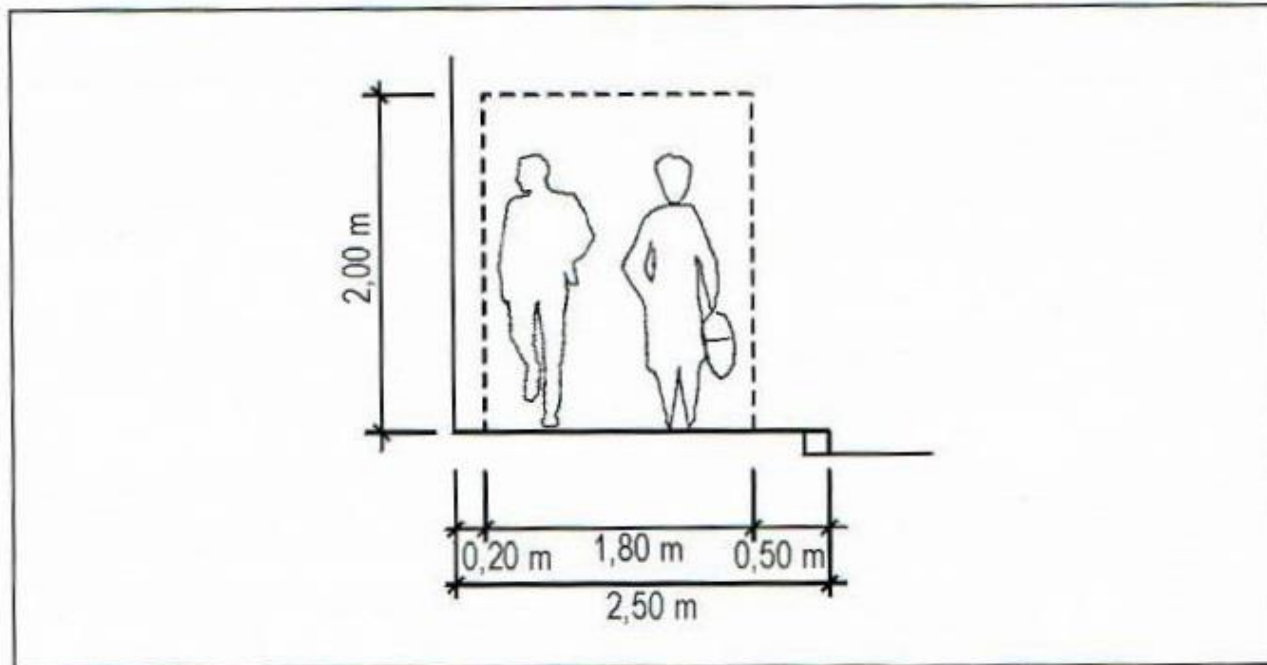
Regelungen im Detail:

1. Es darf nur mit einem zulässigen Gesamtgewicht bis zu 2,8 t auf Gehwegen geparkt werden.
2. Es ist bildlich angeordnet, wie die Fahrzeuge aufzustellen sind, ob mit zwei oder vier Rädern auf dem Gehweg.
3. Selbst dort, wo das Zeichen 315 das Parken erlaubt, ist es laut § 12 StVO Abs. 3 4.: "über Schachtdeckeln und anderen Verschlüssen" unzulässig.
4. Der Anfang des erlaubten Parkens kann durch einen waagerechten weißen Pfeil im Schild, das Ende durch einen solchen in entgegengesetzte Richtung weisenden Pfeil gekennzeichnet werden.





- In den Verwaltungsvorschriften (VwV) der StVO steht zum Zeichen 315:  
„Das Parken auf Gehwegen darf nur zugelassen werden, wenn **genügend Platz** für den unbehinderten Verkehr von Fußgängern gegebenenfalls mit Kinderwagen oder Rollstuhlfahrern **auch im Begegnungsverkehr** bleibt, die Gehwege und die darunter liegenden Leitungen durch die parkenden Fahrzeuge nicht beschädigt werden können und der Zugang zu Leitungen nicht beeinträchtigt werden kann.“ Nach den gültigen Straßenbau-Richtlinien muss ein solcher Gehweg(rest) **mindestens 2,20, in der Regel 2,50 Meter breit** sein.



**Bild 70: Regelbreite eines Seitenraums**

(Auszug aus den Richtlinien für die Anlage von Stadtstraßen RAS 06)



- In vielen Kommunen sind die Gehwegbreiten spätestens nach der Anordnung des Gehwegparkens unter dem in den Straßenbau-Richtlinien geforderten Mindestmaß von 2,20 Meter (Regelbreite 2,50 Meter) und **entsprechen damit nicht den aktuellen Vorschriften** für die anordnenden Behörden.
- Die bauliche Ausführung vieler Gehwege **im Ober- und Unterbau ist nicht für das Gewicht von Kraftfahrzeugen ausgelegt**. Daher werden die Gehwege wie auch die darunter liegenden Leitungen beschädigt, wenn dort das Parken von Kfz genehmigt wird. Ein weiterer Verstoß gegen die aktuelle Verwaltungsvorschrift.



- Diese aktuellen Vorschriften sind auch ein gewichtiges Argument gegen das in vielen Kommunen praktizierte Tolerieren der Behörden des Falschparkens auf Gehwegen, solange Autofahrer eine bestimmte Passagenbreite („Restgehwegbreite“) freilassen. Dabei wird oft von **1,20 bis 1,50 Meter Breite als Richtwert** für eine Duldung durch die Mitarbeiter der Ordnungsämter ausgegangen.



## Stellungnahme der Polizeistation Rüsselsheim:

„... Durch das Parken auf dem Gehweg wird zudem die für den fließenden Verkehr verbleibende Fahrbahnbreite vergrößert, was zu einer **Zunahme der gefahrenen Geschwindigkeiten** führen kann. Da in der Baumstraße Tempo 30 km/h gilt, wird eine Maßnahme, die zur Erhöhung der gefahrenen Geschwindigkeiten führen kann, kritisch gesehen, da gleichzeitig auch der Raum für die Fußgänger eingeschränkt wird.

In Ihrer Begründung ist der Umstand angeführt, dass bereits jetzt auf dem Gehweg geparkt wird und man dieses Verhalten legalisieren würde.

Aus polizeilicher Sicht scheint hierfür die **konsequente Ahndung** der begangenen Ordnungswidrigkeiten angezeigt, was zu legalem Parkverhalten ohne die Einschränkung des Raums für Fußgänger / Rollstuhlfahrer führen wird...“



# Folgen



# Folgen



# Beispiele Variante A



# Beispiele Variante B



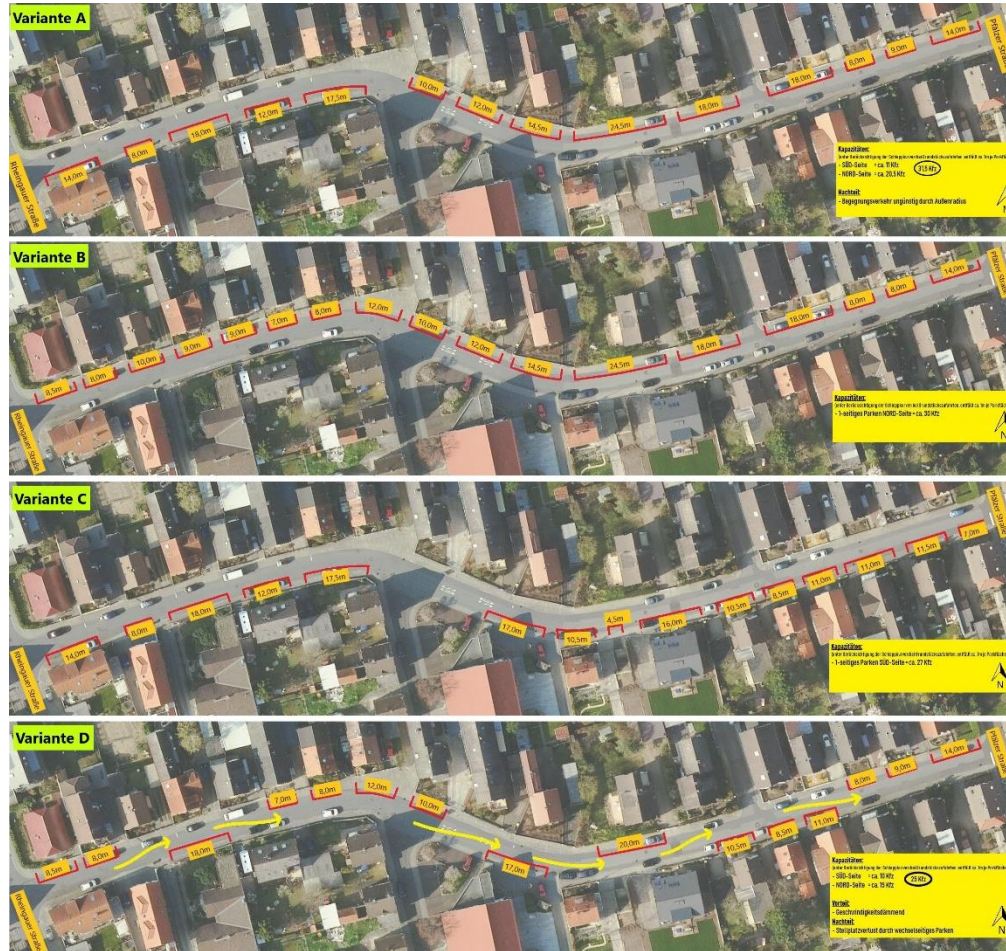
# Beispiele Variante C



# Beispiele Variante D



# Beispiele Varianten A bis D



# Vergleich der Varianten



Variante/Lage	Länge Stellflächen  m	Nordseite	Südseite	Insgesamt	Nachteil	Vorteil	Zu erwartende Sanierungskosten (nur Tiefbauarbeiten, ohne Leistungen des Versorgers)  in EUR
		Anzahl Kfz					
<b>Variante A</b> (Fahren im Aussenradius)	193,5	20,5	11	31,5	Begegnungs- verkehr		123.500
<b>Variante B</b> (Einseitiges Parken Nord-Seite)	198	30	0	30	viele kleine Einzelflächen		124.400
<b>Variante C</b> (Einseitiges Parken Süd- Seite)	181,5	0	27	27			110.800
<b>Variante D</b> (Wechselseitiges Parken)	169,5	15	10	25	hoher Parkplatzverlust	geschwindigkeits- dämmend	106.000



# Negative Folgen



# Negative Folgen





Variante **A, B, C** oder **D**? **Oder kein Eingriff?**





■ Vielen Dank für Ihre Aufmerksamkeit!