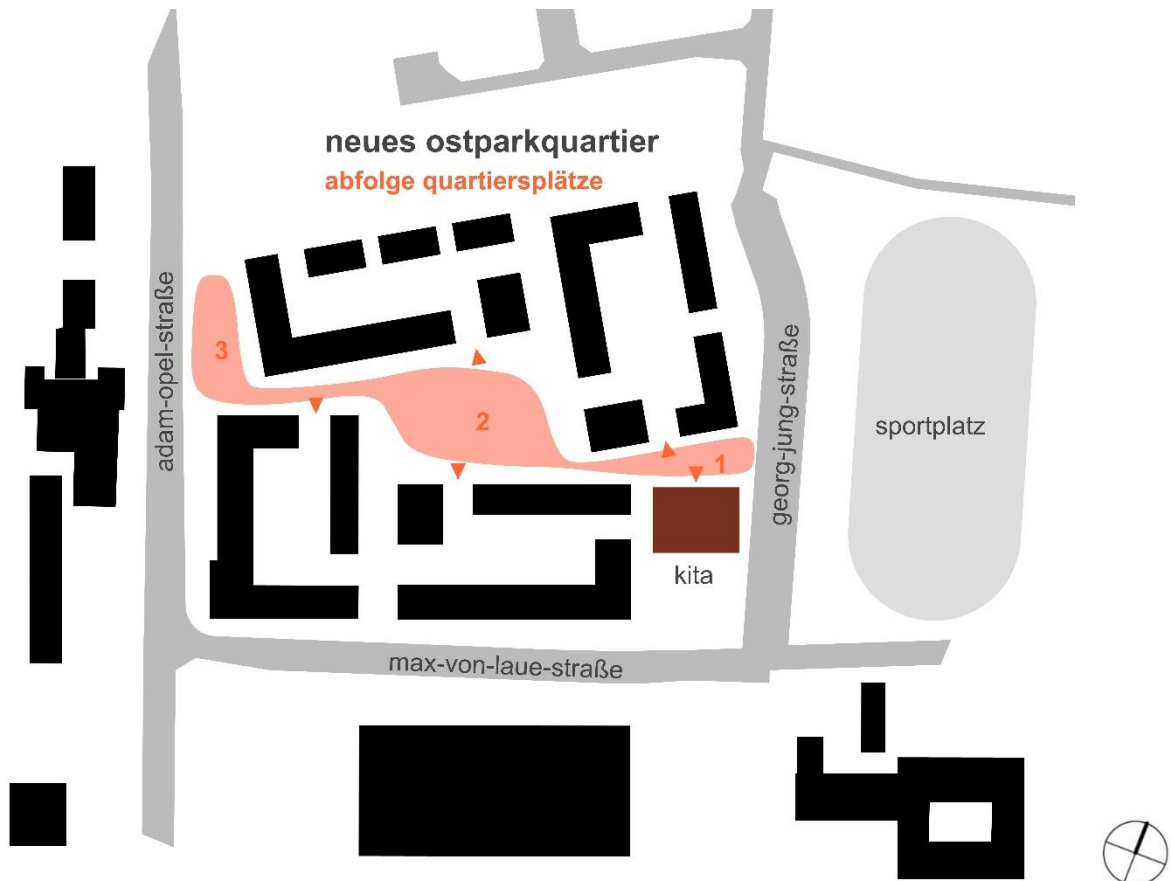


neubau einer kita in der georg-jung-straße, rüsselsheim

(baugleich mit dem neubau der kita in der hans-sachs-straße)

entwurf

städtebaulicher kontext



- o orientierung zu quartiersplätzen
- o eingang von der autofreien platzzone
- o gute anfahrbarkeit von der georg-jung-straße
- o außenspielflächen nach süden orientiert



perspektive von der georg-jung-straße

neubau einer kita in der georg-jung-straße, rüsselsheim
 (baugleich mit dem neubau der kita in der hans-sachs-straße)

entwurf

lageplan/freianlagen georg-jung-straße



neubau einer kita in der georg-jung-straße, rüsselsheim

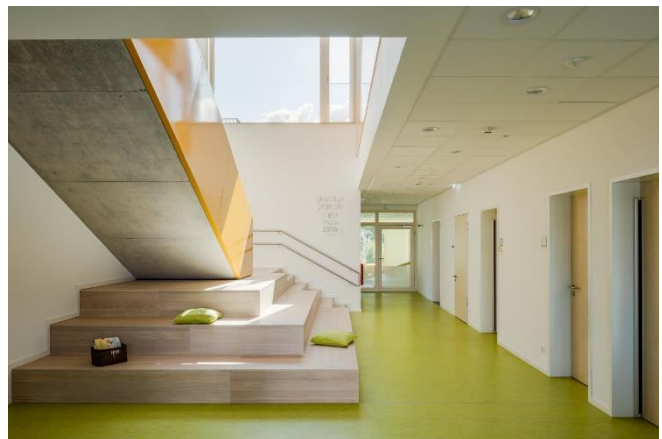
(baugleich mit dem neubau der kita in der hans-sachs-straße)

entwurf

erdgeschoss



beispiel garderober (kita spreesproten, baukind)



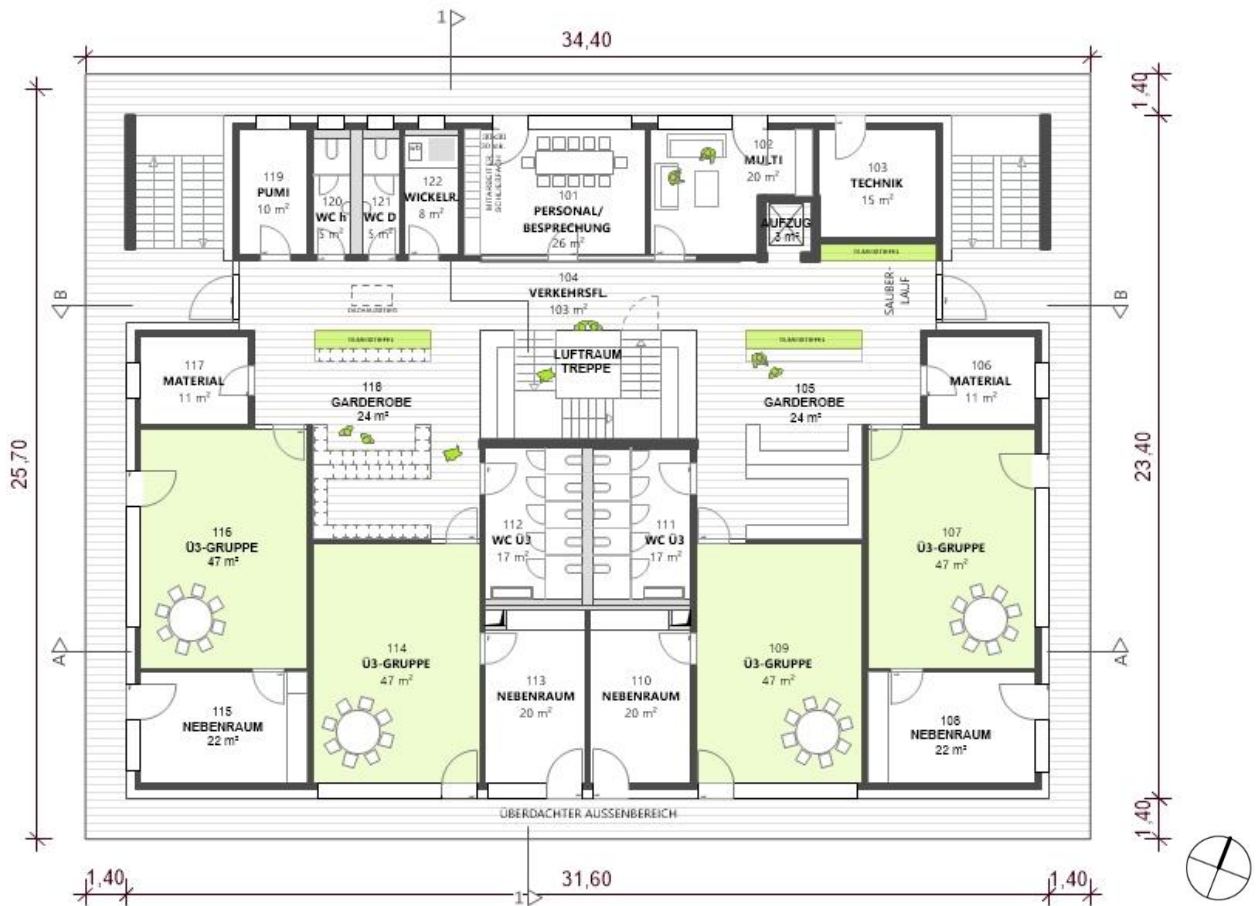
beispiel treppenpodest (kita bauschheim, herzig architekten)

neubau einer kita in der georg-jung-straÙe, rüsselsheim

(baugleich mit dem neubau der kita in der hans-sachs-straÙe)

entwurf

obergeschoss



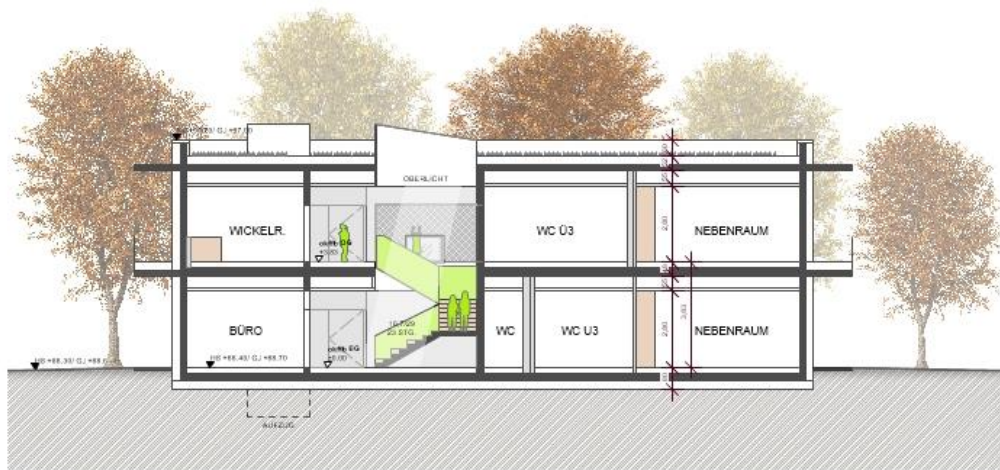
beispiel absturzsicherung luftraum (frederiksvej kindergarten, cobe)

neubau einer kita in der georg-jung-straße, rüsselsheim

(baugleich mit dem neubau der kita in der hans-sachs-straße)

entwurf

schnitte



schnitt 1-1



schnitt B-B



schnitt A-A

neubau einer kita in der georg-jung-straße, rüsselsheim

(baugleich mit dem neubau der kita in der hans-sachs-straße)

entwurf

perspektive/materialien



- baugleich mit kita hans-sachs-straße
- massivbau (mauerwerkswände, stahlbetondecken)
- balkone aus beton-fertigteilen (2. baulicher rettungsweg)
- dach extensiv begrünt, ggf. mit pv-anlage
- fassaden in hellen, warmen farbtönen (wdvs)
- großzügige verglasung
- kompakter baukörper, günstiges verhältnis von hüllfläche zu volumen