

Potenzialanalyse zu Photovoltaikanlagen auf Standorten der Gemeinde Schmitten



DGH Arnoldshain - HM Wohnung + Kindergarten Arnoldshain

Photovoltaikgröße:	11,44 kWp
PV-Erzeugung pro Jahr:	10.296 kWh
Stromverbrauch am Standort:	10.101 kWh
Eigenverbrauchsquote:	65%
Soll-Last PVA in kg/qm:	1,86kN/m ²

Hinweise:

- Die beiden Zähler von DGH Arnoldshain und Kindergarten Arnoldshain werden zusammengelegt. Es wird ein Zwischenzähler verbaut für die interne Abrechnung.

FFW Gerätehaus Arnoldshain

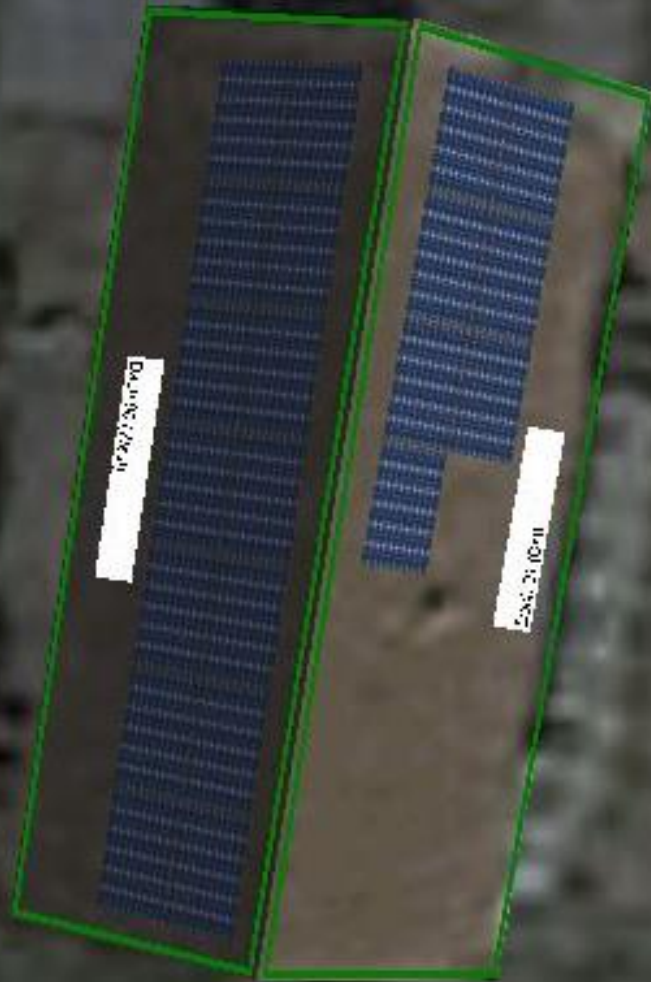
Photovoltaikgröße:	4,84 kWp
PV-Erzeugung pro Jahr:	4.356 kWh
Stromverbrauch am Standort:	5.492 kWh
Eigenverbrauchsquote:	62%
Soll-Last PVA in kg/qm:	1,97kN/m ²

Hinweise:

- Da der Zähler des Standortes sich auf dem Standort „ DGH Arnoldshain“ befindet, wird dort auch die PV platziert.

Vereinsheim Arnoldshain

Photovoltaikgröße:	9,24 kWp
PV-Erzeugung pro Jahr:	7.854 kWh
Stromverbrauch am Standort:	9.738 kWh
Eigenverbrauchsquote:	61%
Soll-Last PVA in kg/qm:	1,83kN/m ²
Hinweise:	
- Keine Besonderheiten am Standort	

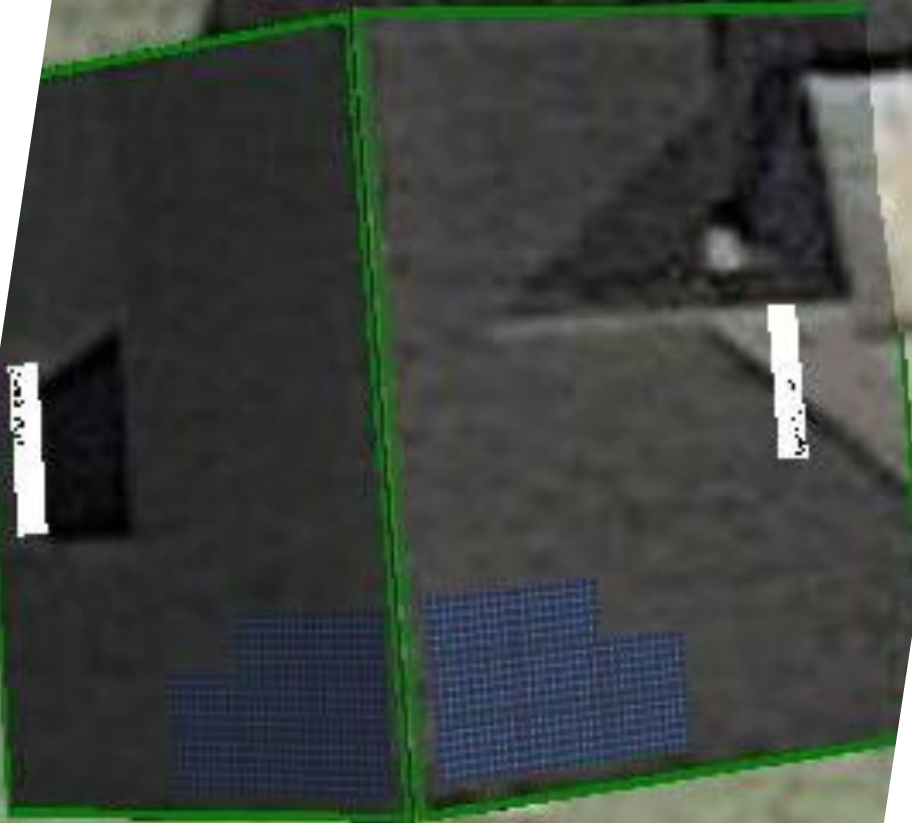


DGH Brombach + Kindergarten Brombach

Photovoltaikgröße:	7,04 kWp
PV-Erzeugung pro Jahr:	5.984 kWh
Stromverbrauch am Standort:	7.429 kWh
Eigenverbrauchsquote:	61%
Soll-Last PVA in kg/qm:	1,4kN/m ²

Hinweise:

- Zähler der beiden Standorte werden zusammengefasst. Ein Zwischenzähler, für die interne Abrechnung, wird installiert.



DGH Dorfweil Haus Wilina



Photovoltaikgröße:	9,68 kWp
PV-Erzeugung pro Jahr:	9.486 kWh
Stromverbrauch am Standort:	11.626 kWh
Eigenverbrauchsquote:	60%
Soll-Last PVA in kg/qm:	1,76kN/m ²
Hinweise:	
- Keine Hinweise am Standort	

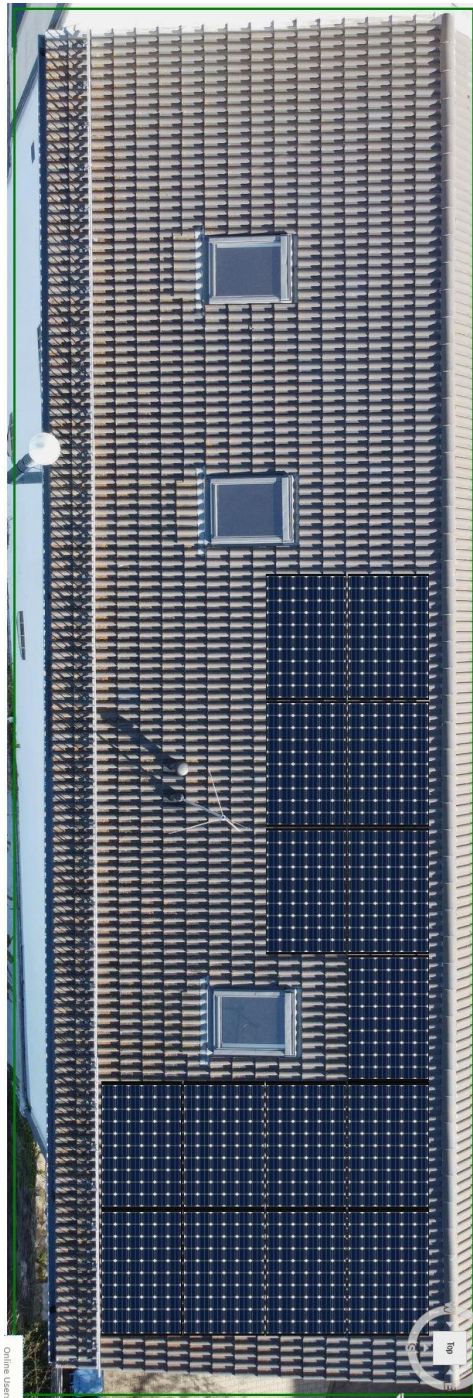
Rathaus Nebengebäude Bauhof

Photovoltaikgröße:	38,25 kWp
PV-Erzeugung pro Jahr:	36.784 kWh
Stromverbrauch am Standort:	38.152 kWh
Eigenverbrauchsquote:	65%
Soll-Last PVA in kg/qm:	1,83kN/m ²

Hinweise:

- Leerrohr zur Verbindung in den Zählerschrank wird bauseits geklärt ob vorhanden und benutzbar.

FFW Gerätehaus Oberreifenberg + Altes Rathaus Oberreifenberg



Photovoltaikgröße:	6,60 kWp
PV-Erzeugung pro Jahr:	5.610 kWh
Stromverbrauch am Standort:	7.036 kWh
Eigenverbrauchsquote:	61%
Soll-Last PVA in kg/qm:	2,72 kN/m ²

Hinweise:

- Dachfläche des Standortes „Altes Rathaus Oberreifenberg“ nicht geeignet. Da beide Standorte auf einem Flurstück liegen werden beide Zähler zusammengefasst und ein Zwischenzähler, für die interne Abrechnung, montiert.

DGH Hunoldstal + FFW ehemals Gerätehaus Hunoldstal



Photovoltaikgröße: 3,52 kWp

PV-Erzeugung pro Jahr: 3.449 kWh

Stromverbrauch am Standort: 3.932 kWh

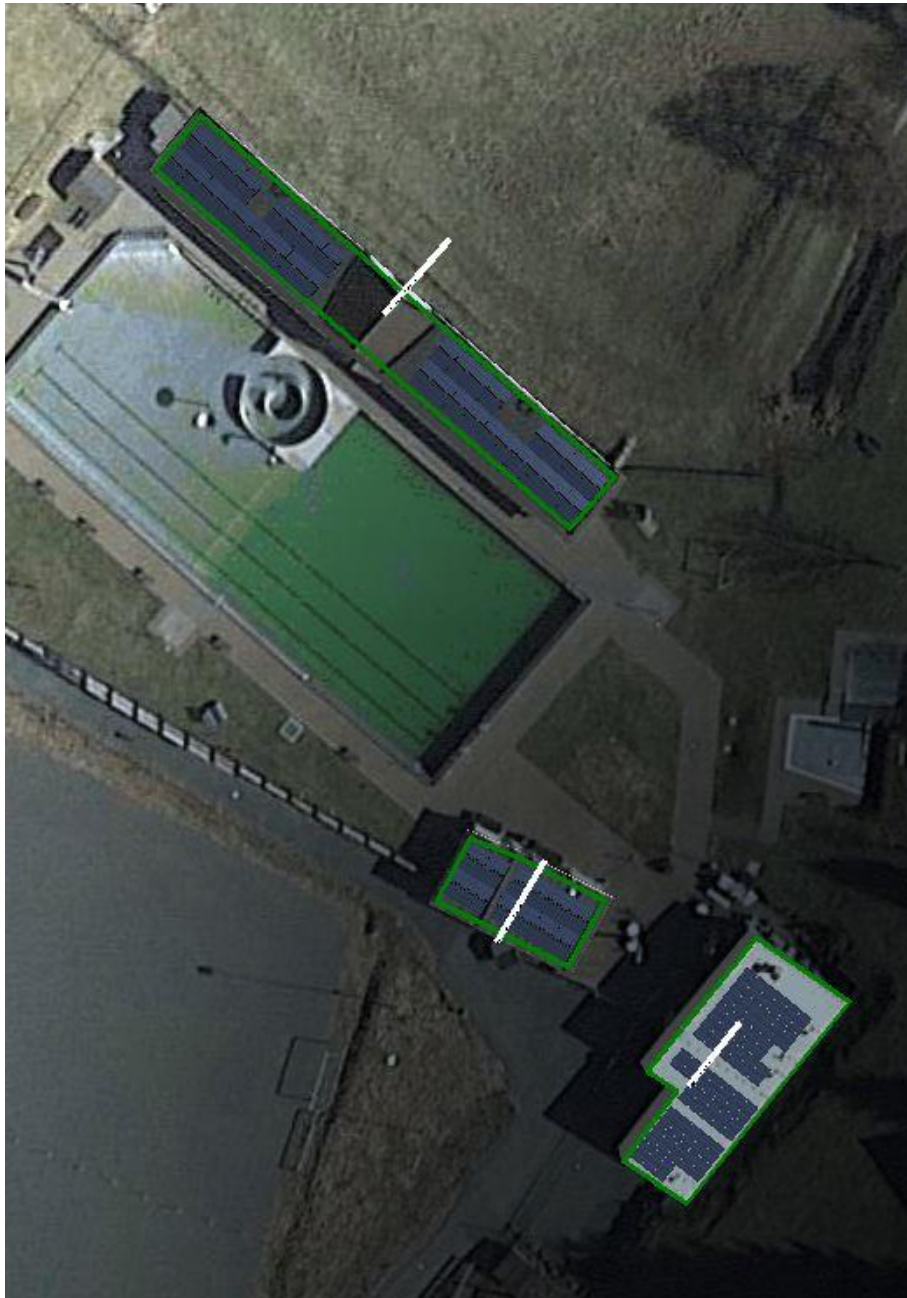
Eigenverbrauchsquote: 58%

Soll-Last PVA in kg/qm: 1,97kN/m²

Hinweise:

- Zähler werden zusammengelegt. Ein Zwischenzähler, für die interne Abrechnung, wird montiert.

Freibad Schmitten



Photovoltaikgröße:	62,48 kWp
PV-Erzeugung pro Jahr:	56.232 kWh
Stromverbrauch am Standort:	160.454 kWh
Eigenverbrauchsquote:	86%
Soll-Last PVA in kg/qm:	12,66 KG/m ²

Hinweise:

- Solarthermie wird bauseits entfernt. Die Kabelführung der Gebäude zum Technikraum erfolgt durch vorhandene Kabelschächte im Boden. Jedes Gebäude erhält seinen eigenen Wechselrichter.