



Zeichenerklärung

Katasteramtliche Darstellung

- Flurgrenze
- Flur 3 Flurnummer
- 75 Flurstücksnummer
- vorhandene Grundstücks- und Wegeparzellen mit Grenzsteinen

Legende

Darstellung Typ-Nr Biotop- / Nutzungstyp

Gebüsche, Hecken, Gehölzsäume

- 02.200 Gebüsche, Hecken, Säume heimischer Arten auf frischen Standorten
- 02.500 Standortfremde Hecken / Gebüsche

Einzelbaum

- 04.110 Einzelbaum, einheimisch, standortgerecht, Obstbaum
- 04.110 Einzelbaum, einheimisch, standortgerecht, Laubbaum
- 04.120 Einzelbaum, nicht einheimisch, nicht standortgerecht, Nadelbaum

Baumgruppe / Baumreihen

- 04.600 Baumhecke

Stillgewässer

- 05.352 Teich

Versiegelte und teilversiegelte Flächen (inkl. Wege)

- 10.510 Sehr stark oder völlig versiegelte Fläche
- 10.530 Schotterweg

Überbaute Flächen

- 10.710 Gebäude, Nebenanlagen


Nutz- und Ziergärten

- 11.221 Arten- und strukturarmer Hausgärten, strukturarmer Grünanlagen
- 11.222 Arten- und strukturreiche Hausgärten
- 11.225 Extensivrasen (beweideter Hausgarten)

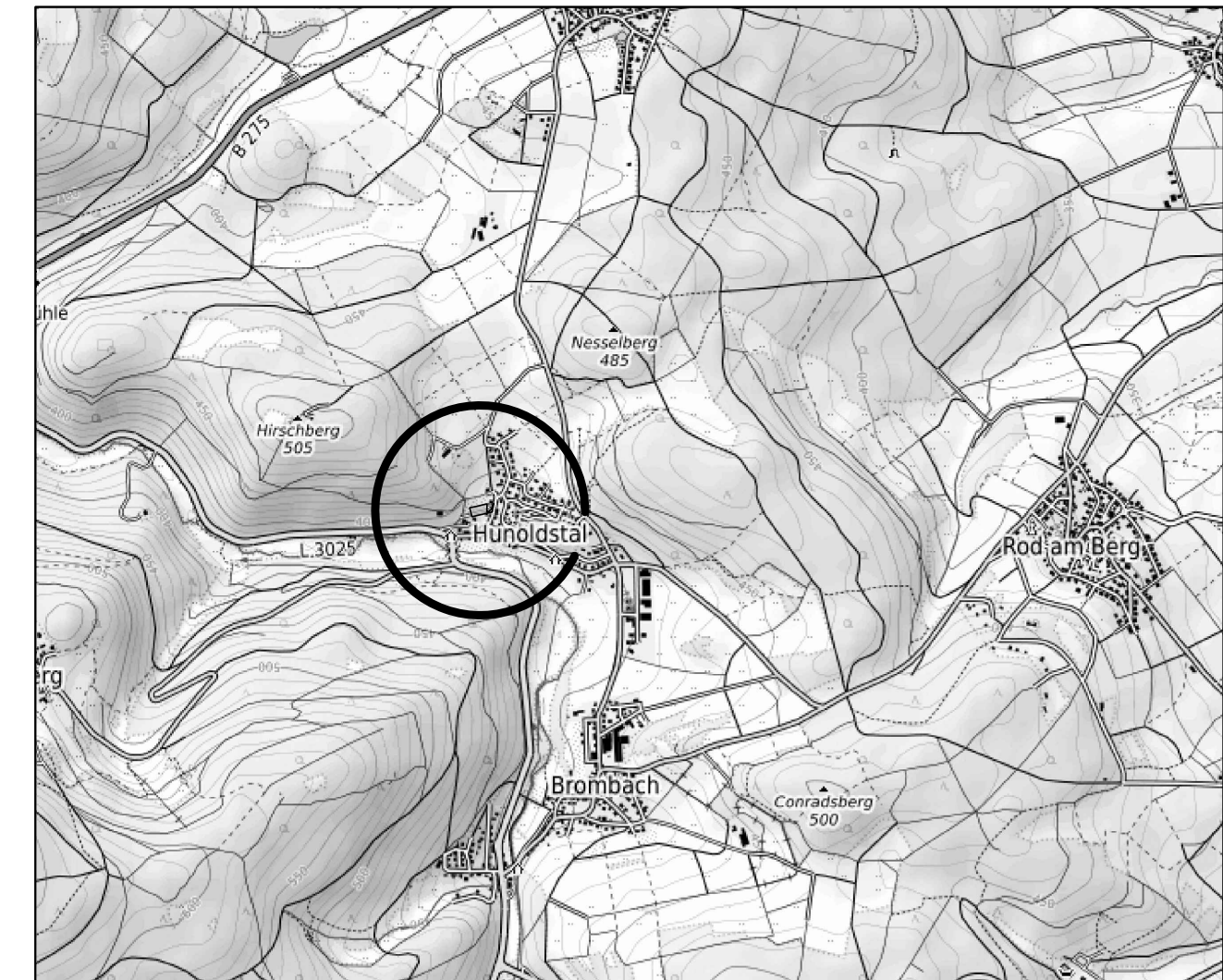
Sonstige Darstellungen

- Grenze des räumlichen Geltungsbereiches
- Brunnen

Einteilung der Biotop- und Nutzungstypen gemäß der Verordnung über die Durchführung von Kompensationsmaßnahmen, das Führen von Ökokonten, deren Handelbarkeit und die Festsetzung von Ersatzzahlungen. (Kompensationsverordnung - KV) vom 26. Oktober 2018



Gemeinde Schmitt, Ortsteil Hunoldstal
 Bebauungsplan "Tonnersacker"



PLANUNGSBÜRO FISCHER
 Raumplanung | Stadtplanung | Umweltplanung
 Im Nordpark 1 - 35435 Wettenberg | t. +49 641 98441-22 | f. +49 641 98441-155 | info@fischer-plan.de | www.fischer-plan.de

Anlage 1

Bestandskarte zum Umweltbericht

Stand: 17.11.2021

Projektleitung: Pönichen
 CAD: Andermann
 Maßstab: 1 : 250
 Projektnummer: 21-2596